

涌谷町の給与・定員管理等について

1 総括

(1) 人件費の状況（普通会計決算）

区分	住民基本台帳人口 (16年度末)	歳出額 A	実質収支	人件費 B	人件費率 B/A	(参考) 15年度の人件費率
	人	千円	千円	千円	%	%
16年度	18,843	6,362,754	57,144	1,611,976	25.3	23.1

(2) 職員給与費の状況（普通会計予算）

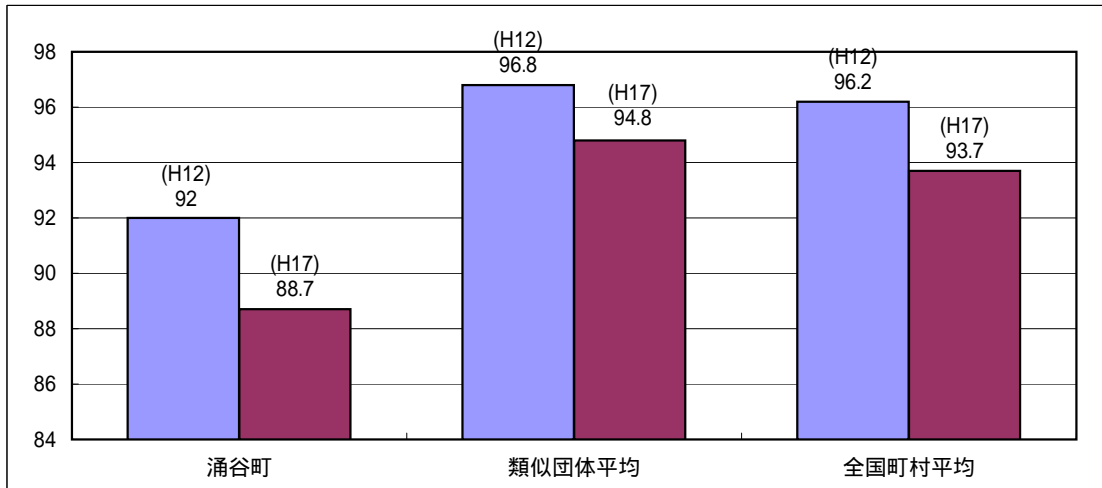
区分	職員数 A	給与			計 B	一人当たり給与費 B/A
		給料	職員手当	期末・勤勉手当		
	人	千円	千円	千円	千円	万円
17年度	188	726,497	71,711	290,245	1,088,453	579

- (注) 1 職員手当には退職手当を含まない。
2 給与費は当初予算に計上された額である。

(3) 特記事項

管理職手当、一律2%減額

(4) ラスパイレス指数の状況（平成17年4月1日現在）



- (注) 1 ラスパイレス指数とは、国家公務員の給与水準を100とした場合の地方公務員の給与水準を示す指数である。
2 類似団体平均とは、人口規模、産業構造が類似している団体のラスパイレス指数を単純平均したものである。

2 職員の平均給与月額、初任給等の状況

(1) 職員の平均年齢、平均給料月額及び平均給与月額の状況（17年4月1日現在）

一般行政職

区分	平均年齢	平均給料月額	平均給与月額
涌谷町	歳	円	361,675 円
	43.3	323,400	343,006 円
国	歳	円	円
	40.3	329,728	382,092
類似団体	歳	円	379,904 円
	43.3	341,148	365,212 円

技能労務職

区分	平均年齢	平均給料月額	平均給与月額
涌谷町	歳	円	287,641 円
	43.9	258,100	273,458 円
国	歳	円	円
	48.1	285,008	316,350
類似団体	歳	円	306,042 円
	48.9	289,513	300,336 円
民間事業者平均	歳	-	円
	58.5		403,088

教育職（幼稚園）

区分	平均年齢	平均給料月額	平均給料月額
涌谷町	歳	円	円
	44.0	315,300	326,315 円
国	歳	円	円
	—	—	—
類似団体	歳	円	円
	42.6	325,420	339,870 円

- (注) 1 「平均給料月額」とは、平成17年4月1日現在における各職種ごとの職員の基本給の平均である。
- 2 「平均給与月額」とは、給料月額と毎月支払われる扶養手当、調整手当、住居手当、時間外勤務手当などの諸手当の額を合計したものである。このうち、上段はこれら全ての諸手当込みのものであり、地方公務員給与実態調査において明らかにされているものである。また、下段は国家公務員の平均給与月額には時間外勤務手当、特殊勤務手当等の手当が含まれていないことから、比較のため国家公務員と同じベースで再計算したものである。

(2) 職員の初任給の状況（平成17年4月1日現在）

区分		涌谷町		国	
		初任給	2年後の給料	初任給	2年後の給料
一般行政職	大学卒	170,700 円	184,400 円	170,700 円	円
	高校卒	138,800 円	148,500 円	138,800 円	円
技能労務職	高校卒	135,600 円	145,100 円	-	-
	中学卒	120,200 円	127,700 円	-	-

(3) 職員の経験年数別・学歴別平均給料月額の状況（平成17年4月1日現在）

区分		経験年数10年	経験年数15年	経験年数20年
一般行政職	大学卒	251,300 円	314,000 円	341,300 円
	高校卒	245,100 円	290,300 円	357,300 円
技能労務職	高校卒	224,900 円	226,100 円	252,300 円
	中学卒	— 円	— 円	— 円

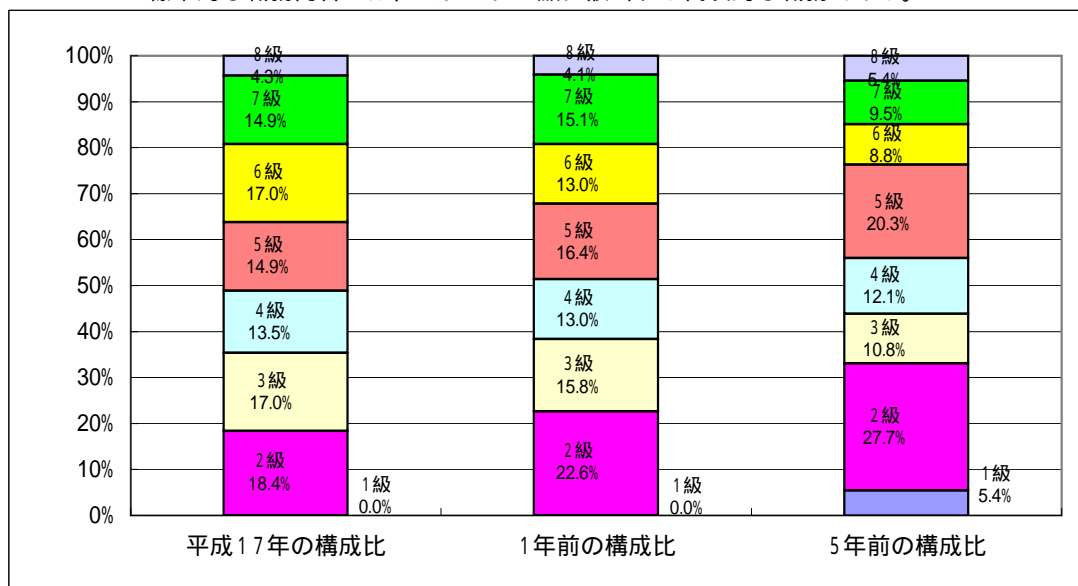
3 一般行政職の級別職員数等の状況

(1) 一般行政職の級別職員数の状況（平成17年4月1日現在）

区分	標準的な職務内容	職員数	構成比
1 級		— 人	— %
2 級	定型的な業務を行う主事・技師等	26 人	18.4 %
3 級	係長の職務又は、職務の複雑困難及び責任が同程度の職務	24 人	17.0 %
4 級	困難な業務を処理する係長の職務	19 人	13.5 %
5 級	課長補佐の職務又は職務の複雑困難及び責任が同程度の職務	21 人	14.9 %
6 級	課長の職務又は職務の複雑困難及び責任が同程度の職務	24 人	17.0 %
7 級	困難な業務を処理する課長の職務又は職務の複雑困難及び責任の程度が同程度の職務	21 人	14.9 %
8 級	総務・企画課長、涌谷町町民医療福祉センター事務局長など重要な業務を所掌する課長等	6 人	4.3 %
		141 人	100 %

(注) 1 涌谷町職員の給与に関する条例に基づく給料表の級区分による職員数である。

2 標準的な職務内容とは、それぞれの級に該当する代表的な職務である。



(2) 昇給期間短縮の状況

区分		全職種
16年度	職員数 A	323 人
	普通昇給機関(12~24月)を短縮して昇給した職員数 B	43 人
	比率 B/A	13.3 %
15年度	職員数 A	323 人
	普通昇給機関(12~24月)を短縮して昇給した職員数 B	73 人
	比率 B/A	22.6 %

4 職員の手当の状況

(1) 期末手当・勤勉手当

涌谷町		国	
1人当たり平均支給額(16年度)		-	
1,532 千円			
(16年度支給割合)		(16年度支給割合)	
期末手当	勤勉手当	期末手当	勤勉手当
3 月分	1.4 月分	3 月分	1.4 月分
(1.6) 月分	(0.7) 月分	(1.6) 月分	(0.7) 月分
(加算措置の状況)		(加算措置の状況)	
職制上の段階、職務の級等による加算措置		職制上の段階、職務の級等による加算措置	
・役職加算5～15%		・役職加算5～20% ・管理職加算10～25%	

(注) ()内は、再任用職員に係る支給割合である。

(2) 退職手当(平成17年4月1日現在)

涌谷町			国		
(支給率)	自己都合	勤奨・定年	(支給率)	自己都合	勤奨・定年
勤続20年	21.00 月分	27.30 月分	勤続20年	21.00 月分	27.30 月分
勤続25年	33.75 月分	42.12 月分	勤続25年	33.75 月分	42.12 月分
勤続35年	47.50 月分	59.28 月分	勤続35年	47.50 月分	59.28 月分
最高限度額	59.28 月分	59.28 月分	最高限度額	59.28 月分	59.28 月分
その他の加算措置			その他の加算措置		
無し					
1人当たり平均支給額		2,635 千円	23,694 千円		

(注) 退職手当の1人当たり平均支給額は、前年度に退職した全職種に係る職員に支給された平均額である。

(3) 調整手当(平成17年4月1日現在)

支給実績(平成16年度決算)		6,574 千円	
支給職員1人当たり平均支給年額(平成16年度決算)		597,717 円	
支給対象地域等	支給率	支給対象職員数	国の制度(支給率)
医師	10 %	10 人	10 %
仙台市	3 %	0 人	%

(4) 特殊勤務手当(平成17年4月1日現在)

支給実績(平成16年度決算)		57,742 千円	
支給職員1人当たり平均支給年額(平成16年度決算)		520,198 円	
職員全体に占める手当支給職員の割合(平成16年度)		35.1 %	
手当の種類(手当数)		10	
手当の名称	主な支給対象職員	主な支給対象業務	左記職員に対する支給単価
防疫等作業手当	防疫作業に従事する職員		1日500円
環境衛生作業手当	動物の死体処理に従事した職員	公道で死亡している犬、猫の死体処理	1体につき一人300円
研究手当	医師		月額240,000円～330,000円
地域活動手当	医師	地域包括推進医療に従事	月額10万円
麻酔手当	医師	麻酔処理をおこなったとき	1件2時間以内16,500円
危険手当	放射線室及び臨床検査室に勤務する職員	放射線を人体に対して照射したとき	月額6千円
夜間看護手当	看護師、准看護師	夜間の看護	勤務時間に応じ3,300円～6,800円
夜間介護手当	介護福祉士	夜間の介護	勤務時間に応じ3,300円～6,800円
待機手当	待機体制をとる職員		1回につき500円
死体処理手当	看護師、准看護師	死体処理業務	1体につき一人3,000円を従事者で按分

(5) 時間外勤務手当

支給実績(平成16年度決算)	39,368 千円
支給職員1人当たり平均支給年額(平成16年度決算)	181 千円
支給実績(平成15年度決算)	44,345 千円
支給職員1人当たり平均支給年額(平成15年度決算)	193 千円

(6) その他の手当(平成17年4月1日現在)

手当名	内容及び支給単価	国の制度との異同	国の制度と異なる内容	支給実績 (平成16年度決算)	支給職員1人当たり 平均支給年額 (平成16年度決算)	
扶養手当	ア 配偶者	13,500 円	同じ	—	26,947 千円	220,884 円
	イ 配偶者以外の扶養親族のうち2人目まで	6,000 円				
	ウ 扶養親族でない配偶者が ある職員の扶養親族のうち1人目まで	6,500 円				
	エ 配偶者のいない職員の扶養親族のうち1人目まで	11,000				
	オ ア~エ以外の扶養親族	5,000				
	15歳に達する日後の最初の4月1日から22歳に達する日以後の最初の3月31日までの間にある子	1人につき5,000円を加算				
住居手当	ア 借家・借間居住者	家賃の額に応じ、最高27,000円まで支給	同じ	—	9,758 千円	191,350 円
	イ 自宅居住者	新築又は購入時から5年間に限り2,500円支給				
通勤手当	ア 交通機関等利用者	運賃等の額 ・定期券と回数券のうち安価な方 ・定期券は6月以内の最も長い期間の物の額 ・1月当たり55,500円を上限とする	同じ	—	14,847 千円	62,647 円
	イ 自動車等使用者	通勤距離に応じ、2,000円~24,500円支給 (通勤距離2km以上の者に限る)				
管理職手当	管理監督の地位にある職員に対し、給料月額にその職責の応じた支給割合を乗じた額	同じ	—	32,525 千円	411,712 円	
初任給調整手当	採用による欠員補充が困難である職(医師)の給与水準を調整するため、大学卒業の日から37年経過するまで、期間の区分に応じ 52,500円~268,500円支給	同じ	—	23,727 千円	2,965,915 円	
宿日直手当	宿日直を命ぜられ従事したとき ・役場庁舎 日直4,200円 ・涌谷町町民医療福祉センター 日直5,900円 宿直8,850円 医師30,000円	同じ	—	15,422 千円	123,380 円	
休日勤務手当	国民の祝日及び年末年始において、正規の勤務を割り振られたとき支給される	同じ	—	8,260 千円	158,852 円	
夜間勤務手当	正規の勤務時間が深夜(午後10時~翌朝5時)にわたる職員に対し支給される	同じ	—	5,181 千円	103,625 円	
管理職特別勤務手当	管理職手当を支給されている職員が、臨時又は緊急その他公務運営の必要により、土日や休日に勤務したとき支給される 4,000円(医師は10,000円)	同じ	—	1,034 千円	13,088 円	

5 特別職の報酬等の状況（平成17年4月1日現在）

区 分		給 料		月 額		等	
給料	市区町村長	787,500	円	(参考)類似団体における最高/最低額			
	助 役	610,900	円	840,000 円 /	636,000 円		
	収 入 役	596,000		596,000 円 /	494,700 円		
報酬	議 長	325,000	円	345,000 円 /	271,000 円		
	副 議 長	254,000	円	286,000 円 /	229,000 円		
	議 員	237,000	円	276,000 円 /	209,000 円		
期末手当	市区町村長 助 役 収 入 役	(平成17年度支給割合)		3.3 月分			
	議 長 副 議 長 議 員	(平成17年度支給割合)		3.3 月分			
退職手当	市区町村長	(算定方式)		(支給時期)			
	助 役	給料月額 × 在職月数 × 0.44		任期毎			
	収 入 役	給料月額 × 在職月数 × 0.23		任期毎			

6 職員数の状況

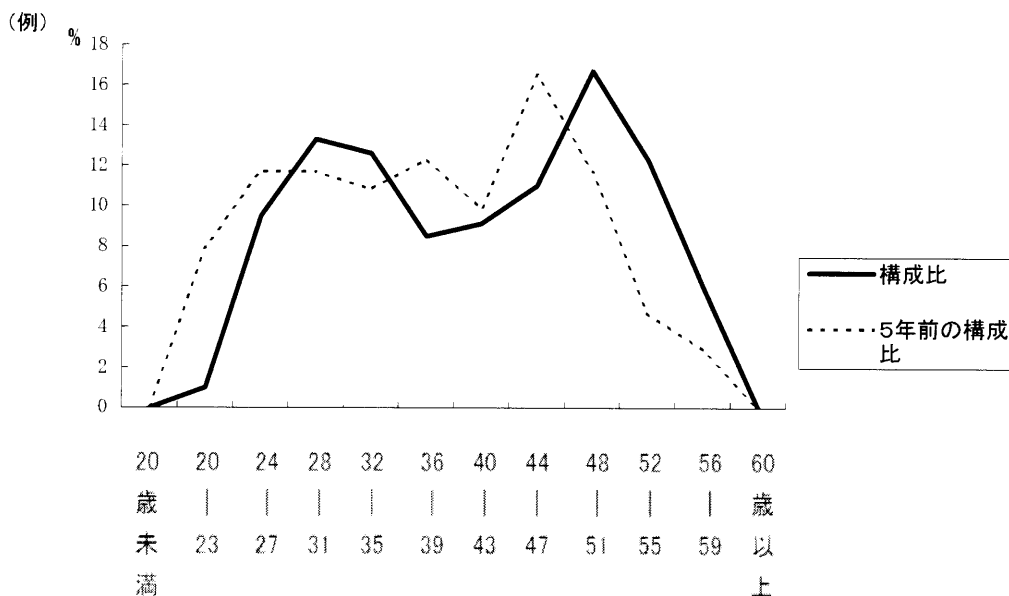
(1) 部門別職員数の状況と主な増減理由

(平成17年4月1日現在)

区分 部門	職員数		対前年 増減数	主な増減理由	
	平成17年	平成16年			
一般行政部門	議会	4	4	0	合併協議会廃止による減 業務の充実による増 " " 保育所事務職員の減 事務効率化による減
	総務	38	42	△4	
	税務	11	10	1	
	農水	16	15	1	
	商工	5	4	1	
	土木	9	9	0	
	民生	27	28	△1	
	衛生	15	16	△1	
小計	125	128	△3		
特別行政部門	教育	58	60	△2	公民館講座等の自主運営への切替による減 幼稚園教諭退職による減
公営企業等部門	病院	86	89	△3	医療業務の電算化等による減
	水道	7	7	0	事業規模の減少による減 スタッフの充実
	下水道	5	6	△1	
	その他	36	33	3	
	小計	134	135	△1	
合計	317 [361]	323 [361]	△6 [0]		

(注) 1 職員数は一般職に属する職員数である。
2 []内は、条例定数の合計である。

(2) 年齢別職員構成の状況 (平成17年4月1日現在)



区分	20歳未満	20歳	24歳	28歳	32歳	36歳	40歳	44歳	48歳	52歳	56歳	60歳	計
職員数	0人	3人	30人	42人	40人	27人	29人	35人	53人	39人	19人	0人	317人

(3) 定員適正化計画の数値目標及び進捗状況

定員適正化目標(数・率)

計画期間		数値目標
始期	終期	
平成16年4月1日	平成20年4月1日	11人 3.4%の純減

平成22年4月1日現在における定員の数値目標

299人

定員適正化計画の年次別進捗状況(実績)の概要

(平成17年4月1日現在)

部 門	区 分	平成15年	平成16年	平成17年		平成16年～平成17年	(参考)
		計画前年	1年目	2年目		計	数値目標
一般行政	減員		4	3		7	
	増員		0	0		0	
	差引		4	3		7(87.5%)	8
	職員数	132	128	125		125	124

(注) 1 計画期間は、平成16年～平成20年の5年間である。

2 (%)内の数値は、数値目標に対する進捗率を示す。

(参考)

(平成17年4月1日現在)

部 門	区 分	平成15年	平成16年	平成17年		平成16年～平成17年	(参考)
		計画前年	1年目	2年目		計	数値目標
特別行政 (教育)	減員		0	2		2	
	増員		2	0		2	
	差引		2	2		0(0%)	7
	職員数	59	61	59		59	52
公営企業 等 会 計	減員		0	1		1	
	増員		2	0		2	
	差引		2	1		1(25%)	4
	職員数	133	135	134		134	137
計	減員		0	3		3	
	増員		4	0		4	
	差引		4	3		1(%)	3
	職員数	192	196	193		193	189

7 公営企業職員の状況

(1) 水道事業

職員給与費の状況

ア 決算

区分	総費用 A	純損益又は実 質収支	職員給与費 B	総費用に占める 職員給与費比率 B / A	(参考) 平成15年度の総費用に占 める職員給与費比率
平成 16年度	千円 407,299	千円 12,018	千円 43,630	% 10.7	% 10.5

イ 予算

区分	職員数 A	給 与 費				一人当たり給与費 B / A
		給 料	職員手当	期末・勤勉手当	計 B	
平成 17年度	7	千円 25,146	千円 2,528	千円 9,921	千円 37,595	千円 5,371

- (注) 1 職員手当には退職手当を含まない。
2 給与費は当初予算に計上された額である。

ウ 特記事項

管理職手当、一律2%減額

職員の基本給、平均月収額及び平均年齢の状況(平成17年4月1日現在)

区 分	平均年齢	基本給	平均月収額
涌 谷 町	43.4 歳	301,833 円	438,166 円
団 体 平 均	44.1 歳	375,763 円	577,861 円
事 業 者			

(注) 平均月収額には、期末・勤勉手当等を含む。

職員の手当の状況

ア 期末手当・勤勉手当

涌谷町		涌谷町(一般行政職・団体平均等)	
1人当たり平均支給額(平成16年度) 1,392 千円		1人当たり平均支給額(平成16年度) 1,532 千円	
(平成16年度支給割合)		(平成16年度支給割合)	
期末手当 3.0 月分 () 月分	勤勉手当 1.4 月分 () 月分	期末手当 3.0 月分 () 月分	勤勉手当 1.4 月分 () 月分
(加算措置の状況) 職制上の段階、職務の級等による加算措置		(加算措置の状況) 職制上の段階、職務の級等による加算措置	

(注) ()内は、再任用職員に係る支給割合である。

イ 退職手当(平成17年4月1日現在)

涌谷町			涌谷町(一般行政職・団体平均等)		
(支給率)	自己都合	勸奨・定年	(支給率)	自己都合	勸奨・定年
勤続20年	21.00 月分	27.30 月分	勤続20年	21.00 月分	27.30 月分
勤続25年	33.75 月分	42.12 月分	勤続25年	33.75 月分	42.12 月分
勤続35年	47.50 月分	59.28 月分	勤続35年	47.50 月分	59.28 月分
最高限度額	59.28 月分	59.28 月分	最高限度額	59.28 月分	59.28 月分
その他の加算措置 無し			その他の加算措置 無し		
1人当たり平均支給額 0 円 0 円					

(注) 退職手当の1人当たり平均支給額は、前年度に退職した全職種に係る職員に支給された平均額である。

ウ 調整手当（平成17年4月1日現在）

支給実績(平成16年度決算)		千円	
支給職員1人当たり平均支給年額(平成16年度決算)		円	
支給対象地域	支給率	支給対象職員数	一般行政職の制度(支給率)
	%	人	%

エ 特殊勤務手当（平成17年4月1日現在）

支給実績(平成16年度決算)		千円	
支給職員1人当たり平均支給年額(平成16年度決算)		円	
職員全体に占める手当支給職員の割合(平成16年度)		%	
手当の種類(手当数)			
手当の名称	主な支給対象職員	主な支給対象業務	左記職員に対する支給単価

オ 時間外勤務手当

支給実績(平成16年度決算)	737 千円
支給職員1人当たり平均支給年額(平成16年度決算)	156 千円
支給実績(平成15年度決算)	796 千円
支給職員1人当たり平均支給年額(平成15年度決算)	159 千円

（注）時間外勤務手当には、休日勤務手当を含む。

カ その他の手当（平成17年4月1日現在）

手当名	内容及び支給単価	国の制度との異同	国の制度と異なる内容	支給実績(平成16年度決算)	支給職員1人当たり平均支給年額(平成16年度決算)
扶養手当	ア 配偶者 13,500 円 イ 配偶者以外の扶養親族のうち2人目まで 6,000 円 ウ 扶養親族でない配偶者があ る職員の扶養親族のうち1人目まで 6,500 円 エ 配偶者のいない職員の扶 養親族のうち1人目まで 11,000 オ ア～エ以外の扶養親族 5,000 15歳に達する日後の最初の4 月1日から22歳に達する日以 後の最初の3月31日までの間 にある子 1人につき 5,000円を 加算	同じ	—	783 千円	156,600 円
住居手当	ア 借家・借間居住者 家賃の額に応じ、最 高27,000円まで支 給 イ 自宅居住者 新築又は購入時から 5年間に限り2,500 円支給	同じ	—	30 千円	2,500 円
通勤手当	ア 交通機関等 運賃等の額 利用者 ・ 定期券と回数券のう ち安価な方 ・ 定期券は6月以内の 最も長い期間の物の 額 ・ 1月当たり55,500 円を上限とする イ 自動車等使 通勤距離に応じ、2,000 用者 円～24,500円支給 (通勤距離2km以上の者に限る)	同じ	—	245,400 千円	35,057 円
管理職手当	管理監督の地位にある職員に対し、給料 月額にその職責の応じた支給割合を乗じ た額	同じ	—	505 千円	252,744 円

定員適正化計画の数値目標及び進捗状況

ア 定員適正化目標（数・率）

計画期間		数値目標
始期	終期	

イ 平成22年4月1日現在における定員の数値目標

--

ウ 定員適正化計画の年次別進捗状況（実績）の概要 無し