

涌谷町 橋梁及び道路付属物等長寿命化修繕計画



令和5年3月



宮城県涌谷町

目 次

1. 長寿命化修繕計画の目的	P. 1
2. 長寿命化修繕計画の対象橋梁	P. 1
3. 健全度の把握及び日常的な維持管理に関する基本的な方針	P. 2
4. 対象橋梁の長寿命化及び修繕・架け替えに係る費用の縮減に関する基本的な方針	P. 3
5. 対象橋梁ごとの概ねの次回点検時期及び修繕内容・時期又は架け替え時期	P. 3
6. 長寿命化修繕計画による効果	P. 4
7. 計画策定担当部署及び意見聴取した学識経験者等の専門知識を有する者	P. 4
8. 涌谷町橋梁長寿命化修繕計画 対象橋梁一覧表	P. 5～P. 9

橋 梁 長 寿 命 化 修 繕 計 画

1. 長寿命化修繕計画の目的

1) 背景

涌谷町が管理する橋梁のうち 令和5年2月現在で220橋あり、建設後50年を経過した高齢化橋梁は現在のところ45%ですが、10年後には約68%に達し、20年後には約87%に達する見込みであり、橋梁の高齢化が急速に進みます。

今後、増大が見込まれる橋梁の修繕・架け替えに要する経費に対し、計画的なコスト縮減への取り組みが不可欠となります。

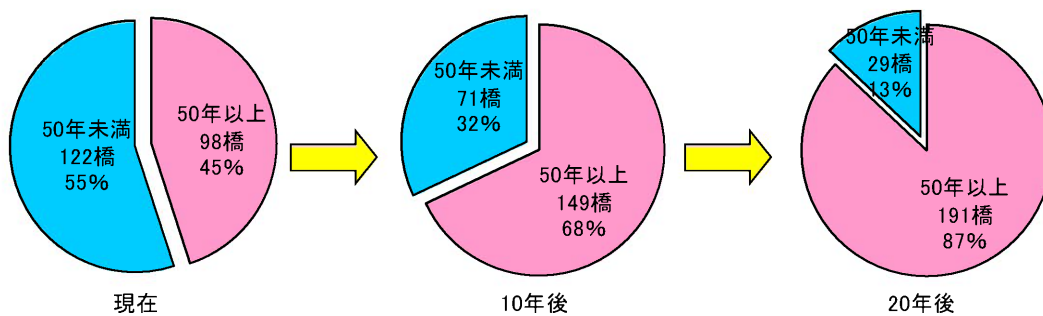


図1. 建設後50年以上の橋梁の推移

2) 目的

従来は損傷・劣化が大きくなってから対策を実施する事後保全（大規模補修 高コスト）から、損傷・劣化が小さいうちから対策を実施する予防保全（小規模補修 低コスト）へと移行することでライフサイクルコストの縮減を図るとともに、適切な維持管理を継続的に行うことで地域道路ネットワークの安全性・信頼性を確保することを目的とします。

2. 長寿命化修繕計画の対象橋梁

	一級町道	二級町道	その他	合計
管理橋梁数	22	25	173	220

橋 梁 長 寿 命 化 修 繕 計 画

3. 健全度の把握及び日常的な維持管理に関する基本的な方針

橋梁を適正に維持管理するため、通常点検・定期点検・異常時点検等の点検を実施しています。

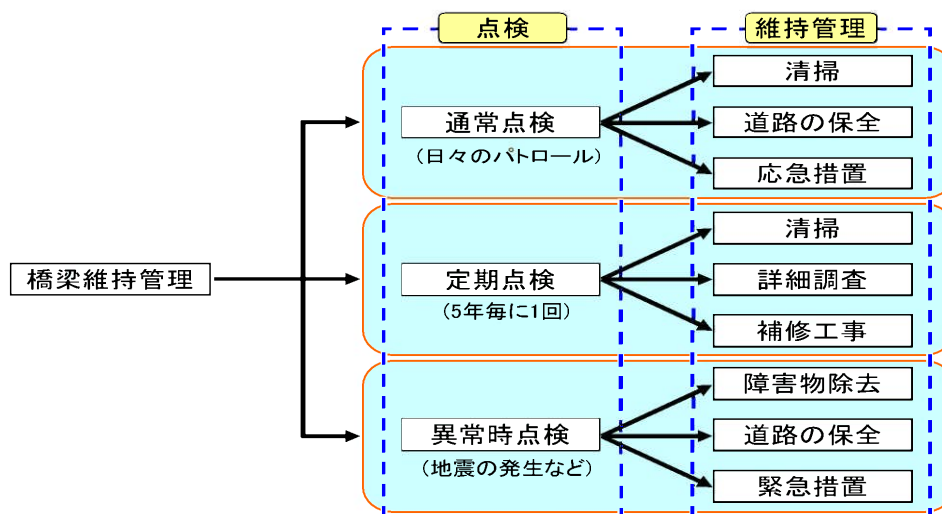


図2. 橋梁の点検および維持管理の体系

1) 健全度の把握の基本的な方針

橋梁の架設年度や立地条件などを十分に考慮し、「橋梁定期点検要領平成31年3月国土交通省道路局国道・技術課」に基づいて定期的に点検を実施し、橋梁の損傷状況を把握します。

定期点検では、新技術としてタブレットを活用した損傷箇所の調査を実施します。また、令和5年度以降に点検を実施する全ての橋梁において、新技術の活用を検討し、費用縮減や点検の効率化を図る。

2) 日常的な維持管理に関する基本的な方針

橋梁を良好な状態に保つため、日常的な維持管理として、道路パトロールおよび清掃などの実施を徹底します。

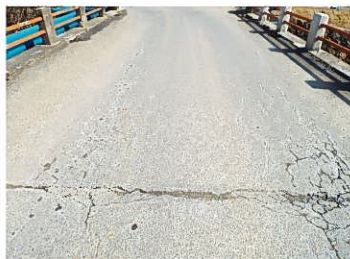


写真1. 路面



写真2. 排水柵



写真3. 橋脚



橋 梁 長 寿 命 化 修 繕 計 画

4. 対象橋梁の長寿命化及び修繕・架け替えに係る費用の縮減に関する基本的な方針

長寿命化修繕計画を策定する場合、「事後保全型」と「予防保全型」の維持管理シナリオによるライフサイクルコストを比較し、検討を行います。

シナリオ	説明
予防保全型	損傷が顕在化する前の軽微なうちに計画的に行う橋梁の修繕。小規模工事。工事期間が短く、低コスト。
事後保全型	損傷が顕在化した段階になって行う橋梁の修繕および架け替え。大規模工事。工事期間が長く、高コスト。

予防的な修繕・補修などの実施を徹底することにより、修繕・架け替えに係る費用の低コスト化を図り、ライフサイクルコストの縮減を目指します。

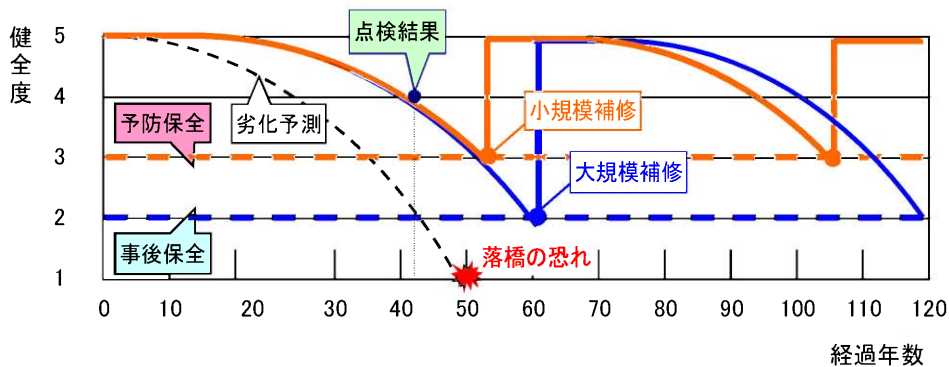


図3. 維持管理シナリオ

※令和5年度以降に補修検討を実施する全ての橋梁において、様々な新技術活用の検討を実施し、費用縮減や事業の効率化を図る。

5. 対象橋梁ごとの概ねの次回点検時期及び修繕内容・時期又は架け替え時期

1) 点検

今年度計画を策定した220橋について次回策定時期は令和9年度を見込みとし、通常点検および定期点検を継続的に実施します。

2) 修繕又は架け替え対策

今年度計画を策定した220橋について劣化予測から修繕時期を算定し、修繕および架け替え対策を実施する予定です。また、損傷状況および路線重要度から優先順位の高い橋梁より補修工事を実施します。

上記の修繕および架け替え対策橋梁については、今後、定期点検を実施していく過程で確認される損傷に応じて優先的に補修工事を要する場合もあり、定期点検毎に見直しを図ります。



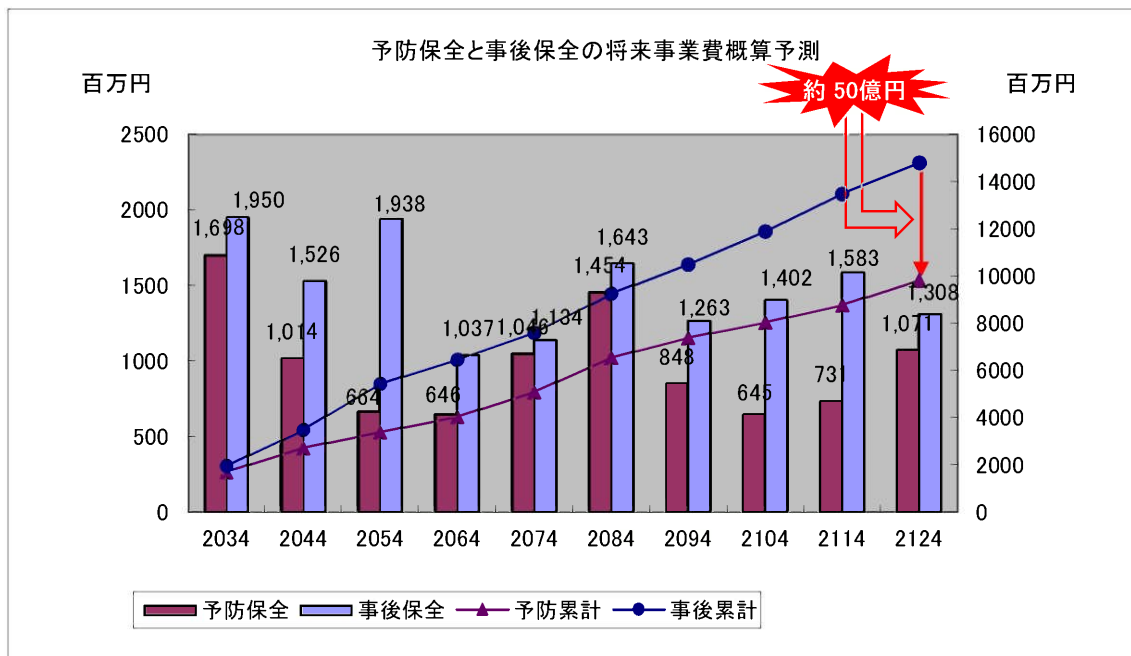
橋 梁 長 寿 命 化 修 繕 計 画

6. 長寿命化修繕計画による効果

以下に、今後の修繕および架け替えにかかる費用についてシミュレーションを行ったものを示します。

2124年までに事後保全による補修費用は約148億円かかるのに対し、予防保全による補修費用は約98億円(50億円の縮減)となり、約34%の縮減が見込まれます。

	シナリオ	対象年	補修費用
試算シミュレーション①	予防保全	100年	9,816百万円
試算シミュレーション②	事後保全	100年	14,783百万円



7. 計画策定担当部署及び意見聴取した学識経験者等の専門知識を有する者

1) 計画策定担当部署

宮城県涌谷町 建設課 Tel: 0229-43-2129(直通)

2) 意見を聴取した学識経験者等の専門知識を有する者

東北大学大学院工学研究科
 インフラ・マネジメント研究センター
 センター長 久田 真 教授

橋 梁 長 寿 命 化 修 繕 計 画

8. 涌谷町橋梁長寿命化修繕計画 対象橋梁一覧表

番号	橋梁名	諸元									判定区分
		橋長	径間	上部工 使用材料	上部工 構造形式	幅員	竣工年	緊急 輸送路	町道	交差物	
1	三十軒橋	34.80m	3径間	鋼橋	H形鋼	4.50m	1965年	指定無し	2級	河川	Ⅱ
2	二軒屋敷橋	5.00m	1径間	PC橋	I桁	5.50m	1955年	指定無し	2級	河川	Ⅲ
3	門間橋	3.30m	1径間	RC橋	RC床版	4.60m	1955年	指定無し	2級	河川	Ⅲ
4	五反橋	2.30m	1径間	RC橋	RC床版	3.00m	1966年	指定無し	その他	河川	Ⅱ
5	西谷地橋	3.00m	1径間	BOX	BOX	3.80m	1955年	指定無し	その他	河川	Ⅱ
6	西谷地北橋	2.30m	1径間	鋼橋	床版橋	4.80m	1955年	指定無し	その他	河川	Ⅱ
7	二軒茶屋1号橋	2.76m	1径間	BOX	BOX	4.00m	1965年	指定無し	その他	河川	Ⅱ
8	今左衛門橋	4.10m	1径間	RC橋	床版橋	3.60m	1962年	指定無し	その他	河川	Ⅱ
9	熊谷橋	2.90m	1径間	RC橋	床版橋	2.70m	1961年	指定無し	その他	河川	Ⅱ
10	上谷地橋	174.10m	5径間	鋼橋	I桁	7.30m	1989年	指定無し	1級	河川	Ⅲ
11	猪又裏橋	2.00m	1径間	PC橋	床版橋	3.50m	1955年	指定無し	その他	河川	Ⅱ
12	二の袋2号橋	2.70m	1径間	BOX	BOX	14.50m	1985年	指定無し	1級	河川	Ⅱ
13	二の袋1号橋	3.40m	1径間	BOX	BOX	10.50m	1985年	指定無し	1級	河川	Ⅰ
14	中島橋	3.60m	1径間	RC橋	床版橋	5.40m	1980年	指定無し	その他	河川	Ⅱ
15	及川橋	2.86m	1径間	BOX	BOX	5.00m	1975年	指定無し	その他	河川	Ⅱ
16	松崎橋	4.30m	1径間	RC橋	床版橋	5.00m	1956年	指定無し	その他	河川	Ⅱ
17	一本柳団地1号橋	4.06m	1径間	RC橋	床版橋	6.00m	1978年	指定無し	その他	河川	Ⅱ
18	一本柳団地2号橋	3.70m	1径間	RC橋	床版橋	9.60m	1995年	指定無し	その他	河川	Ⅱ
19	新中島橋	2.00m	1径間	RC橋	床版橋	5.50m	1961年	指定無し	その他	河川	Ⅱ
20	安斉橋	4.00m	1径間	RC橋	床版橋	4.80m	1967年	指定無し	その他	河川	Ⅰ
21	横山橋	4.73m	1径間	RC橋	床版橋	7.30m	1976年	指定無し	その他	河川	Ⅰ
22	中谷地橋	2.18m	1径間	RC橋	床版橋	4.50m	1949年	指定無し	1級	河川	Ⅱ
23	北田3号橋	2.20m	1径間	RC橋	床版橋	5.00m	1956年	指定無し	2級	河川	Ⅱ
24	北田2号橋	2.90m	1径間	BOX	BOX	9.10m	2013年	指定無し	2級	河川	Ⅰ
25	北田1号橋	2.40m	1径間	BOX	BOX	11.20m	2010年	指定無し	2級	河川	Ⅱ
26	北田橋	3.30m	1径間	RC橋	床版橋	4.00m	1975年	指定無し	その他	河川	Ⅰ
27	新橋	5.00m	1径間	RC橋	床版橋	7.30m	1937年	指定無し	1級	河川	Ⅱ
28	馬場橋	2.00m	1径間	RC橋	床版橋	4.60m	1960年	指定無し	その他	河川	Ⅰ
29	蔵人沖名2号橋	3.70m	1径間	RC橋	床版橋	4.00m	1935年	指定無し	1級	河川	Ⅰ
30	蔵人沖名1号橋	3.20m	1径間	RC橋	床版橋	3.00m	1965年	指定無し	1級	河川	Ⅱ
31	蔵人沖名3号橋	3.80m	1径間	RC橋	床版橋	3.00m	1970年	指定無し	その他	河川	Ⅲ
32	蔵人沖名4号橋	4.20m	1径間	RC橋	床版橋	3.60m	1970年	指定無し	その他	河川	Ⅱ
33	千田橋	2.10m	1径間	RC橋	床版橋	3.90m	2008年	指定無し	その他	河川	Ⅱ
34	涌谷橋	150.90m	4径間	鋼橋	I桁	6.30m	1976年	指定無し	1級	河川	Ⅱ
35	芳賀橋	3.00m	1径間	BOX	BOX	4.50m	1991年	指定無し	その他	河川	Ⅱ
36	六軒町橋	2.80m	1径間	RC橋	床版橋	8.00m	1975年	指定無し	2級	河川	Ⅱ
37	米谷橋	2.60m	1径間	RC橋	床版橋	4.00m	1955年	指定無し	その他	河川	Ⅱ
38	六軒町裏橋	4.00m	1径間	RC橋	床版橋	6.10m	1972年	指定無し	その他	河川	Ⅱ
39	六軒町裏1号橋	4.10m	1径間	RC橋	床版橋	4.30m	1965年	指定無し	その他	河川	Ⅱ
40	渡辺橋	3.80m	1径間	RC橋	床版橋	3.10m	1972年	指定無し	その他	河川	Ⅱ
41	農協裏橋	3.20m	1径間	RC橋	床版橋	5.10m	1955年	指定無し	その他	河川	Ⅱ
42	高野橋	2.70m	1径間	RC橋	床版橋	5.10m	1976年	指定無し	その他	河川	Ⅰ
43	刈萱町橋	2.20m	1径間	BOX	BOX	7.30m	1980年	指定無し	その他	河川	Ⅱ
44	相沢橋	2.20m	1径間	RC橋	床版橋	4.90m	1960年	指定無し	その他	河川	Ⅱ
45	狩野橋	2.50m	1径間	RC橋	床版橋	2.80m	1980年	指定無し	その他	河川	Ⅰ
46	八百刈橋	4.20m	1径間	RC橋	床版橋	4.00m	1987年	指定無し	その他	河川	Ⅱ
47	石坂橋	45.20m	2径間	鋼橋	I桁	4.50m	1967年	指定無し	その他	河川	Ⅱ
48	栗島橋	43.80m	3径間	鋼橋	H形鋼	3.60m	1968年	指定無し	2級	河川	Ⅱ
49	岡本橋	12.00m	1径間	PC橋	I桁	3.00m	1962年	指定無し	2級	河川	Ⅱ
50	尾切橋	18.00m	3径間	PC橋	床版橋	3.00m	1962年	指定無し	その他	河川	Ⅱ

橋 梁 長 寿 命 化 修 繕 計 画

8. 涌谷町橋梁長寿命化修繕計画 対象橋梁一覧表

番号	橋梁名	諸元									判定区分
		橋長	径間	上部工 使用材料	上部工 構造形式	幅員	竣工年	緊急 輸送路	町道	交差物	
51	松代橋	39.60m	3径間	鋼橋	H形鋼	2.50m	1968年	指定無し	その他	河川	Ⅲ
52	中下道橋	14.10m	1径間	PC橋	I桁	3.00m	1962年	指定無し	その他	河川	Ⅱ
53	下道橋	2.70m	1径間	RC橋	床版橋	3.40m	1960年	指定無し	その他	河川	Ⅱ
54	田町裏2号橋	3.40m	1径間	RC橋	床版橋	7.10m	1979年	指定無し	その他	河川	Ⅱ
55	田町裏1号橋	3.40m	1径間	RC橋	床版橋	7.20m	1964年	指定無し	その他	河川	Ⅱ
56	古道下橋	3.40m	1径間	RC橋	床版橋	3.00m	1965年	指定無し	その他	河川	Ⅱ
57	渋江2号橋	5.40m	1径間	PC橋	I桁	5.90m	1969年	指定無し	その他	河川	Ⅱ
58	渋江1号橋	3.40m	1径間	BOX	BOX	14.90m	2001年	指定無し	その他	河川	Ⅱ
59	八雲2号橋	3.40m	1径間	BOX	BOX	6.00m	1967年	指定なし	2級	河川	I
60	八雲橋	3.40m	1径間	BOX	BOX	7.00m	1965年	指定なし	その他	河川	I
61	掃部沖名橋	9.50m	1径間	鋼橋	I桁	4.50m	1971年	指定無し	その他	河川	Ⅲ
62	鷹之橋	35.40m	3径間	鋼橋	I桁	4.00m	1966年	指定無し	その他	河川	Ⅱ
63	赤間屋敷橋	3.00m	1径間	BOX	BOX	7.20m	1987年	指定無し	2級	河川	Ⅱ
64	台所橋	41.10m	1径間	PC橋	T桁	7.50m	1997年	指定無し	2級	河川	Ⅱ
65	二軒茶屋2号橋	3.00m	1径間	BOX	BOX	11.90m	1989年	指定無し	その他	河川	Ⅱ
66	蔵人沖名橋	3.60m	1径間	RC橋	床版橋	4.00m	1980年	指定無し	その他	河川	Ⅱ
67	堀井橋	6.00m	1径間	RC橋	桁橋	3.80m	1955年	指定無し	その他	河川	Ⅱ
68	霜人橋	2.30m	1径間	RC橋	床版橋	3.50m	1977年	指定なし	その他	河川	Ⅱ
69	地藏堂橋	2.86m	1径間	BOX	BOX	5.60m	1985年	指定無し	その他	河川	Ⅱ
70	沼頭橋	4.10m	1径間	RC橋	床版橋	5.10m	1980年	指定無し	その他	河川	Ⅱ
71	下郡八幡橋	4.60m	1径間	RC橋	床版橋	3.50m	1963年	指定無し	その他	河川	Ⅱ
72	八幡橋	3.00m	1径間	RC橋	床版橋	4.20m	1958年	指定無し	1級	河川	Ⅱ
73	三ッ口橋	5.40m	1径間	RC橋	床版橋	2.60m	1955年	その他	その他	河川	I
74	菅の沢溜池橋	2.40m	1径間	BOX	BOX	5.00m	1995年	指定無し	その他	河川	Ⅱ
75	垂水橋	2.37m	1径間	BOX	BOX	4.00m	1955年	指定無し	その他	河川	Ⅱ
76	玉崎橋	2.52m	1径間	BOX	BOX	2.40m	1987年	指定無し	その他	河川	Ⅱ
77	浮橋	3.60m	1径間	BOX	BOX	8.00m	1987年	指定無し	その他	河川	Ⅱ
78	中沢道下橋	3.40m	1径間	PC橋	床版橋	3.60m	1957年	指定無し	その他	河川	Ⅱ
79	下郡沼橋	11.40m	1径間	PC橋	I桁	5.00m	1987年	指定無し	その他	河川	Ⅱ
80	板橋	11.70m	1径間	PC橋	桁橋	5.00m	1987年	指定無し	その他	河川	I
81	金山袋沖橋	12.50m	1径間	PC橋	I桁	5.00m	1987年	指定無し	その他	河川	Ⅱ
82	天狗橋	12.50m	1径間	PC橋	I桁	5.00m	1987年	指定無し	その他	河川	Ⅱ
83	千石橋	3.75m	1径間	RC橋	床版橋	3.60m	1969年	指定無し	その他	河川	I
84	中沖橋	15.30m	1径間	PC橋	中空床版	7.50m	2004年	指定無し	2級	河川	Ⅱ
85	黄金迫北橋	3.75m	1径間	RC橋	床版橋	3.60m	1958年	指定無し	その他	河川	Ⅱ
86	冠木門橋	2.18m	1径間	BOX	BOX	7.70m	1984年	指定無し	その他	河川	Ⅱ
87	唐崎橋	57.00m	2径間	鋼橋	I桁	5.50m	1976年	指定無し	2級	河川	Ⅲ
88	上谷崎橋	50.90m	2径間	鋼橋	I桁	6.50m	1978年	指定無し	1級	河川	Ⅱ
89	鹿飼沼7号橋	10.40m	1径間	鋼橋	I桁	3.00m	1967年	指定無し	その他	河川	Ⅱ
90	松岡橋	3.40m	1径間	BOX	BOX	5.20m	1996年	指定無し	その他	河川	Ⅱ
91	鹿飼沼1号橋	2.40m	1径間	BOX	BOX	3.00m	1967年	指定無し	その他	河川	Ⅱ
92	新三角南橋	8.40m	1径間	PC橋	I桁	3.00m	1966年	指定無し	その他	河川	Ⅱ
93	鹿飼沼2号橋	15.10m	1径間	鋼橋	I桁	3.00m	1967年	指定無し	その他	河川	Ⅱ
94	鹿飼沼3号橋	15.10m	1径間	鋼橋	I桁	3.00m	1967年	指定無し	その他	河川	Ⅱ
95	新宮田橋	8.50m	1径間	PC橋	I桁	5.00m	1980年	指定無し	その他	河川	Ⅱ
96	泥目木線1号橋	2.40m	1径間	RC橋	床版橋	3.30m	1965年	指定なし	その他	河川	Ⅲ
97	泥目木線2号橋	8.50m	1径間	PC橋	I桁	5.00m	1980年	指定無し	その他	河川	Ⅱ
98	鹿飼沼4号橋	15.10m	1径間	鋼橋	I桁	3.30m	1967年	指定無し	その他	河川	Ⅲ
99	鹿飼沼5号橋	11.00m	1径間	鋼橋	床版橋	11.00m	1990年	指定無し	その他	河川	Ⅱ
100	鹿飼沼6号橋	3.60m	1径間	BOX	BOX	4.50m	1967年	指定無し	その他	河川	Ⅱ

橋 梁 長 寿 命 化 修 繕 計 画

8. 涌谷町橋梁長寿命化修繕計画 対象橋梁一覧表

番号	橋梁名	諸元									判定区分
		橋長	径間	上部工 使用材料	上部工 構造形式	幅員	竣工年	緊急 輸送路	町道	交差物	
101	松崎1号橋	7.40m	1径間	RC橋	I桁	3.00m	1967年	指定無し	その他	河川	II
102	松崎2号橋	9.50m	1径間	PC橋	I桁	5.10m	1967年	指定無し	その他	河川	II
103	右堂崎橋	2.10m	1径間	RC橋	床版橋	3.50m	1962年	指定無し	その他	河川	III
104	田沼町橋	2.20m	1径間	BOX	BOX	4.30m	1955年	指定無し	その他	河川	II
105	下町浦橋	2.90m	1径間	RC橋	床版橋	4.80m	1980年	指定無し	その他	河川	II
106	観音堂橋	3.70m	1径間	RC橋	床版橋	7.20m	1975年	指定無し	その他	河川	III
107	馬場崎橋	3.40m	1径間	RC橋	床版橋	10.10m	1957年	指定無し	1級	河川	III
108	中江北橋	3.30m	1径間	RC橋	床版橋	8.20m	1969年	指定無し	1級	河川	II
109	八方谷橋	5.70m	1径間	RC橋	床版橋	2.50m	1955年	指定無し	その他	河川	II
110	雉子林橋	5.00m	1径間	RC橋	床版橋	2.40m	1964年	指定無し	その他	河川	II
111	湯の沢1号橋	2.70m	1径間	RC橋	床版橋	2.80m	1961年	指定無し	その他	河川	III
112	小森2号橋	2.74m	1径間	RC橋	床版橋	4.80m	1969年	指定無し	その他	河川	II
113	小森1号橋	2.70m	1径間	RC橋	床版橋	7.40m	1969年	指定無し	その他	河川	II
114	立場橋	12.10m	1径間	PC橋	I桁	4.00m	1977年	指定無し	その他	河川	II
115	一の坪橋	5.70m	2径間	RC橋	床版橋	5.40m	1959年	指定無し	2級	河川	II
116	地獄沢橋	11.50m	1径間	RC橋	I桁	4.00m	1981年	指定無し	その他	河川	II
117	下針田1号橋	6.90m	1径間	RC橋	床版橋	4.50m	1971年	指定無し	その他	河川	II
118	脇中道橋	2.80m	1径間	BOX	BOX	8.60m	1963年	指定無し	その他	河川	II
119	岸ヶ森大橋	44.80m	2径間	PC橋	T桁	7.00m	1979年	指定無し	1級	河川	II
120	岸ヶ森橋	45.00m	3径間	PC橋	T桁	3.50m	1964年	指定無し	その他	河川	II
121	追の巻1号線橋	9.40m	1径間	PC橋	I桁	5.00m	1961年	指定無し	その他	河川	I
122	追の巻2号線橋	10.50m	1径間	PC橋	I桁	5.00m	1980年	指定無し	その他	河川	I
123	米山境橋	6.30m	1径間	PC橋	I桁	6.00m	1976年	指定無し	1級	河川	II
124	琵琶首2号橋	7.30m	1径間	PC橋	I桁	6.00m	1998年	指定無し	その他	河川	II
125	追の巻6号線橋	6.00m	1径間	RC橋	T桁	5.00m	1975年	指定無し	その他	河川	II
126	むつみ橋	25.50m	1径間	鋼橋	H形鋼	4.00m	1977年	指定無し	その他	河川	II
127	生栄巻大橋	122.30m	6径間	PC橋	T桁	3.50m	1964年	指定無し	1級	町道	II
128	岸ヶ森東1号橋	6.50m	1径間	BOX	BOX	13.00m	1960年	指定無し	2級	河川	II
129	岸ヶ森東橋	12.30m	1径間	PC橋	I桁	6.90m	1976年	指定無し	1級	河川	II
130	新地橋	16.70m	1径間	PC橋	床版橋	7.00m	1975年	指定無し	1級	河川	II
131	谷地太田4号橋	4.30m	1径間	PC橋	I桁	5.00m	1968年	指定無し	その他	河川	II
132	谷地太田3号橋	4.30m	1径間	PC橋	T桁	5.00m	1968年	指定無し	その他	河川	II
133	清水橋	2.80m	1径間	RC橋	床版橋	3.20m	1955年	指定無し	その他	河川	II
134	沢田3号橋	2.50m	1径間	RC橋	床版橋	2.40m	1941年	指定無し	その他	河川	III
135	沢田橋	2.30m	1径間	RC橋	床版橋	4.00m	1978年	指定無し	その他	河川	II
136	谷地太田橋	5.40m	1径間	PC橋	T桁	4.20m	1968年	指定無し	その他	河川	II
137	銀魚巻橋	15.10m	3径間	RC橋	床版橋	2.10m	1965年	指定無し	その他	河川	II
138	不動沢2号橋	4.10m	1径間	RC橋	床版橋	5.00m	1957年	指定無し	その他	河川	II
139	不動沢1号橋	2.80m	1径間	RC橋	床版橋	7.10m	1970年	指定無し	その他	河川	II
140	梅田橋	3.30m	1径間	RC橋	床版橋	4.90m	1965年	指定無し	その他	河川	II
141	馬追橋	6.40m	1径間	RC橋	床版橋	5.50m	1964年	指定無し	その他	河川	II
142	平沢2号橋	5.40m	1径間	RC橋	床版橋	4.00m	1979年	指定無し	その他	河川	I
143	平沢3号橋	6.50m	1径間	RC橋	床版橋	4.00m	1979年	指定無し	その他	河川	I
144	石生橋	3.40m	1径間	RC橋	床版橋	2.80m	1933年	指定無し	その他	河川	II
145	洞場2号橋	2.40m	1径間	BOX	BOX	6.30m	1985年	指定無し	その他	河川	II
146	丸山橋	7.40m	1径間	PC橋	I桁	6.50m	1985年	指定無し	2級	河川	I
147	元御料橋	2.40m	1径間	BOX	BOX	34.60m	1985年	指定無し	2級	河川	II
148	新川橋	13.20m	1径間	鋼橋	I桁	5.00m	1976年	指定無し	その他	河川	II
149	新大谷地橋	14.50m	3径間	RC橋	床版橋	4.00m	1968年	指定無し	1級	河川	II
150	片倉北橋	10.50m	1径間	PC橋	I桁	6.50m	1971年	指定無し	その他	河川	II

橋 梁 長 寿 命 化 修 繕 計 画

8. 涌谷町橋梁長寿命化修繕計画 対象橋梁一覧表

番号	橋梁名	諸元									判定区分
		橋長	径間	上部工 使用材料	上部工 構造形式	幅員	竣工年	緊急 輸送路	町道	交差物	
151	桑畑函渠	13.10m	1径間	BOX	BOX	44.10m	1972年	指定なし	その他	河川	Ⅱ
152	大谷地仲橋	8.50m	1径間	PC橋	I桁	6.50m	1973年	指定無し	2級	河川	Ⅱ
153	小倉下橋	2.73m	1径間	RC橋	床版橋	8.00m	1933年	指定無し	2級	河川	Ⅱ
154	笠石1号橋	2.30m	1径間	BOX	BOX	7.40m	1970年	指定無し	1級	河川	Ⅱ
155	酌子橋	9.40m	1径間	PC橋	I桁	4.50m	1990年	指定無し	その他	河川	Ⅱ
156	金山1号橋	5.00m	1径間	RC橋	床版橋	3.50m	1975年	指定無し	その他	河川	Ⅱ
157	新橋2号橋	2.30m	1径間	BOX	BOX	5.00m	1987年	指定無し	1級	河川	Ⅱ
158	金山橋	9.45m	1径間	PC橋	I桁	5.00m	1988年	指定無し	その他	河川	Ⅱ
159	勝又橋	3.00m	1径間	RC橋	床版橋	4.00m	1955年	指定無し	その他	河川	Ⅱ
160	山根排水1号橋	9.40m	1径間	PC橋	I桁	5.00m	1979年	指定無し	その他	河川	Ⅱ
161	中央排水1号橋	4.40m	1径間	BOX	BOX	6.00m	2006年	指定無し	その他	河川	Ⅱ
162	山根排水2号橋	9.50m	1径間	PC橋	I桁	3.50m	1980年	指定無し	その他	河川	Ⅱ
163	中央排水2号橋	9.60m	2径間	BOX	BOX	5.00m	2006年	指定無し	その他	河川	Ⅱ
164	中央排水3号橋	8.35m	2径間	BOX	BOX	5.00m	1976年	指定無し	その他	河川	Ⅱ
165	山根排水3号橋	8.50m	1径間	PC橋	I桁	5.00m	1980年	指定無し	その他	河川	Ⅱ
166	中央排水4号橋	8.35m	2径間	BOX	BOX	5.00m	1977年	指定無し	その他	河川	Ⅱ
167	滝の沢1号橋	3.40m	1径間	RC橋	床版橋	3.60m	1977年	指定無し	その他	河川	Ⅱ
168	滝の沢2号橋	3.10m	1径間	RC橋	床版橋	3.30m	1958年	指定無し	その他	河川	Ⅲ
169	滝の沢3号橋	3.00m	1径間	RC橋	床版橋	3.80m	1988年	指定無し	その他	河川	Ⅱ
170	中野3号橋	2.30m	1径間	BOX	BOX	5.60m	2006年	指定無し	その他	河川	Ⅱ
171	中央排水5号橋	8.35m	2径間	BOX	BOX	5.00m	2006年	指定無し	その他	河川	Ⅱ
172	中央排水6号橋	6.75m	1径間	BOX	BOX	5.00m	1987年	指定無し	その他	河川	Ⅱ
173	鈴木裏橋	2.30m	1径間	BOX	BOX	5.50m	1977年	指定無し	その他	河川	Ⅱ
174	一本杉2号橋	4.50m	1径間	PC橋	I桁	5.00m	1983年	指定無し	その他	河川	Ⅱ
175	高橋前橋	2.45m	1径間	BOX	BOX	8.40m	1983年	指定無し	その他	河川	Ⅱ
176	湯の沢2号橋	2.30m	1径間	RC橋	床版橋	2.50m	1961年	指定無し	その他	河川	Ⅲ
177	成沢3号橋	2.40m	1径間	RC橋	床版橋	3.80m	1950年	指定無し	その他	河川	Ⅲ
178	成沢2号橋	4.80m	1径間	PC橋	桁橋	3.40m	2009年	指定無し	その他	河川	I
179	成沢1号橋	3.60m	1径間	RC橋	床版橋	3.60m	1943年	指定無し	その他	河川	Ⅲ
180	田中橋	4.10m	1径間	RC橋	床版橋	8.20m	1983年	指定無し	2級	河川	Ⅱ
181	古賀沢橋	4.30m	1径間	RC橋	床版橋	5.30m	1981年	指定無し	2級	河川	Ⅱ
182	藤原橋	5.10m	1径間	RC橋	床版橋	3.80m	1960年	指定無し	2級	河川	I
183	栗野橋	4.60m	1径間	RC橋	床版橋	6.00m	1965年	指定無し	その他	河川	Ⅱ
184	遠藤裏橋	2.40m	1径間	BOX	BOX	5.60m	1965年	指定無し	その他	河川	Ⅱ
185	蔵人沖名6号橋	4.00m	1径間	PC橋	I桁	6.00m	1975年	指定無し	その他	河川	I
186	沢田大天馬橋	3.30m	1径間	RC橋	床版橋	7.20m	1982年	指定無し	その他	河川	I
187	一箕橋	51.58m	2径間	PC橋	床版橋	7.00m	1982年	市町村指定	1級	河川	Ⅱ
188	台所橋道下2号橋	2.38m	1径間	BOX	BOX	7.10m	1987年	指定無し	2級	河川	Ⅱ
189	新町橋	3.80m	1径間	RC橋	床版橋	13.00m	2009年	指定無し	その他	河川	Ⅱ
190	天王橋	2.53m	1径間	RC橋	床版橋	6.80m	1980年	指定無し	その他	河川	Ⅱ
191	黄金宮橋	8.80m	1径間	RC橋	床版橋	10.40m	1988年	指定無し	その他	河川	Ⅱ
192	鮫川橋	3.10m	1径間	BOX	BOX	6.60m	1985年	指定無し	その他	河川	Ⅱ
193	蔵人沖名5号橋	3.36m	1径間	BOX	BOX	8.40m	2010年	指定無し	その他	河川	Ⅱ
194	大谷地橋	2.70m	1径間	BOX	BOX	11.40m	1985年	指定無し	その他	河川	Ⅱ
195	砂田尾切橋	13.00m	1径間	PC橋	桁橋	4.00m	1996年	指定無し	その他	河川	I
196	新下町浦北線1号橋	5.50m	1径間	BOX	BOX	36.00m	2001年	指定無し	その他	河川	Ⅱ
197	渋江4号橋	5.30m	1径間	BOX	BOX	6.40m	2005年	指定無し	その他	河川	Ⅱ
198	下新田橋	13.00m	1径間	PC橋	桁橋	7.00m	1996年	指定無し	その他	河川	Ⅱ
199	寺前橋	2.90m	1径間	BOX	BOX	5.40m	2010年	指定無し	その他	河川	Ⅱ
200	小谷地1号橋	2.32m	1径間	BOX	BOX	8.40m	1985年	指定無し	その他	河川	Ⅱ

橋 梁 長 寿 命 化 修 繕 計 画

8. 涌谷町橋梁長寿命化修繕計画 対象橋梁一覧表

番号	橋梁名	諸元									判定区分
		橋長	径間	上部工 使用材料	上部工 構造形式	幅員	竣工年	緊急 輸送路	町道	交差物	
201	渋江三十軒線1号橋	2.90m	1径間	BOX	BOX	6.10m	1985年	指定無し	その他	河川	Ⅱ
202	渋江三十軒線2号橋	9.20m	1径間	BOX	BOX	31.00m	1985年	指定無し	その他	河川	Ⅱ
203	九軒橋	41.90m	1径間	鋼橋	I桁	7.00m	1987年	指定無し	その他	河川	Ⅱ
204	山根排水4号橋	2.30m	1径間	BOX	BOX	13.00m	不明	指定無し	1級	河川	Ⅱ
205	桜町裏2号橋	2.30m	1径間	BOX	BOX	5.50m	不明	指定無し	その他	河川	Ⅱ
206	八百刈下新田橋	2.90m	1径間	RC橋	床版橋	3.00m	不明	指定無し	その他	河川	Ⅰ
207	新上郡沢橋	2.30m	1径間	BOX	BOX	6.70m	不明	指定無し	その他	河川	Ⅱ
208	垂氷山道上橋	2.00m	1径間	RC橋	床版橋	3.60m	不明	指定無し	その他	河川	Ⅱ
209	黄金迫前南橋	3.00m	1径間	BOX	BOX	7.80m	不明	指定無し	その他	河川	Ⅰ
210	洞ヶ崎下町橋	2.13m	1径間	PC橋	床版橋	6.10m	不明	指定無し	その他	河川	Ⅱ
211	下針田2号橋	2.80m	1径間	BOX	BOX	5.00m	不明	指定無し	その他	河川	Ⅰ
212	岸ヶ森東2号橋	4.10m	1径間	BOX	BOX	5.90m	不明	指定無し	その他	河川	Ⅱ
213	枇杷島橋	2.20m	1径間	RC橋	床版橋	5.50m	不明	その他	その他	河川	Ⅱ
214	下道小山橋	13.00m	1径間	PC橋	桁橋	4.00m	不明	指定無し	その他	河川	Ⅰ
215	中道1号橋	2.40m	1径間	BOX	BOX	6.20m	不明	指定無し	その他	河川	Ⅰ
216	石原田橋	3.70m	1径間	BOX	BOX	17.40m	不明	指定無し	その他	河川	Ⅱ
217	大谷地西橋	4.70m	1径間	BOX	BOX	26.60m	不明	指定無し	その他	河川	Ⅱ
218	上谷地立体交差	9.70m	1径間	BOX	BOX	4.00m	1987年	市町村指定	2級	町道	Ⅱ
219	相野沼立体交差	9.40m	1径間	BOX	BOX	4.50m	1987年	指定なし	その他	町道	Ⅱ
220	健康の橋	38.00m	1径間	PC橋	箱桁	6.00m	1978年	指定なし	その他	国道346号	Ⅲ

橋梁補修計画

橋梁名	路線名	架設年 (西暦)	架設後 経過 年数	橋長 (m)	幅員 (m)	橋梁の 種類	点検結果		重要度			点検の時期					修繕の時期							主な措置内容 (H29以降)	対策費用 (百万円)							
							年度	健全性 H26以 降	緊急 輸送路	跨ぐ施 設	迂回路 の有無	H31	R2	R3	R4	R5	H28	H29	H30	H31	R2	R3	R4			R5	R6	R7				
生栄巻大橋	太田生栄巻線	1964	59	122.4	3.5	PC橋	H31	Ⅲ	指定無し	河川	有	○					○	○												H29対策完了	212	
上谷崎橋	上涌谷上郡線	1979	44	50.9	8.2	鋼橋	H31	Ⅲ	指定無し	河川	有	○						○	○											H30対策完了	25	
石坂橋	名鱸線	1967	56	45.2	4.5	鋼橋	H31	Ⅲ	指定無し	河川	有	○						○	○											R1対策完了	59	
涌谷橋	蔵人沖名上町線	1976	47	150.9	6.3	鋼橋	H31	Ⅲ	指定無し	河川	有	○							○											R1対策完了	18	
上谷地橋	上涌谷上郡線	1989	34	174.2	7.3	鋼橋	H31	Ⅲ	指定無し	河川	有	○								○										R2対策完了	55	
松代橋	尾切線	1968	55	39.6	2.5	鋼橋	R2	Ⅲ	指定無し	河川	有		○													○	○		支承・伸縮装置補修	48		
八幡橋	釜場線	1958	65	3.0	4.2	RC橋	R3	Ⅲ	指定無し	河川	有			○							○									R3対策完了	2	
泥目木線1号橋	大道右堂崎線	1965	58	2.4	3.3	RC橋	R2	Ⅲ	指定無し	河川	有		○								○									撤去予定	2	
鹿飼沼4号橋	泥目木線	1967	56	15.1	3.3	鋼橋	H31	Ⅲ	指定無し	河川	有	○														○	○		農地整備事業にて架替	8		
右堂崎橋	大道右堂崎線	1962	61	2.1	3.5	RC橋	R2	Ⅲ	指定無し	河川	有		○								○									R3対策完了	2	
湯の沢1号橋	大崩湯の沢線	1961	62	2.6	2.8	RC橋	R2	Ⅲ	指定無し	河川	無		○							○										R2対策完了	2	
沢田3号橋	沢田2号線	1941	82	2.3	2.3	RC橋	R2	Ⅲ	指定無し	河川	有		○								○									R3対策完了	2	
黄金宮橋	黄金迫大橋線	1988	35	7.8	10.4	PC橋	R4	Ⅲ	指定無し	河川	有				○						○									R3対策完了	5	
門間橋	三十軒線	1955	68	3.3	4.6	RC橋	R2	Ⅲ	指定無し	河川	有		○									○									R4対策完了	2
滝の沢2号橋	滝の沢線	1958	65	3.1	3.3	RC橋	R2	Ⅲ	指定無し	河川	有		○									○									R4対策完了	1
湯の沢2号橋	大崩湯の沢線	1961	62	2.3	2.5	RC橋	R2	Ⅲ	指定無し	河川	無		○								○										R3対策完了	1
成沢3号橋	成沢横沢線	1950	73	2.4	3.8	RC橋	R2	Ⅲ	指定無し	河川	無		○									○									R4対策完了	3
蔵人沖名3号橋	蔵人沖名5号線	1970	53	3.7	3.2	RC橋	R3	Ⅲ	指定無し	河川	有			○								○									R4対策完了	4
掃部沖名橋	涌谷田沼線	1971	52	9.5	5.2	鋼橋	R4	Ⅲ	指定無し	河川	有				○											○			支承交換(主桁下部工)	31		
馬場崎橋	馬場崎玄岡線	1957	66	3.4	10.6	RC橋	R4	Ⅲ	指定無し	河川	有				○												○		支承交換	16		
観音堂橋	見龍寺線	1975	48	3.7	7.6	RC橋	R4	Ⅲ	指定無し	河川	有				○											○			断面補修(主桁下部工)	7		
成沢1号線	成沢横沢線	1943	80	3.7	3.8	RC橋	R4	Ⅲ	指定無し	河川	無				○											○			断面補修(主桁)	4		