

# 第 1 章

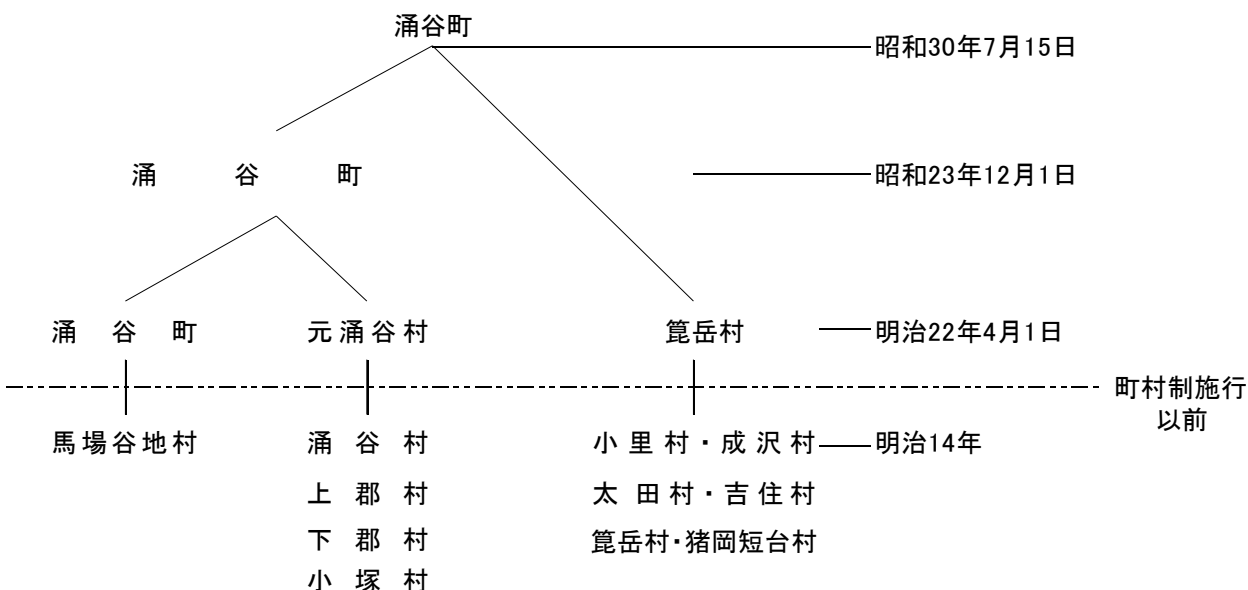
## 土 地 ・ 気 象

1. 町域の変遷
2. 涌谷町の変遷
3. 涌谷町の位置
4. 役場の位置
5. 地目別面積
6. 課税対象地面積
7. 固定資産評価平均価格
8. 気象概要

### 1. 町域の変遷

施行日	合併の形態	関係旧町村名	当時における		
			面積 (km <sup>2</sup> )	世帯数 (世帯)	人口(人)
昭和23年12月1日	新設合併	涌谷町・元涌谷村	44.64	3,067	17,436
昭和30年7月15日	新設合併	涌谷町・箕岳村	82.13	4,033	24,606

### 2. 涌谷町の変遷(合併の経緯)



### 3. 涌谷町の位置

東経		北緯		面積 (km <sup>2</sup> )	広ぼう	
最東	最西	最南	最北		東西(km)	南北(km)
東経141° 15'	東経141°	北緯38° 30'	北緯38° 40'	82.16	14.5	10.3

### 4. 役場の位置

名称	所在地	電話番号	東経	北緯
涌谷町役場	〒987-0192 宮城県遠田郡涌谷町 字新町裏153番地2	0229 代表43-2111	141° 7' 53"	38° 32' 13"

5. 地目別面積

各年1月1日現在(単位:ha)

年次	合計	宅地	田	畑	山林	原野	その他
平成25年	8,208	632	3,053	510	2,417	24	1,572
平成26年	8,216	635	3,047	507	2,408	24	1,595
平成27年	8,216	635	3,047	507	2,408	24	1,595
平成28年	8,216	636	3,039	508	2,407	25	1,601
平成29年	8,216	639	3,030	512	2,405	26	1,604

資料: 税務課「土地概要調書」

6. 課税対象地面積

(単位: ha・%)

年次	総面積	総面積に 対する課税 対象地の 割合	総数	宅地	田	畑	山林	原野	その他
平成25年	8,208	77.1%	6,329	546	3,011	492	2,169	15	96
平成26年	8,216	77.0%	6,327	549	3,004	489	2,160	16	109
平成27年	8,216	77.0%	6,327	549	3,004	489	2,160	16	109
平成28年	8,216	77.0%	6,326	550	2,998	490	2,159	17	112
平成29年	8,216	77.0%	6,325	552	2,989	494	2,157	17	116

資料: 税務課「土地概要調書」

7. 固定資産評価平均価格

(単位: 円)

年次	全家屋		土地				
			宅地	田	畑	山林	原野
平成25年	木	47,850	18,902	107,454	35,668	22,648	18,913
	非	88,539					
平成26年	木	49,602	18,852	107,502	35,734	22,648	18,920
	非	89,515					
平成27年	木	49,602	18,852	107,502	35,734	22,648	18,920
	非	89,515					
平成28年	木	51,542	18,875	107,551	35,696	22,650	18,916
	非	91,505					
平成29年	木	52,529	18,743	107,651	35,691	22,654	18,920
	非	92,417					

注: 全家屋の列中「木」は木造、「非」は非木造である。  
家屋、宅地は3.3㎡当たり、そのほかは10a当たりである。

資料: 税務課「土地概要調書」

## 8. 気象概要

(平均気温)

平成30年3月末日現在(単位:°C)

年次	4月	5月	6月	7月	8月	9月	10月	11月	12月	1月	2月	3月
平成27年度	10.7	16.9	19.3	24.1	23.4	19.6	13.5	9.1	4.1	0.8	1.7	5.3
平成28年度	10.3	16.1	19.3	22.4	24.7	21.3	13.6	6.6	3.7	1.0	1.6	3.7
平成29年度	9.9	16.0	17.9	24.2	22.4	19.5	13.6	7.1	1.4	-0.4	-0.5	5.8

(平均風速)

(単位:m/秒)

年次	4月	5月	6月	7月	8月	9月	10月	11月	12月	1月	2月	3月
平成27年度	2.8	3.2	2.9	2.2	1.9	2.4	3.4	2.5	3.2	3	3.3	3.3
平成28年度	3.4	2.8	2.9	2.2	2.4	1.6	2.5	2.8	3.2	3.2	4.1	3.3
平成29年度	3.3	2.4	2.8	1.4	1.3	2.0	1.9	2.4	3.0	3.5	2.9	-

(天候)

(単位:日)

月	H27.4月	5月	6月	7月	8月	9月	10月	11月	12月	H28.1月	2月	3月
晴	19	29	16	23	12	16	24	18	20	21	19	19
曇	6	1	10	4	13	9	5	7	8	9	9	11
雨	5	1	4	4	6	5	2	5	2	1	-	1
雪	-	-	-	-	-	-	-	-	1	-	1	-
不明	-	-	-	-	-	-	-	-	-	-	-	-

月	H28.4月	5月	6月	7月	8月	9月	10月	11月	12月	H29.1月	2月	3月
晴	21	18	15	17	21	13	25	17	19	20	19	17
曇	5	9	12	11	8	10	5	11	9	9	8	10
雨	4	4	3	3	2	7	1	2	2	-	-	3
雪	-	-	-	-	-	-	-	-	1	2	1	1
不明	-	-	-	-	-	-	-	-	-	-	-	-

月	H29.4月	5月	6月	7月	8月	9月	10月	11月	12月	H30.1月	2月	3月
晴	23	20	19	16	8	20	16	20	16	16	26	21
曇	6	7	7	7	18	8	9	8	10	10	2	6
雨	1	4	4	8	5	2	6	2	2	1	-	4
雪	-	-	-	-	-	-	-	-	3	4	-	-
不明	-	-	-	-	-	-	-	-	-	-	-	-

注:消防日誌(8回/日)の測定記録より、それぞれ求めた数値である。

資料:遠田消防署

10%未満の測定値不明が含まれている。

天候については、正午の天候を集計した。

## 第 2 章

### 人 口

1. 行政区別人口・世帯数（住民基本台帳人口+外国人登録人口）
2. 人口の推移
3. 自然動態及び社会動態の推移
4. 国勢調査人口
5. 年令別人口
6. 人口集中地区人口
7. 夜間（常住）、昼間人口の動態
8. 労働力状態（8 区分）、男女別 15 歳以上人口
9. 産業別 15 歳以上就業人口の推移
- 1 0. 大崎管内の人口

1. 行政区別人口・世帯数(住民基本台帳人口+外国人登録人口)

平成29年12月末日現在

行政区	世帯数			
		計	男	女
1	77	222	111	111
2 の 1	180	472	221	251
2 の 2	194	558	276	282
2 の 3	227	645	329	316
3	302	850	421	429
4	137	295	142	153
5 の 1	170	431	203	228
5 の 2	273	754	369	385
6	120	311	145	166
7	68	151	74	77
8	59	134	64	70
9 の 1	130	295	137	158
9 の 2	381	1,056	519	537
9 の 3	347	806	394	412
八 雲	367	887	441	446
10	222	615	302	313
11	222	616	315	301
下 小 塚	131	408	214	194
上 小 塚	109	316	152	164
黄 金 向	170	456	221	235
日 向 町	193	503	232	271
下 山 町	259	650	312	338
城 山 町	211	581	274	307
上 郡	75	204	99	105
下 郡	65	247	124	123
上 郡 1	183	387	161	226
上 郡 2	53	182	86	96
上 谷 地	37	118	54	64
長 根	82	257	130	127
小 里	143	457	219	238
岸 ケ 森	96	303	150	153
脇	71	224	110	114
成 沢	32	70	33	37
太 田	128	435	217	218
篁 岳	48	119	62	57
吉 住	140	435	211	224
猪 岡	133	394	200	194
短 台	128	379	177	202
大 谷 地	107	369	192	177
合 計	6,070	16,592	8,093	8,499

資料: 町民生活課総合窓口班

## 2. 人口の推移

各年3月末日現在、各月末日現在

年次	世帯数	人口			年次	世帯数	人口		
		総数	男	女			総数	男	女
昭和45年	4,648	22,434	10,408	12,026	平成18年	5,770	18,687	9,086	9,601
46年	4,749	22,104	10,288	11,816	19年	5,761	18,402	8,952	9,450
47年	4,788	21,791	10,129	11,662	20年	5,787	18,216	8,854	9,362
48年	4,819	20,685	10,040	10,645	21年	5,809	18,036	8,776	9,260
49年	4,854	20,702	10,063	10,639	22年	5,838	17,854	8,705	9,149
50年	4,957	20,768	10,125	10,643	23年	5,852	17,683	8,636	9,047
51年	5,024	20,937	10,240	10,697	24年	5,878	17,584	8,575	9,009
52年	5,069	21,045	10,286	10,759	25年	5,890	17,435	8,503	8,932
53年	5,118	21,081	10,334	10,747	26年	5,967	17,324	8,421	8,903
54年	5,193	21,336	10,482	10,854	27年	5,998	17,113	8,322	8,791
55年	5,246	21,460	10,557	10,903	28年				
56年	5,256	21,506	10,586	10,920	1月	6,019	16,965	8,257	8,708
57年	5,312	21,555	10,607	10,948	2月	6,019	16,940	8,249	8,691
58年	5,320	21,544	10,613	10,931	3月	6,030	16,908	8,233	8,675
59年	5,319	21,561	10,618	10,943	4月	6,030	16,884	8,222	8,662
60年	5,385	21,540	10,646	10,894	5月	6,048	16,883	8,227	8,656
61年	5,428	21,520	10,643	10,877	6月	6,051	16,879	8,229	8,650
62年	5,463	21,498	10,628	10,870	7月	6,052	16,867	8,229	8,638
63年	5,473	21,380	10,537	10,843	8月	6,054	16,863	8,229	8,634
平成元年	5,478	21,307	10,468	10,839	9月	6,057	16,850	8,228	8,622
2年	5,500	21,207	10,405	10,802	10月	6,046	16,824	8,210	8,614
3年	5,489	21,090	10,366	10,724	11月	6,046	16,801	8,195	8,606
4年	5,497	20,982	10,301	10,681	12月	6,048	16,768	8,178	8,593
5年	5,495	20,760	10,134	10,626	29年				
6年	5,521	20,642	10,084	10,558	1月	6,055	16,767	8,175	8,592
7年	5,558	20,595	10,073	10,522	2月	6,063	16,772	8,172	8,600
8年	5,583	20,466	9,997	10,469	3月	6,069	16,728	8,149	8,579
9年	5,572	20,292	9,887	10,405	4月	6,078	16,721	8,143	8,578
10年	5,573	20,079	9,779	10,300	5月	6,086	16,709	8,143	8,566
11年	5,599	19,902	9,702	10,200	6月	6,076	16,703	8,137	8,566
12年	5,650	19,739	9,629	10,110	7月	6,068	16,681	8,128	8,553
13年	5,698	19,617	9,582	10,035	8月	6,073	16,661	8,124	8,537
14年	5,738	19,526	9,518	10,008	9月	6,076	16,659	8,125	8,534
15年	5,722	19,296	9,387	9,909	10月	6,075	16,645	8,119	8,526
16年	5,725	18,096	8,252	9,844	11月	6,084	16,636	8,110	8,526
17年	5,734	18,843	9,161	9,682	12月	6,070	16,592	8,093	8,499

注：住民基本台帳人口である。

資料：町民生活課総合窓口班

住民基本台帳人口及び世帯数には、昭和45年から外国人登録人口を含めていないが、平成27年からは含まれる。

### 3. 自然動態及び社会動態の推移

各年3月末現在、各月末現在(単位:人)

年次・月	住民基本 台帳人口	自然動態			社会動態			(A)+(B)	死産	婚姻 (件)	離婚 (件)
		出生	死亡	増減(A)	転入	転出	増減(B)				
平成24年	17,584	122	223	△ 101	454	560	△ 106	△ 207	4	87	42
平成25年	17,435	90	247	△ 157	528	526	2	△ 155	1	59	24
平成26年	17,324	100	266	△ 166	435	484	△ 49	△ 215	1	58	24
平成27年	17,113	105	233	△ 128	494	550	△ 56	△ 184	5	63	24
平成28年	16,908	8	20	△ 12	68	88	△ 20	△ 32	0	1	2
平成29年1月	16,767	3	19	△ 16	35	20	15	△ 1	0	2	1
2月	16,772	4	18	△ 14	43	25	18	4	1	3	3
3月	16,728	9	15	△ 6	48	86	△ 38	△ 44	0	3	3
4月	16,721	5	13	△ 8	56	55	1	△ 7	0	4	2
5月	16,709	8	17	△ 9	26	28	△ 2	△ 11	0	6	3
6月	16,703	8	15	△ 7	23	25	△ 2	△ 9	0	3	2
7月	16,681	13	19	△ 6	27	43	△ 16	△ 22	0	4	1
8月	16,661	3	13	△ 10	32	39	△ 7	△ 17	0	3	2
9月	16,659	6	10	△ 4	24	23	1	△ 3	1	4	0
10月	16,645	4	22	△ 18	33	30	3	△ 15	1	2	2
11月	16,636	4	21	△ 17	32	24	8	△ 9	0	6	4
12月	16,592	11	33	△ 22	17	39	△ 22	△ 44	0	2	2

資料:町民生活課総合窓口班



## 4. 国勢調査人口

各年10月1日現在(単位:世帯、人、%)

調査回数	年月日	世帯数	人口			大正9年調査人口100とした場合	人口密度(1km <sup>2</sup> )	宮城県の人口
			総数	男	女			
第1回	大正 9.10.1	-	14,051	-	-	100.0	132	961,768
2	大正14.10.1	-	15,301	-	-	108.9	143	1,044,036
3	昭和 5.10.1	-	16,710	8,125	8,585	118.9	157	1,142,784
4	昭和10.10.1	-	-	-	-	-	170	1,234,801
5	昭和15.10.1	-	18,423	9,032	9,391	131.1	175	1,271,238
6	昭和22.10.1	-	-	-	-	-	215	1,566,831
7	昭和25.10.1	4,102	24,919	12,194	12,725	177.3	229	1,663,442
8	昭和30.10.1	4,141	24,840	12,012	12,828	176.8	302.4	1,727,065
9	昭和35.10.1	4,338	23,604	11,312	12,292	168.0	287.8	1,743,195
10	昭和40.10.1	4,416	21,226	10,229	10,997	151.1	258.4	1,753,126
11	昭和45.10.1	4,648	20,935	10,072	10,863	149.0	254.9	1,819,223
12	昭和50.10.1	4,859	20,958	10,147	10,811	149.2	255.2	1,955,267
13	昭和55.10.1	5,181	21,319	10,432	10,887	151.7	259.6	2,082,320
14	昭和60.10.1	5,343	21,362	10,482	10,880	152.0	260.1	2,176,295
15	平成 2.10.1	5,394	20,871	10,225	10,646	148.5	254.3	2,248,558
16	平成 7.10.1	5,467	20,170	9,805	10,365	143.5	245.7	2,328,739
17	平成12.10.1	5,517	19,313	9,363	9,950	137.4	235.3	2,365,320
18	平成17.10.1	5,510	18,410	8,895	9,515	131.0	224.3	2,359,991
19	平成22.10.1	5,496	17,494	8,472	9,022	124.5	213.1	2,348,165
20	平成27.10.1	5,476	16,701	8,093	8,608	118.8	203.3	2,333,899

資料:国勢調査

## 5. 年令別人口

年令	平成12年			平成17年		
	総数	男	女	総数	男	女
総数	19,313	9,363	9,950	18,410	8,895	9,515
0～4	704	371	333	711	371	340
5～9	812	405	407	721	379	342
10～14	1,135	565	570	810	411	399
15～19	1,315	678	637	1,004	498	506
20～24	1,061	566	495	936	477	459
25～29	963	514	449	1,006	547	459
30～34	800	385	415	927	485	442
35～39	1,026	522	504	805	395	410
40～44	1,384	712	672	1,006	503	503
45～49	1,695	869	826	1,362	698	664
50～54	1,573	821	752	1,669	866	803
55～59	1,109	565	544	1,519	789	730
60～64	1,268	582	686	1,097	554	543
65～69	1,439	648	791	1,215	544	671
70～74	1,277	538	739	1,326	584	742
75～79	855	333	522	1,103	423	680
80～84	474	173	301	687	233	454
85～89	297	81	216	315	93	222
90～94	109	33	76	146	35	111
95～99	14	2	12	40	9	31
100～	3	0	3	3	1	2
年齢不詳	-	-	-	2	-	2

## 6. 人口集中地区人口

各年10月1日現在(単位:人、%、km<sup>2</sup>)

年次	人口	対前回人口増減		面積	人口密度 (1km <sup>2</sup> 当たり)
		実数	率		
昭和60年	5,175	△452	△8.0	1.5	3,450
平成2年	5,593	418	8.1	1.7	3,290
平成7年	5,360	△233	△4.2	1.6	3,329

注:平成12年から人口集中地区はない。

資料:国勢調査

各年10月1日現在(単位:人)

平成22年			平成27年		
総数	男	女	総数	男	女
17,494	8,472	9,022	16,701	8,093	8,608
543	267	276	514	268	246
732	390	342	566	281	285
735	388	347	734	377	357
734	372	362	664	348	316
751	381	370	585	315	270
945	514	431	728	382	346
955	508	447	868	469	399
906	480	426	967	516	451
809	392	417	921	491	430
1,035	525	510	804	385	419
1,322	664	658	1,026	512	514
1,647	838	809	1,338	684	654
1,486	758	728	1,625	814	811
1,050	523	527	1,481	753	728
1,113	493	620	977	475	502
1,187	482	705	1,019	421	598
871	303	568	993	378	615
469	143	326	607	164	443
157	42	115	233	50	183
40	8	32	42	8	34
7	1	6	6	0	6
-	-	-	3	2	1

資料:国勢調査

## 7. 夜間(常住)、昼間人口の動態

各年10月1日現在(単位:人)

年次	夜間(常住人口)	昼間人口	流出口	流入人口	流入超過数
平成12年	19,313	18,111	4,617	3,415	△ 1,202
平成17年	18,408	17,159	4,520	3,271	△ 1,249
平成22年	17,494	16,158	4,418	3,082	△ 1,336
平成27年	16,701	15,333	4,563	3,195	△ 1,368

資料:国勢調査

## 8. 労働力状態(8区分)、男女別15歳以上人口

男女	総数 ※	労働力人口				
		総数	就業者			
			総数	主に仕事	家事のほか 仕事	通学のかた わら仕事
総数	14,884	8,642	8,169	7,105	906	36
男	7,165	5,065	4,707	4,534	92	14
女	7,719	3,577	3,462	2,571	814	22
うち15~64歳	9,526	7,426	6,975	6,194	657	35
男	4,916	4,246	3,909	3,823	33	14
女	4,610	3,180	3,066	2,371	624	21

注:総数※列には労働力状態「不詳」を含む。  
「役員」を含む。


平成27年10月1日現在(単位:人)

		非労働力人口					
	完全失業者	総数	家事	通学	その他	不詳	
休業者							
	122	473	6,155	2,256	629	3,270	87
	67	358	2,052	190	324	1,538	48
	55	115	4,103	2,066	305	1,732	39
	89	451	2,029	1,024	628	377	71
	39	337	629	67	324	238	41
	50	114	1,400	957	304	139	30

資料:国勢調査

9. 産業別15歳以上就業人口の推移

区分	平成12年				平成17年			
	総数	男	女	構成比	総数	男	女	構成比
総数	9,529	5,659	3,870	115.7	8,854	5,176	3,678	107.5
第1次産業	1,395	773	622	16.9	1,371	807	564	16.7
農業	1,381	762	619	16.8	1,364	801	563	16.6
林業	10	7	3	0.1	2	2	0	0.0
漁業	4	4	-	0.1	5	4	1	0.1
第2次産業	3,642	2,501	1,141	44.2	2,901	2,021	880	35.2
鉱業	4	4	0	0.1	2	2	0	0.0
建設業	1,483	1,316	167	18.0	1,097	974	123	13.3
製造業	2,155	1,181	974	26.2	1,802	1,045	757	21.9
第3次産業	4,473	2,374	2,099	54.3	4,575	2,345	2,230	55.6
卸・小売業	1,688	789	899	20.5	1,450	684	756	17.6
金融・保険・ 不動産業	140	59	81	1.7	142	56	86	1.7
運輸・通信業	509	456	53	6.2	474	415	59	5.8
電気・ガス・ 水道業	25	18	7	0.3	21	18	3	0.3
サービス業	1,851	855	996	22.5	2,221	976	1,245	27.0
公務	260	197	63	3.2	267	196	71	3.2
分類不能の産業	19	11	8	0.2	7	3	4	0.1

注) 総数には「不詳」を含むため、内訳を合計しても総数に一致しない。

各年10月1日現在(単位:人、%)

平成22年				平成27年			
総数	男	女	構成比	総数	男	女	構成比
8,235	4,743	3,492	100.0	8,169	4,707	3,462	100.0
1,134	693	441	13.8	1,121	706	415	13.7
1,122	681	441	13.6	1,108	694	414	13.6
8	8	-	0.1	6	5	1	0.1
4	4	-	0.1	7	7	0	0.1
2,620	1,815	805	31.8	2,570	1,855	715	31.5
1	1	-	0.0	6	5	1	0.1
904	802	102	11.0	1,036	908	128	12.7
1,715	1,012	703	20.8	1,528	942	586	18.7
4,463	2,226	2,237	54.2	4,464	2,140	2,324	54.7
1,268	602	666	15.4	1,207	549	658	14.8
155	70	85	1.9	162	77	85	2.0
474	409	65	5.8	482	400	82	5.9
25	21	4	0.3	17	14	3	0.2
2,302	944	1,358	28.0	2,369	952	1,417	29.0
239	180	59	2.9	227	148	79	2.8
18	9	9	0.2	14	6	8	0.2

資料:国勢調査

10. 大崎管内の人口

平成30年3月末日現在(単位:人)

市町村名	世帯数	人 口		
		総数	男	女
総 数	75,523	202,303	98,910	103,393
大 崎 市	50,522	130,840	64,120	66,720
色 麻 町	2,046	6,923	3,332	3,591
加 美 町	7,969	23,524	11,475	12,049
美 里 町	8,978	24,582	11,963	12,619
涌 谷 町	6,008	16,434	8,020	8,414

注:住民基本台帳人口及び世帯数には、外国人登録人口は含まれない。

資料:県統計課発行  
「住民基本台帳人口及び世帯数」



## 第 3 章

# 事 業 所

1. 事業所の推移
2. 産業分類別事業所数・従事者数の推移
3. 産業分類別・経営組織別・従事者規模別事業所数及び  
従業者数

## 1. 事業所の推移

平成18年は10月1日現在、平成21年および平成26年は

区分	総数					1事業所当たり 従業者数	事業所数
	事業所数	従業者			事業所数		
		総数	うち個人業主	うち常雇			
平成18年	765	6,406	372	5,121	8.4	717	
平成21年	751	6,985	339	5,641	9.3	710	
平成24年	-	-	-	-	-	632	
平成26年	672	6,594	292	6,302	9.8	636	
平成28年	-	-	-	-	-	593	

注：平成24年および平成28年経済センサス-活動調査は、公営、公務について調査対象外である。  
「事業所・企業統計調査」は平成21年から「経済センサス」に統合したため廃止。

## 2. 産業分類別事業所数・従事者数の推移

平成18年は10月1日現在、

区分	平成18年				平成21年				事業所数
	事業所数	構成比	従業者数	構成比	事業所数	構成比	従業者数	構成比	
総数	765	100.0	6,406	100.0	751	100.0	6,985	100.0	632
農林漁業	15	2.0	90	1.4	18	2.4	216	3.4	18
鉱業	-	-	-	-	-	-	-	-	-
建設業	94	12.3	655	10.2	89	11.6	680	10.6	83
製造業	60	7.8	1,570	24.5	56	7.3	1,930	30.1	48
電気・ガス・熱供給・水道業	2	0.3	12	0.2	1	0.1	10	0.2	-
運輸・通信業	13	1.7	180	2.8	19	2.5	216	3.4	16
卸売・小売業	307	40.1	1,901	29.7	210	27.5	1,556	24.3	181
金融・保険業	7	0.9	90	1.4	6	0.8	89	1.4	6
不動産業	18	2.4	23	0.4	20	2.6	36	0.6	18
サービス業	238	31.1	1,711	26.7	323	42.2	2,107	32.9	262
公務	11	1.4	174	2.7	9	1.2	145	2.3	-

注：平成24年および平成28年経済センサス-活動調査は、公営、公務について調査対象外である。  
「事業所・企業統計調査」は平成21年から「経済センサス」に統合したため廃止。

7月1日現在、平成24年は2月1日現在、平成28年は6月1日現在(単位:人、所)

民営		公営		
従業者数	1事業所当たり 従業者数	事業所数	従業者数	1事業所当たり 従業者数
5,625	7.8	48	781	16.3
6,252	8.8	41	733	17.9
5,709	9.0	-	-	-
5,863	9.2	36	731	20.3
5,283	8.9	-	-	-

資料:経済センサス

平成21年および平成26年は7月1日現在、平成24年は2月1日現在、平成28年は6月1日現在(単位:人、所)

平成24年			平成26年				平成28年			
構成比	従業者数	構成比	事業所数	構成比	従業者数	構成比	事業所数	構成比	従業者数	構成比
100.0	5,709	100.0	672	100.0	6,594	100.0	593	100.0	5,283	100.0
2.4	178	2.8	16	2.4	215	3.3	16	2.7	171	3.2
-	-	-	-	-	-	-	-	-	-	-
10.8	645	10.1	81	12.1	534	8.1	75	12.6	525	9.9
6.3	1,718	26.8	51	7.6	1,662	25.2	51	8.6	1,588	30.1
-	-	-	1	0.1	6	0.1	-	-	-	-
2.1	244	3.8	9	1.3	190	2.9	9	1.5	186	3.5
23.7	1,341	20.9	186	27.7	1,406	21.3	167	28.2	1,265	23.9
0.8	70	1.1	6	0.9	76	1.2	5	0.8	66	1.2
2.4	32	0.5	17	2.5	44	0.7	16	2.7	34	0.6
34.2	1,481	23.1	296	44.0	2,283	34.6	254	42.8	1,448	27.4
-	-	-	9	1.3	178	2.7	-	-	-	-

資料:経済センサス

3. 産業分類別・経営組織別・従業者規模別事業所数及び従業者数

区分	民営総数		民 営 (			
			1~4人		5~9人	
	事業所数	従業者数	事業所数	従業者数	事業所数	従業者数
総 数	387	4,919	200	719	92	747
農 林 漁 業	14	154	7	33	4	66
鉱 業	-	-	-	-	-	-
建 設 業	56	491	26	107	16	138
製 造 業	43	1,578	17	57	6	54
電 気 ・ ガ ス ・ 熱 供 給 ・ 水 道 業	-	-	-	-	-	-
運 輸 ・ 通 信 業	8	177	2	6	1	6
卸 売 ・ 小 売 業	111	1,156	61	207	29	214
金 融 ・ 保 険 業	5	66	1	6	2	13
不 動 産 業	5	17	4	9	1	8
サ ー ビ ス 業	145	1,280	82	294	33	248
公 務	-	-	-	-	-	-

注:「平成28年経済センサス-活動調査」は、公営、公務について調査対象外であるため、公営データは

民営：平成28年6月1日現在、公営：平成26年7月1日現在(単位：人、所)

従業者規模別)						公営	
10～19人		20～29人		30人以上		総数	
事業所数	従業者数	事業所数	従業者数	事業所数	従業者数	事業所数	従業者数
57	871	22	542	16	2,040	36	731
2	25	1	30	-	-	-	-
-	-	-	-	-	-	-	-
12	201	2	45	-	-	-	-
9	150	7	182	4	1,135	-	-
-	-	-	-	-	-	1	6
2	39	-	-	3	126	-	-
11	140	5	112	5	483	-	-
-	-	2	47	-	-	-	-
-	-	-	-	-	-	-	-
21	316	5	126	4	296	26	547
-	-	-	-	-	-	9	178

「平成26年経済センサス-基礎調査」の数値である。

資料：経済センサス



# 第 4 章

## 農 業

1. 農業の推移
2. 経営耕地規模別農家数の推移
3. 経営耕地面積と農家数の推移
4. 家畜（販売目的で飼養している農家数と飼養頭羽数）
5. 農用機械
6. 農業粗生産額と生産農業所得
7. 現況森林面積
8. 米の出荷状況
9. 農地移動状況

### 1. 農業の推移

年次	農 家 戸					
	総農家数	専業農家	兼 業 農 家			構
			計	第1種	第2種	専業
平成 2年	1,999	203	1,796	431	1,365	10.1
平成 7年	1,831	188	1,643	390	1,253	10.3

年次	販 売					
	販売農家総数	専業農家	兼 業 農 家			構
			計	第1種	第2種	専業
平成12年	1,489	128	1,361	264	1,097	8.6
平成17年	1,317	176	1,141	301	840	13.4
平成22年	1,039	194	845	208	637	18.7
平成27年	864	174	690	176	514	20.1

注：平成12年から自給的農家の調査項目を変更

### 2. 経営耕地規模別農家数の推移

年次	経営体数	経営耕地なし	0.3ha未満	0.3～0.5	0.5～1.0	1.0～1.5
平成 7年	1,689	1	–	165	377	341
平成12年	1,489	–	–	121	332	287
平成17年	1,348	–	7	111	267	237
平成22年	1,067	7	4	82	194	190
平成27年	904	7	4	54	141	170

### 3. 経営耕地面積と農家数の推移

年次	総面積	1戸当たり 平均	田		畑	
			農家数	面積	農家数	面積
平成 7年	301,374	165	1,814	279,041	1,329	21,416
平成12年	286,703	193	1,598	263,816	1,132	21,845
平成17年	272,955	202	1,312	250,529	913	21,808
平成22年	297,688	281	1,044	274,983	720	21,690
平成27年	305,538	341	883	287,388	553	17,935



各年2月1日現在(単位:戸、%、人)

数		16歳以上の世帯員数		農業従事者数	
成 比		総数	1戸当たり 平均	総数	1戸当たり 平均
第1種	第2種				
21.6	68.3	7,786	3.9	5,546	2.8
21.3	68.4	7,284	4.0	4,753	2.6

農 家						自給的 農家戸数	総農家数
成 比		15歳以上の世帯員数		農業従事者数			
第1種	第2種	総数	1戸当たり 平均	総数	1戸当たり 平均		
17.7	73.7	6,755	4.5	4,634	3.1	135	1,624
22.9	63.8	5,445	4.1	4,067	3.1	191	1,508
20.0	61.3	4,090	3.9	3,155	3.0	231	1,270
20.4	59.5	3,289	3.8	2,407	2.8	258	1,122

資料:世界農林業センサス、農林業センサス

1.5~2.0	2.0~3.0	3.0~5.0	5.0ha以上
271	331	183	20
211	289	193	56
191	266	167	102
159	181	137	113
125	146	127	130

資料:世界農林業センサス、農林業センサス

各年2月1日現在(単位:戸、a、%)

樹園地		構成比		
農家数	面積	田	畑	樹園地
54	917	92.6	7.1	0.3
49	1,042	92.0	7.6	0.4
31	618	91.8	8.0	0.2
19	1,015	92.4	7.3	0.3
14	215	94.1	5.9	0.1

資料:世界農林業センサス、農業センサス

4. 家畜(販売目的で飼養している農家数と飼養頭羽数)

各年2月1日現在(単位:戸、頭、羽)

年次	乳用牛		肉用牛		豚		採卵鶏	
	農家数	頭数	農家数	頭数	農家数	頭数	農家数	羽数
平成7年	43	1,106	270	1,652	96	4,692	33	28,000
平成12年	34	861	198	1,469	39	2,372	3	20,000
平成17年	30	791	171	2,011	14	2,276	8	20,085
平成22年	27	655	138	1,609	6	1,600	7	10,100
平成27年	28	945	105	1,803	5	1,477	5	10,532

資料:世界農林業センサス、農業センサス

5. 農用機械

各年2月1日現在(単位:戸、台)

年次	耕運機・トラクター		動力田植機		コンバイン	
	農家数	台数	農家数	台数	農家数	台数
平成7年	1,316	1,615	1,070	1,078	573	578
平成12年	1,235	1,668	603	650	635	645
平成17年	1,126	1,363	944	949	624	629
平成22年	877	1,166	738	770	511	539
平成27年	734	996	607	632	453	480

※平成22年からトラクターのみ調査。

資料:世界農林業センサス、農業センサス

6. 農業粗生産額と生産農業所得

年次	農業粗生産額								
	計	耕種							
		小計	米	麦雑穀 豆類	いも類	野菜	果実	工芸 農作物	その他
平成15年	478	342	246	11	1	75	1	0	2
平成16年	506	373	275	13	1	81	1	0	2
平成17年	504	354	258	14	1	70	1	0	11
平成18年	483	336	233	12	1	79	1	0	10

注:平成19年から東北農政局「大崎の農林統計年報」は廃版。

平成19年以降は、市町村別のデータ無し。



平成18年10月1日現在

(単位:千万円)

農業粗生産額							生産農 業所得	農家1戸 当たり生	10a当た り生産農	
養蚕	畜産						加工農 産物			
	小計	肉用牛	乳用牛	豚	鶏	その他				
0	136	48	52	15	21					
0	133	50	50	12	21	-	-	241	1,482	70
0	150	57	54	13	23	4	-	217	1,440	62
0	147	55	56	14	19	4	-	207	1,371	59

資料：東北農政局「大崎の農林統計年報」

7. 現況森林面積

合計	国有						計
	計	林野庁				林野庁以外の官庁	
		小計	分収林・官行造林地以外	分収林(部分林を含む)	官行造林地		
2,270	0	0	0	0	0	0	2,270

資料：宮城県農林水産部

8. 米の出荷状況

(単位：玄米トン)

年産	売渡数量(自主流通米)				
	計	うるち		もち	
		加工米	加工米		
平成24年	7,077.6	6,984.6	0.0	93.0	0.0
平成25年	5,944.9	5,873.3	0.0	71.6	0.0
平成26年	6,043.6	5,986.3	0.0	57.3	0.0
平成27年	5,413.0	5,342.9	0.0	70.1	0.0
平成28年	4,080.1	4,004.6	0.0	75.5	0.0

資料：農林振興課農林振興班

9. 農地移動状況

年度	農地所有権移転				農地	
	農地法第3条		農業経営基盤強化促進法		許可件数	田
	許可件数	許可面積	公告件数	計画面積		
平成 24年度	51	404,540	102	493,256	0	0
平成 25年度	42	275,830	36	116,075	5	10,672
平成 26年度	36	267,097	32	125,500	10	5,631
平成 27年度	51	406,901	199	1,374,995	5	1,911
平成 28年度	54	330,351	153	1,143,606	7	4,462

平成29年10月1日現在 (単位:ha)

民有		
森林開発 公団	公有	私有
-	202	2,068

「みやぎの森林・林業のすがた」


(単位:件、㎡)

農地 転用					
法 第 4 条		農地法第5条			
許可面積		許可件数	許可面積		
畑	計		田	畑	計
0	0	20	8,959	5,598	14,557
2,006	12,678	20	10,504	1,896	12,400
6,670	12,301	27	28,998	19,349	48,347
2,073	3,984	27	15,599	15,048	30,647
9,123	13,585	29	9,910	18,281	28,191

資料:農業委員会総務班



# 第 5 章

## 製 造 業

1. 製造業の推移
2. 業種別製造業の推移
3. 大崎管内の工業

## 1. 製造業の推移

年次	事業所数	従業者数			現金給与額	
		総数	常用従業者	1事業所当り 従業者	総額	従業者1人当り 現金給与額
平成23年	33	1,628	1,628	49.3	614,880	377.7
平成24年	32	1,569	1,569	49.0	702,678	447.9
平成25年	30	1,528	1,528	50.9	691,801	452.7
平成26年	30	1,604	1,604	53.5	531,226	331.2
平成27年	32	1,616	1,616	50.5	928,626	574.6

注：平成24年および平成28年経済センサスの実施により平成23年および平成27年は中止。

## 2. 業種別製造業の推移

産業中分類	事業所						
	平成23年	平成24年	平成25年	平成26年	平成27年	平成23年	平成24年
総数	33	32	30	30	32	1,628	1,569
食料品	4	4	4	4	3	48	46
飲料・たばこ	1	1	1	1	1	13	9
繊維	2	2	2	2	3	40	37
木材・木製品	—	—	—	—	—	—	—
家具・装備品	1	1	1	1	1	7	6
パルプ・紙	1	1	—	—	—	10	10
印刷	4	4	3	3	3	123	111
化学	—	—	—	—	—	—	—
石油・石炭	—	—	—	—	—	—	—
プラスチック	1	2	2	2	1	10	47
ゴム製品	1	1	1	1	1	78	70
皮革製品	—	—	—	—	—	—	—
窯業・土石	—	—	—	—	—	—	—
鉄鋼	1	—	—	—	1	8	—
非鉄金属	1	1	1	1	1	29	24
金属製品	1	3	3	3	3	131	177
一般機械	8	7	7	7	8	131	98
電気機械	1	1	1	1	1	24	33
情報通信機械	—	—	—	—	—	—	—
電子部品	4	3	3	3	3	961	891
輸送用機械	—	—	—	—	—	—	—
その他	2	1	1	1	2	15	10

注：平成24年および平成28年経済センサスの実施により平成23年および平成27年は中止。



各年12月末日現在、平成23年は平成24年2月1日現在(単位:所、万円、人)

原材料 使用額等	製造品出荷額等			粗付加価値額
	総額	うち製造品 出荷額	1事業所当り 製造品出荷額等	
3,385,656	6,116,259	6,016,331	185,341	2,581,277
1,123,738	3,876,224	3,836,006	121,132	2,586,345
999,603	3,973,016	3,923,896	132,434	2,782,204
1,115,049	5,707,563	5,661,205	190,252	4,445,435
1,010,387	5,087,490	5,053,885	158,984	3,898,411

データは経済センサスの数値である。

資料:工業統計調査

各年12月末日現在、平成23年は平成24年2月1日現在(単位:所、万円、人)

従業者			現金給与額				
平成25年	平成26年	平成27年	平成23年	平成24年	平成25年	平成26年	平成27年
1,528	1,604	1,616	614,880	702,678	691,801	531,226	928,626
42	41	33	8,693	9,301	8,826	X	X
9	10	10	X	X	X	X	X
27	31	40	X	X	X	X	X
-	-	-	-	-	-	-	-
7	7	6	X	X	X	X	X
-	-	-	X	X	-	-	-
89	91	101	36,191	30,317	23,727	24,328	28,485
-	-	-	-	-	-	-	-
-	-	-	-	-	-	-	-
48	41	10	X	X	X	X	X
57	56	60	X	X	X	X	X
-	-	-	-	-	-	-	-
-	-	-	-	-	-	-	-
-	-	5	X	-	-	-	X
25	27	30	X	X	X	X	X
183	167	177	X	60,340	61,523	47,615	53,649
93	96	120	42,886	28,589	28,196	29,001	38,679
35	32	31	X	X	X	X	X
-	-	-	-	-	-	-	-
902	995	973	415,632	498,948	503,202	360,265	740,457
-	-	-	-	-	-	-	-
11	10	20	X	X	X	X	X

データは経済センサスの数値である。

資料:工業統計調査

産業中分類	製造品出荷額等					原	
	平成23年	平成24年	平成25年	平成26年	平成27年	平成23年	平成24年
総数	6,116,259	3,876,224	3,973,016	5,661,205	5,087,490	3,385,656	1,123,738
食料品	39,130	26,966	26,610	X	X	7,983	9,923
飲料・たばこ	X	X	X	X	X	X	X
繊維	X	X	X	-	X	X	X
木材・木製品	-	-	-	-	-	-	-
家具・装備品	X	X	X	X	X	X	X
パルプ・紙	X	X	-	-	-	X	X
出版・印刷	114,931	97,471	86,456	101,219	51,491	43,472	43,335
化学	-	-	-	-	-	-	-
石油・石炭	-	-	-	-	-	-	-
プラスチック	X	X	X	X	X	X	X
ゴム製品	X	X	X	X	X	X	X
皮革製品	-	-	-	-	-	-	-
窯業・土石	-	-	-	-	-	-	-
鉄鋼	X	-	-	-	X	X	-
非鉄金属	X	X	X	X	X	X	X
金属製品	X	223,049	225,330	334,300	254,925	X	114,029
一般機械	141,352	109,203	85,175	108,281	130,364	39,258	38,224
電気機械	X	X	X	X	X	X	X
情報通信機械	-	-	-	-	-	-	-
電子部品	5,377,220	3,090,619	3,290,425	4,835,277	4,294,775	3,100,768	801,781
輸送用機械	-	-	-	-	-	-	-
その他	X	X	X	X	X	X	X

注：平成24年および平成28年経済センサスの実施により平成23年および平成27年は中止。

各年12月末日現在、平成23年は平成24年2月1日現在(単位:万円)

材料使用額等			粗付加価値額				
平成25年	平成26年	平成27年	平成23年	平成24年	平成25年	平成26年	平成27年
999,603	1,115,049	1,010,387	2,581,277	2,586,345	2,782,204	4,445,435	3,898,411
11,414	X	X	30,805	16,231	14,473	X	X
X	X	X	X	X	X	X	X
X	X	X	X	X	X	X	X
-	-	-	-	-	-	-	-
X	X	X	X	X	X	X	X
-	-	-	X	X	-	-	-
38,045	47,652	51,491	65,737	47,879	45,330	55,542	48,682
-	-	-	-	-	-	-	-
-	-	-	-	-	-	-	-
X	X	X	X	X	X	X	X
X	X	X	X	X	X	X	X
-	-	-	-	-	-	-	-
-	-	-	-	-	-	-	-
-	-	X	X	-	-	-	X
X	X	X	X	X	X	X	X
110,382	140,705	106,278	X	96,302	96,501	176,656	132,887
24,592	51,004	44,126	98,252	67,599	57,699	67,891	80,120
X	X	X	X	X	X	X	X
-	-	-	-	-	-	-	-
711,741	754,791	675,264	2,151,683	2,156,054	2,423,852	3,988,575	3,482,864
-	-	-	-	-	-	-	-
X	X	X	X	X	X	X	X

データは経済センサスの数値である。

資料:工業統計調査

### 3. 大崎管内の工業

市町名	事業所数	従業者数		現金給与総額
		総数	常用労働者	
大 崎 市	200	11,259	11,232	5,350,057
加 美 町	68	2,783	2,775	957,588
色 麻 町	18	629	628	273,590
美 里 町	51	1,433	1,421	417,494
涌 谷 町	32	1,616	1,616	928,626

注：平成28年経済センサスの実施により平成27年は中止。データは経済センサスの数値である。

平成28年6月1日現在(単位:所、人、万円)

原材料使用額等	製造品出荷額等		粗付加価値額
	総額	製造品出荷額	
11,934,310	31,875,229	29,840,520	18,206,854
3,764,680	5,932,756	4,887,154	1,894,183
2,133,947	3,146,282	1,865,848	867,634
1,979,447	3,617,742	3,183,897	1,041,867
1,010,387	5,087,490	5,053,885	3,898,411

資料: 経済センサス



# 第 6 章

## 商 業

1. 業種別商業の推移
2. 大崎管内の商業
3. 卸・小売業別・商店数・従業者数及び販売額比較表

## 1. 業種別商業の推移

区分	商店数				平成14年
	平成14年	平成16年	平成19年	平成26年	
総数	236	226	207	161	1,330
卸売業部門	28	30	29	20	301
小売業部門	208	196	178	141	1,029
各種商品小売業	1	2	2	1	2
織物・衣服・身の回り品小売業	27	26	24	16	67
飲食料品小売業	73	67	54	31	418
自動車・自転車小売業	12	14	12	20	39
家具・じゅう器・機械器具小売業	25	24	18	-	72
その他の小売業	70	63	68	73	431

注:「平成21年商業統計-簡易調査」は「経済センサス」の創設に伴い廃止。

平成26年から「家具・じゅう器・機械器具小売業」の数値は「その他の小売業」に統合。

区分	その他の収入額(修理・仲立手数料等)				平成14年
	平成14年	平成16年	平成19年	平成26年	
総数	36,446	20,031	53,417	-	247,483
卸売業部門	5,507	7,883	2,859	-	93,497
小売業部門	30,939	12,148	50,558	-	153,986
各種商品小売業	X	X	X	-	X
織物・衣服・身の回り品小売業	X	384	-	-	X
飲食料品小売業	1,855	708	1,122	-	27,504
自動車・自転車小売業	6,162	4,303	7,610	-	6,055
家具・じゅう器・機械器具小売業	1,425	747	134	-	18,866
その他の小売業	20,681	X	X	-	77,217

注:平成16年は簡易調査のため「商品手持額」未調査。

平成26年から「家具・じゅう器・機械器具小売業」の数値は「その他の小売業」に統合。

平成26年は「その他の収入額(修理・仲立手数料等)」、「商品手持額」について、データ無し。



各年6月1日現在、平成26年は平成26年7月1日現在(単位:人、万円、㎡)

従業者数			年間商品販売額			
平成16年	平成19年	平成26年	平成14年	平成16年	平成19年	平成26年
1,222	1,481	1,116	2,878,542	2,918,343	3,415,700	3,084,000
272	254	177	1,364,885	1,466,006	1,762,400	1,294,300
950	1,227	939	1,513,657	1,452,337	1,653,300	1,789,700
4	243	164	X	X	X	X
62	71	45	X	51,398	82,200	35,700
366	381	228	627,215	638,460	505,500	371,400
37	42	64	44,022	37,735	46,000	99,900
72	47	—	61,300	50,113	41,400	—
409	443	438	678,379	X	X	X

商品手持額			売場面積額			
平成16年	平成19年	平成26年	平成14年	平成16年	平成19年	平成26年
—	262,117	—	20,412	19,377	35,292	34,450
—	100,064	—	—	—	—	—
—	162,053	—	20,412	19,377	35,292	34,450
—	X	—	X	X	X	X
—	24,708	—	X	2,333	2,583	2,014
—	19,920	—	8,994	8,566	8,136	4,615
—	6,284	—	506	556	439	1,263
—	18,828	—	1,943	1,672	1,774	—
—	X	—	6,152	X	X	X

資料:商業統計調査

## 2. 大崎管内の商業

市町名	総数			商店数
	商店数	従業者数	年間商品販売額	
大 崎 市	1,322	8,327	240,390	272
加 美 町	270	1,492	24,188	26
色 麻 町	42	143	4,220	7
美 里 町	168	1,359	32,949	37
涌 谷 町	161	1,116	30,840	20

## 3. 卸・小売業別・商店数・従業者数及び販売額比較表

平成26年7月1日現在(単位:店、人、百万円)

区分		商店数	従業者数	年間商品販売額
県	卸売業	5,930	55,005	7,681,458
	小売業	14,011	105,358	2,362,681
	計	19,941	160,363	10,044,139
涌谷町	卸売業	20	177	12,943
	小売業	141	939	17,897
	計	161	1,116	30,840

資料:商業統計調査

平成26年7月1日現在(単位:店、人、百万円)

卸売業		小売業		
従業者数	年間商品販売額	商店数	従業者数	年間商品販売額
1,870	111,142	1,050	6,457	129,248
139	3,996	244	1,353	20,192
26	2,100	35	117	2,120
476	14,484	131	883	18,465
177	12,943	141	939	17,897

資料:商業統計調査



# 第 7 章

## 建 設

1. 町道の状況
2. 町道整備状況
3. 県道整備状況
4. 橋りょう現況
5. 町営住宅の状況
6. 町内の公園
7. 用途別建築確認申請状況
8. 工事種別建築確認申請状況
9. 構造別建築確認申請状況

### 1. 町道の状況

平成29年3月末日現在(単位:m、%)

路線数	実延長	規格改良済延長	改良率	舗装済延長	舗装率
448	334,401.00	248,239.80	74.23	249,977.80	74.75

資料: 建設課建設班

### 2. 町道整備状況

平成29年3月末日現在(単位:m、%)

区分	合計	1級	2級	その他
実延長	334,401.0	44,729.3	32,818.4	256,853.3
改良済延長	248,239.80	43,814.10	30,800.00	173,625.70
改良率	74.2%	98.0%	93.8%	67.6%
舗装済延長	249,977.80	44,560.20	30,238.00	175,179.60
舗装率	74.8%	99.6%	92.1%	68.2%

資料: 建設課建設班

### 3. 県道整備状況

平成29年4月末日現在(単位:km、%)

区分		宮城県			涌谷町		
		実延長	改良	舗装	実延長	改良	舗装
主要地方道	延長	1,175.1	1,112.1	1,171.9	16.0	13.2	15.9
	率	-	94.6	99.7	-	86.8	99.5
一般県道	延長	1,141.1	980.0	1,111.8	10.4	9.8	10.4
	率	-	85.9	97.4	-	94.3	100.0

資料: 建設課建設班

4. 橋りょう現況

平成29年3月末日現在(単位:m)

区分	合計		石橋		混合橋		木橋(潜橋)		永久橋	
	橋りょう数	延長	橋りょう数	延長	橋りょう数	延長	橋りょう数	延長	橋りょう数	延長
総数	218	2,037.40	0	0.00	0	0.00	0	0.00	218	2,037.40
1級町道	22	656.50	0	0.00	0	0.00	0	0.00	22	656.50
2級町道	24	274.90	0	0.00	0	0.00	0	0.00	24	274.90
その他	172	1,106.00	0	0.00	0	0.00	0	0.00	172	1,106.00

資料: 建設課建設班

5. 町営住宅の状況

平成29年3月末日現在(単位:戸)

団地	計	旧法第1種		旧法第2種		新法	
		木造	非木造	木造	非木造	RC造	木造
八雲	72	-	-	-	-	72	-
淡島	114	4	62	-	48	-	-
一本柳	63	-	29	-	34	-	-
沢	6	-	6	-	-	-	-
六軒町裏	8	-	-	-	-	-	8
渋江	28	-	-	-	-	-	28
中江南	12	-	-	-	-	-	12
合計	303	4	97	0	82	72	48

資料: 建設課都市計画班

## 6. 町内の公園

区分	名称	面積(m <sup>2</sup> )	備考
都 市 公 園	涌谷中央公園	10,000	テニスコート、運動広場他
	浅貞山児童公園	4,000	遊児施設
	城山公園	20,000	屋外ステージ
児 童 福 祉 施 設	涌谷第一小学校児童遊園	350	児童福祉施設、遊児施設
	駅前児童遊園	389	児童福祉施設、遊児施設
	江合川右岸児童遊園	733	児童福祉施設、遊児施設
	八雲児童遊園	806	児童福祉施設、遊児施設
	城山児童遊園	730	児童福祉施設、遊児施設
	小里児童遊園	1,057	児童福祉施設、遊児施設

資料：建設課都市計画班・

## 7. 用途別建築確認申請状況

年度	総数		専用住宅		併用住宅	
	件数	延面積	件数	延面積	件数	延面積
平成24年度	165	37,715.26	124	15,969.56	3	466.48
平成25年度	93	13,463.54	76	9,093.65	4	854.56
平成26年度	136	19,543.85	115	14,784.55	1	130.42
平成27年度	59	9,784.99	47	6,338.30	1	145.94
平成28年度	65	10,742.48	51	6,727.76	2	1979.14

## 8. 工事種別建築確認申請状況

各年3月末日現在(単位：m<sup>2</sup>)

年度	総数		新築		増築		その他	
	件数	延面積	件数	延面積	件数	延面積	件数	延面積
平成24年度	165	37,715.3	99	23,327.4	66	14,387.9	0	0.0
平成25年度	93	13,463.5	68	10,026.8	25	3,436.7	0	0.0
平成26年度	136	19,543.9	119	16,923.1	16	2,446.6	1	174.2
平成27年度	59	9,785.0	43	8,194.0	16	1,591.0	0	0.0
平成28年度	66	10,742.5	54	8,600.7	12	2,141.8	0	0.0

資料：建設課建設班



平成29年3月末日現在

位置

涌谷町字立町地内

涌谷町涌谷字日向町7番

涌谷町涌谷字下町地内

涌谷町字立町15番地

涌谷町字新町裏159番地1

涌谷町字追廻町地先(河川敷)

涌谷町字新町79番地

涌谷町涌谷字新下町浦188番地

涌谷町小里字八幡15番地2

福祉課子育て支援室

各年3月末日現在(単位:m<sup>2</sup>)

その他		公共物	
件数	延面積	件数	延面積
38	21,279.22	0	0
12	2,732.86	1	782.47
19	4,613.98	1	14.9
11	3,300.75	0	0
10	1,865.57	2	170.01

資料:建設課建設班

9. 構造別建築確認申請状況

年度	総数		木造		鉄筋コンクリート		鉄骨
	件数	延面積	件数	延面積	件数	延面積	件数
平成24年度	165	37,715.3	133	22,076.9	1	0.0	22
平成25年度	93	13,463.5	80	9,630.1	1	99.1	12
平成26年度	136	19,543.9	124	16,878.1	0	0.0	10
平成27年度	59	9,785.0	53	6,991.2	1	163.4	4
平成28年度	66	10,742.5	53	8,698.4	1	0.0	11

各年3月末日現在(単位:m<sup>2</sup>)

造	ブロック造		その他		
	延面積	件数	延面積	件数	
	13,224.0	0	0	9	2,414.4
	3,734.4	0	0	0	0.0
	2,647.6	0	0	2	18.2
	1,494.5	0	0	1	1,136.0
	2,019.2	0	0	1	24.8

資料:建設課建設班



# 第 8 章

## 運 輸

### 1. 自動車保有台数

1. 自動車保有台数

各年3月末日現在(単位:台)

年度	総合計	登録車合計	貨物用			乗合用	
			普通車	小型車	被けん引車	普通車	小型車
平成24年度	14,292	7,187	394	562	2	8	41
平成25年度	14,382	7,150	389	563	3	7	32
平成26年度	14,378	7,097	389	557	3	6	32
平成27年度	14,381	7,095	381	556	3	3	37
平成28年度	14,424	7,122	376	541	4	4	37

年度	乗用		特種(殊)		小型二輪車
	普通車	小型車	特種車	大型特殊車	
平成24年度	2,214	3,764	193	9	254
平成25年度	2,230	3,729	188	9	283
平成26年度	2,256	3,660	185	9	304
平成27年度	2,331	3,591	184	9	319
平成28年度	2,431	3,533	181	15	328

年度	軽自動車			
	四輪乗用	四輪貨物	二輪	三輪
平成24年度	4,042	2,590	218	1
平成25年度	4,202	2,532	214	1
平成26年度	4,270	2,493	213	1
平成27年度	4,284	2,465	217	1
平成28年度	4,305	2,437	231	1

資料:東北運輸局宮城運輸支局

# 第 9 章

## 教 育 ・ 文 化

1. 幼稚園
  2. 小学校
  3. 中学校
  4. 学年別児童・生徒の発育状況（宮城県）
  5. 涌谷公民館・農村環境改善センターの利用状況
  6. 体育施設の利用状況
  7. 勤労青少年ホーム利用状況
  8. 史料館入館者数
  9. くがね創庫の利用状況
- 1 0. わくや万葉の里の利用状況
  - 1 1. わくや天平の湯の利用状況
  - 1 2. 指定文化財一覧

1. 幼稚園

各年5月1日現在(単位:園、学級、人)

年次	幼稚園数	学級数	教員数	幼児数			教員1人当 たり園児数
				計	男	女	
平成25年	5	18	30	167	78	89	5.6
平成26年	4	12	27	159	75	84	5.9
平成27年	4	12	26	147	72	75	5.7
平成28年	4	12	30	159	80	79	5.3
平成29年	4	12	27	154	85	69	5.7

資料:教育総務課「学校基本調査」

平成25年5月1日現在(単位:園、学級、人)

幼稚園名	本務教員数				兼務教員数		幼児数					
	学級数	計	男	女	男	女	合計			3歳	4歳	5歳
							計	男	女			
涌谷	3	4	0	4	1	0	62	24	38	15	24	23
涌谷南	3	4	0	4	1	0	37	17	20	11	13	13
箕岳	3	4	1	3	0	0	17	7	10	3	5	9
小里	3	4	0	4	0	0	19	12	7	6	7	6
さくらんぼこども園	6	14	0	14	0	0	32	18	14	10	8	14

資料:教育総務課「学校基本調査」

平成26年5月1日現在(単位:園、学級、人)

幼稚園名	本務教員数				兼務教員数		幼児数					
	学級数	計	男	女	男	女	合計			3歳	4歳	5歳
							計	男	女			
涌谷	3	5	0	5	0	0	64	26	38	22	17	25
涌谷南	3	4	0	4	1	0	33	15	18	6	12	15
ののだけ	3	6	1	5	0	0	33	17	16	13	9	11
さくらんぼこども園	3	12	4	8	0	0	29	17	12	8	12	9

資料:教育総務課「学校基本調査」




平成27年5月1日現在(単位:園、学級、人)

幼稚園名	本務教員数				兼務教員数		幼児数					
	学級数	計	男	女	男	女	合計			3歳	4歳	5歳
							計	男	女			
涌 谷	3	6	0	6	0	3	58	24	34	13	26	19
涌 谷 南	3	5	1	4	0	3	24	13	11	5	7	12
の の だ け	3	6	1	5	0	4	34	16	18	11	13	10
さくらんぼこども園	3	9	2	7	0	0	31	19	12	10	9	12

資料:教育総務課「学校基本調査」

平成28年5月1日現在(単位:園、学級、人)

幼稚園名	本務教員数				兼務教員数		幼児数					
	学級数	計	男	女	男	女	合計			3歳	4歳	5歳
							計	男	女			
涌 谷	3	7	0	7	0	6	64	30	34	19	16	29
涌 谷 南	3	5	1	4	0	0	27	14	13	13	5	9
の の だ け	3	8	2	6	2	5	41	21	20	16	12	13
さくらんぼこども園	3	10	4	6	0	0	27	15	12	7	11	9

資料:教育総務課「学校基本調査」

平成29年5月1日現在(単位:園、学級、人)

幼稚園名	本務教員数				兼務教員数		幼児数					
	学級数	計	男	女	男	女	合計			3歳	4歳	5歳
							計	男	女			
涌 谷	3	8	1	7	0	0	54	30	24	12	25	17
涌 谷 南	3	5	1	4	0	0	34	19	15	14	14	6
の の だ け	3	5	1	4	0	1	35	18	17	8	15	12
さくらんぼこども園	3	9	2	7	0	0	31	18	13	9	11	11

資料:教育総務課「学校基本調査」

2. 小学校

各年5月1日現在(単位:校、学級、人)

年次	学校数	学級数	教員数	職員数	児童数			1学級当たり児童数	教員1人当たり児童数
					計	男	女		
平成25年	4	44	68	9	831	439	392	18.9	12.2
平成26年	4	43	68	9	781	404	377	18.2	11.5
平成27年	4	41	65	13	736	369	367	18.0	11.3
平成28年	3	33	53	10	711	360	351	21.5	13.4
平成29年	3	33	53	12	716	355	361	21.7	13.5

資料:教育総務課「学校基本調査」

学校名	学級数											
	計	単式						複式	特支	1学級当たり収容人		
		1年	2年	3年	4年	5年	6年			12人以下	13~25人	26~35人
計	33	5	4	4	4	4	5	-	7	8	11	9
涌谷第一小学校	16	3	2	2	2	2	2	-	3	3	3	5
月将館小学校	9	1	1	1	1	1	2	-	2	2	3	4
箕岳白山小学校	8	1	1	1	1	1	1	-	2	3	5	0

学校名	児童数											
	1年			2年			3年			4年		
	計	男	女	計	男	女	計	男	女	計	男	女
計	122	62	60	103	50	53	108	54	54	122	58	64
涌谷第一小学校	77	37	40	62	30	32	76	39	37	72	34	38
月将館小学校	31	19	12	28	13	15	18	6	12	34	15	19
箕岳白山小学校	14	6	8	13	7	6	14	9	5	16	9	7


平成29年5月1日現在(単位:学級、人)

			児童数		
員学級数(再掲)			合計	男	女
36~40人	41~45人	46人以上			
5	-	-	716	355	361
5	0	0	434	218	216
0	0	0	184	79	105
0	0	0	98	58	40

資料:教育総務課「学校基本調査」

平成29年5月1日現在(単位:学級、人)

5年			6年		
計	男	女	計	男	女
133	65	68	128	66	62
81	44	37	66	34	32
30	10	20	43	16	27
22	11	11	19	16	3

資料:教育総務課「学校基本調査」

### 3. 中学校

各年5月1日現在(単位:校、学級、人)

年次	学校数	学級数	教員数	職員数	生徒数			1学級当たり 生徒数	教員1人当たり 生徒数
					総数	男	女		
平成25年	2	16	38	5	428	230	198	26.8	11.3
平成26年	2	18	40	5	463	248	215	25.7	11.6
平成27年	1	15	31	5	459	237	222	30.6	14.8
平成28年	1	15	29	3	442	226	216	29.5	15.2
平成29年	1	14	29	3	391	206	185	27.9	13.5

資料:教育総務課「学校基本調査」

学校名	学級数	学級数						
		計	単式			複式	特支	12人以下
			1年	2年	3年			
計	14	12	4	4	4	-	2	2
涌谷中学校	14	12	4	4	4	-	2	2

平成

学校名	生徒数								
	計	男	女	1年			2年		
				小計	男	女	小計	男	女
計	391	206	185	118	69	49	133	62	71
涌谷中学校	391	206	185	118	69	49	133	62	71

資料:


平成29年5月1日現在(単位:校、学級)

1学級当たり収容人員学級数(再掲)			
13～25人	26～35人	36～40人	41～45人
0	12	0	0
0	12	0	0

資料:教育総務課「学校基本調査」

29年5月1日現在(単位:人)

3年		
小計	男	女
140	75	65
140	75	65

教育総務課「学校基本調査」

#### 4. 学年別児童・生徒の発育状況(宮城県)

区分		小学校								
		1年		2年		3年		4年		5
		男	女	男	女	男	女	男	女	男
身長 (cm)	平成25年	117.3	116.3	123.0	122.1	128.8	128.1	134.1	134.2	139.8
	平成26年	116.9	115.8	122.7	121.5	129.0	127.5	133.9	133.3	139.9
	平成27年	116.7	115.8	123.1	121.7	128.4	127.7	134.0	134.3	139.4
	平成28年	117.0	116.4	122.8	122.3	128.3	127.9	134.0	134.1	139.3
	平成29年	117.0	116.0	122.8	121.9	128.5	127.8	133.8	133.9	139.4
体重 (kg)	平成25年	22.0	21.4	24.5	24.0	27.9	27.4	31.4	30.9	35.8
	平成26年	21.9	21.2	24.6	23.9	28.5	27.1	31.0	30.3	35.9
	平成27年	21.3	21.0	24.9	23.6	27.6	27.0	31.3	30.9	35.0
	平成28年	21.9	21.4	24.4	23.8	28.0	27.6	31.4	31.2	35.6
	平成29年	21.8	21.3	24.4	24.0	27.9	27.3	31.5	30.8	35.2

#### 5. 涌谷公民館・農村環境改善センターの利用状況

##### 涌谷公民館

年度	総利用回数	総利用者人数	交流ホール		会議室1		会議室2		会議室3		会議室4	
			回数	人数	回数	人数	回数	人数	回数	人数	回数	人数
平成24年度	0	0	0	0	—	—	—	—	—	—	—	—
平成25年度	0	0	0	0	—	—	—	—	—	—	—	—
平成26年度	0	0	0	0	—	—	—	—	—	—	—	—
平成27年度	834	49,162	119	10,596	168	5,748	98	5,192	117	3,578	11	2,384
平成28年度	1,573	22,600	403	9,305	312	3,181	141	1,814	162	1,188	37	194

※東日本大震災による被害の為、平成23年度から使用不可。

##### 農村環境改善センター

年度	総利用回数	総利用者人数	談話室		多目的ホール		調理室		研修室Ⅰ		研修室Ⅱ	
			回数	人数	回数	人数	回数	人数	回数	人数	回数	人数
平成24年度	592	8,855	165	1,683	85	2,702	61	1,208	156	1,976	63	432
平成25年度	580	7,392	151	1,051	90	2,615	48	687	187	2,287	65	445
平成26年度	573	7,654	149	1,007	124	3,391	27	448	164	1,885	71	523
平成27年度	470	5,892	85	335	144	2,990	19	332	163	1,797	39	208
平成28年度	454	5,261	147	1,079	133	2,262	14	258	128	1,334	11	121

各年5月1日現在(単位:cm、kg)

		中学校						
年	6年		1年		2年		3年	
女	男	女	男	女	男	女	男	女
141.2	145.5	147.6	153.2	152.2	160.9	155.2	166.0	156.9
141.1	145.5	147.4	152.8	151.7	160.6	154.9	165.6	156.6
140.3	145.7	147.6	154.1	152.3	160.6	155.5	165.8	156.8
140.7	146.4	147.0	153.8	152.6	160.6	155.4	165.6	156.5
140.7	145.8	147.2	154.9	152.1	160.6	155.1	165.9	156.4
35.9	39.3	40.3	46.2	45.1	51.3	48.5	56.2	51.2
36.0	39.9	39.8	45.1	44.7	50.8	48.1	55.2	51.2
34.5	40.4	40.6	46.2	45.0	50.1	48.9	55.3	50.5
35.1	41.1	39.5	46.1	45.6	50.5	49.0	55.1	50.9
35.1	39.9	40.3	45.9	44.9	51.6	48.3	55.4	50.8

資料:教育総務課「学校保健統計調査」

(単位:回、人)

和室1		和室2		和室3		視聴覚コーナー		創作室		調理実習室		談話室	
回数	人数	回数	人数	回数	人数	回数	人数	回数	人数	回数	人数	回数	人数
0	0	—	—	—	—	0	0	0	0	—	—	—	—
0	0	—	—	—	—	0	0	0	0	—	—	—	—
0	0	—	—	—	—	0	0	0	0	—	—	—	—
75	5,287	50	4,769	126	3,749	21	2,879	—	—	34	2,816	15	2,164
59	652	107	702	241	2,086	27	2,493	—	—	49	766	35	219

資料:涌谷公民館

(単位:回、人)

和会議室		サークル作業室		図書資料室	
回数	人数	回数	人数	回数	人数
40	679	22	175	0	0
23	250	16	57	0	0
38	400	0	0	0	0
18	210	2	20	0	0
13	153	5	46	3	8

資料:箕岳公民館

6. 体育施設の利用状況

(単位:人)

年度		涌谷町B&G海洋センター			涌谷農村 勤労福祉 センター	涌谷 スタジアム	箕岳地区 町民体育館
		武道館	体育館	プール			
平成24年度	午前	9,144	14,217	914	7,516	9,313	4,550
	午後			1,389	7,068		
	夜間				5,702	1,388	
	合計	9,144	14,217	2,303	20,286	10,701	
平成25年度	午前	9,201	15,017	626	7,259	9,313	3,631
	午後			1,077	6,407		
	夜間				5,837	1,388	
	合計	9,201	15,017	1,703	19,503	10,701	
平成26年度	午前	9,541	15,184	659	7,603	9,298	3,259
	午後			1,325	7,936		
	夜間				6,379	2,506	
	合計	9,541	15,184	1,984	21,918	11,804	
平成27年度	午前	9,681	12,193	591	7,323	8,223	2,907
	午後			1,245	8,145		
	夜間				7,272	1,706	
	合計	9,681	12,193	1,836	22,740	9,929	
平成28年度	午前	9,884	12,961	802	6,642	12,309	3,940
	午後			1,345	6,462		
	夜間				6,382	11,066	
	合計	9,884	12,961	2,147	19,486	23,375	

資料:生涯学習課生涯学習班

7. 勤労青少年ホームの利用状況

(単位:人、日)

年度	利用者数			開館日数	1日平均 利用者数
	男	女	計		
平成24年度	1,917	3,685	5,602	357	15.7
平成25年度	2,753	4,166	6,919	359	19.3
平成26年度	2,108	3,061	5,169	357	14.5
平成27年度	—	—	—	—	—
平成28年度	—	—	—	—	—

資料:生涯学習課生涯学習班

※平成27年度青少年ホームが廃止となり、涌谷公民館の一部となる。



## 8. 史料館入館者数

(単位:人、日)

年度	入館者数	うち入館料 免除者数	開館日数	1日平均 入館者数
平成23年度	0	0	0	0.0
平成24年度	0	0	0	0.0
平成25年度	3,051	425	201	15.2
平成26年度	2,852	419	210	13.5
平成27年度	3,022	430	209	14.4
平成28年度	2,827	496	211	13.4

注: 史料館の開館は4月～11月末日である。

資料: 生涯学習課生涯学習班

東日本大震災による被害の為、平成23年4月1日～平成25年4月14日まで休館

## 9. くがね創庫の利用状況

(単位:人、日)

年月	ギャラリー			くがね館 ホール	くがね館 図書・情報 コーナー	さくら館	広場	総利用者 数
	利用者数	開館日数	1日平均 利用者数					
平成25年度	241	232	1.0	3,796	527	4,303	1,005	9,872
平成26年度	481	305	1.6	5,290	587	4,417	1,071	11,846
平成27年度	172	306	0.6	3,231	487	6,696	1,206	11,792
平成28年4月	8	26	0.3	167	39	182	0	396
5月	34	27	1.3	31	68	480	0	613
6月	2	25	0.1	337	31	277	0	647
7月	26	27	1.0	320	39	5,109	13	5,507
8月	8	26	0.3	169	43	103	0	323
9月	5	26	0.2	459	53	180	0	697
10月	14	27	0.5	250	45	257	0	566
11月	1	25	0.0	361	43	235	0	640
12月	6	25	0.2	134	63	168	0	371
平成29年1月	28	24	1.2	724	72	117	0	941
2月	1	24	0.0	362	61	179	0	603
3月	38	26	1.5	688	97	237	0	1,060

注: 平成14年4月20日のオープンである。

資料: 生涯学習課生涯学習班

※広場は、朝市での利用数である。東日本大震災による被害の為、平成23年4月～6月まで休館。

10. わくや万葉の里の利用状況

(単位:人、日)

年度	歴史館			砂金採り体験	直売所	総利用者数
	利用者数	開館日数	1日平均利用者数			
平成24年度	7,027	365	19.3	2,660	9,998	19,685
平成25年度	5,784	365	15.8	2,361	8,706	16,851
平成26年度	6,395	365	17.5	3,145	9,256	18,796
平成27年度	6,775	365	18.6	3,802	8,095	18,672
平成28年度	5,913	365	16.2	3,138	6,226	15,277

資料:地域振興公社

11. わくや天平の湯の利用状況

(単位:人、日)

年度	入浴者数	売店有料利用	合計	開館日数	1日平均入浴者数
平成24年度	168,938	61,834	230,772	312	541.5
平成25年度	181,583	60,449	242,032	341	532.5
平成26年度	149,344	54,176	203,520	341	438.0
平成27年度	133,529	51,178	184,707	333	401.0
平成28年度	158,729	55,229	213,958	340	466.9

資料:地域振興公社

## 12 指定文化財一覧

	種別	名称	所在地	指定区分	員数	所有者	指定年月日	指定文化財の内容
有形文化財	考古資料	史跡黄金山産金遺跡出土古瓦	涌谷字黄金迫、字大崩	県指定	8点	個人	昭和51年3月29日	天平21年(749)の天平産金に関連して建立された仏堂を示すもので、陸奥国分寺・尼寺の建立や多賀城の変遷にも深く関連した貴重な資料。「天平」銘瓦製宝珠1点重弁蓮花文軒丸瓦3点、偏行唐草文平瓦3点、「天平」銘入丸瓦1点
	歴史資料	涌谷伊達家墓石群	涌谷字龍淵寺	町指定歴史資料1号	18	個人	平成24年2月8日	涌谷伊達家墓所にある涌谷伊達家六代夫人法身院(享保九年・一七二四没)から十六代・胤正夫妻(夫人は昭和十五年・一九四〇没)までの歴代邑主および夫人の十八基の墓石群である。墓石十八基と霊屋五棟に附する灯籠、香炉、花立等の石造物群を附とする
	建造物	見龍院霊屋	涌谷字龍淵寺	県指定建15号	1棟	個人(涌谷町管理)	昭和43年12月13日	涌谷伊達家4代伊達安芸宗重公の霊屋である。寛文13(1673)年の創建で総けやきの素木づくりで向拝がつき、宝船造りの屋根、床は石敷。内部に宗重公の木座像を安置する。
	建造物	妙見宮拝殿	涌谷字日向町	県指定建32号	1棟	神社	昭和63年4月30日	涌谷伊達家の氏神を祀る。現在の拝殿は、元禄10(1697)年の創建になるもので、旧本殿である。元禄期の建築として、貴重な意匠が残されている。附厨子1基 棟札2枚矢羽2枚
	建造物	見龍廟(涌谷伊達家墓所内霊屋)	涌谷字龍淵寺	町指定建造物1号	4棟	個人(涌谷町管理)	昭和46年5月13日	見龍院霊屋に並んで、霊屋4棟と涌谷伊達氏代々の墓石18基及び石塔があり、涌谷伊達家墓所を構成する。江戸時代中期以降の墓制として墓所が一群にまとまっているのは、近世霊屋の遺構を知る上で貴重である。
	建造物	妙見宮(長床・本殿)	涌谷字日向町	町指定建造物3号	2棟	神社	昭和47年5月8日	本殿は、享保2年(1717)の建築。涌谷伊達氏の氏神で、祭神は北斗星である。
	建造物	千石家薬医門	涌谷字下町	町指定建造物2号	1棟	涌谷町	昭和61年12月22日	涌谷伊達家の宿老千石家の門である。江戸時代中期頃の門で、屋根は切妻カヤ葺で軒が低く安定感がある。素朴ではあるが、武家門として涌谷伊達氏の高級家中の門の形式を伝えるものである。
	建造物	西光寺薬医門	小里字不動	町指定建造物6号	1棟	西光寺	平成5年1月18日	現在、西光寺の山門である。江戸時代中期のもので、屋根は箱棟、切妻破風造、カヤ葺で規模が大きく、材料も立派である。どっしりと落ち着いたもので堂々たる感じがする。
	建造物	佐々木家住宅(広間、主屋、板倉2棟、棟門、厩舎)	涌谷町涌谷字黄金迫	町指定建造物7号	6棟	個人	平成12年6月28日	佐々木家は涌谷伊達家家中で騎馬御免の家柄、3貫961文の知行をもつ上級家中であり、屋敷地とともに古くからの家構を総体的に見ることができる。広間:200年を下らない建築 主屋:文政9(1826)年建築 板倉(33.05㎡):天保2(1831)年建築
	建造物	涌谷館跡隅櫓(太鼓堂)	涌谷町涌谷字下町	町指定建造物8号	1棟	涌谷町	平成12年6月28日	江戸時代、涌谷伊達氏の在所であった涌谷要害内に位置し、現在は隅櫓と石垣の一部のみが残存する。天保8年(1837)の再建と伝えられ嘉永7年(1854)の絵図面には太鼓堂の様子が描かれており、この頃以前の建築と思われる。
	建造物	黄金山神社(拝殿)	涌谷字黄金宮前	町指定建造物9号	1棟	黄金山神社	平成17年3月3日	本拝殿は黄金宮について検証をおこなった沖安海への献金をもとに天保6年(1835)着工、天保8年(1837)竣工したもので、国史跡黄金山産金遺跡の中心的文化財として天平産金の歴史と由来を伝えている。明治5年5月県社に列している。
	建造物	土井家坊舎(仁王堂)	涌谷町箕岳字神楽岡	町指定建造物10号	1棟	個人	平成17年3月3日	箕峯寺の坊舎は、その殆どが天保13年(1842)の野火で焼失している。本坊舎は、観音堂を再建した棟梁の手により再建されたと言われる。箕峯寺坊舎のなかで最も良好な保存状態を保ち、優れた建築意匠と間取りの配置から江戸末期の充実した住坊建築の典型として貴重である。
民俗文化財	有形民俗文化財	獅子舞絵馬	涌谷町涌谷字日向町	町指定建造物1号	1点	神社	平成12年6月28日	町内に現存する「古式獅子舞」について、当時の状況を極めて写実的に描写している最古の記録であり、「古式獅子舞」の由来、種別、芸態等を解明する上で極めて貴重な文化財である。板絵、彩色、長方形 150×118cm、絵師三枝徳三郎、文久二年(1862)九月九日奉納
	無形民俗文化財	箕峯寺正月行事	箕岳字神楽岡	県指定無民28号	1	箕峯寺	昭和57年3月30日	修正会と白山神事からなる。特に白山神事は、東北地方に数少ない宮座組織の当屋制に近い形態の行事であり、正月二十五日の白山祭における御弓神事を中心にした民俗行事は、東北の庶民信仰を見るうえで極めて価値高いものがある。
	無形民俗文化財	古式獅子舞	涌谷町古式獅子舞保存会事務局	町指定2号	1	涌谷町古式獅子舞保存会	平成12年6月28日	天文21年(1552)に、亙理元宗が、京都愛宕神社を分社として移した際に同時に伝えられたものと伝わる。記録では、文久2年(1862)の妙見宮奉納絵馬が残存。伎楽系の獅子舞と太神楽系の芸態が入り混じって形成されているとされ、県内に少ない太神楽として極めて貴重な無形民俗文化財である。

	種別	名称	所在地	指定区分	員数	所有者	指定年月日	指定文化財の内容
史跡・名勝・天然記念物	史跡	黄金山産金遺跡	涌谷字黄金山 地内	国指定文 委記43号	1	黄金山神 社	昭和42年12月15日	本邦金の始出地である「陸奥国小田郡のみちのく山」の中樞に位置した、産金に因んだ仏堂跡である。産出金は奈良東大寺大仏を完成へと導く塗金料として貢献された。関連して大伴家持も万葉集に歌を残しており、万葉史跡の北限にもあたる。
	史跡	長根貝塚	小里字長根 地内	国指定庁 保記9の2 号	1	涌谷町ほ か	昭和45年3月9日	淡水性の貝類を主体とする馬蹄形貝塚で、縄文時代早期から晩期までの長期間にわたる貝塚文化層が良好に残した本地域でも中樞をなすと考えられる縄文集落である。発掘により宮城県で最初の竪穴式住居跡2棟が発見されている。
	史跡	追戸横穴古墳群	涌谷字追戸 沢二地内	町指定3号	1	涌谷町	平成6年7月14日	追戸横穴墓群のうち、A、B、C地区を指定。古墳時代末期?奈良時代頃の墳墓と推定され、独特の棺座形態をもつものもある。追戸A地区1、2号墳は奥行き10m程の代表的な横穴墓で、特に2号墓では赤彩が施される。特徴的な出土品として関東系の土器、トンボ玉、勾玉、切子玉などがある。
	史跡	佐々木家屋敷庭園、及び保存樹木(榎3本、杉1本)	涌谷字黄金 迫	町指定4号	1	個人	平成12年6月28日	佐々木家住宅と共に、江戸時代中頃から不変であるとみられ古くからの屋敷地の様子を留める。屋敷内は広間・主屋を中心に庭園が造られ、要所に巨木を配している。宅地面積4,899.81㎡
	史跡	涌谷城跡	涌谷字下町	町指定5号	1	涌谷神社 ほか	平成20年4月2日	中世から、涌谷氏の城館跡としての利用が知られ、天正19年(1591年)以降、近世を通して涌谷伊達氏(亙理氏)の居館(涌谷要害)となり近世城郭として機能した。現在、涌谷要害の旧本丸跡には、旧詰ノ門付近の石垣・石段や太鼓堂が近世からの遺構として存し、往時の名残りを留めながら公園整備され、広く親しまれている。約33,554㎡
	天然記念物	篁峯寺夫婦杉	篁岳字神楽 岡	町指定1号	2本	篁峯寺	昭和60年7月1日	篁岳のシンボルとしてあるもので、根元で1本になっているので俗に夫婦杉と言われている。高さ26.6m 幹回り4.55m。
	天然記念物	篁峯寺次郎杉	篁岳字神楽 岡	町指定3号	1本	篁峯寺	昭和60年7月1日	篁岳のシンボルとしてあるもので、次郎杉と呼ばれている。高さ23.7m 幹回り4.92m。
	天然記念物	篁峯寺三郎杉	篁岳字神楽 岡	町指定4号	1本	篁峯寺	昭和60年7月1日	篁岳のシンボルとしてあるもので、三郎杉と呼ばれている。高さ29.5m 幹回り5.15m。
	天然記念物	篁峯寺四郎杉	篁岳字神楽 岡	町指定5号	1本	篁峯寺	昭和60年7月1日	篁岳のシンボルとしてあるもので、四郎杉と呼ばれている。高さ28.5m 幹回り4.17m。
	天然記念物	黄金宮ご神木の杉	涌谷字黄金 宮前	町指定6号	2本	黄金山神 社	昭和60年7月1日	黄金山神社の神木としてあるもので、神社の聖域を守る。高さ28.4m 幹回り4.1m。
	天然記念物	小里関屋のさいかち	小里字不動	町指定7号	1本	個人	昭和60年7月1日	葛西家再興を祈願して植えられたとの伝説があるさいかちの巨木で、高さ14.7m 幹回り4.46m。
	天然記念物	小里長畑のさいかち	小里字大道	町指定8号	1本	個人	昭和60年7月1日	葛西家再興を祈願して植えられたとの伝説があるさいかちの巨木で、高さ8.7m 幹回り4.1m。
	天然記念物	小里柳沢のさいかち	小里字柳沢	町指定9号	1本	個人	昭和60年7月1日	葛西家再興を祈願して植えられたとの伝説があるさいかちの巨木で、高さ23.5m 幹回り4.22m。
	天然記念物	小里柳沢のいちい	小里字柳沢	町指定10号	1本	個人	昭和60年7月1日	いちいの木としては、県内でも数少ない巨木で、高さ4.32m 幹回り1.5m。
	天然記念物	篁岳実相坊のいちい	篁岳字神楽 岡	町指定11号	1本	個人	昭和60年7月1日	いちいの木としては、県内でも数少ない巨木で、高さ7.87m 幹回り1.1m。
	天然記念物	お新山さまのいちよう	字裏桜町	町指定12号	1本	新山速玉 雄神社	昭和62年8月1日	新山速玉雄神社の歴史を語るいちようの巨木。小乳根を持つ。高さ21.63m 幹回り3.45m。
	天然記念物	城山のもみの木	涌谷字下町	町指定13号	1本	宗教法 人涌谷 神社	昭和62年8月1日	涌谷神社の社殿に至る石段左に位置し、町内のもみの木として最大級である。高さ20.32m 幹回り2.82m。
	天然記念物	巨理家のさるすべり	涌谷字下町	町指定14号	1本	個人	昭和62年8月1日	巨理家の屋敷内に成育し、この種としては涌谷地方では例のない大木である。高さ13.18m 幹回り1.57m。
	天然記念物	小里一本木のさいかち	小里字松崎	町指定15号	1本	個人	昭和62年8月1日	葛西家再興を祈願して植えられたとの伝説があるさいかちの巨木である。高さ17.80m 幹回り4.08m。
	天然記念物	不動沢のけやき	吉住字西山	町指定17号	3本	涌谷町	昭和62年8月1日	吉住滝不動内にある。けやきの希少な大木で、若葉と紅葉が素晴らしく枝の張りも良い。 榎 高さ29.45m 幹回り3.14m。榎 高さ27.50m 幹回り2.51m。 榎 高さ27.50m 幹回り2.19m。
天然記念物	花勝山のいちい	字花勝山1号	町指定18号	1本	個人	昭和62年8月1日	いちいの木の巨木で、傘型に手入れが行き届いている。高さ4.48m 幹回り4.92m。	

# 第 10 章

## 町 民 生 活

1. 産業別町内総生産
2. 町民所得の分配

## 1. 産業別町内総生産

(単位:百万円、%)

区分	実額			対前年度増加率		構成比	
	平成25年度	平成26年度	平成27年度	平成26年度	平成27年度	平成26年度	平成27年度
1 第1次産業	2,911	2,225	2,400	△ 23.6	7.9	2.8	3.3
農  業	2,883	2,200	2,364	△ 23.7	7.5	2.8	3.2
林  業	28	25	36	△ 10.7	44.0	0.03	0.0
水産業	0	0	0	-	-	-	-
2 第2次産業	32,294	48,731	41,885	50.9	△ 14.0	60.9	57.2
鉱  業	10	38	56	280.0	47.4	0.0	0.1
製  造  業	27,889	44,575	38,295	59.8	△ 14.1	55.7	52.3
建  設  業	4,395	4,118	3,534	△ 6.3	△ 14.2	5.1	4.8
3 第3次産業	28,972	29,427	29,795	1.6	1.3	36.8	40.7
電気・ガス・水道・廃棄物処理業	955	978	1,114	2.4	13.9	1.2	1.5
卸売・小売業	5,344	5,292	5,364	△ 1.0	1.4	6.6	7.3
運輸・郵便業	1,247	1,274	1,225	2.2	△ 3.8	1.6	1.7
宿泊・飲食サービス業	718	714	736	△ 0.6	3.1	0.9	1.0
情報通信業	1,116	1,072	1,054	△ 3.9	△ 1.7	1.3	1.4
金融・保険業	865	825	860	△ 4.6	4.2	1.0	1.2
不動産業	5,310	5,230	5,166	△ 1.5	△ 1.2	6.5	7.0
専門・科学技術、業務支援サービス業	848	909	945	7.2	4.0	1.1	1.3
公務	2,782	2,686	2,628	△ 3.5	△ 2.2	3.4	3.6
教  育	1,782	1,834	1,886	2.9	2.8	2.3	2.6
保健衛生・社会事業	4,247	4,098	4,304	△ 3.5	5.0	5.1	5.9
その他のサービス	3,758	4,515	4,513	20.1	△ 0.0	5.6	6.2
4 輸入品に課される税・関税(総資本形成に係る消費税控除後)	△ 227	△ 395	△ 802	74.0	103.0	-0.5	-1.1
市町村内総生産	63,950	79,988	73,278	25.1	△ 8.4	100.0	100.0

資料:市町村民経済計算

## 2. 町民所得の分配

(単位:百万円、%)

区分	実額			対前年度比		構成比	
	平成25年度	平成26年度	平成27年度	平成26年度	平成27年度	平成26年度	平成27年度
1 雇⽤者報酬	24,376	24,421	23,660	0.2	△ 3.1	57.6	55.3
賃金・俸給	21,162	21,134	20,338	△ 0.1	△ 3.8	49.9	47.6
雇⽤者の社会負担	3,214	3,287	3,322	2.3	1.1	7.8	7.8
2 財産所得	1,584	2,732	3,595	72.5	31.6	6.4	8.4
一般政府	△ 601	△ 554	△ 560	7.8	△ 1.1	△ 1.3	△ 1.3
受取	480	480	436	0.0	△ 9.2	1.1	1.0
支払	1,081	1,034	996	△ 4.3	△ 3.7	2.4	2.3
家計	2,165	3,262	4,131	50.7	26.6	7.7	9.7
利子	179	240	346	34.1	44.2	0.6	0.8
受取	243	313	421	28.8	34.5	0.7	1.0
支払	64	73	75	14.1	2.7	0.2	0.2
配当(受取)	306	455	443	48.7	△ 2.6	1.1	1.0
その他の投資所得 (受取)	1,518	2,380	3,152	56.8	32.4	5.6	7.4
賃貸料(受取)	162	187	190	15.4	1.6	0.4	0.4
対家計民間 非営利団体	20	24	24	20.0	0.0	0.1	0.1
受取	23	28	28	21.7	0.0	0.1	0.1
支払	3	4	4	33.3	0.0	0.0	0.0
3 企業所得	13,517	15,219	15,500	12.6	1.8	35.9	36.3
民間法人企業	7,672	10,009	9,999	30.5	△ 0.1	23.6	23.4
公的企業	237	360	412	51.9	14.4	0.8	1.0
個人企業	5,608	4,850	5,089	△ 13.5	4.9	11.4	11.9
農林水産業	681	161	463	△ 76.4	187.6	0.4	1.1
その他の産業	1,273	1,172	1,143	△ 7.9	△ 2.5	2.8	2.7
持ち家	3,654	3,517	3,483	△ 3.7	△ 1.0	8.3	8.1
市町村民所得(分配)	39,477	42,372	42,755	7.3	0.9	100.0	100.0

資料:市町村民経済計算





# 第 11 章

## 社 会 福 祉

1. 生活保護の状況
2. 児童手当の状況
3. 乳幼児医療費助成の状況
4. 重度心身障害児（者）の医療費助成の状況
5. 母子・父子家庭医療費助成の状況
6. 身体障害者手帳所持者数
7. 療育手帳所持者数
8. 保育所の状況
9. 八雲児童館・杉の子学童クラブ・涌一小学童クラブ・小里学童クラブの利用状況
10. 赤十字社資
11. 国民年金の状況
12. 国民健康保険の状況
13. 老人医療の受給者数・給付件数・給付金額
14. 介護保険の状況
15. 高齢者福祉介護保険の利用状況

### 1. 生活保護の状況

(単位:世帯、人、%)

年度	保護延数			保護人員延数					
	世帯	人員	保護率 (人口千分比)	生活扶助	教育扶助	住宅扶助	医療扶助	その他の 扶助	合計
平成24年度	99	141	8.1	120	9	69	122	22	342
平成25年度	93	126	7.5	105	8	65	122	23	323
平成26年度	88	118	7.0	100	6	62	106	21	295
平成27年度	88	117	7.0	100	7	65	103	20	295
平成28年度	95	129	7.7	108	10	76	113	27	334

資料:福祉課福祉班

### 2. 児童手当の状況

#### 児童手当

年度	被用者		非被用者		特例給付	
	延児童数	支出額	延児童数	支出額	延児童数	支出額
平成24年度	3,075	46,125	11,357	121,610	4,074	40,215
平成25年度	3,692	55,380	13,227	142,095	4,896	48,265
平成26年度	15,527	174,425	5,662	64,910	149	745
平成27年度	15,409	173,815	5,309	60,065	140	700
平成28年度	15,134	170,385	5,017	56,835	158	790

#### こども手当

年度	被用者		非被用者		中学生	
	延児童数	支出額	延児童数	支出額	延児童数	支出額
平成22年度	9,697	126,061	5,158	67,054	4,074	52,962
平成23年度	10,587	133,275	5,639	71,242	4,337	52,943
平成24年度	840	12,600	3,790	40,525	1,244	12,440

※こども手当は、平成22年から実施され平成25年4月1日をもって児童手当の名称に戻された為、平成24年度以降データ無し。

### 3. 乳幼児医療費助成の状況

年度	国保会計			社保会計		
	対象者	件数	助成額	対象者	件数	助成額
平成24年度	401	4,736	9,017	1,108	15,037	26,547
平成25年度	477	5,060	9,641	1,444	14,931	27,025
平成26年度	336	4,814	9,733	1,082	16,443	31,326
平成27年度	415	5,030	10,040	1,478	18,611	35,098
平成28年度	401	4,846	9,601	1,551	17,967	34,090

注:対象者数は、各年4月1日現在


(単位:人、千円)

合計	
延児童数	支出額
18,506	207,950
21,815	245,740
21,338	240,080
20,858	234,580
20,309	228,010

(単位:人、千円)

合計	
延児童数	支出額
18,929	246,077
20,563	257,460
5,874	65,565

資料:福祉課子育て支援室

(単位:人、件、千円)

合計		
対象者	件数	助成額
1,509	19,773	35,564
1,921	19,991	36,666
1,418	21,257	41,059
1,893	23,641	45,138
1,952	22,813	43,691

資料:福祉課子育て支援室

4. 重度心身障害児(者)の医療費助成の状況

(単位:人、件、千円)

年度	対象者	件数	助成額	摘要
平成24年度	404	5,120	30,901	償還方式
平成25年度	417	6,007	39,228	償還方式
平成26年度	447	6,721	37,940	償還方式
平成27年度	415	6,559	35,054	償還方式
平成28年度	3,123	7,074	37,899	償還方式

資料:福祉課福祉班

注:対象者数は各年度10月1日更新のため10月1日現在の所持者数である。

対象者(身障手帳1・2級内部障害3級、療育手帳A、特別児童扶養手当1級)

5. 母子・父子家庭医療費助成の状況

(単位:人、件、千円)

区分	母子・父子家庭医療費助成		
	対象者	件数	助成金
平成24年度	489	1,195	2,543
平成25年度	484	1,058	2,594
平成26年度	452	973	2,449
平成27年度	481	818	2,341
平成28年度	456	878	3,066

注:対象者数は、各年4月1日現在

資料:福祉課子育て支援室

6. 身体障害者手帳所持者数

各年度3月末日現在(単位:人)

年度	総数	視覚障害	聴覚・平衡 機能障害	肢体不自由	内部障害	音声・言語
平成24年度	691	46	57	361	222	5
平成25年度	685	46	59	350	224	6
平成26年度	695	46	59	356	229	5
平成27年度	704	48	56	372	223	5
平成28年度	657	41	56	345	210	5

資料:福祉課福祉班

## 7. 療育手帳所持者数

各年度3月末日現在(単位:人)

年度	総数	A	B
平成24年度	165	71	94
平成25年度	167	71	96
平成26年度	169	72	97
平成27年度	169	73	96
平成28年度	174	72	102

資料:福祉課福祉班

## 8. 保育所の状況

各年度4月1日現在(単位:人)

年度	区分	定員	児童数			
			3歳未満児	3歳児	4歳以上児	計
平成24年度	城山保育所	75	31	11	38	80
	涌谷保育園	100	47	20	51	118
	計	175	78	31	89	198
平成25年度	さくらんぼこども園	110	56	25	42	123
	涌谷保育園	110	50	19	49	118
	計	220	106	44	91	241
平成26年度	さくらんぼこども園	110	64	27	45	136
	涌谷保育園	110	52	24	41	117
	計	220	116	51	86	253
平成27年度	さくらんぼこども園	110	75	35	55	165
	涌谷保育園	110	55	24	44	123
	計	220	130	59	99	288
平成28年度	さくらんぼこども園	110	71	35	61	167
	涌谷保育園	110	46	28	50	124
	計	220	117	63	111	291

注:平成25年度からさくらんぼこども園を新設。

資料:福祉課子育て支援室

9. 八雲児童館・杉の子学童クラブ・涌一小学童クラブの利用状況

(八雲児童館)

年度	年間延 利用数	内訳				登録 幼児数	登録 学童数
		幼児クラブ	学童クラブ	自由来館	集会		
平成24年度	27,346	610	12,612	7,852	5,270	11	37
平成25年度	31,691	508	17,464	7,243	5,243	11	42
平成26年度	28,796	405	13,791	7,513	5,096	15	40
平成27年度	33,595	955	18,667	7,346	4,593	18	52
平成28年度	35,584	951	20,883	6,572	5,110	21	60

(杉の子学童クラブ)

年度	年間延 利用数	内訳		登録学童数	1日平均 利用者数	開館日数
		学童クラブ	自由来館			
平成24年度	14,466	10,785	2,550	28	49.5	292
平成25年度	11,250	8,481	2,678	21	42.9	244
平成26年度	13,130	5,167	2,209	28	53.8	244
平成27年度	9,014	8,289	639	20	37.2	242
平成28年度	12,161	9,593	456	26	50.4	241

資料:八雲児童館

(涌一小学童クラブ)

年度	年間延 利用数	内訳		登録学童数	1日平均 利用者数	開館日数
		学童クラブ	自由来館			
平成24年度	15,657	11,618	3,870	27	53.6	292
平成25年度	11,921	8,194	3,669	22	50.0	244
平成26年度	14,671	11,760	2,880	27	60.1	244
平成27年度	13,621	10,506	3,074	27	56.3	242
平成28年度	13,299	11,466	1,771	35	55.1	241

資料:八雲児童館

(小里箕岳学童クラブ)

年度	年間延 利用数	内訳		登録学童数	1日平均 利用者数	開館日数
		学童クラブ	自由来館			
平成26年度	3,214	702	2,425	3	13.2	244
平成27年度	4,301	3,267	1,001	8	14.7	242
平成28年度	4,144	3,509	583	9	17.1	241

資料:八雲児童館

10. 赤十字社資

(単位:千円、%)

年度	目標額	社資	目標額に対する 社資率
平成24年度	2,462	2,383	96.7
平成25年度	2,451	2,273	92.7
平成26年度	2,324	2,415	103.9
平成27年度	2,415	2,375	98.3
平成28年度	2,375	2,310	97.2

資料:福祉課福祉班

(単位:人、日)

1日平均 利用者数	開館日数
93.7	292
130.0	291
99.6	289
115.4	291
121.4	293

資料:八雲児童館

11. 国民年金の状況

年度	加入者数(年度末)				年金給付			
	総数	第1号被保険者		第3号被保険者	総数		老齢	
		強制	任意		受給権者数	年金額	受給権者数	年金額
平成24年度	3,752	2,870	14	868	5,436	3,335,563	5,057	3,018,646
平成25年度	3,562	2,697	15	850	5,545	3,443,692	5,173	3,131,898
平成26年度	3,289	2,434	16	839	5,665	3,501,966	5,293	3,192,950
平成27年度	3,034	2,207	16	811	5,754	3,636,910	5,390	3,329,882
平成28年度	2,727	1,947	16	764	5,872	3,757,258	5,501	3,422,278

12. 国民健康保険の状況

(1) 加入世帯・被保険者数・国民健康保険税

年度	年平均				保険税 収納額	収納率	1世帯 当たり 負担額
	加入世帯数	被保険者数					
		一般	退職	老人			
平成24年度	3,076	5,548	429	0	466,843	77.6	151.4
平成25年度	3,013	5,346	412	0	516,491	81.2	171.4
平成26年度	2,944	5,160	358	0	475,050	80.5	161.4
平成27年度	2,864	4,981	288	0	431,391	80.3	150.6
平成28年度	2,784	4,834	178	0	434,844	80.8	156.2

注: 1世帯・1人当たり負担額は、各年度決算収納額を年平均世帯数・被保険者数で割った数字である。

(2) 給付件数及び給付金額

年度	医療給付					
	小計		療養の給付等		療養費等	
	件数	給付額	件数	給付額	件数	給付額
平成24年度	78,058	1,348,370	76,448	1,336,885	1,610	11,485
平成25年度	75,707	1,294,157	74,183	1,284,871	1,524	9,286
平成26年度	74,172	1,272,266	72,805	1,263,653	1,367	8,613
平成27年度	72,947	1,309,254	71,590	1,300,560	1,357	8,694
平成28年度	69,870	1,274,207	68,529	1,266,324	1,341	7,883



(単位:人、千円)

年金給付							
障害		遺族		老齢福祉		寡婦年金	
受給権者数	年金額	受給権者数	年金額	受給権者数	年金額	受給権者数	年金額
321	280,198	40	28,961	0	0	18	7,758
321	280,010	36	25,363	0	0	15	6,421
326	279,437	33	24,002	0	0	13	5,577
320	277,003	36	26,687	0	0	8	3,338
324	280,097	41	32,147	0	0	6	2,736

資料:町民生活課町民生活班

(単位:世帯、人、千円、%)

被保険者 1人当たり 負担額	年度末	
	被保険者数	加入率
77.9	5,824	33.5
89.7	5,657	32.7
86.1	5,363	31.3
81.9	5,110	30.3
86.8	4,827	28.9

資料:健康課国保介護班  
税務課税務班・納税班

(単位:件、千円)

出産育児一時金		葬祭費		高額療養費	
件数	給付額	件数	給付額	件数	給付額
24	9,974	44	2,200	2,080	133,789
16	6,630	38	1,900	2,454	158,944
23	9,660	34	1,700	2,616	164,377
17	7,124	36	1,800	2,912	179,804
14	6,284	35	1,750	3,231	198,096

資料:健康課国保介護班

13. 老人医療の受給者数・給付件数・給付金額

(単位:件、千円)

年度	年平均 受給者数	医療給付					
		小計		療養の給付等		療養費等	
		件数	給付額	件数	給付額	件数	給付額
平成19年度	2,600	57,841	1,717,009	55,255	1,692,849	2,586	24,160
平成20年度	2,609	5,603	174,758	4,844	173,040	759	1,718
平成21年度	0	0	0	0	0	0	0
平成22年度	0	0	0	0	0	0	0
平成23年度	0	0	0	0	0	0	0

注:老人医療費の会計年度は3月から翌年の2月である。

資料:健康課国保介護班

平成21年度から後期高齢者医療制度へ移行した為、データ無し。

14. 介護保険の状況

(1)被保険者数・保険料収納状況

(単位:人、千円、%)

年度	被保険者数	保険料収納額	収納率
平成24年度	5,014	202,173	98.9
平成25年度	5,123	221,957	99.0
平成26年度	5,248	229,342	98.0
平成27年度	5,405	308,981	98.2
平成28年度	5,565	323,343	97.9

注:被保険者数は各年度末現在

資料:健康課国保介護班  
税務課税務班・納税班

(2)要支援・要介護者数

各年度3月末日現在(単位:人)

年度	総数	要支援1	要支援2	要介護1	要介護2	要介護3	要介護4	要介護5
平成24年度	867	80	123	169	143	125	122	105
平成25年度	917	76	124	189	166	138	128	96
平成26年度	967	78	144	195	149	152	127	122
平成27年度	942	76	121	201	158	146	128	112
平成28年度	957	82	110	186	181	138	147	113

資料:健康課国保介護班

## (3) 給付受給者数

各年度3月末現在(単位:人)

年度	在宅サービス		地域密着型サービス	施設サービス			
	居宅介護(支援)サービス			計	介護老人福祉施設	介護老人保健施設	介護療養型医療施設
平成24年度	447		93	160	67	91	2
平成25年度	466		94	175	78	95	2
平成26年度	508		84	189	90	99	0
平成27年度	544		89	181	91	90	0
平成28年度	577		132	208	106	101	1

資料:健康課国保介護班

## (4) 給付状況

年度	総額	在宅サービス				
		居宅介護(支援)サービス計	訪問通所	短期入所	その他の単品サービス	福祉用具購入
平成24年度	1,174,317	513,994	367,071	32,612	110,672	1,040
平成25年度	1,257,152	533,877	384,226	31,865	113,129	1,031
平成26年度	1,324,222	569,667	413,528	36,052	115,143	1,271
平成27年度	1,368,832	614,770	437,528	42,484	129,008	1,616
平成28年度	1,416,418	597,643	410,414	46,957	135,336	1,433

各年度3月末現在(単位:千円)

住宅改修費	地域密着型サービス	施設サービス			
		計	介護老人福祉施設	介護老人保健施設	介護療養型医療施設
2,600	187,659	472,664	209,006	257,252	6,406
3,627	182,487	540,788	238,356	291,642	10,790
3,673	179,527	575,028	262,441	309,396	3,191
4,134	174,472	579,590	275,494	304,096	0
3,503	220,101	598,674	299,976	298,192	506

資料:健康課国保介護班

## 15. 高齢者福祉介護施設の利用状況

(単位:人、%)

区 分		平成26年度	平成27年度	平成28年度
特別養護老人ホーム ゆうらいふ	定 員	30	30	30
	延入所者数	10,384	10,365	10,469
	うち 町内	30	30	30
	町 外	0	0	0
	1日平均	28.4	28.4	28.7
	利 用 率	94.8	94.7	95.6
	入 所 者 数	11	5	4
	退 所 者 数	10	5	4
	平均所在日数	346.1	345.5	349.0
グループホーム ゆうらいふ	定 員	18	18	18
	延入所者数	6,537	6,355	6,396
	うち 町内	18	18	18
	町 外	0	0	0
	1日平均	17.9	17.4	17.5
	利 用 率	99.5	96.7	97.4
	入 所 者 数	0	0	5
	退 所 者 数	0	0	4
	平均所在日数	363.2	353.1	355.3
生活支援ハウス ゆうらいふ	定 員	4	4	4
	延利用者数	239	530	1,064
	1日平均	0.7	1.5	2.9
	利 用 率	16.4	36.3	72.9
	平均所在日数	59.8	132.5	266.0
デイサービス(通所介護) ゆうらいふデイサービス事業所	定 員	40	40	40
	延通所者数	10,903	10,442	10,386
	1日平均	29.9	28.6	28.5
デイサービス(認知症対応型通所介護) ゆうらいふ五番町デイサービス事業所	定 員	12	12	12
	延通所者数	2,541	2,342	2,336
	1日平均	8.1	7.5	7.5
ゆうらいふ ホームヘルプサービス事業所	延訪問者数	10,784	11,272	9,817
	1日平均	29.5	30.9	26.9
ゆうらいふ 訪問入浴サービス事業所	延入浴者数	1,791	1,817	1,438
	1日平均	6.9	7.0	5.5
グループホーム 後楽庵	定 員	15	15	15
	延入所者数	5,092	5,450	5,405
	1日平均	14.0	14.9	14.8
	利 用 率	93.0	99.5	98.7
	入 所 者 数	6	0	2
デイサービスセンターひまわり (認知症対応型) H21~H23月・火・木・金・土 H24~月・火・木・金	定 員	12	12	12
	延通所者数	1,602	1,525	1,481
	実施日数	207	207	205
	1日平均	7.7	7.4	7.2
	デイサービスセンターひまわり (一般型) H21~H23水曜日のみ H24~水・土 営業	定 員	10	10
延通所者数		988	862	758
実施日数		102	104	103
1日平均		9.7	8.3	7.4

資料: 社会福祉協議会、福祉課福祉班

注: ゆうらいふ特老3ユニット(1ユニット定員8人)、グループホーム2ユニット(1ユニット定員9人)  
上記の施設は、町内の主な施設である。

## 第 12 章

### 保健・衛生・環境

1. 死因別死亡者数
2. 母子衛生状況
3. 悪性新生物の部位別死亡者数
4. 住民検診の状況
5. 蓄犬登録・狂犬病予防注射実施状況
6. し尿処理状況
7. じんかい処理状況
8. 世代館・研修館利用状況
9. 涌谷町国民健康保険病院
10. 涌谷町老人保健施設利用状況

### 1. 死因別死亡者数

(単位:人)

年次	総数	脳血管疾患	悪性新生物	心疾患	肺炎及び 気管支炎	その他
平成 24年	217	11	52	43	35	76
平成 25年	239	16	53	60	35	75
平成 26年	258	14	69	48	38	89
平成 27年	223	13	70	37	39	64
平成 28年	213	11	46	32	26	98

資料:健康課健康づくり班「衛生統計年報」

### 2. 母子衛生状況

(単位:人)

年次	乳児死亡	低体重出産	新生児死亡	周産期死亡	死産数
平成 24年	0	9	0	0	0
平成 25年	0	6	0	0	0
平成 26年	0	1	0	0	3
平成 27年	0	7	0	0	0
平成 28年	0	3	0	1	1

資料:健康課健康づくり班「衛生統計年報」

### 3. 悪性新生物の部位別死亡者数

年次	肺がん	大腸がん	肝臓がん	胃がん	乳がん	子宮がん	胆のうがん
平成 24年	12	9	8	7	0	1	2
平成 25年	14	9	9	4	0	0	2
平成 26年	18	8	5	5	1	0	7
平成 27年	17	4	3	7	3	4	2
平成 28年	8	4	2	10	2	1	3

資料:健康課健康づくり班「衛生統計年報」

### 4. 住民検診の状況

年次	特定健康診査		乳がん検診		子宮がん検診		胃がん検診		肺がん検診	
	対象者	受診者	対象者	受診者	対象者	受診者	対象者	受診者	対象者	受診者
平成 24年	3,920	1,992	3,157	742	5,942	1,106	7,678	1,196	6,841	2,936
平成 25年	3,850	1,966	3,218	664	5,710	1,206	7,229	1,063	6,561	2,980
平成 26年	3,703	1,901	2,700	828	5,376	1,221	6,993	1,033	6,559	2,904
平成 27年	3,581	1,807	2,156	639	5,444	1,157	6,760	1,105	6,570	2,776
平成 28年	3,444	1,821	2,648	815	5,227	1,217	6,534	1,178	6,169	2,785

資料:健康課健康づくり班



(単位:人)

その他	総 数
13	52
15	53
25	69
30	70
16	46

(単位:人)

大腸がん検診	
対象者	受診者
7,469	2,263
7,010	2,290
6,876	2,225
6,967	2,212
6,625	2,109

「衛生統計年報」

5. 畜犬登録・狂犬病予防注射実施状況

(単位:頭)

年度	登録頭数	注射頭数	捕獲頭数	不用犬引取頭数
平成24年度	1,129	1,000	6	1
平成25年度	1,079	951	10	0
平成26年度	1,050	877	5	0
平成27年度	1,028	895	13	0
平成28年度	923	826	8	0

資料:町民生活課町民生活班

6. L尿処理状況

(単位:t)

年度	L尿	浄化槽汚泥	農集排汚泥	合計
平成24年度	7,123	3,168	666	10,957
平成25年度	6,982	3,085	652	10,719
平成26年度	6,775	2,847	684	10,306
平成27年度	6,500	2,895	684	10,079
平成28年度	6,331	2,825	619	9,775

資料:町民生活課町民生活班



## 7. じんかい処理状況

(単位:t)

年度	収 集 区 分	可燃ごみ	不燃・粗大ごみ	合計
平成24年度	町 収 集 分	3,229	334	3,563
	自 家 搬 入 分	1,642	44	1,686
	計	4,871	378	5,249
平成25年度	町 収 集 分	3,269	317	3,586
	自 家 搬 入 分	1,776	53	1,829
	計	5,045	370	5,415
平成26年度	町 収 集 分	4,151	143	4,294
	自 家 搬 入 分	972	51	1,023
	計	5,123	194	5,317
平成27年度	家 委 託 業 者	3,287	303	3,590
	庭 系 直 接 搬 入	455	25	480
	事 許 可 業 者	669	15	684
	業 系 直 接 搬 入	563	18	581
	計	4,974	361	5,335
平成28年度	家 委 託 業 者	3,263	284	3,547
	庭 系 直 接 搬 入	474	32	506
	事 許 可 業 者	631	16	647
	業 系 直 接 搬 入	554	20	574
	計	4,922	352	5,274

資料:町民生活課町民生活班

## 8. 世代館・研修館利用状況

(単位人、日)

年度	トレーニング ルーム	リフレッシュ ルーム	和室	宿泊	世代館	計	開館日数	1日平均 利用者数
平成24年度	3,025	3,127	175	2,915	1,914	11,156	365	30.6
平成25年度	3,127	3,570	198	3,444	1,458	11,797	365	32.3
平成26年度	4,068	4,049	113	3,119	3,618	14,967	365	41.0
平成27年度	5,586	4,228	93	3,113	2,231	15,251	366	41.7
平成28年度	6,866	4,326	121	3,696	1,869	16,878	365	46.2

資料:総務管理課

9. 涌谷町国民健康保険病院

(1) 診療科別患者数

区分		平成24年度		平成25年度		平成26年度		平成27年度	
		患者数	構成比	患者数	構成比	患者数	構成比	患者数	構成比
入院	内科	25,397	67.7	23,802	66.0	21,371	66.3	22,985	70.7
	外科	5,769	15.4	6,921	19.2	6,511	20.2	6,268	19.3
	整形外科	5,523	14.7	4,568	12.7	3,808	11.8	2,498	7.7
	眼科	0	0.0	0	0.0	0	0.0	0	0.0
	泌尿器科	720	1.9	478	1.3	552	1.7	745	2.3
	耳鼻咽喉科	122	0	279	0.8	0	0.0	0	0.0
	婦人科	0	0.0	0	0.0	0	0.0	0	0.0
	物忘れ外来	-	-	-	-	0	0.0	0	0.0
	計	37,531	100.0	36,048	100.0	32,242	100.0	32,496	100.0
外来	内科	43,598	61.5	41,285	60.5	38,520	62.7	37,461	63.4
	外科	5,921	8.4	6,512	9.5	6,164	10.0	5,816	9.8
	整形外科	11,233	15.8	10,040	14.7	9,916	16.2	8,628	14.6
	眼科	1,694	2.4	1,716	2.5	1,509	2.5	1,551	2.6
	泌尿器科	3,064	4.3	3,166	4.6	3,292	5.4	3,432	5.8
	耳鼻咽喉科	3,269	4.7	3,377	5.0	0	0.0	0	0.0
	皮膚科	1,943	2.7	2,026	3.0	1,808	2.9	1,919	3.3
	婦人科	153	0.2	92	0.1	94	0.2	61	0.1
	物忘れ外来	-	-	-	-	94	0.2	209	0.4
計	70,875	100.0	68,214	100.0	61,397	100.0	59,077	100.0	
合計	内科	68,995	63.6	65,087	62.4	59,891	64.0	60,446	66.0
	外科	11,690	10.8	13,433	12.9	12,675	13.5	12,084	13.2
	整形外科	16,756	15.5	14,608	14.0	13,724	14.7	11,126	12.1
	眼科	1,694	1.6	1,716	1.6	1,509	1.6	1,551	1.7
	泌尿器科	3,784	3.5	3,644	3.5	3,844	4.1	4,177	4.6
	耳鼻咽喉科	3,391	3.1	3,656	3.5	0	0.0	0	0.0
	皮膚科	1,943	1.8	2,026	1.9	1,808	1.9	1,919	2.1
	婦人科	153	0.1	92	0.1	94	0.1	61	0.1
	物忘れ外来	-	-	-	-	94	0.1	209	0.2
計	108,406	100.0	104,262	100.0	93,639	100.0	91,573	100.0	

(2) 地域別患者数

(単位:人、%)

区分		平成24年度		平成25年度		平成26年度		平成27年度	
		患者数	構成比	患者数	構成比	患者数	構成比	患者数	構成比
入院	西地区	10,208	27.2	9,108	25.3	9,021	28.0	6,914	21.3
	東地区	5,519	14.7	6,463	17.9	6,244	19.4	6,836	21.0
	箕岳地区	6,717	17.9	6,500	18.0	5,101	15.8	5,401	16.6
	涌谷町計	22,444	59.8	22,071	61.2	20,366	63.2	19,151	58.9
	町外	15,087	40.2	13,977	38.8	11,876	36.8	13,345	41.1
	計	37,531	100.0	36,048	100.0	32,242	100.0	32,496	100.0
外来	西地区	20,991	29.6	20,199	29.6	18,002	29.3	17,687	29.9
	東地区	16,328	23.0	16,704	24.5	15,570	25.4	14,603	24.7
	箕岳地区	15,421	21.8	14,373	21.1	13,081	21.3	11,915	20.2
	涌谷町計	52,740	74.4	51,276	75.2	46,653	76.0	44,205	74.8
	町外	18,145	25.6	16,938	24.8	14,744	24.0	14,872	25.2
	計	70,885	100.0	68,214	100.0	61,397	100.0	59,077	100.0
合計	西地区	31,199	28.8	29,307	28.1	27,023	28.9	24,601	26.9
	東地区	21,847	20.2	23,167	22.2	21,814	23.3	21,439	23.4
	箕岳地区	22,138	20.4	20,873	20.0	18,182	19.4	17,316	18.9
	涌谷町計	75,184	69.3	73,347	70.3	67,019	71.6	63,356	69.2
	町外	33,232	30.7	30,915	29.7	26,620	28.4	28,217	30.8
	計	108,416	100.0	104,262	100.0	93,639	100.0	91,573	100.0

(単位:人、%)

平成28年度	
患者数	構成比
25,988	73.0
6,186	17.4
2,606	7.3
0	0.0
834	2.3
0	0.0
0	0.0
0	0.0
35,614	100.0
34,225	63.9
5,397	10.1
6,653	12.4
1,550	2.9
3,188	5.9
0	0.0
2,038	3.8
67	0.1
472	0.9
53,590	100.0
60,213	67.5
11,583	13.0
9,259	10.4
1,550	1.7
4,022	4.5
0	0.0
2,038	2.3
67	0.1
472	0.5
89,204	100.0

(単位:人、%)

平成28年度	
患者数	構成比
7,510	21.1
7,055	19.8
5,639	15.8
20,204	56.7
15,410	43.3
35,614	100.0
16,434	30.7
13,406	25.0
10,297	19.2
40,137	74.9
13,453	25.1
53,590	100.0
23,944	26.8
20,461	22.9
15,936	17.9
60,341	67.6
28,863	32.4
89,204	100.0

資料:総務管理課

10. 涌谷町老人保健施設利用状況

(単位:人、%)

区分			平成24年度	平成25年度	平成26年度	平成27年度	平成28年度
入所	長期	定員	80	80	80	80	80
		延入所者数	28,133	28,347	27,671	27,486	27,315
		うち町内	15,915	20,220	20,392	20,093	21,132
		町外	12,218	8,127	7,279	7,393	6,183
		1日平均	77.1	77.7	75.8	75.1	74.8
		利用率	96.3%	97.1%	94.8%	93.9%	93.5%
		入所数	168	107	121	110	118
		退所数	166	110	124	109	115
	平均所在日数	168.5	261.3	225.9	251.0	234.5	
	短期	定員	-	-	-	-	-
		延入所者数	690	587	1,099	1,410	1,361
		うち町内	548	540	720	1,032	1,020
		町外	142	47	379	378	341
		1日平均	1.9	1.6	3.0	3.9	3.7
		利用率	-	-	-	-	-
		入所数	48	87	138	191	221
		退所数	48	86	136	192	220
	平均所在日数	14.4	6.8	8.0	7.4	6.2	
	合計	定員	80	80	80	80	80
		延入所者数	28,823	28,934	28,770	28,896	28,676
		うち町内	16,463	20,760	21,112	21,125	22,152
町外		12,360	8,174	7,658	7,771	6,524	
1日平均		79.0	79.3	78.8	79.0	78.6	
利用率		98.7%	99.1%	98.5%	98.7%	98.2%	
入所数		216	194	259	301	339	
退所数		214	196	260	301	335	
平均所在日数	134.1	148.4	110.9	96.0	85.1		
通所	合計	定員	55	55	55	55	55
		延通所者数	11,801	11,456	11,441	11,184	10,916
		うち町内	8,607	8,260	8,454	8,766	8,633
		町外	3,194	3,196	2,987	2,418	2,283
		1日平均	32.3	32.6	36.7	35.7	35.0

資料:総務管理課

注:短期入所は平成13年度から空きベット利用のため定員なしとなった。

## 第 13 章

### 消 防 ・ 治 安

1. 消防団の現況
2. 火災の発生状況
3. 救急車出動の状況
4. 交通事故の状況
5. 交通違反取締件数
6. 種別刑法犯発生検挙件数

1. 消防団の現況

(1) 階級別団員数

平成29年12月末日現在(単位:人)

定員	実員	団長	副団長	分団長	副分団長	部長	班長	副班長	団員
300	293	1	2	7	7	8	21	8	239

資料:総務課防災交通班

(2) 年齢別団員数

平成29年12月末日現在(単位:人)

計	18~20	21~25	26~30	31~35	36~40	41~45	46~50	51~55	56歳以上	平均年数
293	0	2	7	24	47	43	38	41	91	48.6

資料:総務課防災交通班

(3) 在職年数別団員数

平成29年12月末日現在(単位:人)

計	5年未満	5年以上 10年未満	10~15年 未満	15~20年 未満	20~25年 未満	25~30年 未満	30年以上
293	70	44	45	24	28	32	50

資料:総務課防災交通班

(4) 設備数

平成29年12月末日現在(単位:台、基)

消 防 自 動 車	1
小 型 動 力 ポ ン プ	0
積 載 車 小 型 動 力 ポ ン プ	17
防 火 水 槽 ( 40 t 以 上 )	123
地 上 式 消 火 栓 ( 100mm 以 上 )	50
地 下 式 消 火 栓 ( 100mm 以 上 )	160

資料:総務課防災交通班

## 2. 火災の発生状況

(単位: 件、人、㎡、千円)

年次	出火件数	罹災人員	火災種別				焼損面積	損害額
			建物	林野	車両	その他		
平成25年	9	8	4	0	1	4	815	15,793
平成26年	2	1	0	0	1	1	0	400
平成27年	6	7	3	0	0	3	313	4,422
平成28年	6	13	5	1	0	0	141	2,170
平成29年	10	7	5	0	2	3	479	16,190

資料: 総務課防災交通班「消防年報」「消防統計」

## 3. 救急車出動の状況

(単位: 件)

年次	計	事故種別									
		火災	水難	交通	労災	運動	一般	加害	急病	自損	その他
平成25年	754	7	0	40	7	2	83	2	470	6	137
平成26年	807	2	1	44	6	2	65	0	490	7	190
平成27年	796	4	1	43	3	2	84	3	501	6	149
平成28年	796	3	1	43	3	4	56	0	498	9	179
平成29年	757	7	0	36	7	6	88	3	442	6	162

資料: 総務課防災交通班「消防年報」

## 4. 交通事故の状況

(単位: 人、件)

年次	人身事故 発生件数	死者	傷者	1日当たり 発生件数	1日当たり 死傷者数	物損事故
平成25年	63	0	77	0.17	0.20	367
平成26年	51	3	66	0.14	0.01	346
平成27年	42	0	60	0.12	0.00	276
平成28年	62	0	74	0.17	0.00	264
平成29年	36	0	48	0.10	0.00	312

資料: 総務課防災交通班

## 5. 交通違反取締件数

各年4月～翌3月末日(単位:件)

年次	無免許	死亡事故	30km/h以上	飲酒	人身事故	物損事故
平成25年	0	0	0	1	34	212
平成26年	3	1	0	2	34	271
平成27年	2	0	0	1	25	152
平成28年	0	0	6	6	29	129
平成29年	0	0	4	2	20	164

資料:総務課防災交通班

注:平成15年6月から、「その他の違反」を、調査対象項目から除外している。

件数は、涌谷町民が涌谷警察署管内で違反した件数である。

## 6. 罪種別刑法犯発生検挙件数

年次	総数		凶悪犯		粗暴犯		窃盗犯	
	発生	検挙	発生	検挙	発生	検挙	発生	検挙
平成25年	135	43	1	1	4	4	101	28
平成26年	119	42	0	0	6	4	96	31
平成27年	104	69	0	0	10	9	73	50
平成28年	107	51	0	0	8	7	80	38
平成29年	108	47	2	2	8	7	78	30




(単位: 件)

知能犯		風俗犯		その他刑法犯	
発生	検挙	発生	検挙	発生	検挙
4	4	3	3	22	3
6	1	2	2	9	4
7	3	3	2	11	5
8	4	0	1	11	1
1	2	2	2	17	4

資料: 遠田警察署(刑事課)



# 第 14 章

## 上水道・下水道

1. 上水道給水人口と給水量
2. 下水道供用状況

## 1. 上水道給水人口と給水量

年度	行政区域		給水区域	給水		普及率 (B)/(A)
	戸数	人口	人口 (A)	戸数	人口 (B)	
平成24年度	5,890	17,435	17,805	5,854	16,948	95.2
平成25年度	5,938	17,324	17,706	5,890	16,792	94.8
平成26年度	5,984	17,113	17,482	5,936	16,585	94.9
平成27年度	6,030	16,908	17,297	5,977	16,402	94.8
平成28年度	6,069	16,728	17,111	5,994	16,220	94.8

注：行政区域人口は住民基本台帳に外国人登録者を含めた人口である。

## 2. 下水道供用状況

年度	全体面積	事業認可 面積	現在処理区域			水洗便所設置済	
			面積	戸数	人口	戸数	人口
平成24年度	469	295	245	2,589	7,091	1,369	3,807
平成25年度	469	307	245	2,487	6,853	1,459	4,289
平成26年度	445	307	257	2,515	6,897	1,549	4,186
平成27年度	445	307	276	2,607	6,811	1,600	4,267
平成28年度	445	307	276	2,734	7,025	1,659	4,589

(単位:戸、人、%)

1人1日 最大配水量 (ℓ)	1日 最大配水量 (m <sup>3</sup> )	年間配水量 (m <sup>3</sup> )
322	5,470	1,696,187
320	5,382	1,620,625
321	5,322	1,585,544
334	5,471	1,594,962
326	5,283	1,573,440

資料:上下水道課上水道班

(単位:ha、戸、人、%、m<sup>3</sup>)

下水道整備率		水洗化率		処理量 (1日当たり)
全体計画	事業認可	戸数	人口	
53.1	84.4	52.9	53.7	1,444
53.7	82.1	58.7	62.6	1,412
57.8	83.7	61.6	60.7	1,317
62.0	89.9	61.4	62.6	1,355
62.0	89.9	60.7	65.3	1,631

資料:上下水道課下水道班

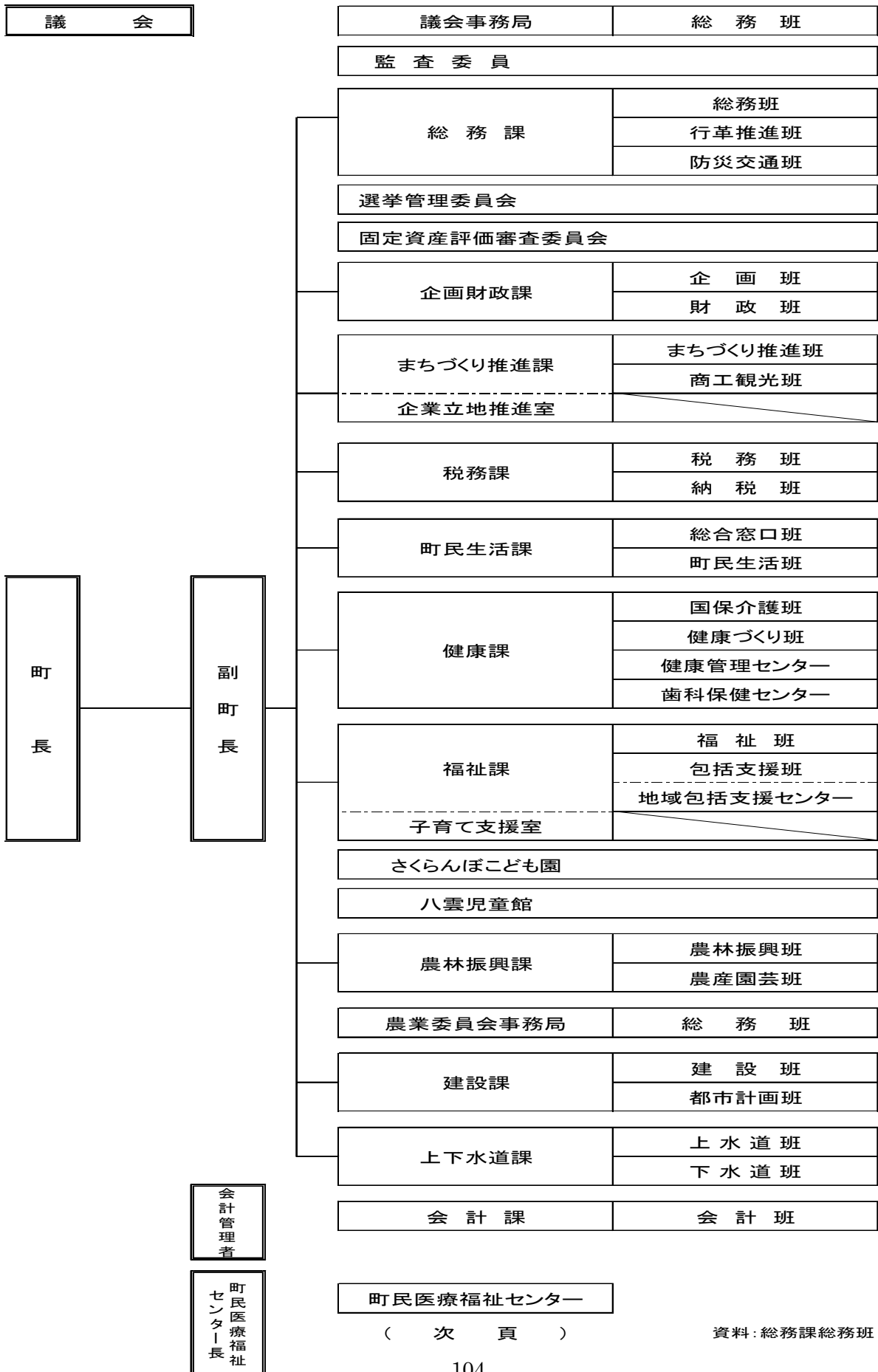


# 第 15 章

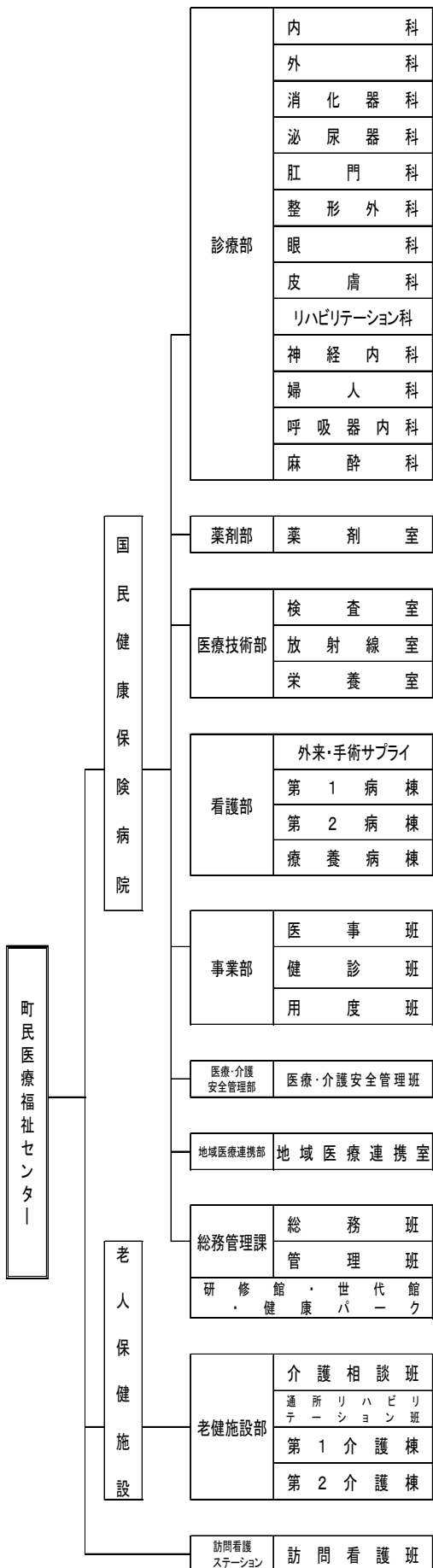
## 行 政

1. 涌谷町行政組織図
2. 町の歴代三役
3. 町の歴代議長・副議長
4. 町の職員数
5. 町の議会構成
6. 町議会開催状況及び提案件数
7. 投票区別選挙人名簿登録者数
8. 選挙投票状況

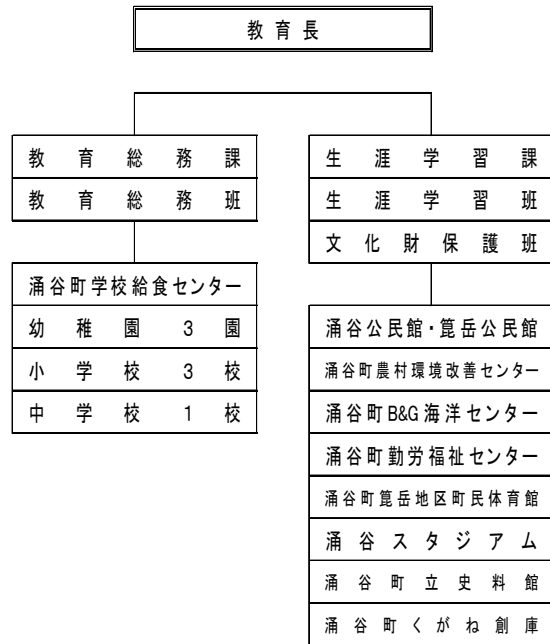
1. 浦谷町行政組織図(平成30年4月1日現在)







教育委員会



資料：総務課総務班

## 2. 町の歴代三役

町長			副町長(H19.4.1職名変更「旧助役」)		
氏名	就任年月日	退任年月日	氏名	就任年月日	退任年月日
斎藤 望	S30.8.31	S34.8.30	高橋 徳雄	S30.8.13	S34.10.20
斎藤 望	S34.8.31	S38.8.30	大平 徳弘	S34.11.1	S38.10.31
斎藤 望	S38.8.31	S42.8.30	大平 徳弘	S38.11.1	S42.5.31
大平 徳弘	S42.8.31	S46.8.30	中村 健一	S42.10.1	S46.9.30
大平 徳弘	S46.8.31	S50.8.30	中村 健一	S46.10.1	S49.12.31
大平 徳弘	S50.8.31	S54.8.30	本間 八郎	S50.10.11	S54.10.10
大平 徳弘	S54.8.31	S58.8.30	本間 八郎	S54.10.11	S58.6.10
本間 八郎	S58.8.31	S62.8.30	大橋 佐	S58.10.1	S62.9.30
本間 八郎	S62.8.31	H3.8.30	大橋 佐	S62.10.1	H3.9.30
本間 八郎	H3.8.31	H7.8.30	大橋 荘治	H3.10.1	H7.1.31
大橋 荘治	H7.8.31	H11.8.30	富田 敏夫	H7.10.1	H11.9.30
大橋 荘治	H11.8.31	H15.8.30	富田 敏夫	H11.10.1	H15.9.30
大橋 荘治	H15.8.31	H19.8.30	男澤 伸	H15.10.1	H19.9.30
大橋 荘治	H19.8.31	H23.8.30	安部 周治	H19.10.1	H23.4.30
安部 周治	H23.8.31	H27.8.30	菅原 孝治	H24.1.1	H27.8.28
大橋 信夫	H27.8.31	現職	佐々木 忠弘	H27.10.1	現職

平成30年4月1日現在

収入役		
氏名	就任年月日	退任年月日
渡部 与三郎	S30.12.12	S34.12.11
玉ノ井 教市	S35.3.23	S39.3.22
玉ノ井 教市	S39.3.23	S42.6.6
本郷 次司	S42.10.1	S46.9.30
本郷 次司	S46.10.1	S50.9.30
本郷 次司	S50.10.1	S53.12.31
菅原 健哉	S54.10.1	S58.9.30
白岩 弘	S58.10.1	S62.9.30
白岩 弘	S62.10.1	H3.9.30
牛渡 重光	H3.10.1	H7.8.30
川鍋 正夫	H7.10.1	H8.7.31
山内 浩	H9.4.1	H13.3.31
三浦 茂範	H13.4.1	H15.11.29
不 在	H15.11.30	H19.3.31
廃 止	H19.4.1	

資料:総務課総務班

### 3. 町の歴代議長・副議長

平成30年1月現在

議長			副議長		
氏名	就任年月日	退任年月日	氏名	就任年月日	退任年月日
木村功一郎	S30.8.2	S30.12.31	大川松之進	S30.8.2	S30.12.31
木村功一郎	S31.1.11	S34.12.31	大川三郎	S31.1.11	S34.12.31
木村功一郎	S35.1.12	S38.12.31	大川三郎	S35.1.12	S38.12.31
木村功一郎	S39.1.10	S42.12.31	加藤甚	S39.1.11	S42.12.31
大友瀧弼	S43.1.10	S46.1.6	平軍之丞	S43.1.10	S46.5.26
熊谷徳壽	S46.1.11	S46.12.31	小島太夫	S46.5.27	S46.12.31
三浦行雄	S47.1.11	S50.12.31	木村正	S47.1.11	S50.12.31
小島太夫	S51.1.8	S54.12.31	小谷久夫	S51.1.8	S54.12.31
大橋佐	S55.1.10	S58.9.21	大友彌四郎	S55.1.10	S58.12.31
佐竹秀三	S58.9.21	S62.12.31	大橋莊治	S59.1.11	S62.12.31
大橋莊治	S63.1.7	H3.9.18	岡本祥	S63.1.7	H2.10.30
			大友彌四郎	H2.12.19	H3.9.18
大友彌四郎	H3.9.18	H3.12.31	野村國雄	H3.9.18	H3.12.31
浅野眞一	H4.1.7	H7.12.31	野田洋作	H4.1.7	H7.12.31
野村國雄	H8.1.8	H11.12.31	阿部忠捷	H8.1.8	H11.12.31
笹木健一	H12.1.7	H15.12.31	安部周治	H12.1.7	H15.12.31
阿部忠捷	H16.1.7	H19.12.31	大橋信夫	H16.1.7	H19.12.31
大橋信夫	H20.1.1	H23.12.31	加藤紀	H20.1.8	H23.12.31
遠藤积雄	H24.1.5	H27.12.31	大泉治	H24.1.5	H27.12.31
遠藤积雄	H28.1.8	現職	鈴木英雅	H28.1.8	現職

資料：議会事務局

### 4. 町の職員数

平成30年4月1日現在

部局名	計	事務職員	技術職員	技能職員	教職員
町長部局	136	120	2	14	
議会事務局	4	4			
教育委員会	40	14	7		19
農業委員会	4	4			
医療福祉センター部局	151	26		125	
計	335	168	9	139	19

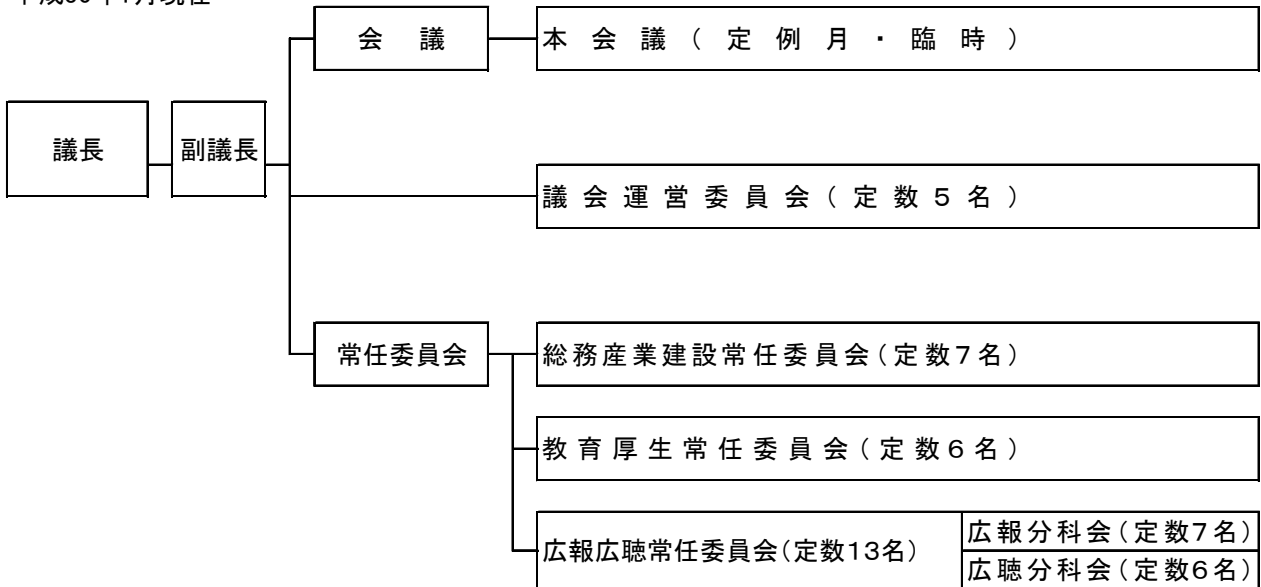
注：町長部局には一部事務組合出向職員を含んでいる。

資料：総務課総務班

5. 町の議会構成

条例定数 13 名  
 現在員数 13 名

平成30年1月現在



資料: 議会事務局

6. 町議会開催状況及び提案件数

各年12月31日現在(単位:回、日、件)

区分		平成25年	平成26年	平成27年	平成28年	平成29年
招集回数	定例会	5	4	4	4	4
	臨時会	1	10	6	10	3
本会議開催日数		23	24	26	26	18
提案件数		133	138	130	123	114
町長提案	条例	26	29	52	30	23
	予算	62	58	28	58	50
	決算	1	1	1	1	1
	その他	26	35	40	25	34
議員提案	意見書	8	9	4	5	5
	決議	1	0	1	0	0
	条例	7	3	2	2	1
	その他	1	3	2	2	0
請願		1	0	0	0	0
陳情		9	23	7	14	11

資料:議会事務局

7. 投票区別選挙人名簿登録者数

(単位:人)

投票区	投票所	選挙人名簿登録者数		
		平成30年3月1日		
		計	男	女
総数		14,387	6,975	7,412
第1投票区	二の袋生活センター	1,622	784	838
第2投票区	涌谷町勤労福祉センター	2,031	982	1,049
第3投票区	涌谷町役場	1,479	713	766
第4投票区	涌谷公民館	2,633	1,293	1,340
第5投票区	滝の沢生活センター	627	322	305
第6投票区	ゆうらいふ	1,883	894	989
第7投票区	涌谷町立さくらんぼこども園	1,020	471	549
第8投票区	小里集落センター	877	418	459
第9投票区	涌谷町農村環境改善センター	794	393	401
第10投票区	ののだけ幼稚園	1,421	705	716

注:投票所は平成30年3月1日現在である。

資料:選挙管理委員会

8. 選挙投票状況

執行年月日	区分 選挙名	選挙当日有権者数		
		総数	男	女
平成16年12月14日	参議院議員通常選挙(宮城県選挙区)	15,590	7,436	8,154
	参議院議員通常選挙(比例代表)	15,600	7,445	8,155
平成17年9月11日	衆議院議員総選挙(小選挙区)	15,441	7,417	8,024
	衆議院議員総選挙(比例代表)	15,451	7,425	8,026
平成17年10月23日	宮城県知事選挙	15,389	7,400	7,998
平成19年4月8日	宮城県議会議員一般選挙	15,164	7,279	7,885
平成19年7月29日	参議院議員通常選挙(宮城県選挙区)	15,245	7,316	7,929
	参議院議員通常選挙(比例代表)	15,245	7,316	7,929
平成19年8月5日	涌谷町長選挙	15,136	7,264	7,872
平成19年12月16日	涌谷町議会議員選挙	15,087	7,238	7,849
平成21年8月30日	衆議院議員総選挙(小選挙区)	15,056	7,240	7,816
	衆議院議員総選挙(比例代表)	15,056	7,240	7,816
平成21年10月25日	宮城県知事選挙	14,955	7,201	7,754
平成22年7月11日	参議院議員通常選挙(宮城県選挙区)	14,987	7,216	7,771
	参議院議員通常選挙(比例代表)	14,987	7,216	7,771
平成23年8月7日	涌谷町長選挙	14,779	7,137	7,642
平成23年11月13日	宮城県議会議員選挙	14,832	7,161	7,671
平成23年12月18日	涌谷町議会議員選挙	14,833	7,172	7,661
平成24年12月16日	衆議院議員総選挙(小選挙区)	14,759	7,137	7,622
	衆議院議員総選挙(比例代表)	14,759	7,137	7,622
平成25年7月21日	参議院議員通常選挙(宮城県選挙区)	14,692	7,093	7,599
平成25年7月21日	参議院議員通常選挙(比例代表)	14,692	7,093	7,599
平成25年10月27日	宮城県知事選挙	14,583	7,023	7,560
平成26年12月14日	衆議院議員総選挙(小選挙区)	14,525	6,979	7,546
	衆議院議員総選挙(比例代表)	14,525	6,979	7,546
平成27年8月9日	涌谷町長選挙	14,379	6,925	7,454
平成27年10月25日	宮城県議会議員一般選挙	14,321	6,900	7,421
平成27年12月13日	涌谷町議会議員一般選挙	14,302	6,898	7,404
平成28年7月10日	参議院議員通常選挙(宮城県選挙区)	14,599	7,050	7,549
	参議院議員通常選挙(比例代表)	14,599	7,050	7,549
平成29年10月22日	衆議院議員総選挙(小選挙区)	14,430	6,987	7,443
平成29年10月22日	衆議院議員総選挙(比例代表)	14,430	6,987	7,443
平成29年10月22日	宮城県知事選挙	14,338	6,940	7,398

## 平成29年12月末日現在(単位:人、%)

投票者数			投票率		
総数	男	女	総数	男	女
8,451	4,174	4,277	54.2	56.1	52.5
8,445	4,171	4,274	54.1	56.0	52.4
10,489	5,033	5,456	67.9	67.9	68.0
10,480	5,027	5,453	67.8	67.7	68.0
6,462	3,189	3,273	42.0	43.1	40.9
9,743	4,647	5,096	64.3	63.9	64.6
8,986	4,393	4,593	59.0	60.1	57.9
8,979	4,391	4,588	58.9	60.0	57.9
10,096	4,759	5,337	66.7	65.5	67.8
10,440	4,914	5,526	69.2	67.9	70.4
10,544	5,140	5,404	70.0	71.0	69.2
10,538	5,136	5,402	70.0	70.9	69.1
7,829	3,747	4,082	52.4	52.0	52.7
8,156	4,047	4,109	54.4	56.1	52.9
8,155	4,047	4,108	54.4	56.1	52.9
9,637	4,555	5,082	65.2	63.8	66.5
8,582	4,117	4,465	57.9	57.5	58.2
9,209	4,410	4,799	62.1	61.5	62.7
8,472	4,195	4,277	57.4	58.8	56.1
8,472	4,195	4,277	57.4	58.8	56.1
7,666	3,794	3,872	52.2	53.5	51.0
7,666	3,794	3,872	52.2	53.5	51.0
6,625	3,122	3,503	45.4	44.5	46.3
7,544	3,751	3,793	51.9	53.8	50.3
7,544	3,751	3,793	51.9	53.8	50.3
9,144	4,384	4,760	63.6	63.3	63.9
5,496	2,691	2,805	38.4	39.0	37.8
9,384	4,450	4,934	65.6	64.5	66.6
7,745	3,836	3,909	53.1	54.4	51.8
7,745	3,836	3,909	53.1	54.4	51.8
8,204	4,006	4,198	56.9	57.3	56.4
8,204	4,006	4,198	56.9	57.3	56.4
8,203	4,004	4,199	57.2	57.7	56.8

資料:選挙管理委員会





# 第 16 章

## 財 政

1. 財政状況の推移
2. 人口1人当たりの額
3. 一般会計決算額の推移
4. 性質別歳出決算額の推移
5. 特別会計決算額の推移
6. 公営企業会計決算額の推移
7. 町税の収納状況
  - (1) 調定額・収入済額
  - (2) 徴収率・伸び率等



## 1. 財政状況の推移

(単位:千円、%)

区 分	平成24年度	平成25年度	平成26年度	平成27年度	平成28年度
歳入決算額	9,440,065	9,204,818	8,460,867	8,980,370	8,192,716
歳出決算額	9,034,241	8,107,939	8,125,118	8,352,796	7,565,092
歳入歳出差引額	405,824	1,096,879	335,749	627,573	627,623
翌年度繰越額	86,317	877,496	189,888	437,005	352,078
実質収支	319,507	219,383	145,861	190,568	275,545

資料:企画財政課財政班(一般会計決算)

(単位:千円、%)

区 分	平成24年度	平成25年度	平成26年度	平成27年度	平成28年度
歳入決算額	9,300,977	8,883,187	8,455,627	8,705,707	8,083,532
歳出決算額	8,895,153	7,786,308	8,119,879	8,078,133	7,455,908
歳入歳出差引額	405,824	1,096,879	335,748	627,574	627,624
翌年度繰越額	88,682	877,496	189,888	437,005	352,078
実質収支	317,142	219,383	145,860	190,569	275,546
単年度収支	131,469	△ 97,759	△ 73,523	44,709	84,977
実質単年度収支	156,847	△ 2,367	△ 176,250	△ 89,672	△ 195,438
経常収支比率	88.8	94.3	96.7	96.9	94.7
実質公債費比率	10.6	9.6	9.2	10.1	11.4
起債制限比率	-	-	-	-	-
財政力指数	0.34	0.34	0.34	0.35	0.36

資料:企画財政課財政班(地方財政状況調査)

## 2. 人口1人当たりの額

(単位:円)

区 分	平成24年度	平成25年度	平成26年度	平成27年度	平成28年度
年度末住民基本台帳人口	17,388	17,277	17,065	16,856	16,728
義務的経費	160,845	163,779	165,814	167,870	182,453
投資的経費	82,495	58,608	59,336	60,072	37,897
その他の経費	268,228	228,288	231,124	233,989	231,891
合 計	511,568	450,675	456,274	461,931	452,241

注:1人当たりの額は各経費を年度末日

住民基本台帳人口でそれぞれ割っている。

資料:企画財政課財政班  
(一般会計決算)

### 3. 一般会計決算額の推移

#### (1) 歳入

区 分	平成 2 4 年 度			平成 2 5 年 度		
	決 算 額	構 成 比	対前年比	決 算 額	構 成 比	対前年比
町 税	1,416,556	15.0	2.2	1,458,462	15.8	3.0
地 方 譲 与 税	109,004	1.2	△ 7.0	106,283	1.2	△ 2.5
利 子 割 交 付 金	2,617	0.0	△ 11.7	2,668	0.0	1.9
配 当 割 交 付 金	1,519	0.0	0.7	3,225	0.0	112.3
株 式 等 譲 渡 所 得 割 交 付 金	401	0.0	18.6	4,646	0.1	1,058.6
地 方 消 費 税 交 付 金	158,358	1.7	△ 1.1	157,009	1.7	△ 0.9
コ ー ル フ 場 利 用 税 交 付 金	13,414	0.1	16.2	14,163	0.2	5.6
自 動 車 取 得 税 交 付 金	42,253	0.4	55.6	41,165	0.4	△ 2.6
地 方 特 例 交 付 金	3,780	0.0	△ 86.9	3,514	0.0	△ 7.0
地 方 交 付 税	3,280,337	34.7	△ 14.8	3,046,380	33.1	△ 7.1
交 通 安 全 対 策 特 別 交 付 金	2,159	0.0	△ 0.2	2,218	0.0	2.7
分 担 金 及 び 負 担 金	29,247	0.3	0.2	34,155	0.4	16.8
使 用 料 及 び 手 数 料	78,896	0.8	2.7	75,576	0.8	△ 4.2
国 庫 支 出 金	1,911,410	20.2	46.7	1,058,523	11.5	△ 44.6
県 支 出 金	509,926	5.4	△ 29.7	426,710	4.6	△ 16.3
財 産 収 入	19,347	0.2	△ 15.1	27,840	0.3	43.9
寄 附 金	2,390	0.0	△ 94.0	3,532	0.0	47.8
繰 入 金	328,365	3.5	1,369.5	1,081,990	11.8	229.5
繰 越 金	302,396	3.2	49.4	405,824	4.4	34.2
諸 収 入	320,630	3.4	4.4	322,875	3.5	0.7
町 債	907,060	9.6	119.5	928,060	10.1	2.3
合 計	9,440,065	99.7	8.1	9,204,818	99.9	△ 2.5

#### (2) 歳出(目的別)

区 分	平成 2 4 年 度			平成 2 5 年 度		
	決 算 額	構 成 比	対前年比	決 算 額	構 成 比	対前年比
議 会 費	105,491	1.2	△ 7.9	112,971	1.4	7.1
総 務 費	1,872,142	20.7	34.6	1,534,116	18.9	△ 18.1
民 生 費	2,362,949	26.2	△ 12.7	1,713,489	21.1	△ 27.5
衛 生 費	920,396	10.2	7.6	891,493	11.0	△ 3.1
農 林 水 産 業 費	352,986	3.9	△ 8.5	390,852	4.8	10.7
商 工 費	169,889	1.9	△ 3.6	163,123	2.0	△ 4.0
土 木 費	717,583	7.9	35.5	949,839	11.7	32.4
消 防 費	564,392	6.2	82.9	353,173	4.4	△ 37.4
教 育 費	809,909	9.0	12.5	877,291	10.8	8.3
災 害 復 旧 費	377,595	4.2	△ 32.5	122,889	1.5	△ 67.5
公 債 費	780,909	8.6	15.0	998,703	12.3	27.9
合 計	9,034,241	100.0	7.2	8,107,939	99.9	△ 10.3

注：構成比・前年比については、単位未満数値を四捨五入しているため一致しない。

(単位:千円、%)

平成 26 年 度			平成 27 年 度			平成 28 年 度		
決 算 額	構 成 比	対前年比	決 算 額	構 成 比	対前年比	決 算 額	構 成 比	対前年比
1,466,217	17.3	0.5	1,471,797	18.0	0.4	1,515,076	18.5	2.9
102,171	1.2	△ 3.9	106,208	1.3	4.0	105,122	1.3	△ 1.0
2,434	0.0	△ 8.8	2,077	0.0	△ 14.7	1,026	0.0	△ 50.6
6,218	0.1	92.8	4,678	0.1	△ 24.8	2,955	0.0	△ 36.8
3,473	0.0	△ 25.2	4,814	0.1	38.6	1,692	0.0	△ 64.9
193,032	2.3	22.9	317,634	3.9	64.5	279,300	3.4	△ 12.1
15,182	0.2	7.2	16,412	0.2	8.1	14,206	0.2	△ 13.4
19,251	0.2	△ 53.2	25,781	0.3	33.9	25,086	0.3	△ 2.7
4,700	0.1	33.8	4,548	0.1	△ 3.2	5,290	0.1	16.3
3,182,875	37.6	4.5	3,009,173	36.7	△ 5.5	2,957,942	36.1	△ 1.7
2,054	0.0	△ 7.4	2,206	0.0	7.4	1,979	0.0	△ 10.3
37,069	0.4	8.5	49,418	0.6	33.3	45,047	0.5	△ 8.8
74,305	0.9	△ 1.7	66,487	0.8	△ 10.5	70,407	0.9	5.9
622,569	7.4	△ 41.2	791,979	9.7	27.2	641,068	7.8	△ 19.1
442,782	5.2	3.8	564,775	6.9	27.6	463,445	5.7	△ 17.9
29,615	0.4	6.4	19,952	0.2	△ 32.6	38,324	0.5	92.1
1,059	0.0	△ 70.0	8,718	0.1	723.2	7,932	0.1	△ 9.0
374,600	4.4	△ 65.4	566,460	6.9	51.2	476,725	5.8	△ 15.8
1,096,945	13.0	170.3	335,749	4.1	△ 69.4	627,574	7.7	86.9
244,616	2.9	△ 24.2	413,720	5.0	69.1	198,055	2.4	△ 52.1
539,700	6.4	△ 41.8	1,197,784	14.6	121.9	714,465	8.7	△ 40.4
8,460,867	100.0	△ 8.1	8,980,370	109.6	6.1	8,192,716	100.0	△ 8.8

(単位:千円、%)

平成 26 年 度			平成 27 年 度			平成 28 年 度		
決 算 額	構 成 比	対前年比	決 算 額	構 成 比	対前年比	決 算 額	構 成 比	対前年比
111,053	1.4	△ 1.7	111,263	1.5	0.2	95,833	1.3	△ 13.9
1,079,670	13.3	△ 29.6	1,290,203	17.1	19.5	1,173,465	15.5	△ 9.0
1,825,065	22.5	6.5	1,882,451	24.9	3.1	1,921,465	25.4	2.1
923,102	11.4	3.5	1,130,795	14.9	22.5	1,059,567	14.0	△ 6.3
374,834	4.6	△ 4.1	510,605	6.7	36.2	489,298	6.5	△ 4.2
184,795	2.3	13.3	365,465	4.8	97.8	202,569	2.7	△ 44.6
1,279,443	15.7	34.7	501,640	6.6	△ 60.8	416,390	5.5	△ 17.0
440,467	5.4	24.7	288,568	3.8	△ 34.5	279,280	3.7	△ 3.2
914,789	11.3	4.3	1,041,292	13.8	13.8	1,087,864	14.4	4.5
300,917	3.7	144.9	246,551	3.3	△ 18.1	1,242	0.0	△ 99.5
690,984	8.5	△ 30.8	983,963	13.0	42.4	838,119	11.1	△ 14.8
8,125,119	100.1	0.2	8,352,796	110.4	2.8	7,565,092	100.1	△ 9.4

資料: 企画財政課財政班(一般会計決算)

#### 4. 性質別歳出決算の推移

区 分			平成24年度			平成25年度					
			決算額	構成比	対前年比	決算額	構成比	対前年比			
経常的 経費	義務的 経費	人件費	1,350,655	14.9	△ 1.9	1,333,023	16.4	△ 1.3			
		扶助費	837,799	9.3	4.7	853,017	10.5	1.8			
		公債費	780,909	8.7	15.0	998,703	12.3	27.9			
		計	2,969,363	32.9	4.0	3,184,743	39.3	7.3			
	的 経費	維持補修 補助費等 計	物件費	1,180,457	13.1	△ 24.9	870,051	10.7	△ 26.3		
			維持補修費	92,331	1.0	△ 47.5	116,501	1.4	26.2		
			補助費等	1,407,299	15.6	△ 3.6	1,381,320	17.0	△ 1.8		
			計	5,649,450	62.5	△ 6.8	5,552,615	68.4	△ 1.7		
			投資的 経費	普通建設事業費	普通建設事業費	1,065,123	11.8	710.5	889,684	11.0	△ 16.5
					補助事業 単独事業	601,338	6.7	857.3	662,433	8.2	10.2
災害復旧事業費	災害復旧事業費	463,785		5.1	576.2	227,251	2.8	△ 51.0			
	計	369,298		4.1	△ 32.6	122,889	1.5	△ 66.7			
計	1,434,421	15.9	111.1	1,012,573	12.5	△ 29.4					
その他	積立金 投資及び出資金 貸付金 繰出金 計	積立金	1,049,623	11.6	61.0	648,946	8.0	△ 38.2			
		投資及び出資金	0	0.0	△ 100.0	0	0.0	0.0			
		貸付金	165,952	1.8	19.4	102,634	1.3	△ 38.2			
		繰出金	734,795	8.1	△ 17.3	791,171	9.7	7.7			
計	1,950,370	21.6	15.8	1,542,751	19.0	△ 20.9					
合計			9,034,241	100.0	7.2	8,107,939	99.9	△ 10.3			

注：構成比・前年比については、単位未満数値を四捨五入しているもので一致しない。

#### 5. 特別会計決算額の推移

区 分	平成24年度		平成25年度	
	歳入	歳出	歳入	歳出
国民健康保険事業勘定特別会計	2,516,571	2,390,340	2,483,526	2,407,687
老人保健特別会計	-	-	-	-
後期高齢者医療保険事業勘定特別会計	145,967	143,845	155,100	153,665
土地取得特別会計	-	-	-	-
宅地造成事業特別会計	12,526	11,176	1,349	12
公共下水道特別会計	599,436	584,564	511,737	487,012
農業集落排水特別会計	217,732	184,788	208,100	201,445
介護認定事業特別会計	-	-	-	-
介護保険事業勘定特別会計	1,388,957	1,356,991	1,512,687	1,480,716
介護支援事業勘定特別会計	24,197	22,747	8,893	8,828
知的障害者通所授産施設等事業特別会計	-	-	-	-

(単位:千円、%)

平成26年度			平成27年度			平成28年度		
決算額	構成比	対前年比	決算額	構成比	対前年比	決算額	構成比	対前年比
1,314,384	16.1	△ 1.4	1,314,153	15.7	△ 0.0	1,278,849	16.8	△ 2.7
912,196	11.2	6.9	874,848	10.5	△ 4.1	935,113	12.3	6.9
690,984	8.5	△ 30.8	983,963	11.8	42.4	838,120	11.1	△ 14.8
2,917,564	35.9	△ 8.4	3,172,964	38.0	8.8	3,052,082	40.3	△ 3.8
902,252	11.1	3.7	1,027,285	12.3	13.9	960,013	12.7	△ 6.5
106,500	1.3	△ 8.6	83,095	1.0	△ 22.0	51,601	0.7	△ 37.9
1,354,327	16.6	△ 2.0	1,534,056	18.4	13.3	1,507,667	19.9	△ 1.7
5,280,643	64.9	△ 4.9	5,817,400	69.6	10.2	5,571,363	73.6	△ 4.2
1,472,989	18.1	65.6	842,381	10.1	△ 42.8	632,702	8.4	△ 24.9
1,472,989	18.1	122.4	230,434	2.8	△ 84.4	176,754	2.3	△ 23.3
0	0.0	△ 100.0	611,947	7.3	皆減	455,948	6.0	△ 25.5
300,917	3.7	144.9	246,551	2.9	△ 18.1	1,242	0.0	△ 99.5
1,773,906	21.8	75.2	1,088,932	13.0	△ 38.6	633,944	8.4	△ 41.8
181,962	2.2	△ 72.0	327,872	3.9	80.2	347,871	4.6	6.1
0	0.0	皆減	141,553	1.7	0.0	88,619	1.2	△ 37.4
98,781	1.2	△ 3.8	124,938	1.5	26.5	82,788	1.1	△ 33.7
789,827	9.7	△ 0.2	852,101	10.1	7.9	840,507	11.1	△ 1.4
1,070,570	13.2	△ 30.6	1,446,464	17.3	35.1	1,359,785	18.0	△ 6.0
8,125,119	99.9	0.2	8,352,796	99.9	2.8	7,565,092	100.0	△ 9.4

資料:企画財政課財政班(一般会計決算)

(単位:千円、%)

平成26年度		平成27年度		平成28年度	
歳入	歳出	歳入	歳出	歳入	歳出
2,449,779	2,348,195	2,710,930	2,631,309	2,591,480	2,489,693
-	-	-	-	-	-
159,685	155,296	161,494	157,144	161,478	159,623
-	-	-	-	-	-
1,337	13	1,323	1	1,322	0
411,872	391,506	671,288	654,992	502,140	489,442
130,921	127,564	127,838	125,109	131,422	127,422
-	-	-	-	-	-
1,599,641	1,561,681	1,666,181	1,634,039	1,724,037	1,660,438
-	-	-	-	-	-
-	-	-	-	-	-

資料:企画財政課財政班(決算書)

6. 公営企業会計決算額の推移

(単位:千円、税込)

区 分	平成24年度	平成25年度	平成26年度	平成27年度	平成28年度
水道事業会計					
収益的収入	457,670	427,097	465,646	460,367	455,398
収益的支出	419,037	405,019	424,477	415,047	406,356
資本的収入	63,147	68,866	65,868	29,379	48,050
資本的支出	151,300	153,921	138,909	130,455	143,129
国民健康保険病院事業会計					
収益的収入	2,161,331	2,050,811	1,969,561	2,034,237	2,012,084
収益的支出	2,244,119	2,103,053	2,143,940	2,129,084	2,153,728
資本的収入	331,909	60,719	203,780	218,926	258,286
資本的支出	408,878	187,106	307,591	222,296	273,542
老人保健施設事業会計					
収益的収入	489,213	485,985	494,758	490,978	486,256
収益的支出	490,247	465,992	483,996	487,967	499,403
資本的収入	-	9,289	0	0	0
資本的支出	23,262	37,666	24,275	29,782	28,072
訪問看護ステーション事業会計					
収益的収入	62,629	59,894	60,454	56,083	58,174
収益的支出	54,111	51,485	56,554	54,455	55,325
資本的収入	-	398	0	0	0
資本的支出	-	1,926	0	2,536	0

資料: 企画財政課財政班(決算書)

7. 町税の収納状況

(1) 調定・収入状況

区分	平成24年度		平成25年度		平成26年度	
	調定額	収入済額	調定額	収入済額	調定額	収入済額
総 額	1,537,306	1,416,556	1,565,936	1,458,462	1,575,341	1,466,226
町 民 税	599,748	563,157	616,909	583,683	620,293	587,789
固 定 資 産 税	753,616	673,831	749,893	679,567	754,947	682,329
軽 自 動 車 税	45,511	41,137	46,758	42,836	47,596	43,603
町 た ば こ 消 費 税	138,431	138,431	152,376	152,376	152,505	152,505





(2) 徴収率・伸び率等

(単位: %、円)

区分	徴収率	伸び率	1世帯当たりの負担額	1人当たりの負担額
平成24年度	92.15	102.2	240,952	81,467
平成25年度	93.14	102.96	244,421	84,187
平成26年度	93.07	100.53	244,452	85,679
平成27年度	93.30	100.38	244,079	87,047
平成28年度	93.99	102.94	249,642	90,571

注: 1世帯・1人当たりの負担額は町税決算収納額を年度末日  
住民基本台帳の世帯数・人口でそれぞれ割っている。

資料: 税務課



涌谷町統計書 平成29年版

■平成30年12月発行

■編集／宮城県 涌谷町 企画財政課

■発行／宮城県 涌谷町

〒987-0192

宮城県遠田郡涌谷町字新町裏153番地2

**T E L** 0229 (43) 2112

**F A X** 0229 (43) 2693

**U R L** <http://www.town.wakuya.miyagi.jp/>

**E-mail** [gr-kikaku@town.wakuya.miyagi.jp](mailto:gr-kikaku@town.wakuya.miyagi.jp)