

第 1 章

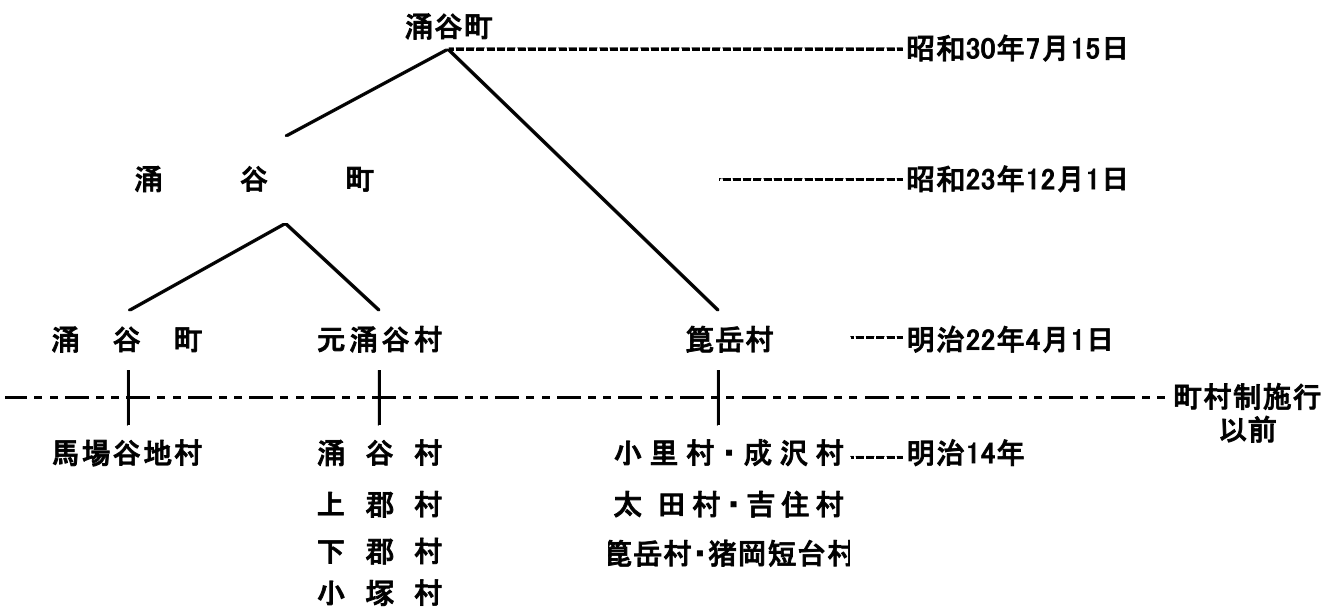
土 地 ・ 気 象

1. 町域の変遷
2. 涌谷町の変遷
3. 涌谷町の位置
4. 役場の位置
5. 地目別面積
6. 課税対象地面積
7. 固定資産評価平均価格
8. 気象概要

1. 町域の変遷

施行日	合併の形態	関係旧町村名	当時における		
			面積 (km ²)	世帯数 (世帯)	人口(人)
昭和23年12月1日	新設合併	涌谷町・元涌谷村	44.64	3,067	17,436
昭和30年7月15日	新設合併	涌谷町・篁岳村	82.13	4,033	24,606

2. 涌谷町の変遷(合併の経緯)



3. 涌谷町の位置

東経		北緯		面積 (km ²)	広ぼう	
最東	最西	最南	最北		東西(km)	南北(km)
東経141° 15'	東経141°	北緯38° 30'	北緯38° 40'	82.16	14.5	10.3

4. 役場の位置

名称	所在地	電話番号	東経	北緯
涌谷町役場	〒987-0192 宮城県遠田郡涌谷町 字新町裏153番地2	0229 代表43-2111	141° 7' 53"	38° 32' 13"

5. 地目別面積

各年1月1日現在(単位:ha)

年次	合計	宅地	田	畑	山林	原野	その他
平成27年	8,216	635	3,047	507	2,408	24	1,595
平成28年	8,216	636	3,039	508	2,407	25	1,601
平成29年	8,216	639	3,030	512	2,405	26	1,604
平成30年	8,216	645	3,020	506	2,398	33	1,613
平成31年	8,216	650	3,009	506	2,399	36	1,616

資料:税務課「土地概要調書」

6. 課税対象地面積

(単位:ha・%)

年次	総面積	総面積に対する課税対象地の割合	総数	宅地	田	畑	山林	原野	その他
平成27年	8,216	77.0%	6,327	549	3,004	489	2,160	16	109
平成28年	8,216	77.0%	6,326	550	2,998	490	2,159	17	112
平成29年	8,216	77.0%	6,325	552	2,989	494	2,157	17	116
平成30年	8,216	77.0%	6,323	554	2,978	488	2,155	25	122
平成31年	8,216	77.0%	6,322	559	2,968	487	2,156	27	125

資料:税務課「土地概要調書」

7. 固定資産評価平均価格

(単位:円)

年次	全家屋		土地				
			宅地	田	畑	山林	原野
平成27年	木	49,602	18,852	107,502	35,734	22,648	18,920
	非	89,515					
平成28年	木	51,542	18,875	107,551	35,696	22,650	18,916
	非	91,505					
平成29年	木	52,529	18,743	107,651	35,691	22,654	18,920
	非	92,417					
平成30年	木	50,769	18,613	107,702	35,935	22,650	18,948
	非	89,595					
平成31年	木	51,722	18,615	107,786	35,975	22,647	18,949
	非	89,824					

注:全家屋の列中「木」は木造、「非」は非木造である。

家屋、宅地は3.3㎡当たり、そのほかは10a当たりである。

資料:税務課「土地概要調書」

8. 気象概要

(平均気温)		平成31年3月末日現在(単位:℃)										
年次	4月	5月	6月	7月	8月	9月	10月	11月	12月	1月	2月	3月
平成29年度	9.9	16.0	17.9	24.2	22.4	19.5	13.6	7.1	1.4	-0.4	-0.5	5.8
平成30年度	11.0	16.0	19.4	24.6	23.8	29.7	14.8	8.4	2.3	0.5	1.7	5.1
平成31年度	8.7	16.4	18.4	21.9	25.4	21.6	15.5	8.0	5.1	2.3	2.9	6.0

(平均風速)		(単位:m/秒)										
年次	4月	5月	6月	7月	8月	9月	10月	11月	12月	1月	2月	3月
平成29年度	3.3	2.4	2.8	1.4	1.3	2.0	1.9	2.4	3.0	3.5	2.9	-
平成30年度	-	-	-	-	-	-	-	-	-	-	-	-
平成31年度	-	-	-	-	-	-	-	-	-	-	-	-

注:平成30年度より風速計故障中のため記録なし。

第 2 章

人 口

1. 行政区別人口・世帯数（住民基本台帳人口+外国人登録人口）
2. 人口の推移
3. 自然動態及び社会動態の推移
4. 国勢調査人口
5. 年令別人口
6. 人口集中地区人口
7. 夜間（常住）、昼間人口の動態
8. 労働力状態（8 区分）、男女別 15 歳以上人口
9. 産業別 15 歳以上就業人口の推移
- 1 0. 大崎管内の人口

1. 行政区別人人口・世帯数(住民基本台帳人口+外国人登録人口)

令和元年12月末日現在

行政区	世帯数			
		計	男	女
1	75	217	114	103
2 の 1	174	443	211	232
2 の 2	202	554	270	284
2 の 3	225	599	307	292
3	298	812	404	408
4	133	284	133	151
5 の 1	164	415	193	222
5 の 2	288	728	362	366
6	114	281	133	148
7	70	147	71	76
8	57	131	61	70
9 の 1	128	286	132	154
9 の 2	382	1,025	512	513
9 の 3	352	822	397	425
八 雲	374	866	435	431
10	214	584	279	305
11	221	593	300	293
下 塚	126	383	200	183
上 小	104	304	146	158
黄 塚	171	433	208	225
日 向	191	494	226	268
下 町	257	634	299	335
城 山	203	544	259	285
上 町	74	192	94	98
下 郡	36	110	50	60
上 郡 1	65	238	121	117
上 郡 2	178	374	153	221
上 谷 地	54	174	82	92
上 根	84	246	122	124
長 里	141	431	211	220
小 森	94	281	138	143
岸 ケ 脇	68	215	104	111
成 沢	34	66	28	38
太 田	132	407	210	197
篁 岳	47	110	55	55
吉 住	138	420	204	216
猪 岡	132	368	189	179
短 台	125	358	168	190
大 谷 地	103	341	175	166
合 計	6,028	15,910	7,756	8,154

資料:町民生活課総合窓口班

2. 人口の推移

各年3月末日現在、各月末日現在

年次	世帯数	人口			年次	世帯数	人口		
		総数	男	女			総数	男	女
昭和47年	4,788	21,791	10,129	11,662	平成20年	5,787	18,216	8,854	9,362
48年	4,819	20,685	10,040	10,645	21年	5,809	18,036	8,776	9,260
49年	4,854	20,702	10,063	10,639	22年	5,838	17,854	8,705	9,149
50年	4,957	20,768	10,125	10,643	23年	5,852	17,683	8,636	9,047
51年	5,024	20,937	10,240	10,697	24年	5,878	17,584	8,575	9,009
52年	5,069	21,045	10,286	10,759	25年	5,890	17,435	8,503	8,932
53年	5,118	21,081	10,334	10,747	26年	5,967	17,324	8,421	8,903
54年	5,193	21,336	10,482	10,854	27年	5,998	17,113	8,322	8,791
55年	5,246	21,460	10,557	10,903	28年	6,030	16,908	8,233	8,675
56年	5,256	21,506	10,586	10,920	29年	6,069	16,728	8,149	8,579
57年	5,312	21,555	10,607	10,948	30年				
58年	5,320	21,544	10,613	10,931	1月	6,068	16,572	8,078	8,494
59年	5,319	21,561	10,618	10,943	2月	6,056	16,550	8,066	8,484
60年	5,385	21,540	10,646	10,894	3月	6,057	16,485	8,032	8,453
61年	5,428	21,520	10,643	10,877	4月	6,062	16,457	8,016	8,441
62年	5,463	21,498	10,628	10,870	5月	6,058	16,439	8,000	8,439
63年	5,473	21,380	10,537	10,843	6月	6,061	16,418	7,987	8,431
平成元年	5,478	21,307	10,468	10,839	7月	6,071	16,422	7,997	8,425
2年	5,500	21,207	10,405	10,802	8月	6,069	16,382	7,979	8,403
3年	5,489	21,090	10,366	10,724	9月	6,067	16,360	7,970	8,390
4年	5,497	20,982	10,301	10,681	10月	6,065	16,342	7,966	8,376
5年	5,495	20,760	10,134	10,626	11月	6,070	16,302	7,943	8,359
6年	5,521	20,642	10,084	10,558	12月	6,073	16,285	7,936	8,349
7年	5,558	20,595	10,073	10,522	31年				
8年	5,583	20,466	9,997	10,469	1月	6,069	16,250	7,919	8,331
9年	5,572	20,292	9,887	10,405	2月	6,064	16,244	7,918	8,326
10年	5,573	20,079	9,779	10,300	3月	6,057	16,174	7,888	8,286
11年	5,599	19,902	9,702	10,200	4月	6,053	16,131	7,868	8,263
12年	5,650	19,739	9,629	10,110	令和元年5月	6,044	16,089	7,854	8,235
13年	5,698	19,617	9,582	10,035	6月	6,038	16,078	7,852	8,226
14年	5,738	19,526	9,518	10,008	7月	6,036	16,058	7,839	8,219
15年	5,722	19,296	9,387	9,909	8月	6,054	16,042	7,822	8,220
16年	5,725	18,096	8,252	9,844	9月	6,040	16,011	7,804	8,207
17年	5,734	18,843	9,161	9,682	10月	6,039	15,991	7,797	8,194
18年	5,770	18,687	9,086	9,601	11月	6,035	15,958	7,786	8,172
19年	5,761	18,402	8,952	9,450	12月	6,028	15,910	7,756	8,154

注：住民基本台帳人口である。

資料：町民生活課総合窓口班

住民基本台帳人口及び世帯数には、昭和45年から外国人登録人口を含めていないが、平成27年からは含まれる。

3. 自然動態及び社会動態の推移

各年3月末現在、各月末現在(単位:人)

年次・月	住民基本 台帳人口	自然動態			社会動態			(A)+(B)	死産	婚姻 (件)	離婚 (件)
		出生	死亡	増減(A)	転入	転出	増減(B)				
平成26年	17,324	100	266	△ 166	435	484	△ 49	△ 215	1	58	24
平成27年	17,113	105	233	△ 128	494	550	△ 56	△ 184	5	63	24
平成28年	16,908	85	218	△ 133	431	514	△ 83	△ 216	1	42	24
平成29年	16,728	78	215	△ 137	396	437	△ 41	△ 178	3	42	25
平成30年	16,485	91	228	△ 137	334	504	△ 170	△ 307	2	48	20
平成31年1月	16,250	3	19	△ 16	21	40	△ 19	△ 35		3	2
2月	16,244	8	24	△ 16	31	21	10	△ 6		1	0
3月	16,174	6	17	△ 11	40	99	△ 59	△ 70	1	7	3
4月	16,131	6	30	△ 24	49	68	△ 19	△ 43		3	2
令和元年5月	16,089	7	17	△ 10	15	47	△ 32	△ 42		3	0
6月	16,078	5	15	△ 10	34	35	△ 1	△ 11		1	2
7月	16,058	7	22	△ 15	25	30	△ 5	△ 20		6	0
8月	16,042	7	28	△ 21	35	30	5	△ 16		3	3
9月	16,011	8	20	△ 12	16	35	△ 19	△ 31		4	1
10月	15,991	1	24	△ 23	26	23	3	△ 20		1	2
11月	15,958	5	19	△ 14	14	33	△ 19	△ 33		5	4
12月	15,910	5	26	△ 21	13	40	△ 27	△ 48		2	4

資料:町民生活課総合窓口班

4. 国勢調査人口

各年10月1日現在(単位:世帯、人、%)

調査回数	年月日	世帯数	人口			大正9年調査人口100とした場合	人口密度(1k㎡)	宮城県の人口
			総数	男	女			
第1回	大正 9.10.1	-	14,051	-	-	100.0	132	961,768
2	大正14.10.1	-	15,301	-	-	108.9	143	1,044,036
3	昭和 5.10.1	-	16,710	8,125	8,585	118.9	157	1,142,784
4	昭和10.10.1	-	-	-	-	-	170	1,234,801
5	昭和15.10.1	-	18,423	9,032	9,391	131.1	175	1,271,238
6	昭和22.10.1	-	-	-	-	-	215	1,566,831
7	昭和25.10.1	4,102	24,919	12,194	12,725	177.3	229	1,663,442
8	昭和30.10.1	4,141	24,840	12,012	12,828	176.8	302.4	1,727,065
9	昭和35.10.1	4,338	23,604	11,312	12,292	168.0	287.8	1,743,195
10	昭和40.10.1	4,416	21,226	10,229	10,997	151.1	258.4	1,753,126
11	昭和45.10.1	4,648	20,935	10,072	10,863	149.0	254.9	1,819,223
12	昭和50.10.1	4,859	20,958	10,147	10,811	149.2	255.2	1,955,267
13	昭和55.10.1	5,181	21,319	10,432	10,887	151.7	259.6	2,082,320
14	昭和60.10.1	5,343	21,362	10,482	10,880	152.0	260.1	2,176,295
15	平成 2.10.1	5,394	20,871	10,225	10,646	148.5	254.3	2,248,558
16	平成 7.10.1	5,467	20,170	9,805	10,365	143.5	245.7	2,328,739
17	平成12.10.1	5,517	19,313	9,363	9,950	137.4	235.3	2,365,320
18	平成17.10.1	5,510	18,410	8,895	9,515	131.0	224.3	2,359,991
19	平成22.10.1	5,496	17,494	8,472	9,022	124.5	213.1	2,348,165
20	平成27.10.1	5,476	16,701	8,093	8,608	118.8	203.3	2,333,899

資料:国勢調査

5. 年齢別人口

年齢	平成12年			平成17年		
	総数	男	女	総数	男	女
総数	19,313	9,363	9,950	18,410	8,895	9,515
0～4	704	371	333	711	371	340
5～9	812	405	407	721	379	342
10～14	1,135	565	570	810	411	399
15～19	1,315	678	637	1,004	498	506
20～24	1,061	566	495	936	477	459
25～29	963	514	449	1,006	547	459
30～34	800	385	415	927	485	442
35～39	1,026	522	504	805	395	410
40～44	1,384	712	672	1,006	503	503
45～49	1,695	869	826	1,362	698	664
50～54	1,573	821	752	1,669	866	803
55～59	1,109	565	544	1,519	789	730
60～64	1,268	582	686	1,097	554	543
65～69	1,439	648	791	1,215	544	671
70～74	1,277	538	739	1,326	584	742
75～79	855	333	522	1,103	423	680
80～84	474	173	301	687	233	454
85～89	297	81	216	315	93	222
90～94	109	33	76	146	35	111
95～99	14	2	12	40	9	31
100～	3	0	3	3	1	2
年齢不詳	-	-	-	2	-	2

6. 人口集中地区人口

各年10月1日現在(単位:人、%、km²)

年次	人口	対前回人口増減		面積	人口密度 (1km ² 当たり)
		実数	率		
昭和60年	5,175	△452	△8.0	1.5	3,450
平成2年	5,593	418	8.1	1.7	3,290
平成7年	5,360	△233	△4.2	1.6	3,329

注:平成12年から人口集中地区はない。

資料:国勢調査

各年10月1日現在(単位:人)

平成22年			平成27年		
総数	男	女	総数	男	女
17,494	8,472	9,022	16,701	8,093	8,608
543	267	276	514	268	246
732	390	342	566	281	285
735	388	347	734	377	357
734	372	362	664	348	316
751	381	370	585	315	270
945	514	431	728	382	346
955	508	447	868	469	399
906	480	426	967	516	451
809	392	417	921	491	430
1,035	525	510	804	385	419
1,322	664	658	1,026	512	514
1,647	838	809	1,338	684	654
1,486	758	728	1,625	814	811
1,050	523	527	1,481	753	728
1,113	493	620	977	475	502
1,187	482	705	1,019	421	598
871	303	568	993	378	615
469	143	326	607	164	443
157	42	115	233	50	183
40	8	32	42	8	34
7	1	6	6	0	6
-	-	-	3	2	1

資料:国勢調査

7. 夜間(常住)、昼間人口の動態

各年10月1日現在(単位:人)

年次	夜間(常住人口)	昼間人口	流出口	流入人口	流入超過数
平成12年	19,313	18,111	4,617	3,415	△ 1,202
平成17年	18,408	17,159	4,520	3,271	△ 1,249
平成22年	17,494	16,158	4,418	3,082	△ 1,336
平成27年	16,701	15,333	4,563	3,195	△ 1,368

資料:国勢調査

8. 労働力状態(8区分)、男女別15歳以上人口

男女	総数 ※	労働力人口				
		総数	就業者			
			総数	主に仕事	家事のほか 仕事	通学のかた わら仕事
総数	14,884	8,642	8,169	7,105	906	36
男	7,165	5,065	4,707	4,534	92	14
女	7,719	3,577	3,462	2,571	814	22
うち15~64歳	9,526	7,426	6,975	6,194	657	35
男	4,916	4,246	3,909	3,823	33	14
女	4,610	3,180	3,066	2,371	624	21

注:総数※列には労働力状態「不詳」を含む。
「役員」を含む。

平成27年10月1日現在(単位:人)

		非労働力人口					
	完全失業者	総数	家事	通学	その他	不詳	
休業者							
	122	473	6,155	2,256	629	3,270	87
	67	358	2,052	190	324	1,538	48
	55	115	4,103	2,066	305	1,732	39
	89	451	2,029	1,024	628	377	71
	39	337	629	67	324	238	41
	50	114	1,400	957	304	139	30

資料:国勢調査

9. 産業別15歳以上就業人口の推移

区分	平成12年				平成17年			
	総数	男	女	構成比	総数	男	女	構成比
総数	9,529	5,659	3,870	115.7	8,854	5,176	3,678	107.5
第1次産業	1,395	773	622	16.9	1,371	807	564	16.7
農業	1,381	762	619	16.8	1,364	801	563	16.6
林業	10	7	3	0.1	2	2	0	0.0
漁業	4	4	-	0.1	5	4	1	0.1
第2次産業	3,642	2,501	1,141	44.2	2,901	2,021	880	35.2
鉱業	4	4	0	0.1	2	2	0	0.0
建設業	1,483	1,316	167	18.0	1,097	974	123	13.3
製造業	2,155	1,181	974	26.2	1,802	1,045	757	21.9
第3次産業	4,473	2,374	2,099	54.3	4,575	2,345	2,230	55.6
卸・小売業	1,688	789	899	20.5	1,450	684	756	17.6
金融・保険・ 不動産業	140	59	81	1.7	142	56	86	1.7
運輸・通信業	509	456	53	6.2	474	415	59	5.8
電気・ガス・ 水道業	25	18	7	0.3	21	18	3	0.3
サービス業	1,851	855	996	22.5	2,221	976	1,245	27.0
公務	260	197	63	3.2	267	196	71	3.2
分類不能の産業	19	11	8	0.2	7	3	4	0.1

注) 総数には「不詳」を含むため、内訳を合計しても総数に一致しない。

各年10月1日現在(単位:人、%)

平成22年				平成27年			
総数	男	女	構成比	総数	男	女	構成比
8,235	4,743	3,492	100.0	8,169	4,707	3,462	100.0
1,134	693	441	13.8	1,121	706	415	13.7
1,122	681	441	13.6	1,108	694	414	13.6
8	8	-	0.1	6	5	1	0.1
4	4	-	0.1	7	7	0	0.1
2,620	1,815	805	31.8	2,570	1,855	715	31.5
1	1	-	0.0	6	5	1	0.1
904	802	102	11.0	1,036	908	128	12.7
1,715	1,012	703	20.8	1,528	942	586	18.7
4,463	2,226	2,237	54.2	4,464	2,140	2,324	54.7
1,268	602	666	15.4	1,207	549	658	14.8
155	70	85	1.9	162	77	85	2.0
474	409	65	5.8	482	400	82	5.9
25	21	4	0.3	17	14	3	0.2
2,302	944	1,358	28.0	2,369	952	1,417	29.0
239	180	59	2.9	227	148	79	2.8
18	9	9	0.2	14	6	8	0.2

資料:国勢調査

10. 大崎管内の人口

平成31年3月末日現在(単位:人)

市町村名	世帯数	人 口		
		総数	男	女
総 数	77,056	198,379	97,070	101,309
大 崎 市	51,654	128,718	63,100	65,618
色 麻 町	2,091	6,735	3,252	3,483
加 美 町	8,154	22,837	11,181	11,656
美 里 町	9,147	24,285	11,813	12,472
涌 谷 町	6,010	15,804	7,724	8,080

注:住民基本台帳人口及び世帯数には、
外国人登録人口は含まれない。

資料:県統計課発行
「住民基本台帳人口及び世帯数」

第 3 章

事 業 所

1. 事業所の推移
2. 産業分類別事業所数・従事者数の推移
3. 産業分類別・経営組織別・従事者規模別事業所数及び
従業者数

1. 事業所の推移

平成18年は10月1日現在、平成21年および平成26年は

区分	総数					事業所数
	事業所数	従業者			1事業所当たり従業者数	
		総数	うち個人業主	うち常雇		
平成18年	765	6,406	372	5,121	8.4	717
平成21年	751	6,985	339	5,641	9.3	710
平成24年	-	-	-	-	-	632
平成26年	672	6,594	292	6,302	9.8	636
平成28年	-	-	-	-	-	593

注：平成24年および平成28年経済センサス-活動調査は、公営、公務について調査対象外である。
「事業所・企業統計調査」は平成21年から「経済センサス」に統合したため廃止。

2. 産業分類別事業所数・従事者数の推移

平成18年は10月1日現在、

区分	平成18年				平成21年				事業所数
	事業所数	構成比	従業者数	構成比	事業所数	構成比	従業者数	構成比	
総数	765	100.0	6,406	100.0	751	100.0	6,985	100.0	632
農林漁業	15	2.0	90	1.4	18	2.4	216	3.4	18
鉱業	-	-	-	-	-	-	-	-	-
建設業	94	12.3	655	10.2	89	11.6	680	10.6	83
製造業	60	7.8	1,570	24.5	56	7.3	1,930	30.1	48
電気・ガス・熱供給・水道業	2	0.3	12	0.2	1	0.1	10	0.2	-
運輸・通信業	13	1.7	180	2.8	19	2.5	216	3.4	16
卸売・小売業	307	40.1	1,901	29.7	210	27.5	1,556	24.3	181
金融・保険業	7	0.9	90	1.4	6	0.8	89	1.4	6
不動産業	18	2.4	23	0.4	20	2.6	36	0.6	18
サービス業	238	31.1	1,711	26.7	323	42.2	2,107	32.9	262
公務	11	1.4	174	2.7	9	1.2	145	2.3	-

注：平成24年および平成28年経済センサス-活動調査は、公営、公務について調査対象外である。
「事業所・企業統計調査」は平成21年から「経済センサス」に統合したため廃止。

1日現在、平成24年は2月1日現在、平成28年は6月1日現在(単位:人、所)

民営		公営			
従業者数	1事業所当たり従業者数	事業所数	従業者数	1事業所当たり従業者数	
5,625	7.8	48	781	16.3	
6,252	8.8	41	733	17.9	
5,709	9.0	-	-	-	
5,863	9.2	36	731	20.3	
5,283	8.9	-	-	-	

資料:経済センサス

成21年および平成26年は7月1日現在、平成24年は2月1日現在、平成28年は6月1日現在(単位:人、所)

平成24年			平成26年				平成28年			
構成比	従業者数	構成比	事業所数	構成比	従業者数	構成比	事業所数	構成比	従業者数	構成比
100.0	5,709	100.0	672	100.0	6,594	100.0	593	100.0	5,283	100.0
2.4	178	2.8	16	2.4	215	3.3	16	2.7	171	3.2
-	-	-	-	-	-	-	-	-	-	-
10.8	645	10.1	81	12.1	534	8.1	75	12.6	525	9.9
6.3	1,718	26.8	51	7.6	1,662	25.2	51	8.6	1,588	30.1
-	-	-	1	0.1	6	0.1	-	-	-	-
2.1	244	3.8	9	1.3	190	2.9	9	1.5	186	3.5
23.7	1,341	20.9	186	27.7	1,406	21.3	167	28.2	1,265	23.9
0.8	70	1.1	6	0.9	76	1.2	5	0.8	66	1.2
2.4	32	0.5	17	2.5	44	0.7	16	2.7	34	0.6
34.2	1,481	23.1	296	44.0	2,283	34.6	254	42.8	1,448	27.4
-	-	-	9	1.3	178	2.7	-	-	-	-

資料:経済センサス

3. 産業分類別・経営組織別・従業者規模別事業所数及び従業者数

区分	民営総数		民 営 (
			1～4人		5～9人	
	事業所数	従業者数	事業所数	従業者数	事業所数	従業者数
総 数	387	4,919	200	719	92	747
農 林 漁 業	14	154	7	33	4	66
鉱 業	-	-	-	-	-	-
建 設 業	56	491	26	107	16	138
製 造 業	43	1,578	17	57	6	54
電 気 ・ ガ ス ・ 熱 供 給 ・ 水 道 業	-	-	-	-	-	-
運 輸 ・ 通 信 業	8	177	2	6	1	6
卸 売 ・ 小 売 業	111	1,156	61	207	29	214
金 融 ・ 保 険 業	5	66	1	6	2	13
不 動 産 業	5	17	4	9	1	8
サ ー ビ ス 業	145	1,280	82	294	33	248
公 務	-	-	-	-	-	-

注:「平成28年経済センサス-活動調査」は、公営、公務について調査対象外であるため、公営データ

民営：平成28年6月1日現在、公営：平成26年7月1日現在（単位：人、所）

従業者規模別						公営	
10～19人		20～29人		30人以上		総数	
事業所数	従業者数	事業所数	従業者数	事業所数	従業者数	事業所数	従業者数
57	871	22	542	16	2,040	36	731
2	25	1	30	-	-	-	-
-	-	-	-	-	-	-	-
12	201	2	45	-	-	-	-
9	150	7	182	4	1,135	-	-
-	-	-	-	-	-	1	6
2	39	-	-	3	126	-	-
11	140	5	112	5	483	-	-
-	-	2	47	-	-	-	-
-	-	-	-	-	-	-	-
21	316	5	126	4	296	26	547
-	-	-	-	-	-	9	178

「平成26年経済センサス-基礎調査」の数値である。

資料：経済センサス

第 4 章

農 業

1. 農業の推移
2. 経営耕地規模別農家数の推移
3. 経営耕地面積と農家数の推移
4. 家畜（販売目的で飼養している農家数と飼養頭羽数）
5. 農用機械
6. 農業粗生産額と生産農業所得
7. 現況森林面積
8. 米の出荷状況
9. 農地移動状況

1. 農業の推移

年次	農 家 戸					
	総農家数	専業農家	兼 業 農 家			構 専業
			計	第1種	第2種	
平成 2年	1,999	203	1,796	431	1,365	10.1
平成 7年	1,831	188	1,643	390	1,253	10.3

年次	販 売					
	販売農家総数	専業農家	兼 業 農 家			構 専業
			計	第1種	第2種	
平成12年	1,489	128	1,361	264	1,097	8.6
平成17年	1,317	176	1,141	301	840	13.4
平成22年	1,039	194	845	208	637	18.7
平成27年	864	174	690	176	514	20.1

注:平成12年から自給的農家の調査項目を変更

平成27年は確報が一部未公表のためデータ無し。

2. 経営耕地規模別農家数の推移

年次	経営体数	経営耕地なし	0.3ha未満	0.3~0.5	0.5~1.0	1.0~1.5
平成 7年	1,689	1	-	165	377	341
平成12年	1,489	-	-	121	332	287
平成17年	1,348	-	7	111	267	237
平成22年	1,067	7	4	82	194	190
平成27年	904	7	4	54	141	170

3. 経営耕地面積と農家数の推移

年次	総面積	1戸当たり 平均	田		畑	
			農家数	面積	農家数	面積
平成 7年	301,374	165	1,814	279,041	1,329	21,416
平成12年	286,703	193	1,598	263,816	1,132	21,845
平成17年	272,955	202	1,312	250,529	913	21,808
平成22年	297,688	281	1,044	274,983	720	21,690
平成27年	305,538	341	883	287,388	553	17,935

各年2月1日現在(単位:戸、%、人)

数		16歳以上の世帯員数		農業従事者数	
成 比		総数	1戸当たり 平均	総数	1戸当たり 平均
第1種	第2種				
21.6	68.3	7,786	3.9	5,546	2.8
21.3	68.4	7,284	4.0	4,753	2.6

農 家						自給的 農家戸数	総農家数
成 比		15歳以上の世帯員数		農業従事者数			
第1種	第2種	総数	1戸当たり 平均	総数	1戸当たり 平均		
17.7	73.7	6,755	4.5	4,634	3.1	135	1,624
22.9	63.8	5,445	4.1	4,067	3.1	191	1,508
20.0	61.3	4,090	3.9	3,155	3.0	231	1,270
20.4	59.5	3,289	3.8	2,407	2.8	258	1,122

資料:世界農林業センサス、農林業センサス

1.5~2.0	2.0~3.0	3.0~5.0	5.0ha以上
271	331	183	20
211	289	193	56
191	266	167	102
159	181	137	113
125	146	127	130

資料:世界農林業センサス、農林業センサス

各年2月1日現在(単位:戸、a、%)

樹園地		構成比		
農家数	面積	田	畑	樹園地
54	917	92.6	7.1	0.3
49	1,042	92.0	7.6	0.4
31	618	91.8	8.0	0.2
19	1,015	92.4	7.3	0.3
14	215	94.1	5.9	0.1

資料:世界農林業センサス、農業センサス

4. 家畜(販売目的で飼養している農家数と飼養頭羽数)

各年2月1日現在(単位:戸、頭、羽)

年次	乳用牛		肉用牛		豚		採卵鶏	
	農家数	頭数	農家数	頭数	農家数	頭数	農家数	羽数
平成7年	43	1,106	270	1,652	96	4,692	33	28,000
平成12年	34	861	198	1,469	39	2,372	3	20,000
平成17年	30	791	171	2,011	14	2,276	8	20,085
平成22年	27	655	138	1,609	6	1,600	7	10,100
平成27年	28	945	105	1,803	5	1,477	5	10,532

資料:世界農林業センサス、農業センサス

5. 農用機械

各年2月1日現在(単位:戸、台)

年次	耕運機・トラクター		動力田植機		コンバイン	
	農家数	台数	農家数	台数	農家数	台数
平成7年	1,316	1,615	1,070	1,078	573	578
平成12年	1,235	1,668	603	650	635	645
平成17年	1,126	1,363	944	949	624	629
平成22年	877	1,166	738	770	511	539
平成27年	734	996	607	632	453	480

※平成22年からトラクターのみ調査。

資料:世界農林業センサス、農業センサス

6. 農業粗生産額と生産農業所得

年次	農業粗生産額								
	計	耕種							
		小計	米	麦雑穀 豆類	いも類	野菜	果実	工芸 農作物	その他
平成15年	478	342	246	11	1	75	1	0	2
平成16年	506	373	275	13	1	81	1	0	2
平成17年	504	354	258	14	1	70	1	0	11
平成18年	483	336	233	12	1	79	1	0	10

注:平成19年から東北農政局「大崎の農林統計年報」は廃版。

平成19年以降は、市町村別のデータ無し。

平成18年10月1日現在

(単位:千万円)

農業粗生産額							加工農 産物	生産農 業所得	農家1 戸当 たり 生産 農業 所得 (千円)	10a当 たり 生産 農業 所得 (千円)
養蚕	畜産									
	小計	肉用牛	乳用牛	豚	鶏	その他				
0	136	48	52	15	21					
0	133	50	50	12	21	-	-	241	1,482	70
0	150	57	54	13	23	4	-	217	1,440	62
0	147	55	56	14	19	4	-	207	1,371	59

資料:東北農政局「大崎の農林統計年報」

7. 現況森林面積

合計	国有						計
	計	林野庁				林野庁以外の官庁	
		小計	分収林・官行造林地以外	分収林(部分林を含む)	官行造林地		
2,269.47	0	0	0	0	0	0	2,262.27

資料:宮城県農林水産部

8. 米の出荷状況

(単位:玄米トン)

年産	売渡数量(自主流通米)				
	計	うるち		もち	
		加工米	加工米		
平成26年	6,043.6	5,986.3	0.0	57.3	0.0
平成27年	5,413.0	5,342.9	0.0	70.1	0.0
平成28年	4,080.1	4,004.6	0.0	75.5	0.0
平成29年	4,024.4	3,905.1	0.0	119.3	0.0
平成30年	3,678.8	3,570.8	0.0	108.0	0.0

資料:農林振興課農林振興班

9. 農地移動状況

年度	農地所有権移転				農地	
	農地法第3条		農業経営基盤強化促進法		許可件数	田
	許可件数	許可面積	公告件数	計画面積		
平成 26年度	36	267,097	32	125,500	10	5,631
平成 27年度	51	406,901	199	1,374,995	5	1,911
平成 28年度	54	330,351	153	1,143,606	7	4,462
平成 29年度	99	326,846	209	1,516,590	1	0
平成 30年度	50	193,766	208	1,137,927	4	507

令和元年10月1日現在 (単位:ha)

民有		
森林開発 公団	公有	私有
-	194.14	2,068.13
「みやぎの森林・林業のすがた」		

(単位:件、㎡)

農地 転用					
法 第 4 条		許可件数	農地法第5条		
許可面積			許可面積		
畑	計		田	畑	計
6,670	12,301		27	28,998	19,349
2,073	3,984	27	15,599	15,048	30,647
9,123	13,585	29	9,910	18,281	28,191
370	370	38	62,586	20,924	83,510
3,767	4,274	36	27,771	19,193	46,964

資料:農業委員会総務班

第 5 章

製 造 業

1. 製造業の推移
2. 業種別製造業の推移
3. 大崎管内の工業

1. 製造業の推移

事業所数及び従業員数については、平成27年は平成28年6月1日現在、平成28年は

年次	事業所数	従業者数			現金給与額	
		総数	常用従業者	1事業所当り 従業者	総額	従業者1人当り 現金給与額
平成25年	30	1,528	1,528	50.9	691,801	452.7
平成26年	30	1,604	1,604	53.5	531,226	331.2
平成27年	32	1,616	1,616	50.5	928,626	574.6
平成28年	30	1,636	1,636	54.5	695,267	425.0
平成29年	29	1,563	1,563	53.9	694,759	444.5

注：平成28年経済センサスの実施により平成27年は中止。データは経済センサスの数値である。

2. 業種別製造業の推移

事業所数及び従業員数については平成27年は平成

産業中分類	事業所					従業員数	
	平成25年	平成26年	平成27年	平成28年	平成29年	平成25年	平成26年
総数	30	30	32	30	29	1,528	1,604
食料品	4	4	3	2	2	42	41
飲料・たばこ	1	1	1	1	—	9	10
繊維	2	2	3	2	2	27	31
木材・木製品	—	—	—	—	—	—	—
家具・装備品	1	1	1	1	1	7	7
パルプ・紙	—	—	—	—	—	—	—
印刷	3	3	3	3	3	89	91
化学	—	—	—	—	—	—	—
石油・石炭	—	—	—	—	—	—	—
プラスチック	2	2	1	1	1	48	41
ゴム製品	1	1	1	1	1	57	56
皮革製品	—	—	—	—	—	—	—
窯業・土石	—	—	—	—	—	—	—
鉄鋼	—	—	1	—	—	—	—
非鉄金属	1	1	1	1	1	25	27
金属製品	3	3	3	3	3	183	167
一般機械	7	7	8	7	7	93	96
電気機械	1	1	1	1	1	35	32
情報通信機械	—	—	—	—	—	—	—
電子部品	3	3	3	5	5	902	995
輸送用機械	—	—	—	1	1	—	—
その他	1	1	2	1	1	11	10

注：平成28年経済センサスの実施により平成27年は中止。データは経済センサスの数値である。

平成29年6月1日現在、その他の年次は、表示年の12月現在(単位:所、万円、人)
 経理事項については、表示年次における1年間の数値である。

原材料 使用額等	製造品出荷額等			付加価値額
	総額	うち製造品 出荷額	1事業所当り 製造品出荷額等	
999,603	3,973,016	3,923,896	132,434	2,782,204
1,115,049	5,707,563	5,661,205	190,252	4,445,435
1,010,387	5,087,490	5,053,885	158,984	3,898,411
1,136,211	5,721,096	5,680,619	190,703	4,370,047
1,227,117	6,147,883	6,108,715	211,996	4,725,996

資料:工業統計調査

28年6月1日現在、平成28年は平成29年6月1日現在、その他の年次は表示年の12月現在(単位:所、万円、人)
 経理事項については、表示年次における1年間の数値である。

従業者			現金給与額				
平成27年	平成28年	平成29年	平成25年	平成26年	平成27年	平成28年	平成29年
1,616	1,636	1,563	691,801	531,226	928,626	695,267	694,759
33	28	30	8,826	X	X	X	X
10	10	-	X	X	X	X	-
40	35	32	X	X	X	X	X
-	-	-	-	-	-	-	-
6	7	7	X	X	X	X	X
-	-	-	-	-	-	-	-
101	95	98	23,727	24,328	28,485	27,121	30,003
-	-	-	-	-	-	-	-
-	-	-	-	-	-	-	-
10	10	10	X	X	X	X	X
60	59	56	X	X	X	X	X
-	-	-	-	-	-	-	-
-	-	-	-	-	-	-	-
5	-	-	-	-	X	-	-
30	27	31	X	X	X	X	X
177	179	180	61,523	47,615	53,649	X	X
120	95	96	28,196	29,001	38,679	30,055	31,114
31	34	34	X	X	X	X	X
-	-	-	-	-	-	-	-
973	1,030	963	503,202	360,265	740,457	507,038	496,673
-	14	12	-	-	-	X	X
20	13	14	X	X	X	X	X

資料:工業統計調査

産業中分類	製造品出荷額等					原	
	平成25年	平成26年	平成27年	平成28年	平成29年	平成25年	平成26年
総数	3,973,016	5,661,205	5,087,490	5,721,096	6,147,883	999,603	1,115,049
食料品	26,610	X	X	X	X	11,414	X
飲料・たばこ	X	X	X	X	-	X	X
繊維	X	-	X	X	X	X	X
木材・木製品	-	-	-	-	-	-	-
家具・装備品	X	X	X	X	X	X	X
パルプ・紙	-	-	-	-	-	-	-
印刷	86,456	101,219	51,491	111,359	98,476	38,045	47,652
化学	-	-	-	-	-	-	-
石油・石炭	-	-	-	-	-	-	-
プラスチック	X	X	X	X	X	X	X
ゴム製品	X	X	X	X	X	X	X
皮革製品	-	-	-	-	-	-	-
窯業・土石	-	-	-	-	-	-	-
鉄鋼	-	-	X	-	-	-	-
非鉄金属	X	X	X	X	X	X	X
金属製品	225,330	334,300	254,925	X	X	110,382	140,705
一般機械	85,175	108,281	130,364	95,460	141,259	24,592	51,004
電気機械	X	X	X	X	X	X	X
情報通信機械	-	-	-	-	-	-	-
電子部品	3,290,425	4,835,277	4,294,775	5,028,493	5,423,316	711,741	754,791
輸送用機械	-	-	-	X	X	-	-
その他	X	X	X	X	X	X	X

注：平成28年経済センサスの実施により平成27年は中止。データは経済センサスの数値である。

経理事項については、表示年次における1年間の数値である。(単位:万円)

材料使用額等			付加価値額					
平成27年	平成28年	平成29年	平成25年	平成26年	平成27年	平成28年	平成29年	
1,010,387	1,136,211	1,227,117	2,782,204	4,445,435	3,898,411	4,370,047	4,725,996	
X	X	X	14,473	X	X	X	X	
X	X	-	X	X	X	X	-	
X	X	X	X	X	X	X	X	
-	-	-	-	-	-	-	-	
X	X	X	X	X	X	X	X	
-	-	-	-	-	-	-	-	
51,491	42,164	39,901	45,330	55,542	48,682	62,700	53,011	
-	-	-	-	-	-	-	-	
-	-	-	-	-	-	-	-	
X	X	X	X	X	X	X	X	
X	X	X	X	X	X	X	X	
-	-	-	-	-	-	-	-	
-	-	-	-	-	-	-	-	
X	-	-	-	-	X	-	-	
X	X	X	X	X	X	X	X	
106,278	X	X	96,501	176,656	132,887	X	X	
44,126	40,055	59,250	57,699	67,891	80,120	51,301	75,933	
X	X	X	X	X	X	X	X	
-	-	-	-	-	-	-	-	
675,264	822,929	917,436	2,423,852	3,988,575	3,482,864	4,023,273	4,343,492	
-	X	X	-	-	-	X	X	
X	X	X	X	X	X	X	X	

資料:工業統計調査

3. 大崎管内の工業

市町名	事業所数	従業者数		現金給与総額
		総数	常用労働者	
大 崎 市	187	11,562	11,537	5,128,577
加 美 町	67	3,392	3,385	1,014,086
色 麻 町	18	550	550	236,897
美 里 町	41	1,355	1,348	441,227
涌 谷 町	29	1,563	1,563	694,759

平成30年6月1日現在(単位:所、人、万円)

原材料使用額等	製造品出荷額等		付加価値額
	総額	製造品出荷額	
13,620,159	36,763,869	33,828,803	21,694,408
4,636,614	6,999,835	6,072,433	2,117,755
2,091,500	2,931,583	1,613,477	715,446
2,064,026	3,511,242	2,971,605	1,474,119
1,227,117	6,147,883	6,108,715	4,725,996

資料:工業統計調査

第 6 章

商 業

1. 業種別商業の推移
2. 大崎管内の商業
3. 卸・小売業別・商店数・従業者数及び販売額比較表

1. 業種別商業の推移

各4

区分	商店数				平成16年
	平成16年	平成19年	平成26年	平成28年	
総数	226	207	161	156	1,222
卸売業部門	30	29	20	21	272
小売業部門	196	178	141	135	950
各種商品小売業	2	2	1	1	4
織物・衣服・身の回り品小売業	26	24	16	15	62
飲食料品小売業	67	54	31	32	366
自動車・自転車小売業	14	12	20	21	37
家具・じゅう器・機械器具小売業	24	18	-	-	72
その他の小売業	63	68	73	60	409

注:「平成21年商業統計-簡易調査」は「経済センサス」の創設に伴い廃止。
平成26年から「家具・じゅう器・機械器具小売業」の数値は「その他の小売業」に統合。

区分	その他の収入額(修理・仲立手数料等)				平成16年
	平成16年	平成19年	平成26年	平成28年	
総数	20,031	53,417	-	-	-
卸売業部門	7,883	2,859	-	-	-
小売業部門	12,148	50,558	-	-	-
各種商品小売業	X	X	-	-	-
織物・衣服・身の回り品小売業	384	-	-	-	-
飲食料品小売業	708	1,122	-	-	-
自動車・自転車小売業	4,303	7,610	-	-	-
家具・じゅう器・機械器具小売業	747	134	-	-	-
その他の小売業	X	X	-	-	-

注:平成16年は簡易調査のため「商品手持額」未調査。
平成26年から「家具・じゅう器・機械器具小売業」の数値は「その他の小売業」に統合。
平成26年より「その他の収入額(修理・仲立手数料等)」、「商品手持額」について、データ無し。

年6月1日現在、平成26年は平成26年7月1日現在、平成28年は平成28年6月1日(単位:人、万円、㎡)

従業者数			年間商品販売額			
平成19年	平成26年	平成28年	平成16年	平成19年	平成26年	平成28年
1,481	1,116	1,211	2,918,343	3,415,700	3,084,000	3,473,400
254	177	208	1,466,006	1,762,400	1,294,300	1,659,000
1,227	939	1,003	1,452,337	1,653,300	1,789,700	1,814,400
243	164	180	X	X	X	X
71	45	44	51,398	82,200	35,700	33,800
381	228	281	638,460	505,500	371,400	385,700
42	64	68	37,735	46,000	99,900	96,600
47	—	—	50,113	41,400	—	—
443	438	400	X	X	X	X

商品手持額			売場面積額			
平成19年	平成26年	平成28年	平成16年	平成19年	平成26年	平成28年
262,117	—	—	19,377	35,292	34,450	35,458
100,064	—	—	—	—	—	—
162,053	—	—	19,377	35,292	34,450	35,458
X	—	—	X	X	X	X
24,708	—	—	2,333	2,583	2,014	1,582
19,920	—	—	8,566	8,136	4,615	3,485
6,284	—	—	556	439	1,263	887
18,828	—	—	1,672	1,774	—	—
X	—	— X		X	X	X

資料:商業統計調査、平成28年経済センサス活動調査

2. 大崎管内の商業

市町名	総数			商店数
	商店数	従業者数	年間商品販売額	
大崎市	1,409	9,129	278,386	284
加美町	268	1,441	24,909	25
色麻町	41	130	4,145	4
美里町	168	1,286	67,774	29
涌谷町	156	1,211	34,734	21

3. 卸・小売業別・商店数・従業者数及び販売額比較表

平成28年6月1日現在(単位:店、人、百万円)

区分		商店数	従業者数	年間商品販売額
県	卸売業	6,858	64,898	8,782,579
	小売業	15,245	119,642	2,411,423
	計	22,103	184,540	11,194,002
涌谷町	卸売業	21	208	16,590
	小売業	135	1,003	18,144
	計	156	1,211	34,734

資料: 経済センサス活動調査

平成28年6月1日現在(単位:店、人、百万円)

卸売業		小売業		
従業者数	年間商品販売額	商店数	従業者数	年間商品販売額
2,041	129,417	1,125	7,088	148,969
97	X	243	1,344	X
17	X	37	113	X
341	49,116	139	945	18,658
208	16,590	135	1,003	18,144

資料:経済センサス活動調査

第 7 章

建 設

1. 町道の状況
2. 町道整備状況
3. 県道整備状況
4. 橋りょう現況
5. 町営住宅の状況
6. 町内の公園
7. 用途別建築確認申請状況
8. 工事種別建築確認申請状況
9. 構造別建築確認申請状況

1. 町道の状況

平成31年3月末日現在(単位:m、%)

路線数	実延長	規格改良済延長	改良率	舗装済延長	舗装率
447	333,325.00	248,240.90	74.47	249,953.60	74.99

資料:建設課建設班

2. 町道整備状況

平成31年3月末日現在(単位:m、%)

区分	合計	1級	2級	その他
実延長	333,325.0	44,729.3	32,820.3	255,775.4
改良済延長	248,240.90	43,814.10	30,801.10	173,625.70
改良率	74.5%	98.0%	93.8%	67.9%
舗装済延長	249,953.60	44,560.20	30,239.90	175,153.50
舗装率	75.0%	99.6%	92.1%	68.5%

資料:建設課建設班

3. 県道整備状況

平成31年4月末日現在(単位:km、%)

区 分		宮城県			涌谷町		
		実延長	改良	舗装	実延長	改良	舗装
主要地方道	延長	1,197.1	1,130.5	1,193.8	16.0	13.9	15.9
	率	-	94.4	99.7	-	86.8	99.5
一般県道	延長	1,139.8	983.2	1,115.2	10.4	9.8	10.4
	率	-	86.3	97.8	-	94.3	100.0

資料:建設課建設班

4. 橋りょう現況

平成31年3月末日現在(単位:m)

区分	合計		石橋		混合橋		木橋(潜橋)		永久橋	
	橋りょう数	延長	橋りょう数	延長	橋りょう数	延長	橋りょう数	延長	橋りょう数	延長
総数	218	2,038.00	0	0.00	0	0.00	0	0.00	218	2,038.00
1級町道	22	656.50	0	0.00	0	0.00	0	0.00	22	656.50
2級町道	24	275.50	0	0.00	0	0.00	0	0.00	24	275.50
その他	172	1,106.00	0	0.00	0	0.00	0	0.00	172	1,106.00

資料:建設課建設班

5. 町営住宅の状況

平成31年3月末日現在(単位:戸)

団地	計	旧法第1種		旧法第2種		新法	
		木造	非木造	木造	非木造	RC造	木造
八雲	72	-	-	-	-	72	-
淡島	112	2	62	-	48	-	-
一本柳	63	-	29	-	34	-	-
沢	6	-	6	-	-	-	-
六軒町裏	8	-	-	-	-	-	8
渋江	28	-	-	-	-	-	28
中江南	12	-	-	-	-	-	12
合計	301	2	97	0	82	72	48

資料:建設課都市計画班

6. 町内の公園

区分	名称	面積(m ²)	備考
都市公園	涌谷中央公園	10,000	テニスコート、運動広場他
	浅貞山児童公園	4,000	遊児施設
	城山公園	20,000	屋外ステージ
児童福祉施設	八雲児童遊園	806	児童福祉施設、遊児施設
	城山児童遊園	730	児童福祉施設、遊児施設

資料：建設課都市計画班・

7. 用途別建築確認申請状況

年度	総数		専用住宅		併用住宅	
	件数	延面積	件数	延面積	件数	延面積
平成26年度	136	19,543.85	115	14,784.55	1	130.42
平成27年度	59	9,784.99	47	6,338.30	1	145.94
平成28年度	65	10,742.48	51	6,727.76	2	1,979.14
平成29年度	57	6,430.97	43	4,317.83	0	0
平成30年度	60	24,810.66	46	5,248.95	2	14,208.09

8. 工事種別建築確認申請状況

各年3月末日現在(単位:m²)

年度	総数		新築		増築		その他	
	件数	延面積	件数	延面積	件数	延面積	件数	延面積
平成26年度	136	19,543.9	119	16,923.1	16	2,446.6	1	174.2
平成27年度	59	9,785.0	43	8,194.0	16	1,591.0	0	0.0
平成28年度	66	10,742.5	54	8,600.7	12	2,141.8	0	0.0
平成29年度	57	6,431.0	41	5,241.6	16	1,189.4	0	0.0
平成30年度	60	24,810.7	46	8,229.8	14	16,580.9	0	0.0

資料：建設課建設班

平成31年3月末日現在

位置

涌谷町字立町地内

涌谷町涌谷字日向町7番

涌谷町涌谷字下町地内

涌谷町字新町79番地

涌谷町涌谷字新下町浦188番地

福祉課子育て支援室

各年3月末日現在(単位:㎡)

その他		公共物	
件数	延面積	件数	延面積
19	4,613.98	1	14.9
11	3,300.75	0	0
10	1,865.57	2	170.01
14	2,113.14	0	0
9	4,718.50	3	635.12

資料:建設課建設班

9. 構造別建築確認申請状況

年度	総数		木造		鉄筋コンクリート		鉄骨
	件数	延面積	件数	延面積	件数	延面積	件数
平成26年度	136	19,543.9	124	16,878.1	0	0.0	10
平成27年度	59	9,785.0	53	6,991.2	1	163.4	4
平成28年度	66	10,742.5	53	8,698.4	1	0.0	11
平成29年度	57	6,431.0	51	5,917.9	0	0.0	4
平成30年度	60	24,810.7	50	20,541.6	1	0.0	7

各年3月末日現在(単位:㎡)

造	ブロック造		その他	
	延面積	件数	延面積	件数
	2,647.6	0	0	2
	1,494.5	0	0	1
	2,019.2	0	0	1
	487.5	0	0	2
	4,161.8	0	0	2

資料:建設課建設班

第 8 章

運 輸

1. 自動車保有台数

1. 自動車保有台数

各年3月末日現在(単位:台)

年度	総合計	登録車 合計	貨物用			乗合用	
			普通車	小型車	被けん引車	普通車	小型車
平成26年度	14,378	7,097	389	557	3	6	32
平成27年度	14,381	7,095	381	556	3	3	37
平成28年度	14,424	7,122	376	541	4	4	37
平成29年度	14,321	6,990	358	528	4	3	38
平成30年度	14,296	6,938	355	531	4	4	35

年度	乗用		特種(殊)		小型 二輪車
	普通車	小型車	特種車	大型特殊車	
平成26年度	2,256	3,660	185	9	304
平成27年度	2,331	3,591	184	9	319
平成28年度	2,431	3,533	181	15	328
平成29年度	2,473	3,380	186	20	328
平成30年度	2,520	3,283	185	21	333

年度	軽自動車			
	四輪乗用	四輪貨物	二輪	三輪
平成26年度	4,270	2,493	213	1
平成27年度	4,284	2,465	217	1
平成28年度	4,305	2,437	231	1
平成29年度	4,371	2,397	234	1
平成30年度	4,412	2,379	233	1

資料:東北運輸局宮城運輸支局

第 9 章

教 育 ・ 文 化

1. 幼稚園
2. 小学校
3. 中学校
4. 学年別児童・生徒の発育状況（宮城県）
5. 涌谷公民館・農村環境改善センターの利用状況
6. 体育施設の利用状況
7. 史料館入館者数
8. くがね創庫の利用状況
9. わくや万葉の里の利用状況
- 1 0. わくや天平の湯の利用状況
- 1 1. 指定文化財一覧

1. 幼稚園

各年5月1日現在(単位:園、学級、人)

年次	幼稚園数	学級数	教員数	幼児数			教員1人当 たり園児数
				計	男	女	
平成27年	4	12	26	147	72	75	5.7
平成28年	4	12	30	159	80	79	5.3
平成29年	4	12	27	154	85	69	5.7
平成30年	4	12	30	162	91	71	5.4
平成31年	4	12	27	219	121	98	8.1

資料:教育総務課「学校基本調査」

平成27年5月1日現在(単位:園、学級、人)

幼稚園名	本務教員数				兼務教員数		幼児数					
	学級数	計	男	女	男	女	合計			3歳	4歳	5歳
							計	男	女			
涌谷	3	6	0	6	0	3	58	24	34	13	26	19
涌谷南	3	5	1	4	0	3	24	13	11	5	7	12
ののだけ	3	6	1	5	0	4	34	16	18	11	13	10
さくらんぼこども園	3	9	2	7	0	0	31	19	12	10	9	12

資料:教育総務課「学校基本調査」

平成28年5月1日現在(単位:園、学級、人)

幼稚園名	本務教員数				兼務教員数		幼児数					
	学級数	計	男	女	男	女	合計			3歳	4歳	5歳
							計	男	女			
涌谷	3	7	0	7	0	6	64	30	34	19	16	29
涌谷南	3	5	1	4	0	0	27	14	13	13	5	9
ののだけ	3	8	2	6	2	5	41	21	20	16	12	13
さくらんぼこども園	3	10	4	6	0	0	27	15	12	7	11	9

資料:教育総務課「学校基本調査」

平成29年5月1日現在(単位:園、学級、人)

幼稚園名	本務教員数				兼務教員数		幼児数					
	学級数	計	男	女	男	女	合計			3歳	4歳	5歳
							計	男	女			
涌谷	3	8	1	7	0	0	54	30	24	12	25	17
涌谷南	3	5	1	4	0	0	34	19	15	14	14	6
ののだけ	3	5	1	4	0	1	35	18	17	8	15	12
さくらんぼこども園	3	9	2	7	0	0	31	18	13	9	11	11

資料:教育総務課「学校基本調査」

平成30年5月1日現在(単位:園、学級、人)

幼稚園名	本務教員数				兼務教員数		幼児数					
	学級数	計	男	女	男	女	合計			3歳	4歳	5歳
							計	男	女			
涌谷	3	9	2	7	0	0	58	34	24	16	14	28
涌谷南	3	5	1	4	0	0	39	25	14	10	15	14
ののだけ	3	8	1	7	0	0	38	18	20	13	10	15
さくらんぼこども園	3	8	2	6	0	0	27	14	13	9	10	8

資料:教育総務課「学校基本調査」

令和元年5月1日現在(単位:園、学級、人)

幼稚園名	本務教員数				兼務教員数		幼児数					
	学級数	計	男	女	男	女	合計			3歳	4歳	5歳
							計	男	女			
涌谷	3	9	1	8	0	0	51	29	22	12	22	17
涌谷南	3	5	1	4	0	0	36	20	16	6	10	20
ののだけ	3	7	1	6	0	0	45	25	20	18	14	13
さくらんぼこども園	3	6	2	4	0	0	87	47	40	28	29	30

資料:教育総務課「学校基本調査」

2. 小学校

各年5月1日現在(単位:校、学級、人)

年次	学校数	学級数	教員数	職員数	児童数			1学級当たり 児童数	教員1人当たり 児童数
					計	男	女		
平成27年	4	41	65	13	736	369	367	18.0	11.3
平成28年	3	33	53	10	711	360	351	21.5	13.4
平成29年	3	33	53	12	716	355	361	21.7	13.5
平成30年	3	33	53	11	695	345	350	21.1	13.1
令和元年	3	31	50	10	681	347	334	22.0	13.6

資料:教育総務課「学校基本調査」

学校名	学級数											
	計	単式						複式	特支	1学級当たり収容人		
		1年	2年	3年	4年	5年	6年			12人以下	13~25人	26~35人
計	681	120	103	113	100	109	120	—	16	8	7	12
涌谷第一小学校	425	79	57	74	63	77	70	—	5	2	0	9
月将館小学校	164	22	29	28	25	18	34	—	8	2	3	3
箕岳白山小学校	92	19	17	11	12	14	16	—	3	4	4	0

学校名	児童数											
	1年			2年			3年			4年		
	計	男	女	計	男	女	計	男	女	計	男	女
計	121	68	53	106	56	50	119	60	59	105	53	52
涌谷第一小学校	80	47	33	59	29	30	75	37	38	63	32	31
月将館小学校	22	12	10	29	16	13	32	19	13	29	14	15
箕岳白山小学校	19	9	10	18	11	7	12	4	8	13	7	6

令和元年5月1日現在(単位:学級、人)

			児童数		
員学級数(再掲)			合計	男	女
36~40人	41~45人	46人以上			
4	-	-	681	347	334
4	-	-	425	216	209
0	-	-	164	82	82
0	-	-	92	49	43

資料:教育総務課「学校基本調査」

令和元年5月1日現在(単位:学級、人)

5年			6年		
計	男	女	計	男	女
109	54	55	121	56	65
77	39	38	71	32	39
18	6	12	34	15	19
14	9	5	16	9	7

資料:教育総務課「学校基本調査」

3. 中学校

各年5月1日現在(単位:校、学級、人)

年次	学校数	学級数	教員数	職員数	生徒数			1学級当たり 生徒数	教員1人当たり 生徒数
					総数	男	女		
平成27年	1	15	31	5	459	237	222	30.6	14.8
平成28年	1	15	29	3	442	226	216	29.5	15.2
平成29年	1	14	29	3	391	206	185	27.9	13.5
平成30年	1	13	30	3	378	198	180	29.1	12.6
令和元年	1	15	31	4	365	195	170	24.3	11.8

資料:教育総務課「学校基本調査」

学校名	学級数	学級数						
		計	単式			複式	特支	1
			1年	2年	3年			12人以下
計	1	365	116	123	114	—	12	3
涌谷中学校	1	365	116	123	114	—	12	3

令和

学校名	生徒数								
	計	男	女	1年			2年		
				小計	男	女	小計	男	女
計	365	195	170	120	59	61	127	67	60
涌谷中学校	365	195	170	120	59	61	127	67	60

資料:

令和元年5月1日現在(単位:校、学級)

学級当たり収容人員学級数(再掲)			
13～25人	26～35人	36～40人	41～45人
0	12	0	—
0	12	0	—

資料:教育総務課「学校基本調査」

元年5月1日現在(単位:人)

3年		
小計	男	女
118	69	49
118	69	49

教育総務課「学校基本調査」

4. 学年別児童・生徒の発育状況(宮城県)

区分		小学校								
		1年		2年		3年		4年		5
		男	女	男	女	男	女	男	女	男
身長 (cm)	平成27年	116.7	115.8	123.1	121.7	128.4	127.7	134.0	134.3	139.4
	平成28年	117.0	116.4	122.8	122.3	128.3	127.9	134.0	134.1	139.3
	平成29年	117.0	116.0	122.8	121.9	128.5	127.8	133.8	133.9	139.4
	平成30年	116.8	116.5	122.8	122.1	128.8	128.3	134.0	134.2	139.6
	令和元年	116.9	115.5	122.6	121.4	128.5	127.7	133.9	134.2	139.3
体重 (kg)	平成27年	21.3	21.0	24.9	23.6	27.6	27.0	31.3	30.9	35.0
	平成28年	21.9	21.4	24.4	23.8	28.0	27.6	31.4	31.2	35.6
	平成29年	21.8	21.3	24.4	24.0	27.9	27.3	31.5	30.8	35.2
	平成30年	21.8	21.6	24.4	24.1	27.7	27.6	31.9	30.5	35.9
	令和元年	21.8	21.3	24.2	23.7	27.7	26.9	31.7	30.6	35.4

5. 涌谷公民館・農村環境改善センターの利用状況

涌谷公民館

年度	総利用回数	総利用者人数	交流ホール		会議室1		会議室2		会議室3		会議室4	
			回数	人数	回数	人数	回数	人数	回数	人数	回数	人数
平成26年度	0	0	0	0	-	-	-	-	-	-	-	-
平成27年度	834	49,162	119	10,596	168	5,748	98	5,192	117	3,578	11	2,384
平成28年度	1,573	22,600	403	9,305	312	3,181	141	1,814	162	1,188	37	194
平成29年度	2,728	23,467	547	12,245	369	4,021	220	2,718	163	1,145	36	195
平成30年度	1,664	21,615	518	12,997	392	3,722	172	876	188	1,294	-	-

農村環境改善センター

年度	総利用回数	総利用者人数	談話室		多目的ホール		調理室		研修室Ⅰ		研修室Ⅱ	
			回数	人数	回数	人数	回数	人数	回数	人数	回数	人数
平成26年度	573	7,654	149	1,007	124	3,391	27	448	164	1,885	71	523
平成27年度	470	5,892	85	335	144	2,990	19	332	163	1,797	39	208
平成28年度	454	5,261	147	1,079	133	2,262	14	258	128	1,334	11	121
平成29年度	443	4,819	111	613	135	2,354	34	364	125	1,234	4	27
平成30年度	365	4,532	97	1,073	135	2,184	13	155	91	941	7	58

各年5月1日現在(単位:cm、kg)

		中学校						
年	6年		1年		2年		3年	
女	男	女	男	女	男	女	男	女
140.3	145.7	147.6	154.1	152.3	160.6	155.5	165.8	156.8
140.7	146.4	147.0	153.8	152.6	160.6	155.4	165.6	156.5
140.7	145.8	147.2	154.9	152.1	160.6	155.1	165.9	156.4
140.9	145.9	146.8	153.9	152.0	161.2	155.2	166.3	156.7
141.2	145.9	146.9	153.4	152.3	160.9	155.2	165.9	156.5
34.5	40.4	40.6	46.2	45.0	50.1	48.9	55.3	50.5
35.1	41.1	39.5	46.1	45.6	50.5	49.0	55.1	50.9
35.1	39.9	40.3	45.9	44.9	51.6	48.3	55.4	50.8
34.8	39.9	39.8	45.9	45.1	50.7	48.2	55.7	51.4
35.5	40.1	39.5	46.1	45.7	51.3	48.2	55.8	50.4

資料:教育総務課「学校保健統計調査」

(単位:回、人)

和室1		和室2		和室3		視聴覚コーナー		創作室		調理実習室		談話室	
回数	人数	回数	人数	回数	人数	回数	人数	回数	人数	回数	人数	回数	人数
0	0	-	-	-	-	0	0	0	0	-	-	-	-
75	5,287	50	4,769	126	3,749	21	2,879	-	-	34	2,816	15	2,164
59	652	107	702	241	2,086	27	2,493	-	-	49	766	35	219
97	710	1,078	672	166	934	26	670	-	-	2	5	24	152
104	688	83	256	155	1,117	34	392	-	-	18	273	-	-

資料:涌谷公民館

(単位:回、人)

和会議室		サークル作業室		図書資料室	
回数	人数	回数	人数	回数	人数
38	400	0	0	0	0
18	210	2	20	0	0
13	153	5	46	3	8
21	194	7	18	6	15
22	121	0	0	0	0

資料:箕岳公民館

6. 体育施設の利用状況

(単位:人)

年度		B&G海洋センター			涌谷農村 勤労福祉 センター	涌谷 スタジアム	麓岳地区 町民体育 館
		武道館	体育館	プール			
平成26年度	午前	9,541	15,184	659	7,603	9,298	3,259
	午後			1,325	7,936		
	夜間				6,379	2,506	
	合計	9,541	15,184	1,984	21,918	11,804	
平成27年度	午前	9,681	12,193	591	7,323	8,223	2,907
	午後			1,245	8,145		
	夜間				7,272	1,706	
	合計	9,681	12,193	1,836	22,740	9,929	
平成28年度	午前	9,884	12,961	802	6,642	12,309	3,940
	午後			1,345	6,462		
	夜間				6,382	11,066	
	合計	9,884	12,961	2,147	19,486	23,375	
平成29年度	午前	9,889	11,384	890	6,579	21,119	3,970
	午後				5,329		
	夜間				6,137	6,582	
	合計	9,889	11,384	890	18,045	27,701	
平成30年度	午前	10,244	12,145	1,043	7,482	11,407	2,554
	午後				5,413		
	夜間				5,438	8,136	
	合計	10,244	12,145	1,043	18,333	19,543	

資料:生涯学習課生涯学習班

7. 史料館入館者数

(単位:人、日)

年度	入館者数	うち入館料 免除者数	開館日数	1日平均 入館者数
平成25年度	3,051	425	201	15.2
平成26年度	2,852	419	210	13.5
平成27年度	3,022	430	209	14.4
平成28年度	2,827	496	211	13.4
平成29年度	2,376	310	210	11.3
平成30年度	2,728	299	210	13.0

注: 史料館の開館は4月～11月末日である。資料: 生涯学習課生涯学習班
東日本大震災による被害の為、平成23年4月1日～平成25年4月14日まで休館

8. くがね創庫の利用状況

(単位:人、日)

年月	ギャラリー			くがね館 ホール	くがね館 図書・情報 コーナー	さくら館	広場	総利用者 数
	利用者数	開館日数	1日平均 利用者数					
平成26年度	481	305	1.6	5,290	587	4,417	1,071	11,846
平成27年度	172	306	0.6	3,231	487	6,696	1,206	11,792
平成28年度	171	308	0.6	4,002	654	7,524	13	12,672
平成29年度	237	306	0.8	4,809	599	2,719	4,006	12,370
平成30年4月	8	26	0.3	476	45	232	0	761
5月	4	26	0.2	574	50	615	0	1,243
6月	13	26	0.5	43	41	280	0	377
7月	14	27	0.5	191	66	296	5,004	5,571
8月	4	26	0.2	0	28	125	0	157
9月	11	26	0.4	731	31	117	0	890
10月	6	26	0.2	216	43	171	0	436
11月	32	27	1.2	665	12	229	0	938
12月	2	23	0.1	202	16	147	0	367
平成31年1月	2	23	0.1	69	9	107	0	187
2月	4	24	0.2	86	16	239	0	345
3月	50	27	1.9	932	25	204	0	1,211

注: 平成14年4月20日のオープンである。

資料: 生涯学習課生涯学習班

9. わくや万葉の里の利用状況

(単位:人、日)

年度	歴史館			砂金採り体験	直売所	総利用者数
	利用者数	開館日数	1日平均利用者数			
平成26年度	6,395	365	17.5	3,145	9,256	18,796
平成27年度	6,775	365	18.6	3,802	8,095	18,672
平成28年度	5,913	365	16.2	3,138	6,226	15,277
平成29年度	7,308	365	20.0	4,207	6,470	17,985
平成30年度	7,664	328	23.4	4,728	8,142	20,534

資料:地域振興公社

10. わくや天平の湯の利用状況

(単位:人、日)

年度	入浴者数	売店有料利用	合計	開館日数	1日平均入浴者数
平成26年度	149,344	54,176	203,520	341	438.0
平成27年度	133,529	51,178	184,707	333	401.0
平成28年度	158,729	55,229	213,958	340	466.9
平成29年度	149,480	44,818	194,298	340	439.6
平成30年度	150,402	45,407	195,809	322	467.1

資料:地域振興公社

11 指定文化財一覧

	種別	名称	所在地	指定区分	員数	所有者	指定年月日	指定文化財の内容
有形文化財	考古資料	史跡黄金山産金遺跡出土古瓦	涌谷字黄金迫、字大崩	県指定	8点	個人	昭和51年3月29日	天平21年(749)の天平産金に関連して建立された仏堂を示すもので、陸奥国分寺・尼寺の建立や多賀城の変遷にも深く関連した貴重な資料。「天平」銘瓦製宝珠1点重弁蓮花文軒丸瓦3点、偏行唐草文平瓦3点、「天平」銘入丸瓦1点
	歴史資料	涌谷伊達家墓石群	涌谷字龍淵寺	町指定歴史資料1号	18	個人	平成24年2月8日	涌谷伊達家墓所にある涌谷伊達家六代夫人法身院(享保九年・一七二四没)から十六代・胤正夫妻(夫人は昭和十五年・一九四〇没)までの歴代邑主および夫人の十八基の墓石群である。墓石十八基と霊屋五棟に附する灯籠、香炉、花立等の石造物群を附とする
	建造物	見龍院霊屋	涌谷字龍淵寺	県指定建15号	1棟	個人(涌谷町管理)	昭和43年12月13日	涌谷伊達家4代伊達安芸宗重公の霊屋である。寛文13(1673)年の創建で総けやきの素木づくりで向拝がつき、宝船造りの屋根、床は石敷。内部に宗重公の木座像を安置する。
	建造物	妙見宮拝殿	涌谷字日向町	県指定建32号	1棟	神明社	昭和63年4月30日	涌谷伊達家の氏神を祀る。現在の拝殿は、元禄10(1697)年の創建になるもので、旧本殿である。元禄期の建築として、貴重な意匠が残されている。附厨子1基 棟札2枚矢羽2枚
	建造物	見龍廟(涌谷伊達家墓所内霊屋)	涌谷字龍淵寺	町指定建造物1号	4棟	個人(涌谷町管理)	昭和46年5月13日	見龍院霊屋に並んで、霊屋4棟と涌谷伊達氏代々の墓石18基及び石塔があり、涌谷伊達家墓所を構成する。江戸時代中期以降の墓制として墓所が一群にまとまっているのは、近世霊屋の遺構を知る上で貴重である。
	建造物	妙見宮(長床・本殿)	涌谷字日向町	町指定建造物3号	2棟	神明社	昭和47年5月8日	本殿は、享保2年(1717)の建築。涌谷伊達氏の氏神で、祭神は北斗星である。
	建造物	千石家薬医門	涌谷字下町	町指定建造物2号	1棟	涌谷町	昭和61年12月22日	涌谷伊達家の宿老千石家の門である。江戸時代中期頃の門で、屋根は切妻カヤ葺で軒が低く安定感がある。素朴ではあるが、武家門として涌谷伊達氏の高級家中の門の形式を伝えるものである。
	建造物	西光寺薬医門	小里字不動	町指定建造物6号	1棟	西光寺	平成5年1月18日	現在、西光寺の山門である。江戸時代中期のもので、屋根は箱棟、切妻破風造、カヤ葺で規模が大きく、材料も立派である。どっしりと落ち着いたもので堂々たる感じがする。
	建造物	佐々木家住宅(広間、主屋、板倉2棟、棟門、厩舎)	涌谷町涌谷字黄金迫	町指定建造物7号	6棟	個人	平成12年6月28日	佐々木家は涌谷伊達家家中で騎馬御免の家柄、3貫961文の知行をもつ上級家中であり、屋敷地とともに古くからの家構を総体的に見ることができる。広間:200年を下らない建築 主屋:文政9(1826)年建築 板倉(33.05m):天保2(1831)年建築
	建造物	涌谷館跡隅槽(太鼓堂)	涌谷町涌谷字下町	町指定建造物8号	1棟	涌谷町	平成12年6月28日	江戸時代、涌谷伊達氏の在所であった涌谷要害内に位置し、現在は隅槽と石垣の一部のみが残存する。天保8年(1837)の再建と伝えられ嘉永7年(1854)の絵図面には太鼓堂の様子が描かれており、この頃以前の建築と思われる。
	建造物	黄金山神社(拝殿)	涌谷字黄金宮前	町指定建造物9号	1棟	黄金山神社	平成17年3月3日	本拝殿は黄金宮について検証をおこなった沖安海への献金をもとに天保6年(1835)着工、天保8年(1837)竣工したもので、国史跡黄金山産金遺跡の中心的文化財として天平産金の歴史と由来を伝えている。明治5年5月県社に列している。
	建造物	土井家坊舎(仁王堂)	涌谷町麓岳字神楽岡	町指定建造物10号	1棟	個人	平成17年3月3日	麓岳寺の坊舎は、その殆どが天保13年(1842)の野火で焼失している。本坊舎は、観音堂を再建した棟梁の手により再建されたと言われる。麓岳寺坊舎のなかで最も良好な保存状態を保ち、優れた建築意匠と間取りの配置から江戸末期の充実した住坊建築の典型として貴重である。
民俗文化財	有形民俗文化財	獅子舞絵馬	涌谷町涌谷字日向町	町指定建造物1号	1点	神明社	平成12年6月28日	町内に現存する「古式獅子舞」について、当時の状況を極めて写実的に描写している最古の記録であり、「古式獅子舞」の由来、種別、芸態等を解明する上で極めて貴重な文化財である。板絵、彩色、長方形 150×118cm、絵師三枝徳三郎、文久二年(1862)九月九日奉納
	無形民俗文化財	麓岳寺正月行事	麓岳字神楽岡	県指定無民28号	1	麓岳寺	昭和57年3月30日	修正会と白山神事からなる。特に白山神事は、東北地方に数少ない宮座組織の当屋制に近い形態の行事であり、正月二十五日の白山祭における御弓神事を中心にした民俗行事は、東北の庶民信仰を見るうえに極めて価値高いものがある。
	無形民俗文化財	古式獅子舞	涌谷町古式獅子舞保存会事務局	町指定2号	1	涌谷町古式獅子舞保存会	平成12年6月28日	天文21年(1552)に、巨理元宗が、京都愛宕神社を分社として移した際に同時に伝えられたものと伝わる。記録では、文久2年(1862)の妙見宮奉納絵馬が残存。伎楽系の獅子舞と太神楽系の芸態が入り混じって形成されているとされ、県内に少ない太神楽として極めて貴重な無形民俗文化財である。

	種別	名称	所在地	指定区分	員数	所有者	指定年月日	指定文化財の内容
史跡・名勝・天然記念物	史跡	黄金山産金遺跡	涌谷字黄金山山地内	国指定文委記43号	1	黄金山神社	昭和42年12月15日	本邦金の始出地である「陸奥国小田郡のみちのく山」の中樞に位置した、産金に因んだ仏堂跡である。産出金は奈良東大寺大仏を完成へと導く塗金料として貢献された。関連して大伴家持も万葉集に歌を残しており、万葉史跡の北限にもあたる。
	史跡	長根貝塚	小里字長根地内	国指定庁保記9の2号	1	涌谷町ほか	昭和45年3月9日	淡水性の貝類を主体とする馬蹄形貝塚で、縄文時代早期から晩期までの長期間にわたる貝塚文化層が良好に残した本地域でも中樞をなすと考えられる縄文集落である。発掘により宮城県で最初の竪穴式住居跡2棟が発見されている。
	史跡	追戸横穴古墳群	涌谷字追戸沢二地内	町指定3号	1	涌谷町	平成6年7月14日	追戸横穴墓群のうち、A、B、C地区を指定。古墳時代末期～奈良時代頃の墳墓と推定され、独特の棺座形態をもつものもある。追戸A地区1、2号墳は奥行き10m程の代表的な横穴墓で、特に2号墓では赤彩が施される。特徴的な出土品として関東系の土器、トンボ玉、勾玉、切子玉などがある。
	史跡	佐々木家屋敷庭園、及び保存樹木(櫻3本、杉1本)	涌谷字黄金迫	町指定4号	1	個人	平成12年6月28日	佐々木家住宅と共に、江戸時代中頃から不変であるとみられ古くからの屋敷地の様子を留める。屋敷内は広間・主屋を中心に庭園が造られ、要所に巨木を配している。宅地面積4,899.81㎡
	史跡	涌谷城跡	涌谷字下町	町指定5号	1	涌谷神社ほか	平成20年4月2日	中世から、涌谷氏の城館跡としての利用が知られ、天正19年(1591年)以降、近世を通して涌谷伊達氏(亙理氏)の居館(涌谷要害)となり近世城郭として機能した。現在、涌谷要害の旧本丸跡には、旧詰ノ門付近の石垣・石段や太鼓堂が近世からの遺構として存し、往時の名残りを留めながら公園整備され、広く親しまれている。約33,554㎡
	天然記念物	篁峯寺夫婦杉	篁岳字神楽岡	町指定1号	2本	篁峯寺	昭和60年7月1日	篁岳のシンボルとしてあるもので、根元で1本になっているので俗に夫婦杉と言われている。高さ26.6m 幹回り4.55m。
	天然記念物	篁峯寺次郎杉	篁岳字神楽岡	町指定3号	1本	篁峯寺	昭和60年7月1日	篁岳のシンボルとしてあるもので、次郎杉と呼ばれている。高さ23.7m 幹回り4.92m。
	天然記念物	篁峯寺三郎杉	篁岳字神楽岡	町指定4号	1本	篁峯寺	昭和60年7月1日	篁岳のシンボルとしてあるもので、三郎杉と呼ばれている。高さ29.5m 幹回り5.15m。
	天然記念物	篁峯寺四郎杉	篁岳字神楽岡	町指定5号	1本	篁峯寺	昭和60年7月1日	篁岳のシンボルとしてあるもので、四郎杉と呼ばれている。高さ28.5m 幹回り4.17m。
	天然記念物	黄金宮ご神木の杉	涌谷字黄金宮前	町指定6号	2本	黄金山神社	昭和60年7月1日	黄金山神社の神木としてあるもので、神社の聖域を守る。高さ28.4m 幹回り4.1m。
	天然記念物	小里関屋のさいかち	小里字不動	町指定7号	1本	個人	昭和60年7月1日	葛西家再興を祈願して植えられたとの伝説があるさいかちの巨木で、高さ14.7m 幹回り4.46m。
	天然記念物	小里長畑のさいかち	小里字大道	町指定8号	1本	個人	昭和60年7月1日	葛西家再興を祈願して植えられたとの伝説があるさいかちの巨木で、高さ8.7m 幹回り4.1m。
	天然記念物	小里柳沢のさいかち	小里字柳沢	町指定9号	1本	個人	昭和60年7月1日	葛西家再興を祈願して植えられたとの伝説があるさいかちの巨木で、高さ23.5m 幹回り4.22m。
	天然記念物	小里柳沢のいちい	小里字柳沢	町指定10号	1本	個人	昭和60年7月1日	いちいの木としては、県内でも数少ない巨木で、高さ4.32m 幹回り1.5m。
	天然記念物	篁岳実相坊のいちい	篁岳字神楽岡	町指定11号	1本	個人	昭和60年7月1日	いちいの木としては、県内でも数少ない巨木で、高さ7.87m 幹回り1.1m。
	天然記念物	お新山さまのいちよう	字裏桜町	町指定12号	1本	新山速玉雄神社	昭和62年8月1日	新山速玉雄神社の歴史を語るいちようの巨木。小乳根を持つ。高さ21.63m 幹回り3.45m。
	天然記念物	城山のもみの木	涌谷字下町	町指定13号	1本	宗教法人涌谷神社	昭和62年8月1日	涌谷神社の社殿に至る石段左に位置し、町内のもみの木として最大級である。高さ20.32m 幹回り2.82m。
	天然記念物	亙理家のさるすべり	涌谷字下町	町指定14号	1本	個人	昭和62年8月1日	亙理家の屋敷内に成育し、この種としては涌谷地方では例のない大木である。高さ13.18m 幹回り1.57m。
	天然記念物	小里一本木のさいかち	小里字松崎	町指定15号	1本	個人	昭和62年8月1日	葛西家再興を祈願して植えられたとの伝説があるさいかちの巨木である。高さ17.80m 幹回り4.08m。
	天然記念物	不動沢のけやき	吉住字西山	町指定17号	3本	涌谷町	昭和62年8月1日	吉住滝不動内にある。けやきの希少な大木で、若葉と紅葉が素晴らしく枝の張りも良い。櫻 高さ29.45m 幹回り3.14m。櫻 高さ27.50m 幹回り2.51m。櫻 高さ27.50m 幹回り2.19m。
天然記念物	花勝山のいちい	字花勝山1号	町指定18号	1本	個人	昭和62年8月1日	いちいの木の巨木で、傘型に手入れが行き届いている。高さ4.48m 幹回り4.92m。	

第 10 章

町 民 生 活

1. 産業別町内総生産
2. 町民所得の分配

1. 産業別町内総生産

(単位:百万円、%)

区分	実額			対前年度増加率		構成比	
	平成27年度	平成28年度	平成29年度	平成28年度	平成29年度	平成28年度	平成29年度
1 第1次産業	2,223	2,280	2,287	2.6	0.3	2.9	2.9
農 業	2,186	2,243	2,257	2.6	0.6	2.9	2.8
林 業	37	37	30	0.0	△ 18.9	0.0	0.0
水産業	0	0	0	-	-	-	-
2 第2次産業	41,834	48,954	51,634	17.0	5.5	62.7	64.9
鉱 業	54	38	35	△ 29.6	△ 7.9	0.0	0.0
製 造 業	38,435	46,153	48,798	20.1	5.7	59.1	61.3
建 設 業	3,345	2,763	2,801	△ 17.4	1.4	3.5	3.5
3 第3次産業	28,325	26,882	25,667	△ 5.1	△ 4.5	34.4	3.5
電気・ガス・水道・廃棄物処理業	1,105	1,168	1,150	5.7	△ 1.5	1.5	1.4
卸売・小売業	5,051	4,823	5,014	△ 4.5	4.0	6.2	6.3
運輸・郵便業	1,214	1,205	1,130	△ 0.7	△ 6.2	1.5	1.4
宿泊・飲食サービス業	661	686	649	3.8	△ 5.4	0.9	0.8
情報通信業	1,063	1,051	1,002	△ 1.1	△ 4.7	1.3	1.3
金融・保険業	818	765	751	△ 6.5	△ 1.8	1.0	0.9
不動産業	5,288	5,168	5,057	△ 2.3	△ 2.1	6.6	6.4
専門・科学技術、業務支援サービス業	894	868	798	△ 2.9	△ 8.1	1.1	1.0
公 務	2,631	2,675	2,578	1.7	△ 3.6	3.4	3.2
教 育	1,884	1,757	1,334	△ 6.7	△ 24.1	2.2	1.7
保健衛生・社会事業	4,124	4,280	4,310	3.8	0.7	5.5	5.4
その他のサービス	3,592	2,436	1,894	△ 32.2	△ 22.2	3.1	2.4
4 輸入品に課される税・関税(総資本形成に係る消費税控除後)	531	620	696	16.8	12.3	0.8	0.9
市町村内総生産	72,306	78,102	79,559	8.0	1.9	100.0	100.0

資料:市町村民経済計算

2. 町民所得の分配

(単位:百万円、%)

区分	実額			対前年度比		構成比	
	平成27年度	平成28年度	平成29年度	平成28年度	平成29年度	平成28年度	平成29年度
1 雇用者報酬	24,920	24,725	24,934	0.8	0.8	59.3	58.8
賃金・俸給	21,452	21,203	21,374	△ 1.2	0.8	50.8	50.4
雇主の社会負担	3,468	3,522	3,560	1.6	1.1	8.4	8.4
2 財産所得	2,030	1,806	1,846	△ 11.0	2.2	4.3	4.4
一般政府	△ 16	△ 51	17	△ 218.8	133.3	△ 0.1	0.0
受取	263	210	259	△ 20.2	23.3	0.5	0.6
支払	279	261	242	△ 6.5	△ 7.3	0.6	0.6
家計	2,023	1,835	1,804	△ 9.3	△ 1.7	4.4	4.3
利子	341	375	341	10.0	△ 9.1	0.9	0.8
受取	432	460	434	6.5	△ 5.7	1.1	1.0
支払	91	85	93	△ 6.6	9.4	0.2	0.2
配当(受取)	442	307	359	△ 30.5	16.9	0.7	0.8
その他の投資所得 (受取)	1,033	937	920	△ 9.3	△ 1.8	2.2	2.2
賃貸料(受取)	207	216	184	4.3	△ 14.8	0.5	0.4
対家計民間 非営利団体	23	22	25	△ 4.3	13.6	0.1	0.1
受取	27	26	29	△ 3.7	11.5	0.1	0.1
支払	4	4	4	0.0	0.0	0.0	0.0
3 企業所得	15,071	15,185	15,598	0.8	2.7	36.4	36.8
民間法人企業	10,867	11,134	11,408	2.5	2.5	26.7	26.9
公的企業	27	1	0	△ 96.3	△ 100.0	0.0	0.0
個人企業	4,177	4,050	4,190	△ 3.0	3.5	9.7	9.9
農林水産業	414	551	808	33.1	46.6	1.3	1.9
その他の産業	1,344	1,109	1,074	△ 17.5	△ 3.2	2.7	2.5
持ち家	2,419	2,390	2,308	△ 1.2	△ 3.4	5.7	5.4
市町村民所得(分配)	42,021	41,716	42,378	△ 0.7	1.6	100.0	100.0

資料:市町村民経済計算

第 11 章

社 会 福 祉

1. 生活保護の状況
2. 児童手当の状況
3. 子ども（乳幼児）医療費助成の状況
4. 重度心身障害児（者）の医療費助成の状況
5. 母子・父子家庭医療費助成の状況
6. 身体障害者手帳所持者数
7. 療育手帳所持者数
8. 保育所の状況
9. 八雲児童館・杉の子学童クラブ・涌一小学童クラブ・小里学童クラブの利用状況
10. 赤十字会費
11. 国民年金の状況
12. 国民健康保険の状況
13. 老人医療の受給者数・給付件数・給付金額
14. 介護保険の状況
15. 高齢者福祉介護保険の利用状況

1. 生活保護の状況

(単位:世帯、人、%)

年度	保護延数			保護人員延数					
	世帯	人員	保護率 (人口千分比)	生活扶助	教育扶助	住宅扶助	医療扶助	その他の 扶助	合計
平成26年度	88	118	7.0	100	6	62	106	21	295
平成27年度	88	117	7.0	100	7	65	103	20	295
平成28年度	95	129	7.7	108	10	76	113	27	334
平成29年度	105	155	9.5
平成30年度	114	159	10.1

資料:福祉課福祉班

2. 児童手当の状況

児童手当

年度	被用者		非被用者		特例給付	
	延児童数	支出額	延児童数	支出額	延児童数	支出額
平成26年度	15,527	174,425	5,662	64,910	149	745
平成27年度	15,409	173,815	5,309	60,065	140	700
平成28年度	15,134	170,385	5,017	56,835	158	790
平成29年度	14,656	164,920	4,656	52,765	184	920
平成30年度	14,659	164,885	4,166	47,620	169	845

こども手当

年度	被用者		非被用者		中学生	
	延児童数	支出額	延児童数	支出額	延児童数	支出額
平成22年度	9,697	126,061	5,158	67,054	4,074	52,962
平成23年度	10,587	133,275	5,639	71,242	4,337	52,943
平成24年度	840	12,600	3,790	40,525	1,244	12,440

※こども手当は、平成22年から実施され平成25年4月1日をもって児童手当の名称に戻された為、平成24年度以降データ無し。

3. 子ども(乳幼児)医療費助成の状況

年度	国保会計			社保会計		
	対象者	件数	助成額	対象者	件数	助成額
平成26年度	336	4,814	9,733	1,082	16,443	31,326
平成27年度	415	5,030	10,040	1,478	18,611	35,098
平成28年度	401	4,846	9,601	1,551	17,967	34,090
平成29年度	413	4,601	9,881	1,800	21,935	43,447
平成30年度	413	4,867	10,250	1,800	23,215	46,234

注:対象者数は、各年4月1日現在

(単位:人、千円)

合計	
延児童数	支出額
21,338	240,080
20,858	234,580
20,309	228,010
19,496	218,605
18,994	213,350

(単位:人、千円)

合計	
延児童数	支出額
18,929	246,077
20,563	257,460
5,874	65,565

資料:福祉課子育て支援室

(単位:人、件、千円)

合計		
対象者	件数	助成額
1,418	21,257	41,059
1,893	23,641	45,138
1,952	22,813	43,691
2,213	26,536	53,328
2,213	28,082	56,484

資料:福祉課子育て支援室

4. 重度心身障害児(者)の医療費助成の状況

(単位:人、件、千円)

年度	対象者	件数	助成額	摘要
平成26年度	447	6,721	37,940	償還方式
平成27年度	415	6,559	35,054	償還方式
平成28年度	390	7,074	37,899	償還方式
平成29年度	392	6,873	37,372	償還方式
平成30年度	357	6,457	34,884	償還方式

資料:福祉課福祉班

注:対象者数は各年度10月1日更新のため10月1日現在の所持者数である。

対象者(身障手帳1・2級内部障害3級、療育手帳A、特別児童扶養手当1級)

5. 母子・父子家庭医療費助成の状況

(単位:人、件、千円)

区分	母子・父子家庭医療費助成		
	対象者	件数	助成金
平成26年度	452	973	2,449
平成27年度	481	818	2,341
平成28年度	456	878	3,066
平成29年度	426	736	3,065
平成30年度	413	531	1,832

注:対象者数は、各年4月1日現在

資料:福祉課子育て支援室

6. 身体障害者手帳所持者数

各年度3月末日現在(単位:人)

年度	総数	視覚障害	聴覚・平衡 機能障害	肢体不自由	内部障害	音声・言語
平成26年度	695	46	59	356	229	5
平成27年度	704	48	56	372	223	5
平成28年度	657	41	56	345	210	5
平成29年度	665	40	62	341	218	4
平成30年度	674	42	60	328	239	5

資料:福祉課福祉班

7. 療育手帳所持者数

各年度3月末日現在(単位:人)

年度	総数	A	B
平成26年度	169	72	97
平成27年度	169	73	96
平成28年度	174	72	102
平成29年度	174	72	102
平成30年度	183	72	111

資料:福祉課福祉班

8. 保育所の状況

各年度4月1日現在(単位:人)

年度	区分	定員	児童数			
			3歳未満児	3歳児	4歳以上児	計
平成26年度	さくらんぼこども園	110	64	27	45	136
	涌谷保育園	110	52	24	41	117
	計	220	116	51	86	253
平成27年度	さくらんぼこども園	110	75	35	55	165
	涌谷保育園	110	55	24	44	123
	計	220	130	59	99	288
平成28年度	さくらんぼこども園	110	71	35	61	167
	涌谷保育園	110	46	28	50	124
	計	220	117	63	111	291
平成29年度	さくらんぼこども園	110	60	32	61	153
	涌谷保育園	110	50	20	52	122
	計	220	110	52	113	275
平成30年度	さくらんぼこども園	153	62	29	56	147
	涌谷保育園	110	55	22	46	123
	計	263	117	51	102	270

資料:福祉課子育て支援室

9. 八雲児童館・杉の子学童クラブ・涌一小学童クラブの利用状況

(八雲児童館)

年度	年間延 利用数	内訳				登録 幼児数	登録 学童数
		幼児クラブ	学童クラブ	自由来館	集会		
平成26年度	28,796	405	13,791	7,513	5,096	15	40
平成27年度	33,595	955	18,667	7,346	4,593	18	52
平成28年度	35,584	951	20,883	6,572	5,110	21	60
平成29年度	41,514	608	27,551	8,095	3,811	13	79
平成30年度	36,735	603	25,066	7,455	2,129	10	74

(杉の子学童クラブ)

年度	年間延 利用数	内訳		登録学童数	1日平均 利用者数	開館日数
		学童クラブ	自由来館			
平成26年度	13,130	5,167	2,209	28	53.8	244
平成27年度	9,014	8,289	639	20	37.2	242
平成28年度	12,161	9,593	456	26	50.4	241
平成29年度	15,961	13,246	2,670	35	65.4	244
平成30年度	15,315	13,078	21,111	38	61.2	250

資料:八雲児童館

(涌一小学童クラブ)

年度	年間延 利用数	内訳		登録学童数	1日平均 利用者数	開館日数
		学童クラブ	自由来館			
平成26年度	14,671	11,760	2,880	27	60.1	244
平成27年度	13,621	10,506	3,074	27	56.3	242
平成28年度	13,299	11,466	1,771	35	55.1	241
平成29年度	17,718	14,721	2,971	41	72.6	244
平成30年度	17,012	13,861	3,151	40	67.7	250

資料:八雲児童館

(小里箕岳学童クラブ)

年度	年間延 利用数	内訳		登録学童数	1日平均 利用者数	開館日数
		学童クラブ	自由来館			
平成26年度	3,214	702	2,425	3	13.2	244
平成27年度	4,301	3,267	1,001	8	14.7	242
平成28年度	4,144	3,509	583	9	17.1	241
平成29年度	4,003	3,407	564	10	16.6	240
平成30年度	5,744	5,050	562	15	22.9	250

10. 赤十字会費

(単位:千円、%)

年度	目標額	会費	目標額に対する 会費率
平成26年度	2,324	2,415	103.9
平成27年度	2,415	2,375	98.3
平成28年度	2,375	2,310	97.2
平成29年度	2,300	2,253	98.0
平成30年度	2,390	2,305	96.4%

資料:福祉課福祉班

(単位:人、日)

1日平均 利用者数	開館日数
99.6	289
115.4	291
121.4	293
140.2	296
126.2	291

資料:八雲児童館

11. 国民年金の状況

年度	加入者数(年度末)				年金給付			
	総数	第1号被保険者		第3号被保険者	総数		老齢	
		強制	任意		受給権者数	年金額	受給権者数	年金額
平成26年度	3,289	2,434	16	839	5,665	3,501,966	5,293	3,192,950
平成27年度	3,034	2,207	16	811	5,754	3,636,910	5,390	3,329,882
平成28年度	2,727	1,947	16	764	5,872	3,757,258	5,501	3,422,278
平成29年度	2,515	1,791	10	714	6,013	3,898,639	5,642	3,584,397
平成30年度	2,318	1,629	11	678	5,985	3,849,706	5,621	3,539,465

12. 国民健康保険の状況

(1) 加入世帯・被保険者数・国民健康保険税

年度	年平均				保険税 収納額	収納率	1世帯 当たり 負担額
	加入世帯数	被保険者数					
		一般	退職	老人			
平成26年度	2,944	5,160	358	0	475,050	80.5	161.4
平成27年度	2,864	4,981	288	0	431,391	80.3	150.6
平成28年度	2,784	4,834	178	0	434,844	80.8	156.2
平成29年度	2,637	4,561	87	0	419,503	83.0	159.1
平成30年度	2,561	4,403	38	0	385,873	82.3	150.7

注:1世帯・1人当たり負担額は、各年度決算収納額を年平均世帯数・被保険者数で割った数字である。

(2) 給付件数及び給付金額

年度	医療給付					
	小計		療養の給付等		療養費等	
	件数	給付額	件数	給付額	件数	給付額
平成26年度	74,172	1,272,266	72,805	1,263,653	1,367	8,613
平成27年度	72,947	1,309,254	71,590	1,300,560	1,357	8,694
平成28年度	69,870	1,274,207	68,529	1,266,324	1,341	7,883
平成29年度	65,557	1,271,171	63,975	1,261,807	1,582	9,364
平成30年度	64,757	1,211,064	63,190	1,202,364	1,567	8,700

(単位:人、千円)

年金給付							
障害		遺族		老齢福祉		寡婦年金	
受給権者数	年金額	受給権者数	年金額	受給権者数	年金額	受給権者数	年金額
326	279,437	33	24,002	0	0	13	5,577
320	277,003	36	26,687	0	0	8	3,338
324	280,097	41	32,147	0	0	6	2,736
330	283,690	41	30,551	0	0	7	3,048
327	282,267	37	27,973	0	0	6	2,733

資料:町民生活課町民生活班

(単位:世帯、人、千円、%)

被保険者 1人当たり 負担額	年度末	
	被保険者数	加入率
86.1	5,363	31.3
81.9	5,110	30.3
86.8	4,827	28.9
90.3	4,524	27.4
86.9	4,369	27.0

資料:健康課国保介護班
税務課税務班・納税班

(単位:件、千円)

出産育児一時金		葬祭費		高額療養費	
件数	給付額	件数	給付額	件数	給付額
23	9,660	34	1,700	2,616	164,377
17	7,124	36	1,800	2,912	179,804
14	6,284	35	1,750	3,231	198,096
19	7,932	12	5,040	3,431	197,052
36	1,800	31	1,550	3,419	192,970

資料:健康課国保介護班

13. 老人医療の受給者数・給付件数・給付金額

(単位:件、千円)

年度	年平均 受給者数	医療給付					
		小計		療養の給付等		療養費等	
		件数	給付額	件数	給付額	件数	給付額
平成19年度	2,600	57,841	1,717,009	55,255	1,692,849	2,586	24,160
平成20年度	2,609	5,603	174,758	4,844	173,040	759	1,718
平成21年度	0	0	0	0	0	0	0
平成22年度	0	0	0	0	0	0	0
平成23年度	0	0	0	0	0	0	0

注:老人医療費の会計年度は3月から翌年の2月である。

資料:健康課国保介護班

平成21年度から後期高齢者医療制度へ移行した為、データ無し。

14. 介護保険の状況

(1)被保険者数・保険料収納状況

(単位:人、千円、%)

年度	被保険者数	保険料収納額	収納率
平成26年度	5,248	229,342	98.0
平成27年度	5,405	308,981	98.2
平成28年度	5,565	323,343	97.9
平成29年度	5,653	337,036	98.1
平成30年度	5,695	389,777	98.4

注:被保険者数は各年度末現在

資料:健康課国保介護班
税務課税務班・納税班

(2)要支援・要介護者数

各年度3月末日現在(単位:人)

年度	総数	要支援1	要支援2	要介護1	要介護2	要介護3	要介護4	要介護5
平成26年度	967	78	144	195	149	152	127	122
平成27年度	942	76	121	201	158	146	128	112
平成28年度	957	82	110	186	181	138	147	113
平成29年度	985	88	128	188	174	150	150	107
平成30年度	998	90	139	200	167	154	138	110

資料:健康課国保介護班

(3) 給付受給者数

各年度3月末現在(単位:人)

年度	在宅サービス		地域密着型 サービス	施設サービス			
	居宅介護(支援) サービス			計	介護老人 福祉施設	介護老人 保健施設	介護療養型 医療施設
平成26年度	508		84	189	90	99	0
平成27年度	544		89	181	91	90	0
平成28年度	577		132	208	106	101	1
平成29年度	558		168	197	100	97	0
平成30年度	535		168	206	113	92	1

資料:健康課国保介護班

(4) 給付状況

年度	総額	在宅サービス				
		居宅介護(支援) サービス計	訪問通所	短期入所	その他の単品 サービス	福祉用具 購入
平成26年度	1,324,222	569,667	413,528	36,052	115,143	1,271
平成27年度	1,368,832	614,770	437,528	42,484	129,008	1,616
平成28年度	1,416,418	597,643	410,414	46,957	135,336	1,433
平成29年度	1,479,327	599,829	407,174	52,405	135,231	1,567
平成30年度	1,494,057	582,565	390,805	45,396	141,298	1,605

各年度3月末現在(単位:千円)

住宅改修費	地域密着型 サービス	施設サービス			
		計	介護老人 福祉施設	介護老人 保健施設	介護療養型 医療施設
3,673	179,527	575,028	262,441	309,396	3,191
4,134	174,472	579,590	275,494	304,096	0
3,503	220,101	598,674	299,976	298,192	506
3,452	253,980	625,518	325,745	299,748	25
3,461	266,103	645,389	324,671	318,403	2,315

資料:健康課国保介護班

15. 高齢者福祉介護施設の利用状況

(単位:人、%)

区 分		平成28年度	平成29年度	平成30年度
特別養護老人ホーム ゆうらいふ	定 員	30	30	30
	延入所者数	10,469	10,455	10,536
	うち町内	30	30	30
	町外	0	0	0
	1日平均	28.7	28.6	28.9
	利 用 率	95.6	95.5	96.2
	入所者数	4	6	4
	退所者数	4	6	5
平均所在日数	349.0	348.5	351.2	
グループホーム ゆうらいふ	定 員	18	18	18
	延入所者数	6,396	6,514	6,473
	うち町内	18	18	18
	町外	0	0	0
	1日平均	17.5	17.8	17.7
	利 用 率	97.4	99.1	98.5
	入所者数	5	1	2
	退所者数	4	1	3
平均所在日数	355.3	361.9	359.6	
生活支援ハウス ゆうらいふ	定 員	4	4	4
	延利用者数	1,064	668	586
	1日平均	2.9	1.8	1.6
	利 用 率	72.9	45.8	40.1
平均所在日数	266.0	167.0	146.5	
デイサービス(通所介護) ゆうらいふデイサービス事業所	定 員	40	40	35(月~土) 10(日)
	延通所者数	10,386	8,873	8,542
	1日平均	28.5	24.3	23.4
デイサービス(認知症対応型通所 介護) ゆうらいふ五番町デイサービス事業所	定 員	12	12	12
	延通所者数	2,336	2,313	1,595
	1日平均	7.5	7.4	5.1
ゆうらいふ ホームヘルプサービス事業所	延訪問者数	9,817	9,135	9,095
	1日平均	26.9	25.0	24.9
ゆうらいふ 訪問入浴サービス事業所	延入浴者数	1,438	1,240	1,131
	1日平均	5.5	4.8	4.3
グループホーム 後楽庵	定 員	15	15	15
	延入所者数	5,405	5,206	5,310
	1日平均	14.8	14.3	14.5
	利 用 率	98.7	95.1	97.0
	入所者数	2	3	3
デイサービスセンターひまわり (認知症対応型) H21~H23月・火・木・金・土 H24~月・火・木・金	退所者数	2	3	3
	定 員	12	12	12
	延通所者数	1,481	1,282	1,195
	実施日数	205	206	205
	1日平均	7.2	6.2	5.8
デイサービスセンターひまわり (一般型) H21~H23水曜日のみ H24~水・土 営業	定 員	18	10	10
	延通所者数	758	669	677
	実施日数	103	104	104
	1日平均	7.4	6.4	6.5

資料: 社会福祉協議会、福祉課福祉班

注: ゆうらいふ特老3ユニット(1ユニット定員8人)、グループホーム2ユニット(1ユニット定員9人)
上記の施設は、町内の主な施設である。

第 12 章

保健・衛生・環境

1. 死因別死亡者数
2. 母子衛生状況
3. 悪性新生物の部位別死亡者数
4. 住民検診の状況
5. 蓄犬登録・狂犬病予防注射実施状況
6. し尿処理状況
7. じんかい処理状況
8. 世代館・研修館利用状況
9. 涌谷町国民健康保険病院
10. 涌谷町老人保健施設利用状況

1. 死因別死亡者数

(単位:人)

年次	総数	脳血管疾患	悪性新生物	心疾患	肺炎及び 気管支炎	その他
平成 26年	258	14	69	48	38	89
平成 27年	223	13	70	37	39	64
平成 28年	213	11	46	32	26	98
平成 29年	206	18	63	30	34	61
平成 30年	222	15	56	42	43	66

資料:健康課健康づくり班「衛生統計年報」

2. 母子衛生状況

(単位:人)

年次	乳児死亡	低体重出産	新生児死亡	周産期死亡	死産数
平成 26年	0	1	0	0	3
平成 27年	0	7	0	0	0
平成 28年	0	3	0	1	1
平成 29年	0	14	0	3	3
平成 30年	0	6	0	0	0

資料:健康課健康づくり班「衛生統計年報」

3. 悪性新生物の部位別死亡者数

年次	肺がん	大腸がん	肝臓がん	胃がん	乳がん	子宮がん	胆のうがん
平成 26年	18	8	5	5	1	0	7
平成 27年	17	4	3	7	3	4	2
平成 28年	8	4	2	10	2	1	3
平成 29年	13	12	4	5	4	0	0
平成 30年	13	6	3	6	1	1	1

資料:健康課健康づくり班「衛生統計年報」

4. 住民検診の状況

年次	特定健康診査		乳がん検診		子宮がん検診		胃がん検診		肺がん検診	
	対象者	受診者	対象者	受診者	対象者	受診者	対象者	受診者	対象者	受診者
平成 26年	3,703	1,901	2,700	828	5,376	1,221	6,993	1,033	6,559	2,904
平成 27年	3,581	1,807	2,156	639	5,444	1,157	6,760	1,105	6,570	2,776
平成 28年	3,444	1,821	2,648	815	5,227	1,217	6,534	1,178	6,169	2,785
平成 29年	3,727	1,896	2,819	789	5,359	1,111	6,618	1,088	6,520	2,734
平成 30年	3,615	1,823	2,861	965	5,264	1,169	6,447	1,132	6,393	2,614

資料:健康課健康づくり班

(単位:人)

その他	総 数
25	69
30	70
16	46
25	63
25	56

(単位:人)

大腸がん検診	
対象者	受診者
6,876	2,225
6,967	2,212
6,625	2,109
6,818	2,058
6,713	2,013

「衛生統計年報」

5. 畜犬登録・狂犬病予防注射実施状況

(単位:頭)

年度	登録頭数	注射頭数	捕獲頭数	不用犬引取頭数
平成26年度	1,050	877	5	0
平成27年度	1,028	895	13	0
平成28年度	923	826	8	0
平成29年度	903	820	5	0
平成30年度	849	764	6	1

資料:町民生活課町民生活班

6. し尿処理状況

(単位:t)

年度	し尿	浄化槽汚泥	農集排汚泥	合計
平成26年度	6,775	2,847	684	10,306
平成27年度	6,500	2,895	684	10,079
平成28年度	6,331	2,825	619	9,775
平成29年度	6,216	2,761	558	9,535
平成30年度	6,009	2,847	568	9,424

資料:町民生活課町民生活班

7. じんかい処理状況

(単位:t)

年度	収集区分	可燃ごみ	不燃・粗大ごみ	合計
平成26年度	町収集分	4,151	143	4,294
	自家搬入分	972	51	1,023
	計	5,123	194	5,317
平成27年度	家庭委託業者	3,287	303	3,590
	家庭系直接搬入	455	25	480
	事業許可業者	669	15	684
	事業系直接搬入	563	18	581
	計	4,974	361	5,335
平成28年度	家庭委託業者	3,263	284	3,547
	家庭系直接搬入	474	32	506
	事業許可業者	631	16	647
	事業系直接搬入	554	20	574
	計	4,922	352	5,274
平成29年度	家庭委託業者	3,309	265	3,574
	家庭系直接搬入	410	24	434
	事業許可業者	623	18	641
	事業系直接搬入	555	11	566
	計	4,897	318	5,215
平成30年度	家庭委託業者	3,299	274	3,573
	家庭系直接搬入	515	30	545
	事業許可業者	668	34	702
	事業系直接搬入	550	13	563
	計	5,032	351	5,383

資料:町民生活課町民生活班

8. 世代館・研修館利用状況

(単位人、日)

年度	トレーニングルーム	リフレッシュルーム	和室	宿泊	世代館	計	開館日数	1日平均利用者数
平成26年度	4,068	4,049	113	3,119	3,618	14,967	365	41.0
平成27年度	5,586	4,228	93	3,113	2,231	15,251	366	41.7
平成28年度	6,866	4,326	121	3,696	1,869	16,878	365	46.2
平成29年度	6,989	5,106	71	4,061	1,399	17,626	365	48.2
平成30年度	7,525	1,438	104	2,813	1,038	12,918	328	39.3

資料:総務管理課

9. 涌谷町国民健康保険病院

(1) 診療科別患者数

区分			平成26年度		平成27年度		平成28年度		平成29年度	
			患者数	構成比	患者数	構成比	患者数	構成比	患者数	構成比
入院	内科	科	21,371	66.3	22,985	70.7	25,988	73.0	26,180	74.7
	外科	科	6,511	20.2	6,268	19.3	6,186	17.4	5,519	15.8
	整形外科	科	3,808	11.8	2,498	7.7	2,606	7.3	2,818	8.0
	眼科	科	0	0.0	0	0.0	0	0.0	38	0.1
	泌尿器科	科	552	1.7	745	2.3	834	2.3	486	1.4
	耳鼻咽喉科	科	0	0	0	0.0	0	0.0	0	0.0
	婦人科	科	0	0.0	0	0.0	0	0.0	0	0.0
	物忘れ外来	科	0	0	0	0	0	0.0	0	0.0
	計		32,242	100.0	32,496	100.0	35,614	100.0	35,041	100.0
	外来	内科	科	38,520	62.7	37,461	63.4	34,225	63.9	33,475
外科		科	6,164	10.0	5,816	9.8	5,397	10.1	5,456	10.3
整形外科		科	9,916	16.2	8,628	14.6	6,653	12.4	6,055	11.5
眼科		科	1,509	2.5	1,551	2.6	1,550	2.9	1,590	3.0
泌尿器科		科	3,292	5.4	3,432	5.8	3,188	5.9	3,114	5.9
耳鼻咽喉科		科	0	0.0	0	0.0	0	0.0	0	0.0
皮膚科		科	1,808	2.9	1,919	3.3	2,038	3.8	2,235	4.2
婦人科		科	94	0.2	61	0.1	67	0.1	69	0.1
物忘れ外来		科	94	0	209	0	472	0.9	843	1.6
計			61,397	100.0	59,077	100.0	53,590	100.0	52,837	100.0
合計	内科	科	59,891	64.0	60,446	66.0	60,213	67.5	59,655	67.9
	外科	科	12,675	13.5	12,084	13.2	11,583	13.0	10,975	12.5
	整形外科	科	13,724	14.7	11,126	12.1	9,259	10.4	8,873	10.1
	眼科	科	1,509	1.6	1,551	1.7	1,550	1.7	1,628	1.9
	泌尿器科	科	3,844	4.1	4,177	4.6	4,022	4.5	3,600	4.1
	耳鼻咽喉科	科	0	0.0	0	0.0	0	0.0	0	0.0
	皮膚科	科	1,808	1.9	1,919	2.1	2,038	2.3	2,235	2.5
	婦人科	科	94	0.1	61	0.1	67	0.1	69	0.1
	物忘れ外来	科	94	0	209	0	472	0.5	843	1.0
	計		93,639	100.0	91,573	100.0	89,204	100.0	87,878	100.0

(2) 地域別患者数

(単位:人、%)

区分			平成26年度		平成27年度		平成28年度		平成29年度	
			患者数	構成比	患者数	構成比	患者数	構成比	患者数	構成比
入院	西地区	区	9,021	28.0	6,914	21.3	7,510	21.1	11,087	31.6
	東地区	区	6,244	19.4	6,836	21.0	7,055	19.8	7,716	22.0
	箕岳地区	区	5,101	15.8	5,401	16.6	5,639	15.8	5,543	15.8
	涌谷町	計	20,366	63.2	19,151	58.9	20,204	56.7	24,346	69.5
	計	外	11,876	36.8	13,345	41.1	15,410	43.3	10,695	30.5
外来	西地区	区	18,002	29.3	17,687	29.9	16,434	30.7	16,066	30.4
	東地区	区	15,570	25.4	14,603	24.7	13,406	25.0	13,121	24.8
	箕岳地区	区	13,081	21.3	11,915	20.2	10,297	19.2	10,364	19.6
	涌谷町	計	46,653	76.0	44,205	74.8	40,137	74.9	39,551	74.9
	計	外	14,744	24.0	14,872	25.2	13,453	25.1	13,286	25.1
合計	西地区	区	27,023	28.9	24,601	26.9	23,944	26.8	27,153	30.9
	東地区	区	21,814	23.3	21,439	23.4	20,461	22.9	20,837	23.7
	箕岳地区	区	18,182	19.4	17,316	18.9	15,936	17.9	15,907	18.1
	涌谷町	計	67,019	71.6	63,356	69.2	60,341	67.6	63,897	72.7
	計	外	26,620	28.4	28,217	30.8	28,863	32.4	23,981	27.3
計		93,639	100.0	91,573	100.0	89,204	100.0	87,878	100.0	

(単位:人、%)

平成30年度	
患者数	構成比
20,435	70.3
7,420	25.5
871	3.0
50	0.2
288	1.0
0	0.0
0	0.0
0	0.0
29,064	100.0
30,324	64.2
4,842	10.3
4,470	9.5
1,709	3.6
3,185	6.7
0	0.0
2,021	4.3
73	0.2
586	1.2
47,210	100.0
50,759	66.5
12,262	16.1
5,341	7.0
1,759	2.3
3,473	4.6
0	0.0
2,021	2.6
73	0.1
586	0.8
76,274	100.0

(単位:人、%)

平成30年度	
患者数	構成比
8,963	30.8
5,884	20.2
5,800	16.6
20,647	71.0
8,417	29.0
29,064	100.0
14,648	31.0
12,068	25.6
9,015	19.1
35,731	75.7
11,479	24.3
47,210	100.0
23,611	31.0
17,952	23.5
14,815	19.4
56,378	73.9
19,896	26.1
76,274	100.0

資料:総務管理課

10. 涌谷町老人保健施設利用状況

(単位:人、%)

区分			平成26年度	平成27年度	平成28年度	平成29年度	平成30年度
入所	長期	定員	80	80	80	80	80
		延入所者数	27,671	27,486	27,315	27,109	26,747
		うち町内	20,392	20,093	21,132	21,596	22,624
		町外	7,279	7,393	6,183	5,513	4,123
		1日平均	75.8	75.1	74.8	74.3	73.3
		利用率	94.8%	93.9%	93.5%	92.8%	91.6%
		入所数	121	110	118	114	122
		退所数	124	109	115	121	120
	平均所在日数	225.9	251.0	234.5	230.7	221.0	
	短期	定員	-	-	-	-	-
		延入所者数	1,099	1,410	1,361	1,596	1,684
		うち町内	720	1,032	1,020	1,258	1,515
		町外	379	378	341	338	169
		1日平均	3.0	3.9	3.7	4.4	4.6
		利用率	-	-	-	-	-
		入所数	138	191	221	226	238
		退所数	136	192	220	225	243
	平均所在日数	8.0	7.4	6.2	7.1	7.0	
	合計	定員	80	80	80	80	80
		延入所者数	28,770	28,896	28,676	28,705	28,431
		うち町内	21,112	21,125	22,152	22,854	24,139
		町外	7,658	7,771	6,524	5,851	4,292
		1日平均	78.8	79.0	78.6	78.6	77.9
		利用率	98.5%	98.7%	98.2%	98.3%	97.4%
入所数		259	301	339	340	360	
退所数		260	301	335	346	363	
平均所在日数	110.9	96.0	85.1	83.7	78.6		
通所	合計	定員	55	55	55	55	55
		延通所者数	11,441	11,184	10,916	11,086	10,216
		うち町内	8,454	8,766	8,633	9,154	8,699
		町外	2,987	2,418	2,283	1,932	1,517
		1日平均	36.7	35.7	35.0	35.8	32.9

資料:総務管理課

注:短期入所は平成13年度から空きベット利用のため定員なしとなった。

第 13 章

消 防 ・ 治 安

1. 消防団の現況
2. 火災の発生状況
3. 救急車出動の状況
4. 交通事故の状況
5. 交通違反取締件数
6. 種別刑法犯発生検挙件数

1. 消防団の現況

(1) 階級別団員数

令和元年12月末日現在(単位:人)

定員	実員	団長	副団長	分団長	副分団長	部長	班長	副班長	団員
300	269	1	2	7	7	8	21	8	215

資料:総務課防災交通班

(2) 年齢別団員数

令和元年12月末日現在(単位:人)

計	18~20	21~25	26~30	31~35	36~40	41~45	46~50	51~55	56歳以上	平均年数
269	0	3	4	20	31	43	34	38	96	49

資料:総務課防災交通班

(3) 在職年数別団員数

令和元年12月末日現在(単位:人)

計	5年未満	5年以上 10年未満	10~15年 未満	15~20年 未満	20~25年 未満	25~30年 未満	30年以上
269	49	45	39	33	21	31	51

資料:総務課防災交通班

(4) 設備数

令和元年12月末日現在(単位:台、基)

消 防 自 動 車	1
小 型 動 力 ポ ン プ	0
積 載 車 小 型 動 力 ポ ン プ	17
防 火 水 槽 (4 0 t 以 上)	132
地 上 式 消 火 栓 (1 0 0 m m 以 上)	66
地 下 式 消 火 栓 (1 0 0 m m 以 上)	176

資料:総務課防災交通班

2. 火災の発生状況

(単位: 件、人、㎡、千円)

年次	出火件数	罹災人員	火災種別				焼損面積	損害額
			建物	林野	車両	その他		
平成27年	6	7	3	0	0	3	313	4,422
平成28年	6	13	5	1	0	0	141	2,170
平成29年	10	7	5	0	2	3	479	16,190
平成30年	8	37	5	0	1	2	1,372	35,808
平成31年	7	13	4	1	0	2	449	31,730

資料: 総務課防災交通班「消防年報」「消防統計」

3. 救急車出動の状況

(単位: 件)

年次	計	事故種別									
		火災	水難	交通	労災	運動	一般	加害	急病	自損	その他
平成27年	796	4	1	43	3	2	84	3	501	6	149
平成28年	796	3	1	43	3	4	56	0	498	9	179
平成29年	757	7	0	36	7	6	88	3	442	6	162
平成30年	776	6	0	38	3	8	82	5	484	7	143
平成31年	797	6	1	29	9	1	84	1	488	10	168

資料: 総務課防災交通班「消防年報」

4. 交通事故の状況

(単位: 人、件)

年次	人身事故発生件数	死者	傷者	1日当たり発生件数	1日当たり死傷者数	物損事故
平成27年	42	0	60	0.12	0.00	276
平成28年	62	0	74	0.17	0.00	264
平成29年	36	0	48	0.10	0.00	312
平成30年	30	2	30	0.08	0.01	325
平成31年	27	2	29	0.07	0.01	310

資料: 総務課防災交通班

5. 交通違反取締件数

各年4月～翌3月末日(単位:件)

年次	無免許	死亡事故	30km/h以上	飲酒	人身事故	物損事故
平成26年	3	1	0	2	34	271
平成27年	2	0	0	1	25	152
平成28年	0	0	6	6	29	129
平成29年	0	0	4	2	20	164
平成30年	3	1	0	0	17	157

資料:総務課防災交通班

注:平成15年6月から、「その他の違反」を、調査対象項目から除外している。

件数は、涌谷町民が涌谷警察署管内で違反した件数である。

平成31年度より本調査は行われていない。

6. 罪種別刑法犯発生検挙件数

年次	総数		凶悪犯		粗暴犯		窃盗犯	
	発生	検挙	発生	検挙	発生	検挙	発生	検挙
平成27年	104	69	0	0	10	9	73	50
平成28年	107	51	0	0	8	7	80	38
平成29年	108	47	2	2	8	7	78	30
平成30年	71	31	0	0	8	8	52	11
平成31年	60	21	0	0	3	2	48	17

(単位:件)

知能犯		風俗犯		その他刑法犯	
発生	検挙	発生	検挙	発生	検挙
7	3	3	2	11	5
8	4	0	1	11	1
1	2	2	2	17	4
1	2	1	1	9	9
2	1	1	0	6	1

資料:遠田警察署(刑事課)

第 14 章

上水道・下水道

1. 上水道給水人口と給水量
2. 下水道供用状況

1. 上水道給水人口と給水量

年度	行政区域		給水区域	給水		普及率 (B)/(A)
	戸数	人口	人口 (A)	戸数	人口 (B)	
平成26年度	5,984	17,113	17,482	5,936	16,585	94.9
平成27年度	6,030	16,908	17,297	5,977	16,402	94.8
平成28年度	6,069	16,728	17,111	5,994	16,220	94.8
平成29年度	6,057	16,485	16,271	5,995	15,971	98.2
平成30年度	6,057	16,174	15,982	5,979	15,682	98.1

注：行政区域人口は住民基本台帳に外国人登録者を含めた人口である。

2. 下水道供用状況

年度	全体面積	事業認可 面積	現在処理区域			水洗便所設置済	
			面積	戸数	人口	戸数	人口
平成26年度	445	307	257	2,515	6,897	1,549	4,186
平成27年度	445	307	276	2,607	6,811	1,600	4,267
平成28年度	445	307	276	2,734	7,025	1,659	4,589
平成29年度	445	307	276	2,754	7,010	1,912	4,682
平成30年度	445	276	276	2,779	6,951	1,961	4,689

(単位:戸、人、%)

1人1日 最大配水量 (ℓ)	1日 最大配水量 (m ³)	年間配水量 (m ³)
321	5,322	1,585,544
334	5,471	1,594,962
326	5,283	1,573,440
311	4,971	1,563,058
321	5,042	1,575,832

資料:上下水道課上水道班

(単位:ha、戸、人、%、m³)

下水道整備率		水洗化率		処理量 (1日当たり)
全体計画	事業認可	戸数	人口	
57.8	83.7	61.6	60.7	1,317
62.0	89.9	61.4	62.6	1,355
62.0	89.9	60.7	65.3	1,631
62.0	89.9	69.4	66.8	1,451
62.0	100.0	70.6	67.5	1,713

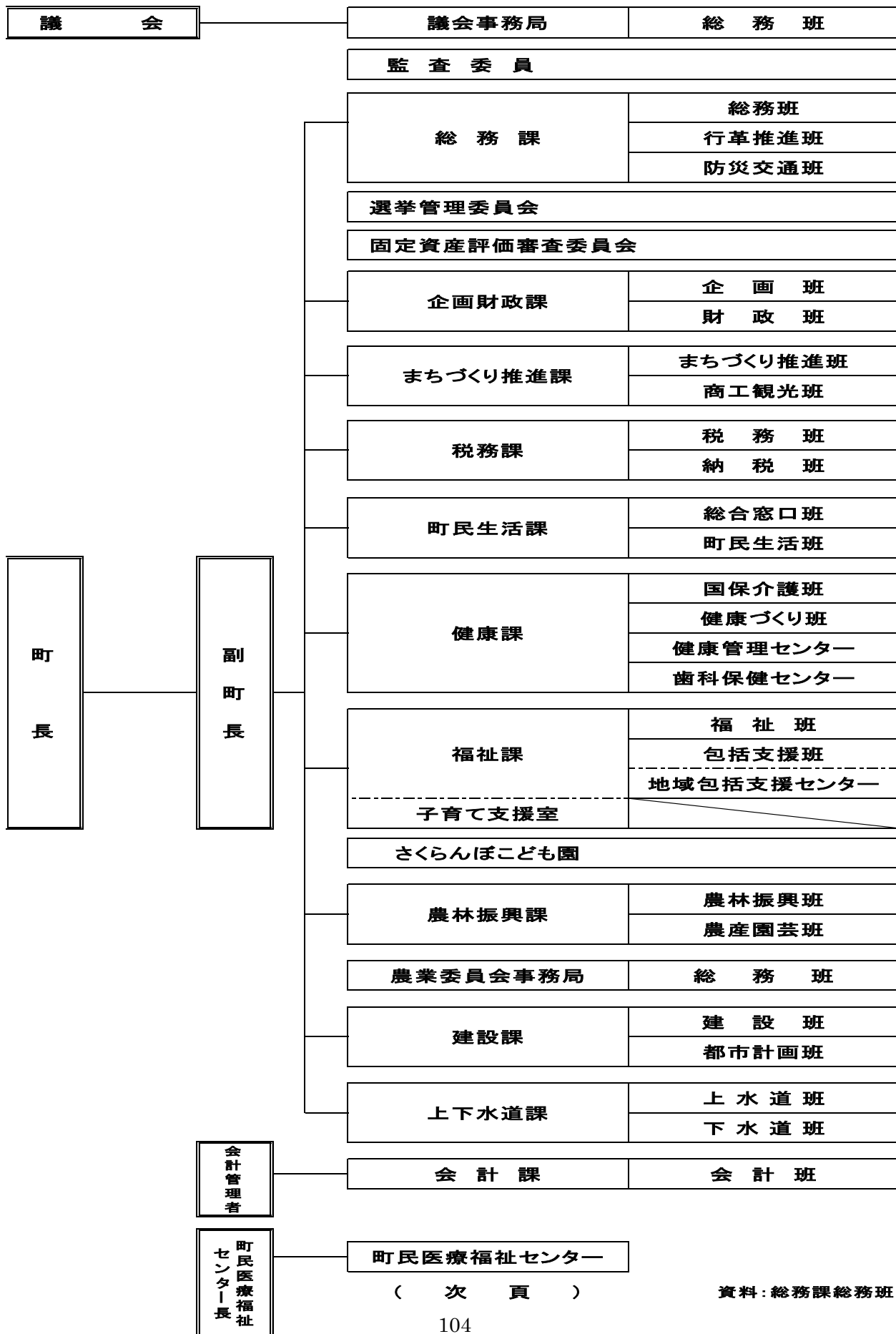
資料:上下水道課下水道班

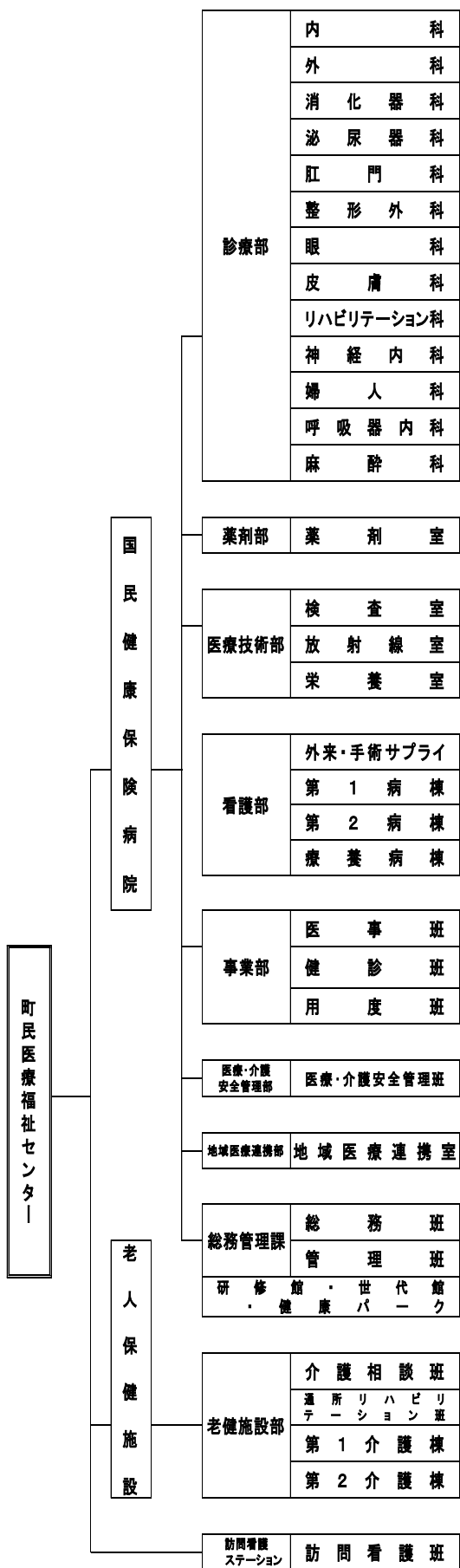
第 15 章

行 政

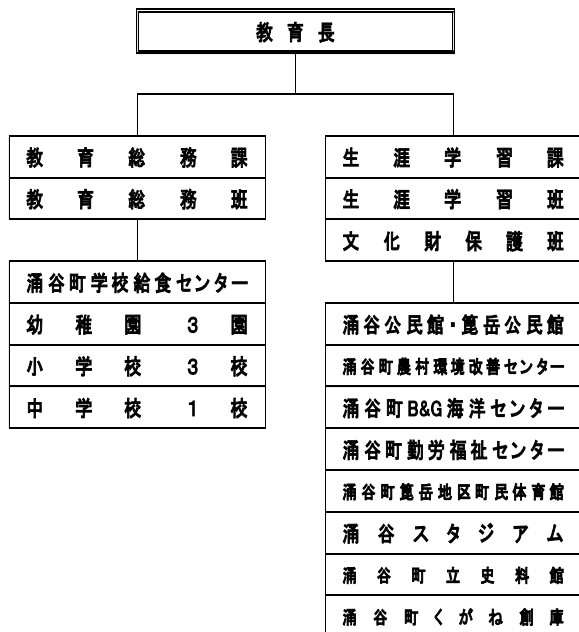
1. 涌谷町行政組織図
2. 町の歴代三役
3. 町の歴代議長・副議長
4. 町の職員数
5. 町の議会構成
6. 町議会開催状況及び提案件数
7. 投票区別選挙人名簿登録者数
8. 選挙投票状況

1. 涌谷町行政組織図(令和2年4月1日現在)





教育委員会



資料：総務課総務班

2. 町の歴代三役

町長			副町長(H19.4.1職名変更「旧助役」)		
氏名	就任年月日	退任年月日	氏名	就任年月日	退任年月日
斎藤 望	S30.8.31	S34.8.30	高橋 徳雄	S30.8.13	S34.10.20
斎藤 望	S34.8.31	S38.8.30	大平 徳弘	S34.11.1	S38.10.31
斎藤 望	S38.8.31	S42.8.30	大平 徳弘	S38.11.1	S42.5.31
大平 徳弘	S42.8.31	S46.8.30	中村 健一	S42.10.1	S46.9.30
大平 徳弘	S46.8.31	S50.8.30	中村 健一	S46.10.1	S49.12.31
大平 徳弘	S50.8.31	S54.8.30	本間 八郎	S50.10.11	S54.10.10
大平 徳弘	S54.8.31	S58.8.30	本間 八郎	S54.10.11	S58.6.10
本間 八郎	S58.8.31	S62.8.30	大橋 佐	S58.10.1	S62.9.30
本間 八郎	S62.8.31	H3.8.30	大橋 佐	S62.10.1	H3.9.30
本間 八郎	H3.8.31	H7.8.30	大橋 荘治	H3.10.1	H7.1.31
大橋 荘治	H7.8.31	H11.8.30	富田 敏夫	H7.10.1	H11.9.30
大橋 荘治	H11.8.31	H15.8.30	富田 敏夫	H11.10.1	H15.9.30
大橋 荘治	H15.8.31	H19.8.30	男澤 伸	H15.10.1	H19.9.30
大橋 荘治	H19.8.31	H23.8.30	安部 周治	H19.10.1	H23.4.30
安部 周治	H23.8.31	H27.8.30	菅原 孝治	H24.1.1	H27.8.28
大橋 信夫	H27.8.31	H31.4.4	佐々木 忠弘	H27.10.1	H30.12.31
遠藤 釈雄	R1.5.26	現職	田代 浩一	R1.10.1	現職

令和2年4月1日現在

収入役		
氏名	就任年月日	退任年月日
渡部 与三郎	S30.12.12	S34.12.11
玉ノ井 教市	S35.3.23	S39.3.22
玉ノ井 教市	S39.3.23	S42.6.6
本郷 次司	S42.10.1	S46.9.30
本郷 次司	S46.10.1	S50.9.30
本郷 次司	S50.10.1	S53.12.31
菅原 健哉	S54.10.1	S58.9.30
白岩 弘	S58.10.1	S62.9.30
白岩 弘	S62.10.1	H3.9.30
牛渡 重光	H3.10.1	H7.8.30
川鍋 正夫	H7.10.1	H8.7.31
山内 浩	H9.4.1	H13.3.31
三浦 茂範	H13.4.1	H15.11.29
不 在	H15.11.30	H19.3.31
廃 止	H19.4.1	

3. 町の歴代議長・副議長

令和2年1月現在

議長			副議長		
氏名	就任年月日	退任年月日	氏名	就任年月日	退任年月日
木村功一郎	S30.8.2	S30.12.31	大川松之進	S30.8.2	S30.12.31
木村功一郎	S31.1.11	S34.12.31	大川三郎	S31.1.11	S34.12.31
木村功一郎	S35.1.12	S38.12.31	大川三郎	S35.1.12	S38.12.31
木村功一郎	S39.1.10	S42.12.31	加藤甚	S39.1.11	S42.12.31
大友 漣 弼	S43.1.10	S46.1.6	平 軍 之 丞	S43.1.10	S46.5.26
熊谷 徳 壽	S46.1.11	S46.12.31	小島 太 夫	S46.5.27	S46.12.31
三浦 行 雄	S47.1.11	S50.12.31	木村 正	S47.1.11	S50.12.31
小島 太 夫	S51.1.8	S54.12.31	小谷 久 夫	S51.1.8	S54.12.31
大橋 佐	S55.1.10	S58.9.21	大友 彌 四 郎	S55.1.10	S58.12.31
佐竹 秀 三	S58.9.21	S62.12.31	大橋 莊 治	S59.1.11	S62.12.31
大橋 莊 治	S63.1.7	H3.9.18	岡本 祥	S63.1.7	H2.10.30
			大友 彌 四 郎	H2.12.19	H3.9.18
大友 彌 四 郎	H3.9.18	H3.12.31	野村 國 雄	H3.9.18	H3.12.31
浅野 眞 一	H4.1.7	H7.12.31	野田 洋 作	H4.1.7	H7.12.31
野村 國 雄	H8.1.8	H11.12.31	阿部 忠 捷	H8.1.8	H11.12.31
笹木 健 一	H12.1.7	H15.12.31	安部 周 治	H12.1.7	H15.12.31
阿部 忠 捷	H16.1.7	H19.12.31	大橋 信 夫	H16.1.7	H19.12.31
大橋 信 夫	H20.1.1	H23.12.31	加藤 紀	H20.1.8	H23.12.31
遠藤 釈 雄	H24.1.5	H27.12.31	大 泉 治	H24.1.5	H27.12.31
遠藤 釈 雄	H28.1.8	H31.4.17	鈴木 英 雅	H28.1.8	R1.12.31
大泉 治	H31.4.17	R1.12.31			
後藤 洋 一	R2.1.9	現職	大友 啓 一	R2.1.9	現職

資料:議会事務局

4. 町の職員数

令和2年4月1日現在

部局名	計	事務職員	技術職員	技能職員	教職員
町 長 部 局	116	86	27	3	0
議 会 事 務 局	4	4	0	0	0
教 育 委 員 会	41	18	0	5	18
農 業 委 員 会	3	3	0	0	0
医療福祉センター一部局	170	38	132	0	0
計	334	149	159	8	18

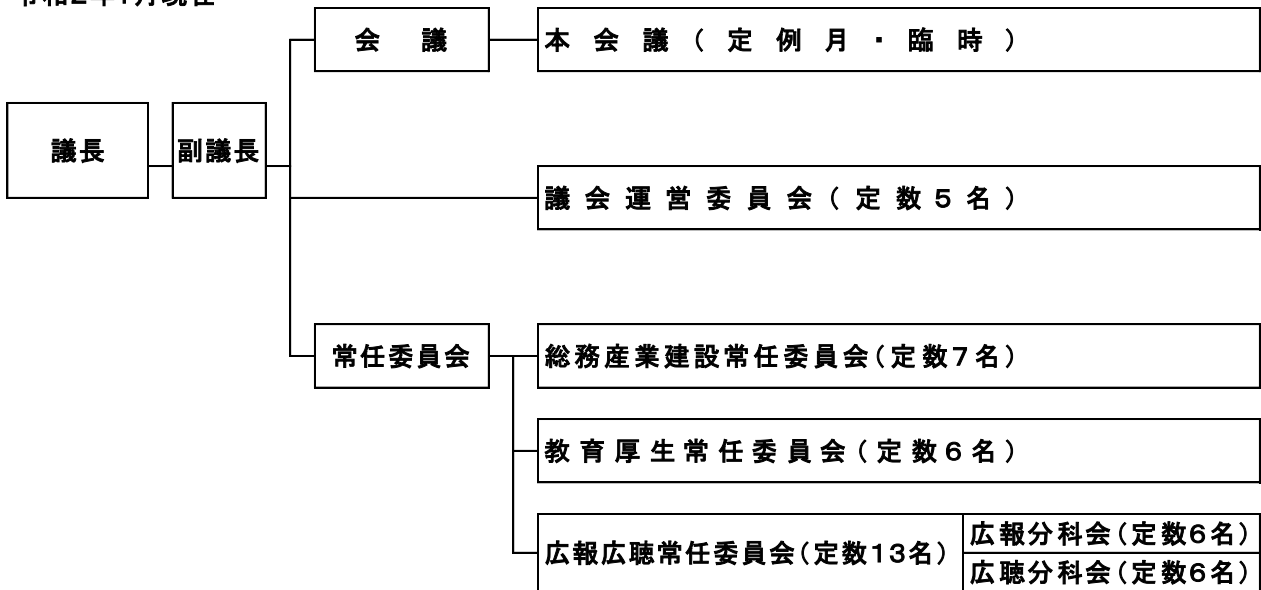
注:町長部局には一部事務組合等への出向職員を含んでいる。

資料:総務課総務班

5. 町の議会構成

条例定数 13 名
現在員数 13 名

令和2年1月現在



資料: 議会事務局

6. 町議会開催状況及び提案件数

各年12月31日現在(単位:回、日、件)

区分		平成27年	平成28年	平成29年	平成30年	平成31年
招集回数	定例会	4	4	4	4	4
	臨時会	6	10	3	4	7
本会議開催日数		26	26	18	18	20
提案件数		130	123	114	94	115
町長提案	条例	52	30	23	31	36
	予算	28	58	50	41	47
	決算	1	1	1	1	1
	その他	40	25	34	18	27
議員提案	意見書	4	5	5	2	0
	決議	1	0	0	1	0
	条例	2	2	1	0	4
	その他	2	2	0	0	0
請願	0	0	0	0	0	
陳情	7	14	11	13	8	

資料:議会事務局

7. 投票区別選挙人名簿登録者数

(単位:人)

投票区	投票所	選挙人名簿登録者数		
		令和2年3月1日		
		計	男	女
総数		13,923	6,764	7,159
第1投票区	二の袋生活センター	1,581	772	809
第2投票区	涌谷町勤労福祉センター	1,961	951	1,010
第3投票区	涌谷町役場	1,450	700	750
第4投票区	涌谷公民館	2,597	1,281	1,316
第5投票区	滝の沢生活センター	606	317	289
第6投票区	ゆうらいふ	1,807	849	958
第7投票区	涌谷町立さくらんぼこども園	979	446	533
第8投票区	小里集落センター	835	400	435
第9投票区	涌谷町農村環境改善センター	744	369	375
第10投票区	ののだけ幼稚園	1,363	679	684

注:投票所は令和2年3月1日現在である。

資料:選挙管理委員会

8. 選挙投票状況

執行年月日	区分 選挙名	選挙当日有権者数		
		総数	男	女
平成16年12月14日	参議院議員通常選挙(宮城県選挙区)	15,590	7,436	8,154
	参議院議員通常選挙(比例代表)	15,600	7,445	8,155
平成17年9月11日	衆議院議員総選挙(小選挙区)	15,441	7,417	8,024
	衆議院議員総選挙(比例代表)	15,451	7,425	8,026
平成17年10月23日	宮城県知事選挙	15,389	7,400	7,998
平成19年4月8日	宮城県議会議員一般選挙	15,164	7,279	7,885
平成19年7月29日	参議院議員通常選挙(宮城県選挙区)	15,245	7,316	7,929
	参議院議員通常選挙(比例代表)	15,245	7,316	7,929
平成19年8月5日	涌谷町長選挙	15,136	7,264	7,872
平成19年12月16日	涌谷町議会議員選挙	15,087	7,238	7,849
平成21年8月30日	衆議院議員総選挙(小選挙区)	15,056	7,240	7,816
	衆議院議員総選挙(比例代表)	15,056	7,240	7,816
平成21年10月25日	宮城県知事選挙	14,955	7,201	7,754
平成22年7月11日	参議院議員通常選挙(宮城県選挙区)	14,987	7,216	7,771
	参議院議員通常選挙(比例代表)	14,987	7,216	7,771
平成23年8月7日	涌谷町長選挙	14,779	7,137	7,642
平成23年11月13日	宮城県議会議員選挙	14,832	7,161	7,671
平成23年12月18日	涌谷町議会議員選挙	14,833	7,172	7,661
平成24年12月16日	衆議院議員総選挙(小選挙区)	14,759	7,137	7,622
	衆議院議員総選挙(比例代表)	14,759	7,137	7,622
平成25年7月21日	参議院議員通常選挙(宮城県選挙区)	14,692	7,093	7,599
平成25年7月21日	参議院議員通常選挙(比例代表)	14,692	7,093	7,599
平成25年10月27日	宮城県知事選挙	14,583	7,023	7,560
平成26年12月14日	衆議院議員総選挙(小選挙区)	14,525	6,979	7,546
	衆議院議員総選挙(比例代表)	14,525	6,979	7,546
平成27年8月9日	涌谷町長選挙	14,379	6,925	7,454
平成27年10月25日	宮城県議会議員一般選挙	14,321	6,900	7,421
平成27年12月13日	涌谷町議会議員一般選挙	14,302	6,898	7,404
平成28年7月10日	参議院議員通常選挙(宮城県選挙区)	14,599	7,050	7,549
平成28年7月10日	参議院議員通常選挙(比例代表)	14,599	7,050	7,549
平成29年10月22日	衆議院議員総選挙(小選挙区)	14,430	6,987	7,443
平成29年10月22日	衆議院議員総選挙(比例代表)	14,430	6,987	7,443
平成29年10月22日	宮城県知事選挙	14,338	6,940	7,398
令和元年5月26日	涌谷町長選挙	13,935	6,761	7,174
令和元年7月21日	参議院議員通常選挙(宮城選挙区)	14,058	6,827	7,231
令和元年7月21日	参議院議員通常選挙(比例代表)	14,058	6,827	7,231
令和元年10月27日	宮城県議会議員一般選挙	13,878	6,740	7,138
令和元年12月15日	涌谷町議会議員一般選挙	13,863	6,736	7,127

令和元年12月末日現在(単位:人、%)

投票者数			投票率		
総数	男	女	総数	男	女
8,451	4,174	4,277	54.2	56.1	52.5
8,445	4,171	4,274	54.1	56.0	52.4
10,489	5,033	5,456	67.9	67.9	68.0
10,480	5,027	5,453	67.8	67.7	68.0
6,462	3,189	3,273	42.0	43.1	40.9
9,743	4,647	5,096	64.3	63.9	64.6
8,986	4,393	4,593	59.0	60.1	57.9
8,979	4,391	4,588	58.9	60.0	57.9
10,096	4,759	5,337	66.7	65.5	67.8
10,440	4,914	5,526	69.2	67.9	70.4
10,544	5,140	5,404	70.0	71.0	69.2
10,538	5,136	5,402	70.0	70.9	69.1
7,829	3,747	4,082	52.4	52.0	52.7
8,156	4,047	4,109	54.4	56.1	52.9
8,155	4,047	4,108	54.4	56.1	52.9
9,637	4,555	5,082	65.2	63.8	66.5
8,582	4,117	4,465	57.9	57.5	58.2
9,209	4,410	4,799	62.1	61.5	62.7
8,472	4,195	4,277	57.4	58.8	56.1
8,472	4,195	4,277	57.4	58.8	56.1
7,666	3,794	3,872	52.2	53.5	51.0
7,666	3,794	3,872	52.2	53.5	51.0
6,625	3,122	3,503	45.4	44.5	46.3
7,544	3,751	3,793	51.9	53.8	50.3
7,544	3,751	3,793	51.9	53.8	50.3
9,144	4,384	4,760	63.6	63.3	63.9
5,496	2,691	2,805	38.4	39.0	37.8
9,384	4,450	4,934	65.6	64.5	66.6
7,745	3,836	3,909	53.1	54.4	51.8
7,745	3,836	3,909	53.1	54.4	51.8
8,204	4,006	4,198	56.9	57.3	56.4
8,204	4,006	4,198	56.9	57.3	56.4
8,203	4,004	4,199	57.2	57.7	56.8
8,584	4,100	4,484	61.6	60.7	62.5
6,960	3,495	3,465	49.5	51.2	47.9
6,960	3,495	3,465	49.5	51.2	47.9
5,020	2,538	2,482	36.2	37.7	34.8
7,612	3,688	3,924	54.9	54.8	55.1

資料:選挙管理委員会

第 16 章

財 政

1. 財政状況の推移
2. 人口1人当たりの額
3. 一般会計決算額の推移
4. 性質別歳出決算額の推移
5. 特別会計決算額の推移
6. 公営企業会計決算額の推移
7. 町税の収納状況
 - (1) 調定額・収入済額
 - (2) 徴収率・伸び率等

1. 財政状況の推移

(単位:千円、%)

区 分	平成26年度	平成27年度	平成28年度	平成29年度	平成30年度
歳入決算額	8,460,867	8,980,370	8,192,716	7,940,971	7,490,849
歳出決算額	8,125,118	8,352,796	7,565,092	7,802,987	7,384,734
歳入歳出差引額	335,749	627,573	627,623	137,983	106,115
翌年度繰越額	189,888	437,005	352,078	6,823	10,263
実質収支	145,861	190,568	275,545	131,160	95,852

資料:企画財政課財政班(一般会計決算)

(単位:千円、%)

区 分	平成26年度	平成27年度	平成28年度	平成29年度	平成30年度
歳入決算額	8,455,627	8,705,707	8,083,532	7,812,551	7,374,320
歳出決算額	8,119,879	8,078,133	7,455,908	7,674,879	7,268,205
歳入歳出差引額	335,748	627,574	627,624	137,672	106,115
翌年度繰越額	189,888	437,005	352,078	7,216	15,023
実質収支	145,860	190,569	275,546	130,456	91,092
単年度収支	△ 73,523	44,709	84,977	△ 145,090	△ 39,675
実質単年度収支	△ 176,250	△ 89,672	△ 195,438	△ 96,371	△ 159,289
経常収支比率	96.7	96.9	94.7	94.2	94.0
実質公債費比率	9.2	10.1	11.4	12.6	12.1
起債制限比率	-	-	-	-	-
財政力指数	0.34	0.35	0.36	0.37	0.38

資料:企画財政課財政班(地方財政状況調査)

2. 人口1人当たりの額

(単位:円)

区 分	平成26年度	平成27年度	平成28年度	平成29年度	平成30年度
年度末住民基本台帳人口	17,065	16,856	16,728	16,485	16,174
義務的経費	165,814	167,870	182,453	343,711	379,699
投資的経費	59,336	60,072	37,897	48,559	21,499
その他の経費	231,124	233,989	231,891	81,068	55,383
合計	456,274	461,931	452,241	473,338	456,581

注:1人当たりの額は各経費を年度末日
住民基本台帳人口でそれぞれ割っている。

資料:企画財政課財政班
(一般会計決算)

3. 一般会計決算額の推移

(1) 歳入

区 分	平成 26 年 度			平成 27 年 度		
	決 算 額	構 成 比	対前年比	決 算 額	構 成 比	対前年比
町 税	1,466,217	17.3	0.5	1,471,797	18.0	0.4
地 方 譲 与 税	102,171	1.2	△ 3.9	106,208	1.3	4.0
利 子 割 交 付 金	2,434	0.0	△ 8.8	2,077	0.0	△ 14.7
配 当 割 交 付 金	6,218	0.1	92.8	4,678	0.1	△ 24.8
株 式 等 譲 渡 所 得 割 交 付 金	3,473	0.0	△ 25.2	4,814	0.1	38.6
地 方 消 費 税 交 付 金	193,032	2.3	22.9	317,634	3.9	64.5
コ ー ル フ ー 場 利 用 税 交 付 金	15,182	0.2	7.2	16,412	0.2	8.1
自 動 車 取 得 税 交 付 金	19,251	0.2	△ 53.2	25,781	0.3	33.9
地 方 特 例 交 付 金	4,700	0.1	33.8	4,548	0.1	△ 3.2
地 方 交 付 税	3,182,875	37.6	4.5	3,009,173	36.7	△ 5.5
交 通 安 全 対 策 特 別 交 付 金	2,054	0.0	△ 7.4	2,206	0.0	7.4
分 担 金 及 び 負 担 金	37,069	0.4	8.5	49,418	0.6	33.3
使 用 料 及 び 手 数 料	74,305	0.9	△ 1.7	66,487	0.8	△ 10.5
国 庫 支 出 金	622,569	7.4	△ 41.2	791,979	9.7	27.2
県 支 出 金	442,782	5.2	3.8	564,775	6.9	27.6
財 産 収 入	29,615	0.4	6.4	19,952	0.2	△ 32.6
寄 附 金	1,059	0.0	△ 70.0	8,718	0.1	723.2
繰 入 金	374,600	4.4	△ 65.4	566,460	6.9	51.2
繰 越 金	1,096,945	13.0	170.3	335,749	4.1	△ 69.4
諸 収 入	244,616	2.9	△ 24.2	413,720	5.0	69.1
町 債	539,700	6.4	△ 41.8	1,197,784	14.6	121.9
合 計	8,460,867	100.0	△ 8.1	8,980,370	109.6	6.1

(2) 歳出(目的別)

区 分	平成 26 年 度			平成 27 年 度		
	決 算 額	構 成 比	対前年比	決 算 額	構 成 比	対前年比
議 会 費	111,053	1.4	△ 1.7	111,263	1.5	0.2
総 務 費	1,079,670	13.3	△ 29.6	1,290,203	17.1	19.5
民 生 費	1,825,065	22.5	6.5	1,882,451	24.9	3.1
衛 生 費	923,102	11.4	3.5	1,130,795	14.9	22.5
農 林 水 産 業 費	374,834	4.6	△ 4.1	510,605	6.7	36.2
商 工 費	184,795	2.3	13.3	365,465	4.8	97.8
土 木 費	1,279,443	15.7	34.7	501,640	6.6	△ 60.8
消 防 費	440,467	5.4	24.7	288,568	3.8	△ 34.5
教 育 費	914,789	11.3	4.3	1,041,292	13.8	13.8
災 害 復 旧 費	300,917	3.7	144.9	246,551	3.3	△ 18.1
公 債 費	690,984	8.5	△ 30.8	983,963	13.0	42.4
諸 支 出 金	—	—	—	—	—	—
合 計	8,125,119	100.1	0.2	8,352,796	110.4	2.8

注:構成比・前年比については、単位未満数値を四捨五入しているのので一致しない。

(単位:千円、%)

平成28年度			平成29年度			平成30年度		
決算額	構成比	対前年比	決算額	構成比	対前年比	決算額	構成比	対前年比
1,515,076	18.5	2.9	1,523,274	19.2	0.5	1,568,969	19.8	3.0
105,122	1.3	△ 1.0	104,644	1.3	△ 0.5	105,575	1.3	0.9
1,026	0.0	△ 50.6	1,786	0.1	74.1	1,520	0.1	△ 14.9
2,955	0.0	△ 36.8	4,143	0.1	40.2	3,174	0.0	△ 23.4
1,692	0.0	△ 64.9	4,200	0.1	148.2	2,709	0.0	△ 35.5
279,300	3.4	△ 12.1	289,867	3.7	3.8	304,021	3.9	4.9
14,206	0.2	△ 13.4	12,383	0.2	△ 12.8	13,825	0.2	11.6
25,086	0.3	△ 2.7	33,725	0.4	34.4	31,374	0.4	△ 7.0
5,290	0.1	16.3	5,790	0.2	9.5	6,764	0.2	16.8
2,957,942	36.1	△ 1.7	2,877,558	36.2	△ 2.7	2,911,453	36.7	1.2
1,979	0.0	△ 10.3	2,073	0.0	4.7	1,904	0.0	△ 8.2
45,047	0.5	△ 8.8	39,733	0.5	△ 11.8	37,674	0.5	△ 5.2
70,407	0.9	5.9	68,031	0.9	△ 3.4	67,095	0.8	△ 1.4
641,068	7.8	△ 19.1	589,272	7.4	△ 8.1	502,005	6.3	△ 14.8
463,445	5.7	△ 17.9	471,044	5.9	1.6	455,307	5.7	△ 3.3
38,324	0.5	92.1	60,571	0.8	58.0	17,546	0.2	△ 71.0
7,932	0.1	△ 9.0	13,724	0.2	73.0	8,808	0.1	△ 35.8
476,725	5.8	△ 15.8	308,785	4.0	△ 35.2	406,918	5.2	31.8
627,574	7.7	86.9	627,624	7.9	0.0	137,984	1.7	△ 78.0
198,055	2.4	△ 52.1	241,493	3.0	21.9	214,129	2.7	△ 11.3
714,465	8.7	△ 40.4	661,251	8.3	△ 7.4	692,095	8.7	4.7
8,192,716	100.0	△ 8.8	7,940,971	100.4	△ 3.1	7,490,849	94.5	△ 5.7

(単位:千円、%)

平成28年度			平成29年度			平成30年度		
決算額	構成比	対前年比	決算額	構成比	対前年比	決算額	構成比	対前年比
95,833	1.3	△ 13.9	100,224	1.3	4.6	103,430	1.4	3.2
1,173,465	15.5	△ 9.0	1,114,263	14.3	△ 5.0	949,212	12.9	△ 14.8
1,921,465	25.4	2.1	1,915,904	24.6	△ 0.3	1,957,943	26.5	2.2
1,059,567	14.0	△ 6.3	1,076,141	13.8	1.6	1,207,273	16.3	12.2
489,298	6.5	△ 4.2	480,282	6.2	△ 1.8	321,659	4.4	△ 33.0
202,569	2.7	△ 44.6	393,945	5.0	94.5	165,200	2.2	△ 58.1
416,390	5.5	△ 17.0	766,457	9.8	84.1	701,853	9.5	△ 8.4
279,280	3.7	△ 3.2	307,336	3.9	10.0	480,727	6.5	56.4
1,087,864	14.4	4.5	782,409	10.0	△ 28.1	753,989	10.2	△ 3.6
1,242	0.0	△ 99.5	2,673	0.0	115.2	0	0.0	△ 100.0
838,119	11.1	△ 14.8	863,353	11.1	3.0	743,102	10.1	△ 13.9
—	—	—	—	—	—	346	—	皆増
7,565,092	100.1	△ 9.4	7,802,987	100.0	3.1	7,384,734	100.0	△ 5.4

4. 性質別歳出決算の推移

区 分			平成 2 6 年 度			平成 2 7 年 度		
			決 算 額	構 成 比	対前年比	決 算 額	構 成 比	対前年比
経 常 的 経 費	義 務 的 経 費	人 件 費	1,314,384	16.1	△ 1.4	1,314,153	15.7	△ 0.0
		扶 助 費	912,196	11.2	6.9	874,848	10.5	△ 4.1
		公 債 費	690,984	8.5	△ 30.8	983,963	11.8	42.4
		計	2,917,564	35.9	△ 8.4	3,172,964	38.0	8.8
	物 件 費	維 持 補 修 費	902,252	11.1	3.7	1,027,285	12.3	13.9
		補 助 費 等	106,500	1.3	△ 8.6	83,095	1.0	△ 22.0
		計	1,354,327	16.6	△ 2.0	1,534,056	18.4	13.3
		普 通 建 設 事 業 費	5,280,643	64.9	△ 4.9	5,817,400	69.6	10.2
		補 助 事 業	1,472,989	18.1	65.6	842,381	10.1	△ 42.8
		単 独 事 業	1,472,989	18.1	122.4	230,434	2.8	△ 84.4
投 資 的 経 費	災 害 復 旧 事 業 費	計	0	0.0	△ 100.0	611,947	7.3	皆減
		計	300,917	3.7	144.9	246,551	2.9	△ 18.1
	計	1,773,906	21.8	75.2	1,088,932	13.0	△ 38.6	
そ の 他	積 立 金	181,962	2.2	△ 72.0	327,872	3.9	80.2	
	投 資 及 び 出 資 金	0	0.0	皆減	141,553	1.7	0.0	
	貸 付 金	98,781	1.2	△ 3.8	124,938	1.5	26.5	
	繰 出 金	789,827	9.7	△ 0.2	852,101	10.1	7.9	
計		1,070,570	13.2	△ 30.6	1,446,464	17.3	35.1	
合 計			8,125,119	99.9	0.2	8,352,796	99.9	2.8

注:構成比・前年比については、単位未満数値を四捨五入しているもので一致しない。

5. 特別会計決算額の推移

区 分	平成26年度		平成27年度	
	歳 入	歳 出	歳 入	歳 出
国民健康保険事業勘定特別会計	2,449,779	2,348,195	2,710,930	2,631,309
老人保健特別会計	-	-	-	-
後期高齢者医療保険事業勘定特別会計	159,685	155,296	161,494	157,144
土地取得特別会計	-	-	-	-
宅地造成事業特別会計	1,337	13	1,323	1
公共下水道特別会計	411,872	391,506	671,288	654,992
農業集落排水特別会計	130,921	127,564	127,838	125,109
介護認定事業特別会計	-	-	-	-
介護保険事業勘定特別会計	1,599,641	1,561,681	1,666,181	1,634,039
介護支援事業勘定特別会計	-	-	-	-
知的障害者通所授産施設等事業特別会計	-	-	-	-

(単位:千円、%)

平成28年度			平成29年度			平成30年度		
決算額	構成比	対前年比	決算額	構成比	対前年比	決算額	構成比	対前年比
1,278,849	16.8	△ 2.7	1,290,422	16.5	0.9	1,248,696	16.9	△ 3.2
935,113	12.3	6.9	928,665	11.9	△ 0.7	901,622	12.2	△ 2.9
838,120	11.1	△ 14.8	863,353	11.1	3.0	743,102	10.1	△ 13.9
3,052,082	40.3	△ 3.8	3,082,440	39.5	1.0	2,893,420	39.2	△ 6.1
960,013	12.7	△ 6.5	984,421	12.6	2.5	970,507	13.1	△ 1.4
51,601	0.7	△ 37.9	67,579	0.9	31.0	59,502	0.8	△ 12.0
1,507,667	19.9	△ 1.7	1,531,638	19.6	1.6	2,217,824	30.0	44.8
5,571,363	73.6	△ 4.2	5,666,078	72.6	1.7	6,141,253	83.2	8.4
632,702	8.4	△ 24.9	797,823	10.3	26.1	347,721	4.7	△ 56.4
176,754	2.3	△ 23.3	314,440	4.0	77.9	116,158	1.6	△ 63.1
455,948	6.0	△ 25.5	483,383	6.2	6.0	231,563	3.1	△ 52.1
1,242	0.0	△ 99.5	2,673	0.0	115.2	0	0.0	△ 100.0
633,944	8.4	△ 41.8	800,496	10.3	26.3	347,721	4.7	△ 56.6
347,871	4.6	6.1	313,400	4.0	△ 9.9	183,568	2.3	△ 41.4
88,619	1.2	△ 37.4	80,044	1.0	△ 9.7	170,938	2.2	113.6
82,788	1.1	△ 33.7	81,220	1.0	△ 1.9	82,046	1.1	1.0
840,507	11.1	△ 1.4	861,749	11.0	2.5	459,208	5.8	△ 46.7
1,359,785	18.0	△ 6.0	1,336,413	17.1	△ 1.7	895,760	12.1	△ 33.0
7,565,092	100.0	△ 9.4	7,802,987	100.0	3.1	7,384,734	100.0	△ 5.4

資料:企画財政課財政班(一般会計決算)

(単位:千円、%)

平成28年度		平成29年度		平成30年度	
歳入	歳出	歳入	歳出	歳入	歳出
2,591,480	2,489,693	2,609,091	2,522,111	2,212,127	2,129,469
-	-	-	-	-	-
161,478	159,623	167,929	166,097	169,075	164,762
-	-	-	-	-	-
1,322	0	6,694	0	-	-
502,140	489,442	474,469	460,129	-	-
131,422	127,422	137,402	126,067	-	-
-	-	-	-	-	-
1,724,037	1,660,438	1,844,202	1,815,234	1,866,556	1,824,152
-	-	-	-	-	-
-	-	-	-	-	-

資料:企画財政課財政班(決算書)

6. 公営企業会計決算額の推移

(単位:千円、税込)

区 分	平成26年度	平成27年度	平成28年度	平成29年度	平成30年度
水道事業会計					
収益的収入	465,646	460,367	455,398	450,453	451,473
収益的支出	424,477	415,047	406,356	408,742	414,763
資本的収入	65,868	29,379	48,050	27,245	42,462
資本的支出	138,909	130,455	143,129	142,132	194,201
下水道事業会計					
収益的収入	-	-	-	-	580,757
収益的支出	-	-	-	-	506,033
資本的収入	-	-	-	-	212,292
資本的支出	-	-	-	-	397,328
国民健康保険病院事業会計					
収益的収入	1,969,561	2,034,237	2,012,084	2,057,545	1,923,363
収益的支出	2,143,940	2,129,084	2,153,728	2,192,479	2,096,846
資本的収入	203,780	218,926	258,286	237,873	249,474
資本的支出	307,591	222,296	273,542	239,239	250,761
老人保健施設事業会計					
収益的収入	494,758	490,978	486,256	493,108	487,568
収益的支出	483,996	487,967	499,403	514,955	502,545
資本的収入	0	0	0	0	18,329
資本的支出	24,275	29,782	28,072	33,180	27,636
訪問看護ステーション事業会計					
収益的収入	60,454	56,083	58,174	57,973	56,597
収益的支出	56,554	54,455	55,325	59,113	60,029
資本的収入	0	0	0	0	0
資本的支出	0	2,536	0	0	2,806

資料:企画財政課財政班(決算書)

7. 町税の収納状況

(1) 調定・収入状況

区分	平成26年度		平成27年度		平成28年度	
	調定額	収入済額	調定額	収入済額	調定額	収入済額
総 額	1,575,341	1,466,226	1,577,552	1,471,797	1,611,884	1,515,075
町 民 税	620,293	587,789	619,940	590,777	631,272	607,389
固 定 資 産 税	754,947	682,329	757,567	685,267	775,748	707,237
軽 自 動 車 税	47,596	43,603	48,124	43,832	56,580	52,165
町 た ば こ 消 費 税	152,505	152,505	151,921	151,921	148,284	148,284

(単位:千円)

平成29年度		平成30年度	
調定額	収入済額	調定額	収入済額
1,604,873	1,523,274	1,655,158	1,568,969
617,774	596,832	666,866	645,691
788,320	731,677	787,508	727,188
58,396	54,382	59,495	54,801
140,383	140,383	141,289	141,289

資料:税務課

(2) 徴収率・伸び率等

(単位: %、円)

区分	徴収率	伸び率	1世帯当たりの負担額	1人当たりの負担額
平成26年度	93.07	100.53	244,452	85,679
平成27年度	93.30	100.38	244,079	87,047
平成28年度	93.99	102.94	249,642	90,571
平成29年度	94.92	100.54	251,490	92,404
平成30年度	96.61	98.26	98,536	36,901

注: 1世帯・1人当たりの負担額は町税決算収納額を年度末日
住民基本台帳の世帯数・人口でそれぞれ割っている。

資料: 税務課

涌谷町統計書 令和元年版

■令和2年10月発行

■編集／宮城県 涌谷町 企画財政課

■発行／宮城県 涌谷町

〒987-0192

宮城県遠田郡涌谷町字新町裏153番地2

T E L 0229 (43) 2112

F A X 0229 (43) 2693

U R L <http://www.town.wakuya.miyagi.jp/>

E-mail gr-kikaku@town.wakuya.miyagi.jp