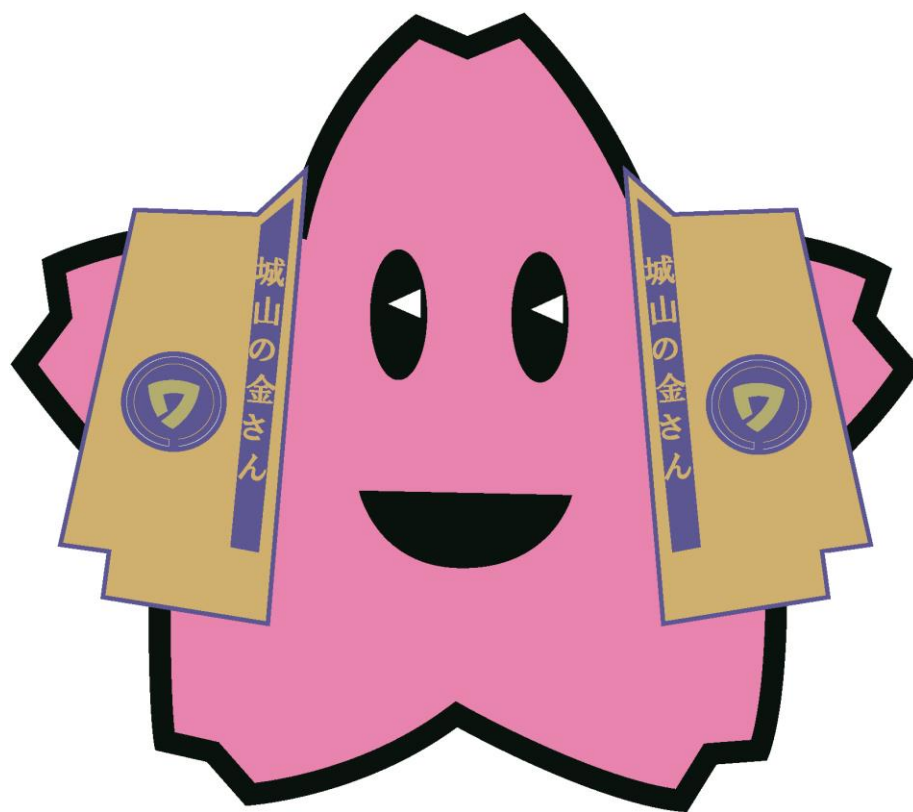


わ く や ち ょ う

涌谷町統計書

令和元年版

黄金花咲く交流の郷 わくや



宮 城 県
涌 谷 町

はじめに

本町の自然・人口・産業・社会・文化など各分野にわたる基本的な統計資料を収録した令和元年版「涌谷町統計書」を刊行いたします。

本書の編集に当たりましては、内容の改善・充実に努めましたが、不備な点につきましては、今後とも利用者各位からのご希望などをお寄せいただき、さらに充実を図りたいと存じます。

終わりに、本書編集に当たり、貴重な資料をご提供くださいました関係各機関のご厚意に対し、深く感謝の意を表しますとともに、今後ともご指導ご協力を賜りますようお願い申し上げます。

令和2年10月

涌谷町長 遠藤 毅雄

本書を利用される方に

- 1 本書は、涌谷町勢全般にわたり基本的な統計資料を収録したものです。
- 2 資料は、関係各機関・庁内各課からの報告によるもの、統計調査結果などであり、各結果の出典については各表の下部に明記しました。
- 3 表中「年」とあるものは暦年（1月～12月）で、「年度」とあるものは年度（4月～翌年3月）を示しています。
また、年月日を明記してあるものについては、調査期日現在日又は調査基準日を示しています。
- 4 数値、単位は各表の右上部に示しましたが、明白な場合は省略しました。
また、数値の単位未満は四捨五入をしたことから、総数と内訳の合計とは必ずしも一致しない場合があります。
- 5 表中符号は、次のとおりです。
 - 「0」…………… 単位未満のもの
 - 「—」…………… 該当する数字がないもの
 - 「…」…………… 不詳のもの
 - 「x」…………… 該当する数字はあるが公表できないもの
 - 「△」…………… 負数又は減少をあらわすもの

総目次

統計図表

涌谷町ってこんな町
グラフで見る涌谷町

統計表

第 1 章	土 地 ・ 気 象	2
第 2 章	人 口	6
第 3 章	事 業 所	1 8
第 4 章	農 業	2 4
第 5 章	製 造 業	3 2
第 6 章	商 業	4 0
第 7 章	建 設	4 6
第 8 章	運 輸	5 4
第 9 章	教 育 ・ 文 化	5 6
第 1 0 章	町 民 生 活	7 0
第 1 1 章	社 会 福 祉	7 4
第 1 2 章	保 健 ・ 衛 生 ・ 環 境	8 6
第 1 3 章	消 防 ・ 治 安	9 4
第 1 4 章	上 水 道 ・ 下 水 道	1 0 0
第 1 5 章	行 政	1 0 4
第 1 6 章	財 政	1 1 5

統計表目次

第1章 土地・気象

1. 町域の変遷…………… 2
2. 涌谷町の変遷…………… 2
3. 涌谷町の位置…………… 2
4. 役場の位置…………… 2
5. 地目別面積…………… 3
6. 課税対象地面積…………… 3
7. 固定資産評価平均価格…………… 3
8. 気象概要…………… 4

第2章 人口

1. 行政区別人口・世帯数…………… 6
(住民基本台帳人口+外国人登録人口)
2. 人口の推移…………… 7
3. 自然動態及び社会動態の推移…………… 8
4. 国勢調査人口…………… 9
5. 年齢別人口…………… 10
6. 人口集中地区人口…………… 10
7. 夜間(常住)、昼間人口の動態…………… 12
8. 労働力状態(8区分)、
男女別15歳以上人口…………… 12
9. 産業別15歳以上就業人口の推移…………… 14
10. 大崎管内の人口…………… 16

第3章 事業所

1. 事業所の推移…………… 18
2. 産業分類別事業所数・
従事者数の推移…………… 18
3. 産業分類別・経営組織別・従事者
規模別事業所数及び従業者数…………… 20

第4章 農業

1. 農業の推移…………… 24
2. 経営耕地規模別農家数の推移…………… 24
3. 経営耕地面積と農家数の推移…………… 24
4. 家畜(販売目的で飼養している
農家数と飼養頭羽数)…………… 26
5. 農用機械…………… 26
6. 農業粗生産額と生産農業所得…………… 26
7. 現況森林面積…………… 28
8. 米の出荷状況…………… 28
9. 農地移動状況…………… 28

第5章 製造業

1. 製造業の推移…………… 32
2. 業種別製造業の推移…………… 32
3. 大崎管内の工業…………… 36

第6章 商業

1. 業種別商業の推移…………… 40
2. 大崎管内の商業…………… 42
3. 卸・小売業別・商店数・
従業者数及び販売額比較表…………… 42

第7章 建設

1. 町道の状況…………… 46
2. 町道整備状況…………… 46
3. 県道整備状況…………… 46
4. 橋りょう現況…………… 47
5. 町営住宅の状況…………… 47
6. 町内の公園…………… 48

7. 用途別建築確認申請状況	48
8. 工事種別建築確認申請状況	48
9. 構造別建築確認申請状況	50

第8章 運輸

1. 自動車保有台数	54
------------	----

第9章 教育・文化

1. 幼稚園	56
2. 小学校	58
3. 中学校	60
4. 学年別児童・ 生徒の発育状況（宮城県）	62
5. 涌谷公民館・農村環境改善 センターの利用状況	62
6. 体育施設の利用状況	64
7. 史料館入館者数	65
8. くがね創庫の利用状況	65
9. わくや万葉の里の利用状況	66
10. わくや天平の湯の利用状況	66
11. 指定文化財一覧	67

第10章 町民生活

1. 産業別町内総生産	70
2. 町民所得の分配	71

第11章 社会福祉

1. 生活保護の状況	74
2. 児童手当の状況	74
3. 乳幼児医療費助成の状況	74
4. 重度心身障害児（者）の 医療費助成の状況	76
5. 母子・父子家庭医療費助成の状況	76

6. 身体障害者手帳所持者数	76
7. 療育手帳所持者数	77
8. 保育所の状況	77
9. 八雲児童館・杉の子学童クラブ・ 涌一小学童クラブ・小里学童 クラブの利用状況	78
10. 赤十字社資	78
11. 国民年金の状況	80
12. 国民健康保険の状況	80
(1) 加入世帯・被保険者数・ 国民健康保険税	80
(2) 給付件数及び給付金額	80
13. 老人医療の受給者数・ 給付件数・給付金額	82
14. 介護保険の状況	82
(1) 被保険者数・保険料収納状況	82
(2) 要支援・要介護者数	82
(3) 給付受給者数	83
(4) 給付状況	83
15. 高齢者福祉介護保険の利用状況	84

第12章 保健・衛生・環境

1. 死因別死亡者数	86
2. 母子衛生状況	86
3. 悪性新生物の部位別死亡者数	86
4. 住民検診の状況	86
5. 蓄犬登録・狂犬病予防注射 実施状況	88
6. し尿処理状況	88
7. じんかい処理状況	89
8. 世代館・研修館利用状況	89
9. 涌谷町国民健康保険病院	90
(1) 診療科別患者数	90
(2) 地域別患者数	90
10. 涌谷町老人保健施設利用状況	92

第13章 消防・治安

1. 消防団の現況……………94
 - (1) 階級別団員数……………94
 - (2) 年齢別団員数……………94
 - (3) 在職年数別団員数……………94
 - (4) 設備数……………94
2. 火災の発生状況……………95
3. 救急車出動の状況……………95
4. 交通事故の状況……………95
5. 交通違反取締件数……………96
6. 罪種別刑法犯発生検挙件数……………96

6. 公営企業会計決算額の推移……………120
7. 町税の収納状況……………120
 - (1) 調定額・収入済額……………120
 - (2) 徴収率・伸び率等……………122

第14章 上水道・下水道

1. 上水道給水人口と給水量……………100
2. 下水道供用状況……………100

第15章 行政

1. 涌谷町行政組織図……………104
2. 町の歴代三役……………106
3. 町の歴代議長・副議長……………107
4. 町の職員数……………107
5. 町の議会構成……………108
6. 町議会開催状況及び提案件数……………109
7. 投票区別選挙人名簿登録者数……………109
8. 選挙投票状況……………110

第16章 財政

1. 財政状況の推移……………115
2. 人口1人当たりの額……………115
3. 一般会計決算額の推移……………116
4. 性質別歳出決算額の推移……………118
5. 特別会計決算額の推移……………118

涌谷町ってこんな町

涌谷町町民憲章

(昭和60年3月11日制定)

緑濃い篔岳山系を仰ぎ

清流江合、迫の豊かな自然に育まれ

祖先の輝かしい歴史遺産を受け継ぐ私たちは

次代に引き継ぐ明るい郷土を築くために

一、みんながすこやかに

一、温かい心のふれあいを深め

一、自然と文化を大切にし

一、活気ある産業をおこし

笑顔のあふれるふるさとづくり

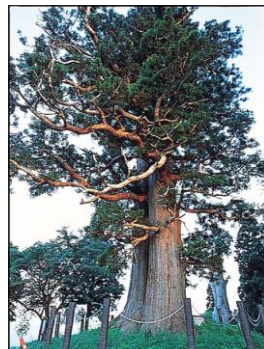
につとめます。

町花



桜





町木



杉

世帯人員	出生	死亡	結婚
 1世帯 2.7人	 5.4日に1人	 1.4日に1人	 1年間に39件

離婚	転入	転出	人口密度 (H27 国調)
 1年間に23件	 1週間に6.1人	 1週間に9.6人	 1km ² あたり203人が 住んでいる

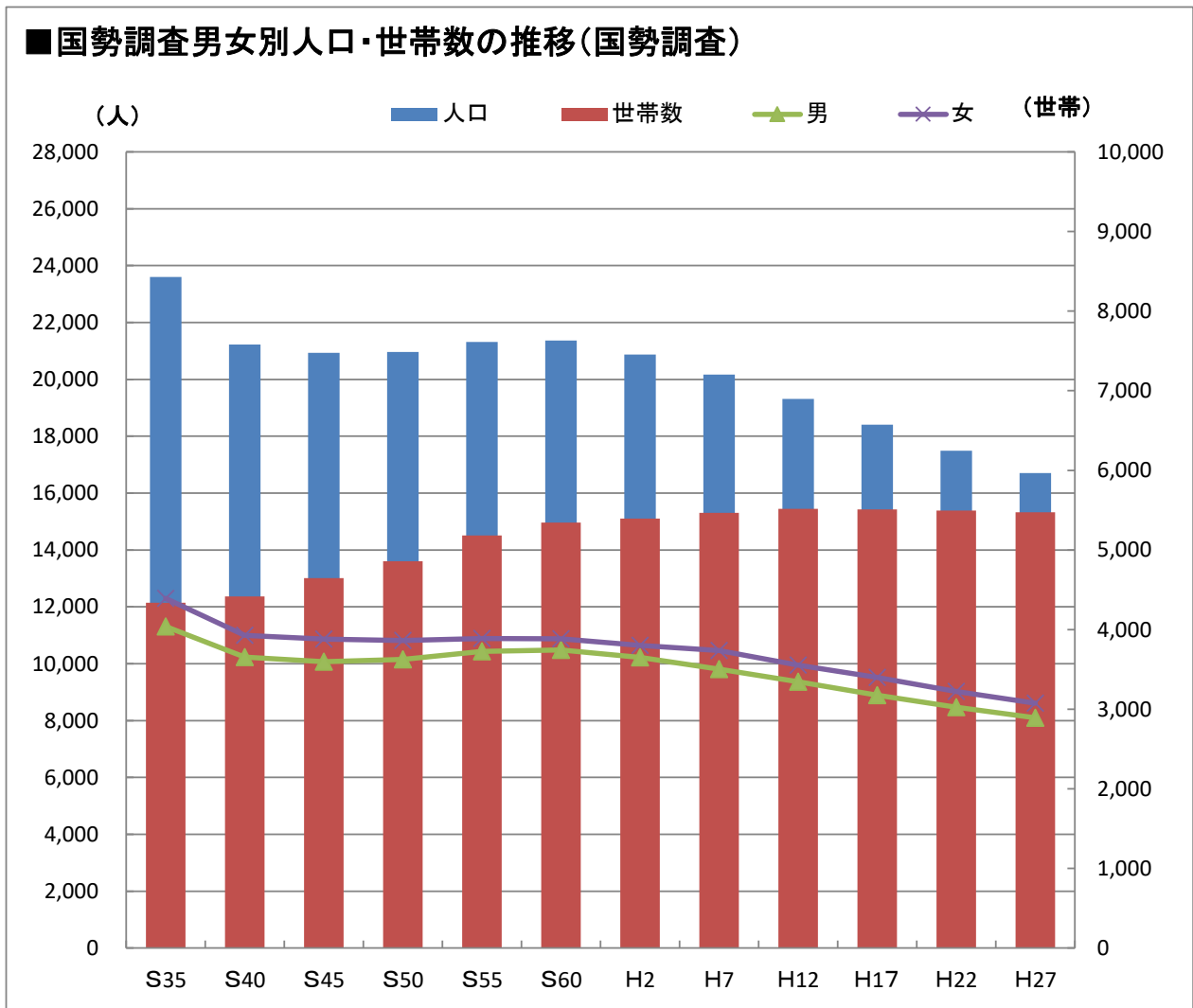
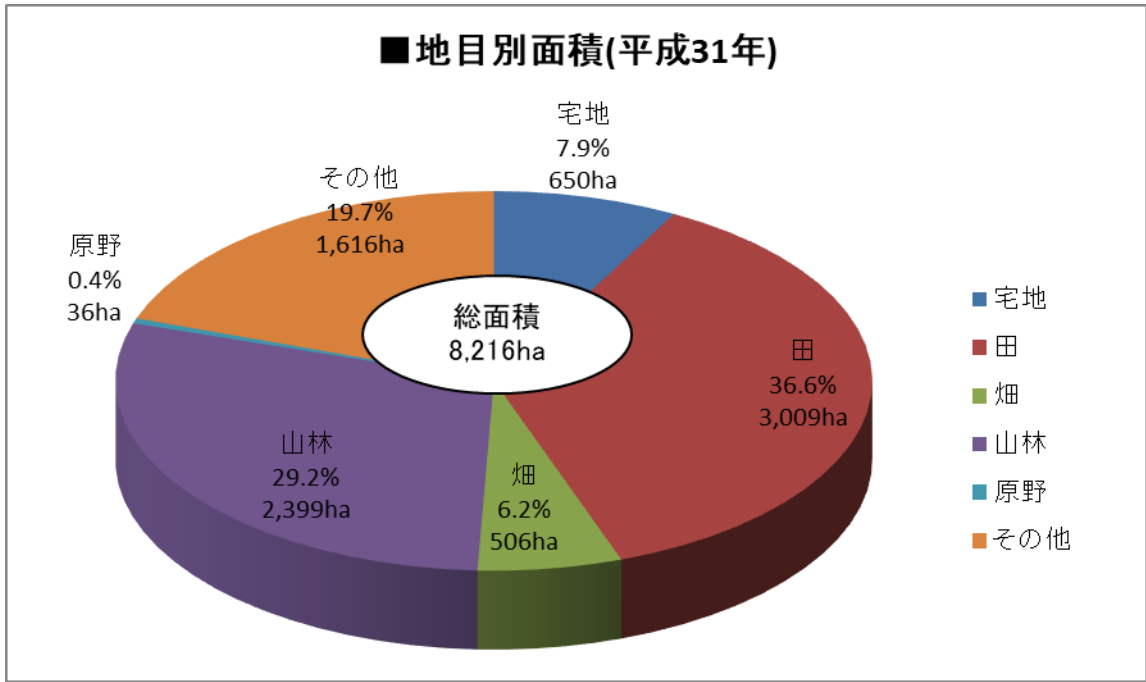
男女別人口 (H27 国調)	高齢者人口 (H27 国調)	就業者人口 (H27 国調)	ごみ排出量
 100人のうち48人が男性、52人が女性	 100人のうち32人が65歳以上	 100人のうち54人は働いている	 1日あたり14.7トン

交通事故	火災	救急出動	水道使用量
 1週間に0.5件	 1年間に7件	 1日に2.2件	 1日1人あたり 321リットル

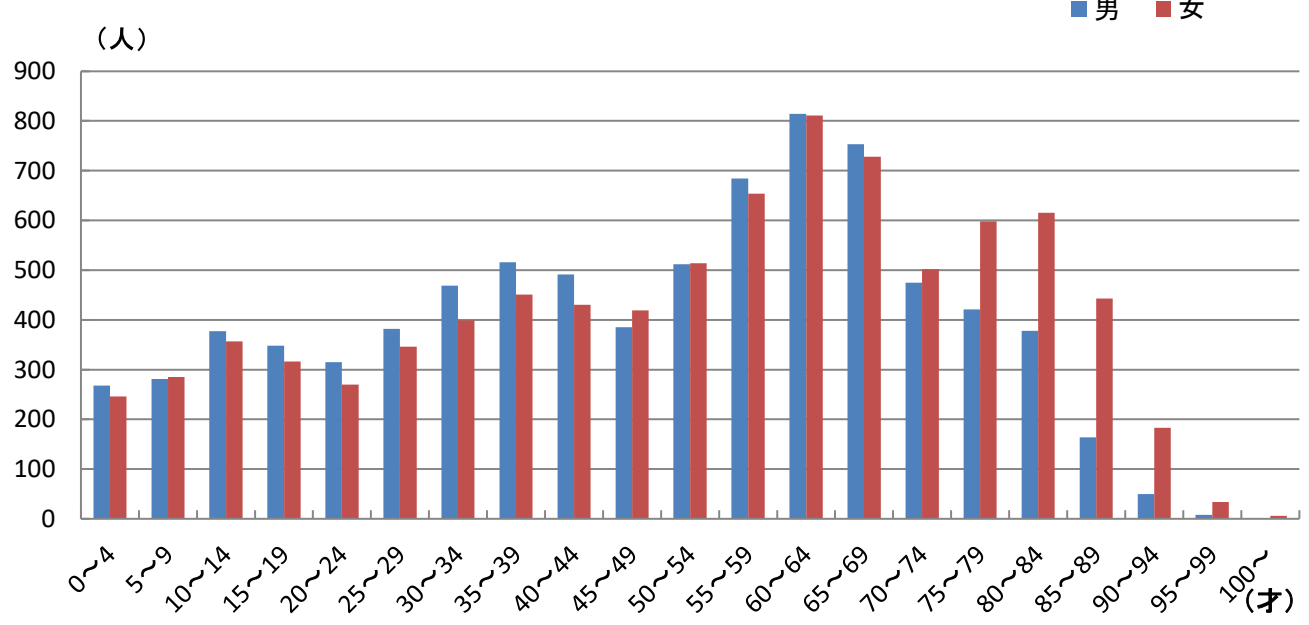
教員	町職員	町税	町支出
 小学生13.6人に1人 中学生11.8人に1人	 人口47.3人に1人	 1人あたり 3万6千円	 1人あたり 45万6千円

(平成31年3月末現在)

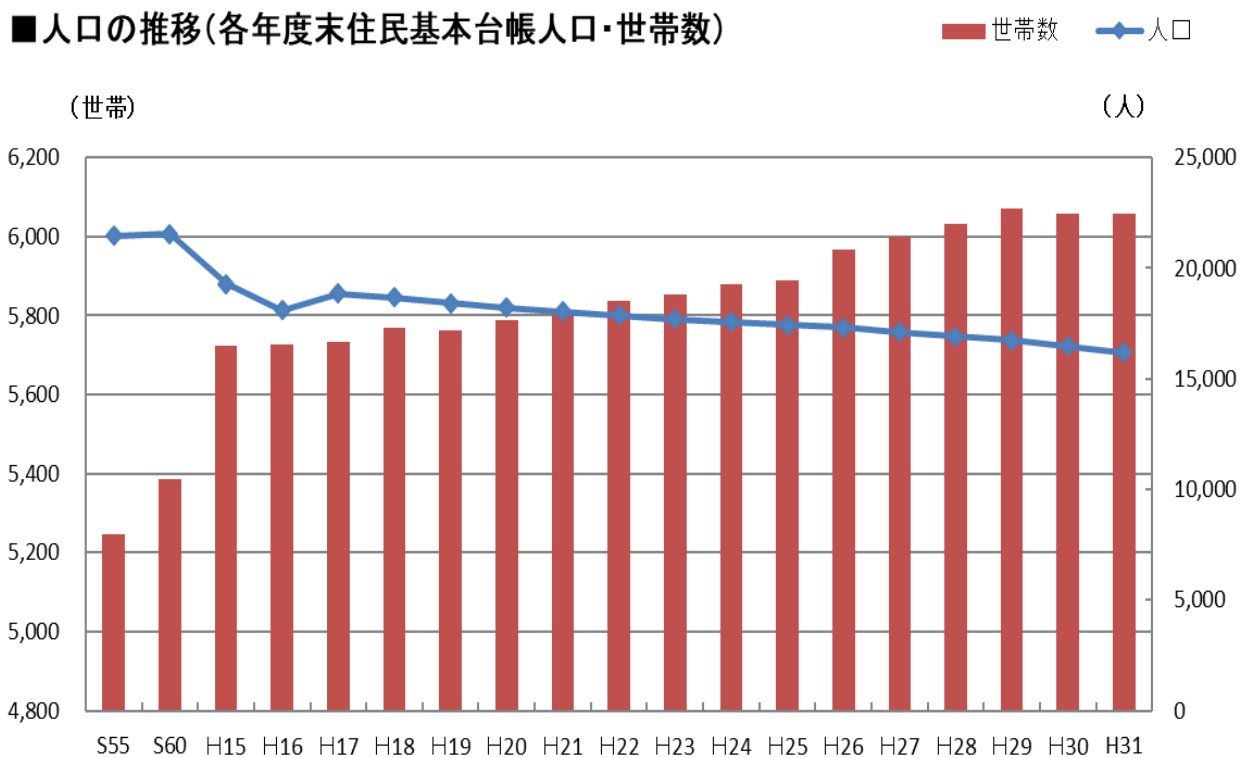
グラフで見る蒲谷町



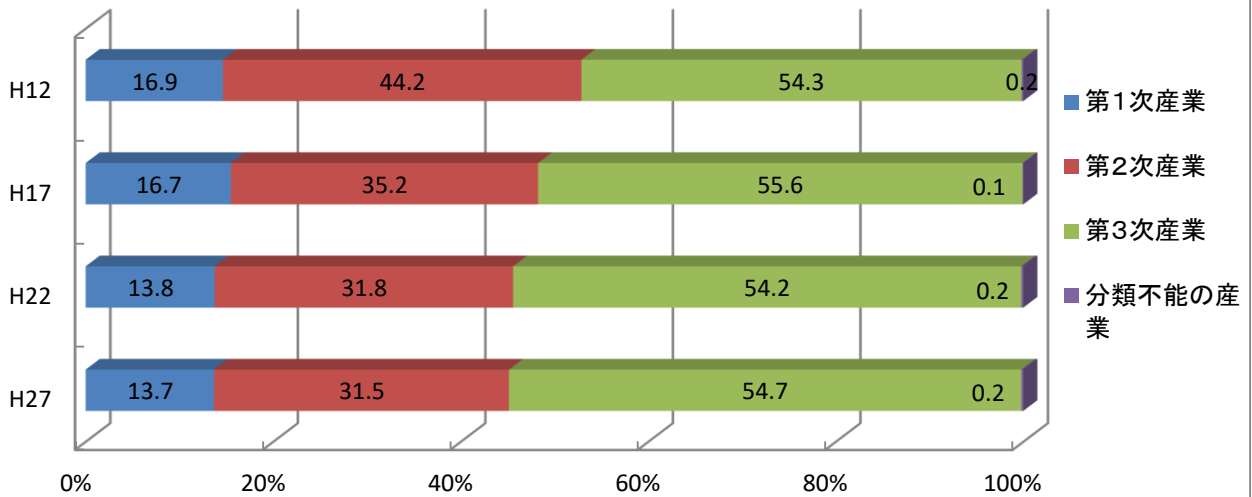
■ 年齢・男女別人口(平成27年国勢調査)



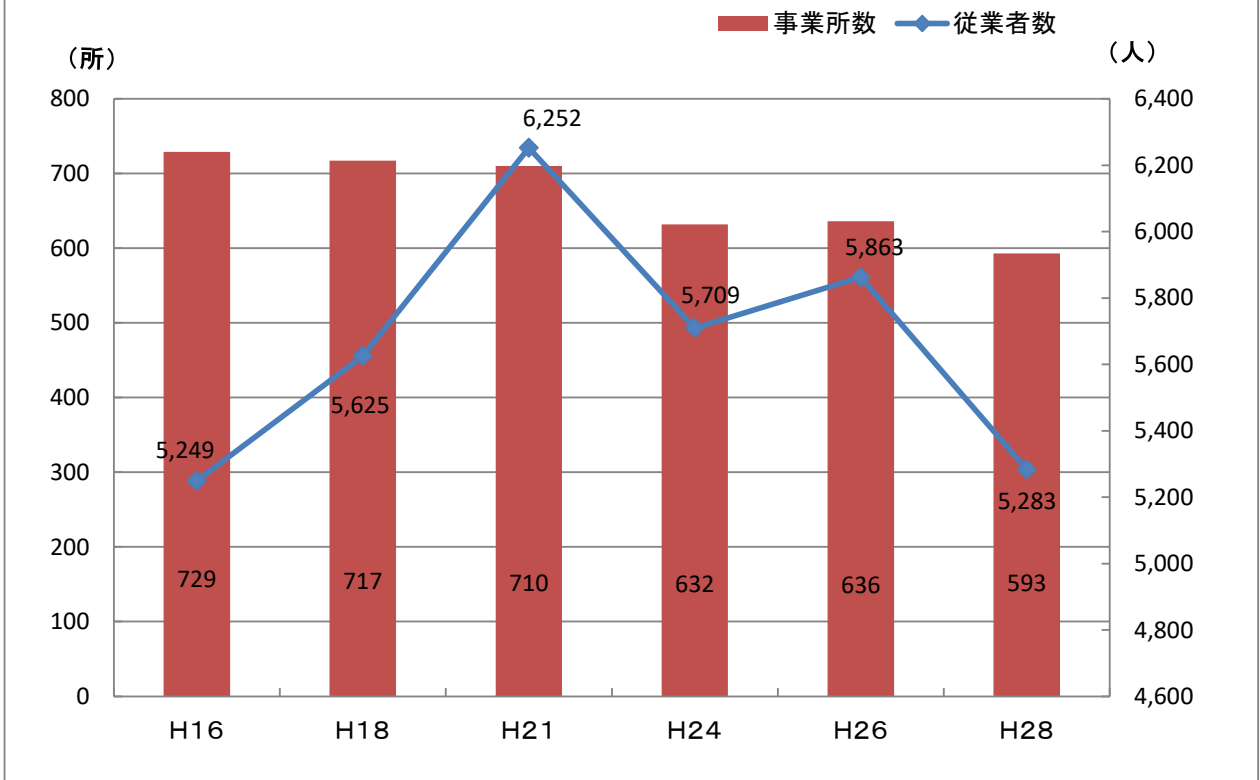
■ 人口の推移(各年度末住民基本台帳人口・世帯数)



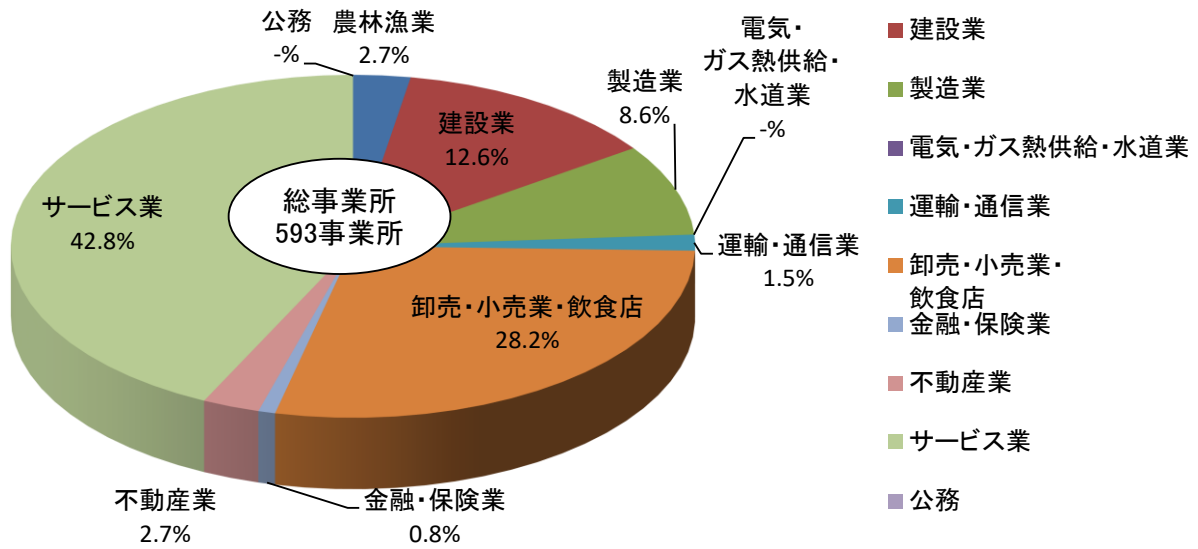
■産業別就業人口の推移(国勢調査)



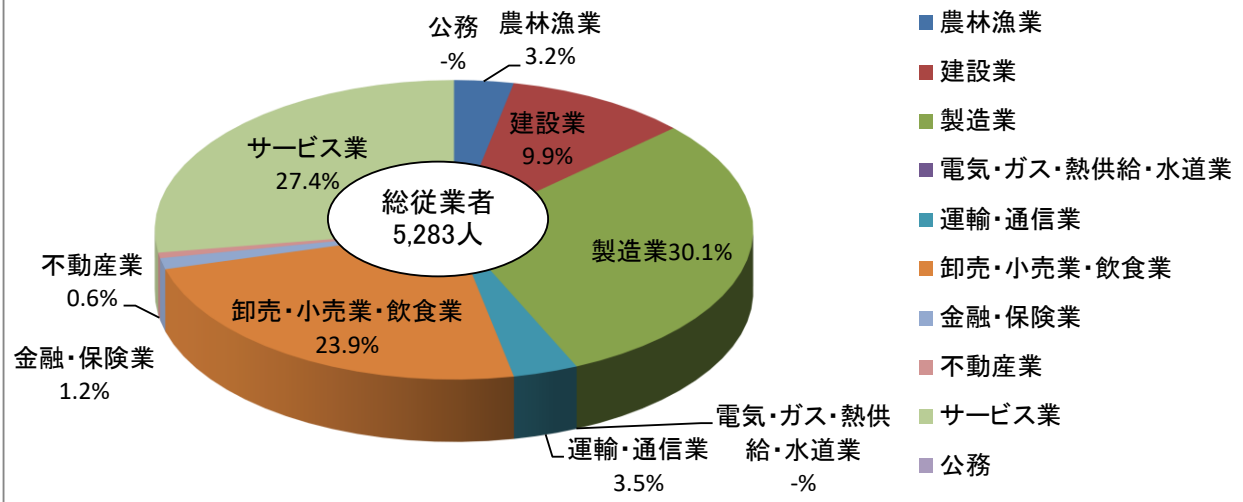
■民営事業所・従業者数の推移(平成28年経済センサス)



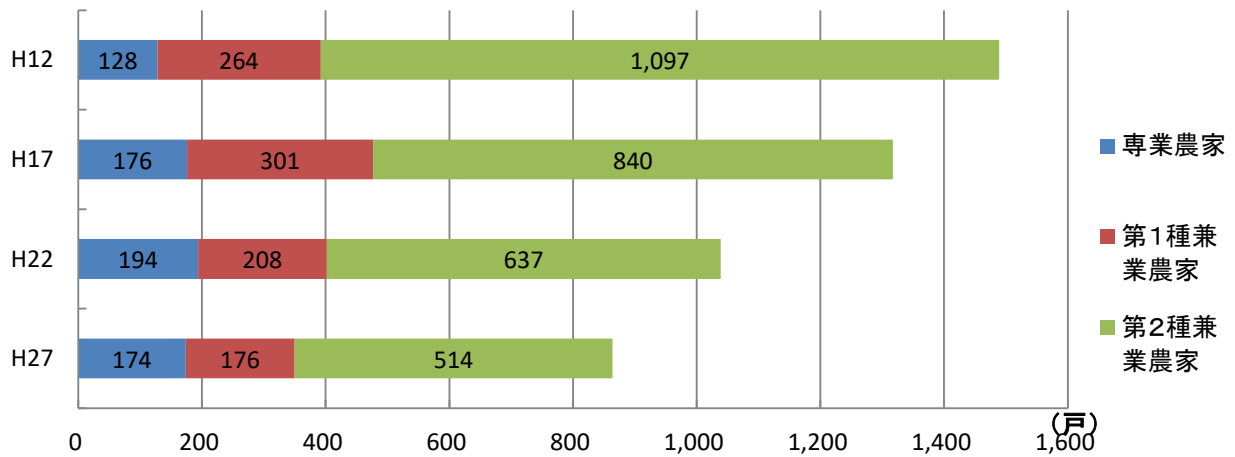
■ 産業別事業所構成比(平成28年経済センサス)



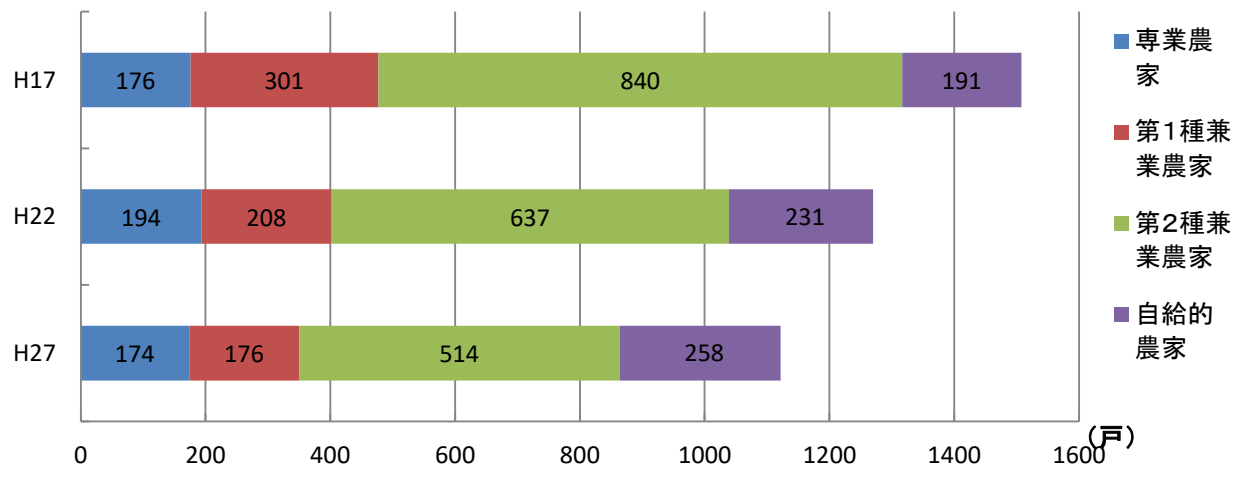
■ 産業別従業者数構成比(平成28年経済センサス)



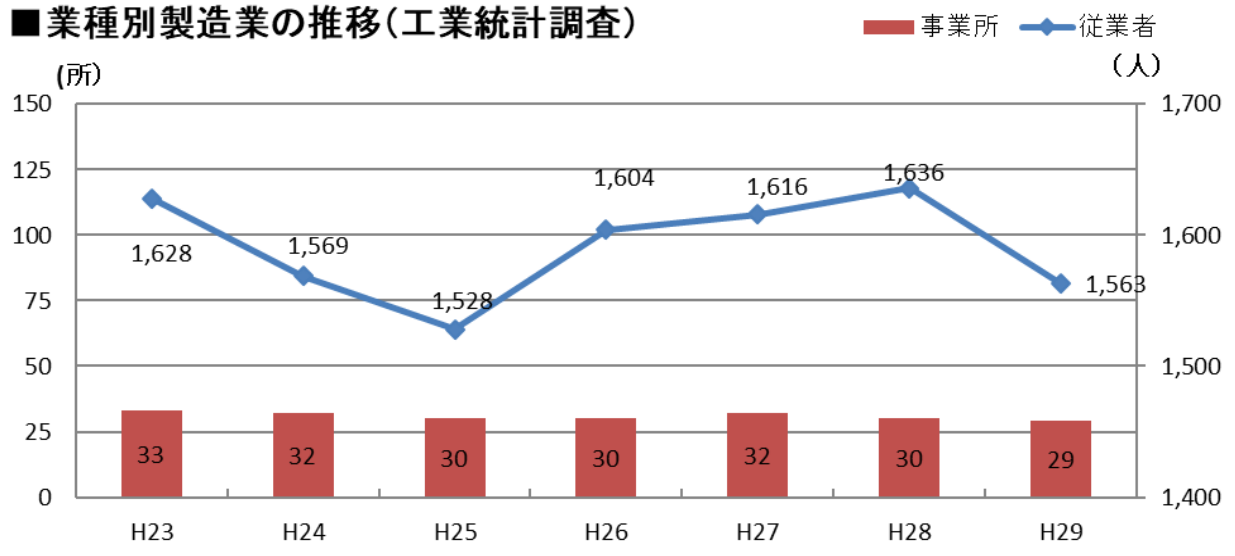
■専兼別農家数の推移(農林業センサス)



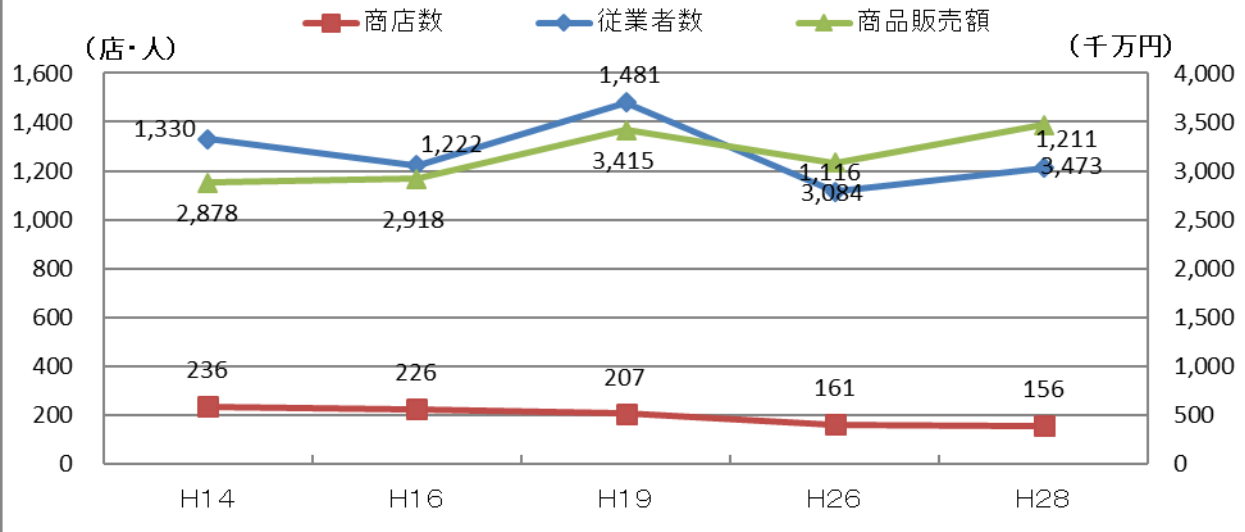
■専兼別農家数(農林業センサス)



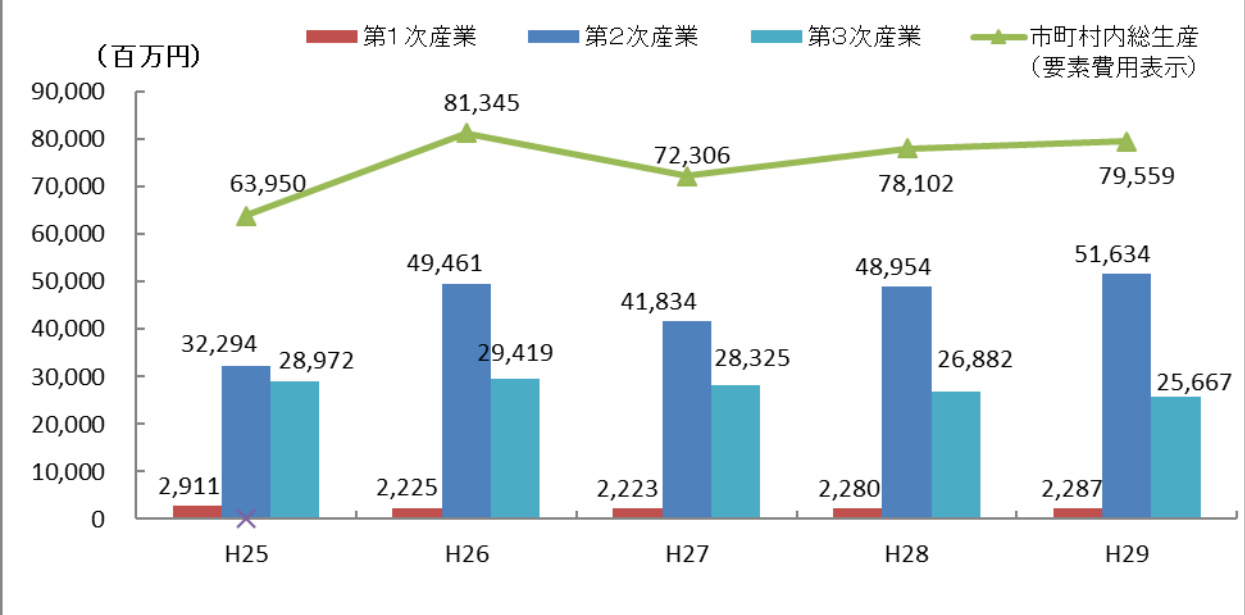
■業種別製造業の推移(工業統計調査)



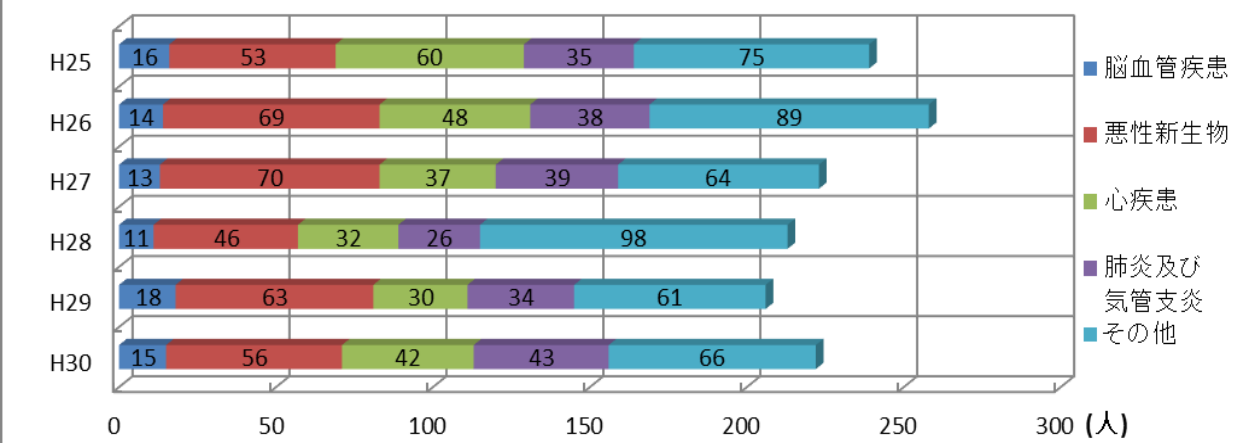
■ 商店数・住業者数・商品販売額の推移（商業統計調査）



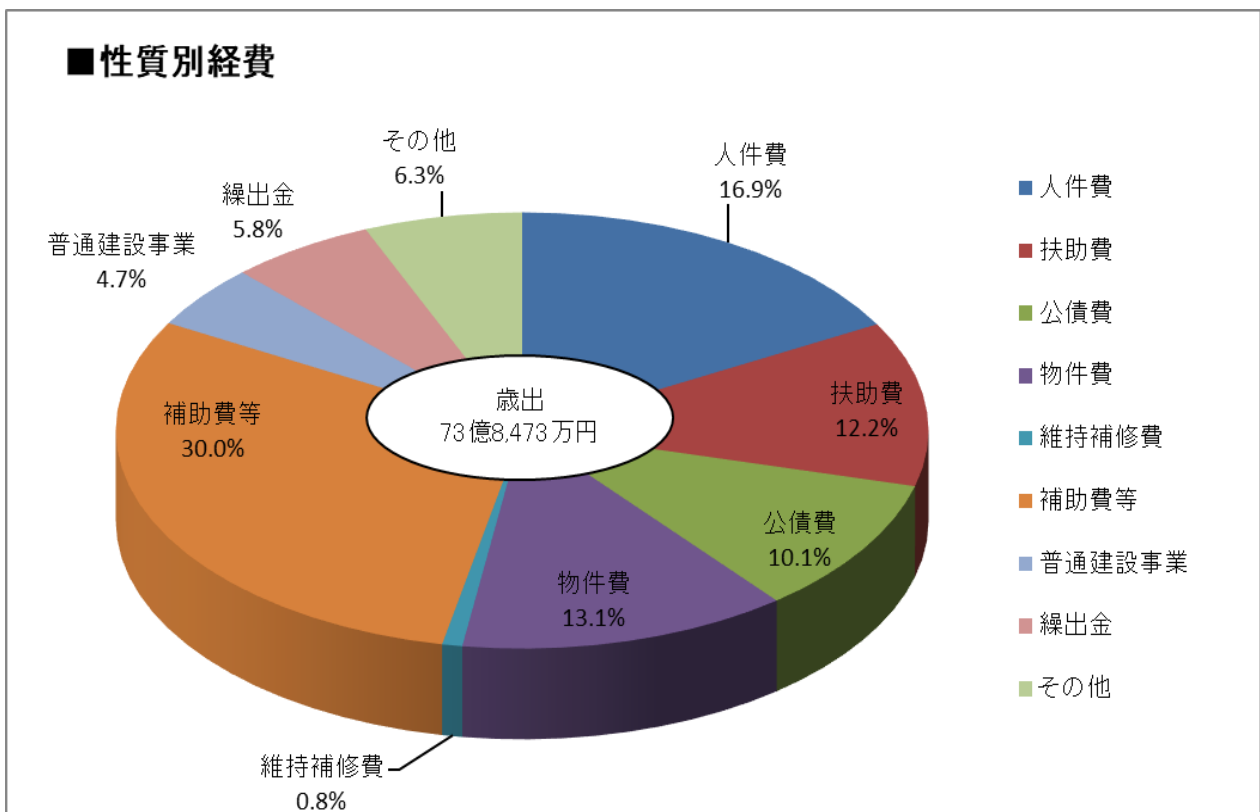
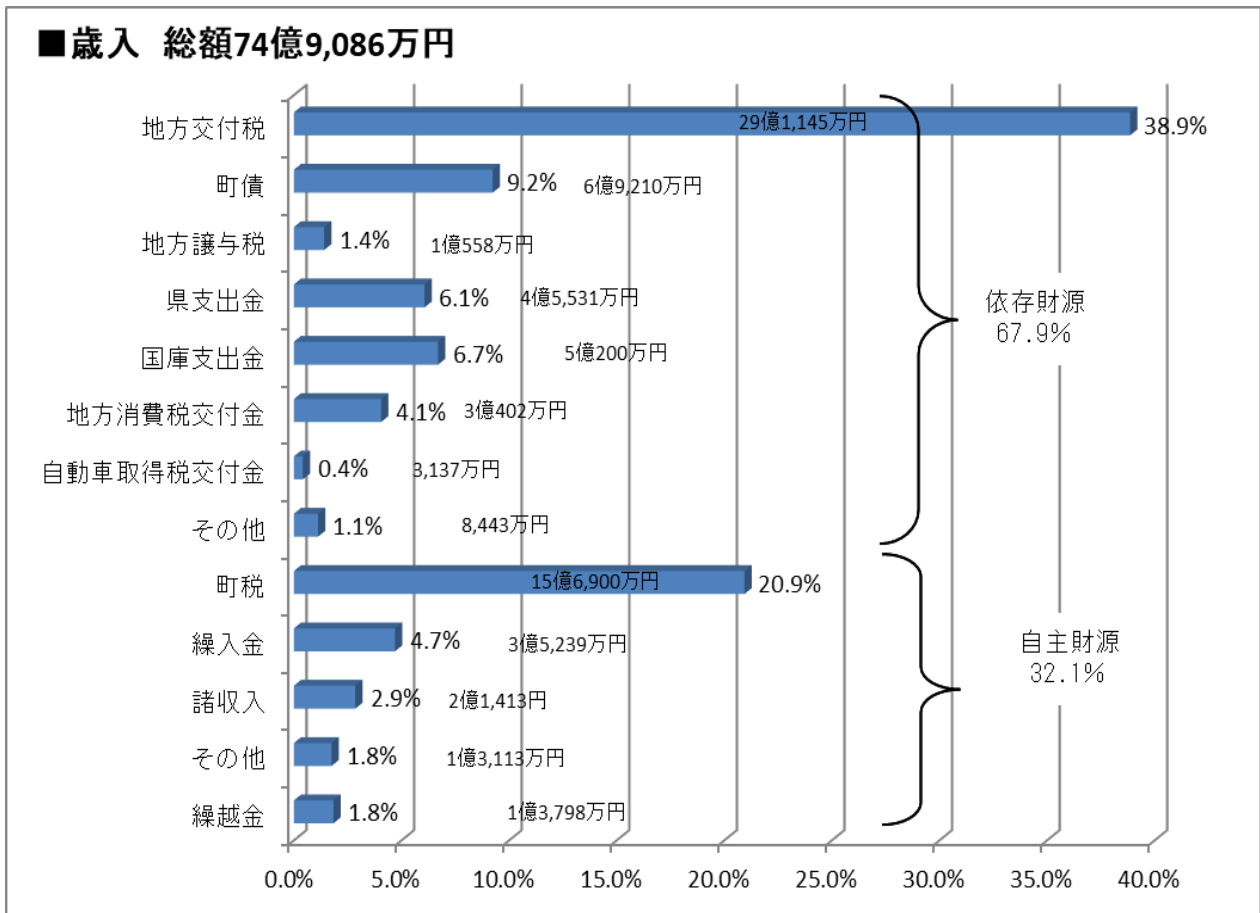
■ 産業別町内総生産の推移（市町村民経済計算）



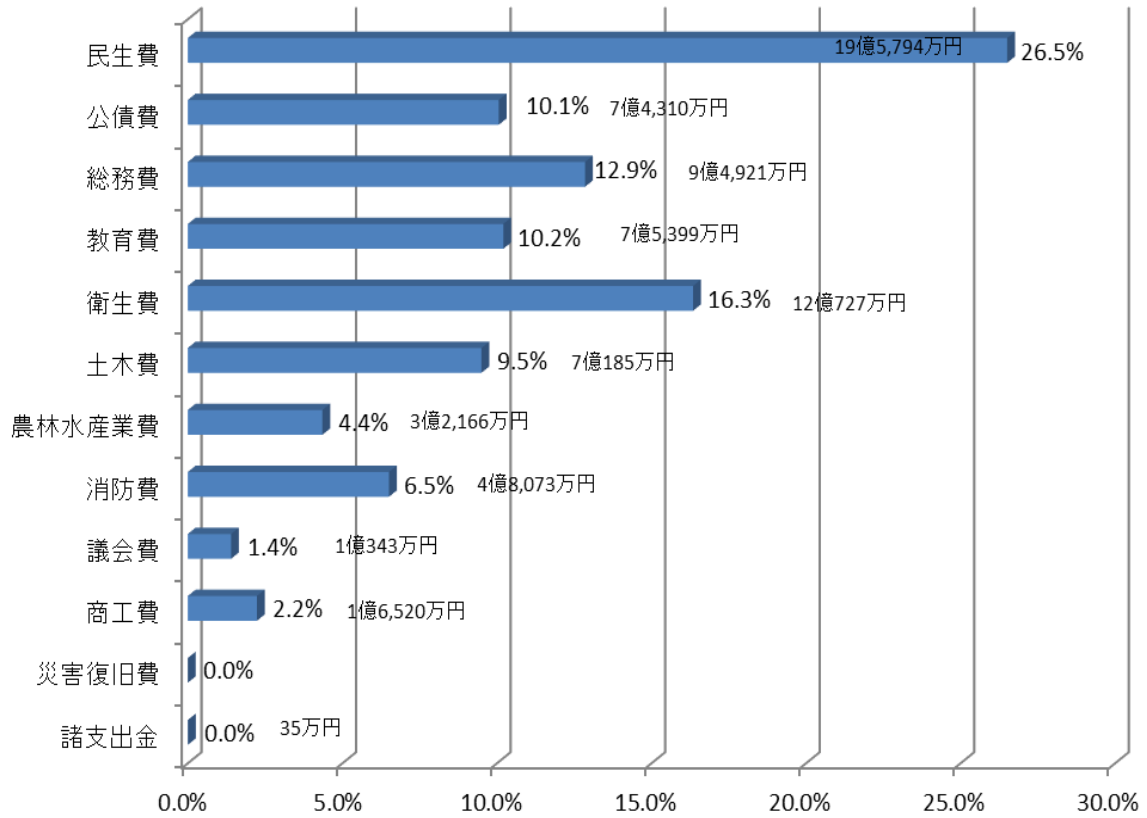
■ 死因別死亡者数の推移（衛生統計年報）



平成30年度 一般会計決算額



■歳出 総額73億8,473万円



■町税の内訳

