

自ら知を磨き 徳を高め 体を鍛える 児童の育成



風の子

学校だより

涌谷町立涌谷第一小学校

校長 千葉 邦子

平成30年4月10日(火)

No.1 (1年生用)

ご入学おめでとうございます

入学式

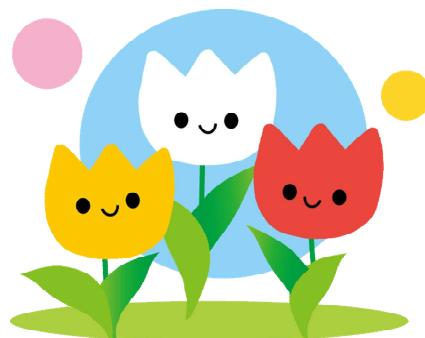
吹く風も柔らかな季節となりました。

新入生の皆さん、ご入学おめでとうございます。

平成30年度がスタートしました。本日、58名のかわいらしい1年生を涌谷第一小学校に迎え、これで1年生から6年生までの総勢429名がそろいました。

私たち39名の教職員も、子供たちが健やかに学校生活を送ることができるよう、「笑顔あふれ、明るいあいさつと思いやりのある学校」「子どもを主役とした教育活動を展開し、命輝く学校」「清潔で美しい教育環境を大切に、保護者に安心感を与える学校」「地域に開き、心を通わせ、信頼で結ばれる学校」を目指し、全職員が力を合わせて、子供たちの指導にあたって参ります。

保護者の皆様の一層のご理解とご協力をお願いいたします。



平成30年度 教職員

本年度の教職員です。子供たちのために力を合わせていきたいと思っております。

校長	千葉 邦子	5年1組	○伊藤 ふみ	事務長	佐藤 勝幸
教頭	山田 佳哉	5年2組	川島 克也	養護教諭	齋藤真智子
主幹教諭	佐々木 潤	6年1組	須貝 怜美	栄養教諭(育休)	大友 江美
研究主任・通級指導	佐藤 仁厚	6年2組	佐々木美貴	代替栄養教諭	澁谷 みほ
1年1組	○菊地 直子	6年3組	田村 和久	初任研後補充	熊谷登喜子
1年2組	佐藤 浩実	風の子1組	齋藤 由美	心のケア支援員	庄司 智恵
2年1組	佐藤 政彦	風の子2組	○(6年) 菅野 尚世	S C	中川美津子
2年2組	○熊谷 志生			業務員	佐藤 光伸
2年3組	馬場 愛子	風の子3組	○齋藤 文也	事務員	平 みえ子
3年1組	○土屋 聡	通級指導	佐藤 あや	支援員	赤坂佳代子
3年2組	目黒 李歩	少人数指導(3・4・5年)	佐藤 政礼	支援員	戸澤 恵子
4年1組	高橋 勇輝	初任研拠点校指導教員	佐々木真理子	外国語指導補助員	鳥山みき子
4年2組	○佐々木ひろみ	教科担任(外国語)	佐藤恵美子	外国語指導補助員	鈴木 朋実
				SSW	佐々木千秋

○…学年主任

年度始めの確認事項（お願い）

1 登校時刻について

登校時刻は、8時15分です。欠席等の場合は、8時15分までに、確実に連絡をしていただきたいと思ひます。連絡がない場合、登校途中の事故等を考えた対応を行うこととなりますので、早めのご連絡をお願いします。

児童は、東西の児童用昇降口から校舎に出入りしますが、校内の安全確保のため、東西の児童用昇降口は8時15分に施錠します。遅れて登校した場合は、職員室の職員に声を掛け、中央玄関から校舎内に入ります。玄関に設置されている呼び出しボタンを押して、職員に来校をお知らせください。

2 下校時刻について

児童の下校時刻は、夏期間（3月～10月）16時10分、冬期間（11月～2月）15時50分です。

学校では、下校時刻をしっかりと守ること、寄り道をせずに帰宅することを指導します。ご家庭でも、安全な登下校について、お声掛けをお願いします。

3 車両での送迎について

事情により車両等で登下校する場合には、体育館北側の職員駐車場で乗降をお願いします。（東泉堂病院や路上に止めて乗降しないようお願いいたします！）なお、駐車場は一方通行でロータリー式にお回りください。

昨年度は、皆様のご理解とご協力により、路上での乗降や待機が減りました。今年度も、安全保持と規則遵守の大切さについて、保護者の皆様と一緒に児童に学ばせていきたいと思ひます。

なお、けが等で止むを得ず正面玄関等に車両を乗り入れる場合は、登下校中の児童の歩行に十分気を付けて走行し、安全な場所に止めた後、職員室の職員に声を掛けてお入りください。

4月の行事予定

- 9日(月) 披露式・新学級発表, 第1学期始業式 ※全校4校時限授業, 下校 11:50
10日(火) 入学式, ※2～6年生は臨時休業日, PTA本部役員会(18:30, 会議室)
11日(水) ※1年生は3校時限授業(13日まで)
12日(木) 視力検査(6年)
13日(金) 朝会(お話), 視力・聴力検査(3・5年)
- 16日(月) 心臓病検診(1年), 居住地確認(19日まで) ※全校5校時限授業 下校14:35
17日(火) 全国学力・学習状況調査(6年), 視力検査(1年) ※全校5校時限授業 下校14:35
18日(水) 歯科検診(5・6年) ※全校5校時限授業 下校14:35
19日(木) 交通安全教室(全学年), 視力・聴力検査(2年, 風の子), 委員会活動(5・6年)
SC(スクールカウンセラー)来校日
20日(金) 朝会(音楽), 耳鼻科検診(4・5・6年)
21日(土) 学習参観日, PTA総会, 学年・学級懇談会, ※全校3校時限, 下校11:00
- 23日(月) 身体測定(6年)
24日(火) 身体測定(2年, 風の子), 代表委員会, SC来校日
25日(水) 1年生を迎える会, PTA安全委員会主催自転車教室
26日(木) 防火防災体験学習(6年, 2・3校時), 身体測定(1・3年)
27日(金) 振替休業日
29日(㊸) 昭和の日
30日(㊹) 振替休日

