

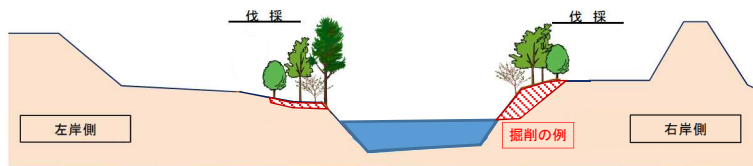
国土強靱化のため江合川の河道掘削や伐採を実施します

令和元年度 江合川河道掘削工事一覧

No	工事名	請負者名	工期	現場事務所電話番号
1	江合川下流猪岡短台地区河道掘削工事	菅基建設(株)	H31.3.21~R1.11.5	0229-87-5531
2	江合川下流市道地区河道掘削工事	(株)金原土建	H31.3.20~R1.9.25	0229-25-3027
3	江合川左平次地区河道掘削工事	(株)佐藤工務店	H31.3.20~R1.11.15	0229-25-5768
4	江合川下町地区河道掘削工事	(株)只野組	H31.4.26~R1.11.8	0229-25-7614
5	江合川北田地区河道掘削工事	(株)藤山工務店	R1.5.8~R1.11.18	0229-25-4615

河道掘削工事のイメージ

洪水を流れやすくするため、掘削や伐採を行います。



⑤江合川(北田地区河道掘削工事)
 ・右岸12.6~14.2k付近 伐採
 ・左岸12.6~13.4k付近 伐採

③江合川(左平次地区河道掘削工事)
 ・右岸 9.6~10.5k付近 伐採
 ・左岸 10.0~10.4k付近 伐採

③江合川(左平次地区河道掘削工事)
 ・左岸 6.8~7.4k付近 河道掘削

④江合川(下町地区河道掘削工事)
 ・右岸 12.2~12.8k付近 伐採
 ・左岸 11.2~12.5k付近 伐採

②江合川(市道地区河道掘削工事)
 ・右岸 8.1~9.2k付近 伐採

②江合川(市道地区河道掘削工事)
 ・右岸 7.5~8.1k付近 河道掘削

①江合川(猪岡短台地区河道掘削工事)
 ・左岸 0.5~1.2k付近 伐採

①江合川(猪岡短台地区河道掘削工事)
 ・右岸 1.5~1.9k付近 河道掘削
 ・左岸1.8~2.4k付近 河道掘削

