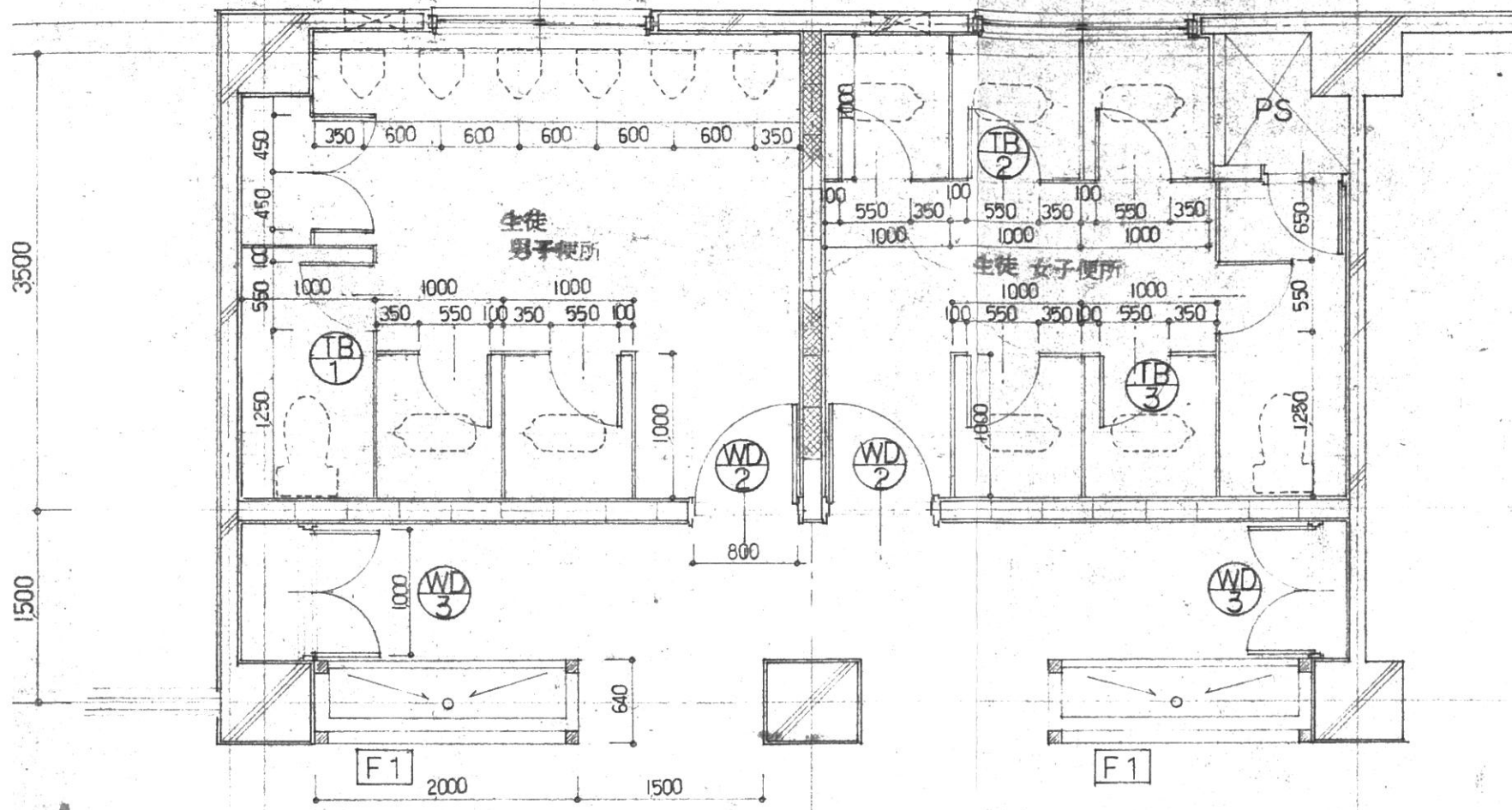


本校舎東側トイレ平面図

1	B	木製トイレ H=240 + 60(タタミ)
		コンクリートスラブ厚120有筋

2,3階床ハ大便秘中心ヨリ300×700,載重
 1階床解体後,スラブ補強筋ハD10-100
 取換気取付用壁解体ハ300口スレ

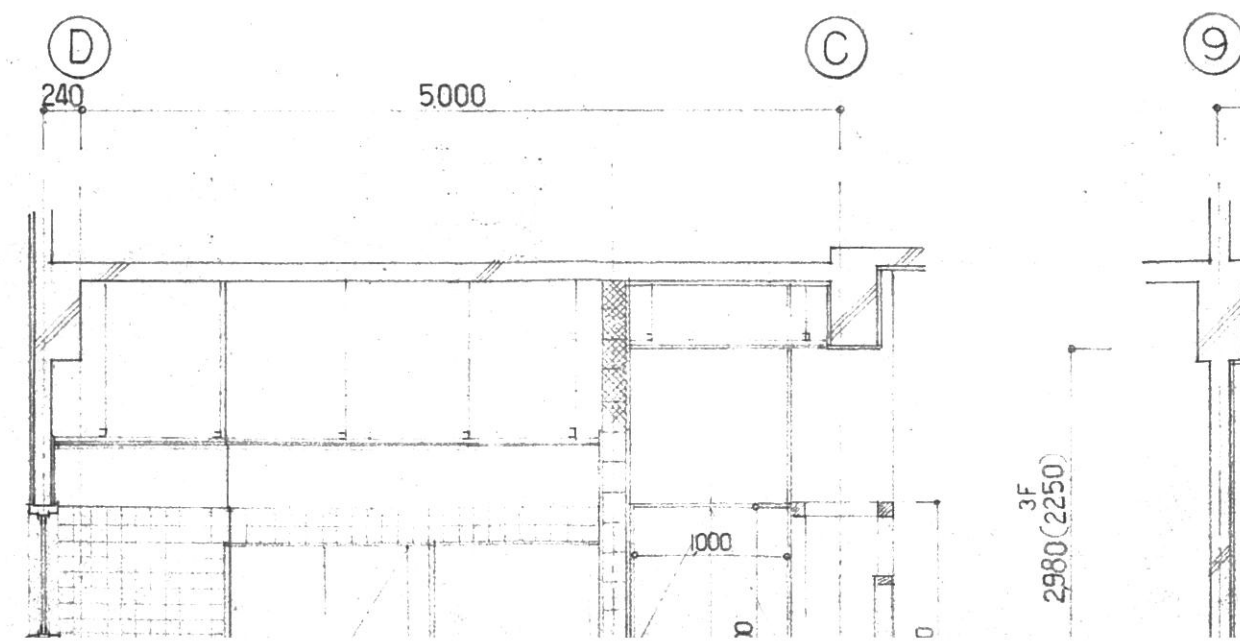
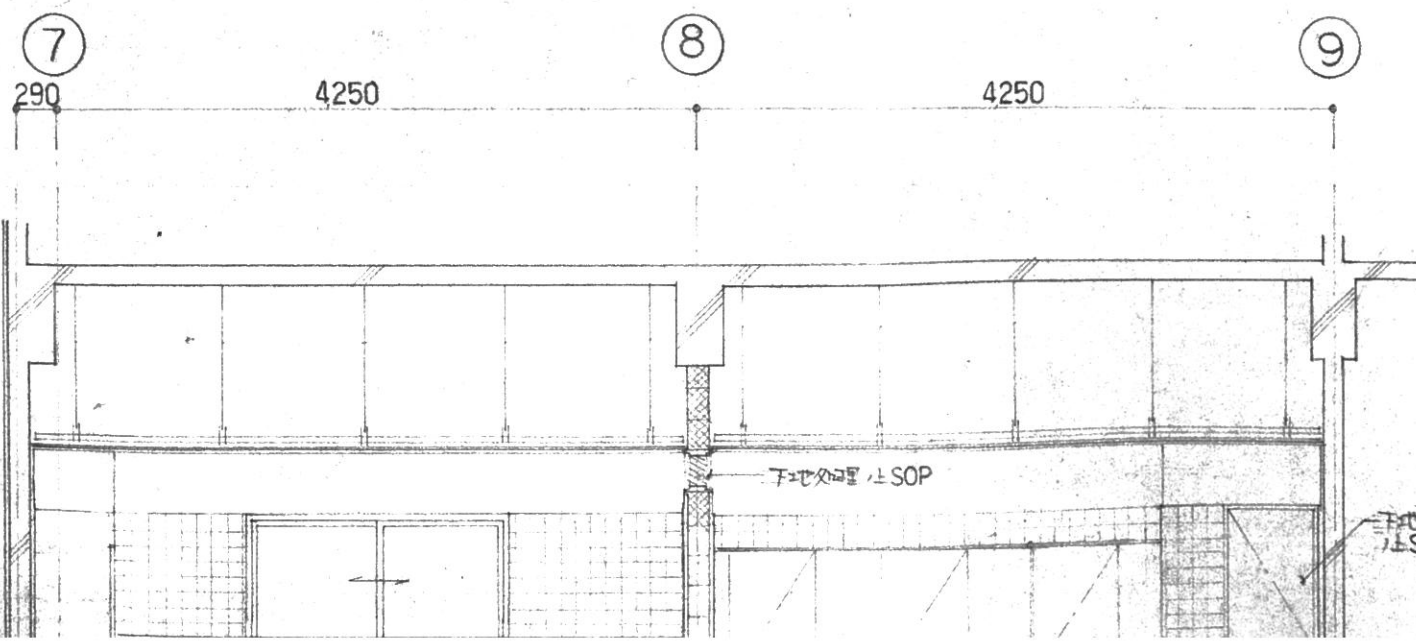


平面詳細図 1:50

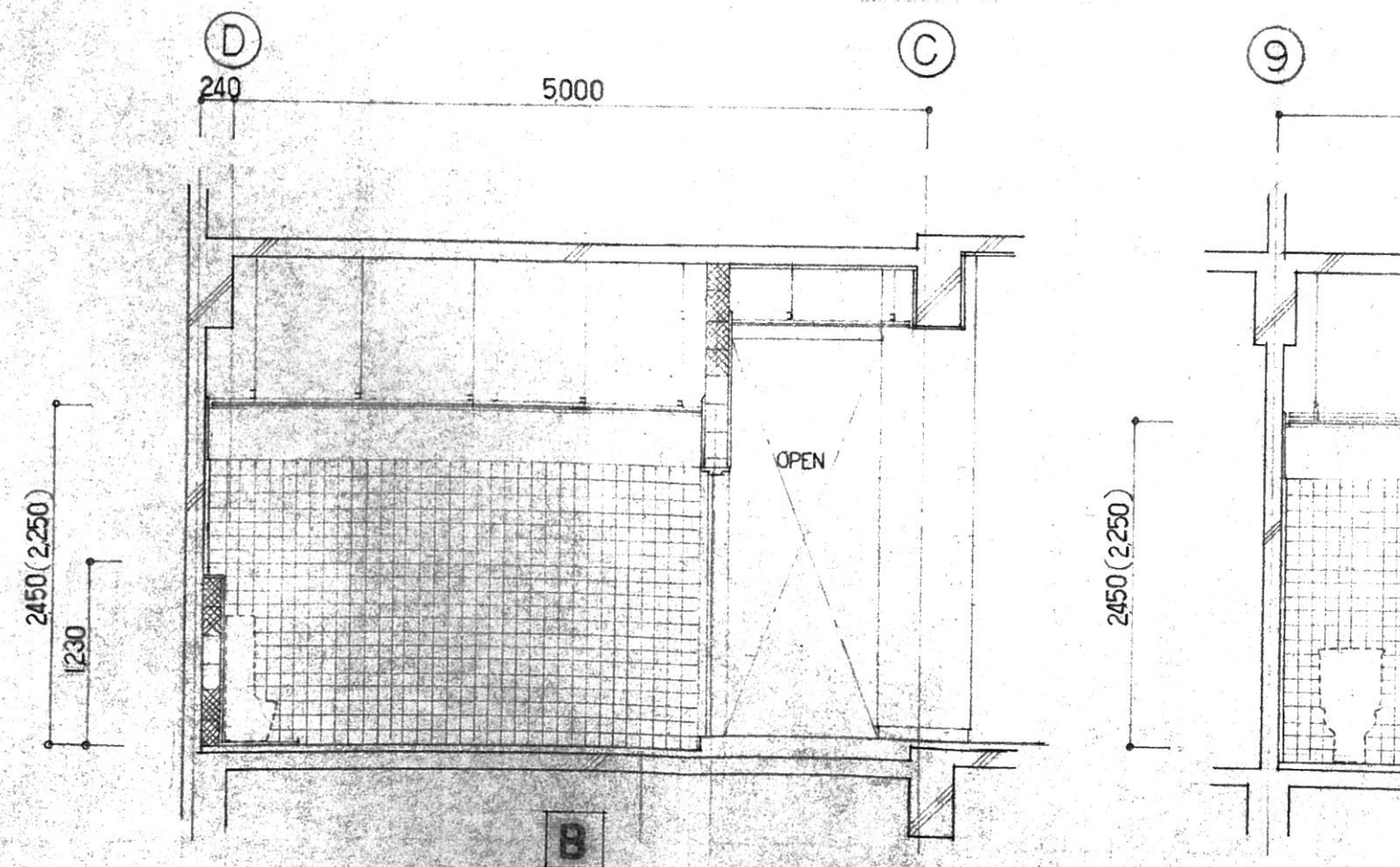
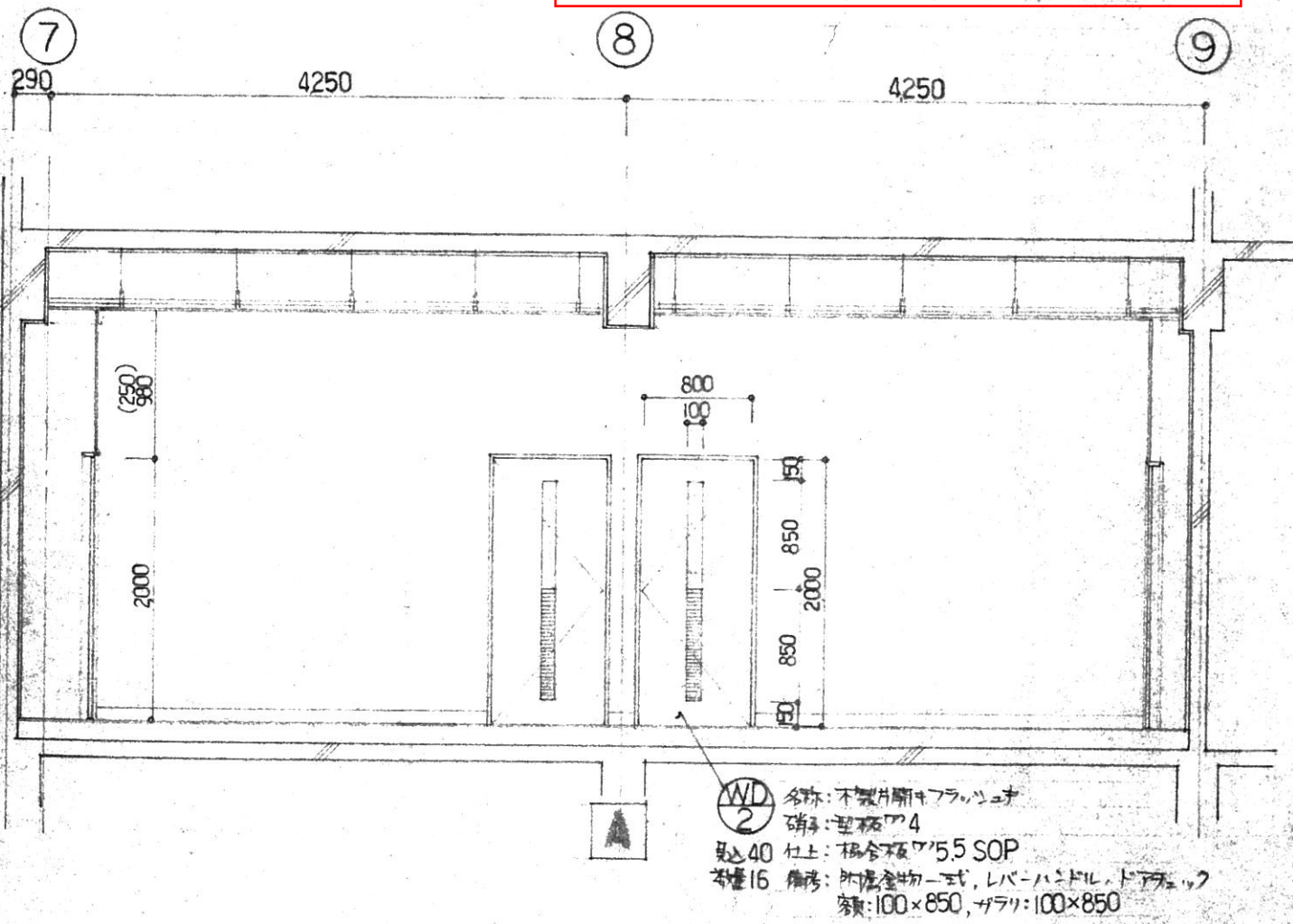
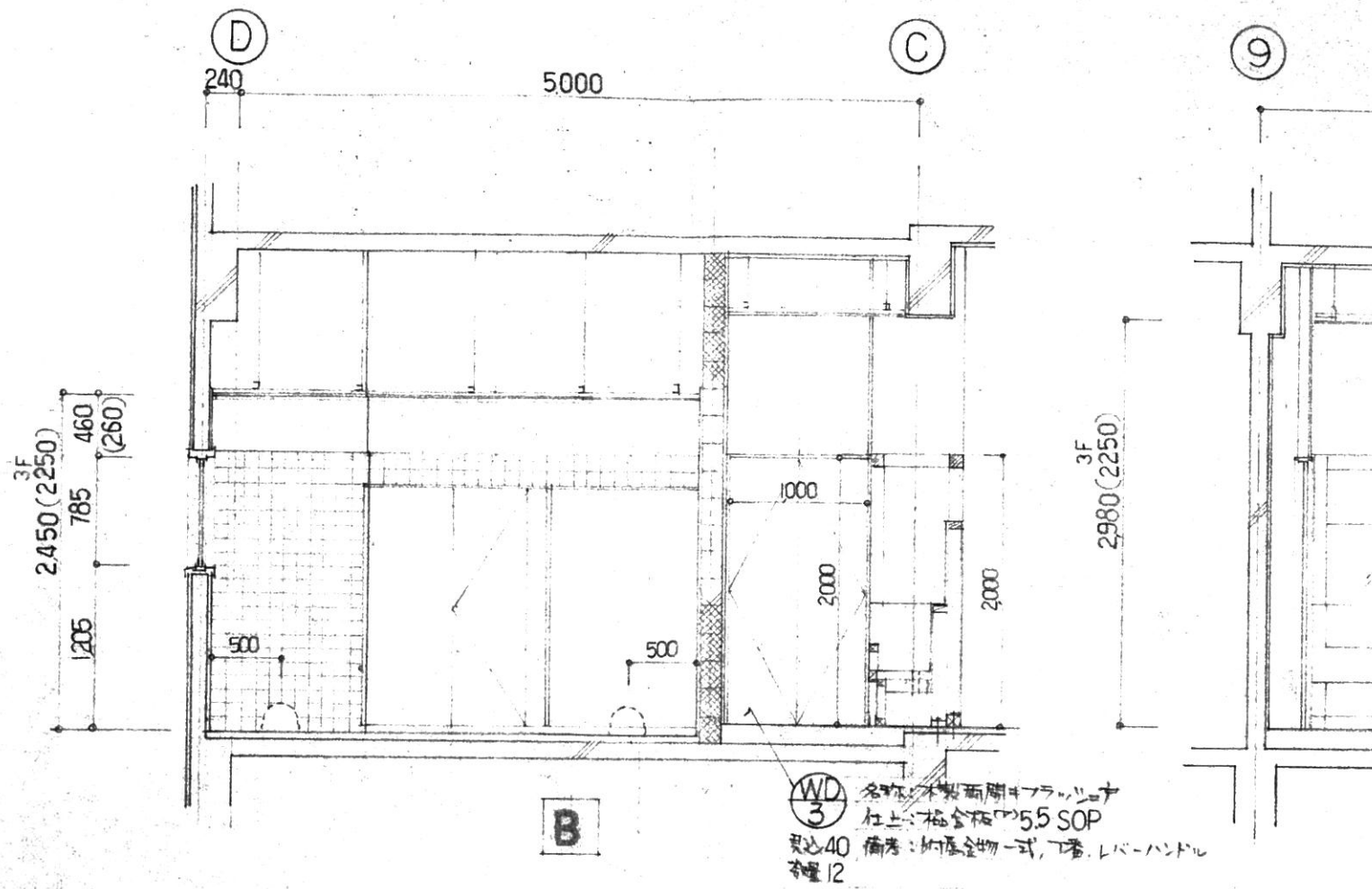
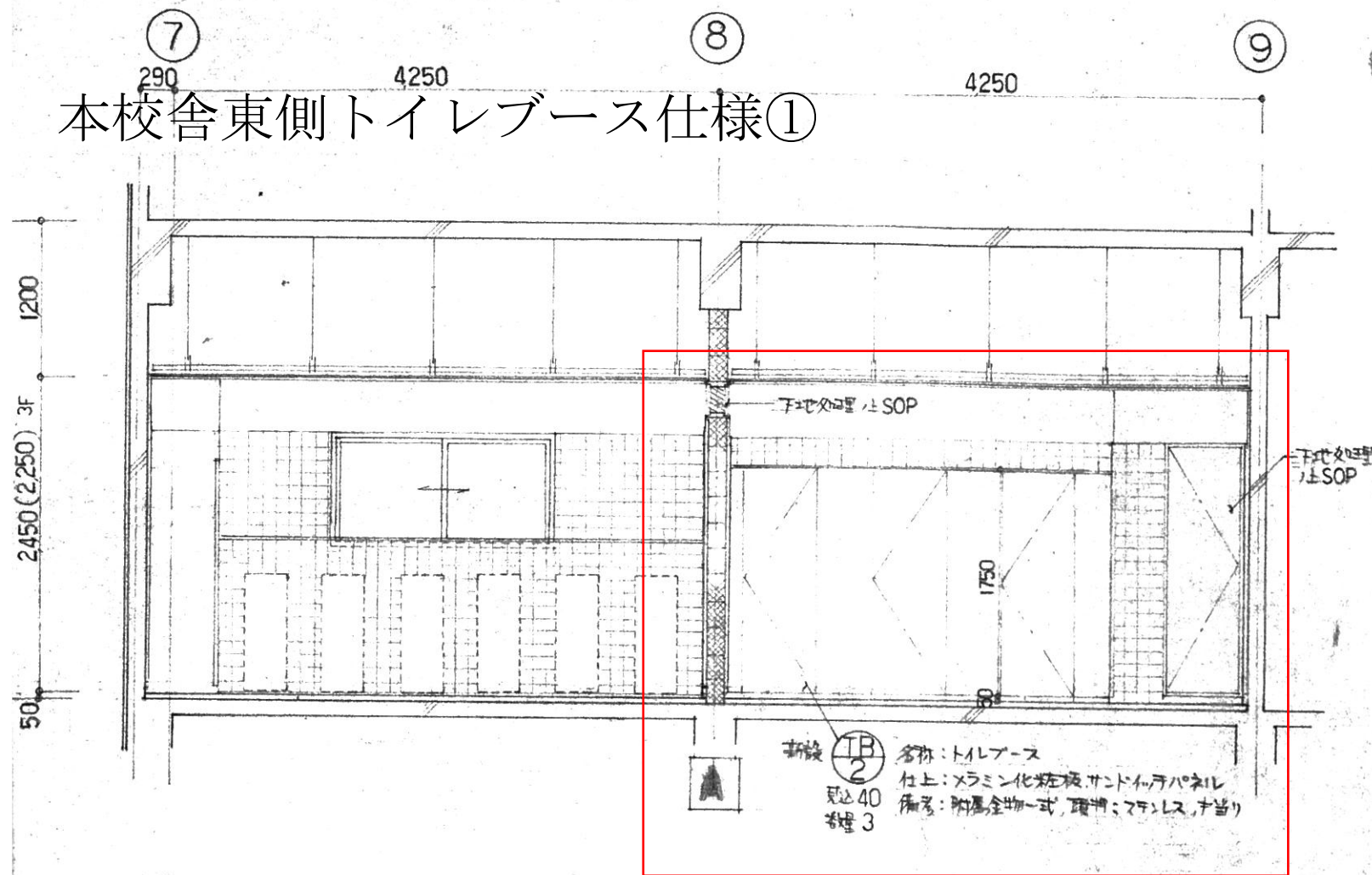


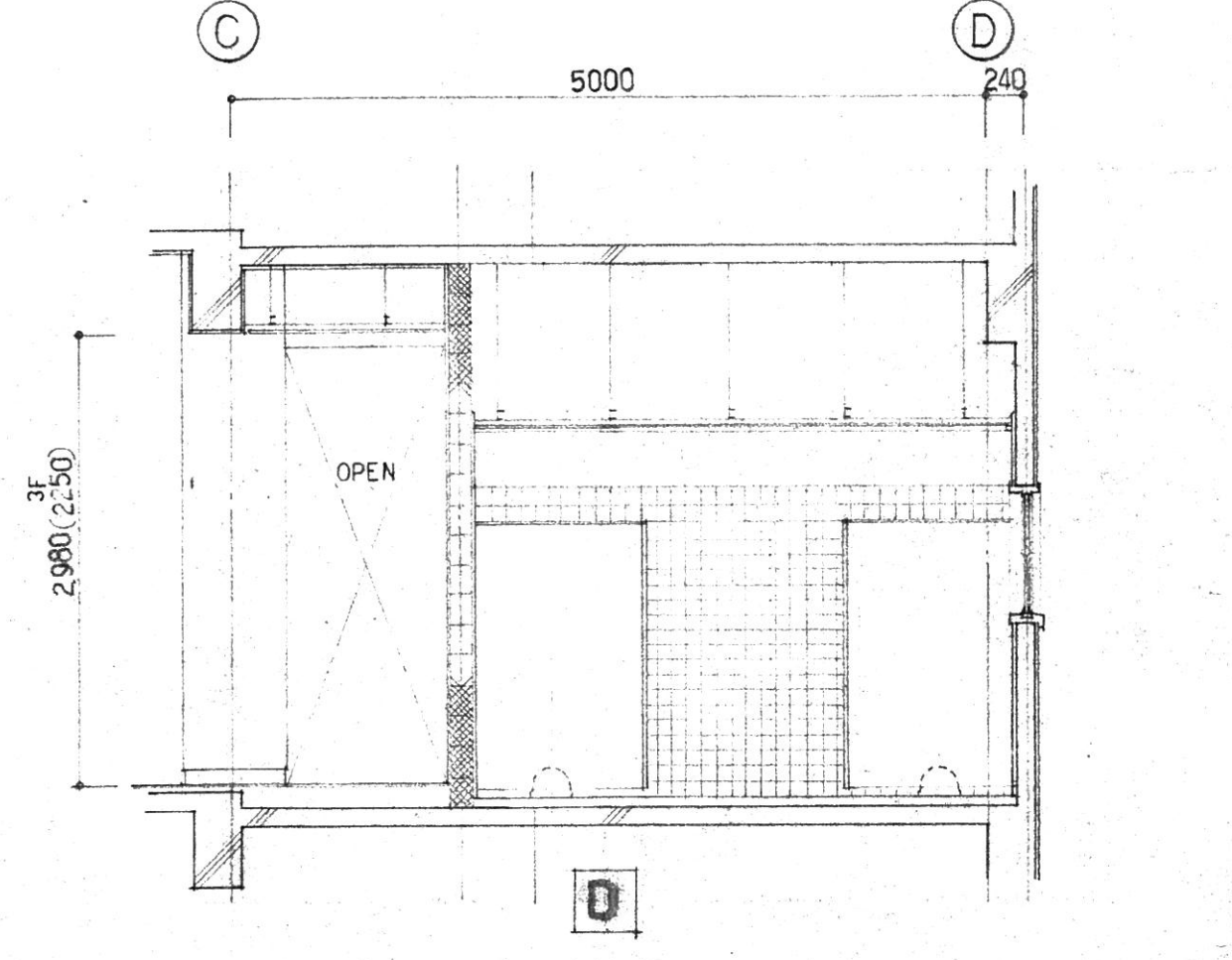
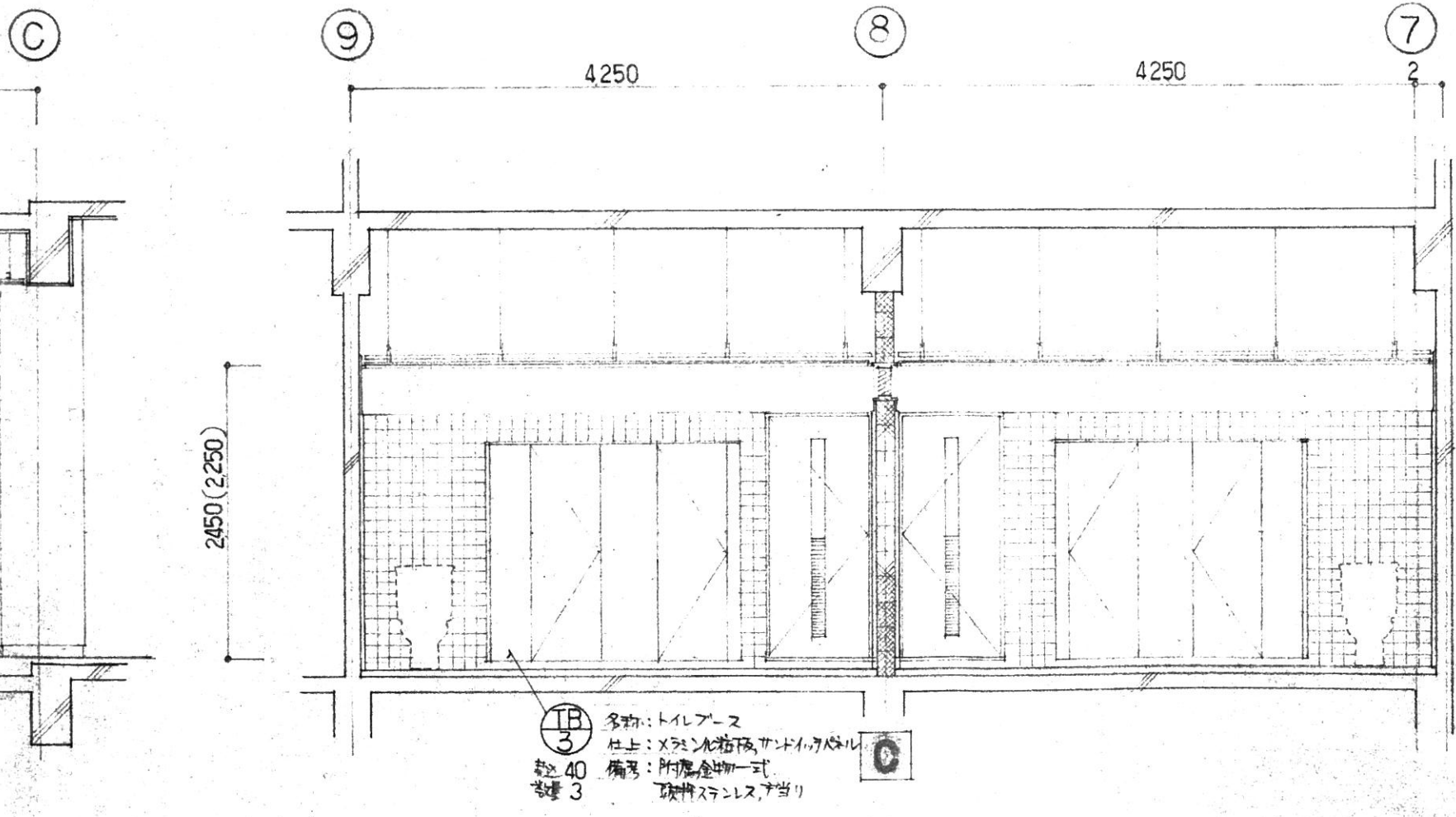
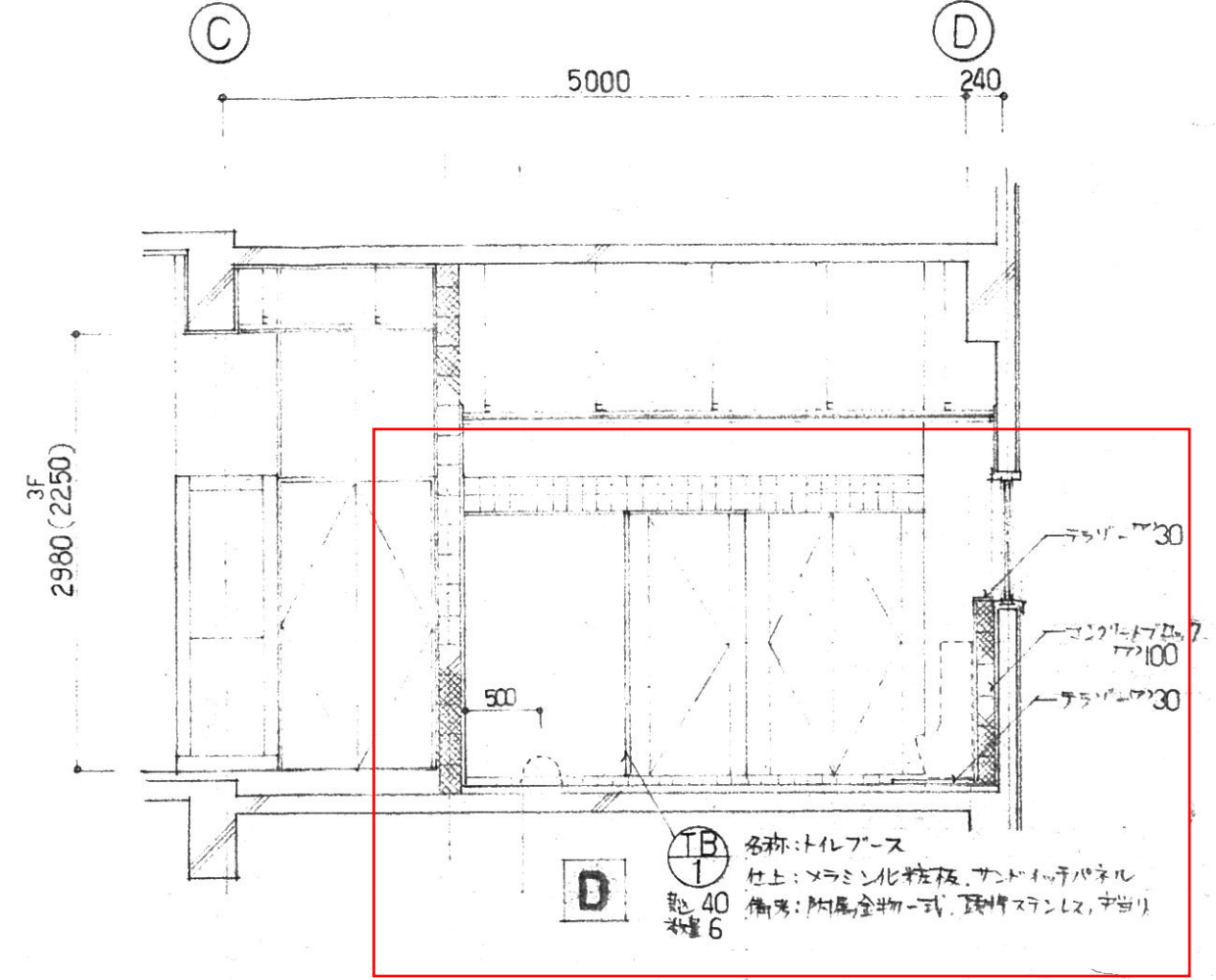
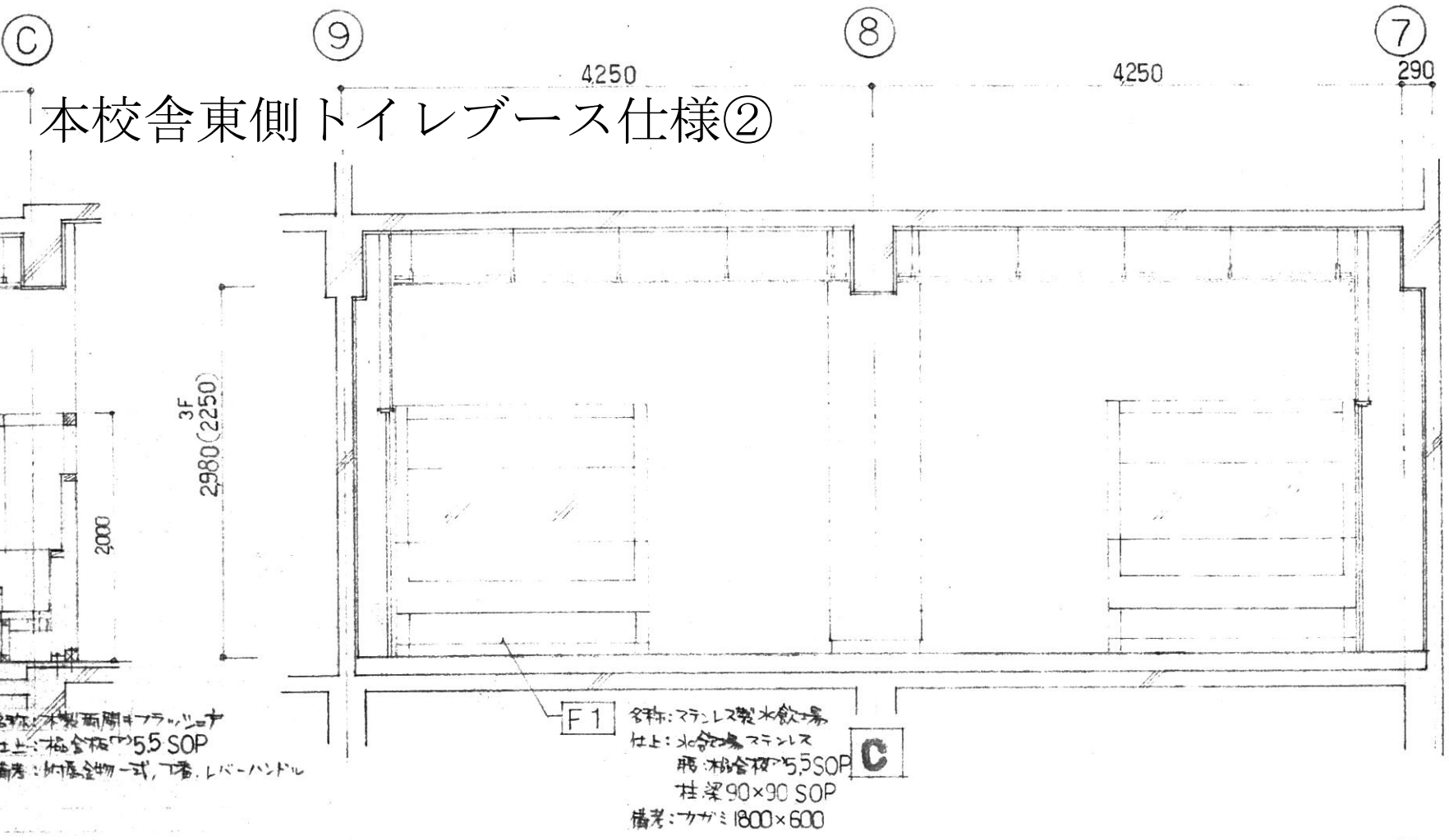
内部仕上表

	改修前	
床	人造石研出	既存下地処理
巾木		
壁	帯: 人造石研出 壁: プラスターVP塗	帯: 既存下地処 壁: 既存下地処
柱	帯: 人造石研出 壁: プラスターVP塗	既存下地処理
天井	大平板VP塗	既存撤去上替
備考	撤去-木製トイレース H=1900 木製洗面 2000×800×2ヶ所(出入口) " 2000×550×1ヶ所(西側バス) 水飲可場 ダムウェーターコンクリートブロック壁 埋込取入コンクリートブロック壁 コンクリートスラブ	新設-トイレ 木製片 木製面 水飲可場 ステンレ 天井



本校舎東側トイレブース仕様①





本校舎東側男子トイレ①



2024/04/05



2024/04/05



洋式トイレのつかいかた

- ① ドアをロックして、
あいていることをたし
かめます。
- ② ペンダのふたを
あけます。
- ③ ハンコやズボン等
おろしてペンダにすわ
ります。
- ④ トイレペーパーを
きたんで、おしりを
ふきます。
- ⑤ 手を洗ってください。
- ⑥ ④の⑤の手を洗って
手をあいらいます。
- ⑦ ハンコやズボン等
おろしてペンダにすわ
ります。
- ⑧ ペンダのふたをし
めて水をながします。
- ⑨ ⑧の手を洗って
手をあいらいます。
- ⑩ トイレペーパーは、ペ
ンダの中に入ります。
- ⑪ ハンコやズボン等
スカートをはきます。
- ⑫ ペンダのふたをし
めて水をながします。
- ⑬ ⑫の手を洗って
手をあいらいます。

※トイレの清掃員は、
毎日清掃を行います。

本校舎東側女子トイレ②



2024/04/05