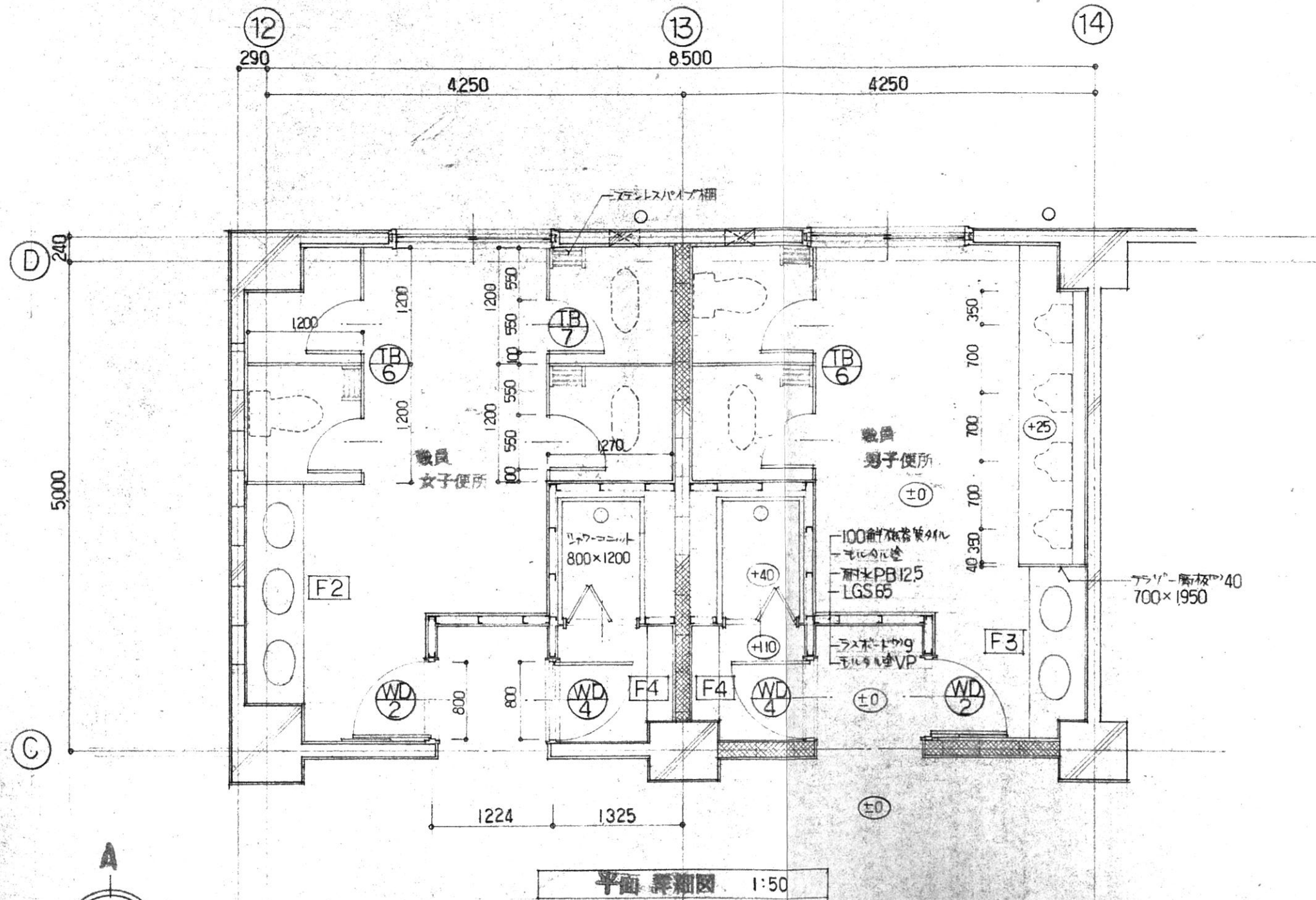
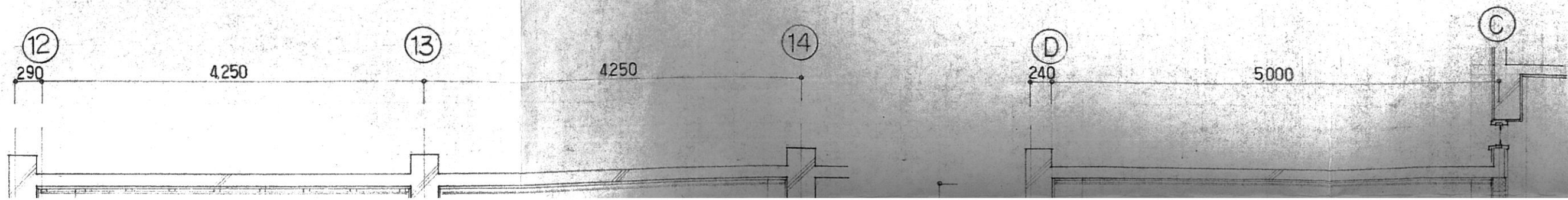


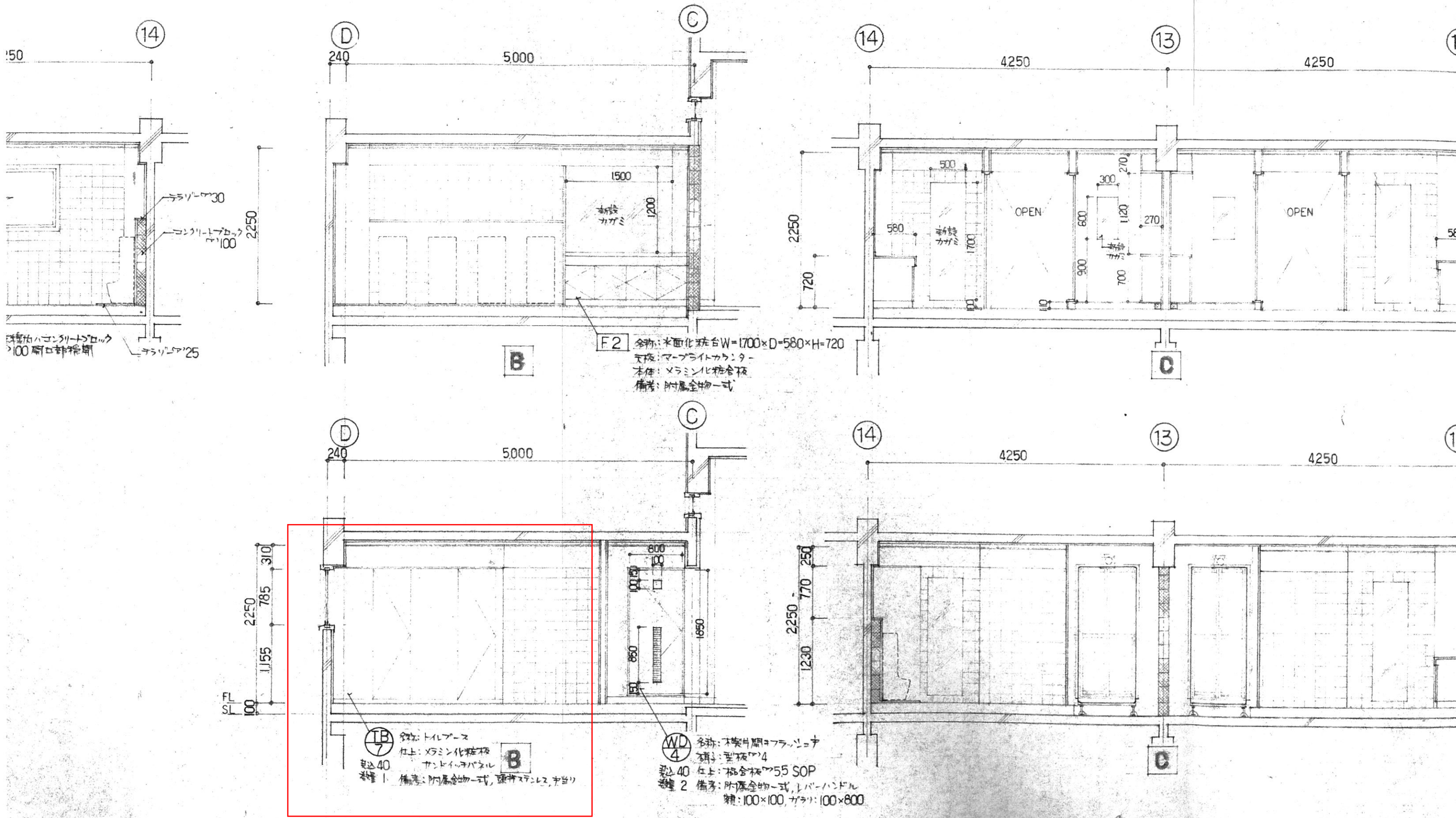
本校舎 1F 職員トイレ平面図



内部仕	
	改修前
床	宿直便所: タタミ 男子便所: モルタル目地切 職員便所: 人造石研出目地材
巾木	": モルタル
壁	": 襖; 壁: プラスター ": "; モルタル "; " ": "; 人造石研出 "; "
柱	": ": 珪: 人造石研出, 壁: プラスター
天井	": 木目セメント板打込ガン吹付 ": ": "
備考	撤去: トイレブースH=1900 木製器具: 6ヶ所 アルミドア: 1ヶ所 木製欄干仕切 コンクリート壁 木製床組 コンクリートスラブ



本校舎職員トイレブース仕様①

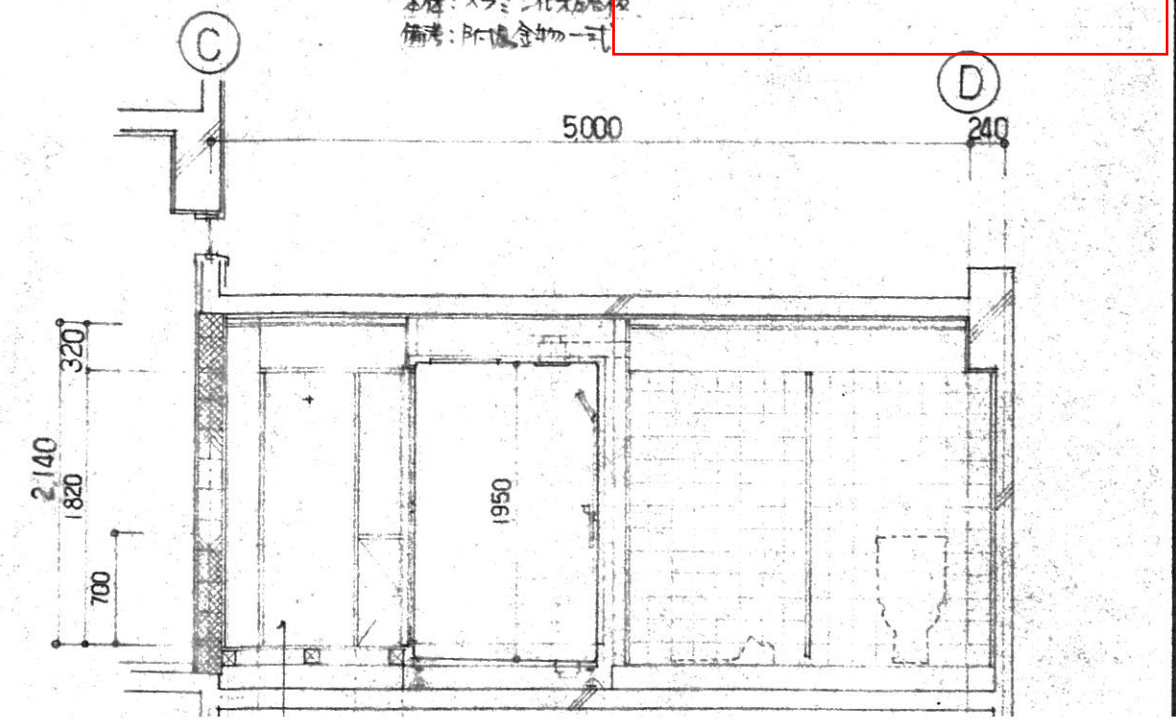
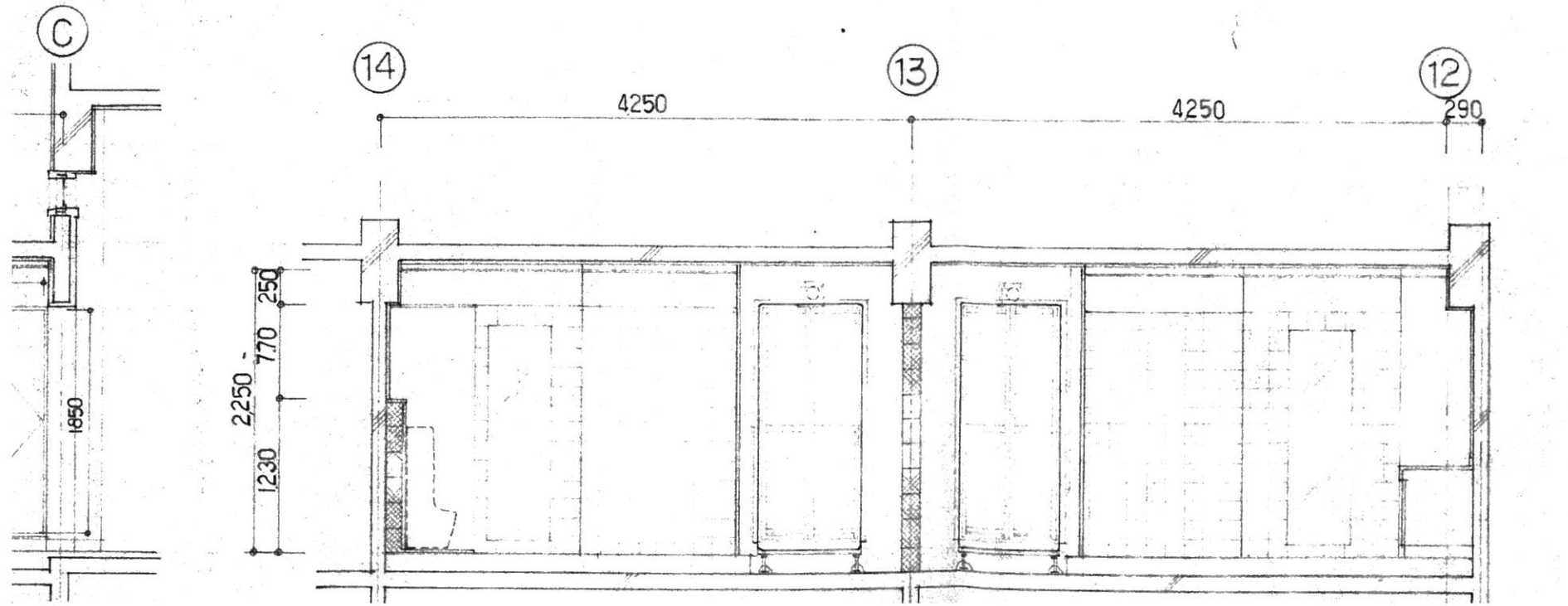
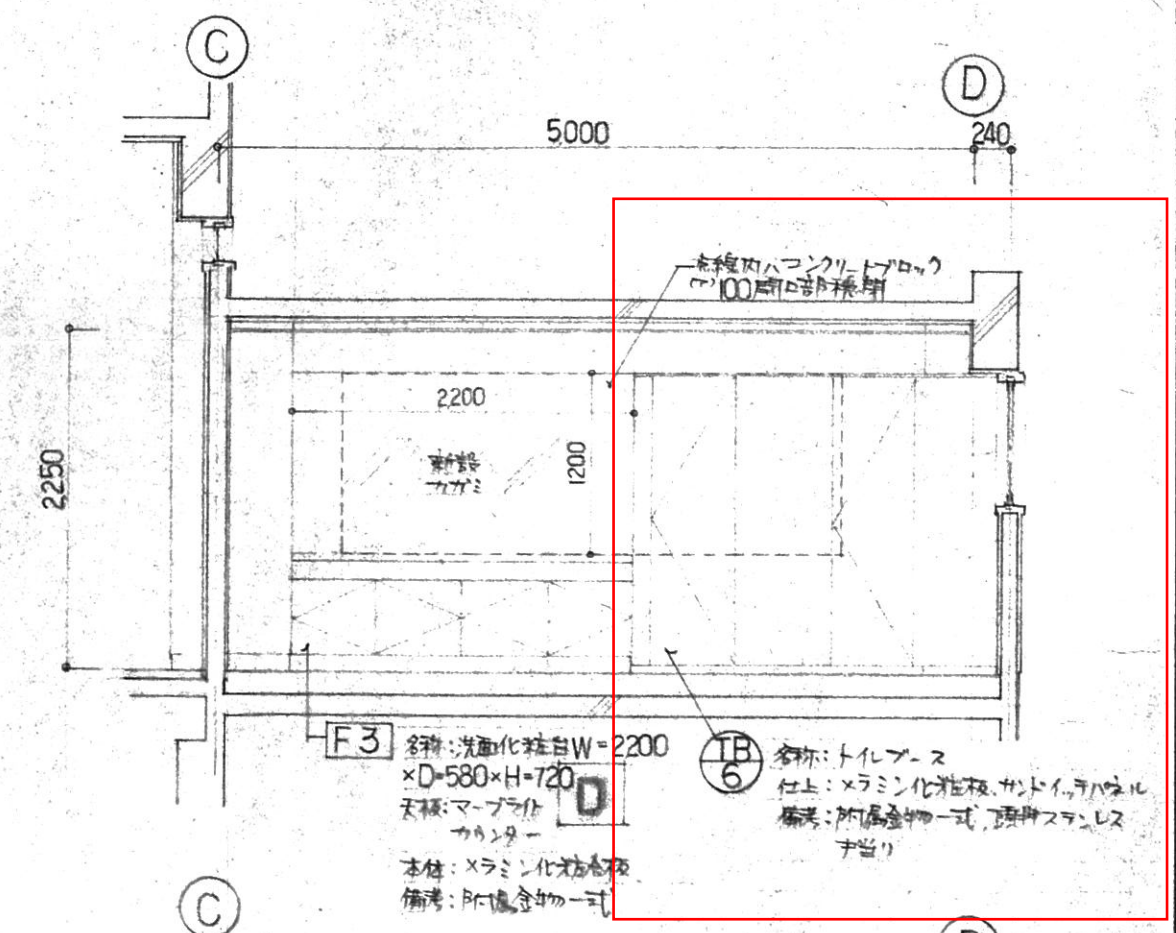
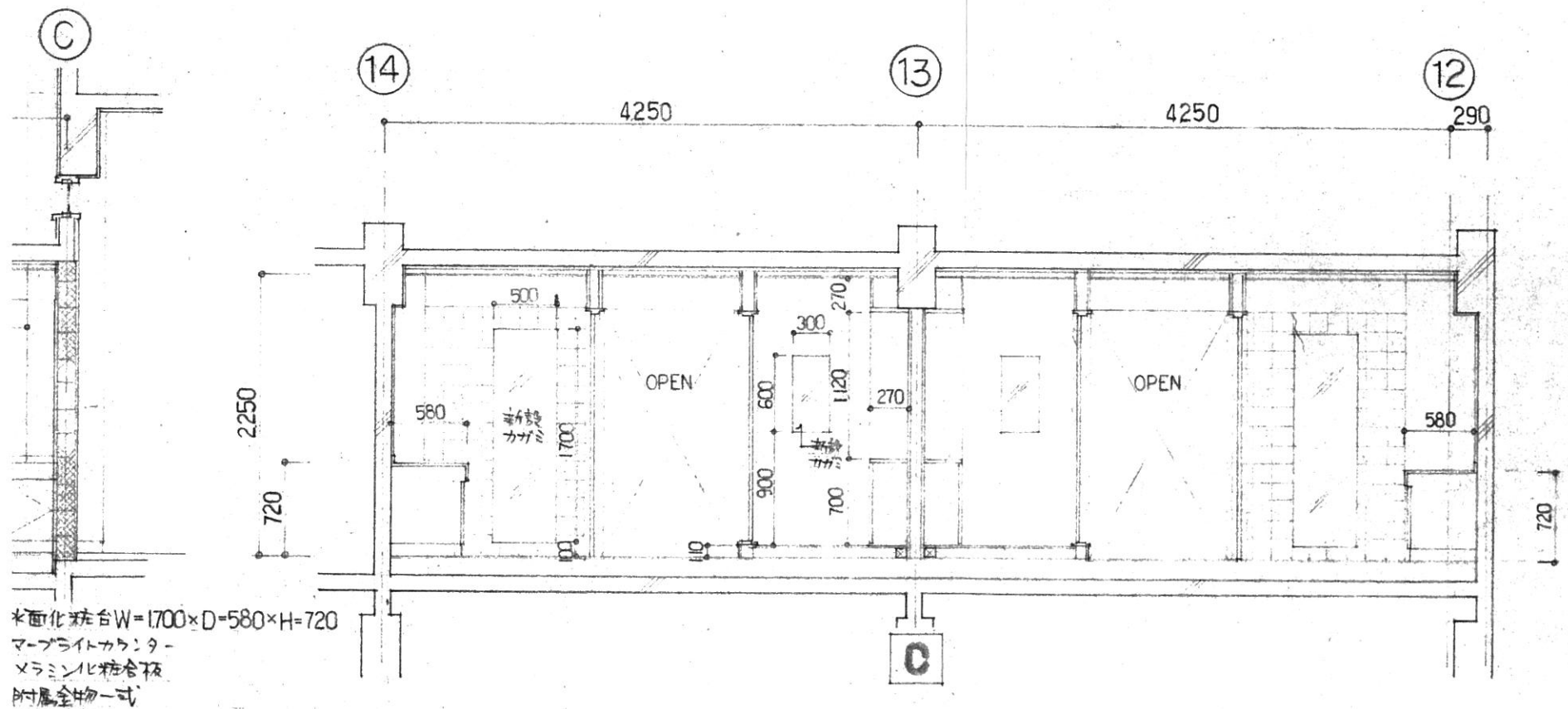


収容機 2ヶ所
 ヲフーユニット 2ヶ所
 ステンレスパイプ棚 5ヶ所

本校舎職員トイレブース仕様②

解体、撤去項目凡例		ハ解体、撤去ヲ示ス
R C	コンクリート壁 160有筋	
W	木製間仕切り、柱 100×100 @1800, 間柱 100×35 @450	
C B	コンクリートブロック 150	
W D	木製障子(枠、額縁等)	
T B	木製トイレブース 40 H=1900	
	木製床組 H=240 + 60(タタミ敷)	
	コンクリートスラブ 120有筋	

□ 換気扇取付用壁解体ハ300付スル





2024/04/05