

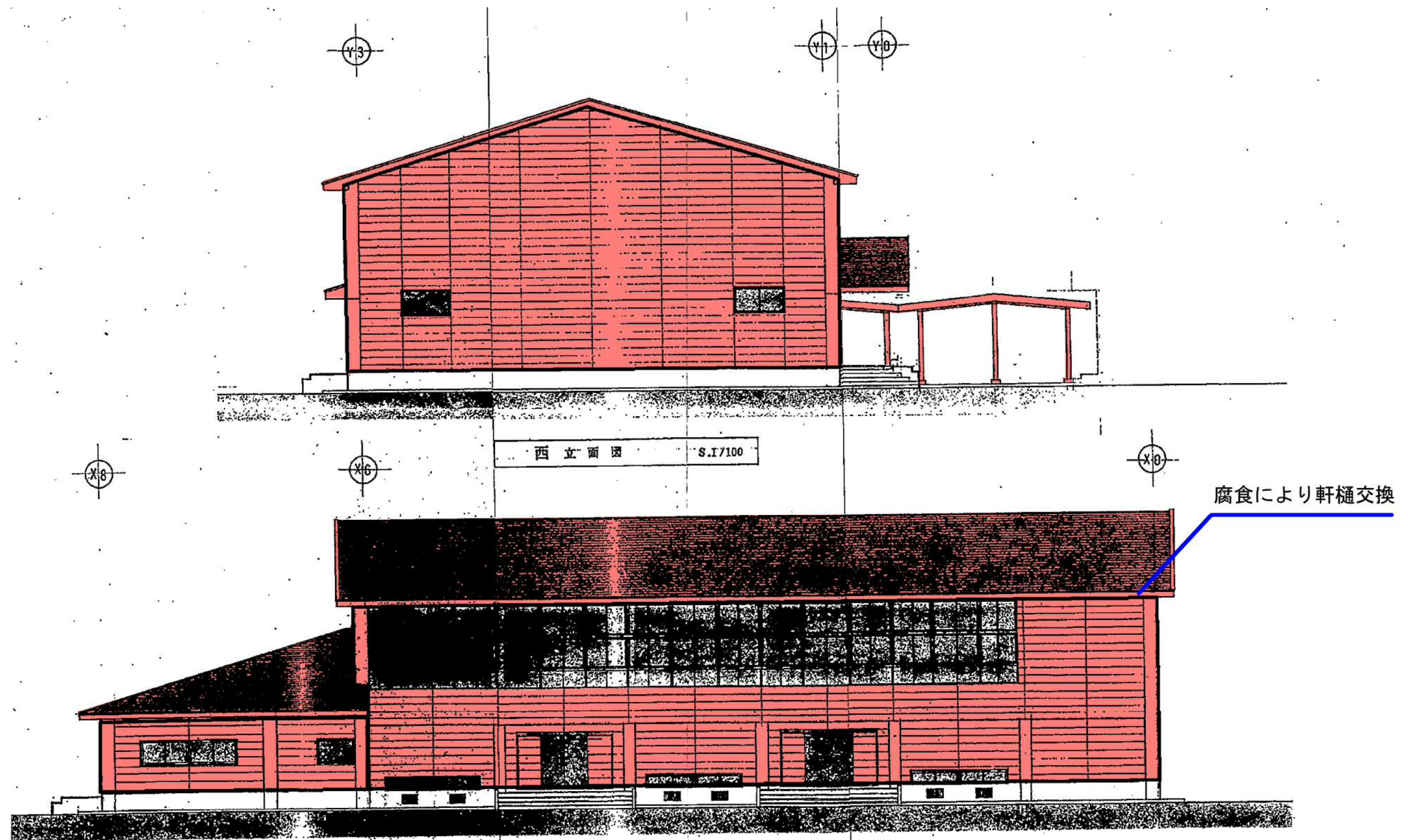
東立面図 S.1/100

腐食により軒樋交換

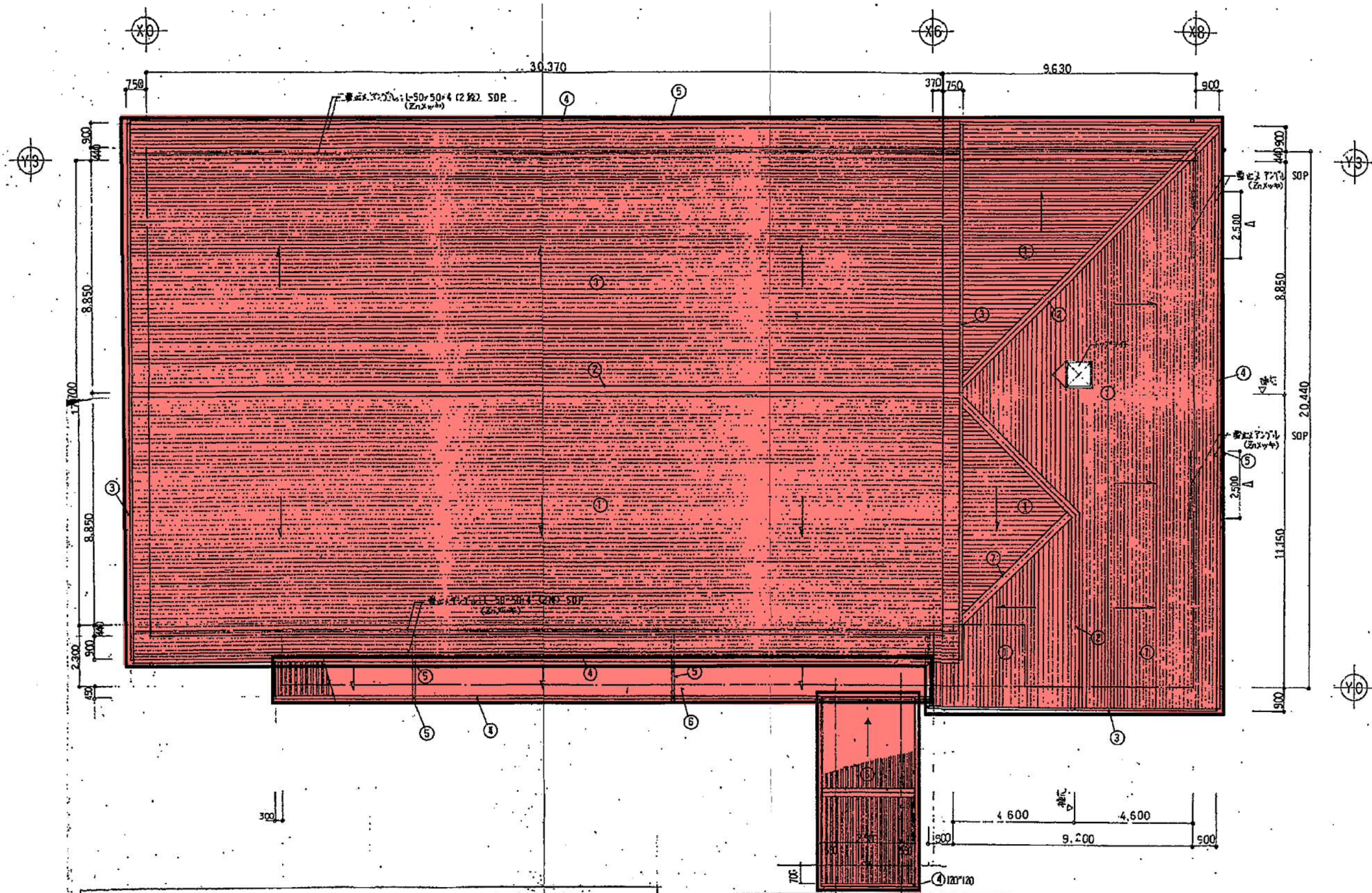


南立面図 S.1/100

| | |
|------|-----------------------|
| 工事名称 | 令和7年度 さくらんぼこども園外壁改修工事 |
| 図面名 | アリーナ立面図(1) |
| 縮尺 | 1/100 (A2) |



| | |
|---------|-----------------------|
| 工 事 名 称 | 令和7年度 さくらんぼこども園外壁改修工事 |
| 図 面 名 | アリーナ立面図 (2) |
| 縮 尺 | 1/100 (A2) |



| | | | |
|---|----------------------------|---|---------------------|
| ① | 鉄板厚さ: 0.4 | ⑥ | ルーフィング: 0.8 (不燃性材料) |
| ② | 断熱材: ガラス繊維 0.4 加工 | ⑦ | 防水: 防水シート 0.4 加工 |
| ③ | 断熱材: 全 | | |
| ④ | 断熱材: 断熱材 0.8 ADI (150x180) | | |
| ⑤ | 断熱材: 断熱材 100 VP | | |

| | |
|------|-----------------------|
| 工事名称 | 令和7年度 さくらんぼこども園外壁改修工事 |
| 図面名 | アリーナ屋根伏図 |
| 縮尺 | 1/100 (A2) |