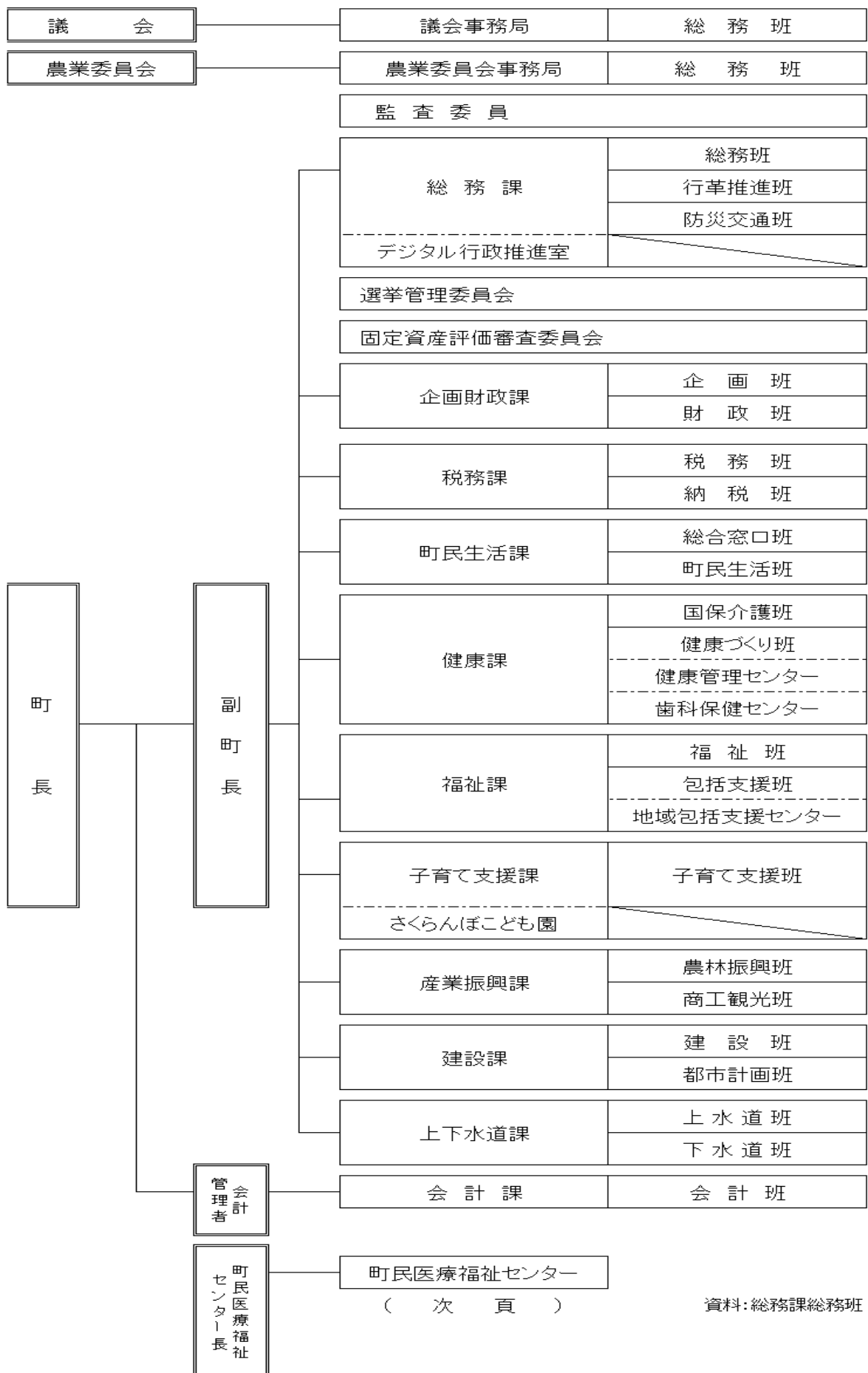


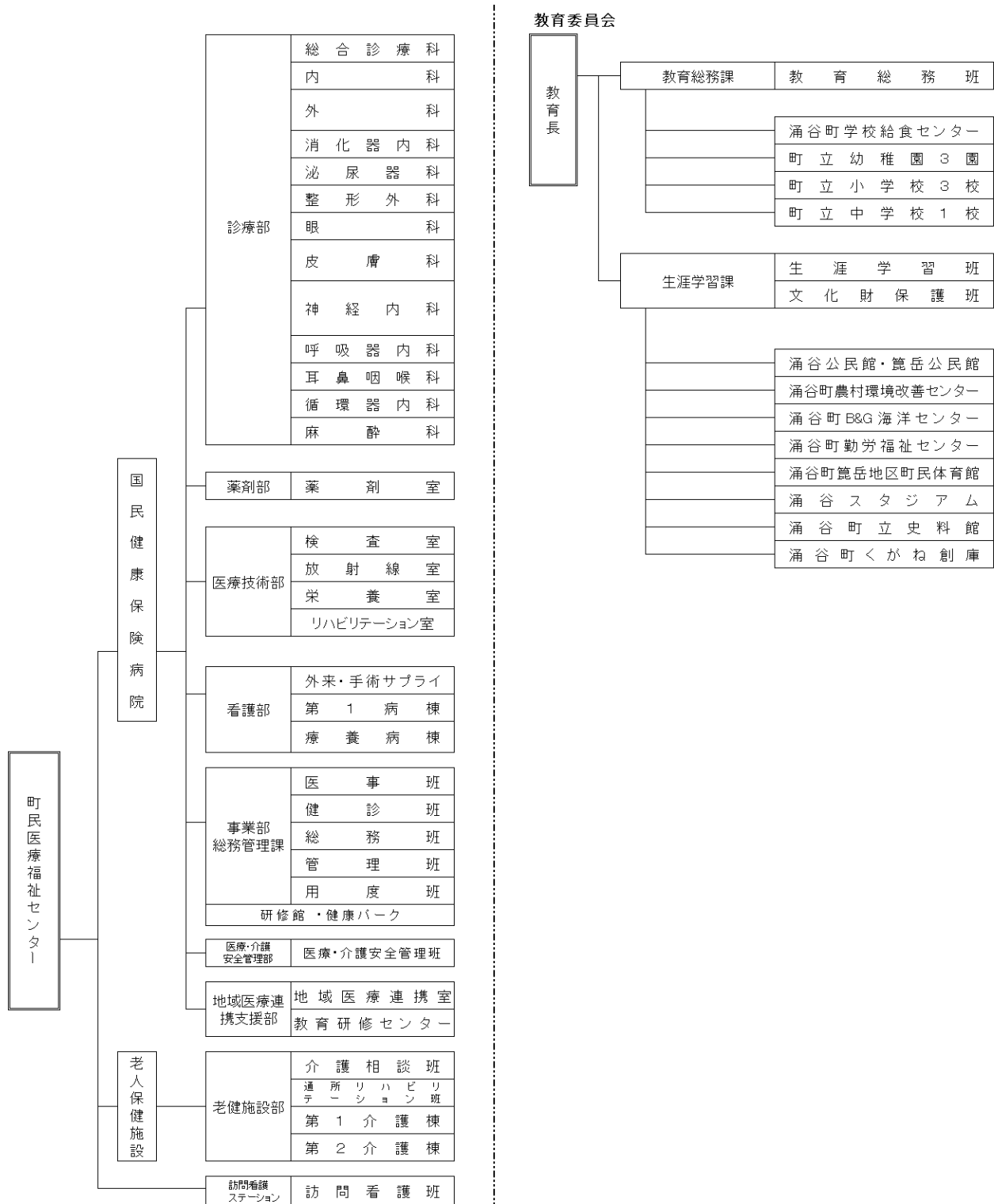
第 15 章

行 政

1. 涌谷町行政組織図
2. 町の歴代三役
3. 町の歴代議長・副議長
4. 町の職員数
5. 町の議会構成
6. 町議会開催状況及び提案件数
7. 投票区別選挙人名簿登録者数
8. 選挙投票状況

1. 涌谷町行政組織図(令和7年4月1日現在)





資料: 総務管理課総務班

2. 町の歴代三役

町長			副町長(H19.4.1職名変更「旧助役」)		
氏名	就任年月日	退任年月日	氏名	就任年月日	退任年月日
斎藤 望	S30.8.31	S34.8.30	高橋 徳雄	S30.8.13	S34.10.20
斎藤 望	S34.8.31	S38.8.30	大平 徳弘	S34.11.1	S38.10.31
斎藤 望	S38.8.31	S42.8.30	大平 徳弘	S38.11.1	S42.5.31
大平 徳弘	S42.8.31	S46.8.30	中村 健一	S42.10.1	S46.9.30
大平 徳弘	S46.8.31	S50.8.30	中村 健一	S46.10.1	S49.12.31
大平 徳弘	S50.8.31	S54.8.30	本間 八郎	S50.10.11	S54.10.10
大平 徳弘	S54.8.31	S58.8.30	本間 八郎	S54.10.11	S58.6.10
本間 八郎	S58.8.31	S62.8.30	大橋 佐	S58.10.1	S62.9.30
本間 八郎	S62.8.31	H3.8.30	大橋 佐	S62.10.1	H3.9.30
本間 八郎	H3.8.31	H7.8.30	大橋 莊治	H3.10.1	H7.1.31
大橋 莊治	H7.8.31	H11.8.30	富田 敏夫	H7.10.1	H11.9.30
大橋 莊治	H11.8.31	H15.8.30	富田 敏夫	H11.10.1	H15.9.30
大橋 莊治	H15.8.31	H19.8.30	男澤 伸	H15.10.1	H19.9.30
大橋 莊治	H19.8.31	H23.8.30	安部 周治	H19.10.1	H23.4.30
安部 周治	H23.8.31	H27.8.30	菅原 孝治	H24.1.1	H27.8.28
大橋 信夫	H27.8.31	H31.4.4	佐々木 忠弘	H27.10.1	H30.12.31
遠藤 釈雄	R1.5.26	R5.5.25	田代 浩一	R1.10.1	R3.3.31
遠藤 釈雄	R5.5.25	現職	高橋 宏明	R3.4.1	R6.9.24
			大崎 俊一	R7.1.1	現職

令和7年4月1日現在

収入役		
氏名	就任年月日	退任年月日
渡部 与三郎	S30.12.12	S34.12.11
玉ノ井 教市	S35.3.23	S39.3.22
玉ノ井 教市	S39.3.23	S42.6.6
本郷 次司	S42.10.1	S46.9.30
本郷 次司	S46.10.1	S50.9.30
本郷 次司	S50.10.1	S53.12.31
菅原 健哉	S54.10.1	S58.9.30
白岩 弘	S58.10.1	S62.9.30
白岩 弘	S62.10.1	H3.9.30
牛渡 重光	H3.10.1	H7.8.30
川鍋 正夫	H7.10.1	H8.7.31
山内 浩	H9.4.1	H13.3.31
三浦 茂範	H13.4.1	H15.11.29
不 在	H15.11.30	H19.3.31
廃 止	H19.4.1	

資料:総務課総務班

3. 町の歴代議長・副議長

令和7年1月現在

議長			副議長		
氏名	就任年月日	退任年月日	氏名	就任年月日	退任年月日
木村 功一郎	S30.8.2	S30.12.31	大川 松之進	S30.8.2	S30.12.31
木村 功一郎	S31.1.11	S34.12.31	大川 三郎	S31.1.11	S34.12.31
木村 功一郎	S35.1.12	S38.12.31	大川 三郎	S35.1.12	S38.12.31
木村 功一郎	S39.1.10	S42.12.31	加藤 甚	S39.1.11	S42.12.31
大友 瀧 式	S43.1.10	S46.1.6	平 軍之丞	S43.1.10	S46.5.26
熊谷 徳壽	S46.1.11	S46.12.31	小島 太夫	S46.5.27	S46.12.31
三浦 行雄	S47.1.11	S50.12.31	木村 正	S47.1.11	S50.12.31
小島 太夫	S51.1.8	S54.12.31	小谷 久夫	S51.1.8	S54.12.31
大橋 佐	S55.1.10	S58.9.21	大友 彌四郎	S55.1.10	S58.12.31
佐竹 秀三	S58.9.21	S62.12.31	大橋 莊治	S59.1.11	S62.12.31
大橋 莊治	S63.1.7	H3.9.18	岡本 祥	S63.1.7	H2.10.30
			大友 彌四郎	H2.12.19	H3.9.18
大友 彌四郎	H3.9.18	H3.12.31	野村 國雄	H3.9.18	H3.12.31
浅野 真一	H4.1.7	H7.12.31	野田 洋作	H4.1.7	H7.12.31
野村 國雄	H8.1.8	H11.12.31	阿部 忠捷	H8.1.8	H11.12.31
笹木 健一	H12.1.7	H15.12.31	安部 周治	H12.1.7	H15.12.31
阿部 忠捷	H16.1.7	H19.12.31	大橋 信夫	H16.1.7	H19.12.31
大橋 信夫	H20.1.1	H23.12.31	加藤 紀	H20.1.8	H23.12.31
遠藤 釈雄	H24.1.5	H27.12.31	大 泉 治	H24.1.5	H27.12.31
遠藤 釈雄	H28.1.8	H31.4.17	鈴木 英雅	H28.1.8	R1.12.31
大 泉 治	H31.4.17	R1.12.31	大友 啓一	R2.1.9	R4.2.20
後藤 洋一	R2.1.9	R5.12.31	鈴木 英雅	R4.3.3	R5.12.31
大 泉 治	R6.1.5	現職	竹中 弘光	R6.1.5	現職

資料:議会事務局

4. 町の職員数

令和7年4月1日現在

部局名	計	事務職員	技術職員	技能職員	教職員
町長部局	127	92	33	2	0
議会事務局	4	4	0	0	0
教育委員会	38	17	0	3	18
農業委員会	3	3	0	0	0
医療福祉センター部局	142	14	128	0	0
計	314	130	161	5	18

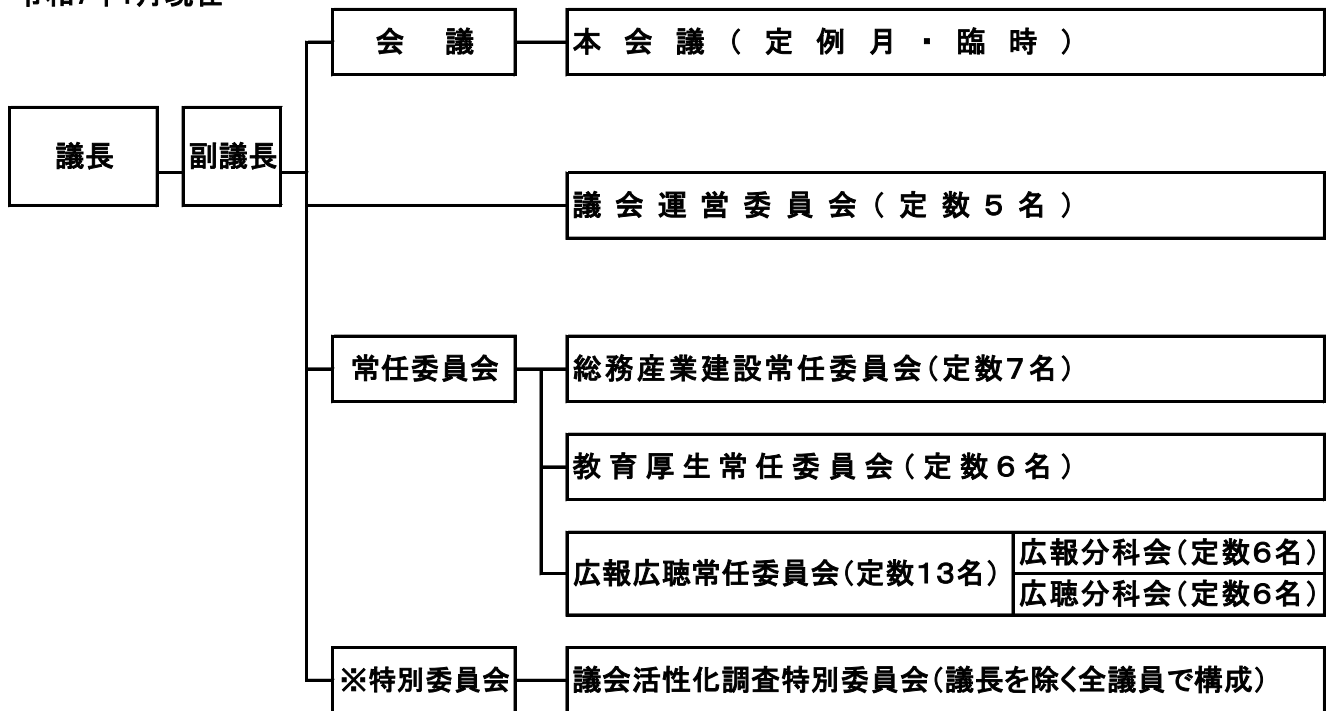
注:町長部局には一部事務組合等への出向職員を含んでいる。
兼務発令職員は町長部局へ含めている。

資料:総務課総務班

5. 町の議会構成

条例定数 13 名
現在員数 13 名

令和7年1月現在



※特別委員は、委員会に付議された事件が議会において審議されている間
在任する。

資料：議会事務局

6. 町議会開催状況及び提案件数

各年12月31日現在(単位:回、日、件)

区分		令和2年	令和3年	令和4年	令和5年	令和5年
招集回数	定例会	4	4	4	4	4
	臨時会	9	8	7	5	2
本会議開催日数		22	18	28	16	15
提案件数		106	108	95	111	84
町長提案	条例	32	27	16	32	23
	予算	46	49	52	45	43
	決算	1	1	1	1	1
	その他	22	19	17	28	15
議員提案	意見書	2	8	5	2	0
	決議	0	0	0	0	0
	条例	3	2	2	2	2
	その他	0	2	2	1	0
請願		0	2	0	0	0
陳情		1	6	8	8	4

資料:議会事務局

7. 投票区別選挙人名簿登録者数

(単位:人)

投票区	投票所	選挙人名簿登録者数		
		令和7年3月1日		
		計	男	女
総	数	12,638	6,214	6,424
第 1 投票区	二の袋生活センター	1,417	702	715
第 2 投票区	涌谷町勤労福祉センター	1,773	865	908
第 3 投票区	涌谷町役場	1,281	612	669
第 4 投票区	涌谷公民館	2,506	1,245	1,261
第 5 投票区	瀧の沢生活センター	524	272	252
第 6 投票区	ゆうらいふ	1,665	797	868
第 7 投票区	涌谷町立さくらんぼこども園	895	427	468
第 8 投票区	小里集落センター	746	381	365
第 9 投票区	涌谷町農村環境改善センター	657	327	330
第10投票区	ののだけ幼稚園	1,174	586	588

注:投票所は令和7年3月1日現在である。

資料:選挙管理委員会

8. 選挙投票状況

執 行 年 月 日	区 分 選挙名	選挙当日有権者数		
		総数	男	女
平成19年4月8日	宮城県議会議員一般選挙	15,164	7,279	7,885
平成19年7月29日	参議院議員通常選挙(宮城県選挙区)	15,245	7,316	7,929
	参議院議員通常選挙(比例代表)	15,245	7,316	7,929
平成19年8月5日	涌谷町長選挙	15,136	7,264	7,872
平成19年12月16日	涌谷町議会議員選挙	15,087	7,238	7,849
平成21年8月30日	衆議院議員総選挙(小選挙区)	15,056	7,240	7,816
	衆議院議員総選挙(比例代表)	15,056	7,240	7,816
平成21年10月25日	宮城県知事選挙	14,955	7,201	7,754
平成22年7月11日	参議院議員通常選挙(宮城県選挙区)	14,987	7,216	7,771
	参議院議員通常選挙(比例代表)	14,987	7,216	7,771
平成23年8月7日	涌谷町長選挙	14,779	7,137	7,642
平成23年11月13日	宮城県議会議員選挙	14,832	7,161	7,671
平成23年12月18日	涌谷町議会議員選挙	14,833	7,172	7,661
平成24年12月16日	衆議院議員総選挙(小選挙区)	14,759	7,137	7,622
	衆議院議員総選挙(比例代表)	14,759	7,137	7,622
平成25年7月21日	参議院議員通常選挙(宮城県選挙区)	14,692	7,093	7,599
平成25年7月21日	参議院議員通常選挙(比例代表)	14,692	7,093	7,599
平成25年10月27日	宮城県知事選挙	14,583	7,023	7,560
平成26年12月14日	衆議院議員総選挙(小選挙区)	14,525	6,979	7,546
	衆議院議員総選挙(比例代表)	14,525	6,979	7,546
平成27年8月9日	涌谷町長選挙	14,379	6,925	7,454
平成27年10月25日	宮城県議会議員一般選挙	14,321	6,900	7,421
平成27年12月13日	涌谷町議会議員一般選挙	14,302	6,898	7,404
平成28年7月10日	参議院議員通常選挙(宮城県選挙区)	14,599	7,050	7,549
平成28年7月10日	参議院議員通常選挙(比例代表)	14,599	7,050	7,549
平成29年10月22日	衆議院議員総選挙(小選挙区)	14,430	6,987	7,443
平成29年10月22日	衆議院議員総選挙(比例代表)	14,430	6,987	7,443
平成29年10月22日	宮城県知事選挙	14,338	6,940	7,398
令和元年5月26日	涌谷町長選挙	13,935	6,761	7,174
令和元年7月21日	参議院議員通常選挙(宮城県選挙区)	14,058	6,827	7,231
令和元年7月21日	参議院議員通常選挙(比例代表)	14,058	6,827	7,231
令和元年10月27日	宮城県議会議員一般選挙	13,878	6,740	7,138
令和元年12月15日	涌谷町議会議員一般選挙	13,863	6,736	7,127
令和3年10月31日	衆議院議員総選挙(小選挙区)	13,458	6,572	6,886
令和3年10月31日	衆議院議員総選挙(比例代表)	13,458	6,572	6,886
令和3年10月31日	宮城県知事選挙	13,396	6,542	6,854
令和4年7月10日	参議院議員通常選挙(宮城県選挙区)	13,303	6,514	6,789
令和4年7月10日	参議院議員通常選挙(比例代表)	13,303	6,514	6,789
令和5年4月23日	涌谷町長選挙	13,008	6,381	6,627
令和5年4月23日	涌谷町議会議員補欠選挙	13,008	6,381	6,627
令和5年10月22日	宮城県議会議員一般選挙			
令和5年12月17日	涌谷町議会議員一般選挙	12,897	6,338	6,559
令和6年10月27日	衆議院議員総選挙(小選挙区)	12,713	6,249	6,464
令和6年10月27日	衆議院議員総選挙(比例代表)	12,713	6,249	6,464

令和6年12月末日現在(単位: 人、%)

投票者数			投票率		
総数	男	女	総数	男	女
9,743	4,647	5,096	64.3	63.9	64.6
8,986	4,393	4,593	59.0	60.1	57.9
8,979	4,391	4,588	58.9	60.0	57.9
10,096	4,759	5,337	66.7	65.5	67.8
10,440	4,914	5,526	69.2	67.9	70.4
10,544	5,140	5,404	70.0	71.0	69.2
10,538	5,136	5,402	70.0	70.9	69.1
7,829	3,747	4,082	52.4	52.0	52.7
8,156	4,047	4,109	54.4	56.1	52.9
8,155	4,047	4,108	54.4	56.1	52.9
9,637	4,555	5,082	65.2	63.8	66.5
8,582	4,117	4,465	57.9	57.5	58.2
9,209	4,410	4,799	62.1	61.5	62.7
8,472	4,195	4,277	57.4	58.8	56.1
8,472	4,195	4,277	57.4	58.8	56.1
7,666	3,794	3,872	52.2	53.5	51.0
7,666	3,794	3,872	52.2	53.5	51.0
6,625	3,122	3,503	45.4	44.5	46.3
7,544	3,751	3,793	51.9	53.8	50.3
7,544	3,751	3,793	51.9	53.8	50.3
9,144	4,384	4,760	63.6	63.3	63.9
5,496	2,691	2,805	38.4	39.0	37.8
9,384	4,450	4,934	65.6	64.5	66.6
7,745	3,836	3,909	53.1	54.4	51.8
7,745	3,836	3,909	53.1	54.4	51.8
8,204	4,006	4,198	56.9	57.3	56.4
8,204	4,006	4,198	56.9	57.3	56.4
8,203	4,004	4,199	57.2	57.7	56.8
8,584	4,100	4,484	61.6	60.7	62.5
6,960	3,495	3,465	49.5	51.2	47.9
6,960	3,495	3,465	49.5	51.2	47.9
5,020	2,538	2,482	36.2	37.7	34.8
7,612	3,688	3,924	54.9	54.8	55.1
8,016	3,938	4,078	59.6	59.9	59.2
8,016	3,938	4,078	59.6	59.9	59.2
8,025	3,941	4,084	59.9	60.3	59.6
6,399	3,207	3,192	48.1	49.2	47.0
6,399	3,207	3,192	48.1	49.2	47.0
7,256	3,536	3,720	55.8	55.4	56.1
7,255	3,535	3,720	55.8	55.4	56.1
無投票					
7,016	3,410	3,606	54.4	53.8	55.0
6,676	3,314	3,362	53.0	52.0	52.5
6,676	3,314	3,362	53.0	52.0	52.5

資料: 選挙管理委員会