

第 1 章

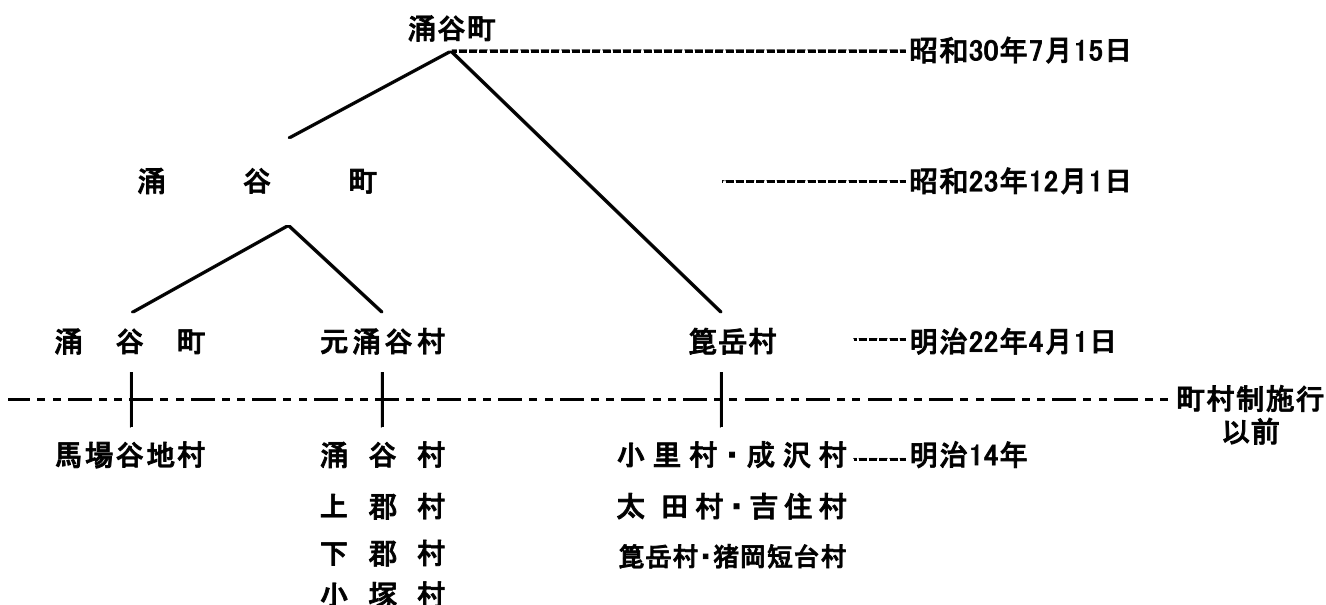
土 地 ・ 気 象

- 1．町域の変遷
- 2．涌谷町の変遷
- 3．涌谷町の位置
- 4．役場の位置
- 5．地目別面積
- 6．課税対象地面積
- 7．固定資産評価平均価格

1. 町域の変遷

施行日	合併の形態	関係旧町村名	当時における		
			面積 (km ²)	世帯数 (世帯)	人口(人)
昭和23年12月1日	新設合併	涌谷町・元涌谷村	44.64	3,067	17,436
昭和30年7月15日	新設合併	涌谷町・篋岳村	82.13	4,033	24,606

2. 涌谷町の変遷(合併の経緯)



3. 涌谷町の位置

東経		北緯		面積 (km ²)	広ぼう	
最東	最西	最南	最北		東西(km)	南北(km)
東経141° 15′	東経141°	北緯38° 30′	北緯38° 40′	82.16	14.5	10.3

4. 役場の位置

名称	所在地	電話番号	東経	北緯
涌谷町役場	〒987-0192 宮城県遠田郡涌谷町 字新町裏153番地2	0229 代表43-2111	141° 7′ 53″	38° 32′ 13″

5. 地目別面積

各年1月1日現在(単位:ha)

年次	合計	宅地	田	畑	山林	原野	その他
令和2年	8,216	650	3,004	504	2,396	37	1,625
令和3年	8,216	651	2,981	504	2,338	53	1,689
令和4年	8,216	658	2,970	503	2,336	53	1,696
令和5年	8,216	658	2,962	498	2,335	53	1,710
令和6年	8,216	660	2,953	498	2,335	53	1,717

資料:税務課「土地概要調書」

6. 課税対象地面積

(単位:ha・%)

年次	総面積	総面積に対する課税対象地の割合	総数	宅地	田	畑	山林	原野	その他
令和2年	8,216	77.0%	6,323	560	2,964	485	2,153	28	133
令和3年	8,216	77.0%	6,324	561	2,940	486	2,095	44	197
令和4年	8,216	77.0%	6,324	568	2,929	485	2,094	44	204
令和5年	8,216	77.0%	6,324	569	2,921	486	2,093	45	210
令和6年	8,216	77.0%	6,324	570	2,912	486	2,093	44	219

資料:税務課「土地概要調書」

7. 固定資産評価平均価格

(単位:円)

年次	全家屋		土地				
			宅地	田	畑	山林	原野
令和2年	木	52,517	18,323	107,822	35,943	22,651	20,042
	非	91,209					
令和3年	木	50,791	17,974	108,088	35,947	22,751	18,970
	非	87,959					
令和4年	木	51,504	17,646	108,119	35,947	22,755	18,986
	非	88,845					
令和5年	木	52,888	17,509	108,169	35,947	22,754	18,970
	非	89,142					
令和6年	木	53,039	17,418	108,235	35,982	22,754	18,970
	非	85,468					

注:全家屋の列中「木」は木造、「非」は非木造である。

家屋、宅地は3.3㎡当たり、そのほかは10a当たりである。

資料:税務課「土地概要調書」

「家屋概要調書」

第 2 章

人 口

1. 行政区別人口・世帯数（住民基本台帳人口+外国人登録人口）
2. 人口の推移
3. 自然動態及び社会動態の推移
4. 国勢調査人口
5. 年令別人口
6. 夜間（常住）、昼間人口の動態
7. 労働力状態（8 区分）、男女別 15 歳以上人口
8. 産業別 15 歳以上就業人口の推移
9. 大崎管内の人口

1. 行政区別人口・世帯数(住民基本台帳人口＋外国人登録人口)
令和6年12月末日現在

行政区	世帯数			
		計	男	女
1	71	182	92	90
2 の 1	168	393	201	192
2 の 2	204	536	252	284
2 の 3	217	499	256	243
3	300	742	369	373
4	108	224	106	118
5 の 1	171	421	198	223
5 の 2	281	641	315	326
6	107	240	110	130
7	60	128	62	66
8	58	123	57	66
9 の 1	125	251	118	133
9 の 2	411	985	501	484
9 の 3	396	855	414	441
八 雲	339	756	372	384
10	226	548	266	282
11	220	494	257	237
下 塚	127	322	170	152
上 塚	102	260	126	134
黄 金	176	385	181	204
日 向	189	447	226	221
下 町	244	556	256	300
城 山	199	481	231	250
上 町	74	176	89	87
上 谷 地	35	101	48	53
下 郡 郡	72	221	110	111
上 郡 1	171	331	148	183
上 郡 2	52	157	77	80
長 根	78	213	114	99
小 里	134	364	185	179
岸 ケ 森	89	239	117	122
脇	70	185	93	92
成 沢	32	58	28	30
太 田	125	358	181	177
篁 岳	46	101	52	49
吉 住	128	359	171	188
猪 岡	130	311	168	143
短 台	125	304	143	161
大 谷 地	106	302	154	148
合 計	5,966	14,249	7,014	7,235

資料:町民生活課総合窓口班

2. 人口の推移

各年3月末日現在、各月末日現在

年次	世帯数	人口			年次	世帯数	人口		
		総数	男	女			総数	男	女
昭和52年	5,069	21,045	10,286	10,759	平成25年	5,890	17,435	8,503	8,932
53年	5,118	21,081	10,334	10,747	26年	5,967	17,324	8,421	8,903
54年	5,193	21,336	10,482	10,854	27年	5,998	17,113	8,322	8,791
55年	5,246	21,460	10,557	10,903	28年	6,030	16,908	8,233	8,675
56年	5,256	21,506	10,586	10,920	29年	6,069	16,728	8,149	8,579
57年	5,312	21,555	10,607	10,948	30年	6,057	16,485	8,032	8,453
58年	5,320	21,544	10,613	10,931	令和元年	6,057	16,174	7,888	8,286
59年	5,319	21,561	10,618	10,943	令和2年	6,010	15,804	7,724	8,080
60年	5,385	21,540	10,646	10,894	令和3年	5,994	15,433	7,565	7,868
61年	5,428	21,520	10,643	10,877	令和4年	5,970	15,110	7,413	7,697
62年	5,463	21,498	10,628	10,870	令和5年				
63年	5,473	21,380	10,537	10,843	1月	5,991	14,905	7,337	7,568
平成元年	5,478	21,307	10,468	10,839	2月	5,996	14,901	7,338	7,563
2年	5,500	21,207	10,405	10,802	3月	6,009	14,851	7,304	7,547
3年	5,489	21,090	10,366	10,724	4月	6,001	14,812	7,293	7,519
4年	5,497	20,982	10,301	10,681	5月	6,005	14,785	7,278	7,507
5年	5,495	20,760	10,134	10,626	6月	6,006	14,767	7,266	7,501
6年	5,521	20,642	10,084	10,558	7月	5,996	14,730	7,247	7,483
7年	5,558	20,595	10,073	10,522	8月	6,000	14,705	7,243	7,462
8年	5,583	20,466	9,997	10,469	9月	5,997	14,676	7,225	7,451
9年	5,572	20,292	9,887	10,405	10月	5,996	14,661	7,216	7,445
10年	5,573	20,079	9,779	10,300	11月	6,000	14,656	7,219	7,437
11年	5,599	19,902	9,702	10,200	12月	5,995	14,628	7,207	7,421
12年	5,650	19,739	9,629	10,110	令和6年				
13年	5,698	19,617	9,582	10,035	1月	5,996	14,590	7,186	7,404
14年	5,738	19,526	9,518	10,008	2月	5,989	14,564	7,173	7,391
15年	5,722	19,296	9,387	9,909	3月	5,980	14,480	7,135	7,345
16年	5,725	18,096	8,252	9,844	4月	5,991	14,452	7,115	7,337
17年	5,734	18,843	9,161	9,682	5月	5,981	14,405	7,087	7,318
18年	5,770	18,687	9,086	9,601	6月	5,979	14,383	7,078	7,305
19年	5,761	18,402	8,952	9,450	7月	5,987	14,372	7,086	7,286
20年	5,787	18,216	8,854	9,362	8月	5,975	14,340	7,070	7,270
21年	5,809	18,036	8,776	9,260	9月	5,979	14,322	7,059	7,263
22年	5,838	17,854	8,705	9,149	10月	5,975	14,296	7,048	7,248
23年	5,852	17,683	8,636	9,047	11月	5,970	14,265	7,033	7,232
24年	5,878	17,584	8,575	9,009	12月	5,966	14,249	7,014	7,235

注：住民基本台帳人口である。

資料：町民生活課総合窓口班

住民基本台帳人口及び世帯数には、昭和45年から外国人登録人口を含めていないが、平成27年からは含まれる。

3. 自然動態及び社会動態の推移

各年3月末現在、各月末現在(単位:人)

年次・月	住民基本 台帳人口	自然動態			社会動態			(A)+(B)	死産	婚姻 (件)	離婚 (件)
		出生	死亡	増減(A)	転入	転出	増減(B)				
令和元年	16,174	68	261	△ 193	319	501	△ 182	△ 375	1	39	23
令和2年	15,804	62	258	△ 196	321	487	△ 166	△ 362	1	171	67
令和3年	15,433	60	247	△ 187	313	492	△ 179	△ 366	2	28	26
令和4年	15,110	44	224	△ 180	300	372	△ 72	△ 252	1	18	12
令和5年	14,851	51	275	△ 224	337	415	△ 78	△ 302	0	26	18
令和6年1月	14,590	1	31	△ 30	19	27	△ 8	△ 38	0	2	0
2月	14,564	3	25	△ 22	16	20	△ 4	△ 26	0	0	2
3月	14,480	6	34	△ 28	39	95	△ 56	△ 84	0	4	3
4月	14,452	5	13	△ 8	44	64	△ 20	△ 28	1	1	2
5月	14,405	3	28	△ 25	21	43	△ 22	△ 47	0	1	2
6月	14,383	3	21	△ 18	21	25	△ 4	△ 22	0	1	0
7月	14,372	4	25	△ 21	28	18	10	△ 11	0	3	3
8月	14,340	3	27	△ 24	16	24	△ 8	△ 32	0	1	0
9月	14,322	4	14	△ 10	16	24	△ 8	△ 18	0	1	1
10月	14,296	2	20	△ 18	25	33	△ 8	△ 26	0	3	0
11月	14,265	5	27	△ 22	22	31	△ 9	△ 31	0	3	1
12月	14,249	0	23	△ 23	24	17	7	△ 16	0	2	1

資料:町民生活課総合窓口班

4. 国勢調査人口

各年10月1日現在(単位:世帯、人、%)

調査回数	年月日	世帯数	人口			大正9年調査人口100とした場合	人口密度(1k㎡)	宮城県の人口
			総数	男	女			
第1回	大正 9.10.1	—	14,051	—	—	100.0	132	961,768
2	大正14.10.1	—	15,301	—	—	108.9	143	1,044,036
3	昭和 5.10.1	—	16,710	8,125	8,585	118.9	157	1,142,784
4	昭和10.10.1	—	—	—	—	—	170	1,234,801
5	昭和15.10.1	—	18,423	9,032	9,391	131.1	175	1,271,238
6	昭和22.10.1	—	—	—	—	—	215	1,566,831
7	昭和25.10.1	4,102	24,919	12,194	12,725	177.3	229	1,663,442
8	昭和30.10.1	4,141	24,840	12,012	12,828	176.8	302.4	1,727,065
9	昭和35.10.1	4,338	23,604	11,312	12,292	168.0	287.8	1,743,195
10	昭和40.10.1	4,416	21,226	10,229	10,997	151.1	258.4	1,753,126
11	昭和45.10.1	4,648	20,935	10,072	10,863	149.0	254.9	1,819,223
12	昭和50.10.1	4,859	20,958	10,147	10,811	149.2	255.2	1,955,267
13	昭和55.10.1	5,181	21,319	10,432	10,887	151.7	259.6	2,082,320
14	昭和60.10.1	5,343	21,362	10,482	10,880	152.0	260.1	2,176,295
15	平成 2.10.1	5,394	20,871	10,225	10,646	148.5	254.3	2,248,558
16	平成 7.10.1	5,467	20,170	9,805	10,365	143.5	245.7	2,328,739
17	平成12.10.1	5,517	19,313	9,363	9,950	137.4	235.3	2,365,320
18	平成17.10.1	5,510	18,410	8,895	9,515	131.0	224.3	2,359,991
19	平成22.10.1	5,496	17,494	8,472	9,022	124.5	213.1	2,348,165
20	平成27.10.1	5,476	16,701	8,093	8,608	118.8	203.3	2,333,899
21	令和2.10.1	5,452	15,388	7,520	7,868	109.5	187.3	2,301,996

資料:国勢調査

5. 年令別人口

年令	平成17年			平成22年		
	総数	男	女	総数	男	女
総数	18,410	8,895	9,515	17,494	8,472	9,022
0～4	711	371	340	543	267	276
5～9	721	379	342	732	390	342
10～14	810	411	399	735	388	347
15～19	1,004	498	506	734	372	362
20～24	936	477	459	751	381	370
25～29	1,006	547	459	945	514	431
30～34	927	485	442	955	508	447
35～39	805	395	410	906	480	426
40～44	1,006	503	503	809	392	417
45～49	1,362	698	664	1,035	525	510
50～54	1,669	866	803	1,322	664	658
55～59	1,519	789	730	1,647	838	809
60～64	1,097	554	543	1,486	758	728
65～69	1,215	544	671	1,050	523	527
70～74	1,326	584	742	1,113	493	620
75～79	1,103	423	680	1,187	482	705
80～84	687	233	454	871	303	568
85～89	315	93	222	469	143	326
90～94	146	35	111	157	42	115
95～99	40	9	31	40	8	32
100～	3	1	2	7	1	6
年齢不詳	2	－	2	－	－	－

各年10月1日現在(単位:人)

平成27年			令和2年		
総数	男	女	総数	男	女
16,701	8,093	8,608	15,388	7,520	7,868
514	268	246	372	171	201
566	281	285	521	278	243
734	377	357	578	288	290
664	348	316	640	332	308
585	315	270	472	268	204
728	382	346	525	301	224
868	469	399	668	341	327
967	516	451	874	473	401
921	491	430	962	516	446
804	385	419	897	474	423
1,026	512	514	778	376	402
1,338	684	654	982	502	480
1,625	814	811	1,293	642	651
1,481	753	728	1,550	772	778
977	475	502	1,390	701	689
1,019	421	598	880	414	466
993	378	615	834	311	523
607	164	443	727	252	475
233	50	183	324	80	244
42	8	34	84	10	74
6	0	6	7	0	7
3	2	1	30	18	12

資料:国勢調査

6. 夜間(常住)、昼間人口の動態

各年10月1日現在(単位:人)

年次	夜間(常住人口)	昼間人口	流出口	流入人口	流入超過数
平成17年	18,408	17,159	4,520	3,271	△ 1,249
平成22年	17,494	16,158	4,418	3,082	△ 1,336
平成27年	16,701	15,333	4,563	3,195	△ 1,368
令和2年	15,388	14,125	4,277	3,014	△ 1,263

資料:国勢調査

7. 労働力状態(8区分)、男女別15歳以上人口

男女	総数 ※	労働力人口				
		総数	就業者			
			総数	主に仕事	家事のほか仕事	通学のかたわら仕事
総数	13,887	8,102	7,735	6,628	909	42
男	6,765	4,645	4,402	4,142	141	20
女	7,122	3,457	3,333	2,486	768	22
うち15～64歳	8,091	6,419	6,094	5,469	493	42
男	4,225	3,580	3,371	3,272	41	20
女	3,866	2,839	2,723	2,197	452	22

注:総数※列には労働力状態「不詳」を含む。
「役員」を含む。

令和2年10月1日現在(単位:人)

		非労働力人口				不詳
	完全失業者	総数	家事	通学	その他	
休業者						
156	367	5,567	1,934	565	3,068	218
99	243	2,003	248	287	1,468	117
57	124	3,564	1,686	278	1,600	101
90	325	1,510	643	564	303	162
38	209	555	63	287	205	90
52	116	955	580	277	98	72

資料:国勢調査

8. 産業別15歳以上就業人口の推移

区分	平成17年				平成22年			
	総数	男	女	構成比	総数	男	女	構成比
総数	8,854	5,176	3,678	107.5	8,235	4,743	3,492	100.0
第1次産業	1,371	807	564	16.7	1,134	693	441	13.8
農業	1,364	801	563	16.6	1,122	681	441	13.6
林業	2	2	0	0.0	8	8	－	0.1
漁業	5	4	1	0.1	4	4	－	0.1
第2次産業	2,901	2,021	880	35.2	2,620	1,815	805	31.8
鉱業	2	2	0	0.0	1	1	－	0.0
建設業	1,097	974	123	13.3	904	802	102	11.0
製造業	1,802	1,045	757	21.9	1,715	1,012	703	20.8
第3次産業	4,575	2,345	2,230	55.6	4,463	2,226	2,237	54.2
卸・小売業	1,450	684	756	17.6	1,268	602	666	15.4
金融・保険・不動産業	142	56	86	1.7	155	70	85	1.9
運輸・通信業	474	415	59	5.8	474	409	65	5.8
電気・ガス・水道業	21	18	3	0.3	25	21	4	0.3
サービス業	2,221	976	1,245	27.0	2,302	944	1,358	28.0
公務	267	196	71	3.2	239	180	59	2.9
分類不能の産業	7	3	4	0.1	18	9	9	0.2

注) 総数には「不詳」を含むため、内訳を合計しても総数に一致しない。

各年10月1日現在(単位:人、%)

平成27年				令和2年			
総数	男	女	構成比	総数	男	女	構成比
8,169	4,707	3,462	100.0	7,735	4,402	3,333	100.0
1,121	706	415	13.7	1,084	669	415	14.0
1,108	694	414	13.6	1,074	661	413	13.9
6	5	1	0.1	6	4	2	0.1
7	7	0	0.1	4	4	0	0.1
2,570	1,855	715	31.5	2,392	1,728	664	30.9
6	5	1	0.1	0	0	0	0.0
1,036	908	128	12.7	924	793	131	12.0
1,528	942	586	18.7	1,468	935	533	19.0
4,464	2,140	2,324	54.7	4,207	1,972	2,235	54.4
1,207	549	658	14.8	1,116	512	604	14.4
162	77	85	2.0	154	52	102	2.0
482	400	82	5.9	483	398	85	6.2
17	14	3	0.2	17	14	3	0.2
2,369	952	1,417	29.0	2,237	863	1,374	28.9
227	148	79	2.8	200	133	67	2.6
14	6	8	0.2	52	33	19	0.7

資料:国勢調査

9. 大崎管内の人口

令和7年3月末日現在(単位:人)

市町村名	世帯数	人 口		
		総数	男	女
総 数	78,725	184,935	91,057	93,878
大 崎 市	53,052	121,226	59,740	61,486
色 麻 町	2,087	6,061	2,945	3,116
加 美 町	8,231	20,782	10,298	10,484
美 里 町	9,395	22,707	11,099	11,608
涌 谷 町	5,960	14,159	6,975	7,184

資料: 県統計課発行
「住民基本台帳人口及び世帯数」

第 3 章

事業所

1. 事業所の推移
2. 産業分類別事業所数・従事者数の推移
3. 産業分類別・経営組織別・従事者規模別事業所数及び
従業者数

1. 事業所の推移

区分	総数					
	事業所数	従業者				1事業所当たり 従業者数
		総数	うち個人業主	うち常雇	うちその他	
平成21年	751	6,985	339	5,641	—	9.3
平成24年	—	—	—	—	—	—
平成26年	672	6,594	292	6,302	—	9.8
平成28年	—	—	—	—	—	—
令和3年	580	6,049	206	5,173	670	—

注：平成21年および平成26年は7月1日現在、平成24年は2月1日現在、
平成28年および令和3年は6月1日現在。

注：平成24年および平成28年経済センサス活動調査は、公営、公務について調査対象外である。

注：従業者の「うちその他」には、「無給の家族従業者」、「有給役員」、「臨時雇用者」が含まれる。

2. 産業分類別事業所数・従事者数の推移

区分	平成21年				平成24年				事業所数
	事業所数	構成比	従業者数	構成比	事業所数	構成比	従業者数	構成比	
総数	751	100.0	6,985	100.0	632	100.0	5,709	100.0	672
農林漁業	18	2.4	216	3.4	18	2.4	178	2.8	16
鉱業	—	—	—	—	—	—	—	—	—
建設業	89	11.6	680	10.6	83	10.8	645	10.1	81
製造業	56	7.3	1,930	30.1	48	6.3	1,718	26.8	51
電気・ガス・熱供給・水道業	1	0.1	10	0.2	—	—	—	—	1
運輸・通信業	19	2.5	216	3.4	16	2.1	244	3.8	9
卸売・小売業	210	27.5	1,556	24.3	181	23.7	1,341	20.9	186
金融・保険業	6	0.8	89	1.4	6	0.8	70	1.1	6
不動産業	20	2.6	36	0.6	18	2.4	32	0.5	17
サービス業	323	42.2	2,107	32.9	262	34.2	1,481	23.1	296
公務	9	1.2	145	2.3	—	—	—	—	9

注：平成21年および平成26年は7月1日現在、平成24年は2月1日現在、
平成24年は2月1日現在、平成28年および令和3年は6月1日現在。

注：平成24年および平成28年経済センサス活動調査は、公営、公務について調査対象外である。

(単位:人、所)

民営			公営		
事業所数	従業者数	1事業所当たり従業者数	事業所数	従業者数	1事業所当たり従業者数
710	6,252	8.8	41	733	17.9
632	5,709	9.0	—	—	—
636	5,863	9.2	36	731	20.3
593	5,283	8.9	—	—	—
549	5,308	9.7	31	741	23.9

資料:経済センサス

(単位:人、所、%)

平成26年			平成28年				令和3年			
構成比	従業者数	構成比	事業所数	構成比	従業者数	構成比	事業所数	構成比	従業者数	構成比
100.0	6,594	100.0	593	100.0	5,283	100.0	580	100.0	6,049	100.0
2.4	215	3.3	16	2.7	171	3.2	26	4.5	286	4.7
—	—	—	—	—	—	—	—	0.0	—	0.0
12.1	534	8.1	75	12.6	525	9.9	76	13.1	540	8.9
7.6	1,662	25.2	51	8.6	1,588	30.1	47	8.1	1,488	24.6
0.1	6	0.1	—	—	—	—	1	0.2	5	0.1
1.3	190	2.9	9	1.5	186	3.5	9	1.6	188	3.1
27.7	1,406	21.3	167	28.2	1,265	23.9	141	24.3	1,098	18.2
0.9	76	1.2	5	0.8	66	1.2	5	0.9	59	1.0
2.5	44	0.7	16	2.7	34	0.6	19	3.3	81	1.3
44.0	2,283	34.6	254	42.8	1,448	27.4	247	42.6	2,135	35.3
1.3	178	2.7	—	—	—	—	9	1.6	169	2.8

資料:経済センサス

3. 産業分類別・経営組織別・従業者規模別事業所数及び従業者数

区分	民営総数		民 営 (従 業 者					
			1～4人		5～9人		10～19人	
	事業所数	従業者数	事業所数	従業者数	事業所数	従業者数	事業所数	従業者数
総 数	549	5,308	300	618	128	861	68	881
農 林 漁 業	26	286	4	13	14	98	5	72
鉱 業	－	－	－	－	－	－	－	－
建 設 業	76	540	31	66	24	160	15	183
製 造 業	47	1,488	16	35	9	61	11	151
電 気・ガ ス・ 熱供給・水道業	0	0	－	－	－	－	－	－
運 輸・通 信 業	9	188	2	3	1	9	3	44
卸 売・小 売 業	141	1,098	81	167	37	242	15	190
金 融・保 険 業	5	59	1	3	2	15	1	19
不 動 産 業	19	81	15	24	2	13	－	－
サ ー ビ ス 業	226	1,568	150	307	39	263	18	222
公 務	－	－	－	－	－	－	－	－

令和3年6月1日現在(単位:人、所)

規 模 別)						公 営	
20～29人		30人以上		出向・派遣従業者のみ		総 数	
事業所数	従業者数	事業所数	従業者数	事業所数	従業者数	事業所数	従業者数
29	688	22	2,260	2	-	31	741
1	28	2	75	-	-	-	-
-	-	-	-	-	-	-	-
6	131	-	-	-	-	-	-
7	175	4	1,066	-	-	-	-
-	-	-	-	-	-	1	5
-	-	3	132	-	-	-	-
3	78	5	421	-	-	-	-
1	22	-	-	-	-	-	-
2	44	-	-	-	-	-	-
9	210	8	566	2	-	21	567
-	-	-	-	-	-	9	169

資料:経済センサス

第 4 章

農 業

- 1．農業の推移
- 2．経営耕地規模別農家数の推移
- 3．経営耕地面積と農家数の推移
- 4．家畜（販売目的で飼養している農家数と飼養頭羽数）
- 5．現況森林面積
- 6．米の出荷状況
- 7．農地移動状況

1. 農業の推移

年次	販 売					
	販売農家総数	専業農家	兼 業 農 家			構
			計	第1種	第2種	
平 成 17 年	1,317	176	1,141	301	840	13.4
平 成 22 年	1,039	194	845	208	637	18.7
平 成 27 年	864	174	690	176	514	20.1
令 和 2 年	718	－	－	－	－	－

注：令和2年から、専兼業別の把握を廃止している。

2. 経営耕地規模別農家数の推移

年次	経営体数	経営耕地なし	0.3ha未満	0.3～0.5	0.5～1.0	1.0～1.5
平 成 12 年	1,489	－	－	121	332	287
平 成 17 年	1,348	－	7	111	267	237
平 成 22 年	1,067	7	4	82	194	190
平 成 27 年	904	7	4	54	141	170
令 和 2 年	749	5	3	44	115	115

3. 経営耕地面積と農家数の推移

年次	総面積	1戸当たり 平均	田		畑	
			農家数	面積	農家数	面積
平 成 12 年	286,703	193	1,598	263,816	1,132	21,845
平 成 17 年	272,955	202	1,312	250,529	913	21,808
平 成 22 年	297,688	281	1,044	274,983	720	21,690
平 成 27 年	305,538	341	883	287,388	553	17,935
令 和 2 年	277,057	－	719	258,338	384	18,457

※令和2年より「1戸当たりの平均経営耕地面積」についてデータ無し。

各年2月1日現在(単位:戸、%、人)

農 家		家				自給的 農家戸数	総農家数
成 比		15歳以上の世帯員数		農業従事者数			
第1種	第2種	総数	1戸当たり 平均	総数	1戸当たり 平均		
22.9	63.8	5,445	4.1	4,067	3.1	191	1,508
20.0	61.3	4,090	3.9	3,155	3.0	231	1,270
20.4	59.5	3,289	3.8	2,407	2.8	258	1,122
－	－	－	－	－	－	225	943

資料:世界農林業センサス、農林業センサス

1.5～2.0	2.0～3.0	3.0～5.0	5.0ha以上
211	289	193	56
191	266	167	102
159	181	137	113
125	146	127	130
108	113	109	137

資料:世界農林業センサス、農林業センサス

各年2月1日現在(単位:戸、a、%)

樹園地		構成比		
農家数	面積	田	畑	樹園地
49	1042	92.0	7.6	0.4
31	618	91.8	8.0	0.2
19	1,015	92.4	7.3	0.3
14	215	94.1	5.9	0.1
9	262	93.2	6.7	0.1

資料:世界農林業センサス、農業センサス

4. 家畜(販売目的で飼養している農家数と飼養頭羽数)

各年2月1日現在(単位:戸、頭、羽)

年次	乳用牛		肉用牛		豚		採卵鶏	
	農家数	頭数	農家数	頭数	農家数	頭数	農家数	羽数
平成12年	34	861	198	1,469	39	2,372	3	20,000
平成17年	30	791	171	2,011	14	2,276	8	20,085
平成22年	27	655	138	1,609	6	1,600	7	10,100
平成27年	28	945	105	1,803	5	1,477	5	10,532
令和2年	16	859	87	X	3	X	4	20,045

資料:世界農林業センサス、農業センサス

5. 現況森林面積

合計	国有						計
	計	林野庁				林野庁以外 の官庁	
		小計	分収林・官行 造林地 以外	分収林(部分 林を含む)	官行造林地		
2,261.75	0	0	0	0	0	0	2,261.75

資料:宮城県水産林政部

6. 米の出荷状況

(単位:玄米トン)

年産	売渡数量(自主流通米)				
	計	うるち		もち	
			加工米		加工米
令和元年	3,472.2	3,339.9	0.0	132.3	4.3
令和2年	2,054.4	1,946.3	0.0	108.1	0.0
令和3年	1,883.0	1,781.4	0.0	101.6	0.0
令和4年	1,724.8	1,593.0	0.0	131.8	0.0
令和5年	1,651.7	1,526.2	0.0	125.5	0.0

資料:産業振興課農林振興班

令和6年10月1日現在（単位:ha）		
民 有		
森林開発 公団	公有	私有
-	101.40	2,160.35
「みやぎの森林・林業のすがた」		

7. 農地移動状況

年度	農地所有権移転					
	農地法第3条		農業経営基盤強化促進法		農 地	
	許可件数	許可面積	公告件数	計画面積	許可件数	田
令和元年度	34	133,487	190	1,281,808	4	15,716
令和2年度	44	260,314	178	1,306,669	2	8,665
令和3年度	28	130,054	157	1,019,386	3	1,622
令和4年度	20	24,594	37	153,169	2	1,253
令和5年度	32	179,153	39	164,441	1	0

(単位: 件、㎡)

農地 転用					
法 第 4 条		農地法第5条			
許可面積		許可件数	許可面積		
畑	計		田	畑	計
333	16,049	34	46,030	9,247	55,277
4,389	13,054	41	26,999	7,287	34,286
1,021	2,643	48	98,721	12,687	111,408
1,134	2,387	59	97,188	23,373	120,561
245	245	55	94,374	18,214	112,588

資料: 農業委員会総務班

第 5 章

製 造 業

- 1．製造業の推移
- 2．大崎管内の工業

1. 製造業の推移

年次	事業所数	従業者数			現金給与額	
		総数	常用従業者	1事業所当り 従業者	総額	従業者1人当り 現金給与額
平成30年	30	1,546	1,546	51.5	732,817	474.0
令和元年	31	1,512	1,512	48.8	686,924	454.3
令和2年	30	1,530	－	51.0	662,850	433.2
令和3年	34	1,512	－	44.5	658,252	435.4
令和4年	34	1,550	－	45.6	746,129	481.4

注：事業所数及び従業員数については、表示年の翌年の6月1日現在。

資料：宮城県の工

経理事項については、表示年次における1年間の数値である。

2. 大崎管内の工業

市町名	事業所数	従業者数	現金給与総額	原材料
大崎市	197	9,994	4,523,896	
加美町	64	2,477	826,626	
色麻町	16	408	193,923	
美里町	50	1,373	487,390	
涌谷町	34	1,550	746,129	

(単位:所、万円、人)

原材料 使用額等	製造品 出荷額等	粗付加 価値額
1,214,228	5,892,884	4,576,565
1,201,404	5,400,711	4,020,853
1,177,931	5,945,932	4,348,158
4,639,365	7,150,742	2,310,177
5,730,360	7,842,009	1,958,787

業、経済構造実態調査、経済センサス活動調査

令和5年6月1日現在(単位:所、人、万円)

使用額等	製造品出荷額等	付加価値額
399,935,545	58,213,776	16,866,142
3,638,577	6,015,686	2,193,443
1,611,477	2,349,892	672,107
3,249,770	4,485,302	1,136,774
5,730,360	7,842,009	1,958,787

資料:経済構造実態調査

第 6 章

商 業

1. 業種別商業の推移
2. 大崎管内の商業
3. 卸・小売業別事業所数、従業者数及び販売額比較表

1. 業種別商業の推移

平成

区分	事業所数				
	平成19年	平成26年	平成28年	令和3年	平成19年
総数	207	161	156	125	1,481
卸売業部門	29	20	21	12	254
小売業部門	178	141	135	113	1,227
各種商品小売業	2	1	1	1	243
織物・衣服・身の回り品小売業	24	16	15	13	71
飲食料品小売業	54	31	32	23	381
自動車・自転車小売業	12	20	21	16	42
家具・じゅう器・機械器具小売業	18	-	-	-	47
その他の小売業	68	68	60	55	443
無店舗小売業	-	5	6	5	-

注:「平成21年商業統計-簡易調査」は「経済センサス」の創設に伴い廃止。
平成26年から「家具・じゅう器・機械器具小売業」の数値は「その他の小売業」に統合。
平成26年から「無店舗小売業」が新設。

区分	その他の収入額(修理・仲立手数料等)				
	平成19年	平成26年	平成28年	令和3年	平成19年
総数	53,417	-	-	-	262,117
卸売業部門	2,859	-	-	-	100,064
小売業部門	50,558	-	-	-	162,053
各種商品小売業	X	-	-	-	X
織物・衣服・身の回り品小売業	-	-	-	-	24,708
飲食料品小売業	1,122	-	-	-	19,920
自動車・自転車小売業	7,610	-	-	-	6,284
家具・じゅう器・機械器具小売業	134	-	-	-	18,828
その他の小売業	X	-	-	-	X
無店舗小売業	-	-	-	-	-

注:平成16年は簡易調査のため「商品手持額」未調査。
平成26年から「家具・じゅう器・機械器具小売業」の数値は「その他の小売業」に統合。
平成26年から「無店舗小売業」が新設。
平成26年より「その他の収入額(修理・仲立手数料等)」、「商品手持額」について、データ無し。

19年、平成28年および令和3年は6月1日現在、平成26年は平成26年7月1日現在(単位:人、万円、㎡)

従業者数			年間商品販売額			
平成26年	平成28年	令和3年	平成19年	平成26年	平成28年	令和3年
1,116	1,211	996	3,415,700	3,084,000	3,473,400	2,936,200
177	208	134	1,762,400	1,294,300	1,659,000	1,395,000
939	1,003	862	1,653,300	1,789,700	1,814,400	1,541,300
164	180	180	X	X	X	X
45	44	37	82,200	35,700	33,800	26,400
228	281	215	505,500	371,400	385,700	279,500
64	68	58	46,000	99,900	96,600	86,100
—	—	—	41,400	—	—	—
428	400	352	X	X	X	X
10	30	20	—	56,100	54,500	92,800

商品手持額			売場面積額			
平成26年	平成28年	令和3年	平成19年	平成26年	平成28年	令和3年
—	—	—	35,292	34,450	35,458	32,407
—	—	—	—	—	—	—
—	—	—	35,292	34,450	35,458	32,407
—	—	—	X	X	X	X
—	—	—	2,583	2,014	1,582	1,395
—	—	—	8,136	4,615	3,485	3,328
—	—	—	439	1,263	887	748
—	—	—	1,774	—	—	—
—	—	—	X	X	X	X
—	—	—	X	—	—	—

資料:商業統計調査、経済センサス

2. 大崎管内の商業

市町名			総数			事業所数
			事業所数	従業者数	年間商品販売額	
大	崎	市	1,264	9,250	265,277	260
加	美	町	266	1,464	25,463	24
色	麻	町	49	177	4,632	4
美	里	町	164	1,327	30,008	33
涌	谷	町	125	996	29,362	12

3. 卸・小売業別事業所数、従業者数及び販売額比較表

令和3年6月1日現在(単位:店、人、百万円)

区分		事業所数	従業者数	年間商品販売額
県	卸売業	6,658	64,380	8,277,494
	小売業	14,501	125,580	2,701,317
	計	21,159	189,960	10,978,811
涌谷町	卸売業	12	134	13,950
	小売業	113	862	15,413
	計	125	996	29,362

資料:経済センサス

令和3年6月1日現在(単位:店、人、百万円)

卸売業		小売業		
従業者数	年間商品販売額	事業所数	従業者数	年間商品販売額
1,991	122,187	1,004	7,259	143,091
102	2,895	242	1,362	22,569
16	1,816	45	161	2,816
392	14,007	131	935	16,001
134	13,950	113	862	15,413

資料:経済センサス

第 7 章

建 設

1. 町道の状況
2. 町道整備状況
3. 県道整備状況
4. 橋りょう現況
5. 町営住宅の状況
6. 町内の公園
7. 用途別建築確認申請状況
8. 工事種別建築確認申請状況
9. 構造別建築確認申請状況

1. 町道の状況

令和6年3月末日現在(単位:m、%)

路線数	実延長	規格改良済延長	改良率	舗装済延長	舗装率
443	322,399.7	243,732.9	75.6	244,544.7	75.9

資料:建設課建設班

2. 町道整備状況

令和6年3月末日現在(単位:m、%)

区分	合計	1級	2級	その他
実延長	322,399.7	44,735.3	31,002.4	246,662.0
改良済延長	243,732.9	43,820.1	29,666.4	170,246.4
改良率	75.6%	98.0%	95.7%	69.0%
舗装済延長	244,544.7	44,566.2	29,037.1	170,941.4
舗装率	75.9%	99.6%	93.7%	69.3%

資料:建設課建設班

3. 県道整備状況

令和6年4月末日現在(単位:km、%)

区 分		宮城県			涌谷町		
		実延長	改良	舗装	実延長	改良	舗装
主要地方道	延長	1,193.8	1,133.9	1,190.6	16.0	13.9	15.9
	率	—	95.0	99.7	—	86.8	99.5
一般県道	延長	1,148.5	1,002.5	1,127.5	10.4	9.8	10.4
	率	—	87.3	98.2	—	94.3	100.0

資料:建設課建設班

4. 橋りょう現況

令和6年3月末日現在(単位:m)

区分	合計		石橋		混合橋		木橋(潜橋)		永久橋	
	橋りょう数	延長	橋りょう数	延長	橋りょう数	延長	橋りょう数	延長	橋りょう数	延長
総 数	204	1,845.5	0	0.0	0	0.00	0	0.0	204	1,845.5
1級町道	22	656.5	0	0.0	0	0.00	0	0.0	22	656.5
2級町道	20	194.2	0	0.0	0	0.00	0	0.0	20	194.2
そ の 他	162	994.8	0	0.0	0	0.00	0	0.0	162	994.8

資料:建設課建設班

5. 町営住宅の状況

令和6年3月末日現在(単位:戸)

団地	計	旧法第1種		旧法第2種		新 法	
		木造	非木造	木造	非木造	RC造	木造
八 雲	72	-	-	-	-	72	-
淡 島	109	2	62	-	45	-	-
一 本 柳	63	-	29	-	34	-	-
六 軒 町 裏	8	-	-	-	-	-	8
渋 江	28	-	-	-	-	-	28
中 江 南	12	-	-	-	-	-	12
合 計	292	2	91	0	79	72	48

資料:建設課都市計画班

6. 町内の公園

区分	名称	面積(㎡)	備考
都 市 公 園	涌谷中央公園	10,000	テニスコート、運動広場他
	浅貞山児童公園	4,000	遊児施設
	城山公園	20,000	屋外ステージ

7. 用途別建築確認申請状況

年度	総数		専用住宅		併用住宅	
	件数	延面積	件数	延面積	件数	延面積
令和元年度	44	6,585.76	35	4307.97	1	50.23
令和2年度	51	15,379.46	35	3782.19	0	0
令和3年度	50	5,577.26	44	4727.78	0	0
令和4年度	75	26,027.06	60	7034.19	0	0
令和5年度	43	21710.67	37	4675.17	0	0

8. 工事種別建築確認申請状況

各年3月末日現在(単位:㎡)

年度	総数		新築		増築		その他	
	件数	延面積	件数	延面積	件数	延面積	件数	延面積
令和元年度	44	6,585.8	29	4,124.0	14	2,236.4	1	225.3
令和2年度	51	15,372.5	45	14,347.2	5	526.6	1	498.7
令和3年度	50	5,577.3	38	4,293.6	12	1,283.6	0	0.0
令和4年度	75	26,027.1	64	25,250.0	9	532.4	2	244.7
令和5年度	43	21,710.6	39	21,637.6	2	73.0	2	0.0

資料:建設課都市計画班

令和6年3月末日現在

位置

涌谷町字立町地内

涌谷町涌谷字日向町7番

涌谷町涌谷字下町地内

資料:建設課都市計画班

各年3月末日現在(単位:㎡)

その他		公共物	
件数	延面積	件数	延面積
6	1431.69	2	795.9
16	11597.27	0	0.00
6	849.48	0	0.00
14	18976.75	1	16.12
6	17035.50	0	0.00

資料:建設課都市計画班

9. 構造別建築確認申請状況

年度	総数		木造		鉄筋コンクリート		鉄骨
	件数	延面積	件数	延面積	件数	延面積	件数
令和元年度	44	6,585.8	41	6,125.4	0	0.0	3
令和2年度	51	15,379.5	41	4,774.1	1	0.0	8
令和3年度	50	5,577.3	48	5,407.4	0	0.0	1
令和4年度	75	26,027.1	65	8,178.6	0	0.0	9
令和5年度	43	21,710.6	37	4,703.3	0	0.0	4

各年3月末日現在(単位:㎡)

構造	ブロック造		その他	
	件数	延面積	件数	延面積
460.4	0	0.0	0	0.0
10,591.6	0	0.0	1	13.8
150.0	0	0.0	1	19.9
17,804.6	0	0.0	1	43.9
17,007.3	0	0.0	2	0.0

資料:建設課都市計画班

第 8 章

運 輸

1. 自動車保有台数

1. 自動車保有台数

各年3月末日現在(単位:台)

年度	総合計	登録車 計	貨物用			乗合用	
			普通車	小型車	被けん引車	普通車	小型車
令和元年度	13,955	6,831	347	537	4	4	35
令和2年度	13,909	6,796	340	527	3	6	36
令和3年度	13,848	6,718	347	526	1	6	33
令和4年度	13,728	6,617	327	523	1	7	35
令和5年度	13,604	6,524	311	504	1	7	35

年度	乗用		特種(殊)		小型 二輪車	軽自動車	
	普通車	小型車	特種車	大型特殊車		四輪乗用	四輪貨物
令和元年度	2,535	3,166	183	20	338	4,437	2,349
令和2年度	2,566	3,109	189	20	332	4,427	2,354
令和3年度	2,583	3,014	190	18	352	4,444	2,334
令和4年度	2,596	2,912	196	20	347	4,453	2,311
令和5年度	2,630	2,820	196	20	353	4,438	2,289

※令和元年度より二輪、三輪の公表はない。

資料:東北運輸局宮城運輸支局

第 9 章

教 育 ・ 文 化

1. 幼稚園
2. 小学校
3. 中学校
4. 学年別児童・生徒の発育状況（宮城県）
5. 涌谷公民館・農村環境改善センターの利用状況
6. 体育施設の利用状況
7. 史料館入館者数
8. くがね創庫の利用状況
9. わくや万葉の里の利用状況
10. わくや天平の湯の利用状況
11. 指定文化財一覧

1. 幼稚園

各年5月1日現在(単位:園、学級、人)

年次	幼稚園数	学級数	教員数	幼児数			教員1人当 たり園児数
				計	男	女	
令和2年	4	12	30	206	104	102	6.9
令和3年	4	12	30	215	115	100	7.2
令和4年	4	12	33	192	96	96	5.8
令和5年	4	12	33	162	73	89	4.9
令和6年	4	12	31	116	53	63	3.7

資料:教育総務課「学校基本調査」

各年5月1日現在(単位:園、学級、人)

年次	幼稚園名	本務教員数				幼児数					
		学級数	計	男	女	合計			3歳	4歳	5歳
						計	男	女			
令和2年	涌谷	3	7	1	6	48	27	21	13	13	22
	涌谷南	3	8	1	7	40	18	22	18	9	13
	ののだけ	3	9	1	8	43	26	17	7	21	15
	さくらんぼこども園	3	6	2	4	75	33	42	21	28	26
令和3年	涌谷	3	7	1	6	65	33	32	18	18	29
	涌谷南	3	8	1	7	56	34	22	23	20	13
	ののだけ	3	8	2	6	32	19	13	6	7	19
	さくらんぼこども園	3	7	1	6	62	29	33	18	22	22
令和4年	涌谷	3	8	2	6	58	32	26	20	19	19
	涌谷南	3	10	2	8	60	32	28	15	24	21
	ののだけ	3	8	2	6	25	11	14	12	6	7
	さくらんぼこども園	3	7	1	6	49	21	28	11	20	18
令和5年	涌谷	3	10	1	9	55	24	31	13	20	22
	涌谷南	3	9	1	8	46	23	23	6	16	24
	ののだけ	3	7	2	5	22	10	12	4	12	6
	さくらんぼこども園	3	7	1	6	39	16	23	13	8	18
令和6年	涌谷	3	9	1	8	40	18	22	9	13	18
	涌谷南	3	8	1	7	27	12	15	4	7	16
	ののだけ	3	7	2	5	19	10	9	3	3	13
	さくらんぼこども園	3	7	1	6	30	13	17	8	14	8

資料:教育総務課「学校基本調査」

※教員数は、本務教員と兼務教員の合計人数である。

2. 小学校

各年5月1日現在(単位:校、学級、人)

年次	学校数	学級数	教員数	職員数	児童数			1学級当たり 児童数	教員1人当たり 児童数
					計	男	女		
令和2年	3	31	53	12	651	340	311	21.0	12.3
令和3年	3	30	54	11	639	334	305	21.3	11.8
令和4年	3	31	56	8	628	330	298	20.3	11.2
令和5年	3	32	55	8	584	307	277	18.3	10.6
令和6年	3	32	56	5	553	292	261	17.3	9.9

※教員数は、本務教員と兼務教員の合計人数である。

資料:教育総務課「学校基本調査」

学校名	学級数											
	計	単式						複式	特支	1学級当たり収容人		
		1年	2年	3年	4年	5年	6年			12人以下	13～25人	26～35人
計	32	4	4	4	4	4	5	—	7	10	15	7
涌谷第一小学校	16	2	2	2	2	2	3	—	3	3	6	7
月将館小学校	8	1	1	1	1	1	1	—	2	2	6	0
篁岳白山小学校	8	1	1	1	1	1	1	—	2	5	3	0

学校名	児童数											
	1年			2年			3年			4年		
	計	男	女	計	男	女	計	男	女	計	男	女
計	77	42	35	74	38	36	85	48	37	102	47	55
涌谷第一小学校	49	27	22	45	25	20	44	25	19	62	31	31
月将館小学校	20	11	9	22	12	10	23	11	12	25	9	16
篁岳白山小学校	8	4	4	7	1	6	18	12	6	15	7	8

令和6年5月1日現在(単位:学級、人)

			児童数		
員学級数(再掲)			合計	男	女
36～40人	41～45人	46人以上			
0	－	－	553	292	261
0	－	－	346	189	157
0	－	－	129	68	61
0	－	－	78	35	43

資料:教育総務課「学校基本調査」

令和6年5月1日現在(単位:学級、人)

5年			6年		
計	男	女	計	男	女
95	49	46	120	68	52
63	31	32	83	50	33
19	14	5	20	11	9
13	4	9	17	7	10

資料:教育総務課「学校基本調査」

3. 中学校

各年5月1日現在(単位:校、学級、人)

年次	学校数	学級数	教員数	職員数	生徒数			1学級当たり 生徒数	教員1人当たり 生徒数
					総数	男	女		
令和2年	1	15	30	4	361	182	179	24.1	12.0
令和3年	1	12	27	4	342	170	172	38.0	12.7
令和4年	1	11	27	2	323	164	159	35.9	12.0
令和5年	1	12	30	3	318	165	153	26.5	10.6
令和6年	1	12	26	3	307	158	149	25.6	11.8

資料:教育総務課「学校基本調査」

学校名	学級数	学級数						
		計	単式			複式	特支	1
			1年	2年	3年			12人以下
涌谷中学校	12	9	3	3	3	-	3	3

令和

学校名	生徒数								
	計	男	女	1年			2年		
				小計	男	女	小計	男	女
涌谷中学校	307	158	149	97	50	47	112	57	55

資料:

令和6年5月1日現在(単位:校、学級)			
学級当たり収容人員学級数(再掲)			
13～25人	26～35人	36～40人	41～45人
0	7	2	—
資料:教育総務課「学校基本調査」			

6年5月1日現在(単位:人)		
3年		
小計	男	女
98	51	47
教育総務課「学校基本調査」		

4. 学年別児童・生徒の発育状況(宮城県)

区分		小学校								
		1年		2年		3年		4年		5
		男	女	男	女	男	女	男	女	男
身長 (cm)	令和元年	116.9	115.5	122.6	121.4	128.5	127.7	133.9	134.2	139.3
	令和2年	118.4	117.6	124.4	123.2	129.8	129.5	135.6	135.1	140.7
	令和3年	117.4	116.4	122.9	122.5	128.8	127.9	134.9	135.3	140.1
	令和4年	117.6	116.3	123.6	122.5	128.7	128.5	134.5	135.1	140.5
	令和5年	117.2	116.5	123.5	122.7	129.0	128.6	134.3	135.1	140.3
体重 (kg)	令和元年	21.8	21.3	24.2	23.7	27.7	26.9	31.7	30.6	35.4
	令和2年	22.2	22.0	25.8	24.9	29.3	29.2	34.1	32.3	37.3
	令和3年	22.3	21.7	25.1	24.6	28.5	27.3	32.7	32.5	36.0
	令和4年	22.1	21.4	25.4	24.5	28.4	28.3	33.0	31.7	37.5
	令和5年	21.7	21.6	25.1	24.6	28.6	27.9	32.0	32.3	36.4

※令和2年度については、新型コロナウイルス感染症の影響により、例年4月1日から6月30日に実施当該年度末までに実施することとなったため、集計結果は過去の数値と単純比較することはできない。

5. 涌谷公民館・農村環境改善センターの利用状況

涌谷公民館

年度	総利用 回数	総利用者 人数	交流ホール		会議室1		会議室2		会議室3		会議室4	
			回数	人数	回数	人数	回数	人数	回数	人数	回数	人数
令和元年度	1,501	16,753	435	8,464	328	2,660	165	1,017	202	1,614	-	-
令和2年度	840	8,122	217	3,679	201	1,538	92	613	156	1,018	-	-
令和3年度	1,100	15,970	381	9,640	214	1,663	128	1,151	160	1,487	-	-
令和4年度	1,432	23,159	475	14,491	296	2,560	138	1,361	189	1,957	-	-
令和5年度	1,236	18,769	407	11,563	287	2,573	119	1,131	151	1,365	-	-

農村環境改善センター

年度	総利用 回数	総利用者 人数	談話室		多目的ホール		調理室		研修室Ⅰ		研修室Ⅱ	
			回数	人数	回数	人数	回数	人数	回数	人数	回数	人数
令和元年度	266	4,918	35	1,042	127	2,688	12	239	61	747	4	22
令和2年度	99	1,724	8	31	74	1,441	0	0	16	250	0	0
令和3年度	116	2,624	15	355	77	1,928	0	0	20	305	3	34
令和4年度	194	2,426	12	55	96	1,948	0	0	27	345	0	0
令和5年度	168	3,137	1	3	111	2,487	0	0	41	545	9	71

各年5月1日現在(単位:cm、kg)

			中学校					
年	6年		1年		2年		3年	
女	男	女	男	女	男	女	男	女
141.2	145.9	146.9	153.4	152.3	160.9	155.2	165.9	156.5
142.2	147.4	149.2	154.9	152.5	161.6	155.2	166.4	156.8
141.0	146.9	147.9	153.8	152.6	161.4	155.1	165.6	156.3
141.8	147.5	148.5	154.7	152.7	161.6	155.1	166.2	156.8
141.6	146.7	148.4	155.5	152.4	161.4	155.4	166.3	156.8
35.5	40.1	39.5	46.1	45.7	51.3	48.2	55.8	50.4
36.9	41.9	42.0	47.4	45.4	52.4	48.9	56.5	50.9
35.8	41.3	42.0	46.7	45.5	51.6	48.4	55.1	50.8
37.0	42.8	41.6	46.8	45.6	52.3	48.4	56.6	50.3
36.2	40.4	41.1	47.6	45.7	51.3	48.5	55.8	51.1

される健康診断について

資料:教育総務課「学校保健統計調査」

(単位:回、人)

和室1		和室2		和室3		視聴覚コーナー		調理実習室	
回数	人数	回数	人数	回数	人数	回数	人数	回数	人数
92	757	76	315	187	1,783	10	70	6	73
47	214	39	149	88	911	0	0	0	0
18	96	64	234	131	1,673	4	26	0	0
40	286	113	538	162	1,850	19	116	0	0
11	98	71	291	145	1,413	41	267	4	68

資料:涌谷公民館

(単位:回、人)

和会議室		サークル作業室		図書資料室	
回数	人数	回数	人数	回数	人数
17	141	0	0	10	39
1	2	0	0	0	0
1	2	0	0	0	0
1	20	0	0	58	58
1	16	5	15	0	0

資料:麓岳公民館

6. 体育施設の利用状況

(単位:人)

年度		B&G海洋センター			涌谷農村 勤労福祉 センター	涌谷 スタジアム	麓岳地区 町民体育 館
		武道館	体育館	プール			
令和元年度	午前	10,244	12,145	1,043	7,482	11,407	2,554
	午後				5,413		
	夜間				5,438		
	合計	10,244	12,145	1,043	18,333	19,543	2,554
令和2年度	午前	9,630	14,175	458	5,949	5,986	2,759
	午後				3,969		
	夜間				3,893		
	合計	9,630	14,175	458	13,811	7,326	2,759
令和3年度	午前	3,760	7,468	0	2,779	5,838	3,603
	午後				2,394		
	夜間				2,803		
	合計	3,760	7,468	0	7,976	7,083	3,603
令和4年度	午前	4,390	5,737	0	2,926	3,648	2,591
	午後				2,297		
	夜間				2,224		
	合計	4,390	5,737	0	7,447	5,135	2,591
令和5年度	午前	5,273	9,990	0	9,647	5,139	4,835
	午後						
	夜間						
	合計	5,273	9,990	0	9,647	5,139	4,835

資料:生涯学習課生涯学習班

7. 史料館入館者数

(単位:人、日)

年度	入館者数	うち入館料 免除者数	開館日数	1日平均 入館者数
平成30年度	2,728	299	210	13.0
令和元年度	2,654	286	210	12.6
令和2年度	857	136	158	5.4
令和3年度	742	88	140	5.3
令和4年度	880	182	89	9.9
令和5年度	2,440	464	212	11.5

注:史料館の開館は4月～11月末日である。

資料:生涯学習課文化財保護班

8. くがね創庫の利用状況

(単位:人、日)

年月	ギャラリー			くがね館 ホール	くがね館 図書・情報 コーナー	さくら館	広場	総利用者 数
	利用者数	開館日数	1日平均 利用者数					
令和元年度	137	307	0.4	3,402	211	2,462	5,006	11,218
令和2年度	37	254	0.1	565	39	1,776	399	2,816
令和3年度	55	251	2.3	1,377	55	1,614	1,512	4,613
令和4年度	44	307	1.7	1,415	59	2,178	1,486	5,182
令和5年4月	2	26	0.1	92	1	177	99	371
5月	3	26	0.1	147	2	372	68	592
6月	32	26	1.2	62	8	279	34	415
7月	21	27	0.8	221	9	294	3,093	3,638
8月	2	26	0.1	168	5	198	110	483
9月	2	26	0.1	390	10	158	81	641
10月	106	27	3.9	127	16	183	73	505
11月	10	25	0.4	395	11	151	46	613
12月	0	23	0.0	162	6	119	45	332
令和6年1月	5	23	0.2	46	8	168	42	269
2月	2	25	0.1	59	9	220	22	312
3月	5	27	0.2	135	12	157	34	343

資料:生涯学習課文化財保護班

9. わくや万葉の里の利用状況

(単位:人、日)

年度	歴史館			砂金採り体験	直売所	総利用者数
	利用者数	開館日数	1日平均利用者数			
令和元年度	7,355	349	21.1	5,215	7,526	20,096
令和2年度	1,977	320	6.2	2,324	3,699	8,000
令和3年度	5,316	362	14.7	4,309	3,347	12,972
令和4年度	6,725	364	18.5	5,490	4,113	16,328
令和5年度	3,870	365	10.6	5,605	5,742	15,217

資料:地域振興公社

10. わくや天平の湯の利用状況

(単位:人、日)

年度	入浴者数	売店有料利用	合計	開館日数	1日平均入浴者数
令和元年度	138,910	37,609	176,519	295	464.1
令和2年度	76,802	12,868	89,670	277	277.2
令和3年度	89,192	11,783	100,975	309	288.6
令和4年度	105,618	12,999	118,617	312	338.5
令和5年度	115,100	21,255	136,355	298	386.2

資料:地域振興公社、まち感動クリエイティブ

※わくや天平の湯の指定管理者は令和4年度末まで地域振興公社、令和5年4月からまち感動クリエイティブである。

11 指定文化財一覧

	種別	名称	所在地	指定区分	員数	所有者	指定年月日	指定文化財の内容
有形文化財	考古資料	史跡黄金山産金遺跡出土古瓦	涌谷字黄金迫、字大崩	県指定	8点	涌谷町個人	昭和51年3月29日	天平21年(749)の天平産金に関連して建立された仏堂を示すもので、陸奥国分寺・尼寺の建立や多賀城の変遷にも深く関連した貴重な資料。「天平」銘瓦製宝珠1点重弁蓮花文軒丸瓦3点、偏行唐草文平瓦3点、「天平」銘入丸瓦1点
	工芸品	篁峯寺梵鐘(寛文の鐘)	篁岳字神楽岡	町指定工芸品2号	1	宗教法人 篁峯寺	平成30年7月2日	涌谷伊達家が納めた篁峯寺梵鐘で「寛文の鐘」と呼ばれ広く親しまれてきた。その銘文は涌谷伊達家と篁峯寺、円同寺(現見龍寺)との関係を如実に示しており、江戸時代前期における地域領主と信仰について知る上で欠かすことのできない貴重な文化財である。
	歴史資料	涌谷伊達家墓石群	涌谷字龍淵寺	町指定歴史資料1号	18	個人	平成24年2月8日	涌谷伊達家墓所にある涌谷伊達家六代夫人法身院(享保九年・一七二四没)から十六代・胤正夫妻(夫人は昭和十五年・一九四〇没)までの歴代邑主および夫人の十八基の墓石群である。墓石十八基と霊屋五棟に附する灯籠、香炉、花立等の石造物群を附とする
	歴史資料	涌谷伊達家子女墓所(お子様廟)	涌谷字龍淵寺	町指定歴史資料2号	28	個人	平成30年7月2日	涌谷伊達家の子女および縁者の墓石28基。これらの墓石群は、近世から近代にかけて、涌谷伊達家の歴代邑主および夫人の墓所とは明確に区別され、夭折した子女の墓域、それ以外の縁者の墓域に形成されたものである。その墓石群の変遷は、近世領主層の墓制および一門・涌谷伊達家を理解する上で欠かすことのできない貴重な歴史資料である。灯籠、香炉、花立等の石造物群を附とする
	建造物	見龍院霊屋	涌谷字龍淵寺	県指定建15号	1棟	個人(涌谷町管理)	昭和43年12月13日	涌谷伊達家4代伊達安芸宗重公の霊屋である。寛文13(1673)年の創建で総けやきの素木づくりで向拝がつき、宝船造りの屋根、床は石敷。内部に宗重公の木座像を安置する。
	建造物	妙見宮拝殿	涌谷字日向町	県指定有建32号	1棟	神明社	昭和63年4月30日	涌谷伊達家の氏神を祀る。現在の拝殿は、元禄10(1697)年の創建になるもので、旧本殿である。元禄期の建築として、貴重な意匠が残されている。附厨子1基 棟札2枚矢羽2枚
	建造物	篁峯寺観音堂	涌谷町篁岳字神楽岡	県指定有建44号	1棟	宗教法人 篁峯寺	平成31年2月15日	江戸時代(嘉永4年)に建てられた仏堂としては県下最大規模であり、天台密教一山寺院の中心建造物として雄大な姿を保ち続けている。また、内陣では、近年まで衆徒修行の場として参籠を実施していたといい、本格的密教堂としても往時の形態をよく遺している。装飾は、一部に独創的な意匠も垣間見られるが、総じて江戸後期から末期の特徴を有している。建築年代並びに改修年もほぼ明らかで、学術的並びに歴史的価値は高い。
	建造物	見龍廟(涌谷伊達家墓所内霊屋)	涌谷字龍淵寺	町指定建造物1号	4棟	個人(涌谷町管理)	昭和46年5月13日	見龍院霊屋に並んで、霊屋4棟と涌谷伊達氏代々の墓石18基及び石塔があり、涌谷伊達家墓所を構成する。江戸時代中期以降の墓制として墓所が一群にまとまっているのは、近世霊屋の遺構を知る上で貴重である。
	建造物	妙見宮(長床・本殿)	涌谷字日向町	町指定建造物3号	2棟	神明社	昭和47年5月8日	本殿は、享保2年(1717)の建築。涌谷伊達氏の氏神で、祭神は北斗星である。
	建造物	千石家薬医門	涌谷字下町	町指定建造物2号	1棟	涌谷町	昭和61年12月22日	涌谷伊達家の宿老千石家の門である。江戸時代中期頃の門で、屋根は切妻カヤ葺で軒が低く安定感がある。素朴ではあるが、武家門として涌谷伊達氏の上級家中の門の形式を伝えるものである。
	建造物	西光寺薬医門	小里字不動	町指定建造物6号	1棟	西光寺	平成5年1月18日	現在、西光寺の山門である。江戸時代中期のもので、屋根は箱棟、切妻破風造、カヤ葺で規模が大きく、材料も立派である。どっしりと落ち着いたもので堂々たる感じがする。
	建造物	佐々木家住宅(広間、主屋、板倉2棟、棟門、厩舎)	涌谷町涌谷字黄金迫	町指定建造物7号	6棟	涌谷町	平成12年6月28日	佐々木家は涌谷伊達家家中で騎馬御免の家柄、3貫961文の知行をもつ上級家中であり、屋敷地とともに古くからの家構を総体的に見ることができる。広間:200年を下らない建築 主屋:文政9(1826)年建築 板倉(33.05㎡):天保2(1831)年建築
	建造物	涌谷館跡隅櫓(太鼓堂)	涌谷町涌谷字下町	町指定建造物8号	1棟	涌谷町	平成12年6月28日	江戸時代、涌谷伊達氏の在所であった涌谷要害内に位置し、現在は隅櫓と石垣の一部のみが残存する。天保8年(1837)の再建と伝えられ嘉永7年(1854)の絵図面には太鼓堂の様子が描かれており、この頃以前の建築と思われる。
	建造物	黄金山神社(拝殿)	涌谷字黄金宮前	町指定建造物9号	拝殿1棟	黄金山神社	平成17年3月3日	本拝殿は黄金宮について検証をおこなった沖安海の献金をもとに天保6年(1835)着工、天保8年(1837)竣工したもので、国史跡黄金山産金遺跡の中心的文化財として天平産金の歴史と由来を伝えている。明治5年5月県社に列している。
	建造物	土井家坊舎(仁王堂)	涌谷町篁岳字神楽岡	町指定建造物10号	坊舎1棟	個人	平成17年3月3日	篁峯寺の坊舎は、その殆どが天保13年(1842)の野火で焼失している。本坊舎は、観音堂を再建した棟梁の手により再建されたと言われる。篁峯寺坊舎のなかで最も良好な保存状態を保ち、優れた建築意匠と間取りの配置から江戸末期の充実した住坊建築の典型として貴重である。
	建造物	篁峯寺白山堂・仁王門	涌谷町篁岳字神楽岡	町指定建造物11号	3棟	宗教法人 篁峯寺	平成30年7月2日	篁峯寺観音堂と共に、篁峯寺一山の中心施設として位置付けられてきた建造物であり、地域信仰の拠点としての在り方を同させる貴重な文化財である。(平成31年2月15日観音堂県指定に伴い町指定解除)

	種別	名称	所在地	指定区分	員数	所有者	指定年月日	指定文化財の内容
民俗文化財	有形民俗文化財	獅子舞絵馬	涌谷町涌谷字日向町	町指定建造物1号	1点	神明社	平成12年6月28日	町内に現存する「古式獅子舞」について、当時の状況を極めて写實的に描写している最古の記録であり、「古式獅子舞」の由来、種別、芸態等を解明する上で極めて貴重な文化財である。板絵、彩色、長方形 150×118cm、絵師三枝徳三郎、文久二年(1862)九月九日奉納
	無形民俗文化財	寛峯寺正月行事	寛岳字神楽岡	県指定無民28号	1	宗教法人寛峯寺	昭和57年3月30日	修正会と白山神事からなる。特に白山神事は、東北地方に数少ない宮座組織の当屋制に近い形態の行事であり、正月二十五日の白山祭における御弓神事を中心にした民俗行事は、東北の庶民信仰を見るうえに極めて価値高いものがある
	無形民俗文化財	古式獅子舞	古式獅子舞保存会事務局	町指定2号	1	古式獅子舞保存会	平成12年6月28日	天文21年(1552)に、亘理元宗が、京都愛宕神社を分社として移した際に同時に伝えられたものと伝わる。記録では、文久2年(1862)の妙見宮奉納絵馬が残存。伎楽系の獅子舞と太神楽系の芸態が入り混じって形成されているとされ、県内に少ない太神楽として極めて貴重な無形民俗文化財である。
	種別	名称	所在地	指定区分	員数	所有者	指定年月日	指定文化財の内容
史跡・名勝・天然記念物	史跡	黄金山産金遺跡	涌谷字黄金山地内	国指定文委記43号	1	黄金山神社	昭和42年12月15日	本邦金の始出地である「陸奥国小田郡のみのく山」の中核に位置した、産金に因んだ仏堂跡である。産出金は奈良東大寺大仏を完成へと導く塗金料として貢献された。関連して大伴家持も万葉集に歌を残しており、万葉史跡の北限にもあたる。
	史跡	長根貝塚	小里字長根地内	国指定庁保記9の2号	1	涌谷町ほか	昭和45年3月9日	淡水性の貝類を主体とする馬蹄形貝塚で、縄文時代早期から晩期までの長期間にわたる貝塚文化層が良好に残した本地域でも中核をなすと考えられる縄文集落である。発掘により宮城県で最初の竪穴式住居跡2棟が発見されている。
	史跡	追戸横穴墓群	涌谷字追戸沢二地内	町指定3号	1	涌谷町	平成6年7月14日	追戸横穴墓群のうち、A、B、C地区を指定。古墳時代末期～奈良時代頃の墳墓と推定され、独特の棺座形態をもつものもある。追戸A地区1、2号墳は奥行き10m程の代表的な横穴墓で、特に2号墓では赤彩が施される。特徴的な出土品として関東系の土器、トンボ玉、勾玉、切子玉などがある。
	史跡	佐々木家屋敷庭園、及び保存樹木(樺3本、杉1本)	涌谷字黄金迫	町指定4号	1	涌谷町	平成12年6月28日	佐々木家住宅と共に、江戸時代中頃から不変であるといわれる古くからの屋敷地の様子を留める。屋敷内は広間・主屋を中心に庭園が造られ、要所に巨木を配している。宅地面積4,000.01㎡
	史跡	涌谷城跡	涌谷字下町	町指定5号	1	涌谷神社ほか	平成20年4月2日	中世から、涌谷氏の城館跡としての利用が知られ、天正19年(1591年)以降、近世を通して涌谷伊達氏(亘理氏)の居館(涌谷要害)となり近世城郭として機能した。現在、涌谷要害の旧本丸跡には、旧詰ノ門付近の石垣・石段や太鼓堂が近世からの遺構として存し、往時の名残りを留めながら公園整備され、広く親しまれている。約33,554㎡
	天然記念物	寛峯寺夫婦杉	寛岳字神楽岡	町指定1号	2本	宗教法人寛峯寺	昭和60年7月1日	寛岳のシンボルとしてあるもので、根元で1本になっているので俗に夫婦杉と言われている。高さ26.6m 幹回り4.55m。
	天然記念物	寛峯寺次郎杉	寛岳字神楽岡	町指定3号	1本	宗教法人寛峯寺	昭和60年7月1日	寛岳のシンボルとしてあるもので、次郎杉と呼ばれている。高さ23.7m 幹回り4.92m。
	天然記念物	寛峯寺三郎杉	寛岳字神楽岡	町指定4号	1本	宗教法人寛峯寺	昭和60年7月1日	寛岳のシンボルとしてあるもので、三郎杉と呼ばれている。高さ29.5m 幹回り5.15m。
	天然記念物	寛峯寺四郎杉	寛岳字神楽岡	町指定5号	1本	宗教法人寛峯寺	昭和60年7月1日	寛岳のシンボルとしてあるもので、四郎杉と呼ばれている。高さ28.5m 幹回り4.17m。
	天然記念物	黄金宮ご神木の杉	涌谷字黄金宮前	町指定6号	2本	黄金山神社	昭和60年7月1日	黄金山神社の神木としてあるもので、神社の聖域を守る。高さ28.4m 幹回り4.1m。
	天然記念物	小里関屋のさいかち	小里字不動	町指定7号	1本	個人	昭和60年7月1日	葛西家再興を祈願して植えられたとの伝説があるさいかちの巨木で、高さ14.7m 幹回り4.46m。
	天然記念物	小里長畑のさいかち	小里字大道	町指定8号	1本	個人	昭和60年7月1日	葛西家再興を祈願して植えられたとの伝説があるさいかちの巨木で、高さ8.7m 幹回り4.1m。
	天然記念物	小里柳沢のさいかち	小里字柳沢	町指定9号	1本	個人	昭和60年7月1日	葛西家再興を祈願して植えられたとの伝説があるさいかちの巨木で、高さ23.5m 幹回り4.22m。
	天然記念物	小里柳沢のいちい	小里字柳沢	町指定10号	1本	個人	昭和60年7月1日	いちいの木としては、県内でも数少ない巨木で、高さ4.32m 幹回り1.5m。
	天然記念物	寛岳実相坊のいちい	寛岳字神楽岡	町指定11号	1本	個人	昭和60年7月1日	いちいの木としては、県内でも数少ない巨木で、高さ7.87m 幹回り1.1m。
	天然記念物	お新山さまのいちよう	字裏桜町	町指定12号	1本	新山速玉雄神社	昭和62年8月1日	新山速玉雄神社の歴史を語るいちようの巨木。小乳根を持つ。高さ21.63m 幹回り3.45m。
	天然記念物	城山のもみの木	涌谷字下町	町指定13号	1本	宗教法人涌谷神社	昭和62年8月1日	涌谷神社の社殿に至る石段左に位置し、町内のもみの木として最大級である。高さ20.32m 幹回り2.82m。
	天然記念物	亘理家のさるすべり	涌谷字下町	町指定14号	1本	個人	昭和62年8月1日	亘理家の屋敷内に成育し、この種としては涌谷地方では例のない大木である。高さ13.18m 幹回り1.57m。
	天然記念物	小里一本木のさいかち	小里字松崎	町指定15号	1本	個人	昭和62年8月1日	葛西家再興を祈願して植えられたとの伝説があるさいかちの巨木である。高さ17.80m 幹回り4.08m。
	天然記念物	不動沢のけやき	吉住字西山	町指定17号	3本	涌谷町	昭和62年8月1日	吉住滝不動内にある。けやきの希少な大木で、若葉と紅葉が素晴らしく枝の張りも良い。樺 高さ29.45m 幹回り3.14m。樺 高さ27.50m 幹回り2.51m。樺 高さ27.50m 幹回り2.19m。
	天然記念物	花勝山のいちい	字花勝山1号	町指定18号	1本	個人	昭和62年8月1日	いちいの木の巨木で、傘型に手入れが行き届いている。高さ4.48m 幹回り4.92m。

第 10 章

町 民 生 活

1. 産業別町内総生産
2. 町民所得の分配

1. 産業別町内総生産

(単位:百万円、%)

区分	実額			対前年度増加率		構成比	
	令和2年度	令和3年度	令和4年度	令和3年度	令和4年度	令和3年度	令和4年度
1 第1次産業	2,453	2,135	2,217	△ 13.0	3.8	4.0	4.2
農 業	2,418	2,096	2,166	△ 13.3	3.3	4.0	4.1
林 業	35	39	51	11.4	30.8	0.1	0.1
水 産 業	0	0	0	－	－	0.0	0.0
2 第2次産業	51,086	23,134	22,579	△ 54.7	△ 2.4	43.8	42.7
鉱 業	0	0	0	－	－	0.0	0.0
製 造 業	46,868	19,377	16,785	△ 58.7	△ 13.4	36.7	31.7
建 設 業	4,218	3,757	5,794	△ 10.9	54.2	7.1	11.0
3 第3次産業	27,489	27,608	28,162	0.4	2.0	52.3	53.3
電気・ガス・水道・廃棄物処理業	1,279	1,204	974	△ 5.9	△ 19.1	2.3	1.8
卸売・小売業	4,927	5,026	5,082	2.0	1.1	9.5	9.6
運輸・郵便業	1,040	1,094	1,258	5.2	15.0	2.1	2.4
宿泊・飲食サービス業	424	356	391	△ 16.0	9.8	0.7	0.7
情報通信業	917	833	765	△ 9.2	△ 8.2	1.6	1.4
金融・保険業	694	738	803	6.3	8.8	1.4	1.5
不動産業	5,352	5,280	5,279	△ 1.3	0.0	10.0	10.0
専門・科学技術、業務支援サービス業	2,058	2,466	2,781	19.8	12.8	4.7	5.3
公 務	2,427	2,139	2,264	△ 11.9	5.8	4.1	4.3
教 育	1,300	1,274	1,255	△ 2.0	△ 1.5	2.4	2.4
保健衛生・社会事業	5,198	5,279	5,401	1.6	2.3	10.0	10.2
その他のサービス	1,873	1,919	1,909	2.5	△ 0.5	3.6	3.6
4 輸入品に課される税・関税(総資本形成に係る消費税控除後)	694	612	775	△ 11.8	26.6	1.2	1.5
市 町 村 内 総 生 産	80,717	52,805	52,884	△ 34.6	0.1	100.0	100.0

資料:市町村民経済計算

2. 町民所得の分配

(単位: 百万円、%)

区分	実額			対前年度比		構成比	
	令和2年度	令和3年度	令和4年度	令和3年度	令和4年度	令和3年度	令和4年度
1 雇用者報酬	24,262	24,056	24,260	△ 0.8	0.8	75.0	77.5
賃 金 ・ 俸 給	21,001	20,773	20,957	△ 1.1	0.9	64.7	67.0
雇 主 の 社 会 負 担	3,261	3,283	3,303	0.7	0.6	10.2	10.6
2 財産所得	1,765	1,867	1,895	5.8	1.5	5.8	6.1
一 般 政 府	36	53	56	47.2	5.7	0.2	0.2
受 取	104	120	113	15.4	△ 5.8	0.4	0.4
支 払	68	67	57	△ 1.5	△ 14.9	0.2	0.2
家 計	1,706	1,787	1,810	4.7	1.3	5.6	5.8
利 子	418	400	400	△ 4.3	0.0	1.2	1.3
受 取	449	420	416	△ 6.5	△ 1.0	1.3	1.3
支 払	31	20	16	△ 35.5	△ 20.0	0.1	0.1
配 当 (受 取)	260	381	358	46.5	△ 6.0	1.2	1.1
その他の投資所得 (受 取)	808	833	853	3.1	2.4	2.6	2.7
賃 貸 料 (受 取)	220	173	199	△ 21.4	15.0	0.5	0.6
対 家 計 民 間 団 体 非 営 利	23	27	29	17.4	7.4	0.1	0.1
受 取	26	30	33	15.4	10.0	0.1	0.1
支 払	3	3	4	0.0	33.3	0.0	0.0
3 企業所得	8,037	6,163	5,130	△ 23.3	△ 16.8	19.2	16.4
民 間 法 人 企 業	4,182	2,705	1,761	△ 35.5	△ 34.9	8.4	5.6
公 的 企 業	28	35	123	25.0	251.4	0.1	0.4
個 人 企 業	3,827	3,423	3,246	△ 10.6	△ 5.2	10.7	10.4
農 林 水 産 業	412	197	146	△ 52.2	△ 25.9	0.6	0.5
そ の 他 の 産 業	1,381	1,286	1,281	△ 6.9	△ 0.4	4.0	4.1
持 ち 家	2,034	1,940	1,819	△ 4.6	△ 6.2	6.0	5.8
市 町 村 民 所 得 (分 配)	34,064	32,086	31,285	△ 5.8	△ 2.5	100.0	100.0

資料: 市町村民経済計算

第 11 章

社 会 福 祉

1. 生活保護の状況
2. 児童手当の状況
3. 子ども（乳幼児）医療費助成の状況
4. 重度心身障害児（者）の医療費助成の状況
5. 母子・父子家庭医療費助成の状況
6. 身体障害者手帳所持者数
7. 療育手帳所持者数
8. 保育所の状況
9. 放課後児童クラブの利用状況
10. 赤十字会費
11. 国民年金の状況
12. 国民健康保険の状況
13. 介護保険の状況
14. 高齢者福祉介護保険の利用状況

1. 生活保護の状況

(単位:世帯、人、%)

年度	保護延数		
	世帯	人員	保護率 (人口千分比)
令和元年度	115	162	10.5
令和2年度	118	150	9.5
令和3年度	116	150	9.7
令和4年度	117	157	10.6
令和5年度	132	166	11.5

資料:福祉課福祉班

2. 児童手当の状況

年度	被用者		非被用者		特例給付	
	延児童数	支出額	延児童数	支出額	延児童数	支出額
令和元年度	14,630	164,360	3,483	39,900	156	780
令和2年度	14,174	158,805	3,039	34,620	106	530
令和3年度	13,519	151,275	2,547	28,550	173	865
令和4年度	12,735	142,080	2,509	28,035	128	640
令和5年度	12,040	134,320	2,409	26,710	117	585

資料

3. 子ども(乳幼児)医療費助成の状況

年度	国保会計			社保会計		
	対象者	件数	助成額	対象者	件数	助成額
令和元年度	349	5,037	10,007	1,594	23,851	44,952
令和2年度	338	2,057	6,355	1,889	17,428	33,822
令和3年度	342	3,074	7,088	1,968	16,631	34,235
令和4年度	227	2,862	5,655	1,503	16,966	34,055
令和5年度	197	3,309	6,575	1,205	20,191	42,065

注:対象者数は、各年4月1日現在

(単位:人、千円)

合 計	
延児童数	支出額
18,269	205,040
17,319	193,955
16,239	180,690
15,372	170,755
14,566	161,615

:子育て支援課子育て支援班

(単位:人、件、千円)

合 計		
対象者	件数	助成額
1,943	28,888	54,959
2,227	19,485	40,177
2,310	19,705	41,323
1,730	19,828	39,710
1,402	23,500	48,640

資料:子育て支援課子育て支援班

4. 重度心身障害児(者)の医療費助成の状況

(単位:人、件、千円)

年度	対象者	件数	助成額	摘要
令和元年度	351	6,641	37,387	償還方式
令和2年度	351	6,007	31,577	償還方式
令和3年度	342	6,243	34,788	償還方式
令和4年度	323	6,050	34,205	償還方式
令和5年度	329	5,943	31,725	償還方式

資料:福祉課福祉班

注:対象者数は各年度10月1日更新のため10月1日現在の受給者証所持者数で、対象者(身障手帳1・2級、内部障害3級、療育手帳A、特別児童扶養手当1級、令和元年10月1日から精神障害者保健福祉手帳1級)

5. 母子・父子家庭医療費助成の状況

(単位:人、件、千円)

区分	母子・父子家庭医療費助成		
	対象者	件数	助成金
令和元年度	375	547	1,685
令和2年度	351	636	2,397
令和3年度	347	596	2,710
令和4年度	366	655	1,890
令和5年度	365	654	2,344

資料:子育て支援課子育て支援班

6. 身体障害者手帳所持者数

各年度3月末日現在(単位:人)

年度	総数	視覚障害	聴覚・平衡機能障害	肢体不自由	内部障害	音声・言語
令和元年度	651	41	57	315	232	6
令和2年度	637	39	52	298	242	6
令和3年度	648	39	51	306	244	8
令和4年度	644	37	49	298	253	7
令和5年度	596	35	44	259	253	5

資料:福祉課福祉班

7. 療育手帳所持者数

各年度3月末日現在(単位:人)

年度	総数	A	B
令和元年度	184	69	115
令和2年度	184	66	118
令和3年度	181	66	115
令和4年度	184	70	114
令和5年度	183	68	115

資料:福祉課福祉班

8. 保育所の状況

各年度4月1日現在(単位:人)

年度	区分	定員	児童数			
			3歳未満児	3歳児	4歳以上児	計
令和元年度	さくらんぼこども園	153	55	0	0	55
	涌谷保育園	110	57	22	41	120
	涌谷修紅幼稚園舎	19	13	3	2	18
	計	282	125	25	43	193
令和2年度	さくらんぼこども園	153	46	0	0	46
	涌谷保育園	110	53	18	41	112
	涌谷修紅幼稚園舎	19	20	0	0	20
	計	282	119	18	41	178
令和3年度	さくらんぼこども園	153	47	0	0	47
	涌谷保育園	110	19	7	9	35
	涌谷修紅幼稚園舎	34	33	0	0	33
	子どもの丘保育所	19	13	0	0	13
	計	316	112	7	9	128
令和4年度	さくらんぼこども園	60	48	0	0	48
	涌谷保育園	50	17	7	14	38
	涌谷修紅幼稚園舎	49	20	9	0	29
	子どもの丘保育所	19	19	0	0	19
	計	178	104	16	14	134
令和5年度	さくらんぼこども園	50	34	0	0	34
	涌谷保育園	50	17	8	14	39
	涌谷修紅幼稚園舎	49	21	9	10	40
	認定こども園こどもの丘	55	29	7	3	39
	計	204	101	24	27	152

資料:子育て支援課子育て支援班

注:令和元年度から小規模保育事業者となったため涌谷修紅幼稚園舎を追加。

令和5年4月から子どもの丘保育所は認定こども園である。

9. 放課後児童クラブの利用状況

(単位:人、日)

年度	区分	年間延 利用数	登録 児童数	1日平均 利用者数	開館日数
令和2年度	わくわくスマイル児童クラブ	14,967	118	126.8	283
	杉の子児童クラブ	7,191	36	30.6	235
	小里篁岳児童クラブ	3,008	16	12.8	235
令和3年度	わくわくスマイル児童クラブ	16,630	150	67.0	289
	杉の子児童クラブ	4,700	32	19.8	237
	小里篁岳児童クラブ	3,441	22	14.5	237
令和4年度	わくわくスマイル児童クラブ	16,864	140	66.0	255
	杉の子児童クラブ	4,711	29	19.0	250
	小里篁岳児童クラブ	3,440	24	14.0	250
令和5年度	わくわくスマイル児童クラブ	16,932	143	67.0	253
	杉の子児童クラブ	5,110	31	20.0	250
	小里篁岳児童クラブ	4,237	29	17.0	250

資料:子育て支援課子育て支援班

注:登録児童数は各年4月1日現在。

登録児童数には通年利用、休業期間のみ利用を含む。

令和2年4月、八雲児童館と涌一小学童クラブを統合しわくわくスマイル児童クラブを新設。

令和2年4月、杉の子学童クラブから杉の子児童クラブへ名称変更。

令和2年4月、小里篁岳学童クラブから小里篁岳児童クラブへ名称変更。

10. 赤十字会費

(単位:千円、%)

年度	目標額	会費	目標額に対する 会費率
令和元年度	2,305	2,290	99.3
令和2年度	2,210	2,227	100.8
令和3年度	2,420	2,279	94.2
令和4年度	2,000	2,206	110.3
令和5年度	2,000	2,205	110.3

資料:福祉課福祉班

11. 国民年金の状況

年度	加入者数(年度末)				年金給付		
	総数	第1号被保険者		第3号被保険者	総数		老
		強制	任意		受給権者数	年金額	受給権者数
令和元年度	2,190	1,570	10	610	6,060	3,964,677	5,694
令和2年度	2,099	1,518	13	568	6,068	4,010,219	5,712
令和3年度	2,020	1,481	13	526	6,095	4,054,870	5,735
令和4年度	1,886	1,369	8	502	6,114	4,079,269	5,756
令和5年度	1,831	1,366	6	456	6,130	4,195,968	5,774

12. 国民健康保険の状況

(1) 加入世帯・被保険者数・国民健康保険税

年度	年平均				保険税 収納額	収納率	1世帯 当たり 負担額
	加入世帯数	被保険者数					
		一般	退職	老人			
令和元年度	2,488	4,255	8	0	365,848	82.1	147.0
令和2年度	2,471	4,138	0	0	339,430	84.3	137.4
令和3年度	2,441	4,020	0	0	318,029	85.4	130.3
令和4年度	2,412	3,895	0	0	312,759	85.7	129.7
令和5年度	2,327	3,666	0	0	281,800	84.5	121.1

注: 1世帯・1人当たり負担額は、各年度決算収納額を年平均世帯数・被保険者数で割った数字である。

(2) 給付件数及び給付金額

年度	医療給付						出産育
	小計		療養の給付等		療養費等		
	件数	給付額	件数	給付額	件数	給付額	件数
令和元年度	63,481	1,237,681	62,044	1,226,902	1,437	10,779	11
令和2年度	59,622	1,231,083	58,320	1,213,948	1,301	17,135	7
令和3年度	59,749	1,280,334	58,502	1,273,503	1,247	6,831	3
令和4年度	58,662	1,252,471	57,523	1,246,112	1,139	6,359	5
令和5年度	56,400	1,282,153	55,244	1,276,209	1,156	5,944	1

(単位:人、千円)

年金給付								
年齢	障害		遺族		老齢福祉		寡婦年金	
年金額	受給権者数	年金額	受給権者数	年金額	受給権者数	年金額	受給権者数	年金額
3,656,887	319	273,810	41	33,981	0	0	6	2,507
3,710,793	315	270,854	36	26,621	0	0	5	1,951
3,753,100	315	269,826	40	30,093	0	0	5	1,851
3,778,296	317	271,235	36	27,896	0	0	5	1,843
3,892,309	313	272,872	37	28,511	0	0	6	2,276

資料:町民生活課町民生活班

(単位:世帯、人、千円、%)

被保険者 1人当たり 負担額	年度末	
	被保険者数	加入率
85.8	4,154	26.3
82.0	4,032	26.1
79.1	3,968	26.3
80.3	3,761	25.3
76.9	3,548	24.5

資料:健康課国保介護班
税務課税務班・納税班

(単位:件、千円)

児一時金	葬祭費		高額療養費		傷病手当金	
給付額	件数	給付額	件数	給付額	件数	給付額
1,260	41	2,050	3,327	206,175	-	-
2,941	29	1,450	3,373	202,547	-	-
1,245	34	1,700	3,757	206,762	2	104
2,101	34	1,700	3,824	207,937	4	121
500	42	2,100	3,909	226,733	0	0

資料:健康課国保介護班

13. 介護保険の状況

(1) 被保険者数・保険料収納状況

(単位:人、千円、%)

年度	被保険者数	保険料収納額	収納率
令和元年度	5,779	384,822	98.6
令和2年度	5,800	380,813	98.9
令和3年度	5,825	387,080	99.1
令和4年度	5,849	389,426	99.1
令和5年度	5,856	388,921	99.4

注:被保険者数は各年度末現在 資料:健康課国保介護班
税務課税務班・納税班

(2) 要支援・要介護者数

各年度3月末日現在(単位:人)

年度	総数	要支援1	要支援2	要介護1	要介護2	要介護3	要介護4	要介護5
令和元年度	1,014	93	150	221	155	134	160	101
令和2年度	1,032	76	149	212	193	154	164	84
令和3年度	994	70	131	227	185	138	176	67
令和4年度	1,041	97	152	233	170	142	166	81
令和5年度	1,050	96	152	214	190	152	154	92

資料:健康課国保介護班

(3) 給付受給者数

年度	在宅サービス	地域密着型 サービス	施設サービス		
	居宅介護(支援) サービス		計	介護老人 福祉施設	介護老人 保健施設
令和元年度	541	170	214	116	98
令和2年度	556	180	207	115	91
令和3年度	539	177	199	118	80
令和4年度	565	169	211	127	82
令和5年度	556	159	220	136	83

(4) 給付状況

年度	総額	在宅サービス				
		居宅介護(支援) サービス計	訪問通所	短期入所	その他の単品 サービス	福祉用具 購入
令和元年度	1,488,593	545,827	361,402	24,274	157,021	934
令和2年度	1,536,193	549,725	354,038	25,922	164,556	1,998
令和3年度	1,530,128	566,315	371,950	24,043	165,719	1,828
令和4年度	1,498,277	553,525	360,050	27,951	161,533	1,946
令和5年度	1,565,390	583,091	398,119	35,044	145,739	1,377

各年度3月末現在(単位:人)

介護療養型 医療施設	介護医療院
0	—
0	1
0	1
0	2
0	1

資料:健康課国保介護班

各年度3月末現在(単位:千円)

住宅改修費	地域密着型 サービス	施設サービス				
		計	介護老人 福祉施設	介護老人 保健施設	介護療養型 医療施設	介護医療院
2,196	269,988	672,778	365,859	305,641	1,278	—
3,211	276,385	710,083	396,801	309,500	434	3,348
2,775	301,821	661,992	372,954	284,436	0	4,602
2,045	291,803	652,949	389,190	259,114	0	4,645
2,812	268,958	713,341	416,350	290,522	0	6,469

資料:健康課国保介護班

14. 高齢者福祉介護施設の利用状況

(単位:人、%)

区 分		令和3年度	令和4年度	令和5年度
特別養護老人ホーム ゆうらいふ	定 員	30	30	30
	延入所者数	10,215	9,449	10,064
	うち町内外	30	30	30
	町 外	0	0	0
	1日平均	28.0	25.9	27.6
	利 用 率	93.3	86.3	91.9
	入所者数	8	11	12
	退所者数	9	10	12
	平均所在日数	340.5	315.0	335.5
グループホーム ゆうらいふ	定 員	18	18	18
	延入所者数	6,487	5,889	6,005
	うち町内外	18	18	18
	町 外	0	0	0
	1日平均	17.8	16.1	16.5
	利 用 率	98.7	89.6	91.4
	入所者数	4	7	10
	退所者数	4	8	10
	平均所在日数	360.4	327.2	333.6
生活支援ハウス ゆうらいふ	定 員	4	4	4
	延利用者数	587	627	701
	1日平均	1.6	1.7	1.9
	利 用 率	40.2	42.9	48.0
	平均所在日数	146.8	156.8	175.3
デイサービス(通所介護) ゆうらいふデイサービス事業所	定 員	35(月～土) 10(日)	35(月～土) 10(日)	35(月～土) 10(日)
	延通所者数	8,036	7,961	8,417
	1日平均	22.0	21.8	23.1
デイサービス(認知症対応型通所 介護) ゆうらいふデイサービス日々事業所	定 員	12	12	12
	延通所者数	2,430	2,282	2,483
	1日平均	7.8	7.3	7.9
ゆうらいふ ホームヘルプサービス事業所	延訪問者数	8,036	7,931	8,694
	1日平均	22.0	21.7	23.8
ゆうらいふ 訪問入浴サービス事業所	延入浴者数	1,092	895	916
	1日平均	4.2	3.4	3.5
グループホーム 後楽庵	定 員	15	15	15
	延入所者数	5,327	5,271	4,624
	1日平均	14.6	14.4	12.7
	利 用 率	97.3	96.3	84.5
	入所者数	2	4	10
	退所者数	2	5	9
デイサービスセンターひまわり (認知症対応型)	定 員	12	12	12
	延通所者数	585	406	363
	実施日数	207	207	206
	1日平均	2.8	2.0	1.8
デイサービスセンターひまわり (一般型)	定 員	10	10	10
	延通所者数	487	274	192
	実施日数	103	103	104
	1日平均	4.7	2.7	1.8

資料:社会福祉協議会、福祉課福祉班

注:ゆうらいふ特老3ユニット(1ユニット定員10人)、グループホーム2ユニット(1ユニット定員9人)
上記の施設は、町内の主な施設である。

第 12 章

保健・衛生・環境

1. 死因別死亡者数
2. 母子衛生状況
3. 悪性新生物の部位別死亡者数
4. 住民検診の状況
5. 蓄犬登録・狂犬病予防注射実施状況
6. し尿処理状況
7. じんかい処理状況
8. 世代館・研修館利用状況
9. 涌谷町国民健康保険病院
10. 涌谷町老人保健施設利用状況

1. 死因別死亡者数

(単位:人)

年次	総数	脳血管疾患	悪性新生物	心疾患	肺炎及び 気管支炎	その他
令和元年	252	23	50	53	40	86
令和2年	235	18	41	50	39	87
令和3年	231	16	60	60	44	51
令和4年	224	15	56	54	33	66
令和5年	284	18	65	60	39	102

資料:健康課健康づくり班

2. 母子衛生状況

(単位:人)

年次	乳児死亡	低体重出産	新生児死亡	周産期死亡	死産数
令和元年	0	0	0	0	0
令和2年	0	6	0	1	1
令和3年	0	0	0	0	3
令和4年	0	0	0	0	3
令和5年	0	3	0	0	2

資料:健康課健康づくり班

3. 悪性新生物の部位別死亡者数

年次	肺がん	大腸がん	肝臓がん	胃がん	乳がん	子宮がん	胆のうがん
令和元年	9	6	8	11	3	1	1
令和2年	10	5	4	7	1	1	4
令和3年	12	11	3	9	2	1	5
令和4年	14	5	3	8	1	0	6
令和5年	7	10	6	9	2	0	6

資料:健康課健康づくり班

4. 住民検診の状況

年次	特定健康診査		乳がん検診		子宮がん検診		胃がん検診		肺がん検診	
	対象者	受診者	対象者	受診者	対象者	受診者	対象者	受診者	対象者	受診者
令和元年	3,499	1,734	2,743	918	5,015	1,129	6,087	1,152	6,112	2,529
令和2年	3,087	1,265	2,416	911	4,673	950	5,877	825	5,860	2,121
令和3年	3,295	1,557	2,540	839	4,578	1,012	5,707	1,138	5,795	2,308
令和4年	3,047	1,528	3,817	1,024	4,437	1,020	5,561	1,094	5,631	2,315
令和5年	2,688	1,317	3,502	874	4,508	995	5,752	1,072	5,638	2,209

資料:健康課健康づくり班

(単位:人)	
その他	総 数
11	50
9	41
17	60
19	56
25	65
資料:健康課健康づくり班	

(単位:人)	
大腸がん検診	
対象者	受診者
6,434	2,082
6,205	1,710
6,047	1,997
5,932	2,018
5,967	1,922
健康課健康づくり班	

5. 畜犬登録・狂犬病予防注射実施状況

(単位:頭)

年度	登録頭数	注射頭数	捕獲頭数	不用犬引取頭数
令和元年度	819	736	2	1
令和2年度	773	736	4	0
令和3年度	730	660	2	0
令和4年度	720	640	4	0
令和5年度	678	581	4	2

資料:町民生活課町民生活班

6. し尿処理状況

(単位:t)

年度	し尿	浄化槽汚泥	農集排汚泥	合計
令和元年度	6,193	2,798	500	9,491
令和2年度	5,974	3,167	576	9,717
令和3年度	5,972	2,923	550	9,445
令和4年度	5,961	2,988	520	9,469
令和5年度	5,964	2,857	444	9,265

資料:町民生活課町民生活班

7. じんかい処理状況

(単位:t)

年度	収 集 区 分	可燃ごみ	不燃・粗大ごみ	合計
令和元年度	家 委 託 業 者	3,326	279	3,605
	系 直 接 搬 入	400	20	420
	事 許 可 業 者	675	24	699
	系 直 接 搬 入	499	15	514
	計	4,900	338	5,238
令和2年度	家 委 託 業 者	3,225	290	3,515
	系 直 接 搬 入	399	21	420
	事 許 可 業 者	635	23	658
	系 直 接 搬 入	452	14	466
	計	4,711	348	5,059
令和3年度	家 委 託 業 者	3,152	153	3,305
	系 直 接 搬 入	363	11	374
	事 許 可 業 者	672	10	682
	系 直 接 搬 入	513	4	517
	計	4,700	178	4,878
令和4年度	家 委 託 業 者	3,176	144	3,320
	系 直 接 搬 入	430	11	441
	事 許 可 業 者	706	8	714
	系 直 接 搬 入	570	4	574
	計	4,882	167	5,049
令和5年度	家 委 託 業 者	2,936	85	3,021
	系 直 接 搬 入	376	7	383
	事 許 可 業 者	664	6	670
	系 直 接 搬 入	548	2	550
	計	4,524	100	4,624

資料:町民生活課町民生活班

8. 世代館・研修館利用状況

(単位人、日)

年度	トレーニング ルーム	リフレッシュ ルーム	和室	宿泊	世代館	計	開館日数	1日平均 利用者数
令和元年度	6,830	-	37	2,464	416	9,747	341	28.6
令和2年度	4,347	-	75	1,404	272	6,098	316	19.3
令和3年度	4,451	-	16	2,857	-	7,324	365	20.1
令和4年度	4,359	-	14	2,982	-	7,355	365	20.2
令和5年度	4,793	-	4	2,331	-	7,128	365	19.5

※H30年7月よりリフレッシュルームの利用を休止している

※R3年3月より世代館は子育て支援センターとして運用

資料:総務管理課

9. 涌谷町国民健康保険病院

(1)診療科別患者数

区分			令和元年度		令和2年度		令和3年度	
			患者数	構成比	患者数	構成比	患者数	構成比
入院	内科	科	24,886	74.2	29,849	86.1	27,406	83.7
	外科	科	7,594	22.6	0	0.0	0	0.0
	整形外科	科	872	2.6	4,831	13.9	5,333	16.3
	眼科	科	34	0.1	6	0.0	0	0.0
	泌尿器科	科	165	0.5	1	0.0	0	0.0
	耳鼻咽喉科	科	0	0.0	0	0.0	0	0.0
	婦人科	科	0	0.0	0	0.0	0	0.0
	物忘れ外来	科	0	0	0	0.0	0	0.0
	計		33,551	100.0	34,687	100.0	32,739	100.0
外来	内科	科	30,502	66.4	30,455	74.1	29,914	73.8
	外科	科	3,871	8.4	77	0.2	306	0.8
	整形外科	科	4,211	9.2	4,887	11.9	4,173	10.3
	眼科	科	1,565	3.4	1,387	3.4	1,748	4.3
	泌尿器科	科	3,165	6.9	2,093	5.1	1,916	4.7
	耳鼻咽喉科	科	0	0.0	0	0.0	0	0.0
	皮膚科	科	2,020	4.4	2,030	4.9	2,477	6.1
	婦人科	科	57	0.1	0	0.0	0	0.0
	物忘れ外来	科	571	1	174	0.4	0	0.0
	計		45,962	100.0	41,103	100.0	40,534	100.0
合計	内科	科	55,388	69.7	60,304	79.6	57,320	78.2
	外科	科	11,465	14.4	77	0.1	306	0.4
	整形外科	科	5,083	6.4	9,718	12.8	9,506	13.0
	眼科	科	1,599	2.0	1,393	1.8	1,748	2.4
	泌尿器科	科	3,330	4.2	2,094	2.8	1,916	2.6
	耳鼻咽喉科	科	0	0.0	0	0.0	0	0.0
	皮膚科	科	2,020	2.5	2,030	2.7	2,477	3.4
	婦人科	科	57	0.1	0	0.0	0	0.0
	物忘れ外来	科	571	1	174	0.2	0	0.0
	計		79,513	100.0	75,790	100.0	73,273	100.0

(2)地域別患者数

区分			令和元年度		令和2年度		令和3年度	
			患者数	構成比	患者数	構成比	患者数	構成比
入院	西地区	区	10,153	30.3	10,241	29.5	9,852	30.1
	東地区	区	8,540	25.5	9,073	26.2	7,215	22.0
	箕岳地区	区	5,394	16.1	5,319	15.3	6,600	20.2
	涌谷町	計	24,087	71.8	24,633	71.0	23,667	72.3
	計	外	9,464	28.2	10,054	29.0	9,072	27.7
	計		33,551	100.0	34,687	100.0	32,739	100.0
外来	西地区	区	13,639	29.7	12,018	29.2	12,341	30.4
	東地区	区	11,678	25.4	11,028	26.8	10,518	25.9
	箕岳地区	区	9,031	19.6	8,068	19.6	8,015	19.8
	涌谷町	計	34,348	74.7	31,114	75.7	30,874	76.2
	計	外	11,614	25.3	9,989	24.3	9,660	23.8
	計		45,962	100.0	41,103	100.0	40,534	100.0
合計	西地区	区	23,792	29.9	22,259	29.4	22,193	30.3
	東地区	区	20,218	25.4	20,101	26.5	17,733	24.2
	箕岳地区	区	14,425	18.1	13,387	17.7	14,615	19.9
	涌谷町	計	58,435	73.5	55,747	73.6	54,541	74.4
	計	外	21,078	26.5	20,043	26.4	18,732	25.6
	計		79,513	100.0	75,790	100.0	73,273	100.0

(単位:人、%)

令和4年度		令和5年度	
患者数	構成比	患者数	構成比
23,759	81.8	27,084	83.8
0	0.0	0	0.0
5,295	18.2	5,240	16.2
0	0.0	0	0.0
0	0.0	0	0.0
0	0.0	0	0.0
0	0.0	0	0.0
0	0.0	0	0.0
29,054	100.0	32,324	100.0
31,309	71.0	32,807	67.1
0	0.0	0	0.0
5,474	12.4	6,371	13.0
2,900	6.6	3,853	7.9
1,949	4.4	2,207	4.5
154	0.3	836	1.7
2,314	5.2	2,850	5.8
0	0.0	0	0.0
0	0.0	0	0.0
44,100	100.0	48,924	100.0
55,068	75.3	59,891	73.7
0	0.0	0	0.0
10,769	14.7	11,611	14.3
2,900	4.0	3,853	4.7
1,949	2.7	2,207	2.7
154	0.2	836	1.0
2,314	3.2	2,850	3.5
0	0.0	0	0.0
0	0.0	0	0.0
73,154	100.0	81,248	100.0

(単位:人、%)

令和4年度		令和5年度	
患者数	構成比	患者数	構成比
8,678	29.9	10,434	32.3
6,351	21.9	6,669	20.6
4,512	15.5	5,460	16.9
19,541	67.3	22,563	69.8
9,513	32.7	9,761	30.2
29,054	100.0	32,324	100.0
13,087	29.7	14,255	29.1
11,988	27.2	13,841	28.3
8,341	18.9	9,142	18.7
33,416	75.8	37,238	76.1
10,684	24.2	11,686	23.9
44,100	100.0	48,924	100.0
21,765	29.8	24,689	30.4
18,339	25.1	20,510	25.2
12,853	17.6	14,602	18.0
52,957	72.4	59,801	73.6
20,197	27.6	21,447	26.4
73,154	100.0	81,248	100.0

資料:総務管理課

10. 涌谷町老人保健施設利用状況

(単位:人、%)

区分			令和元年度	令和2年度	令和3年度	令和4年度	令和5年度
入所	長期	定員	80	80	80	80	80
		延入所者数	26,406	26,168	26,519	24,152	19,888
		うち町内	22,332	22,575	21,578	19,071	4,965
		町外	4,074	3,593	4,941	5,081	14,923
		1日平均	72.1	71.5	72.5	66.2	54.3
		利用率	90.2%	89.4%	90.6%	82.7%	67.9%
		入所数	120	122	104	109	115
		退所数	121	121	104	112	114
		平均所在日数	219.1	215.4	255.0	218.6	173.7
	短期	定員	-	-	-	-	-
		延入所者数	1,667	1,059	877	1,072	1,727
		うち町内	1,447	1,039	782	826	1,352
		町外	220	20	95	246	375
		1日平均	4.6	2.9	2.4	2.9	4.7
		利用率	-	-	-	-	-
		入所数	216	155	151	193	295
		退所数	214	154	154	190	297
		平均所在日数	7.8	6.9	5.8	5.6	5.8
	合計	定員	80	80	80	80	80
		延入所者数	28,073	27,227	27,396	25,224	21,615
		うち町内	23,779	23,614	22,360	19,897	6,317
		町外	4,294	3,613	5,036	5,327	15,298
		1日平均	76.7	74.4	74.9	69.1	59.1
		利用率	95.9%	93.0%	93.6%	86.4%	73.8%
		入所数	336	277	255	302	410
		退所数	335	275	258	302	411
		平均所在日数	83.7	98.6	106.8	83.5	52.7
通所	合計	定員	55	50	50	50	50
		延通所者数	10,043	9,422	9,263	8,733	8,439
		うち町内	8,723	8,344	8,254	7,907	7,644
		町外	1,320	1,078	1,009	826	795
		1日平均	32.2	31.3	29.6	29.9	27.7

資料:総務管理課

注:短期入所は平成13年度から空きベット利用のため定員なしとなった

第 13 章

消 防 ・ 治 安

1. 消防団の現況
2. 火災の発生状況
3. 救急車出動の状況
4. 交通事故の状況
5. 罪種別刑法犯発生検挙件数

1. 消防団の現況

(1) 階級別団員数

令和6年12月末日現在(単位:人)

定員	実員	団長	副団長	分団長	副分団長	部長	班長	副班長	団員
280	251	1	2	7	7	7	19	8	200

資料:総務課防災交通班

(2) 年齢別団員数

令和6年12月末日現在(単位:人)

計	18～20	21～25	26～30	31～35	36～40	41～45	46～50	51～55	56歳以上	平均年齢
251	0	1	7	7	26	36	47	33	94	51.4

資料:総務課防災交通班

(3) 在職年数別団員数

令和6年12月末日現在(単位:人)

計	5年未満	5年以上 10年未満	10～15年 未満	15～20年 未満	20～25年 未満	25～30年 未満	30年以上
251	27	52	41	34	27	17	53

資料:総務課防災交通班

(4) 設備数

令和6年12月末日現在(単位:台、基)

消 防 自 動 車	1
小 型 動 力 ポ ン プ	0
積 載 車 小 型 動 力 ポ ン プ	17
防 火 水 槽 (4 0 t 以 上)	0
地上式消火栓(100mm以上)	50
地下式消火栓(100mm以上)	163

資料:総務課防災交通班

2. 火災の発生状況

(単位:件、人、㎡、千円)

年次	出火件数	罹災人員	火災種別				焼損面積	損害額
			建物	林野	車両	その他		
令和2年	3	5	2	0	1	0	15	5,913
令和3年	6	9	5	0	1	0	198	5,976
令和4年	2	0	1	0	0	1	48	222
令和5年	4	21	4	0	0	0	617	45,823
令和6年	3	0	2	1	0	0	243	2,333

資料:総務課防災交通班「消防年報」「消防統計」

3. 救急車出動の状況

年次	計	事故種別									
		火災	自然災害	水難	交通	労災	運動	一般	加害	急病	転院
令和2年	737	3	－	1	28	9	1	98	0	451	－
令和3年	749	5	－	0	28	8	0	75	1	459	－
令和4年	858	1	1	0	23	6	2	96	4	545	168
令和5年	876	7	0	0	30	8	2	85	1	580	143
令和6年	832	1	0	0	27	9	4	90	1	545	142

資料：総務課防災交

4. 交通事故の状況

(単位：人、件)

年次	人身事故 発生件数	死者	傷者	1日当たり 発生件数	1日当たり 死傷者数	物損事故
令和2年	19	0	20	0.05	0.00	274
令和3年	15	0	23	0.04	0.00	296
令和4年	21	0	25	0.06	0.00	302
令和5年	16	0	20	0.04	0.00	288
令和6年	12	0	15	0.03	0.00	266

資料：総務課防災交通班

5. 罪種別刑法犯発生検挙件数

年次	総数		凶悪犯		粗暴犯		窃盗犯	
	発生	検挙	発生	検挙	発生	検挙	発生	検挙
令和2年	63	36	0	0	1	2	53	31
令和3年	69	39	0	0	4	4	57	31
令和4年	71	47	1	1	6	4	50	33
令和5年	67	32	0	0	3	2	50	19
令和6年	65	26	0	0	6	5	38	18

(単位:件)

自損	その他
5	141
2	171
5	7
4	16
6	7

通班「消防年報」

(単位:件)

知能犯		風俗犯		その他刑法犯	
発生	検挙	発生	検挙	発生	検挙
3	1	0	0	6	2
0	0	1	1	7	3
2	1	2	1	10	7
5	4	2	3	7	4
7	0	0	0	14	3

資料:遠田警察署(刑事課)

第 14 章

上水道・下水道

1. 上水道給水人口と給水量
2. 下水道供用状況

1. 上水道給水人口と給水量

年度	行政区域		給水区域	給水		普及率 (B)/(A)
	戸数	人口	人口 (A)	戸数	人口 (B)	
令和元年度	6,010	15,804	15,628	5,984	15,303	97.9
令和2年度	5,994	15,433	15,255	5,977	14,930	97.9
令和3年度	5,985	15,110	14,952	5,929	14,627	97.8
令和4年度	5,985	14,851	14,961	5,996	14,491	96.9
令和5年度	5,944	14,480	14,580	5,927	14,115	96.8

注:行政区域人口は住民基本台帳に外国人登録者を含めた人口である。

2. 下水道供用状況

年度	全体面積	事業認可 面積	現在処理区域			水洗便所設置済	
			面積	戸数	人口	戸数	人口
令和元年度	445	276	276	2,755	6,820	1,838	4,729
令和2年度	445	276	276	2,865	7,009	1,916	4,865
令和3年度	445	276	276	2,845	6,918	1,922	4,880
令和4年度	445	276	276	2,876	6,759	1,942	4,734
令和5年度	445	276	276	2,866	6,643	1,938	4,699

(単位:戸、人、%)

1人1日 最大配水量 (ℓ)	1日 最大配水量 (m ³)	年間配水量 (m ³)
340	5,204	1,543,553
340	5,070	1,532,380
334	4,887	1,502,558
320	4,643	1,523,706
337	4,761	1,505,659

資料:上下水道課上水道班

(単位:ha、戸、人、%、m³)

下水道整備率		水洗化率		処理量 (1日当たり)
全体計画	事業認可	戸数	人口	
62.0	100.0	66.7	69.3	1,486
62.0	100.0	66.9	69.4	1,520
62.0	100.0	67.6	70.5	1,484
62.0	100.0	67.5	70.0	1,476
62.0	100.0	67.6	70.7	1,397

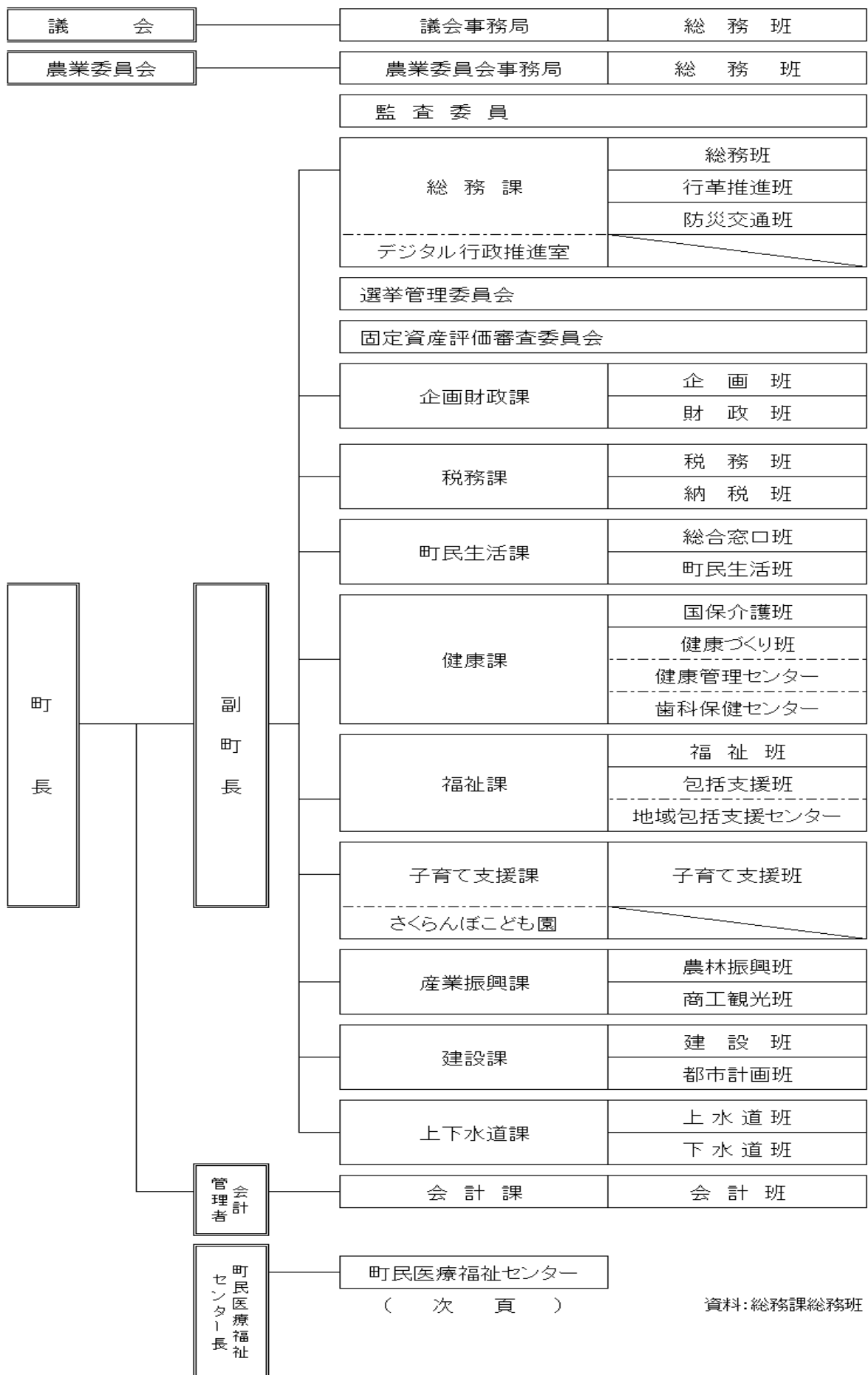
資料:上下水道課下水道班

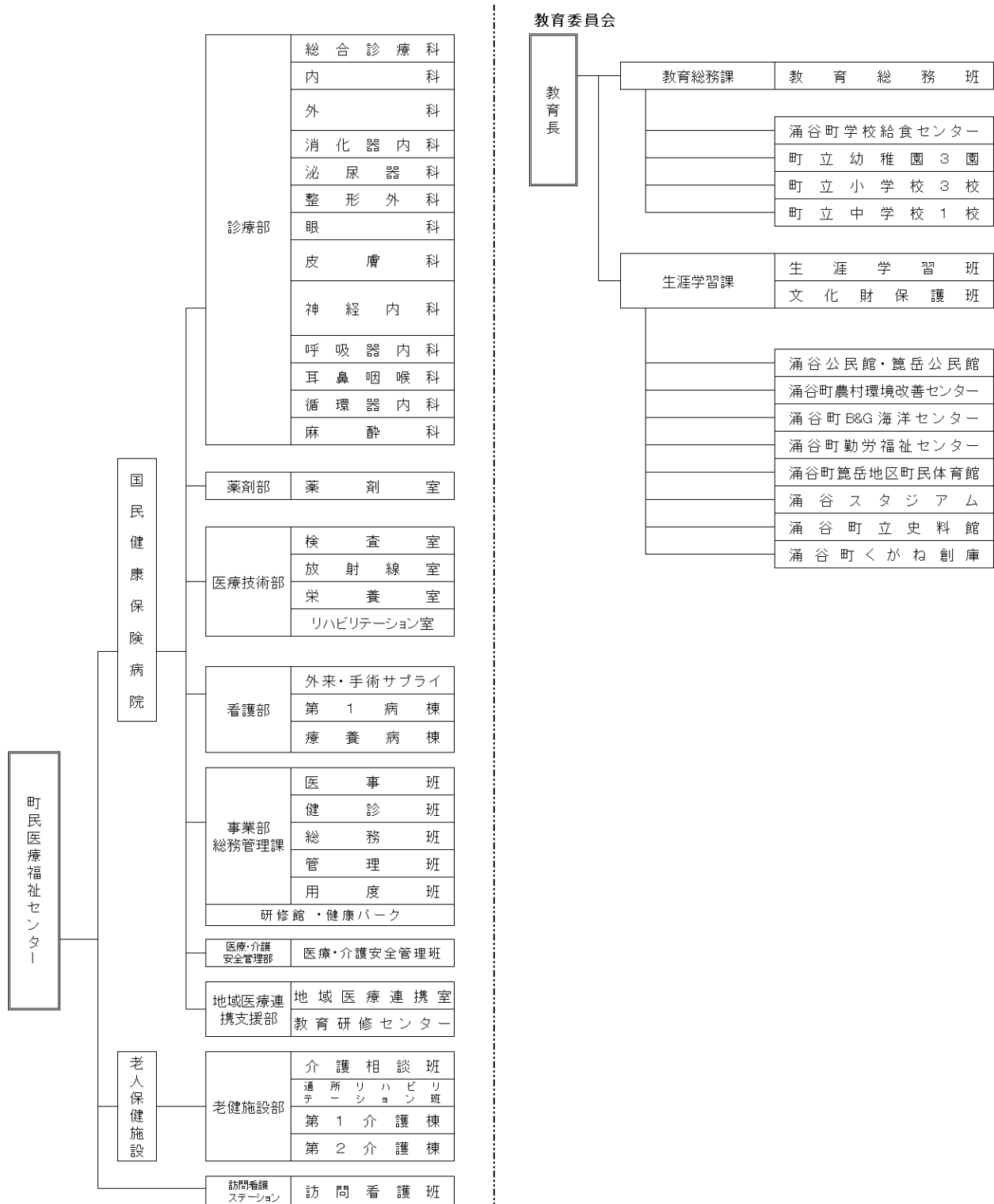
第 15 章

行 政

1. 涌谷町行政組織図
2. 町の歴代三役
3. 町の歴代議長・副議長
4. 町の職員数
5. 町の議会構成
6. 町議会開催状況及び提案件数
7. 投票区別選挙人名簿登録者数
8. 選挙投票状況

1. 涌谷町行政組織図(令和7年4月1日現在)





資料: 総務管理課総務班

2. 町の歴代三役

町長			副町長(H19.4.1職名変更「旧助役」)		
氏名	就任年月日	退任年月日	氏名	就任年月日	退任年月日
斎藤 望	S30.8.31	S34.8.30	高橋 徳雄	S30.8.13	S34.10.20
斎藤 望	S34.8.31	S38.8.30	大平 徳弘	S34.11.1	S38.10.31
斎藤 望	S38.8.31	S42.8.30	大平 徳弘	S38.11.1	S42.5.31
大平 徳弘	S42.8.31	S46.8.30	中村 健一	S42.10.1	S46.9.30
大平 徳弘	S46.8.31	S50.8.30	中村 健一	S46.10.1	S49.12.31
大平 徳弘	S50.8.31	S54.8.30	本間 八郎	S50.10.11	S54.10.10
大平 徳弘	S54.8.31	S58.8.30	本間 八郎	S54.10.11	S58.6.10
本間 八郎	S58.8.31	S62.8.30	大橋 佐	S58.10.1	S62.9.30
本間 八郎	S62.8.31	H3.8.30	大橋 佐	S62.10.1	H3.9.30
本間 八郎	H3.8.31	H7.8.30	大橋 莊治	H3.10.1	H7.1.31
大橋 莊治	H7.8.31	H11.8.30	富田 敏夫	H7.10.1	H11.9.30
大橋 莊治	H11.8.31	H15.8.30	富田 敏夫	H11.10.1	H15.9.30
大橋 莊治	H15.8.31	H19.8.30	男澤 伸	H15.10.1	H19.9.30
大橋 莊治	H19.8.31	H23.8.30	安部 周治	H19.10.1	H23.4.30
安部 周治	H23.8.31	H27.8.30	菅原 孝治	H24.1.1	H27.8.28
大橋 信夫	H27.8.31	H31.4.4	佐々木 忠弘	H27.10.1	H30.12.31
遠藤 釈雄	R1.5.26	R5.5.25	田代 浩一	R1.10.1	R3.3.31
遠藤 釈雄	R5.5.25	現職	高橋 宏明	R3.4.1	R6.9.24
			大崎 俊一	R7.1.1	現職

令和7年4月1日現在

収入役		
氏名	就任年月日	退任年月日
渡部 与三郎	S30.12.12	S34.12.11
玉ノ井 教市	S35.3.23	S39.3.22
玉ノ井 教市	S39.3.23	S42.6.6
本郷 次司	S42.10.1	S46.9.30
本郷 次司	S46.10.1	S50.9.30
本郷 次司	S50.10.1	S53.12.31
菅原 健哉	S54.10.1	S58.9.30
白岩 弘	S58.10.1	S62.9.30
白岩 弘	S62.10.1	H3.9.30
牛渡 重光	H3.10.1	H7.8.30
川鍋 正夫	H7.10.1	H8.7.31
山内 浩	H9.4.1	H13.3.31
三浦 茂範	H13.4.1	H15.11.29
不 在	H15.11.30	H19.3.31
廃 止	H19.4.1	

資料:総務課総務班

3. 町の歴代議長・副議長

令和7年1月現在

議長			副議長		
氏名	就任年月日	退任年月日	氏名	就任年月日	退任年月日
木村 功一郎	S30.8.2	S30.12.31	大川 松之進	S30.8.2	S30.12.31
木村 功一郎	S31.1.11	S34.12.31	大川 三郎	S31.1.11	S34.12.31
木村 功一郎	S35.1.12	S38.12.31	大川 三郎	S35.1.12	S38.12.31
木村 功一郎	S39.1.10	S42.12.31	加藤 甚	S39.1.11	S42.12.31
大友 瀧 式	S43.1.10	S46.1.6	平 軍之丞	S43.1.10	S46.5.26
熊谷 徳壽	S46.1.11	S46.12.31	小島 太夫	S46.5.27	S46.12.31
三浦 行雄	S47.1.11	S50.12.31	木村 正	S47.1.11	S50.12.31
小島 太夫	S51.1.8	S54.12.31	小谷 久夫	S51.1.8	S54.12.31
大橋 佐	S55.1.10	S58.9.21	大友 彌四郎	S55.1.10	S58.12.31
佐竹 秀三	S58.9.21	S62.12.31	大橋 莊治	S59.1.11	S62.12.31
大橋 莊治	S63.1.7	H3.9.18	岡本 祥	S63.1.7	H2.10.30
			大友 彌四郎	H2.12.19	H3.9.18
大友 彌四郎	H3.9.18	H3.12.31	野村 國雄	H3.9.18	H3.12.31
浅野 真一	H4.1.7	H7.12.31	野田 洋作	H4.1.7	H7.12.31
野村 國雄	H8.1.8	H11.12.31	阿部 忠捷	H8.1.8	H11.12.31
笹木 健一	H12.1.7	H15.12.31	安部 周治	H12.1.7	H15.12.31
阿部 忠捷	H16.1.7	H19.12.31	大橋 信夫	H16.1.7	H19.12.31
大橋 信夫	H20.1.1	H23.12.31	加藤 紀	H20.1.8	H23.12.31
遠藤 釈雄	H24.1.5	H27.12.31	大 泉 治	H24.1.5	H27.12.31
遠藤 釈雄	H28.1.8	H31.4.17	鈴木 英雅	H28.1.8	R1.12.31
大 泉 治	H31.4.17	R1.12.31	大友 啓一	R2.1.9	R4.2.20
後藤 洋一	R2.1.9	R5.12.31	鈴木 英雅	R4.3.3	R5.12.31
大 泉 治	R6.1.5	現職	竹中 弘光	R6.1.5	現職

資料:議会事務局

4. 町の職員数

令和7年4月1日現在

部局名	計	事務職員	技術職員	技能職員	教職員
町長部局	127	92	33	2	0
議会事務局	4	4	0	0	0
教育委員会	38	17	0	3	18
農業委員会	3	3	0	0	0
医療福祉センター部局	142	14	128	0	0
計	314	130	161	5	18

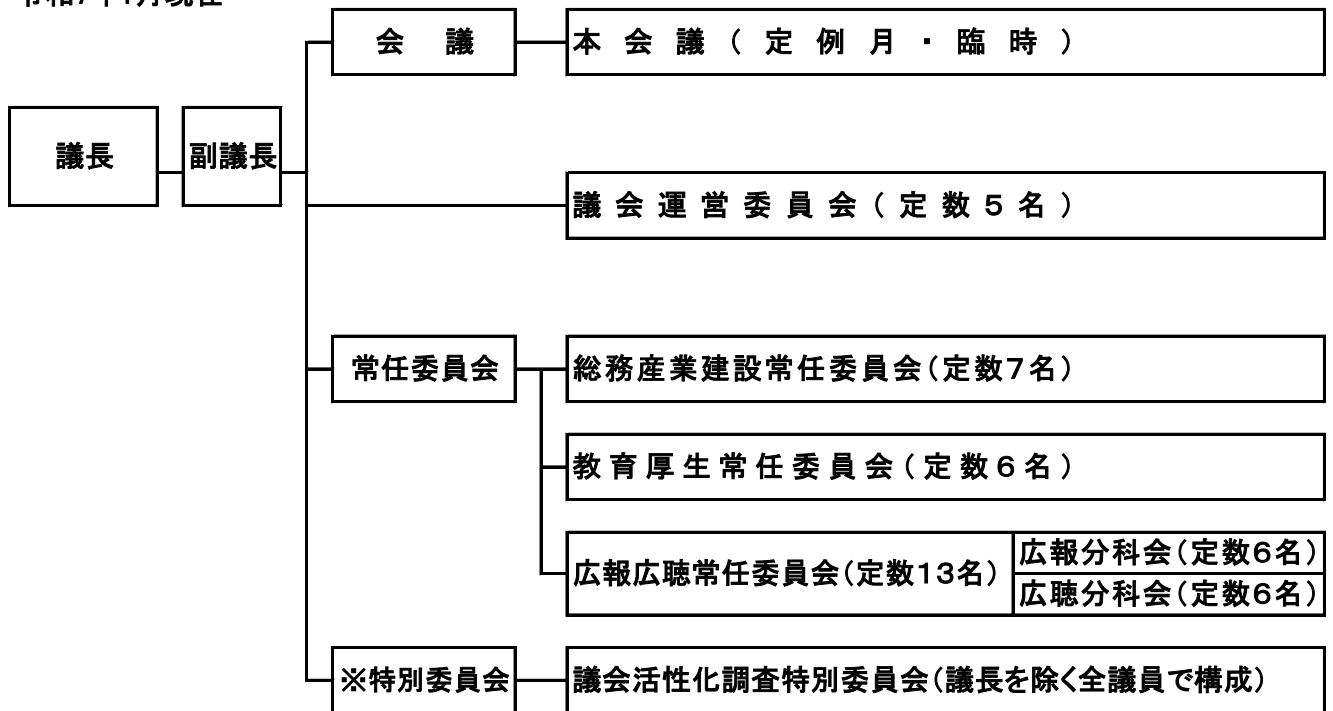
注:町長部局には一部事務組合等への出向職員を含んでいる。
兼務発令職員は町長部局へ含めている。

資料:総務課総務班

5. 町の議会構成

条例定数 13 名
現在員数 13 名

令和7年1月現在



※特別委員は、委員会に付議された事件が議会において審議されている間
在任する。

資料：議会事務局

6. 町議会開催状況及び提案件数

各年12月31日現在(単位:回、日、件)

区分		令和2年	令和3年	令和4年	令和5年	令和5年
招集回数	定例会	4	4	4	4	4
	臨時会	9	8	7	5	2
本会議開催日数		22	18	28	16	15
提案件数		106	108	95	111	84
町長提案	条例	32	27	16	32	23
	予算	46	49	52	45	43
	決算	1	1	1	1	1
	その他	22	19	17	28	15
議員提案	意見書	2	8	5	2	0
	決議	0	0	0	0	0
	条例	3	2	2	2	2
	その他	0	2	2	1	0
請願		0	2	0	0	0
陳情		1	6	8	8	4

資料:議会事務局

7. 投票区別選挙人名簿登録者数

(単位:人)

投票区	投票所	選挙人名簿登録者数		
		令和7年3月1日		
		計	男	女
総	数	12,638	6,214	6,424
第 1 投票区	二の袋生活センター	1,417	702	715
第 2 投票区	涌谷町勤労福祉センター	1,773	865	908
第 3 投票区	涌谷町役場	1,281	612	669
第 4 投票区	涌谷公民館	2,506	1,245	1,261
第 5 投票区	瀧の沢生活センター	524	272	252
第 6 投票区	ゆうらいふ	1,665	797	868
第 7 投票区	涌谷町立さくらんぼこども園	895	427	468
第 8 投票区	小里集落センター	746	381	365
第 9 投票区	涌谷町農村環境改善センター	657	327	330
第10投票区	ののだけ幼稚園	1,174	586	588

注:投票所は令和7年3月1日現在である。

資料:選挙管理委員会

8. 選挙投票状況

執行年月日	区分 選挙名	選挙当日有権者数		
		総数	男	女
平成19年4月8日	宮城県議会議員一般選挙	15,164	7,279	7,885
平成19年7月29日	参議院議員通常選挙(宮城県選挙区)	15,245	7,316	7,929
	参議院議員通常選挙(比例代表)	15,245	7,316	7,929
平成19年8月5日	涌谷町長選挙	15,136	7,264	7,872
平成19年12月16日	涌谷町議会議員選挙	15,087	7,238	7,849
平成21年8月30日	衆議院議員総選挙(小選挙区)	15,056	7,240	7,816
	衆議院議員総選挙(比例代表)	15,056	7,240	7,816
平成21年10月25日	宮城県知事選挙	14,955	7,201	7,754
平成22年7月11日	参議院議員通常選挙(宮城県選挙区)	14,987	7,216	7,771
	参議院議員通常選挙(比例代表)	14,987	7,216	7,771
平成23年8月7日	涌谷町長選挙	14,779	7,137	7,642
平成23年11月13日	宮城県議会議員選挙	14,832	7,161	7,671
平成23年12月18日	涌谷町議会議員選挙	14,833	7,172	7,661
平成24年12月16日	衆議院議員総選挙(小選挙区)	14,759	7,137	7,622
	衆議院議員総選挙(比例代表)	14,759	7,137	7,622
平成25年7月21日	参議院議員通常選挙(宮城県選挙区)	14,692	7,093	7,599
平成25年7月21日	参議院議員通常選挙(比例代表)	14,692	7,093	7,599
平成25年10月27日	宮城県知事選挙	14,583	7,023	7,560
平成26年12月14日	衆議院議員総選挙(小選挙区)	14,525	6,979	7,546
	衆議院議員総選挙(比例代表)	14,525	6,979	7,546
平成27年8月9日	涌谷町長選挙	14,379	6,925	7,454
平成27年10月25日	宮城県議会議員一般選挙	14,321	6,900	7,421
平成27年12月13日	涌谷町議会議員一般選挙	14,302	6,898	7,404
平成28年7月10日	参議院議員通常選挙(宮城県選挙区)	14,599	7,050	7,549
平成28年7月10日	参議院議員通常選挙(比例代表)	14,599	7,050	7,549
平成29年10月22日	衆議院議員総選挙(小選挙区)	14,430	6,987	7,443
平成29年10月22日	衆議院議員総選挙(比例代表)	14,430	6,987	7,443
平成29年10月22日	宮城県知事選挙	14,338	6,940	7,398
令和元年5月26日	涌谷町長選挙	13,935	6,761	7,174
令和元年7月21日	参議院議員通常選挙(宮城県選挙区)	14,058	6,827	7,231
令和元年7月21日	参議院議員通常選挙(比例代表)	14,058	6,827	7,231
令和元年10月27日	宮城県議会議員一般選挙	13,878	6,740	7,138
令和元年12月15日	涌谷町議会議員一般選挙	13,863	6,736	7,127
令和3年10月31日	衆議院議員総選挙(小選挙区)	13,458	6,572	6,886
令和3年10月31日	衆議院議員総選挙(比例代表)	13,458	6,572	6,886
令和3年10月31日	宮城県知事選挙	13,396	6,542	6,854
令和4年7月10日	参議院議員通常選挙(宮城県選挙区)	13,303	6,514	6,789
令和4年7月10日	参議院議員通常選挙(比例代表)	13,303	6,514	6,789
令和5年4月23日	涌谷町長選挙	13,008	6,381	6,627
令和5年4月23日	涌谷町議会議員補欠選挙	13,008	6,381	6,627
令和5年10月22日	宮城県議会議員一般選挙			
令和5年12月17日	涌谷町議会議員一般選挙	12,897	6,338	6,559
令和6年10月27日	衆議院議員総選挙(小選挙区)	12,713	6,249	6,464
令和6年10月27日	衆議院議員総選挙(比例代表)	12,713	6,249	6,464

令和6年12月末日現在(単位: 人、%)

投票者数			投票率		
総数	男	女	総数	男	女
9,743	4,647	5,096	64.3	63.9	64.6
8,986	4,393	4,593	59.0	60.1	57.9
8,979	4,391	4,588	58.9	60.0	57.9
10,096	4,759	5,337	66.7	65.5	67.8
10,440	4,914	5,526	69.2	67.9	70.4
10,544	5,140	5,404	70.0	71.0	69.2
10,538	5,136	5,402	70.0	70.9	69.1
7,829	3,747	4,082	52.4	52.0	52.7
8,156	4,047	4,109	54.4	56.1	52.9
8,155	4,047	4,108	54.4	56.1	52.9
9,637	4,555	5,082	65.2	63.8	66.5
8,582	4,117	4,465	57.9	57.5	58.2
9,209	4,410	4,799	62.1	61.5	62.7
8,472	4,195	4,277	57.4	58.8	56.1
8,472	4,195	4,277	57.4	58.8	56.1
7,666	3,794	3,872	52.2	53.5	51.0
7,666	3,794	3,872	52.2	53.5	51.0
6,625	3,122	3,503	45.4	44.5	46.3
7,544	3,751	3,793	51.9	53.8	50.3
7,544	3,751	3,793	51.9	53.8	50.3
9,144	4,384	4,760	63.6	63.3	63.9
5,496	2,691	2,805	38.4	39.0	37.8
9,384	4,450	4,934	65.6	64.5	66.6
7,745	3,836	3,909	53.1	54.4	51.8
7,745	3,836	3,909	53.1	54.4	51.8
8,204	4,006	4,198	56.9	57.3	56.4
8,204	4,006	4,198	56.9	57.3	56.4
8,203	4,004	4,199	57.2	57.7	56.8
8,584	4,100	4,484	61.6	60.7	62.5
6,960	3,495	3,465	49.5	51.2	47.9
6,960	3,495	3,465	49.5	51.2	47.9
5,020	2,538	2,482	36.2	37.7	34.8
7,612	3,688	3,924	54.9	54.8	55.1
8,016	3,938	4,078	59.6	59.9	59.2
8,016	3,938	4,078	59.6	59.9	59.2
8,025	3,941	4,084	59.9	60.3	59.6
6,399	3,207	3,192	48.1	49.2	47.0
6,399	3,207	3,192	48.1	49.2	47.0
7,256	3,536	3,720	55.8	55.4	56.1
7,255	3,535	3,720	55.8	55.4	56.1
無投票					
7,016	3,410	3,606	54.4	53.8	55.0
6,676	3,314	3,362	53.0	52.0	52.5
6,676	3,314	3,362	53.0	52.0	52.5

資料: 選挙管理委員会

第 16 章

財 政

1. 財政状況の推移
2. 人口 1 人当たりの額
3. 一般会計決算額の推移
4. 性質別歳出決算額の推移
5. 特別会計決算額の推移
6. 公営企業会計決算額の推移
7. 町税の収納状況
 - (1) 調定額・収入済額
 - (2) 徴収率・伸び率等

1. 財政状況の推移

(単位:千円、%)

区 分	令和元年度	令和2年度	令和3年度	令和4年度	令和5年度
歳入決算額	7,848,118	10,517,411	8,473,560	8,483,206	8,715,256
歳出決算額	7,709,023	10,329,487	8,348,875	8,197,001	8,455,000
歳入歳出差引額	139,094	187,924	124,685	286,204	260,255
翌年度繰越額	59,627	10,080	21,056	143,325	34,216
実質収支	79,467	177,844	103,629	142,879	226,039

資料:企画財政課財政班(一般会計決算)

(単位:千円、%)

区 分	令和元年度	令和2年度	令和3年度	令和4年度	令和5年度
歳入決算額	7,794,253	10,223,992	8,468,073	8,458,515	8,708,894
歳出決算額	7,655,159	10,036,068	8,343,388	8,172,311	8,448,639
歳入歳出差引額	139,094	187,924	124,685	286,204	260,255
翌年度繰越額	62,799	13,594	25,811	146,778	37,664
実質収支	76,295	174,330	98,874	139,426	222,591
単年度収支	△ 14,797	98,035	△ 75,456	40,552	83,165
実質単年度収支	△ 27,778	152,331	301,384	426,664	160,407
経常収支比率	91.5	89.0	78.6	81.9	86.6
実質公債費比率	10.5	9.2	7.4	6.6	5.8
起債制限比率	-	-	-	-	-
財政力指数	0.39	0.4	0.38	0.38	0.37

資料:企画財政課財政班(地方財政状況調査)

2. 人口1人当たりの額

(単位:円)

区 分	令和元年度	令和2年度	令和3年度	令和4年度	令和5年度
年度末住民基本台帳人口	15,804	15,433	15,110	14,851	14,480
義務的経費	360,089	554,192	418,605	402,852	451,288
投資的経費	66,495	45,436	23,094	54,824	59,113
その他の経費	61,205	69,684	110,840	94,274	73,508
合 計	487,789	669,312	552,539	551,949	583,909

注:1人当たりの額は各経費を年度末日

住民基本台帳人口でそれぞれ割っている。

資料:企画財政課財政班
(一般会計決算)

3. 一般会計決算額の推移

(1) 歳入

区 分	令和元年度			令和2年度		
	決算額	構成比	対前年比	決算額	構成比	対前年比
町 税	1,545,918	19.7	△ 1.5	1,531,874	14.6	△ 0.9
地 方 譲 与 税	106,607	1.4	1.0	107,194	1.0	0.6
利 子 割 交 付 金	767	0.1	△ 49.5	755	0.0	△ 1.6
配 当 割 交 付 金	3,686	0.0	16.1	3,440	0.0	△ 6.7
株式等譲渡所得割交付金	2,257	0.0	△ 16.7	3,869	0.0	71.4
地 方 消 費 税 交 付 金	287,470	3.7	△ 5.4	354,043	3.4	23.2
コ`ルフ場利用税交付金	14,763	0.2	6.8	13,082	0.1	△ 11.4
自動車取得税交付金	17,111	0.2	△ 45.5	0	0.0	△ 100.0
自動車取得税交付金 (自動車税環境性能割交付金)	4,438	0	皆 増	9,518	0.1	114.5
地 方 特 例 交 付 金	29,193	0.5	331.6	13,556	0.1	△ 53.6
地 方 交 付 税	2,837,363	36.2	△ 2.5	3,127,530	29.8	10.2
交通安全対策特別交付金	1,546	0.0	△ 18.8	1,636	0.0	5.8
分 担 金 及 び 負 担 金	22,179	0.3	△ 41.1	19,968	0.2	△ 10.0
使 用 料 及 び 手 数 料	61,866	0.8	△ 7.8	61,499	0.6	△ 0.6
国 庫 支 出 金	769,568	9.8	53.3	2,849,354	27.1	270.3
県 支 出 金	644,566	8.2	41.6	887,636	8.4	37.7
財 産 収 入	18,324	0.2	4.4	20,021	0.2	9.3
寄 附 金	33,210	0.4	277.0	38,155	0.4	14.9
繰 入 金	164,377	2.2	△ 59.6	372,963	3.5	126.9
繰 越 金	106,115	1.4	△ 23.1	139,095	1.3	31.1
諸 収 入	415,829	5.3	94.2	261,075	2.5	△ 37.2
町 債	760,965	9.7	10.0	695,160	6.6	△ 8.6
合 計	7,848,118	100.4	4.8	10,511,423	99.9	33.9

(単位:千円、%)

令和3年度			令和4年度			令和5年度		
決算額	構成比	対前年比	決算額	構成比	対前年比	決算額	構成比	対前年比
1,506,918	17.8	△ 1.6	1,623,582	19.2	7.7	1,608,749	18.5	△ 0.9
107,821	1.3	0.6	86,312	1.0	△ 19.9	85,946	1.0	△ 0.4
567	0.0	△ 24.9	363	0.0	△ 36.0	343	0.0	△ 5.5
5,119	0.1	48.8	4,404	0.1	△ 14.0	5,208	0.1	18.3
5,856	0.1	51.4	3,446	0.0	△ 41.2	6,005	0.1	74.3
380,779	4.5	7.6	380,610	4.5	△ 0.0	372,863	4.3	△ 2.0
13,603	0.2	4.0	12,652	0.1	△ 7.0	10,893	0.1	△ 13.9
0	0.0	0.0	1	0.0	皆 増	967	0.0	96,600.0
10,282	0.1	8.0	8,496	0.1	△ 17.4	9,914	0.1	16.7
33,986	0.4	150.7	10,108	0.1	△ 70.3	12,765	0.1	26.3
3,387,479	40.1	8.3	3,182,826	37.6	△ 6.0	3,176,523	36.6	△ 0.2
1,492	0.0	△ 8.8	1,231	0.0	△ 17.5	1,166	0.0	△ 5.3
22,542	0.3	12.9	20,350	0.2	△ 9.7	68,900	0.8	238.6
59,322	0.7	△ 3.5	60,463	0.7	1.9	61,478	0.7	1.7
1,278,390	15.1	△ 55.1	1,415,958	16.7	10.8	1,226,915	14.1	△ 13.4
690,961	8.2	△ 22.2	484,455	5.7	△ 29.9	796,447	9.2	64.4
26,501	0.3	32.4	101,595	1.2	283.4	25,865	0.3	△ 74.5
33,258	0.4	△ 12.8	30,462	0.4	△ 8.4	32,420	0.4	6.4
53,506	0.6	△ 85.7	180,630	2.1	237.6	150,100	1.7	△ 16.9
187,924	2.2	35.1	124,685	1.5	△ 33.7	286,205	3.3	129.5
226,192	2.7	△ 13.4	227,258	2.7	0.5	215,398	2.5	△ 5.2
423,400	5.0	△ 39.1	495,900	5.9	17.1	528,300	6.1	6.5
8,455,898	100.1	△ 19.6	8,455,787	99.8	△ 0.0	8,683,370	100.0	2.7

(2)歳出(目的別)

区 分			令和元年度			令和2年度		
			決 算 額	構 成 比	対前年比	決 算 額	構 成 比	対前年比
議 会 費			94,285	1.2	△ 8.8	91,632	0.9	△ 2.8
総 務 費			1,341,868	17.4	41.4	2,758,274	26.7	105.6
民 生 費			2,366,111	30.7	20.8	2,293,728	22.3	△ 3.1
衛 生 費			808,136	10.5	△ 33.1	1,245,361	12.1	54.1
農 林 水 産 業 費			417,760	5.4	29.9	790,154	7.6	89.1
商 工 費			163,507	2.1	△ 1.0	244,529	2.4	49.6
土 木 費			636,805	8.3	△ 9.3	569,375	5.5	△ 10.6
消 防 費			255,232	3.3	△ 46.9	307,384	3.0	20.4
教 育 費			870,408	11.3	15.4	885,235	8.6	1.7
災 害 復 旧 費			115,243	1.5	皆 増	182,785	1.8	58.6
公 債 費			639,668	8.3	△ 13.9	961,030	9.3	50.2
諸 支 出 金			0	0.0	△ 100.0	0	0.0	0.0
合 計			7,709,023	100.0	4.4	10,329,487	100.2	34.0

注:構成比・前年比については、単位未満数値を四捨五入しているので一致しない。

(単位:千円、%)

令和3年度			令和4年度			令和5年度		
決算額	構成比	対前年比	決算額	構成比	対前年比	決算額	構成比	対前年比
90,392	1.1	△ 1.4	87,096	1.1	△ 3.6	91,600	1.1	5.2
1,755,486	21.0	△ 36.4	1,609,977	19.6	△ 8.3	1,289,933	15.3	△ 19.9
2,320,425	27.8	1.2	2,317,243	28.3	△ 0.1	2,428,119	28.7	4.8
1,190,326	14.3	△ 4.4	1,027,544	12.5	△ 13.7	997,026	11.8	△ 3.0
444,724	5.3	△ 43.7	398,572	4.9	△ 10.4	780,137	9.2	95.7
336,015	4.0	37.4	178,247	2.2	△ 47.0	137,333	1.6	△ 23.0
630,184	7.5	10.7	799,182	9.7	26.8	859,143	10.2	7.5
259,332	3.1	△ 15.6	267,569	3.3	3.2	270,810	3.2	1.2
771,379	9.2	△ 12.9	854,323	10.4	10.8	910,718	10.8	6.6
7,144	0.1	△ 96.1	101,175	1.2	1,316.2	113,228	1.3	11.9
543,468	6.5	△ 43.4	556,073	6.8	2.3	576,953	6.8	3.8
0	0.0	0.0	0	0.0	0.0	0	0.0	0.0
8,348,875	99.9	△ 19.2	8,197,001	100.0	△ 1.8	8,455,000	100.0	3.1

資料:企画財政課財政班(一般会計決算)

4. 性質別歳出決算の推移

区 分			令和元年度			令和2年度		
			決 算 額	構 成 比	対前年比	決 算 額	構 成 比	対前年比
経常的経費	義務的経費 人 扶 公 件 助 債 費 費 計		1,233,714	16.0	△ 1.2	1,362,452	13.2	10.4
			946,141	12.3	4.9	895,118	8.7	△ 5.4
			639,668	8.3	△ 13.9	961,030	9.3	50.2
			2,819,523	36.6	△ 2.6	3,218,600	31.2	14.2
	物件維持補助費等 計		1,104,848	14.3	13.8	1,353,173	13.1	22.5
			45,244	0.6	△ 24.0	63,812	0.6	41.0
			1,721,239	22.3	△ 22.4	3,917,255	37.9	127.6
			5,690,854	73.8	△ 7.3	8,552,840	82.8	50.3
投資的経費	普通建設事業費 補助事業 単独事業		935,650	12.1	169.1	518,428	5.0	△ 44.6
			355,999	4.6	206.5	227,019	2.2	△ 36.2
			579,651	7.5	150.3	291,409	2.8	△ 49.7
	災害復旧事業費 計		115,243	1.5	0.0	182,785	1.8	58.6
			1,050,893	13.6	202.2	701,213	6.8	△ 33.3
その他の	積立金 投資及び出資金 貸付金 繰出金 計		295,875	3.8	61.2	367,139	3.6	24.1
			122,773	1.6	△ 28.2	161,040	1.6	31.2
			82,012	1.1	△ 0.0	81,616	0.8	△ 0.5
			466,616	6.0	1.6	465,639	4.5	△ 0.2
			967,276	12.5	8.0	1,075,434	10.4	11.2
合 計			7,709,023	99.9	4.4	10,329,487	100.0	34.0

注: 構成比・前年比については、単位未満数値を四捨五入しているので一致しない。

5. 特別会計決算額の推移

区 分	令和元年度		令和2年度	
	歳 入	歳 出	歳 入	歳 出
国民健康保険事業勘定特別会計	2,212,127	2,129,469	2,179,659	2,138,527
後期高齢者医療保険事業勘定特別会計	169,075	164,762	174,430	171,013
介護保険事業勘定特別会計	1,866,556	1,824,152	1,880,251	1,855,020

(単位:千円、%)

令和3年度			令和4年度			令和5年度		
決算額	構成比	対前年比	決算額	構成比	対前年比	決算額	構成比	対前年比
1,341,139	16.0	△ 1.6	1,352,847	16.4	0.9	1,408,687	16.6	4.1
1,257,463	15.0	40.5	1,012,362	12.3	△ 19.5	1,168,743	13.8	15.4
543,468	6.5	△ 43.4	556,073	6.8	2.3	576,953	6.8	3.8
3,142,070	37.6	△ 2.4	2,921,282	35.6	△ 7.0	3,154,383	37.3	8.0
1,039,579	12.4	△ 23.2	1,237,409	15.1	19.0	1,161,989	13.7	△ 6.1
88,528	1.1	38.7	118,946	1.4	34.4	111,477	1.3	△ 6.3
2,054,952	24.6	△ 47.5	1,705,113	20.8	△ 17.0	2,106,796	24.9	23.6
6,325,129	75.7	△ 26.0	5,982,750	72.9	△ 5.4	6,534,645	77.3	9.2
341,513	4.1	△ 34.1	713,011	8.7	108.8	742,725	8.8	4.2
211,538	2.5	△ 6.8	419,888	5.1	98.5	354,602	4.2	△ 15.5
129,975	1.6	△ 55.4	293,123	3.6	125.5	388,123	4.6	32.4
7,441	0.1	△ 95.9	101,175	1.2	1,259.7	113,228	1.3	11.9
348,954	4.2	△ 50.2	814,186	9.9	133.3	855,953	10.1	5.1
987,615	11.9	169.0	679,452	8.3	△ 31.2	350,448	4.1	△ 48.4
134,407	1.6	△ 16.5	146,677	1.8	9.1	145,279	1.7	△ 1.0
96,596	1.2	18.4	77,842	1.0	△ 19.4	76,984	0.9	△ 1.1
456,174	5.4	△ 2.0	496,094	6.0	8.8	491,691	5.8	△ 0.9
1,674,792	20.1	55.7	1,400,065	17.1	△ 16.4	1,064,402	12.6	△ 24.0
8,348,875	100.0	△ 19.2	8,197,001	99.9	△ 1.8	8,455,000	100.0	3.1

資料:企画財政課財政班(一般会計決算)

(単位:千円、%)

令和3年度		令和4年度		令和5年度	
歳入	歳出	歳入	歳出	歳入	歳出
2,028,907	1,997,721	2,044,195	2,026,346	2,130,018	2,110,556
181,992	176,874	183,750	178,472	212,156	205,888
1,901,106	1,875,090	1,893,617	1,818,779	1,931,796	1,889,051

資料:企画財政課財政班(決算書)

6. 公営企業会計決算額の推移

(単位:千円、税込)

区 分	令和元年度	令和2年度	令和3年度	令和4年度	令和5年度
水道事業会計					
収益的収入	441,365	439,240	449,559	430,486	444,446
収益的支出	407,408	403,813	394,282	394,318	392,020
資本的収入	18,222	80,630	42,042	47,757	32,749
資本的支出	133,380	182,647	126,450	128,795	123,859
下水道事業会計					
収益的収入	509,169	495,802	485,267	487,857	480,715
収益的支出	490,061	475,422	466,195	476,054	457,786
資本的収入	232,713	275,088	306,149	278,981	389,329
資本的支出	369,199	410,393	445,668	421,208	527,005
国民健康保険病院事業会計					
収益的収入	1,859,862	2,011,968	1,926,277	2,060,529	2,108,736
収益的支出	2,078,775	2,073,714	2,040,363	1,991,821	2,119,182
資本的収入	83,157	140,374	81,007	53,135	189,166
資本的支出	138,862	131,947	122,611	97,188	230,902
老人保健施設事業会計					
収益的収入	505,664	502,887	494,971	473,318	565,309
収益的支出	509,594	523,237	508,370	531,514	576,896
資本的収入	28,660	32,396	31,144	40,763	37,943
資本的支出	28,660	32,591	32,002	32,939	39,373
訪問看護ステーション事業会計					
収益的収入	52,187	52,791	59,535	59,163	60,429
収益的支出	51,885	63,580	52,888	58,071	63,963
資本的収入	0	0	0	0	0
資本的支出	14,331	9,959	10,381	20,000	11,281

資料:企画財政課財政班(決算書)

7. 町税の収納状況

(1) 調定・収入状況

区分	令和元年度		令和2年度		令和3年度	
	調定額	収入済額	調定額	収入済額	調定額	収入済額
総 額	1,623,456	1,545,918	1,603,413	1,531,874	1,577,484	1,506,918
町 民 税	612,864	596,495	596,537	582,248	575,318	561,115
固 定 資 産 税	807,085	750,447	811,077	757,996	798,120	745,983
軽 自 動 車 税	62,292	57,761	64,636	60,467	65,208	60,982
町 た ば こ 税	141,213	141,213	131,163	131,163	138,838	138,838

(単位:千円)

令和4年度		令和5年度	
調定額	収入済額	調定額	収入済額
1,696,924	1,623,582	1,687,436	1,608,748
572,427	559,193	564,515	548,128
912,753	856,321	914,148	855,887
67,370	63,694	67,815	63,775
144,374	144,374	140,958	140,958

資料:税務課

(2) 徴収率・伸び率等

(単位: %、円)

区分	徴収率	伸び率	1世帯当たりの 負担額	1人当たりの 負担額
令和元年度	95.22	98.53	257,911	100,170
令和2年度	95.54	99.09	255,568	99,260
令和3年度	95.53	98.37	250,777	101,469
令和4年度	95.68	107.74	271,957	107,451
令和5年度	95.34	99.09	267,723	108,326

注: 1世帯・1人当たりの負担額は町税決算収納額を

資料: 税務課

年度末日住民基本台帳の世帯数・人口でそれぞれ割っている。

涌谷町統計書 令和6年版

■令和7年6月発行

■編集／宮城県 涌谷町 企画財政課

■発行／宮城県 涌谷町

〒987-0192

宮城県遠田郡涌谷町字新町裏153番地2

T E L 0229 (43) 2112

F A X 0229 (43) 2693

U R L <https://www.town.wakuya.miyagi.jp/index.html>

E-mail gr-kikaku@town.wakuya.miyagi.jp