

令和3年度第2回 涌谷町健康と福祉の丘運営委員会説明資料

令和3年度

涌谷町国民健康保険病院患者数の実績(7月まで)	-----	1	頁
涌谷町老人保健施設利用者数の実績(7月まで)	-----	6	頁
涌谷町訪問看護ステーション利用者数の実績(7月まで)	-----	8	頁

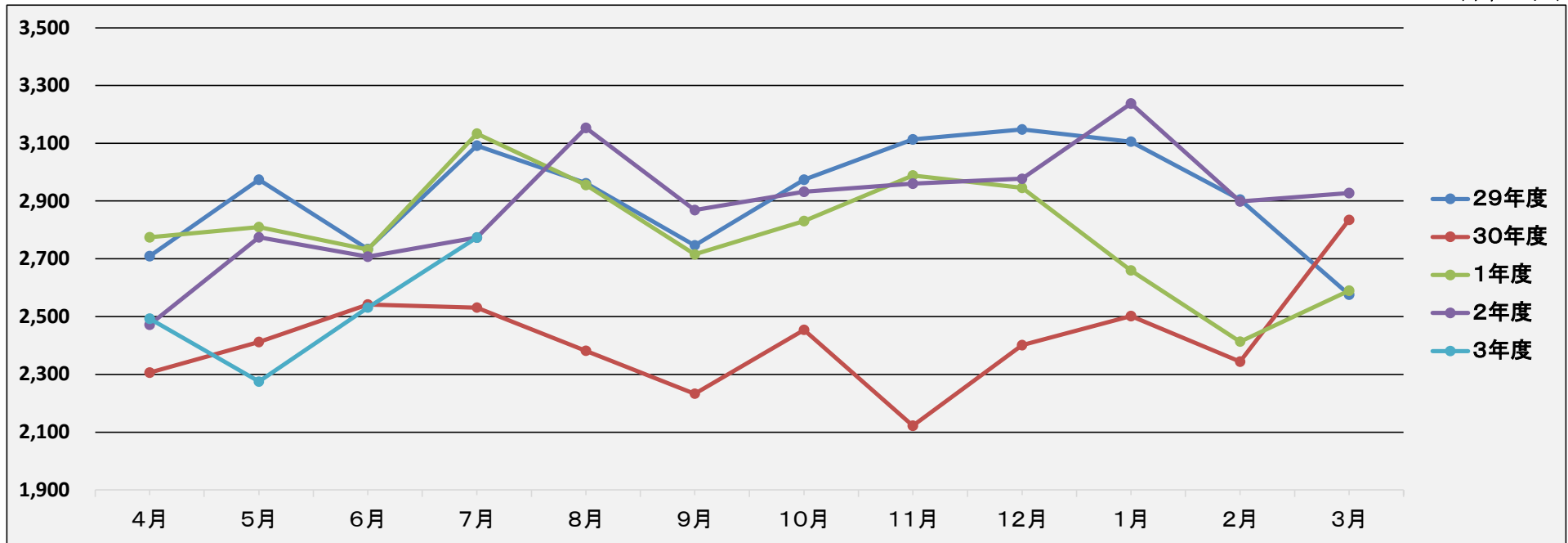
令和3年8月25日

涌谷町町民医療福祉センター

涌谷町国民健康保険病院 月別患者数 (H29年度～R3年度)

入院患者月延べ数

(単位：人)

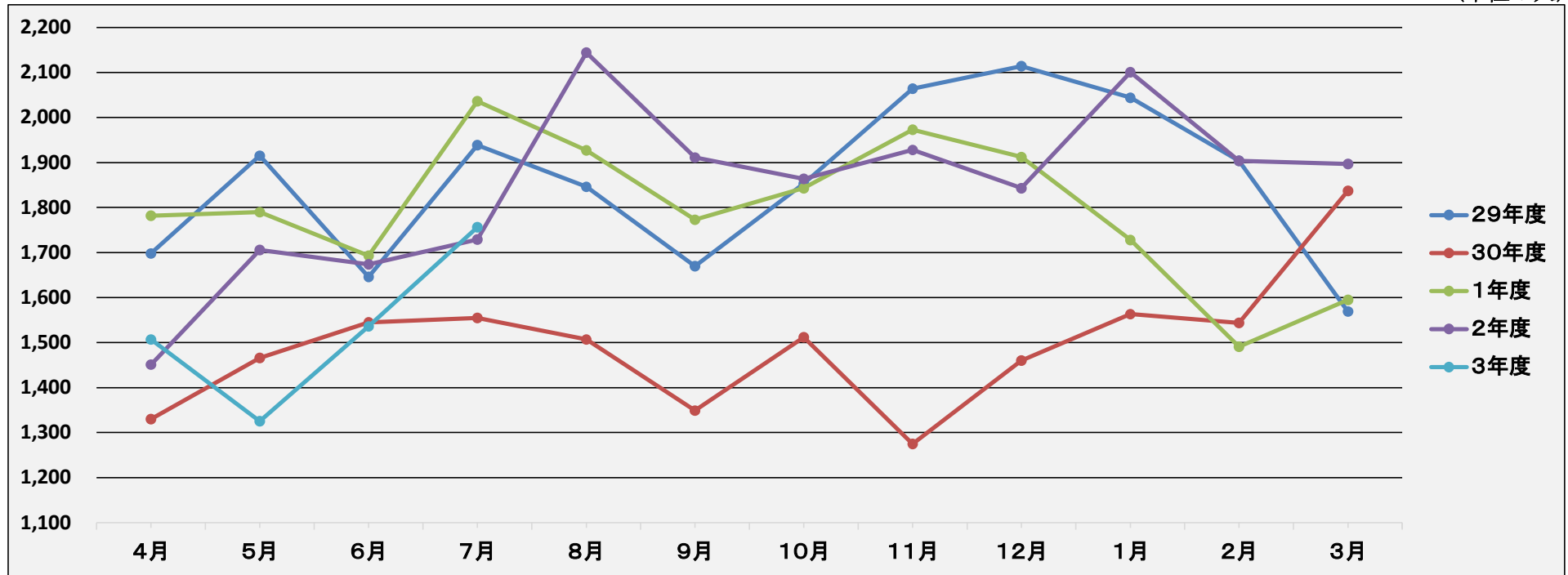


1. 入院 (定員121名)

月	月延患者数						1日平均患者数：病床稼働率										病床稼働率
	29年度	30年度	1年度	2年度	3年度	前年度比	29年度		30年度		30年度		2年度		3年度		
4	2,709	2,306	2,775	2,472	2,493	100.8%	90	74.6%	77	63.5%	93	76.4%	82	68.1%	83	68.7%	68.7
5	2,974	2,412	2,810	2,775	2,275	82.0%	96	79.3%	78	64.3%	91	74.9%	90	74.0%	73	60.7%	60.7
6	2,734	2,542	2,732	2,708	2,531	93.5%	91	75.3%	85	70.0%	91	75.3%	90	74.6%	84	69.7%	69.7
7	3,092	2,531	3,134	2,774	2,774	100.0%	100	82.4%	82	67.5%	101	83.6%	89	74.0%	89	74.0%	74.0
8	2,962	2,382	2,956	3,154			96	79.0%	77	63.5%	95	78.8%	102	84.1%			
9	2,747	2,233	2,715	2,869			92	75.7%	74	61.5%	91	74.8%	96	79.0%			
10	2,974	2,454	2,831	2,933			96	79.3%	79	65.4%	91	75.5%	95	78.2%			
11	3,114	2,122	2,989	2,960			104	85.8%	71	58.5%	100	82.3%	99	81.5%			
12	3,148	2,401	2,946	2,977			102	83.9%	77	64.0%	95	78.5%	96	79.4%			
1	3,106	2,502	2,660	3,238			100	82.8%	81	66.7%	86	70.9%	104	86.3%			
2	2,905	2,344	2,413	2,899			104	85.7%	84	69.2%	83	68.8%	104	85.6%			
3	2,576	2,835	2,590	2,928			83	68.7%	91	75.6%	84	69.0%	94	78.1%			
合計	35,041	29,064	33,551	34,687	10,073	93.9%	96	79.1%	80	65.8%	92	75.8%	95	78.6%	83	68.3%	68.3

一般病棟入院患者月延べ数

(単位：人)

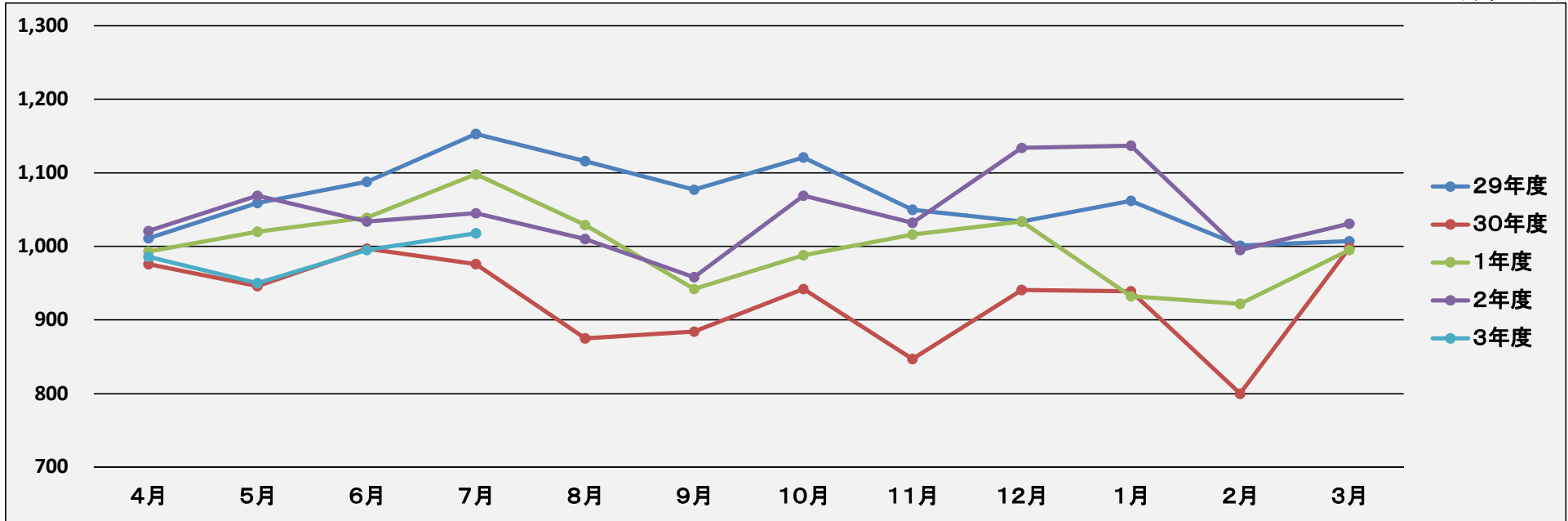


1-1 一般病棟 (定員 80名)

月	月延患者数						1日平均患者数：病床稼働率										病床稼働率
	29年度	30年度	1年度	2年度	3年度	前年度比	29年度		30年度		1年度		2年度		3年度		
4	1,698	1,330	1,782	1,451	1,507	103.9%	57	70.8%	44	55.4%	59	74.3%	48	60.5%	50	62.8%	62.8
5	1,915	1,466	1,790	1,706	1,325	77.7%	62	77.2%	47	59.1%	58	72.2%	55	68.8%	43	53.4%	53.4
6	1,646	1,545	1,693	1,674	1,536	91.8%	55	68.6%	52	64.4%	56	70.5%	56	69.8%	51	64.0%	64.0
7	1,939	1,555	2,036	1,729	1,756	101.6%	63	78.2%	50	62.7%	66	82.1%	56	69.7%	57	70.8%	70.8
8	1,846	1,507	1,927	2,144			60	74.4%	49	60.8%	62	77.7%	69	86.5%			
9	1,670	1,349	1,773	1,911			56	69.6%	45	56.2%	59	73.9%	64	79.6%			
10	1,853	1,512	1,843	1,864			60	74.7%	49	61.0%	59	74.3%	60	75.2%			
11	2,064	1,275	1,973	1,928			69	86.0%	43	53.1%	66	82.2%	64	80.3%			
12	2,114	1,460	1,912	1,843			68	85.2%	47	58.9%	62	77.1%	59	74.3%			
1	2,044	1,563	1,728	2,101			66	82.4%	50	63.0%	56	69.7%	68	84.7%			
2	1,904	1,544	1,491	1,904			68	85.0%	55	68.9%	51	64.3%	68	85.0%			
3	1,569	1,837	1,595	1,897			51	63.3%	59	74.1%	51	64.3%	61	76.5%			
合計	22,262	17,943	21,543	22,152	6,124	93.4%	62	76.9%	61	76.2%	49	61.4%	59	73.5%	50	62.8%	62.8%

療養病棟入院患者月延べ数

(単位：人)

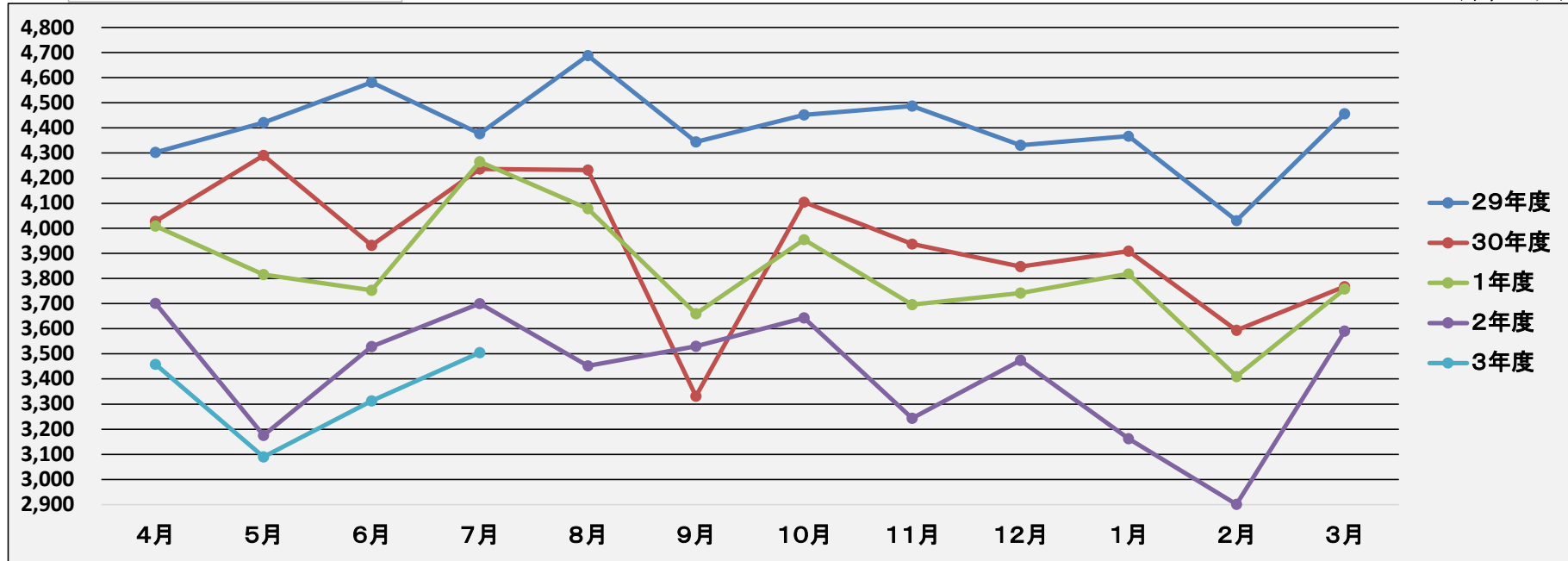


1-2 療養病棟 (定員 41名)

月	月延患者数						1日平均患者数：病床稼働率										病床稼働率
	29年度	30年度	1年度	2年度	3年度	前年度比	29年度		30年度		1年度		2年度		3年度		
4	1,011	976	993	1,021	986	96.6%	34	82.2%	33	79.3%	33	80.7%	34	83.0%	33	80.2%	80.2
5	1,059	946	1,020	1,069	950	88.9%	34	83.3%	31	74.4%	33	80.3%	34	84.1%	31	74.7%	74.7
6	1,088	997	1,039	1,034	995	96.2%	36	88.5%	33	81.1%	35	84.5%	34	84.1%	33	80.9%	80.9
7	1,153	976	1,098	1,045	1,018	97.4%	37	90.7%	31	76.8%	35	86.4%	34	82.2%	33	80.1%	80.1
8	1,116	875	1,029	1,010			36	87.8%	28	68.8%	33	81.0%	33	79.5%			
9	1,077	884	942	958			36	87.6%	29	71.9%	31	76.6%	32	77.9%			
10	1,121	942	988	1,069			36	88.2%	30	74.1%	32	77.7%	34	84.1%			
11	1,050	847	1,016	1,032			35	85.4%	28	68.9%	34	82.6%	34	83.9%			
12	1,034	941	1,034	1,134			33	81.4%	30	74.0%	33	81.4%	37	89.2%			
1	1,062	939	932	1,137			34	83.6%	30	73.9%	30	73.3%	37	89.5%			
2	1,001	800	922	995			36	87.2%	29	69.7%	32	77.5%	36	86.7%			
3	1,007	998	995	1,031			32	79.2%	32	78.5%	32	78.3%	33	81.1%			
合計	12,779	11,121	12,008	12,535	3,949	94.7%	36	87.3%	35	85.4%	30	74.3%	33	80.0%	32	79.0%	79.0

外来患者月延べ数

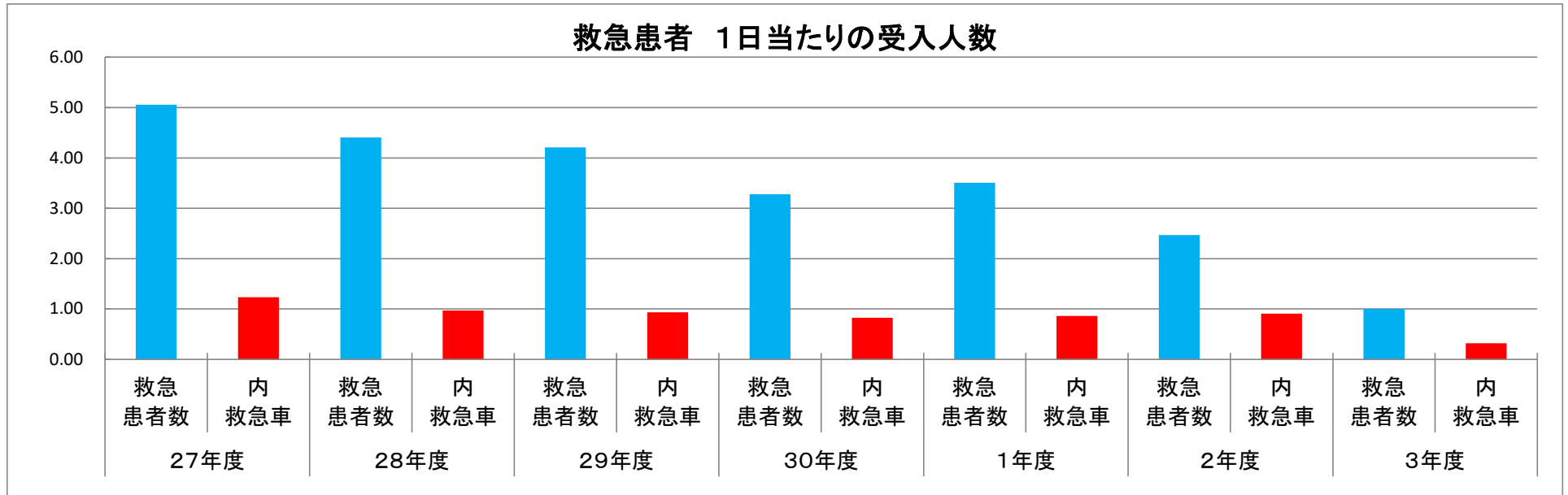
(単位：人)



2. 外 来

月	月延患者数						1日 (平均患者数)				
	29年度	30年度	1年度	2年度	3年度	前年度比	29年度	30年度	1年度	2年度	3年度
4	4,302	4,028	4,009	3,701	3,458	93.4%	215.1	201.4	190.9	176.2	164.7
5	4,421	4,290	3,816	3,175	3,090	97.3%	221.1	204.3	190.8	176.4	171.7
6	4,581	3,933	3,753	3,529	3,313	93.9%	208.2	187.3	187.7	160.4	150.6
7	4,377	4,236	4,265	3,700	3,505	94.7%	218.9	201.7	193.9	176.2	175.3
8	4,688	4,232	4,078	3,453			213.1	184.0	194.2	172.7	
9	4,344	3,331	3,660	3,530			217.2	185.1	192.6	176.5	
10	4,452	4,104	3,955	3,643			212.0	186.5	188.3	165.6	
11	4,487	3,937	3,696	3,244			224.4	187.5	184.8	170.7	
12	4,331	3,848	3,742	3,474			216.6	202.5	187.1	173.7	
1	4,367	3,909	3,819	3,162			229.8	205.7	201.0	166.4	
2	4,031	3,594	3,410	2,901			212.2	189.2	189.4	161.2	
3	4,456	3,768	3,759	3,591			212.2	188.4	179.0	156.1	
合計	52,837	47,210	45,962	41,103	13,366	32.5%	216.5	193.5	189.9	169.1	55.2

(単位：人)



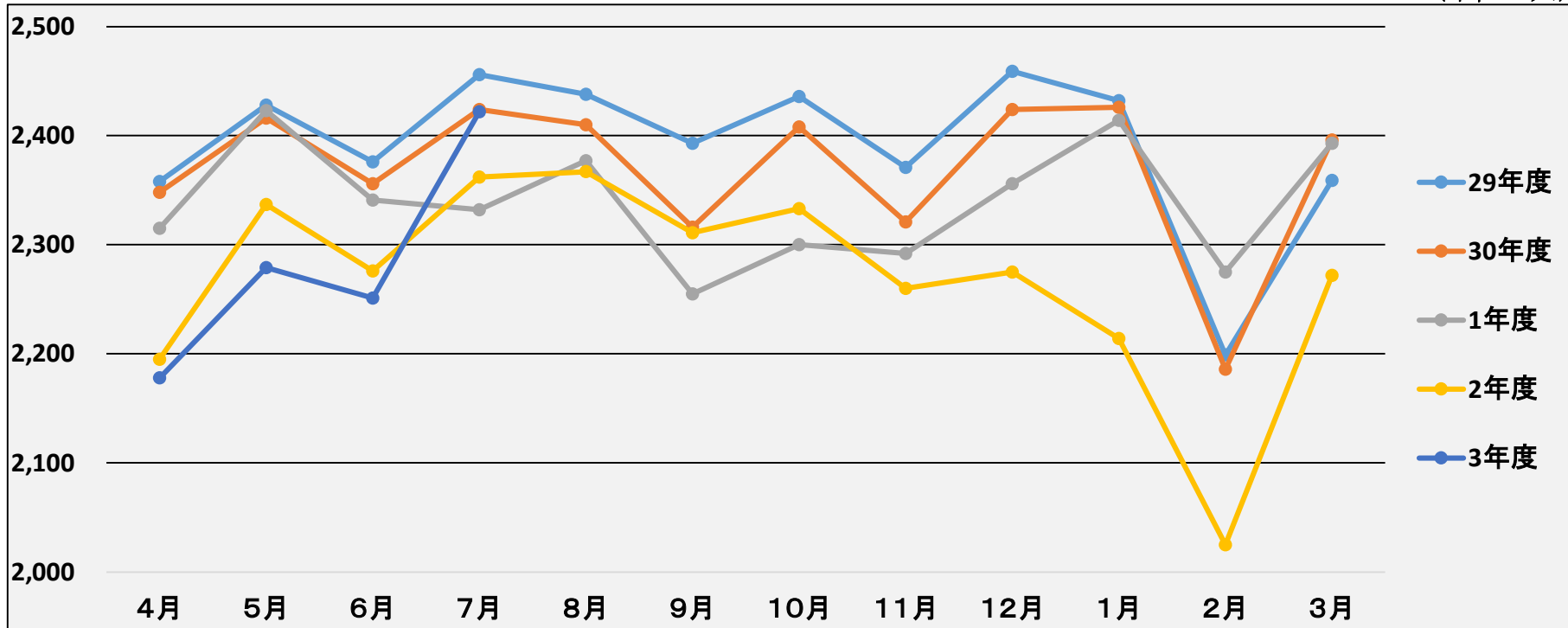
救急患者数及び救急車受入数

	27年度		28年度		29年度		30年度		1年度		2年度		3年度	
	救急患者数	内 救急車	救急患者数	内 救急車	救急患者数	内 救急車	救急患者数	内 救急車	救急患者数	内 救急車	救急患者数	内 救急車	救急患者数	内 救急車
4月	102	29	145	32	111	35	90	28	108	29	44	18	79	28
5月	193	30	163	33	145	26	72	22	97	25	83	20	92	30
6月	120	40	111	28	75	19	60	17	86	27	72	27	68	22
7月	186	45	121	29	137	30	126	35	99	22	74	22	127	36
8月	165	34	142	56	122	26	96	27	139	40	109	27		
9月	184	38	152	28	141	34	96	12	101	21	98	35		
10月	136	36	126	30	95	28	91	26	107	30	62	26		
11月	109	28	113	26	132	37	66	20	80	21	63	32		
12月	171	39	159	23	102	24	105	26	100	23	84	31		
1月	150	42	147	26	191	27	161	26	207	31	85	35		
2月	200	51	141	22	179	28	102	22	93	20	68	27		
3月	129	38	91	23	106	28	133	41	63	25	62	32		
計	1,845	450	1,611	356	1,536	342	1,198	302	1,280	314	904	332	366	116
月平均	154	38	134	30	128	29	100	25	107	26	75	28	31	10
1日当たり	5.05	1.23	4.40	0.97	4.21	0.94	3.28	0.83	3.51	0.86	2.47	0.91	1.00	0.32

涌谷町老人保健施設 月別利用者数

1.老健入所状況 (月延べ数)

(単位：人)

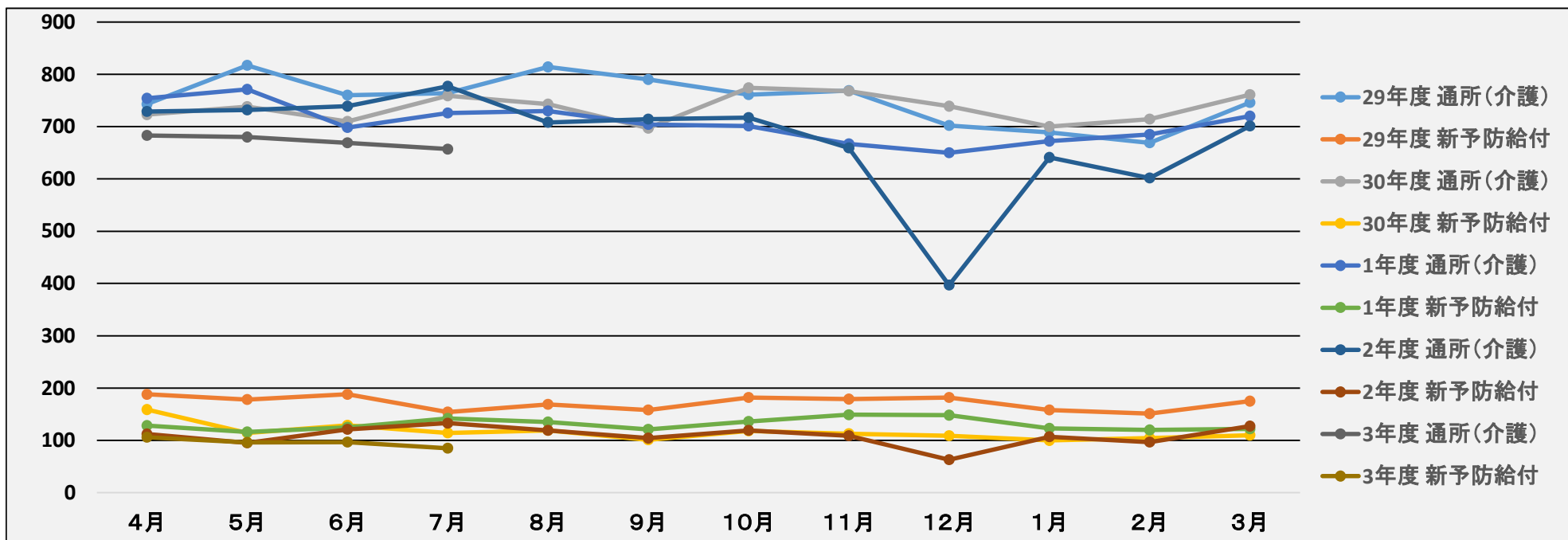


	月延べ数						一日平均					平均介護度
	29年度	30年度	1年度	2年度	3年度	前年度比	29年度	30年度	1年度	2年度	3年度	3年度
4月	2,358	2,348	2,315	2,195	2,178	99.2%	78.6	78.3	77.2	73.2	72.6	3.4
5月	2,428	2,416	2,423	2,337	2,279	97.5%	78.3	77.9	78.2	75.4	73.5	3.4
6月	2,376	2,356	2,341	2,276	2,251	98.9%	79.2	78.5	78.0	75.9	75.0	3.4
7月	2,456	2,424	2,332	2,362	2,422	102.5%	79.2	78.2	75.2	76.2	78.1	3.3
8月	2,438	2,410	2,377	2,367			78.6	77.7	76.7	76.4		
9月	2,393	2,316	2,255	2,311			79.8	77.2	75.2	77.0		
10月	2,436	2,408	2,300	2,333			78.6	77.7	74.2	75.3		
11月	2,371	2,321	2,292	2,260			79.0	77.4	76.4	75.3		
12月	2,459	2,424	2,356	2,275			79.3	78.2	76.0	73.4		
1月	2,432	2,426	2,414	2,214			78.5	78.3	77.9	71.4		
2月	2,199	2,186	2,275	2,025			78.5	78.1	78.4	72.3		
3月	2,359	2,396	2,393	2,272			76.1	77.3	77.2	73.3		
合計	28,705	28,431	28,073	27,227	9,130	99.6%	78.6	77.9	76.7	74.6	74.8	3.4

涌谷町老人保健施設 月別利用者数

2.通所リハ利用状況 (月延べ数)

(単位：人)

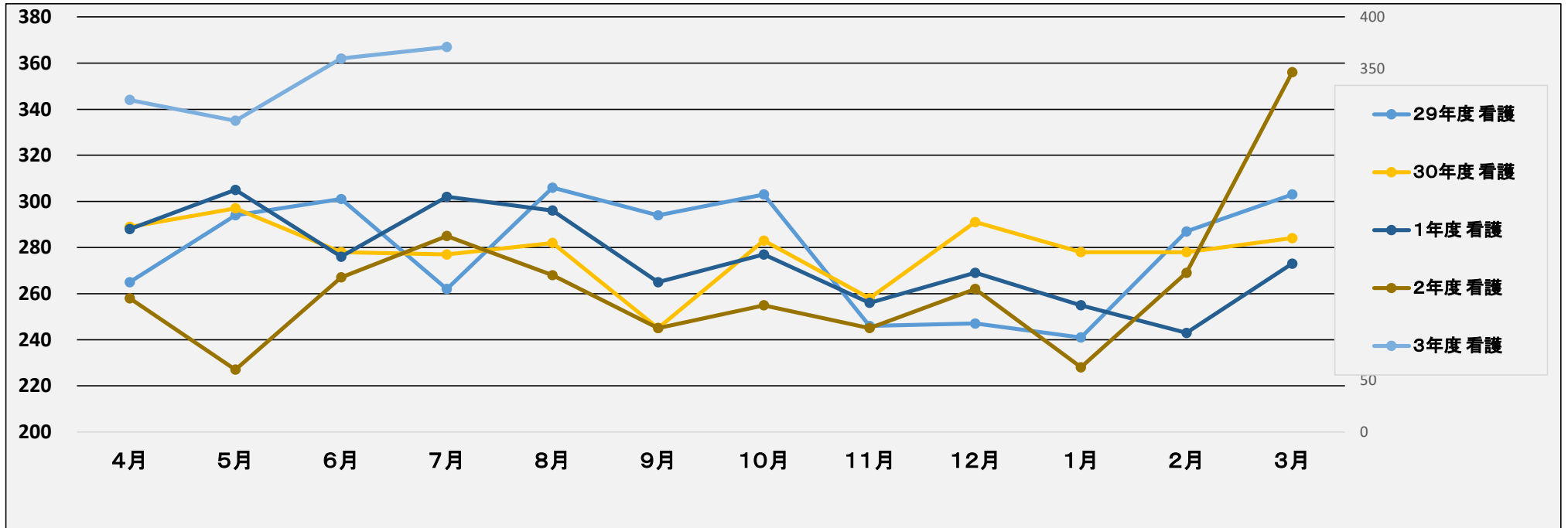


	月延べ数											一日平均										
	29年度		30年度		1年度		2年度		3年度		前年度比		29年度		30年度		1年度		2年度		3年度	
	通所(介護)	新予防給付	通所(介護)	新予防給付	通所(介護)	新予防給付	通所(介護)	新予防給付	通所(介護)	新予防給付	通所(介護)	新予防給付	通所(介護)	新予防給付	通所(介護)	新予防給付	通所(介護)	新予防給付	通所(介護)	新予防給付	通所(介護)	新予防給付
4月	743	188	723	159	754	128	729	112	683	106	93.7%	94.6%	29.7	6.6	28.9	4.9	29.0	4.9	28.0	4.3	26.3	4.1
5月	817	178	738	114	771	116	732	95	680	96	92.9%	101.1%	30.3	4.8	27.3	4.1	28.6	4.3	28.2	3.7	26.2	3.7
6月	760	188	710	129	698	125	739	121	669	97	90.5%	80.2%	29.2	5.4	27.3	4.8	27.9	5.0	28.4	4.7	25.7	3.7
7月	764	154	759	114	726	142	777	133	657	85	84.6%	63.9%	29.4	4.4	29.2	5.7	26.9	5.3	28.8	4.9	24.3	3.1
8月	814	169	743	119	730	135	708	119					30.1	4.8	27.5	5.0	27.0	5.0	27.2	4.6		
9月	790	158	697	101	704	121	714	104					31.6	4.6	27.9	4.8	28.2	4.8	27.5	4.0		
10月	761	182	774	118	701	136	717	119					30.4	4.7	28.7	5.7	27.0	5.2	26.6	4.4		
11月	769	179	768	113	667	149	659	109					29.6	4.3	29.5	6.5	25.7	5.7	26.4	4.4		
12月	702	182	739	109	650	148	397	63					27.0	4.0	28.4	6.4	25.0	5.7	24.8	3.9		
1月	689	158	700	100	672	123	641	107					26.5	3.8	26.9	4.9	25.8	4.7	25.6	4.3		
2月	669	151	714	104	685	120	602	97					27.9	4.0	29.8	5.2	27.4	4.8	25.1	4.0		
3月	746	175	761	110	720	122	701	127					27.6	3.9	29.3	4.9	27.7	4.7	26.0	4.7		
合計	9,024	2,062	8,826	1,390	8,478	1,565	8,116	1,306	2,689	384	90.3%	83.3%	29.1	6.7	28.4	4.5	27.2	5.0	27.0	4.3	25.6	3.7
通所計	11,086		10,216		10,043		9,422		3,073		89.4%		35.8		32.8		32.2		31.3		29.3	

涌谷町訪問看護ステーション利用状況調べ

1. 訪問看護 訪問回数

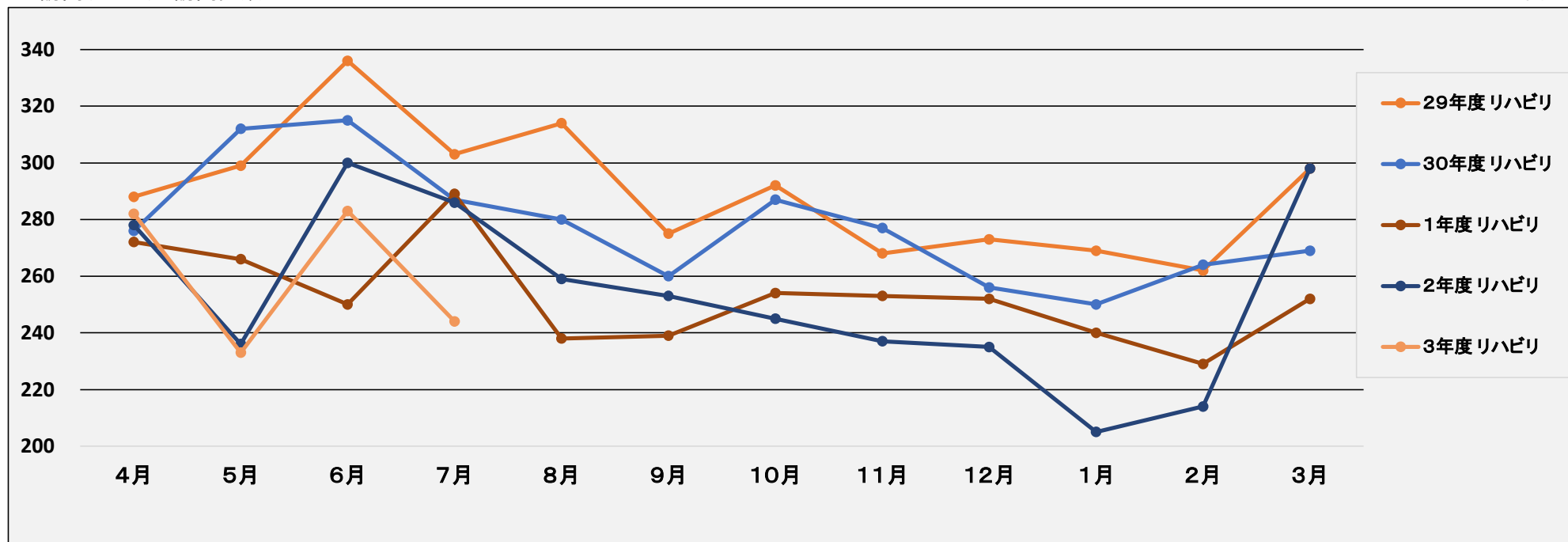
(単位:回)



	29年度看護		30年度看護		1年度看護		2年度看護		3年度看護		前年度比看護	
	実人数	訪問回数	実人数	訪問回数	実人数	訪問回数	実人数	訪問回数	実人数	訪問回数	実人数	訪問回数
4月	54	265	64	289	66	288	61	258	78	320	127.9%	124.0%
5月	55	294	62	297	65	305	56	227	85	300	151.8%	132.2%
6月	56	301	58	278	63	276	62	267	86	360	138.7%	134.8%
7月	55	262	60	277	66	302	68	285	89	371	130.9%	130.2%
8月	60	306	60	282	66	296	69	268				
9月	57	294	56	245	64	265	65	245				
10月	53	303	60	283	63	277	63	255				
11月	51	246	59	258	64	256	69	245				
12月	49	247	65	291	66	269	64	262				
1月	52	241	63	278	61	255	60	228				
2月	57	287	65	278	65	243	72	269				
3月	62	303	69	284	67	273	81	356				
計	661	3,349	741	3,340	776	3,305	790	3,165	338	1,351	136.8%	130.3%
一日平均		11.4		11.4		11.5		10.8		12.9		119.4%

2. 訪問リハビリ 訪問回数

(単位:回)



	29年度 リハビリ		30年度 リハビリ		1年度 リハビリ		2年度 リハビリ		3年度 リハビリ		前年度比 リハビリ	
	実人数	訪問回数	実人数	訪問回数	実人数	訪問回数	実人数	訪問回数	実人数	訪問回数	実人数	訪問回数
4月	78	288	79	276	75	272	62	278	66	282	106.5%	101.4%
5月	80	299	79	312	76	266	62	236	66	233	106.5%	98.7%
6月	84	336	77	315	72	250	68	300	66	283	97.1%	94.3%
7月	82	303	78	287	77	289	71	286	65	244	91.5%	85.3%
8月	80	314	74	280	68	238	68	259				
9月	80	275	75	260	71	239	67	253				
10月	79	292	73	287	72	254	63	245				
11月	76	268	71	277	71	253	64	237				
12月	76	273	69	256	69	252	65	235				
1月	76	269	71	250	65	240	65	205				
2月	76	262	72	264	64	229	62	214				
3月	78	298	73	269	64	252	65	298				
計	945	3,477	891	3,333	844	3,034	782	3,046	263	1,042	100.0%	94.7%
一日平均		14.3		13.7		12.6		12.5		12.9		103.2%