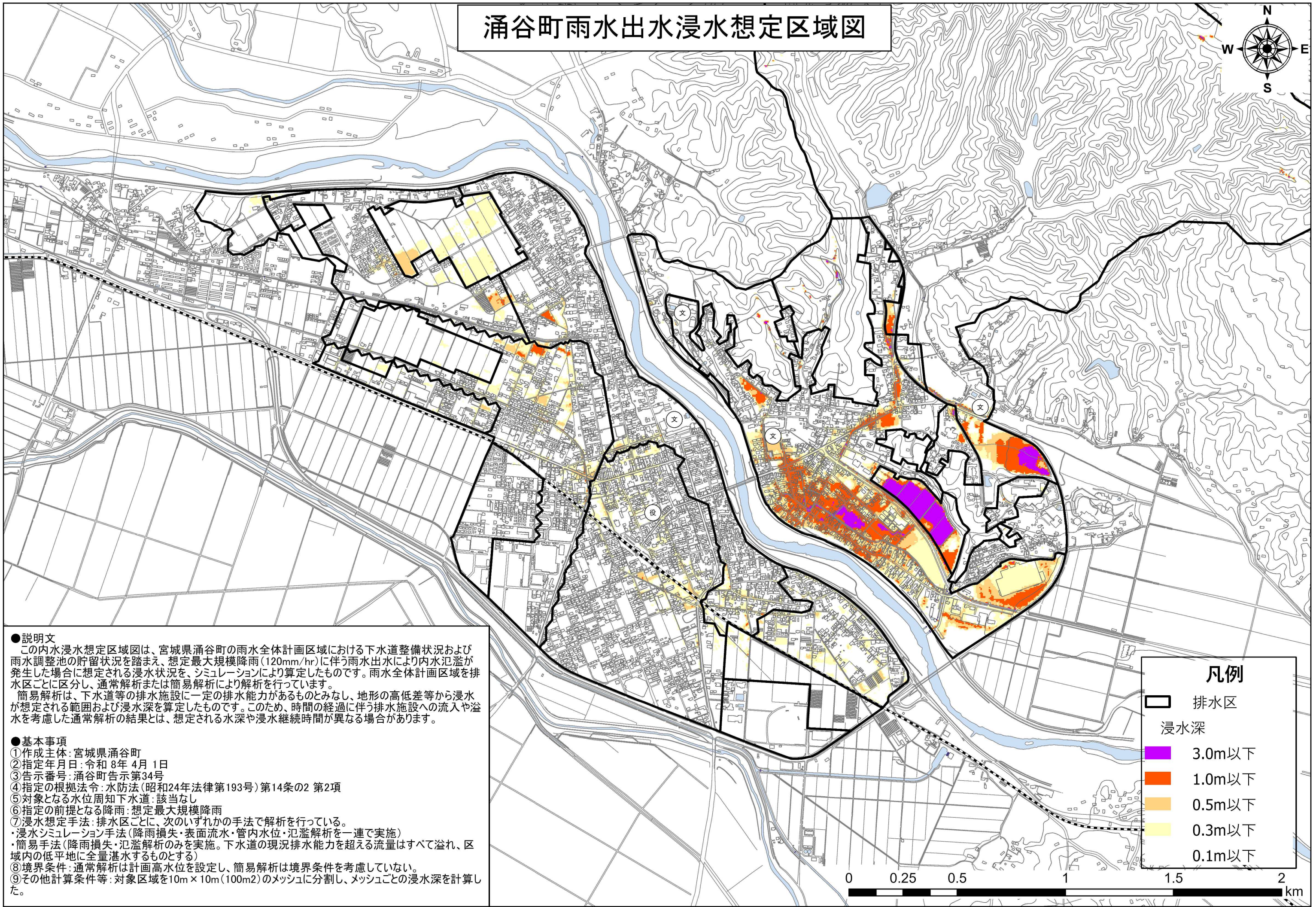


涌谷町雨水出水浸水想定区域図



●説明文
この内水浸水想定区域図は、宮城県涌谷町の雨水全体計画区域における下水道整備状況および雨水調整池の貯留状況を踏まえ、想定最大規模降雨(120mm/hr)に伴う雨水出水により内水氾濫が発生した場合に想定される浸水状況を、シミュレーションにより算定したものです。雨水全体計画区域を排水区ごとに区分し、通常解析または簡易解析により解析を行っています。
簡易解析は、下水道等の排水施設に一定の排水能力があるものとみなし、地形の高低差等から浸水が想定される範囲および浸水深を算定したものです。このため、時間の経過に伴う排水施設への流入や溢水を考慮した通常解析の結果とは、想定される水深や浸水継続時間が異なる場合があります。

●基本事項
①作成主体: 宮城県涌谷町
②指定年月日: 令和 8年 4月 1日
③告示番号: 涌谷町告示第34号
④指定の根拠法令: 水防法(昭和24年法律第193号)第14条の2 第2項
⑤対象となる水位周知下水道: 該当なし
⑥指定の前提となる降雨: 想定最大規模降雨
⑦浸水想定手法: 排水区ごとに、次のいずれかの手法で解析を行っている。
・浸水シミュレーション手法(降雨損失・表面流水・管内水位・氾濫解析を一連で実施)
・簡易手法(降雨損失・氾濫解析のみを実施。下水道の現況排水能力を超える流量はすべて溢れ、区域内の低平地に全量湛水するものとする)
⑧境界条件: 通常解析は計画高水位を設定し、簡易解析は境界条件を考慮していない。
⑨その他計算条件等: 対象区域を10m×10m(100m²)のメッシュに分割し、メッシュごとの浸水深を計算した。

凡例	
	排水区
浸水深	
	3.0m以下
	1.0m以下
	0.5m以下
	0.3m以下
	0.1m以下

