

令和3年度第3回 涌谷町健康と福祉の丘運営委員会説明資料

令和3年度 各事業会計実績及び執行状況(9月まで)

涌谷町国民健康保険病院患者数及び執行状況	-----	1	頁
涌谷町老人保健施設利用者数及び執行状況	-----	8	頁
涌谷町訪問看護ステーション利用者数及び執行状況	-----	11	頁
涌谷町国民健康保険病院各部門別の年度別実績	-----	14	頁

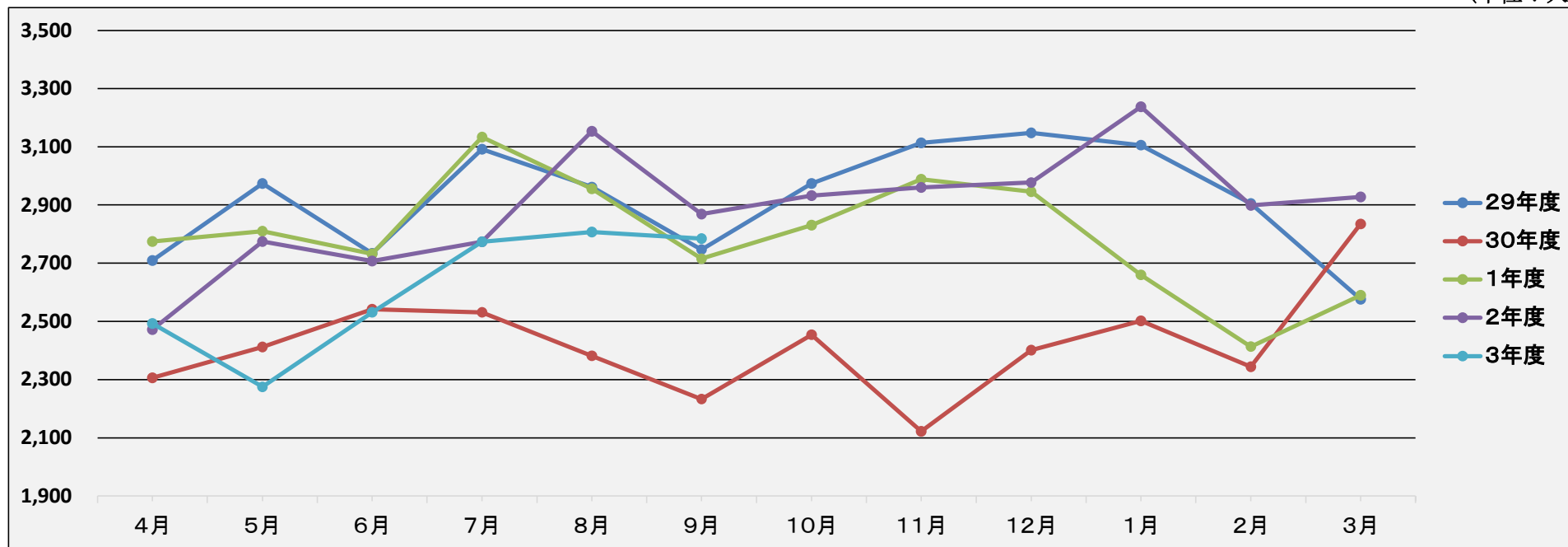
令和3年11月19日

涌谷町町民医療福祉センター

涌谷町国民健康保険病院 月別患者数 (H29年度～R3年度)

入院患者月延べ数

(単位：人)

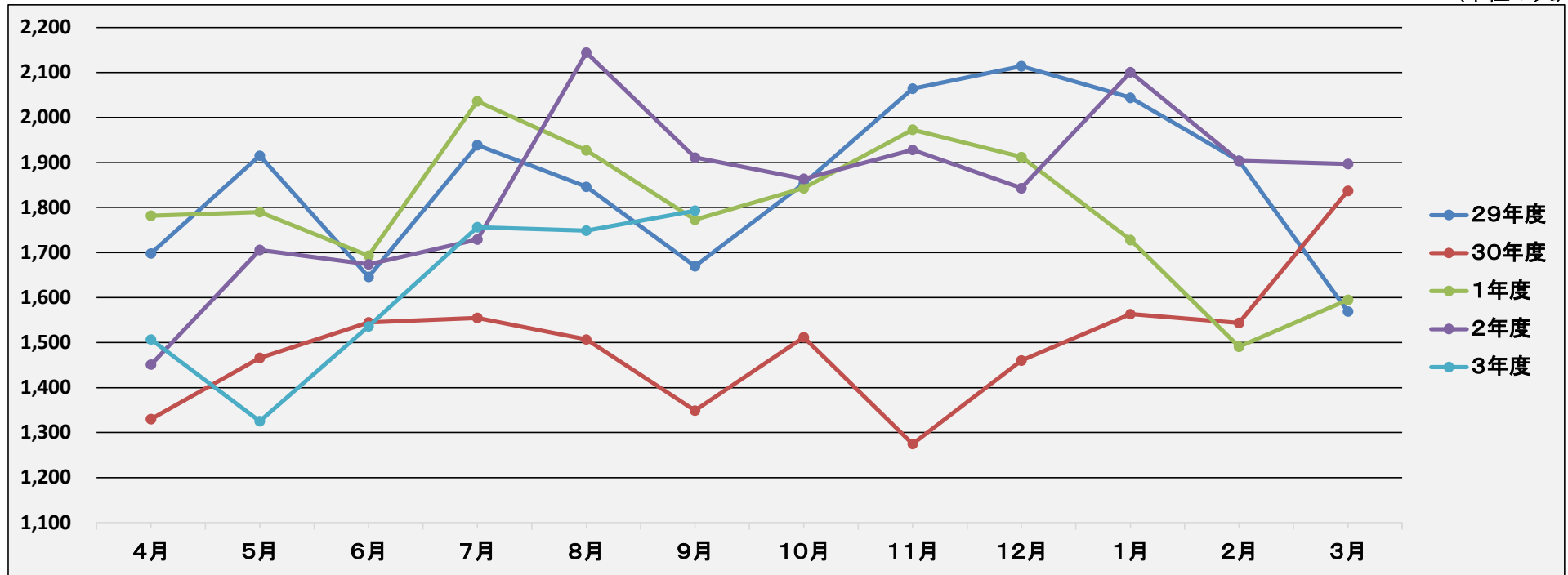


1. 入院 (定員121名)

月	月延患者数						1日平均患者数：病床稼働率										病床稼働率
	29年度	30年度	1年度	2年度	3年度	前年度比	29年度		30年度		30年度		2年度		3年度		
4	2,709	2,306	2,775	2,472	2,493	100.8%	90	74.6%	77	63.5%	93	76.4%	82	68.1%	83	68.7%	68.7
5	2,974	2,412	2,810	2,775	2,275	82.0%	96	79.3%	78	64.3%	91	74.9%	90	74.0%	73	60.7%	60.7
6	2,734	2,542	2,732	2,708	2,531	93.5%	91	75.3%	85	70.0%	91	75.3%	90	74.6%	84	69.7%	69.7
7	3,092	2,531	3,134	2,774	2,774	100.0%	100	82.4%	82	67.5%	101	83.6%	89	74.0%	89	74.0%	74.0
8	2,962	2,382	2,956	3,154	2,807	89.0%	96	79.0%	77	63.5%	95	78.8%	102	84.1%	91	74.8%	74.8
9	2,747	2,233	2,715	2,869	2,785	97.1%	92	75.7%	74	61.5%	91	74.8%	96	79.0%	93	76.7%	76.7
10	2,974	2,454	2,831	2,933			96	79.3%	79	65.4%	91	75.5%	95	78.2%			
11	3,114	2,122	2,989	2,960			104	85.8%	71	58.5%	100	82.3%	99	81.5%			
12	3,148	2,401	2,946	2,977			102	83.9%	77	64.0%	95	78.5%	96	79.4%			
1	3,106	2,502	2,660	3,238			100	82.8%	81	66.7%	86	70.9%	104	86.3%			
2	2,905	2,344	2,413	2,899			104	85.7%	84	69.2%	83	68.8%	104	85.6%			
3	2,576	2,835	2,590	2,928			83	68.7%	91	75.6%	84	69.0%	94	78.1%			
合計	35,041	29,064	33,551	34,687	15,665	93.5%	96	79.1%	80	65.8%	92	75.8%	95	78.6%	86	70.8%	70.8

一般病棟入院患者月延べ数

(単位：人)

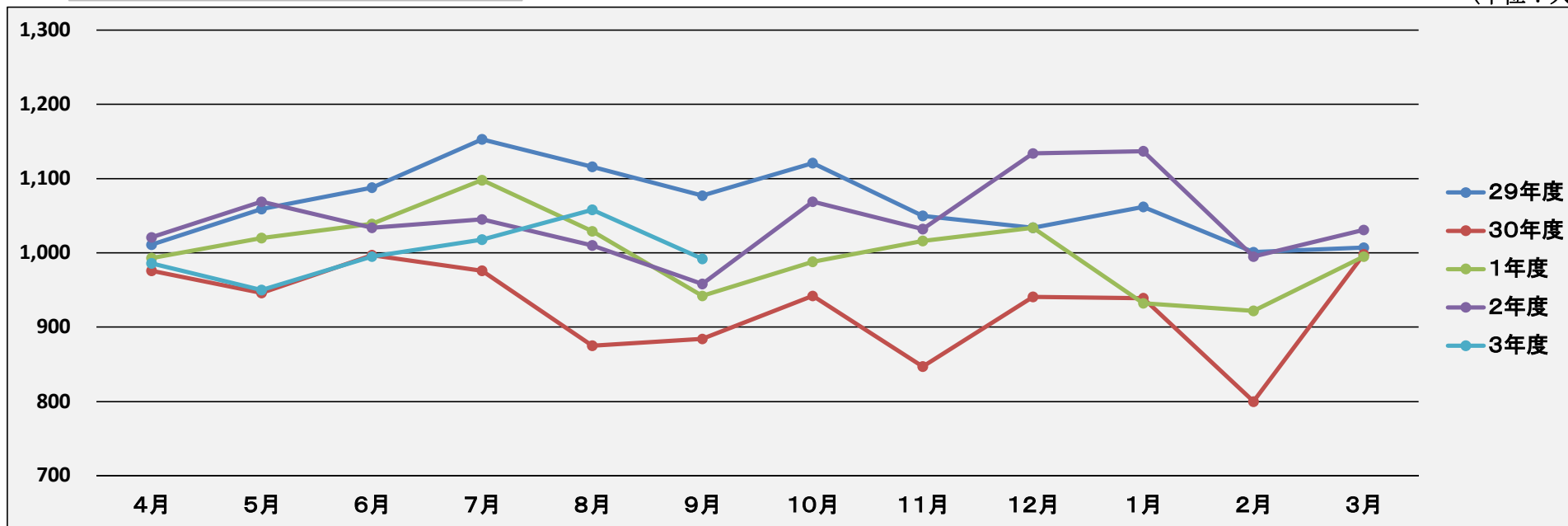


1-1 一般病棟 (定員 80名)

月	月延患者数						1日平均患者数：病床稼働率										病床稼働率
	29年度	30年度	1年度	2年度	3年度	前年度比	29年度		30年度		1年度		2年度		3年度		
4	1,698	1,330	1,782	1,451	1,507	103.9%	57	70.8%	44	55.4%	59	74.3%	48	60.5%	50	62.8%	62.8
5	1,915	1,466	1,790	1,706	1,325	77.7%	62	77.2%	47	59.1%	58	72.2%	55	68.8%	43	53.4%	53.4
6	1,646	1,545	1,693	1,674	1,536	91.8%	55	68.6%	52	64.4%	56	70.5%	56	69.8%	51	64.0%	64.0
7	1,939	1,555	2,036	1,729	1,756	101.6%	63	78.2%	50	62.7%	66	82.1%	56	69.7%	57	70.8%	70.8
8	1,846	1,507	1,927	2,144	1,749	81.6%	60	74.4%	49	60.8%	62	77.7%	69	86.5%	56	70.5%	70.5
9	1,670	1,349	1,773	1,911	1,793	93.8%	56	69.6%	45	56.2%	59	73.9%	64	79.6%	60	74.7%	74.7
10	1,853	1,512	1,843	1,864			60	74.7%	49	61.0%	59	74.3%	60	75.2%			
11	2,064	1,275	1,973	1,928			69	86.0%	43	53.1%	66	82.2%	64	80.3%			
12	2,114	1,460	1,912	1,843			68	85.2%	47	58.9%	62	77.1%	59	74.3%			
1	2,044	1,563	1,728	2,101			66	82.4%	50	63.0%	56	69.7%	68	84.7%			
2	1,904	1,544	1,491	1,904			68	85.0%	55	68.9%	51	64.3%	68	85.0%			
3	1,569	1,837	1,595	1,897			51	63.3%	59	74.1%	51	64.3%	61	76.5%			
合計	22,262	17,943	21,543	22,152	9,666	91.1%	62	76.9%	61	76.2%	49	61.4%	59	73.5%	53	66.0%	66.0%

療養病棟入院患者月延べ数

(単位：人)

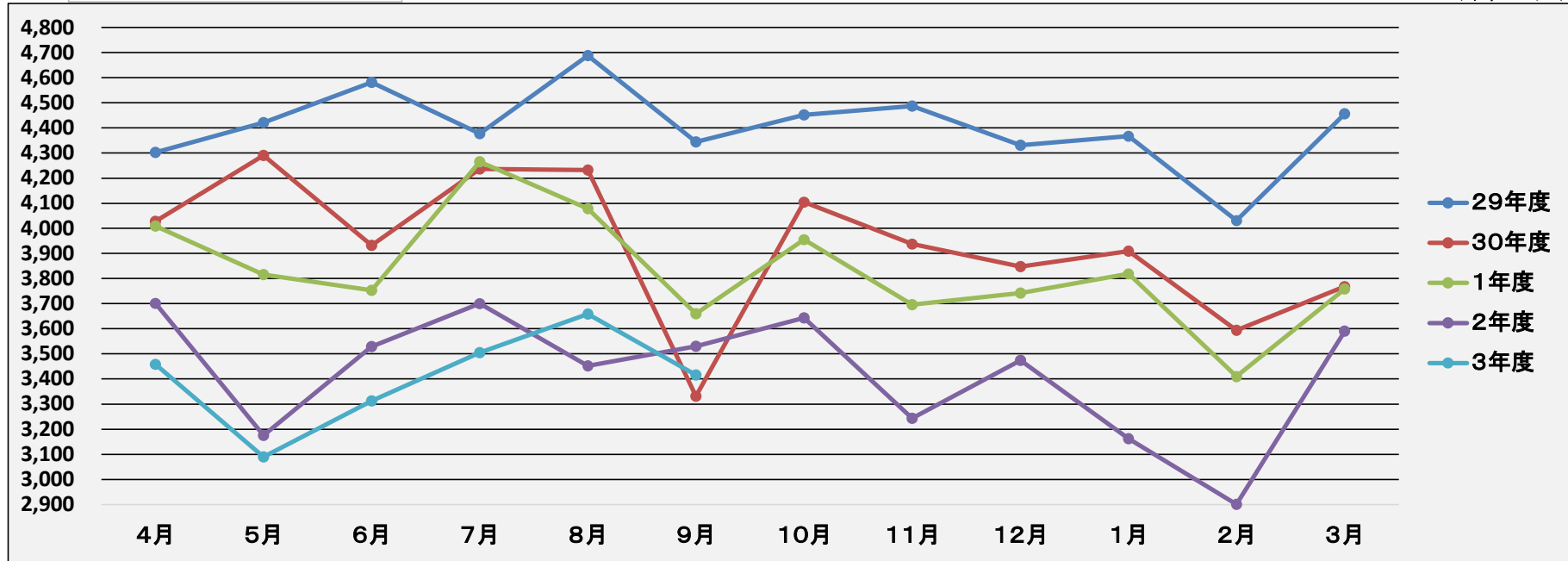


1-2 療養病棟 (定員 41名)

月	月延患者数						1日平均患者数：病床稼働率										病床稼働率
	29年度	30年度	1年度	2年度	3年度	前年度比	29年度		30年度		1年度		2年度		3年度		
4	1,011	976	993	1,021	986	96.6%	34	82.2%	33	79.3%	33	80.7%	34	83.0%	33	80.2%	80.2
5	1,059	946	1,020	1,069	950	88.9%	34	83.3%	31	74.4%	33	80.3%	34	84.1%	31	74.7%	74.7
6	1,088	997	1,039	1,034	995	96.2%	36	88.5%	33	81.1%	35	84.5%	34	84.1%	33	80.9%	80.9
7	1,153	976	1,098	1,045	1,018	97.4%	37	90.7%	31	76.8%	35	86.4%	34	82.2%	33	80.1%	80.1
8	1,116	875	1,029	1,010	1,058	104.8%	36	87.8%	28	68.8%	33	81.0%	33	79.5%	34	83.2%	83.2
9	1,077	884	942	958	992	103.5%	36	87.6%	29	71.9%	31	76.6%	32	77.9%	33	80.7%	80.7
10	1,121	942	988	1,069			36	88.2%	30	74.1%	32	77.7%	34	84.1%			
11	1,050	847	1,016	1,032			35	85.4%	28	68.9%	34	82.6%	34	83.9%			
12	1,034	941	1,034	1,134			33	81.4%	30	74.0%	33	81.4%	37	89.2%			
1	1,062	939	932	1,137			34	83.6%	30	73.9%	30	73.3%	37	89.5%			
2	1,001	800	922	995			36	87.2%	29	69.7%	32	77.5%	36	86.7%			
3	1,007	998	995	1,031			32	79.2%	32	78.5%	32	78.3%	33	81.1%			
合計	12,779	11,121	12,008	12,535	5,999	97.8%	36	87.3%	35	85.4%	30	74.3%	33	80.0%	33	80.0%	80.0

外来患者月延べ数

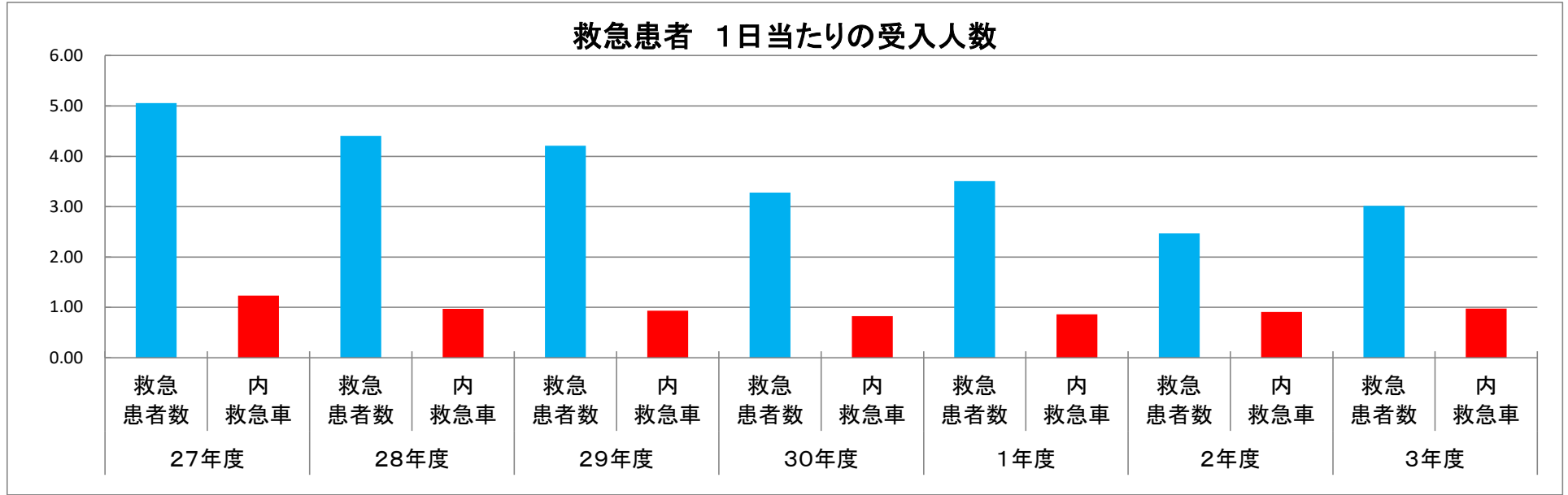
(単位：人)



2. 外 来

月	月延患者数						1日 (平均患者数)				
	29年度	30年度	1年度	2年度	3年度	前年度比	29年度	30年度	1年度	2年度	3年度
4	4,302	4,028	4,009	3,701	3,458	93.4%	215.1	201.4	190.9	176.2	164.7
5	4,421	4,290	3,816	3,175	3,090	97.3%	221.1	204.3	190.8	176.4	171.7
6	4,581	3,933	3,753	3,529	3,313	93.9%	208.2	187.3	187.7	160.4	150.6
7	4,377	4,236	4,265	3,700	3,505	94.7%	218.9	201.7	193.9	176.2	175.3
8	4,688	4,232	4,078	3,453	3,659	106.0%	213.1	184.0	194.2	172.7	174.2
9	4,344	3,331	3,660	3,530	3,416	96.8%	217.2	185.1	192.6	176.5	170.8
10	4,452	4,104	3,955	3,643			212.0	186.5	188.3	165.6	
11	4,487	3,937	3,696	3,244			224.4	187.5	184.8	170.7	
12	4,331	3,848	3,742	3,474			216.6	202.5	187.1	173.7	
1	4,367	3,909	3,819	3,162			229.8	205.7	201.0	166.4	
2	4,031	3,594	3,410	2,901			212.2	189.2	189.4	161.2	
3	4,456	3,768	3,759	3,591			212.2	188.4	179.0	156.1	
合計	52,837	47,210	45,962	41,103	20,441	96.9%	216.5	193.5	189.9	169.1	167.5

(単位：人)



救急患者数及び救急車受入数

	27年度		28年度		29年度		30年度		1年度		2年度		3年度	
	救急患者数	内救急車	救急患者数	内救急車	救急患者数	内救急車	救急患者数	内救急車	救急患者数	内救急車	救急患者数	内救急車	救急患者数	内救急車
4月	102	29	145	32	111	35	90	28	108	29	44	18	79	28
5月	193	30	163	33	145	26	72	22	97	25	83	20	92	30
6月	120	40	111	28	75	19	60	17	86	27	72	27	68	22
7月	186	45	121	29	137	30	126	35	99	22	74	22	127	36
8月	165	34	142	56	122	26	96	27	139	40	109	27	123	44
9月	184	38	152	28	141	34	96	12	101	21	98	35	63	19
10月	136	36	126	30	95	28	91	26	107	30	62	26		
11月	109	28	113	26	132	37	66	20	80	21	63	32		
12月	171	39	159	23	102	24	105	26	100	23	84	31		
1月	150	42	147	26	191	27	161	26	207	31	85	35		
2月	200	51	141	22	179	28	102	22	93	20	68	27		
3月	129	38	91	23	106	28	133	41	63	25	62	32		
計	1,845	450	1,611	356	1,536	342	1,198	302	1,280	314	904	332	552	179
月平均	154	38	134	30	128	29	100	25	107	26	75	28	92	30
1日当たり	5.05	1.23	4.40	0.97	4.21	0.94	3.28	0.83	3.51	0.86	2.47	0.91	3.02	0.98

涌谷町国民健康保険病院事業会計

1 業務の予定量

区 分		単位	令和3年度 予算額・予定量【A】	令和3年度 4~9月実績【B】	執行率(%) 【B】 / 【A】
病床数		床	121	121	—
年間患者数	入院計	人	38,325	15,665	40.9
	一般	人	24,820	9,666	38.9
	療養	人	13,505	5,999	44.4
	外来	人	43,560	20,441	46.9
1日平均患者数	入院計	人	105.0	86.0	81.9
	一般	人	68.0	53.0	77.9
	療養	人	37.0	33.0	89.2
	外来	人	180	168.0	93.3
1人1日平均単価	一般	円	29,000	28,408	98.0
	療養	円	20,000	19,222	96.1
	外来	円	15,500	16,611	107.2

2 収益的収入及び支出（3条予算）

区 分		単位	令和3年度 予算額・予定量【A】	令和3年度 4~9月実績【B】	執行率(%) 【B】 / 【A】
第1款 病院事業収益		千円	2,026,423	993,974	49.1%
第1項 医業収益		千円	1,846,977	854,965	46.3%
1 入院収益		千円	997,180	389,901	39.1%
2 外来収益		千円	675,180	339,536	50.3%
3 その他医業収益		千円	174,617	125,528	71.9%
第2項 医業外収益		千円	179,446	139,009	77.5%
第3項 特別利益		千円	0	0	0.0%

区 分	単位	令和3年度 予算額・予定量【A】	令和3年度 4～9月実績【B】	執行率(%) 【B】／【A】
第2款 病院事業費用	千円	1,991,187	896,244	45.0%
第1項 医業費用	千円	1,932,798	889,407	46.0%
1 給与費	千円	1,136,001	493,608	43.5%
2 材料費	千円	434,089	215,350	49.6%
3 経 費	千円	254,099	127,622	50.2%
4 減価償却費	千円	104,160	52,080	50.0%
5 資産減耗費	千円	1,989	226	11.4%
6 研究研修費	千円	2,460	521	21.2%
第2項 医業外費用	千円	57,389	6,837	11.9%
第3項 特別損失	千円	0	0	0.0%
第4項 予備費	千円	1,000	0	0.0%
◎当年度損益額	千円	35,236	97,730	—
◎現金収支（長期前受、特別利益、減価償却、資産減耗、特別損失除く）	千円	89,388	124,037	—

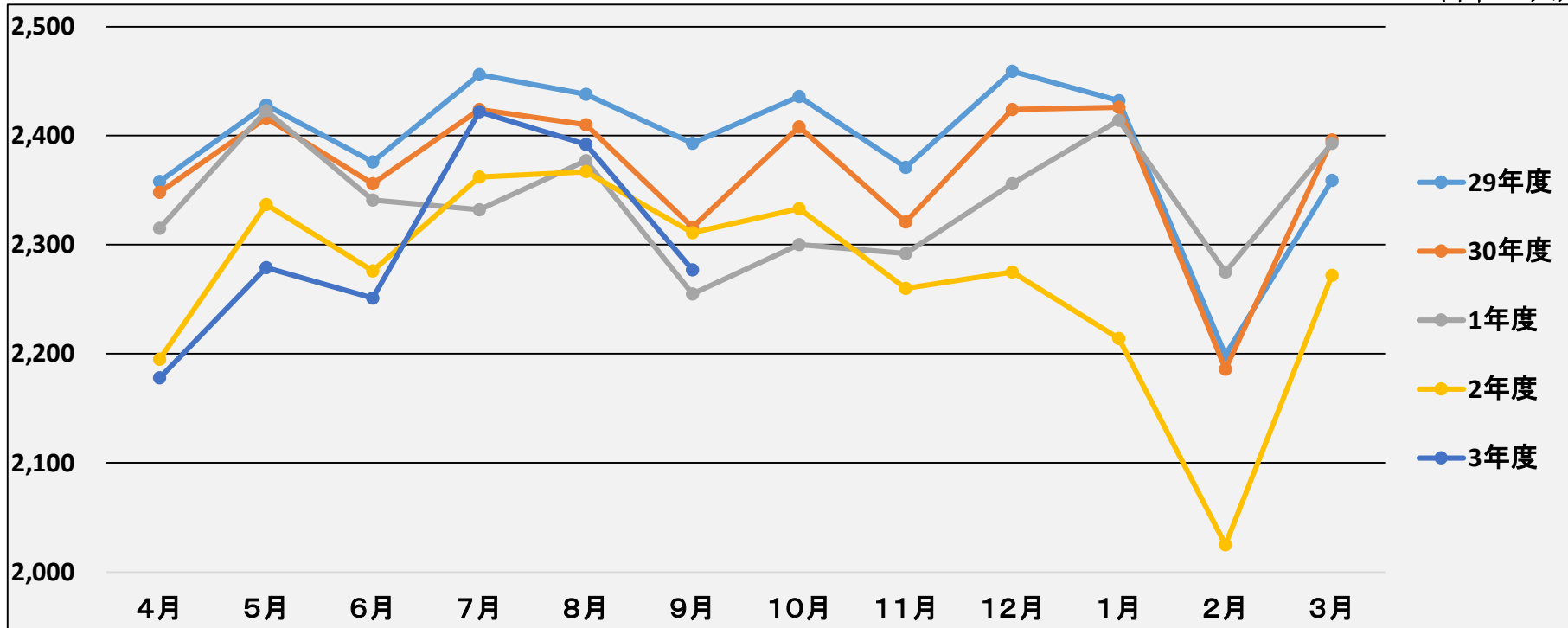
3 資本的收入及び支出（4条予算）

区 分	単位	令和3年度 予算額・予定量【A】	令和3年度 4～9月実績【B】	執行率(%) 【B】／【A】
第3款 資本的收入	千円	90,207	50,407	55.9%
第3項 企業債	千円	39,800	0	0.0%
第4項 出資金	千円	0	0	0.0%
第9項 他会計負担金	千円	50,407	50,407	100.0%
第4款 資本的支出	千円	131,534	46,390	35.3%
第1項 建設改良費	千円	44,921	3,201	7.1%
第4項 償還金	千円	86,613	43,189	49.9%
◎補てん財源	千円	41,327	△ 4,017	△ 9.7%

涌谷町老人保健施設 月別利用者数

1.老健入所状況 (月延べ数)

(単位：人)

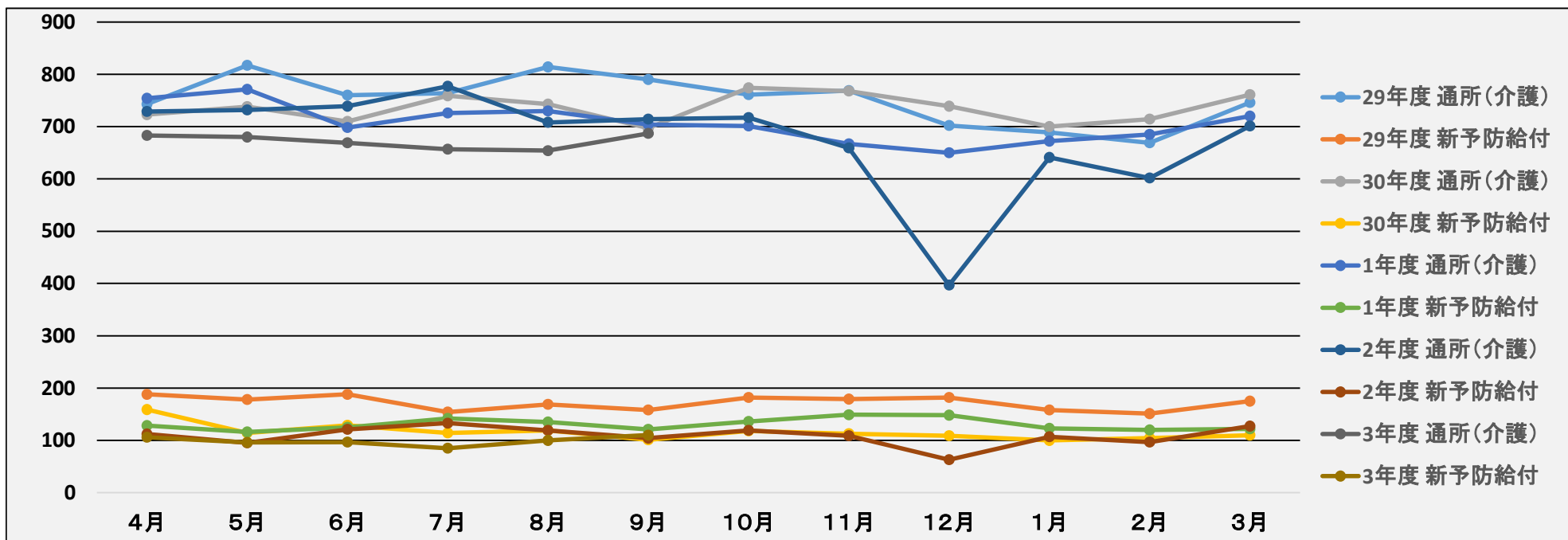


	月延べ数						一日平均					平均介護度
	29年度	30年度	1年度	2年度	3年度	前年度比	29年度	30年度	1年度	2年度	3年度	3年度
4月	2,358	2,348	2,315	2,195	2,178	99.2%	78.6	78.3	77.2	73.2	72.6	3.4
5月	2,428	2,416	2,423	2,337	2,279	97.5%	78.3	77.9	78.2	75.4	73.5	3.4
6月	2,376	2,356	2,341	2,276	2,251	98.9%	79.2	78.5	78.0	75.9	75.0	3.4
7月	2,456	2,424	2,332	2,362	2,422	102.5%	79.2	78.2	75.2	76.2	78.1	3.3
8月	2,438	2,410	2,377	2,367	2,392	101.1%	78.6	77.7	76.7	76.4	77.2	3.4
9月	2,393	2,316	2,255	2,311	2,277	98.5%	79.8	77.2	75.2	77.0	75.9	3.3
10月	2,436	2,408	2,300	2,333			78.6	77.7	74.2	75.3		
11月	2,371	2,321	2,292	2,260			79.0	77.4	76.4	75.3		
12月	2,459	2,424	2,356	2,275			79.3	78.2	76.0	73.4		
1月	2,432	2,426	2,414	2,214			78.5	78.3	77.9	71.4		
2月	2,199	2,186	2,275	2,025			78.5	78.1	78.4	72.3		
3月	2,359	2,396	2,393	2,272			76.1	77.3	77.2	73.3		
合計	28,705	28,431	28,073	27,227	13,799	99.6%	78.6	77.9	76.7	74.6	75.4	3.4

涌谷町老人保健施設 月別利用者数

2.通所リハ利用状況 (月延べ数)

(単位：人)



	月延べ数											一日平均										
	29年度		30年度		1年度		2年度		3年度		前年度比		29年度		30年度		1年度		2年度		3年度	
	通所(介護)	新予防給付	通所(介護)	新予防給付	通所(介護)	新予防給付	通所(介護)	新予防給付	通所(介護)	新予防給付	通所(介護)	新予防給付	通所(介護)	新予防給付	通所(介護)	新予防給付	通所(介護)	新予防給付	通所(介護)	新予防給付	通所(介護)	新予防給付
4月	743	188	723	159	754	128	729	112	683	106	93.7%	94.6%	29.7	6.6	28.9	4.9	29.0	4.9	28.0	4.3	26.3	4.1
5月	817	178	738	114	771	116	732	95	680	96	92.9%	101.1%	30.3	4.8	27.3	4.1	28.6	4.3	28.2	3.7	26.2	3.7
6月	760	188	710	129	698	125	739	121	669	97	90.5%	80.2%	29.2	5.4	27.3	4.8	27.9	5.0	28.4	4.7	25.7	3.7
7月	764	154	759	114	726	142	777	133	657	85	84.6%	63.9%	29.4	4.4	29.2	5.7	26.9	5.3	28.8	4.9	24.3	3.1
8月	814	169	743	119	730	135	708	119	654	100	92.4%	84.0%	30.1	4.8	27.5	5.0	27.0	5.0	27.2	4.6	25.2	3.8
9月	790	158	697	101	704	121	714	104	687	110	96.2%	105.8%	31.6	4.6	27.9	4.8	28.2	4.8	27.5	4.0	26.4	4.2
10月	761	182	774	118	701	136	717	119					30.4	4.7	28.7	5.7	27.0	5.2	26.6	4.4		
11月	769	179	768	113	667	149	659	109					29.6	4.3	29.5	6.5	25.7	5.7	26.4	4.4		
12月	702	182	739	109	650	148	397	63					27.0	4.0	28.4	6.4	25.0	5.7	24.8	3.9		
1月	689	158	700	100	672	123	641	107					26.5	3.8	26.9	4.9	25.8	4.7	25.6	4.3		
2月	669	151	714	104	685	120	602	97					27.9	4.0	29.8	5.2	27.4	4.8	25.1	4.0		
3月	746	175	761	110	720	122	701	127					27.6	3.9	29.3	4.9	27.7	4.7	26.0	4.7		
合計	9,024	2,062	8,826	1,390	8,478	1,565	8,116	1,306	4,030	594	91.6%	86.8%	29.1	6.7	28.4	4.5	27.2	5.0	27.0	4.3	25.7	3.8
通所計	11,086		10,216		10,043		9,422		4,624		91.0%		35.8		32.8		32.2		31.3		29.5	

涌谷町老人保健施設事業会計

1 業務の予定量

区 分		単位	令和3年度 予算額・予定量【A】	令和3年度 4～9月実績【B】	率(%) 【B】 / 【A】
定 員	入 所	人	80	80	100.0%
	通 所	人	50	50	100.0%
利用者数 計画件数	入 所	人	28,470	13,799	48.5%
	通 所	人	10,920	4,030	36.9%
	予 防	人	1,872	594	31.7%
	通 所 計	人	12,792	4,624	36.1%
	居 宅	件	456	339	74.3%
1日平均 利用者数	入 所	人	78	75.4	96.7%
	通 所	人	35	25.7	73.4%
	予 防	人	6	3.8	63.3%
	通 所 計	人	41	29.5	72.0%
	居 宅	人	1.9	2.8	147.4%
1人1日平均単価	入 所	円	13,300	13,481	101.4%
	通 所	円	11,400	11,185	98.1%
	予 防	円	6,400	6,379	99.7%
	居 宅	円	9,200	11,121	120.9%

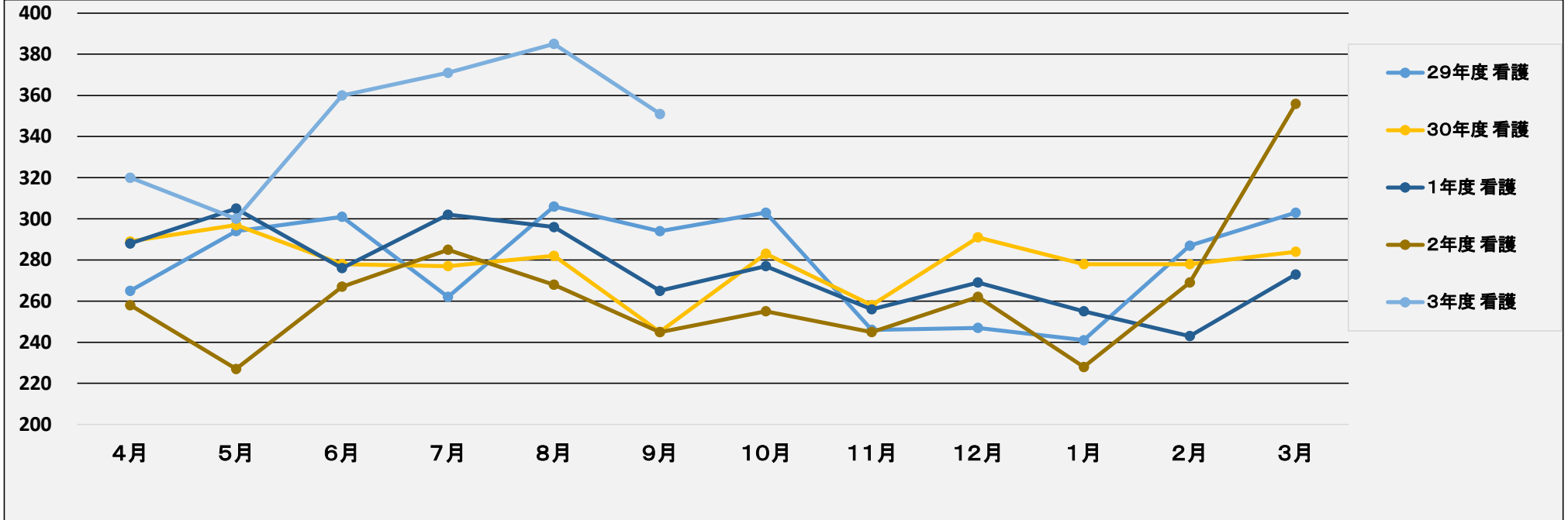
2 収益的収入及び支出（3条予算）

区 分		単位	令和3年度 予算額・予定量【A】	令和3年度 4～9月実績【B】	率(%) 【B】 / 【A】
第1款 老健事業収益		千円	519,599	255,906	49.3%
第1項 事業収益		千円	500,427	240,315	48.0%
	1 入所収益	千円	378,651	186,029	49.1%
	2 通所収益	千円	115,128	49,188	42.7%
	3 居宅収益	千円	4,200	3,770	89.8%
	4 その他事業収益	千円	2,448	1,328	54.2%
第2項 事業外収益		千円	19,172	15,591	81.3%
	3 負担金交付金	千円	12,301	12,301	100.0%
	4 長期前受戻入	千円	2,842	1,421	50.0%
	6 その他事業外収益	千円	4,028	1,869	46.4%
第2款 老健事業費用		千円	532,733	235,961	44.3%
第1項 事業費用		千円	526,474	233,174	44.3%
	1 給与費	千円	361,802	155,147	42.9%
	2 材料費	千円	47,820	22,953	48.0%
	3 経 費	千円	99,653	46,716	46.9%
	4 減価償却費	千円	16,633	8,317	50.0%
	5 資産減耗費	千円	266	0	0.0%
	6 研究研修費	千円	300	41	13.7%
第2項 事業外費用		千円	5,259	2,787	53.0%
第4項 予備費		千円	1,000	0	0.0%
◎当年度損益額		千円	△ 13,134	19,945	151.9%
◎現金収支（減価償却、長期前受金、資産減耗を除く）		千円	923	26,841	2908.0%

涌谷町訪問看護ステーション利用状況調べ

1. 訪問看護 訪問回数

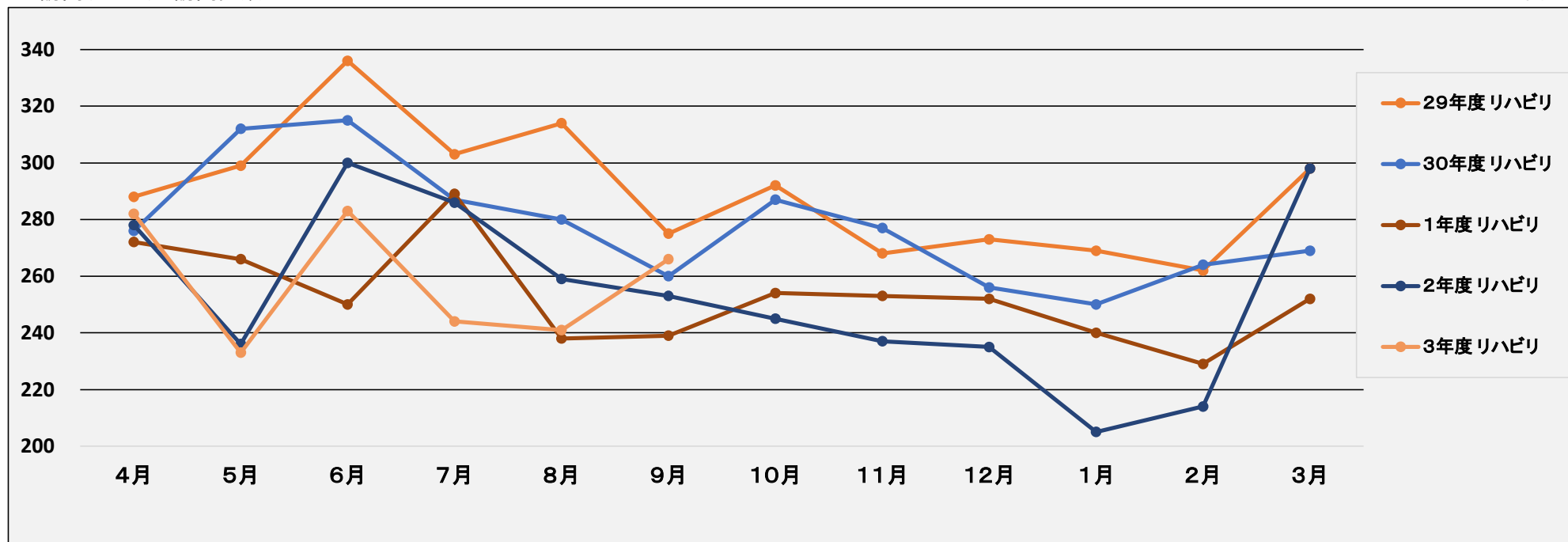
(単位:回)



	29年度 看護		30年度 看護		1年度 看護		2年度 看護		3年度 看護		前年度比 看護	
	実人数	訪問回数	実人数	訪問回数	実人数	訪問回数	実人数	訪問回数	実人数	訪問回数	実人数	訪問回数
4月	54	265	64	289	66	288	61	258	78	320	127.9%	124.0%
5月	55	294	62	297	65	305	56	227	85	300	151.8%	132.2%
6月	56	301	58	278	63	276	62	267	86	360	138.7%	134.8%
7月	55	262	60	277	66	302	68	285	89	371	130.9%	130.2%
8月	60	306	60	282	66	296	69	268	89	385	129.0%	143.7%
9月	57	294	56	245	64	265	65	245	88	351	135.4%	143.3%
10月	53	303	60	283	63	277	63	255				
11月	51	246	59	258	64	256	69	245				
12月	49	247	65	291	66	269	64	262				
1月	52	241	63	278	61	255	60	228				
2月	57	287	65	278	65	243	72	269				
3月	62	303	69	284	67	273	81	356				
計	661	3,349	741	3,340	776	3,305	790	3,165	515	2,087	135.6%	134.7%
一日平均		11.4		11.4		11.5		10.8		17.1		158.3%

2. 訪問リハビリ 訪問回数

(単位:回)



	29年度 リハビリ		30年度 リハビリ		1年度 リハビリ		2年度 リハビリ		3年度 リハビリ		前年度比 リハビリ	
	実人数	訪問回数	実人数	訪問回数	実人数	訪問回数	実人数	訪問回数	実人数	訪問回数	実人数	訪問回数
4月	78	288	79	276	75	272	62	278	66	282	106.5%	101.4%
5月	80	299	79	312	76	266	62	236	66	233	106.5%	98.7%
6月	84	336	77	315	72	250	68	300	66	283	97.1%	94.3%
7月	82	303	78	287	77	289	71	286	65	244	91.5%	85.3%
8月	80	314	74	280	68	238	68	259	60	241	88.2%	93.1%
9月	80	275	75	260	71	239	67	253	64	266	95.5%	105.1%
10月	79	292	73	287	72	254	63	245				
11月	76	268	71	277	71	253	64	237				
12月	76	273	69	256	69	252	65	235				
1月	76	269	71	250	65	240	65	205				
2月	76	262	72	264	64	229	62	214				
3月	78	298	73	269	64	252	65	298				
計	945	3,477	891	3,333	844	3,034	782	3,046	387	1,549	97.5%	96.3%
一日平均		14.3		13.7		12.6		12.5		12.7		101.6%

令和3年度涌谷町訪問看護ステーション事業会計予算説明資料

1 業務の予定量

区 分		単位	令和3年度 予算額・予定量【A】	令和3年度 4～9月実績【B】	執行率(%) 【B】 / 【A】
訪 問 看 護	訪問回数	人	4,224	2,087	49.4%
訪 問 リ ハ	訪問回数	人	3,380	1,549	45.8%
合 計	訪問回数	人	7,604	3,636	47.8%

2 収益的収入及び支出（3条予算）

区 分		単位	令和3年度 予算額・予定量【A】	令和3年度 4～9月実績【B】	執行率(%) 【B】 / 【A】
第1款	訪問看護事業収益	千円	63,356	29,566	46.7%
	第1項 事業収益	千円	63,354	29,566	46.7%
	第2項 事業外収益	千円	2	0	0.0%
第2款	訪問看護事業費用	千円	60,182	24,927	41.4%
	第1項 事業費用	千円	59,682	24,927	41.8%
	1 給与費	千円	53,743	22,183	41.3%
	2 材料費	千円	300	86	28.7%
	3 経費	千円	4,900	2,303	47.0%
	4 減価償却費	千円	632	316	50.0%
	6 研究研修費	千円	107	39	36.4%
	第2項 事業外費用	千円	0	0	0.0%
	第3項 特別損失	千円	0	0	0.0%
	第4項 予備費	千円	500	0	0.0%
◎当年度損益額		千円	3,174	4,639	146.2%
◎現金収支（長期前受、減価償却を除く）		千円	3,806	4,955	130.2%

国民健康保険病院 各部門別の年度別実績

1. 臨床検査室(検体検査)

	平成29年度	平成30年度	令和元年度	令和2年度	令和3年度	前年比(件・%)	
尿・糞便	16,632	16,332	16,866	14,975	9,227	△ 5748	△ 38.4
血液学	13,276	12,607	13,716	13,328	7,179	△ 6149	△ 46.1
生化学	26,971	25,716	26,787	25,054	15,157	△ 9897	△ 39.5
免疫学	1,474	1,179	1,164	1,160	607	△ 553	△ 47.7
微生物学	618	681	762	670	326	△ 344	△ 51.3
病理学	396	415	374	321	168	△ 153	△ 47.7
生理学	2,060	2,232	3,652	5,854	4,143	△ 1711	△ 29.2
外注	6,759	7,474	6,825	5,541	3,356	△ 2185	△ 39.4
合計	68,186	66,636	70,146	66,903	40,163	△ 26740	△ 0.4

2. 内視鏡部門(生体検査)

	平成29年度	平成30年度	令和元年度	令和2年度	令和3年度	前年比(件・%)	
胃・十二指腸	626	494	488	495	351	△ 144	△ 29.1
大腸	222	198	195	158	119	△ 39	△ 24.7
膀胱・尿道	16	21	25	15	10	△ 5	△ 33.3
気管支・食道	0	0	0	0	0	0	0.0
超音波検査	849	747	762	888	561	△ 327	△ 36.8
尿流測定	0	0	0	0	0	0	0.0
合計	1,713	1,460	1,470	1,556	1,041	△ 515	△ 33.1

3. 放射線部門

	平成29年度	平成30年度	令和元年度	令和2年度	令和3年度	前年比(件・%)	
単純撮影	7,736	6,919	7,310	7,829	4,333	△ 3,496	△ 44.7
胃造影	867	849	835	978	478	△ 500	△ 51.1
注腸造影	0	0	0	0	0	0	0.0
胆嚢造影	0	0	0	0	0	0	0.0
泌尿器造影	0	0	0	0	1	1	0.0
その他造影	93	68	55	48	21	△ 27	△ 56.3
特殊撮影	586	639	547	522	203	△ 319	△ 61.1
CT撮影	2,370	2,090	2,039	2,046	888	△ 1,158	△ 56.6
MRI	1,180	690	692	690	272	△ 418	△ 60.6
合計	12,832	11,255	11,478	12,113	6,196	△ 5,917	△ 48.8

4. 手術室部門

	平成29年度	平成30年度	令和元年度	令和2年度	令和3年度	前年比(件・%)	
外科	14	7	9	0	0	0	0.0
泌尿器科	0	0	0	0	0	0	0.0
整形外科	1	0	0	2	1	△ 1	△ 50.0
眼科	22	25	17	5	0	△ 5	△ 100.0
内科	0	0	0	0	0	0	0.0
合計	37	32	26	7	1	△ 6	△ 85.7
全身麻酔	2	0	0	0	0	0	0.0

5. 訪問診察部門

	平成29年度	平成30年度	令和元年度	令和2年度	令和3年度	前年比(件・%)	
訪問診察 (医療保険)	646	657	635	668	333	△ 335	△ 50.1
居宅療養管理 (介護保険)	558	607	582	631	310	△ 321	△ 50.9

6. リハビリ部門

	平成29年度	平成30年度	令和元年度	令和2年度	令和3年度	前年比(件・%)	
PT運動療法	16,446	13,983	15,707	17,343	8,612	△ 8,731	△ 50.3
PT物理療法	2,593	2,305	2,694	3,617	1,526	△ 2,091	△ 57.8
OT作業療法	10,530	9,102	9,290	10,238	4,901	△ 5,337	△ 52.1
ST言語療法	3,534	3,643	3,682	3,773	2,040	△ 1,733	△ 45.9
合計	33,103	29,033	31,373	34,971	17,079	△ 17,892	△ 51.2

7. 栄養室部門

	平成29年度	平成30年度	令和元年度	令和2年度	令和3年度	前年比(件・%)	
給食延食数	70,847	62,279	62,858	63,144	24,506	△ 38,638	△ 61.2
1日平均食数	2,330	2,045	2,060	2,077	807	△ 1,270	△ 61.1
常食延食数	10,251	7,480	10,358	10,610	6,716	△ 3,894	△ 36.7
軟食延食数	27,065	28,100	30,619	24,305	9,430	△ 14,875	△ 61.2
流動食延食数	13,695	11,354	6,970	7,110	2,094	△ 5,016	△ 70.5
特食延食数	19,836	15,345	14,911	21,119	5,372	△ 15,747	△ 74.6
栄養指導	659	635	585	532	267	△ 265	△ 49.8

8. 人間ドック・事業所健診

	平成29年度	平成30年度	令和元年度	令和2年度	令和3年度	前年比(件・%)	
共済ドック	52	51	45	53	16	△ 37	△ 69.8
節目ドック	203	175	161	173	155	△ 18	△ 10.4
住民ドック	18	18	22	19	5	△ 14	△ 73.7
事業所健診	1,358	1,419	1,444	1,643	1,006	△ 637	△ 38.8
(受診勧奨)	149	118	153	171	5	△ 166	△ 97.1
住民健診	2,470	2,370	2,401	1,772	1,980	208	11.7
(特定健診)	1,497	1,447	1,403	1,092	1,197	105	9.6
(受診勧奨)	373	326	93	159	65	△ 94	△ 59.1
合計	4,101	4,033	4,073	3,660	3,162	△ 498	△ 13.6

9. 薬剤室部門

	平成29年度	平成30年度	令和元年度	令和2年度	令和3年度	前年比(件・%)	
ジェネリック	8.70	9.10	20.90	21.20	21.80	0.6ポイント増	
院外処方	12.01	12.30	12.00	11.40	11.44	0.04ポイント増	
長期処方 (31日以上)	49.47	47.54	52.95	53.37	54.33		

10. 診療単価

	平成29年度	平成30年度	令和元年度	令和2年度	令和3年度	前年比(件・%)	
入院(一般)	27,854	27,606	27,031	27,443	29,004	1,561	5.7
入院(療養)	18,973	18,405	18,720	18,774	19,644	870	4.6
入院(合計)	24,615	24,085	24,056	24,329	25,670	1,341	5.5
外来	14,123	14,456	14,661	15,662	16,224	562	3.6