

# 涌谷町地震防災マップ

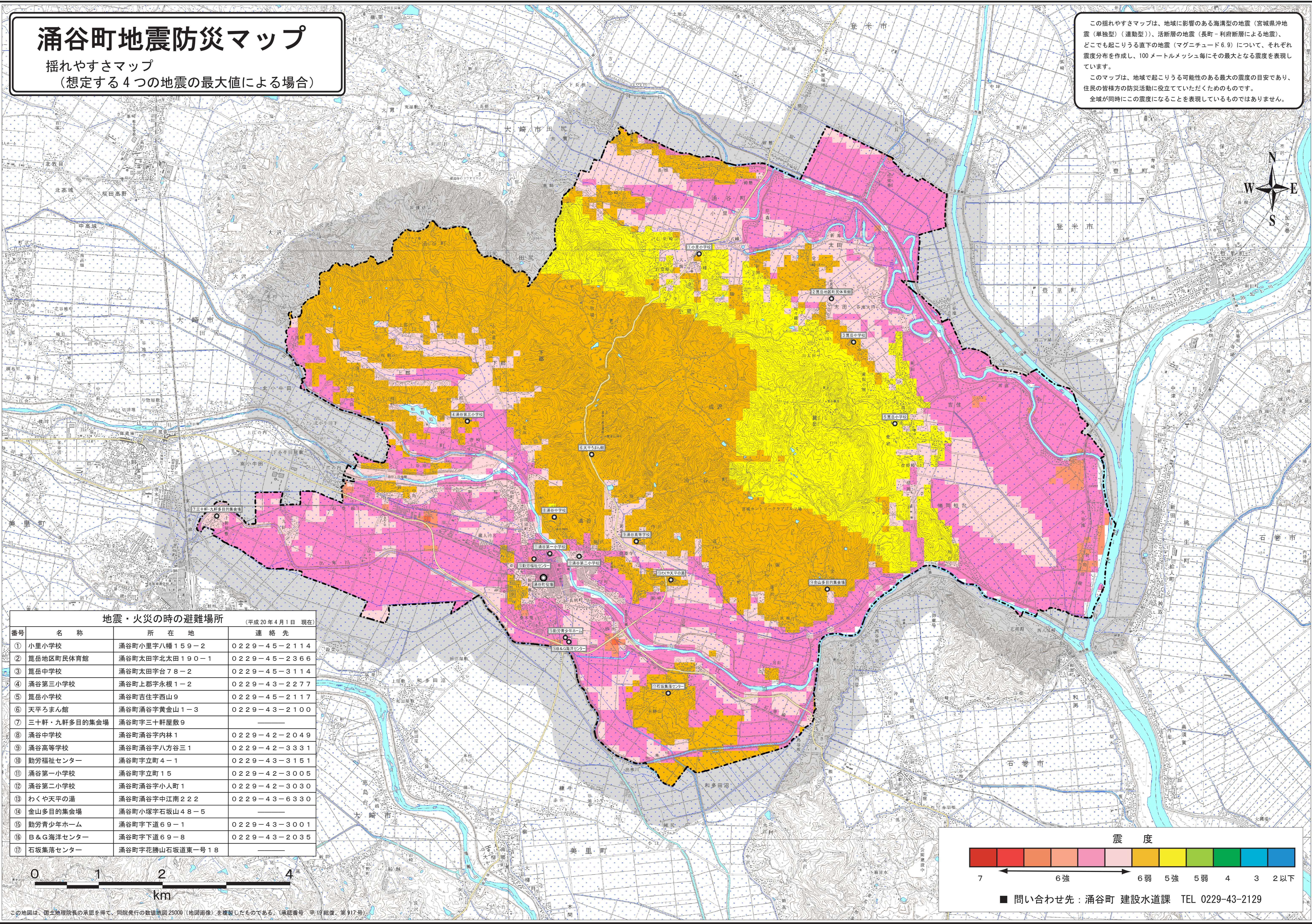
揺れやすさマップ

(想定する4つの地震の最大値による場合)

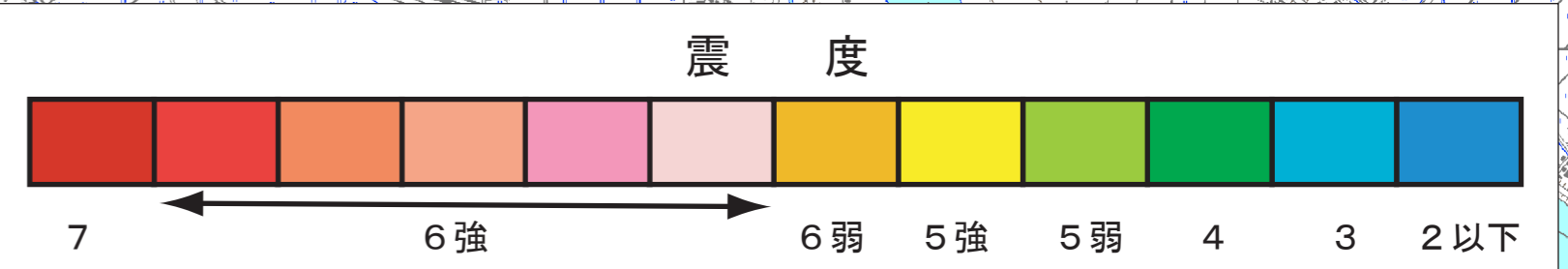
この揺れやすさマップは、地域に影響のある海溝型の地震（宮城県沖地震（単独型）（連動型））、活断層の地震（長町-利府断層による地震）、どこでも起こりうる直下の地震（マグニチュード6.9）について、それぞれ震度分布を作成し、100メートルメッシュ毎にその最大となる震度を表現しています。

このマップは、地域で起こりうる可能性のある最大の震度の目安であり、住民の皆様方の防災活動に役立てていただくためのものです。

全域が同時にこの震度になることを表現しているものではありません。



地震・火災の時の避難場所 (平成20年4月1日 現在)			
番号	名称	所在地	連絡先
①	小里小学校	涌谷町小里字八幡159-2	0229-45-2114
②	籠岳地区町民体育館	涌谷町太田字北太田190-1	0229-45-2366
③	籠岳中学校	涌谷町太田字台78-2	0229-45-3114
④	涌谷第三小学校	涌谷町上郡字永根1-2	0229-43-2277
⑤	籠岳小学校	涌谷町吉住字西山9	0229-45-2117
⑥	天平ろまん館	涌谷町涌谷字黄金山1-3	0229-43-2100
⑦	三十軒・九軒多目的集会場	涌谷町字三十軒屋敷9	—
⑧	涌谷中学校	涌谷町涌谷字内林1	0229-42-2049
⑨	涌谷高等学校	涌谷町涌谷字八方谷三1	0229-42-3331
⑩	勤労福祉センター	涌谷町字立町4-1	0229-43-3151
⑪	涌谷第一小学校	涌谷町字立町15	0229-42-3005
⑫	涌谷第二小学校	涌谷町涌谷字小人町1	0229-42-3030
⑬	わくや天平の湯	涌谷町涌谷字中江南222	0229-43-6330
⑭	金山多目的集会場	涌谷町小塚字石坂山48-5	—
⑮	勤労青少年ホーム	涌谷町字下道69-1	0229-43-3001
⑯	B&G海洋センター	涌谷町字下道69-8	0229-43-2035
⑰	石坂集落センター	涌谷町字花勝山石坂道東一18	—



■ 問い合わせ先：涌谷町 建設水道課 TEL 0229-43-2129

この地図は、国土院院長の承認を得て、同院発行の数値地図2500（地図画像）を複製したものである。（承認番号 平19経復 第917号）