





浦谷町 復興交付金事業計画 平成24年度 復興交付金事業等

省庁名: 国土交通省

平成25年6月時点

※本様式は同一の交付担当大臣が交付する事業等ごとに作成して下さい

Main table with columns: No., 事業番号, 事業名, 地区名, 交付団体, 事業実施主体, 直接/間接, 基本国費率, 交付対象事業費, 当該年度, うち交付金交付額, 年度間調整額, 備考

Summary table with columns: 都道府県名, 市町村名, 担当部局名, 電話番号, 企画財政課企画班, 担当者氏名, メールアドレス

(注1)「事業番号」は、基幹事業については、「(制度要綱別表の番号)-(同一事業計画中の同種の事業の通し番号)」(最も関連する基幹事業の番号)となるよう記載する。

浦谷町 復興交付金事業計画 平成25年度 復興交付金事業等

省庁名: 国土交通省

平成25年6月時点

※本様式は同一の交付担当大臣が交付する事業等ごとに作成して下さい

Main data table with columns: No., 事業番号, 事業名, 地区名, 交付団体, 事業実施主体, 直接/間接, 基本国費率, 交付対象事業費, 交付対象事業費のうち特定都道府県以外の者が負担する額を減じた額, うち交付金交付額, 年度間調整額, 備考

Summary table with columns: 都道府県名, 市町村名, 宮崎県, 浦谷町, 担当部局名, 電話番号, 企画財政課企画班, 0229-43-2112, 担当者氏名, メールアドレス, 今野 千鶴, e-komo326@town.wakoya.miyagi.jp

(注1)「事業番号」は、基幹事業については、「(制度要綱別表の番号)-(同一事業計画中の同種の事業の通し番号)」、効果促進事業等については、「(最も関連する基幹事業の事業番号)-(最も関連する基幹事業の通し番号)」となるよう記載する。

平谷町 復興交付金事業計画 平成26年度 復興交付金事業等

省庁名: 国土交通省

平成25年6月時点

※本様式は同一の交付担当大臣が交付する事業等ごとに作成して下さい

No.	事業番号 (注1)	事業名 (注2)	地区名 施設名	交付 団体	事業 実施 主体	直接/間接	基本 国費率 (a) (注3)	当該年度(注4)		うち交付金交付額 基幹事業の場合 (d)=a×b+(c-a×b)/2 効果促進事業等の場合 (d)=0.8c	年度間調整額(注5) (該当する場合のみ記載)		備考
								交付対象事業費 (b)	交付対象事業費のうち、特 定市町村又は特定都道府県 以外の者が負担する額を 減じた額 (c)		年度間 調整額 (国費) (e)	調整後の 交付金 交付額 (f)=e-e	
1	D - 4 - 1	災害公営住宅整備事業	平谷町字六軒 町基地内及び 荒江地内	町	平谷町	直接	3/4	(0) 96,169 <96,169>	(0) 96,169 <96,169>	(0) 84,147 <84,147>			
3	D - 4 - 2	災害公営住宅整備事業	平谷町平谷字 中江南地内	町	平谷町	直接	3/4	(0) 95,722 <95,722>	(0) 95,722 <95,722>	(0) 83,756 <83,756>			
合計額								(0) 191,891 <191,891>	(0) 191,891 <191,891>	(0) 167,903 <167,903>	(0) 0 <0>	(0) 0 <0>	

都道府県名	宮城県	担当部局名	企画財政課企画班	担当者氏名	今野 千鶴
市町村名	平谷町	電話番号	0229-43-2112	メールアドレス	c-koma32@town.wakuya.miyagi.jp

(注1)「事業番号」は、基幹事業については、「(制度要綱別表の番号)-(同一事業計画中の同種の事業の通し番号)」、効果促進事業等については、「(制度要綱第2の1の(3)におけるbと同様)となるよう記載する。

(注2)「事業名」は実施する事業の内容がわかるように任意の名称を記載する。

(注3)「基本国費率」は、各交付担当大臣が定める交付要綱に規定される国費率を指す。(制度要綱第2の1の(3)におけるbと同様)

(注4)「基金造成して復興交付金事業等を実施する場合、(b)欄には、当該年度に実施する事業の事業費を、(c)欄には事業費のうち特定市町村又は特定都道府県以外の者が負担する額を減じた額を、(d)欄には基金からの取崩額を記載する。

(注5)「年度間調整額」の(国費)(e)は、前年度に制度要綱第1の7の④に該当した場合に記載する。

(注6)「上取( )」は、前年度までに配分された額を記載し、中段には今回申請する額を記載する。なお、下段<>書きについては、自動計算される。

(様式1-3)

涌谷町復興交付金事業計画 復興交付金事業等個票

平成25年6月時点

※本様式は1-2に記載した事業ごとに記載してください。

NO.	1	事業名	災害公営住宅整備事業	事業番号	D-4-1
交付団体	涌谷町		事業実施主体(直接/間接)	涌谷町(直接)	
総交付対象事業費	1,052,304(千円)		全体事業費	1,052,304(千円)	
<b>事業概要</b>					
<p>六軒町裏及び渋江地内の民有地に、東日本大震災で家屋が全壊若しくは半壊以上で解体し、住家がなくなった被災者が入居するための公営住宅を整備するもの。現在の意向調査は、仮設住宅に入居した被災者を主として調査したものだが、すでに48戸の入居希望があり、特に2人世帯・3人世帯の希望が27世帯となっている。そこで、最大で震災で滅失した町内の住家の戸数の5割以内の戸数を災害公営住宅として整備する事業を計画するもの。この件については、既に宮城県の査定により、全壊170戸に対し、整備限度85戸が認められている。建築する建物は、地盤状況を考慮し、低層の戸建てを主に計画した。六軒町裏及び渋江地内を1期整備地区として、それぞれ10戸、計20戸については2次申請で認められている。2次申請の内容を精査し、六軒町裏地内については8戸(-2戸)、渋江地区については28戸(+18戸)とし、渋江地内に新たに集会所を計画変更して4次申請で認められた。今回の6次申請においては、実施設計が完了したことから事業費の精査を行っている。</p>					
<b>当面の事業概要</b>					
<p>&lt;平成24年度&gt; 六軒町裏、渋江地内の候補地の用地買収、実施設計</p> <p>&lt;平成25年度&gt; 六軒町裏(8戸)、渋江地内(28戸+集会所1棟)の用地造成、災害復興住宅の建築(計36戸+集会所1棟)</p>					
<b>東日本大震災の被害との関係</b>					
<p>東日本大震災によって、滅失した住家(半壊等の被害を受けて解体した住家を含む。)の5割以内の戸数を最大として災害公営住宅を整備する。</p> <p>【当町の家屋被害状況】 全壊 144戸、大規模半壊 189戸、半壊 545戸、一部損壊 1,021戸(平成24年12月末日現在)</p>					
<b>関連する災害復旧事業の概要</b>					

(参考様式)

# 涌谷町復興交付金事業計画 復興交付金事業等工程表(平成24年度)

平成25年6月時点

※本様式は1-2①・②に記載した事業ごとに記載してください。

項目	平成24年度				備考
	第1四半期	第2四半期	第3四半期	第4四半期	
法定手続き・許可等				↑ 開発許可申請(渋江)	
地域等の合意形成					
調査・測量・設計		↑			
用地買収		↑			
工事					25年3月末まで 渋江については、開発許可 が出次第造成に着手25年3
その他(議会等)		●町議会 (事業予算計上)	●町議会 (用地買収契約)		

(注)上記項目について、実施予定時期を矢印で示してください。(なお、項目に該当するものがない場合は当該項目は記載する必要はありませんが、他の項目があれば、適宜書き換えて記載してください。)

(注)同一項目で複数の記載事項がある場合はずらして記載してください。

(注)平成24年度未だに終わらないものや、それ以降に実施するものについては、備考欄に終了時期や実施時期を記載してください。

(参考様式)

# 涌谷町復興交付金事業計画 復興交付金事業等工程表(平成25年度)

平成25年6月時点

※本様式は1-2①・②に記載した事業ごとに記載してください。

項目	平成25年度				事業実施主体	備考
	No.	1 事業番号	D-4-1	事業名		
交付団体	涌谷町			災害公営住宅公営住宅整備事業	涌谷町	
	第1四半期	第2四半期	第3四半期	第4四半期		
法定手続き・許可等						
地域等の合意形成						
調査・測量・設計						
用地買収						
工事					建築工事・外構工事(六軒町裏) 建築工事・外構工事(渋江)	
その他(議会等)						

(注)上記項目について、実施予定時期を矢印で示してください。(なお、項目に該当するものがない場合は当該項目は記載する必要はありませんが、他の項目があれば、適宜書き換えて記載してください。)

(注)同一項目で複数の記載事項がある場合は必ずしも記載してください。

(注)平成24年度末までに終わらないものや、それ以降に実施するものについては、備考欄に終了時期や実施時期を記載してください。



(参考様式)

# 涌谷町復興交付金事業計画 復興交付金事業等工程表(平成26年度)

平成25年6月時点

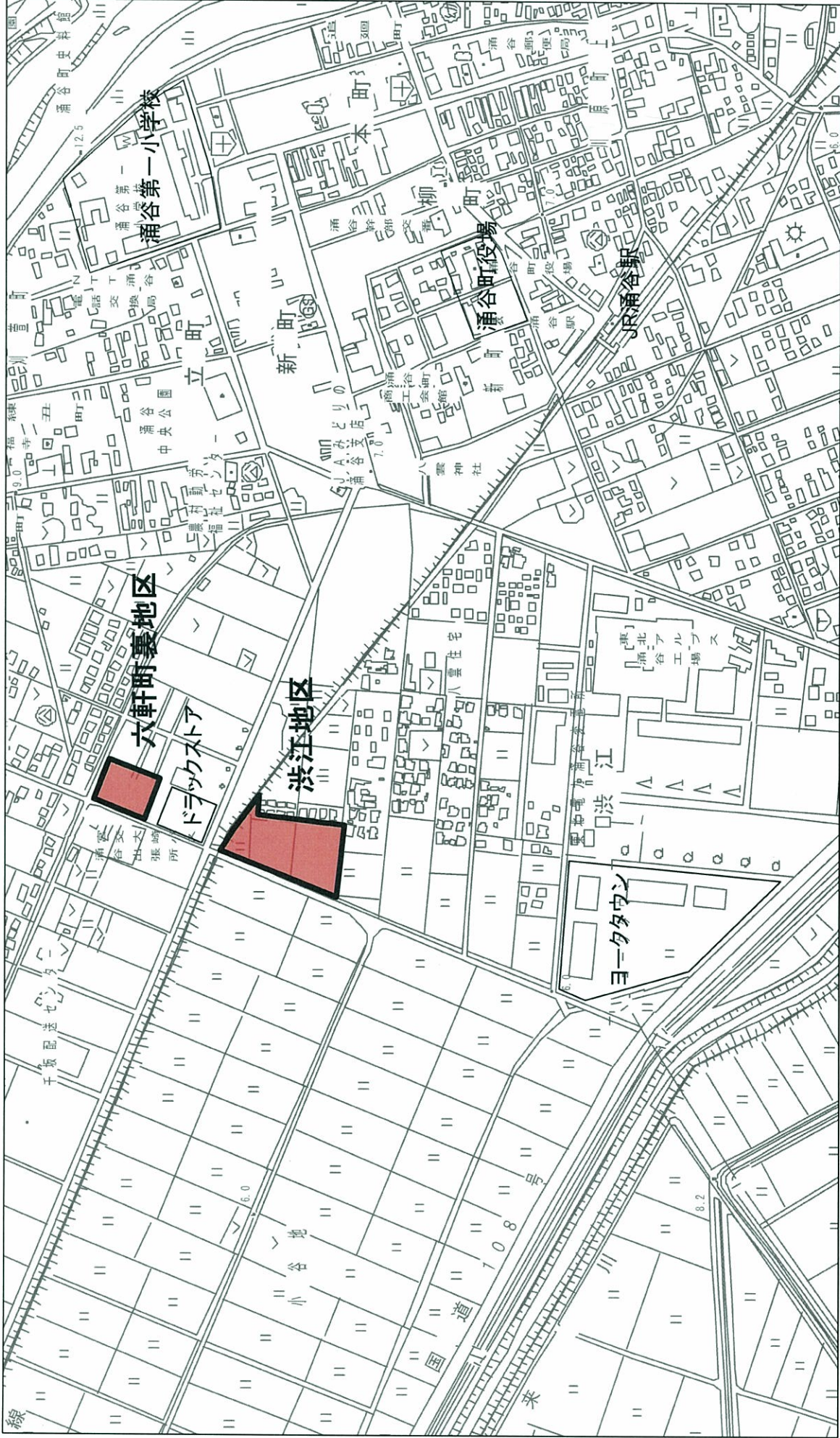
※本様式は1-2①・②に記載した事業ごとに記載してください。

項目	No. 1 事業番号 D-4-1		事業名 平成26年度		災害公営住宅公営住宅整備事業 事業実施主体		備考
	第1四半期	第2四半期	第3四半期	第4四半期	第3四半期	第4四半期	
法定手続き・許可可等							
地域等の合意形成							
調査・測量・設計							
用地買収							
工事							
その他(議会等)							

建築工事・外構工事(六軒町築)  
建築工事・外構工事(洪江)

(注)上記項目について、実施予定時期を矢印で示してください。(なお、項目に該当するものがない場合は当該項目は記載する必要はありませんが、他の項目があれば、適宜書き換えて記載してください。)  
(注)同一項目で複数の記載事項がある場合はずらして記載してください。  
(注)平成24年度末までに終わらないものや、それ以降に実施するものについては、備考欄に終了時期や実施時期を記載してください。

# 浦谷町災害公営住宅予定地 案内図



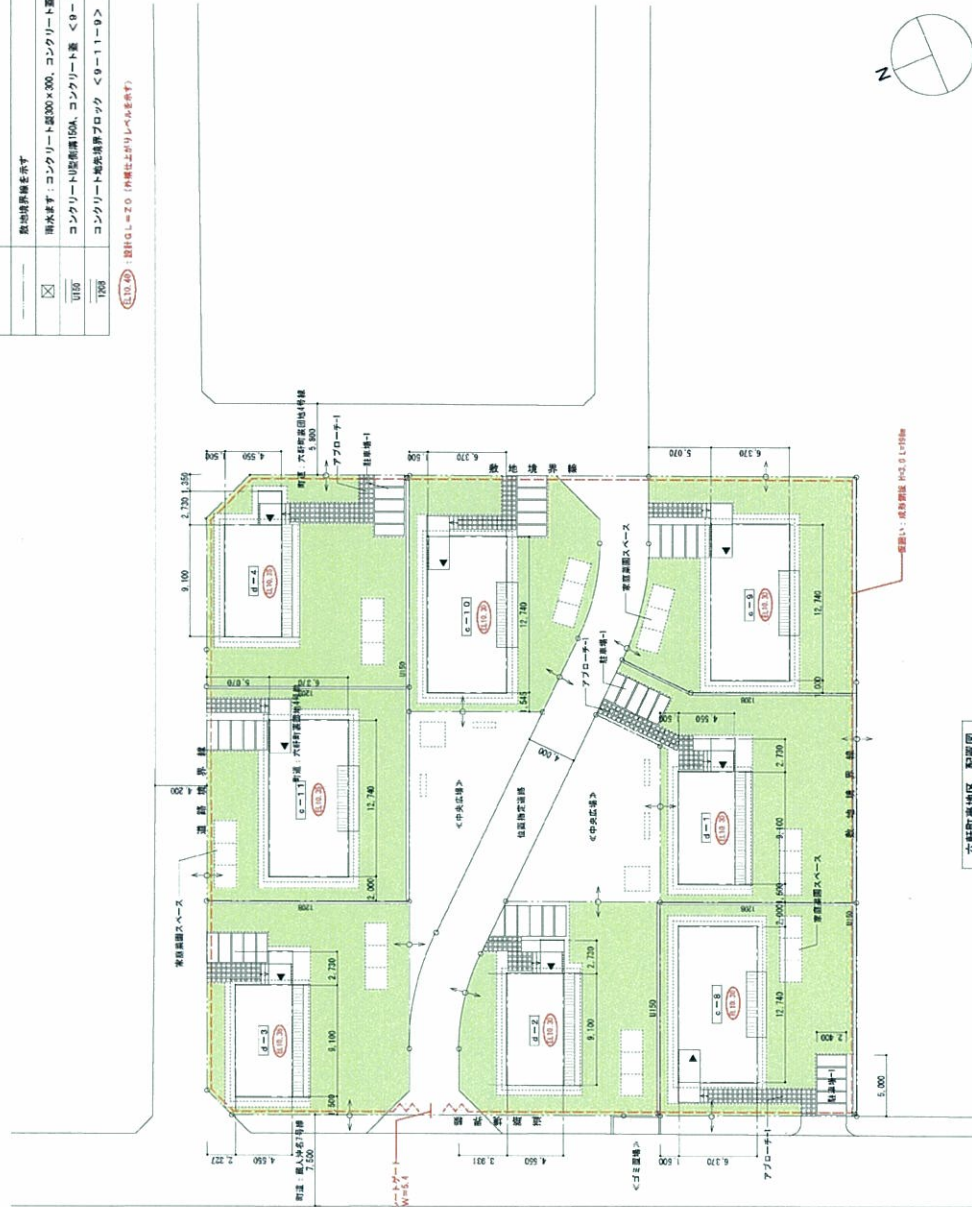
凡例
—
事業区域



外構・舗装条件 (※仕様—1参照)

野芝張り	コンクリート平床ブロック (300X300X60) 敷き
砂利目地、W=100 (川砂利)	川砂利敷き t=90 W=900
建物周囲	敷地のまま
家庭園路スペース	敷地のまま
敷地境界線を示す	併せてコンクリート厚 150 溝深60 t=100
目録	コンクリート厚150、コンクリート厚 <9-12-2>
100	コンクリート地盤境界ブロック <9-11-9>

(注) ①: 設計GL=±2.0 (併記上がリレイズを示す)



六軒町遊歩地区 配置図

(様式 1-3)

涌谷町復興交付金事業計画 復興交付金事業等個票

平成 25 年 6 月時点

※本様式は 1-2 に記載した事業ごとに記載してください。

NO.	3	事業名	災害公営住宅整備事業	事業番号	D-4-2
交付団体	涌谷町		事業実施主体 (直接/間接)	涌谷町 (直接)	
総交付対象事業費	303,386 (千円)		全体事業費	303,386 (千円)	
<b>事業概要</b>					
<p>涌谷字中江南地内の民有地に、東日本大震災で家屋が全壊若しくは半壊以上で解体し、住家がなくなった被災者が入居するための公営住宅を整備するもの。現在の意向調査は、仮設住宅に入居した被災者を主として調査したものの、すでに 48 戸の入居希望があり、このうち六軒町裏及び渋江地内において 36 戸を整備し、10 戸について中江南地内を整備する事業計画を第 4 回東日本大震災交付金の申請 (平成 24 年 10 月) に提出している。残る 2 世帯について災害復興住宅への入居希望があることから、中江南地区に整備することで、現計画の 10 戸から 12 戸に増戸するため、変更申請を計画するもの。なお、宮城県県の査定により、最大で震災で滅失した町内の住家の戸数の 5 割以内の戸数を災害公営住宅として整備する事業を計画するもので、全壊 170 戸に対し、整備限度 85 戸が認められている。建築する建物は、地盤状況を考慮し、低層の戸建てを主に検討している。</p>					
<b>当面の事業概要</b>					
<p>&lt;平成 24 年度&gt; 中江南地内の候補地の用地買収、実施設計</p> <p>&lt;平成 25 年度&gt; 中江南地内の用地造成、中江南地内への災害復興住宅の建築 (12 戸)</p>					
<b>東日本大震災の被害との関係</b>					
<p>東日本大震災によって、滅失した住家 (半壊等の被害を受けて解体した住家を含む。) の 5 割以内の戸数を最大として災害公営住宅を整備する。</p> <p>【当町の家屋被害状況】 全壊 144 戸、大規模半壊 189 戸、半壊 545 戸、一部損壊 1,021 戸 (平成 24 年 12 月末日現在)</p>					
<b>関連する災害復旧事業の概要</b>					

(参考様式)

# 涌谷町復興交付金事業計画 復興交付金事業等工程表(平成24年度)

平成25年6月時点

※本様式は1-2①・②に記載した事業ごとに記載してください。

項目	平成24年度				備考
	第1四半期	第2四半期	第3四半期	第4四半期	
法定手続き・許可可等					
地域等の合意形成					
調査・測量・設計				↑ (中江南)	
用地買収				↑ (中江南)	
工事					
その他(議会等)					

(注)上記項目について、実施予定時期を矢印で示してください。(なお、項目に該当するものがない場合は当該項目は記載する必要はありませんが、他の項目があれば、適宜書き換えて記載してください。)

(注)同一項目で複数の記載事項がある場合はずらして記載してください。

(注)平成24年度未だに終わらないものや、それ以降に実施するものについては、備考欄に終了時期や実施時期を記載してください。

(参考様式)

# 浦谷町復興交付金事業計画 復興交付金事業等工程表(平成25年度)

平成25年6月時点

※本様式は1-2①・②に記載した事業ごとに記載してください。

交付団体 浦谷町	No.	3 事業番号		D-4-2	事業名		平成25年度	災害公営住宅公営住宅整備事業		事業実施主体	浦谷町	備考
		第1四半期	第2四半期		第3四半期	第4四半期						
項目		第1四半期	第2四半期	第3四半期	第4四半期							
法定手続き・許可可等												
地域等の合意形成												
調査・測量・設計												
用地買収												
工事												
その他(議会等)												

建築・外構工事(中江南)

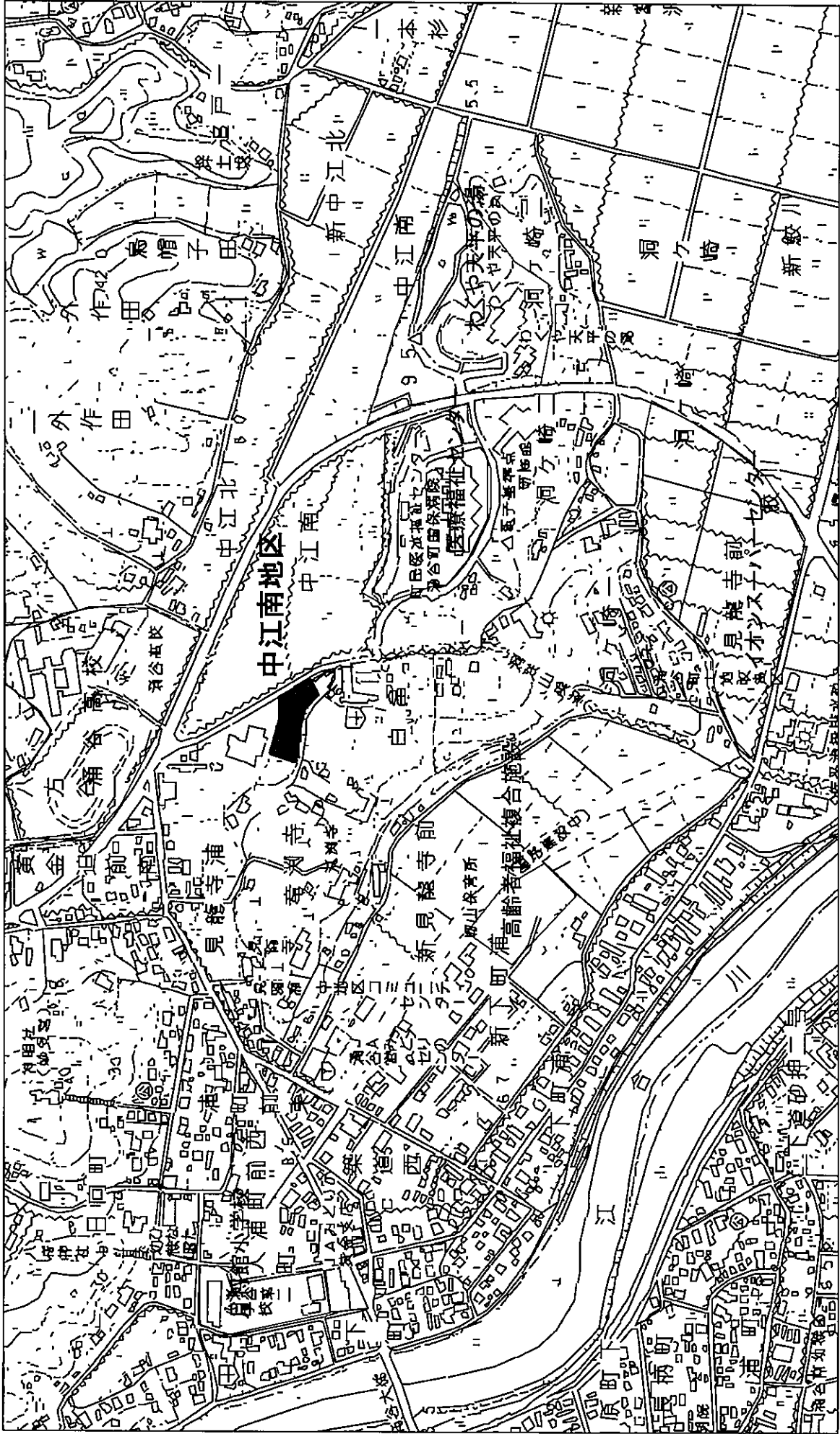
造成工事(中江南)

(注)上記項目について、実施予定時期を矢印で示してください。(なお、項目に該当するものがない場合は当該項目は記載する必要はありませんが、他の項目があれば、適宜書き換えて記載してください。)  
(注)同一項目で複数の記載事項がある場合はずらして記載してください。  
(注)平成24年度末までに終わらないものや、それ以降に実施するものについては、備考欄に終了時期や実施時期を記載してください。





# 浦谷町災害公営住宅予定地 案内図



凡例
—— 事業区域

