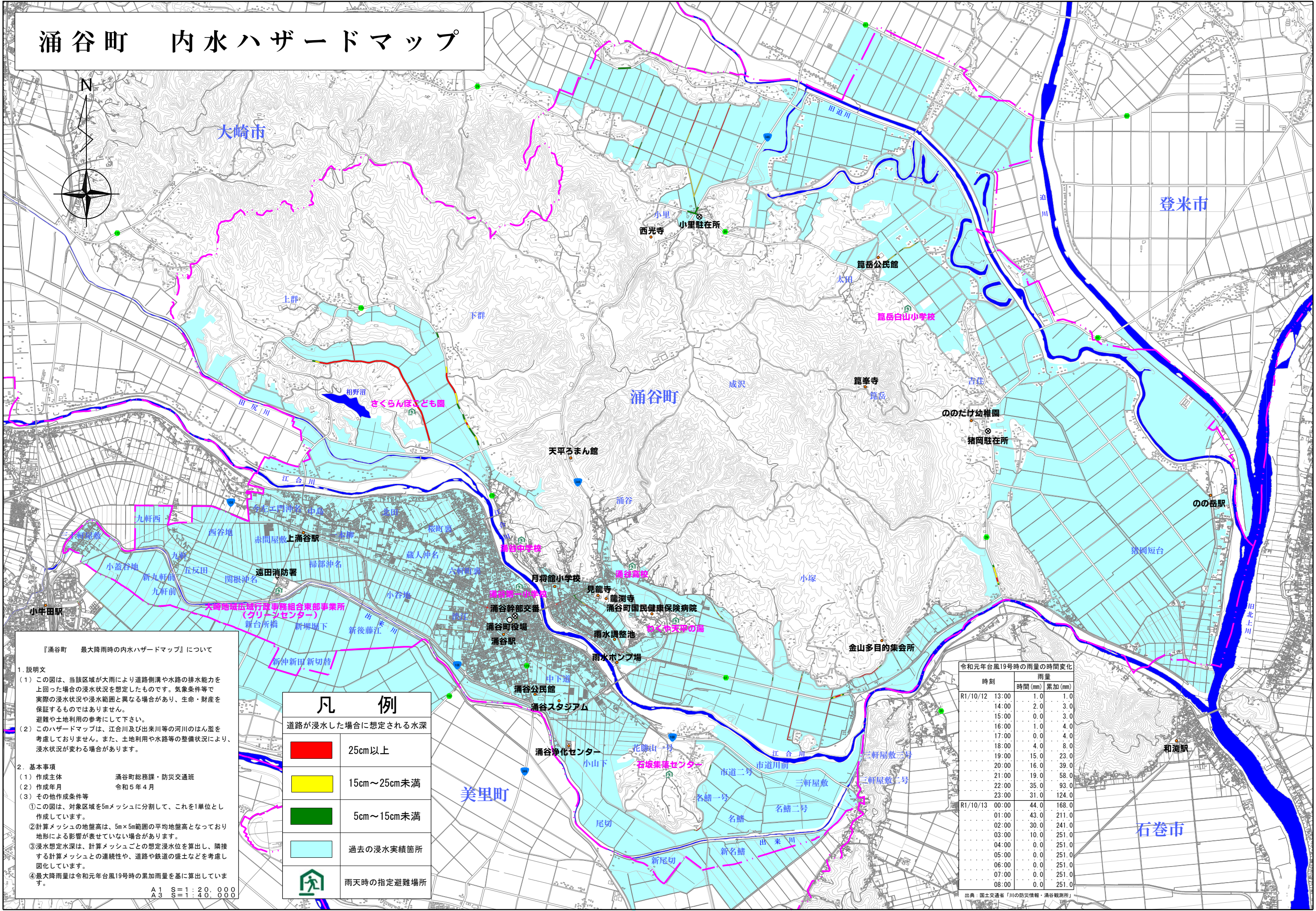


# 涌谷町 内水ハザードマップ



『涌谷町 最大降雨時の内水ハザードマップ』について

1. 説明文  
 (1) この図は、当該区域が大雨により道路側溝や水路の排水能力を上回った場合の浸水状況を想定したものです。気象条件等で実際の浸水状況や浸水範囲と異なる場合があります。生命・財産を保障するものではありません。避難や土地利用の参考にして下さい。  
 (2) このハザードマップは、江合川及び出来川等の河川のはん差を考慮していません。また、土地利用や水路等の整備状況により、浸水状況が変わる場合があります。

2. 基本事項  
 (1) 作成主体 涌谷町総務課・防災交通班  
 (2) 作成年月 令和5年4月  
 (3) その他作成条件等  
 ① この図は、対象区域を5mメッシュに分割して、これを1単位として作成しています。  
 ② 計算メッシュの地盤高は、5m×5m範囲の平均地盤高となっており地形による影響が表せていない場合があります。  
 ③ 浸水想定水深は、計算メッシュごとの想定浸水水位を算出し、隣接する計算メッシュとの連続性や、道路や鉄道の盛土などを考慮し図化しています。  
 ④ 最大降雨量は令和元年台風19号時の累加雨量を基に算出しています。

A1 S=1:20.000  
 A3 S=1:40.000

凡 例	
	25cm以上
	15cm～25cm未満
	5cm～15cm未満
	過去の浸水実績箇所
	雨天時の指定避難場所

時刻	雨量	
	時間(mm)	累加(mm)
R1/10/12 13:00	1.0	1.0
14:00	2.0	3.0
15:00	0.0	3.0
16:00	1.0	4.0
17:00	0.0	4.0
18:00	4.0	8.0
19:00	15.0	23.0
20:00	16.0	39.0
21:00	19.0	58.0
22:00	35.0	93.0
23:00	31.0	124.0
R1/10/13 00:00	44.0	168.0
01:00	43.0	211.0
02:00	30.0	241.0
03:00	10.0	251.0
04:00	0.0	251.0
05:00	0.0	251.0
06:00	0.0	251.0
07:00	0.0	251.0
08:00	0.0	251.0

